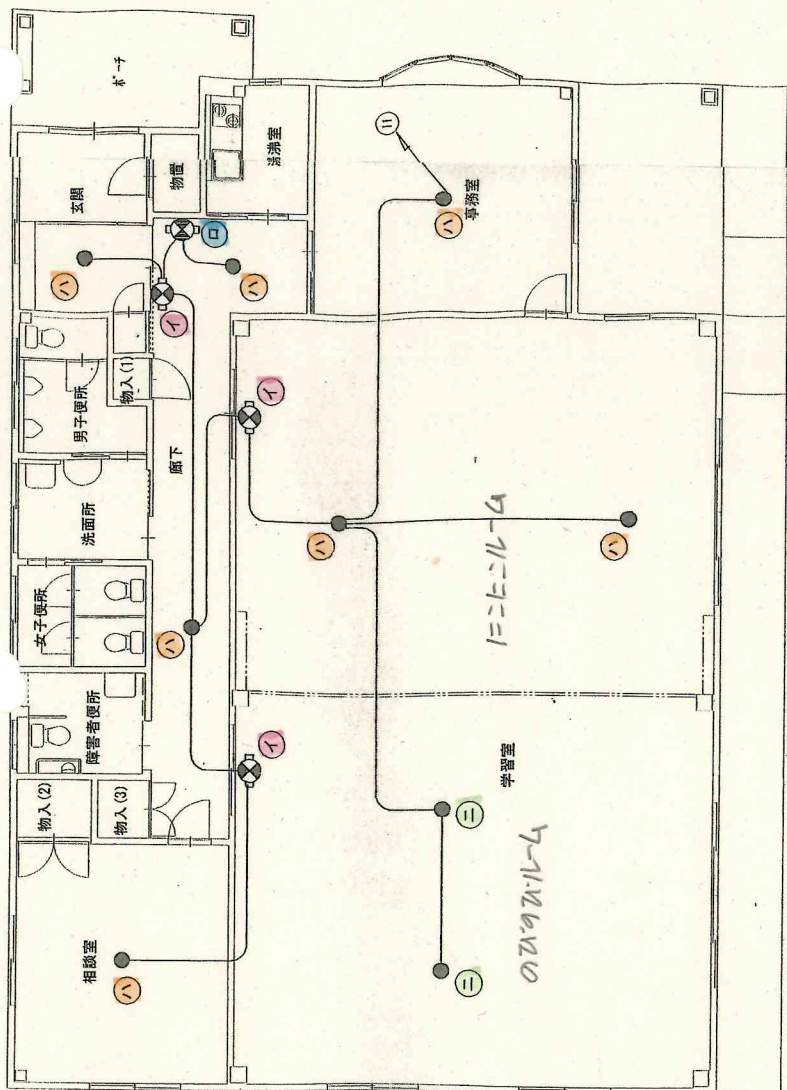




| A  | A'                                      | B   | C                                       | D   | D'                  |
|--|---|---|---|---|---------------------|
| FLR110W×2埋込器具<br>(学習室)                         | FLR110W×2直付付<br>特注ガ一下付巻<br>(学習室)        | FLR110W×1埋込器具<br>(学習室)                                  | FHF32W×2埋込器具<br>(相読室)                   | FHF32W×1埋込器具<br>(W.C.・洗面所)                | FL20W×2埋込器具<br>(講義) |
| FR-92750M-PS×6<br>FHF32W×1V形器具防護防塵<br>(軒下)     | FT-92402-RS16×4<br>FHF32W×3埋込開放<br>(玄関) | FR-H2700B-PS<br>FR-610M-PS<br>FHT32W白成射燈付付付付<br>(廊下・書室) | FHR-42713-PM9×2<br>FL20W×1直付<br>(物入・物置) | FHR-41478K-PM9×4<br>FL18W'3灯付防雨形<br>(ポーチ) | FT-30001-GL16       |
| FHT-41386PN-9<br>CF135×1高輝度誘導灯電池内蔵片面           | FHT-33301-PR17<br>FL20W高輝度誘導器等灯型直付      | FHD-3007-PS17<br>JB13×1埋込非常灯電池内蔵                        | FT-21002N-GL16×3<br>JB30×1埋込非常灯電池内蔵低天井用 | FT-1898BEL                                |                     |
| FBK-10301-PS1+E1-10332<br>サイクルファン<br>正逆切り替え可能型 | FBK-10301-ET-10341+M-E1-10342           | JM-13221  | LEN-30221                               |   |                     |
| JF-CW901+JP-90                                 |   |   |   |   |                     |

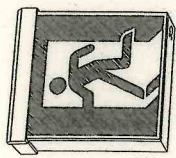
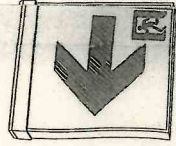
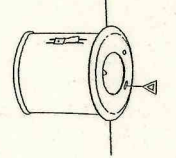
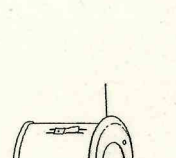
|       |       |        |       |
|-------|-------|--------|-------|
| 4.050 | 4.120 | 1.600  | 2.520 |
| 9.000 | 9.070 | 13.190 |       |



|        |        |    |
|--------|--------|----|
| 7.500  | 19.500 | 70 |
| 7.500  | 19.640 | 70 |
| 7.500  | 4.500  | 70 |
| 15.140 | 4.500  | 70 |

平面図 S-1/100

|       |       |       |       |
|-------|-------|-------|-------|
| 2.700 | 2.700 | 4.820 | 6.300 |
| 600   | 1.000 | 2.520 | 4.050 |
| 2.150 |       |       |       |

|   |  |  |  |                    |   |                        |
|---|--|--|--|--------------------|---|------------------------|
| イ   | CF135 × 1 高輝度誘導灯電池内蔵片面   | FL20W高輝度通路誘導灯壁直付   | ハ  | JB13 × 1 埋込非常灯電池内蔵 | ニ | JB30 × 1 埋込非常灯電池内蔵低天井用 |
|  <p>FBK-10301-PS1+ET-10332</p> |  <p>FBK-10301+ET-10341 +ET-10342</p> |  <p>IEH-13221</p> |  <p>IEH-30221</p> |                    |   |                        |

# すくすくはうす位置図



## 村民交流支援センターすくすくはうす

4.0 ★★★★★ (4)  
コミュニティセンター

### 概要

### クチコミ

ルート・兼換 保存 付近を検索 モバイルデバイスに送信 共有

長野県 上伊那郡 南箕輪村 その他) 3138, 3138 木下南箕輪村上伊那郡 長野県 399-4511

営業中・営業終了: 16:00

0265-78-7611

VXGH+56 南箕輪村、長野県

スマートフォンに送信

ビジネスオーナーですか？

