







- ⑱ 工事用資材の市内又は県内生産品の優先使用について
  - ・受注者は、本工事に使用する材料については、規格品・品質等の条件を満足するものについては、市内又は県内において製造若しくは加工された資材を優先して使用するよう努めるものとする。
- ⑳ レディーミクストコンクリート製造工場の選定について
  - ・受注者は、I類コンクリートの製造工場を、JISマーク表示認証工場（改正工業標準化法（平成16年6月9日公布）に基づき国に登録された民間の第三者機関（登録認証機関）により認証を受けた工場）で、かつ、コンクリート製造に係る指導及び品質管理を行う施工管理技術者（コンクリート主任技士等）が置かれ、良好な品質管理が行われている工場（全国品質管理監査会議の策定した統一基準に基づく監査に合格した工場等）から選定すること。ただし、これにより難しい場合は、監督員と協議するものとする。
- ㉑ 発生材処分
  - ・解体に伴う発生材は事故原因とならぬよう出来るだけ速やかに場外へ搬出処分すること。
  - ・廃棄物の処理にあたって、受注者が自ら処理するときは、廃棄物の処理及び清掃に関する法律（昭和45年法律第137号。以下「法」という。）に基づき自らが廃棄物の処理運搬をして自社の処分場で処理するか、または知事の許可を取得している処分業者へ処分を委託すること。また、廃棄物の処分を下請人に委託するときは、法に基づく産業廃棄物の収集・運搬及び処分を業として知事の許可を取得している者に委託することとし、施工計画書に当該許可の写し及び委託契約書の写し（表裏面共）を添付のうえ提出すること。
  - ・再生可能なものについては、再生資源としての利用促進を図るため、資格のある中間処理業者に処理を委託すること。なお、竣工したときは、処分状況の写真（中間処理にあつては、中間処理状況の写真）及び日報並びに排出業者が保管することになっているマニフェストシステムによるA票、B2票、D票及びE票の写しを提出すること。
  - ・再生資源利用等計画書・実施書
    - a 施工計画書にあわせて「再生資源利用計画書」及び「再生資源利用促進計画書」を提出する。
    - b 竣工時に「再生資源利用実施書」及び「再生資源利用促進実施書」を作成し、提出する。
    - c 作成は指定されたシステムにより行い、実施書はデータの入力された電子媒体を添付する。
    - d 対象工事は下表のとおりとする。

再生資源利用計画書（実施書）	再生資源利用促進計画書（実施書）
次の何れか1つでも満たす建設資材を搬入する工事	次の何れか1つでも満たす建設資材を搬出する工事
1 土砂・・・・・・・・・1,000m3以上	1 土砂・・・・・・・・・1,000m3以上
2 砕石・・・・・・・・・500 t 以上	2 コンクリート塊
3 加熱アスファルト混合物・・200 t 以上	アスファルト・コンクリート塊
	建設発生木材
	合計200 t 以上

- ㉒ 清掃・片付け
  - ・工事中は常時片付け及び清掃を心掛け、発生材及び塵芥が飛散もしくは堆積しないよう注意する。
- ㉓ 疑義等
  - ・設計図書に明記の無い事項で疑義を生じたときは、監督員と協議して、その指示に従うこと。
- ㉔ 施工図の取扱い
  - ・施工図等の著作権に関わる当該建物に限る使用権は、発注者に移譲する。
- ㉕ 設計図CADデータについて
  - ・本工事の設計図CADデータを貸与する。貸与したCADデータは、本工事の履行に必要な施工図の作成及び完成図の作成においてのみ使用することとし、それ以外の目的で使用してはならない。
- ㉖ 完成写真の著作権の権利等について
  - ・受注者は、完成写真の撮影者との契約にあたって、以下の事項を条件とすること。
    - a 完成写真は、市が行う事務並びに市及び市が認めた公的機関の広報に、無償で使用することができる。この場合において、著作権名を表示しないことができる。
    - b 以下に掲げる行為をしてはならない。ただし、あらかじめ発注者の承諾を得た場合はこの限りではない。
      - ア 完成写真を公表すること。
      - イ 完成写真を他人に閲覧させ、複写させ、又は譲渡すること。

- ㉗ 工事写真撮影要領
  - ・着手前及び完成後の撮影部位は、同方向同位置とする。（撮影箇所については監督員の承諾を得ること）
  - ・工事施工中の撮影
    - a 撮影段階は養生、解体撤去の前後、発生材の処分状況、各種試験の実施状況、JIS規格のあるものはその表示部分、施工後に隠蔽となる部分、その他監督員の指定した部分とする。
    - b 施工管理の確認において重要となるので、工事完了後目視できなくなる箇所に重点を置いて、部位・施工略図及び寸法を記入した小黒板を入れて撮影することとし、必要に応じてスケール等で寸法が判別できるようにする。
    - c 仮設物（掲示物、仮囲い、仮設トイレ等）、安全管理（作業員の保護具着用等）、作業ミーティング、安全教育実施状況等についても撮影すること。
  - ・写真のサイズ及び整備
    - a 工事中に撮影する写真は工程順に撮影箇所等を記入して整理する。
    - b 写真は原則としてカラーサービサイズ版とし工事写真帳に整理し提出するか、指定用紙に印刷して提出する。なお、用紙に印刷して提出する場合は、千曲市電子納品運用ガイドラインに準じて行なうこと。
  - ・工事表示板を1箇所設置する。
- ㉘ その他
  - ・竣工時提出書類 [提出部数は1部] ※詳細は監督員から指示するものとする
    - ・工程表（計画及び実施）
    - ・仮設計画図
    - ・施工計画書（総合及び各工種）
    - ・完成図
    - ・工事写真
    - ・工事日誌
    - ・工事打合せ簿
    - ・施工図
    - ・報告書
    - ・各種証明書
    - ・その他

工事名 00年度 0000000000000000工事

事業主体 千曲市

受注者 0000000

TEL 000-0000

大きさ 90cm×60cm 横書き  
白地 黒文字（角ゴシック体）

千曲市	訂正	設計者 1級建築士登録 第335674号	設計者 1級建築士登録 (長野) L第27312号	工事名	令和3年度 雨宮地区消防防災施設建設事業		
	1.	設計者 氏名	設計者 氏名	図面名	電気設備工事 特記仕様書3		
	2.	設計者 氏名	設計者 氏名	縮尺	A1:	JOB No.	図面番号
	3.	設計者 氏名	設計者 氏名	承認	A3:	21016	E-03
	4.	設計者 氏名	設計者 氏名	検査員			
	5.	設計者 氏名	設計者 氏名	湯本			
	6.	設計者 氏名	設計者 氏名	跡部			







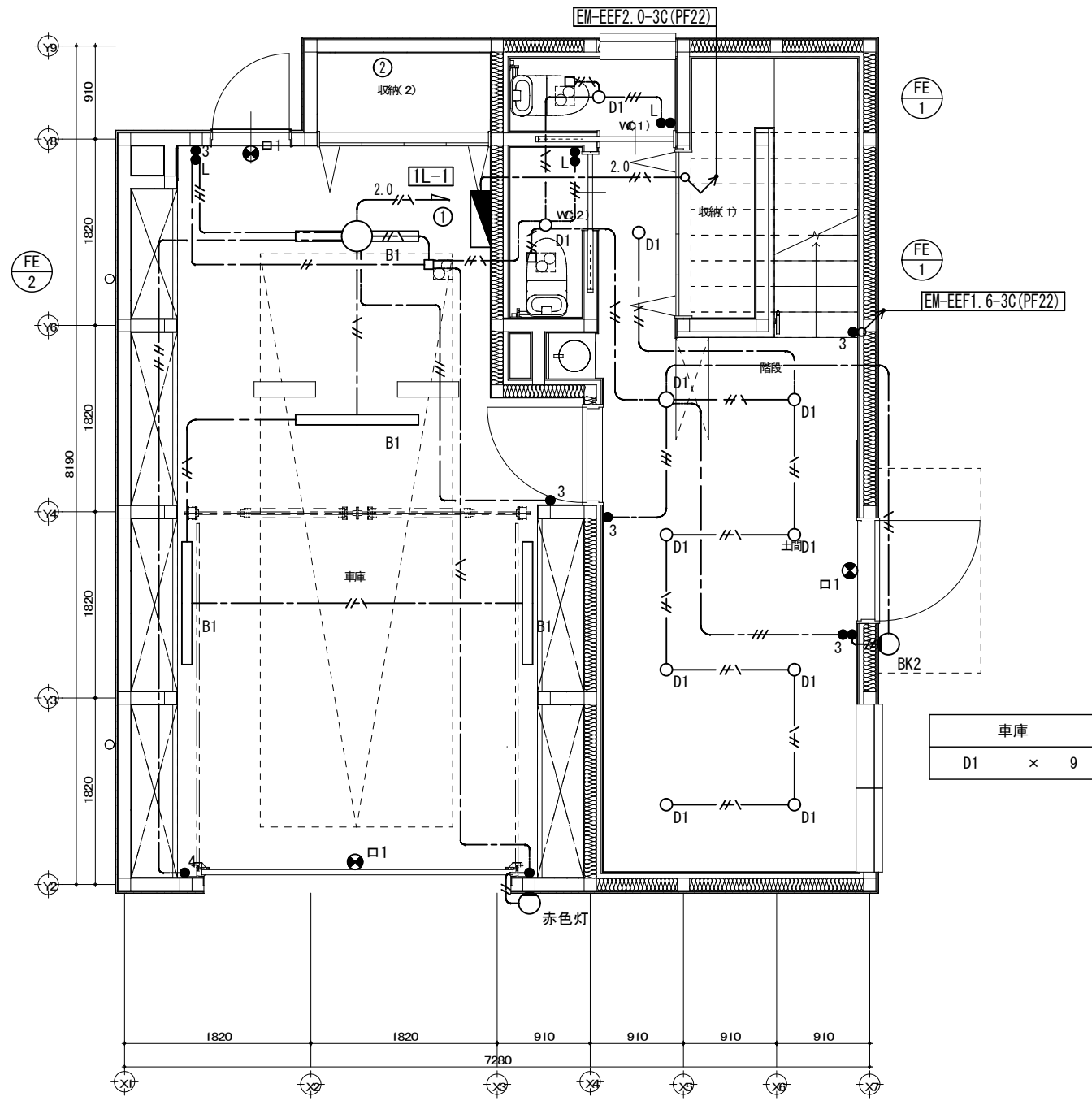


WC1
D1 × 1

WC2
D1 × 1

階段
D1 × 4

廊下
D1 × 4

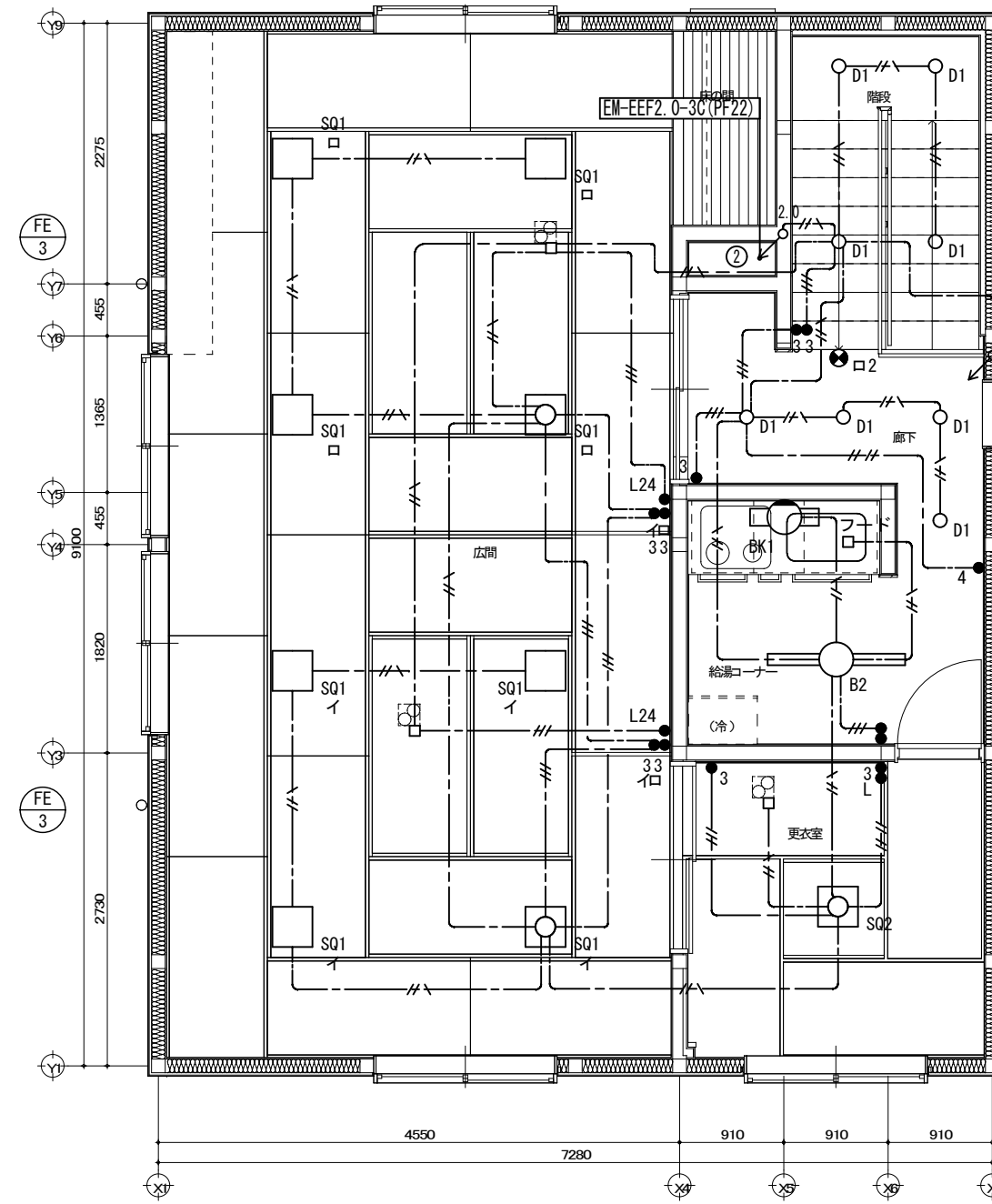


車庫
D1 × 9

外壁
BK2 × 1
赤色灯 × 1

車庫
B1 × 4

1 階



給湯コーナー
B2 × 1
BK1 × 1

広間
SQ1 × 8

更衣室
SQ2 × 1

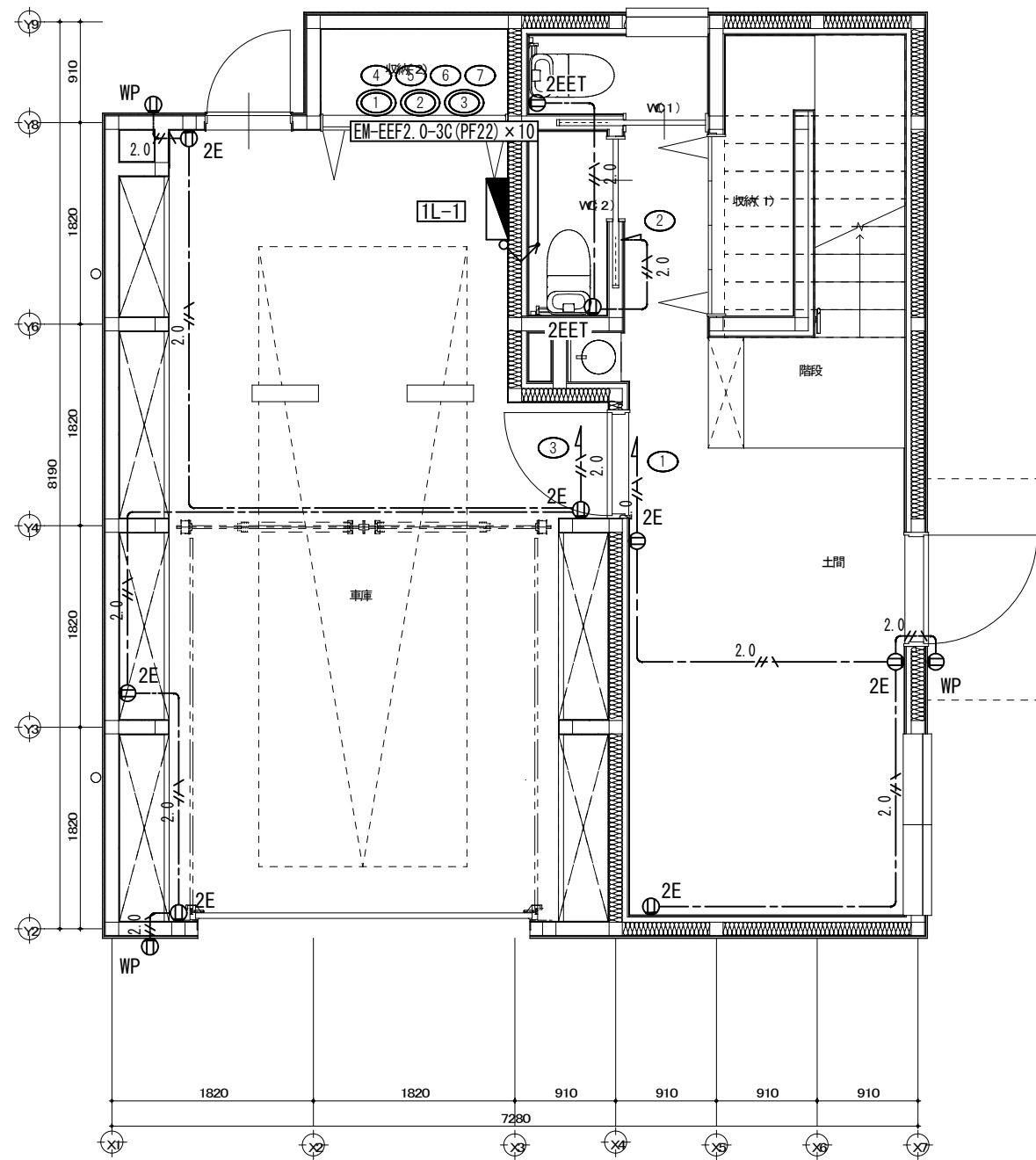
2 階

千曲市

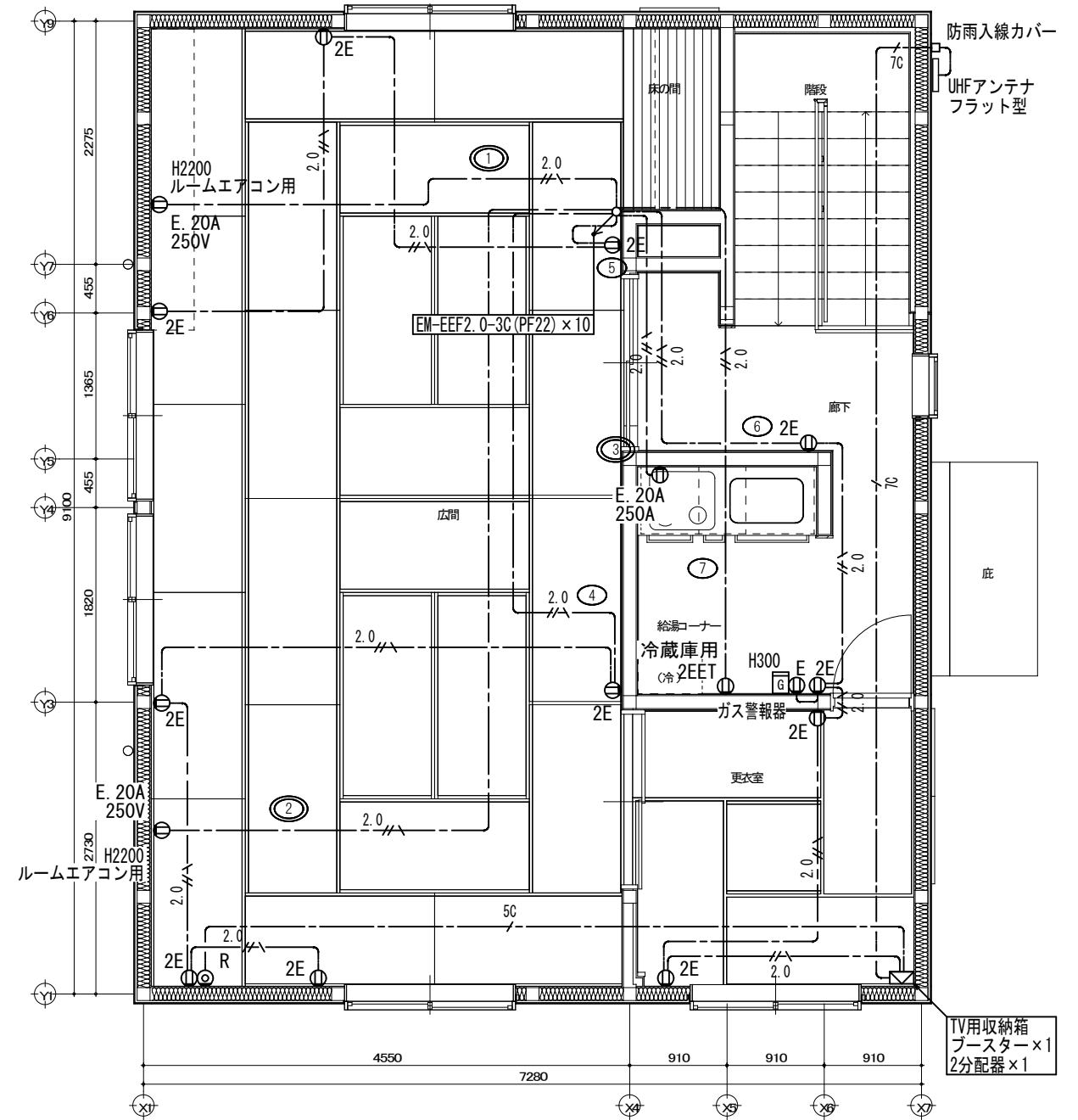
訂正	設計者 1級建築士登録 第335674号	設計者 1級建築士登録 (長野) L第27312号	工事名 令和3年度 雨宮地区消防防災施設建設事業
1.	設計者 氏名	設計者 氏名	電気設備工事
2.	設計者 氏名	設計者 氏名	電灯設備平面図
3.	設計者 氏名	設計者 氏名	図面番号
4.	設計者 氏名	設計者 氏名	図面番号
5.	設計者 氏名	設計者 氏名	図面番号
6.	設計者 氏名	設計者 氏名	図面番号
7.	設計者 氏名	設計者 氏名	図面番号

規模	棟数	階数	構造	設計完了日
湯本	跡部	櫻橋	木一	

縮尺	JOB No.	図面番号
A1:1/30 A3:1/60	21016	E-08



1 階



2 階

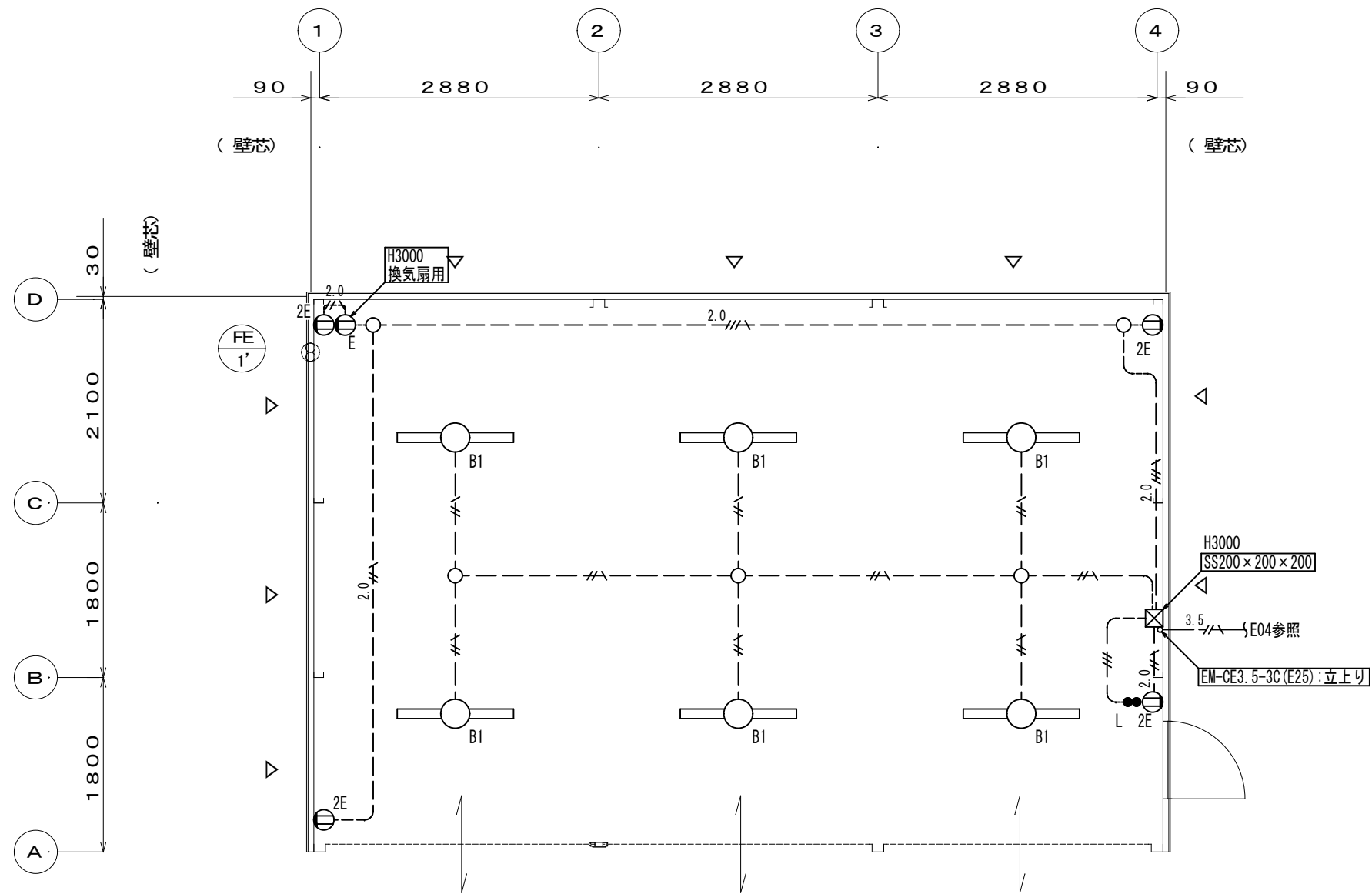
千曲市

訂正 1. 2. 3. 4. 5. 6. 7.	設計者 氏名	1級建築士登録 第33674号	設計 氏名	1級建築士登録 (長野) L第27312号 管理建築士 1級建築士登録 第95015号 〒381-0012 長野市細原2360番地4 TEL.026(296)8300	工事名	令和3年度 両宮地区消防防災施設建設事業 電気設備工事
	設計者 氏名		設計 氏名	電野秀邦	図面名	コンセント・テレビ共同受信・ガス警報設備平面図
	設計者 氏名		設計 氏名	湯本 踏部 櫻橋 木一	承認	図面番号
	設計者 氏名		設計 氏名		承認	図面番号
	設計者 氏名		設計 氏名		承認	図面番号
	設計者 氏名		設計 氏名		承認	図面番号
	設計者 氏名		設計 氏名		承認	図面番号

ACA 株式会社

令3年度 両宮地区消防防災施設建設事業  
電気設備工事  
コンセント・テレビ共同受信・ガス警報設備平面図

縮尺  
A1:1/30  
A3:1/60  
JOB No.  
21016  
図面番号  
E-09



千曲市

訂正  
1.  
2.  
3.  
4.  
5.  
6.  
7.

設計者  
氏名  
1級建築士登録  
第35674号  
設計者  
氏名  
設計者  
氏名

設計者  
氏名  
1級建築士登録  
第27312号  
管理建築士  
1級建築士登録  
第95015号  
〒381-0012 長野市柳原2360番地4  
TEL.026(296)8300  
設計者  
氏名  
設計者  
氏名

設計者  
氏名  
1級建築士登録  
第95015号  
管理建築士  
1級建築士登録  
第27312号  
〒381-0012 長野市柳原2360番地4  
TEL.026(296)8300  
設計者  
氏名  
設計者  
氏名

工事名  
令和3年度 両宮地区消防防災施設建設事業  
電気設備工事  
図面名  
倉庫 電灯コンセント設備平面図  
縮尺  
A1:1/30  
A3:1/60  
JOB No.  
21016  
図面番号  
E-10

承認  
検査員  
湯本  
設計体制及び検査  
担当者  
湯本  
担当者  
湯本  
設計完了日

ACA 株式会社  
1級建築士事務所登録 (長野) L第27312号  
1級建築士登録 第95015号  
長野市柳原2360番地4 TEL.026(296)8300