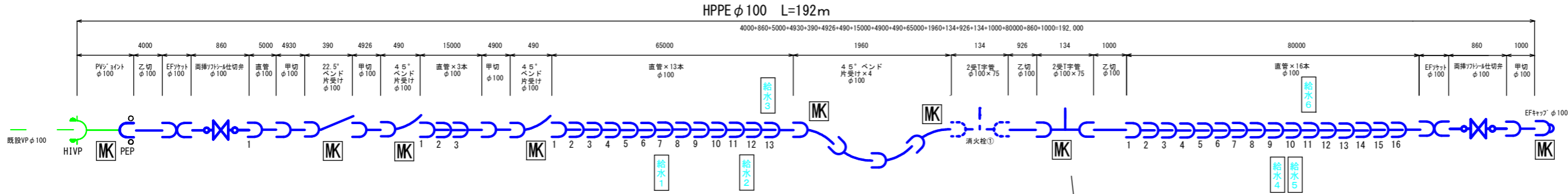


管割図

耐震型高性能ポリエチレン管 HPPEφ100 L=192m



本管資材数量表

	当初	変更	単位
HPPE φ100EF (直管+甲切)	37		本
HPPE φ100	1.9		m
HPPE φ75EF (甲切)	1		本
EFソケットφ100	2		個
EFソケットφ75	1		個
EF片受ベンド45° φ100	6		個
EF片受ベンド45° φ75	1		個
EF片受ベンド22° 1/2 φ100	1		個
EFキャップ φ100	1		個
2受チーズφ100×75	1		個
PVジョイントφ100	1		個
PVジョイントφ75	1		個
EFソケット仕切弁φ100(両挿)	2		基
EFソケット仕切弁φ75(両挿)	1		基
仕切弁BOX	3		個
識別マーカー	9		個

本管労務内訳表

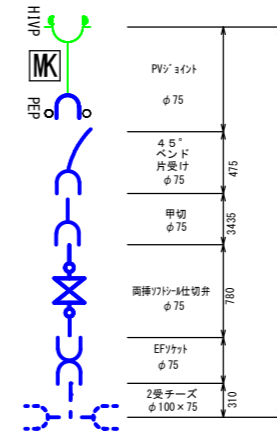
	当初	変更	単位
ホリエリン管据付工φ100	192		m
ホリエリン管据付工φ75	5		m
ホリエリン管継手工 融着接合φ100	45		箇所
ホリエリン管継手工 融着接合φ100	3		箇所
ホリエリン管継手工 融着接合φ75	2		箇所
ホリエリン管継手工 融着接合φ75	1		箇所
ホリエリン管(メカニカル継手)布設工φ100	1		箇所
ホリエリン管(メカニカル継手)布設工φ75	1		箇所
メカニカル継手継手工φ100(普通押輪)	1		箇所
メカニカル継手継手工φ75(普通押輪)	1		箇所
ホリエリン管切断工φ100	7		箇所
ホリエリン管切断工φ75	1		箇所
硬質塩化ビニル管切断工φ100 撤去管	1		箇所
硬質塩化ビニル管切断工φ75 撤去管	1		箇所
仕切弁設置工φ100以下	3		基
仕切弁BOX設置工	3		箇所

切管数量表
HPPE φ100

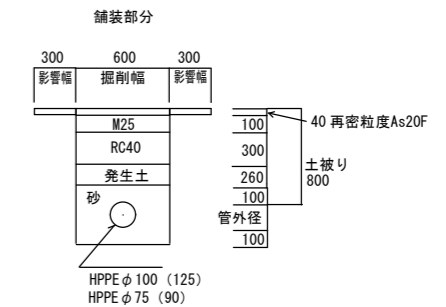
甲切	乙切		
1	4930		
2	4926		
3	4900		
4	1000	4000	
5		926	1000
6			

切管数量表
HPPE φ75

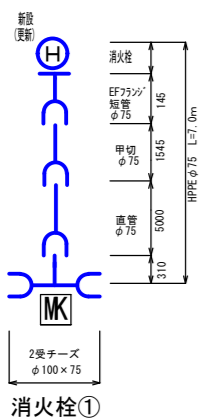
甲切	乙切		
1	3435		
2			
3			
4			
5			
6			



標準断面



管割図 (消火栓)



消火栓資材数量表

	当初	変更	単位
HPPE φ75EF (直管+甲切)	2		本
EFソケット短管φ75	1		個
EFチーズφ100×75	1		個
地上式消火栓(副弁付)	1		基
LSP耐震パッキンホルムナットセットφ75	1		組
識別マーカー	1		個

消火栓労務内訳表

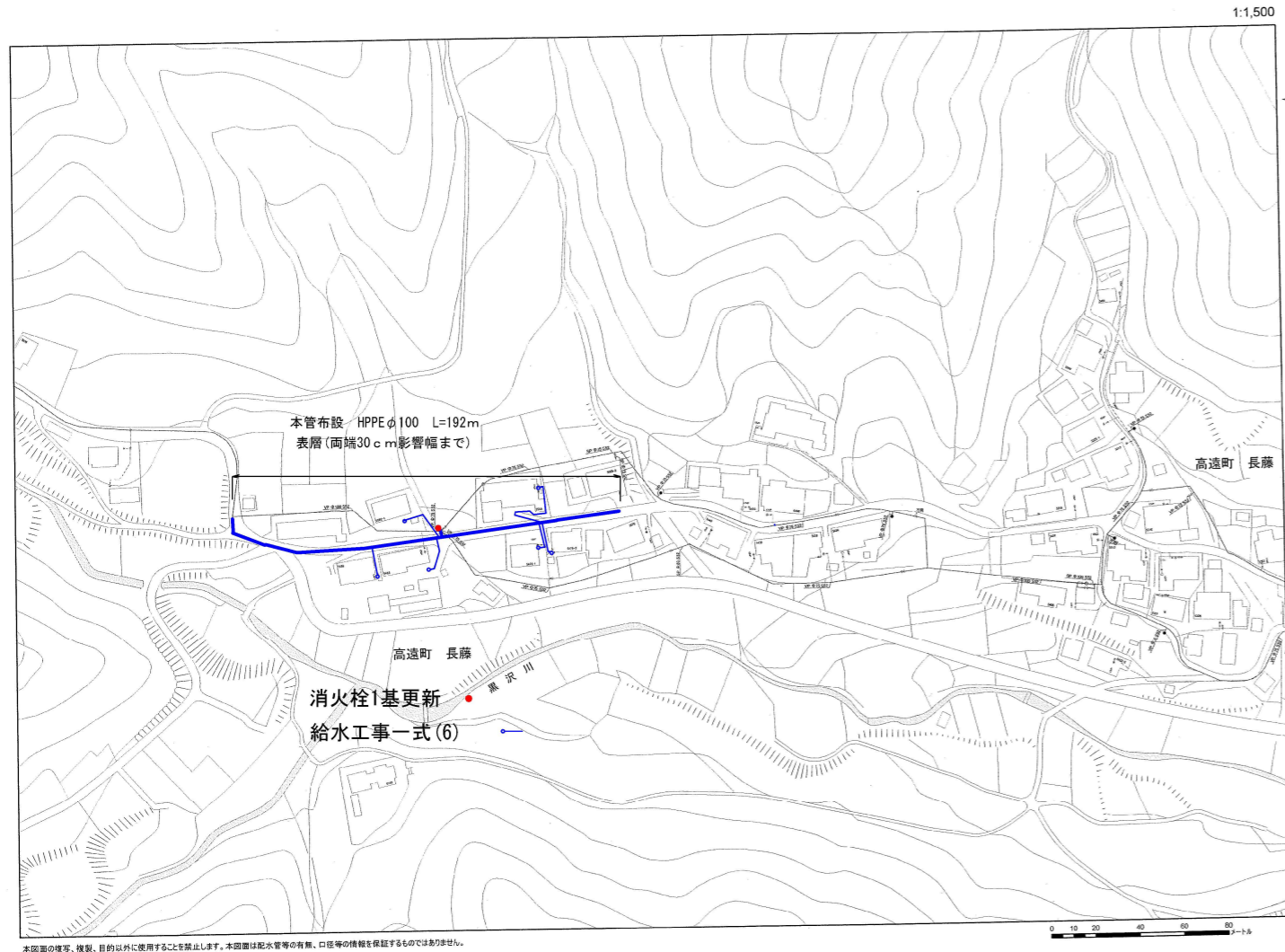
	当初	変更	単位
ホリエリン管据付工φ75	7		m
ホリエリン管継手工 融着接合φ75	3		箇所
ホリエリン管継手工 融着接合φ100	1		箇所
ホリエリン管切断工φ75	1		箇所
消火栓設置工	1		箇所
消火栓撤去工	1		箇所
本管土工	7		m

切管数量表
HPPE φ75

甲切	乙切		
1	1545		
2			
3			

令和5年度 (本管・消火栓)			
管割図	縮尺 フリー		
老朽管更新黒沢 配水管布設替工事			
課長	宮下	係長	伊藤
照査	山口	設計	木村
		製図	木村
図面番号	2 葉中之 1		
伊那市役所 水道整備課			

平面図



本図面の複製、複製、目的以外に使用することを禁止します。本図面は配水管等の有無、口径等の情報を保証するものではありません。

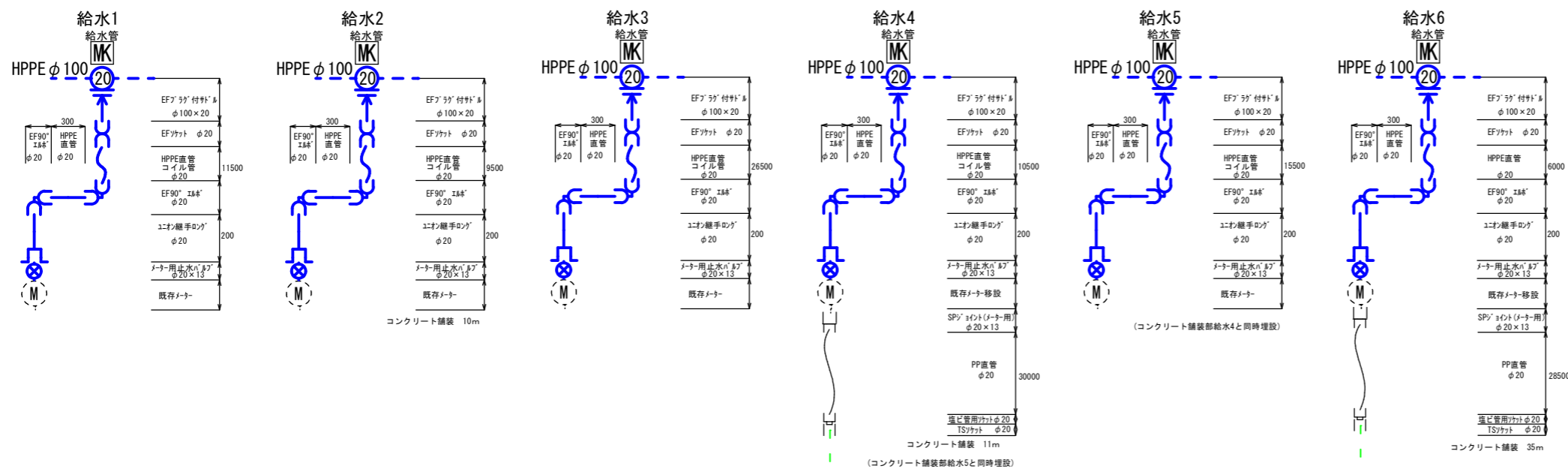
土工計算

- | | |
|---|---|
| 舗装切断
192×4=768 m | 舗装切断
C0 (10+11+35)×2=112m |
| 不陸整正
192×0.6=115.2 ≒ 115m ² | 表層
C0 (10+11+35)×0.6×0.15=5.04 ≒ 5 m ³ |
| 表層 4cm
192×1.2=230.4 ≒ 230m ² | 舗装版取壊し
C0 (10+11+35)×0.6=33.6m ² |
| 舗装版取壊し
192×1.2=230.4 ≒ 230m ² | 運搬費
C0塊 (10+11+35)×0.6×0.15=5.04 ≒ 5m ³ |
| 運搬費
汚泥 0.8m ³ | 処分費
C0 12.5 t |
| AS塊 9.216 ≒ 9m ³ | |
| 192×1.2×0.04=9.216 | |
| 処分費
As 20.7 t | |
| 汚泥 0.9 t | |

給水材料表		当初	変更	単位
EFフック付サドル	φ100×20	6		個
HPPE EF直管 (30m) コイル管	φ20	3		巻
EFソケット	φ20	6		個
EF90° エルボ	φ20	12		個
ユニオン継手ロック (メーター用)	φ20	6		個
メーター用止水バルブ	φ20×13	6		個
SPソケット(メーター用)	φ20×13	2		個
塩ビ管用ソケット	φ20	2		個
ホリエレン管	φ20	58.5		m
TSソケット	φ20	2		個
マーカー		6		個
表示シート (給水土工を含む)		141		m

給水労務表		当初	変更	単位
分水栓建込工ホリエレン管	φ100×20	6		箇所
ホリエレン据付工	φ20	141		m
ホリエレン管継手工 (融着両口)	φ20	18		箇所
ホリエレン管継手工 (PE)	φ20	4		箇所
小口径ねじ込接合	φ20	8		箇所
TS継手工	φ20	4		箇所
ホリエレン管切断工	φ20	14		箇所
塩ビ管切断工 (撤去管)	φ20	2		箇所
止水栓設置工	φ20×13	6		箇所
量水器設置工 (量水器・BOX)		2		箇所
給水土工		141		m
管明示シート工 (給水土工を含む)		141		m

給水図



コイル管 切管数量表	1巻 30m HPPE φ20			
1	11500	9500	6000	27.0
2	26500			26.5
3	10500	15500	他3000	29.0
4				
計	48500	25000	9000	82.5m

令和5年度			
平面図給水図		縮尺 フリー	
老朽管更新黒沢			
配水管布設替工事			
課長	宮下	係長	伊藤
照査	山口	設計	木村
		製図	木村
図面番号 2		葉中之 2	
伊那市役所 水道整備課			