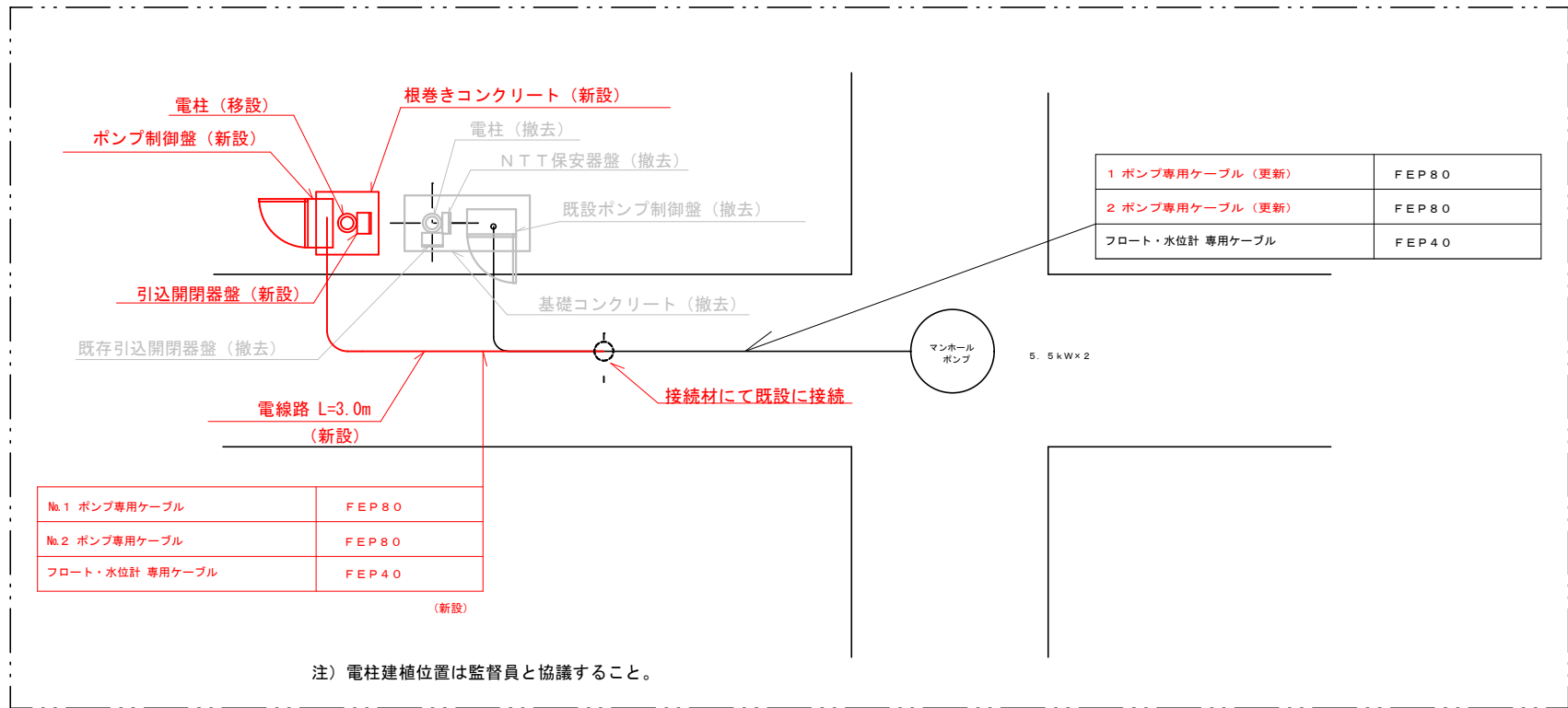
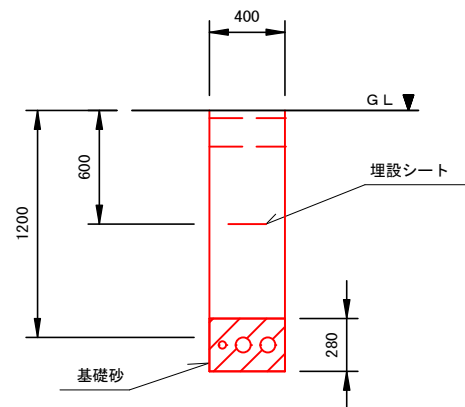


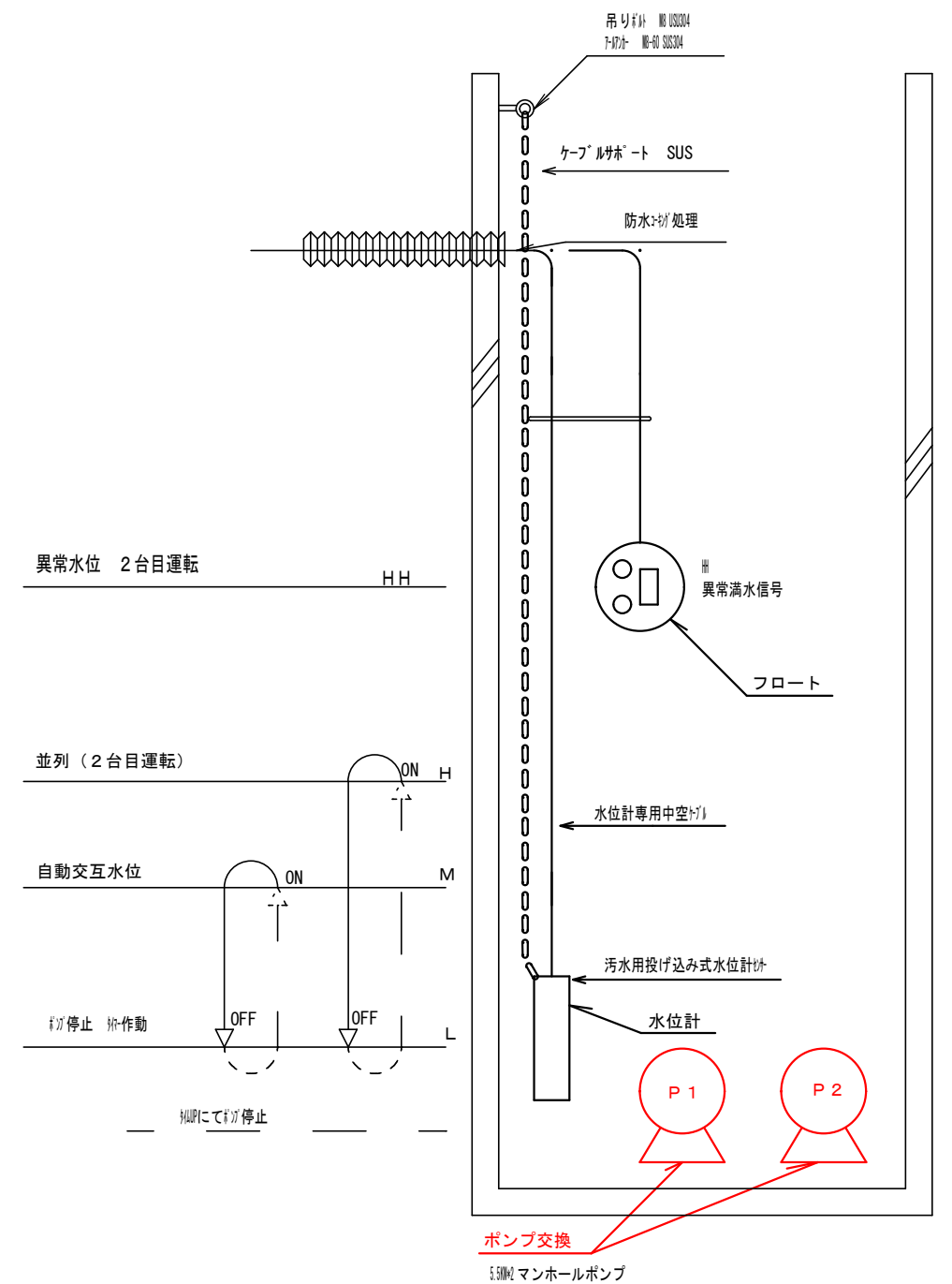
平面図



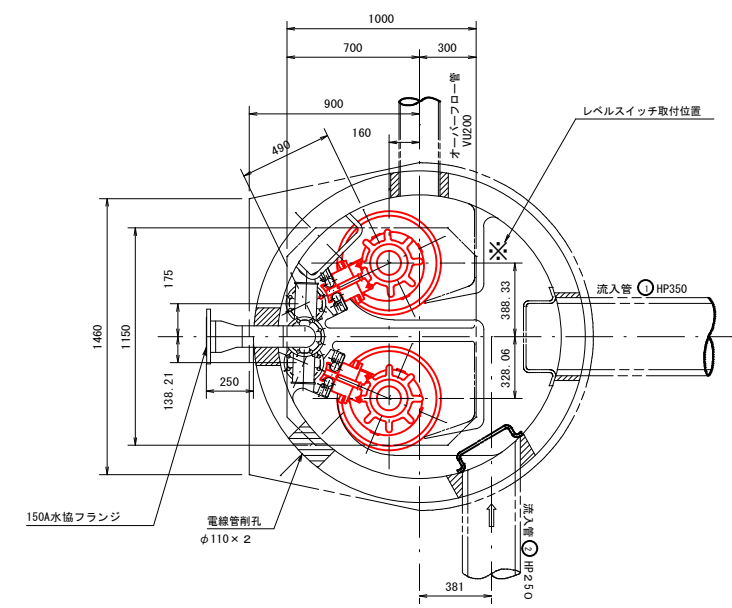
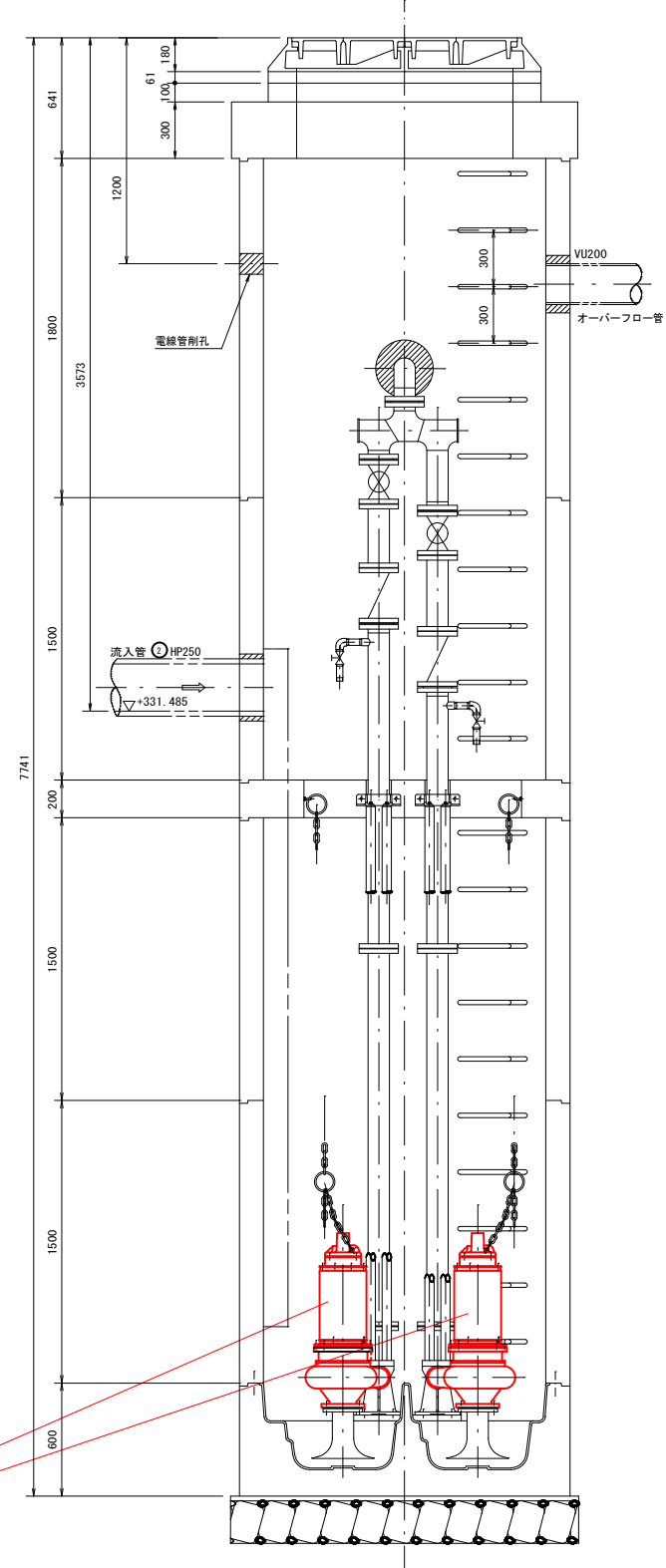
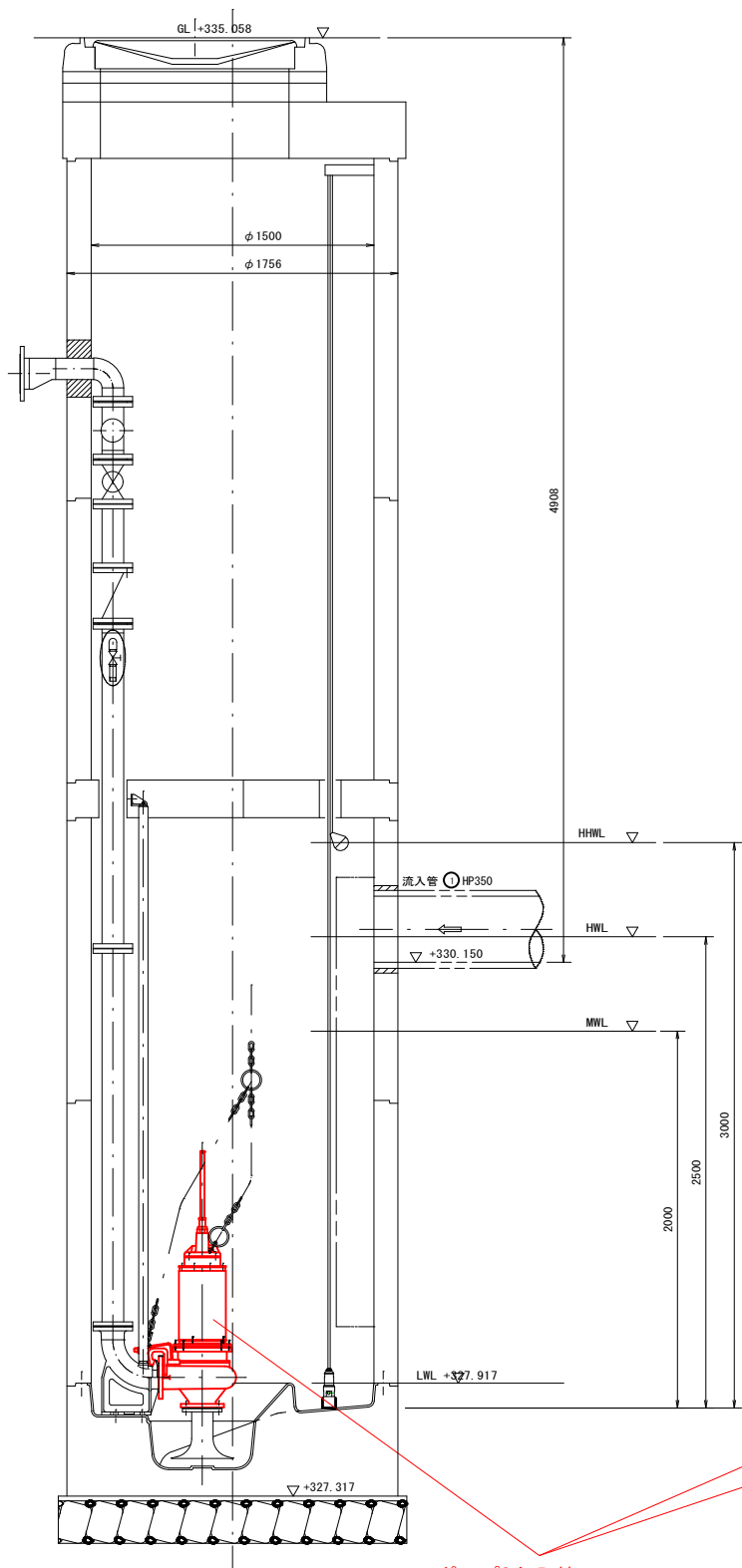
電線路断面図 S=1/40



注）舗装構成は現地の状況に合わせること。

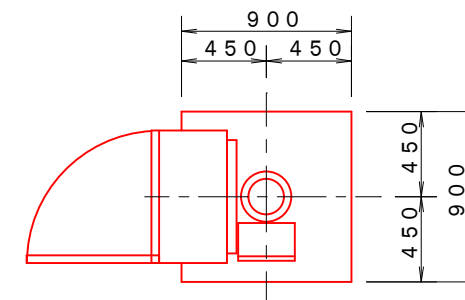
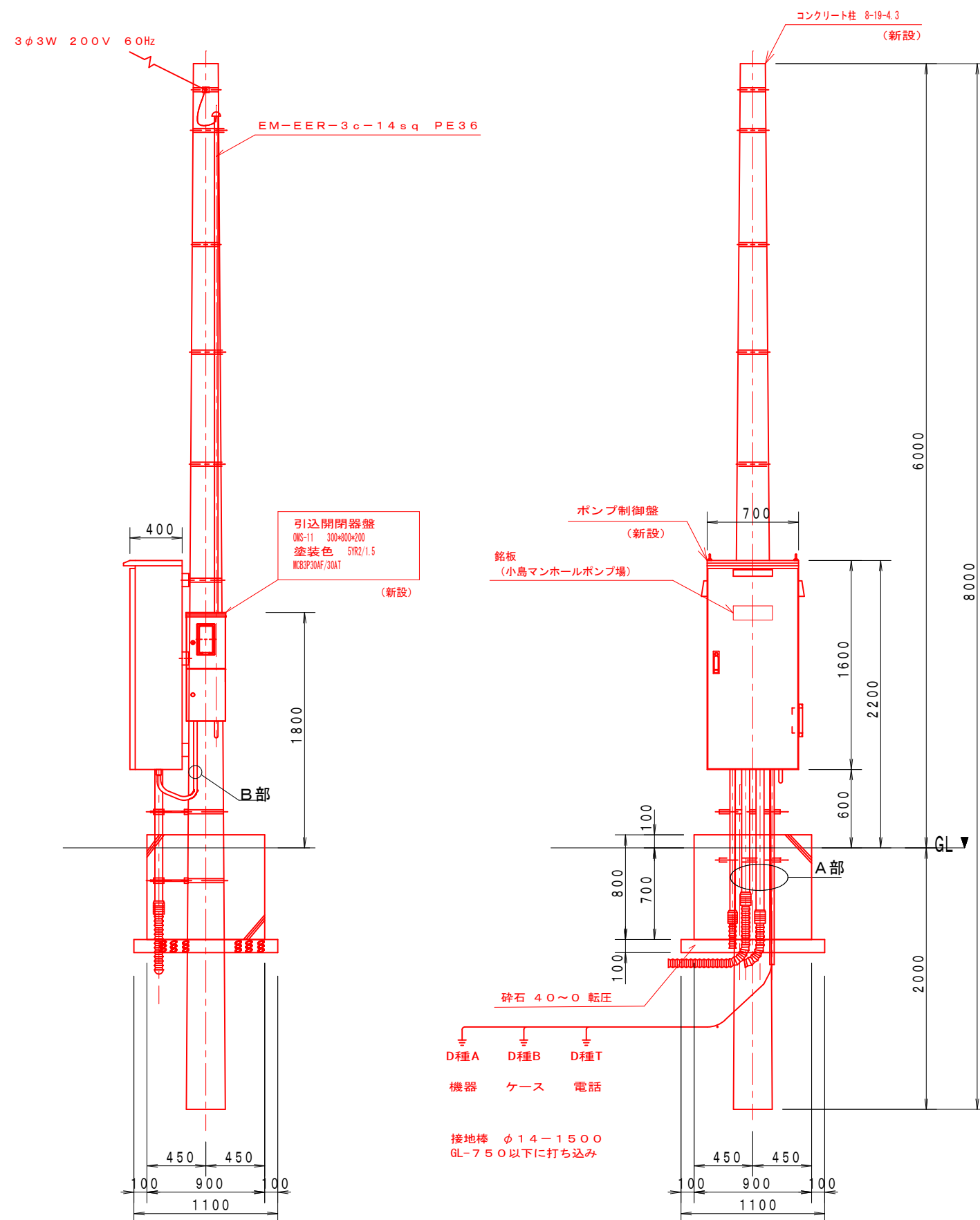


2026年度 防災・安全交付金事業 （公共）小島マンホールポンプ増設新工事				
番号	1 / 4	小島MP 平面図	縮尺	図 示
須坂市大字小島（小島町）				
設計会社	黒田整地開発株式会社			
測量会社	黒田整地開発株式会社			
調査会社				
須 坂 市 役 所				



100A×1.763m³/min×6.2m×5.5kW
ケーブル長さ: 30m

2026年度 防災・安全交付金事業 (公共) 小島マンホールポンプ場更新工事				
番号	2 / 4	小島MP 配置断面図	縮尺	1/40
須坂市大字小島（小島町）				
設計会社	黒田整地開発株式会社			
測量会社	黒田整地開発株式会社			
調査会社				
須 坂 市 役 所				



平面図 = 1 / 40

A部

No.1 ポンプ専用ケーブル	2PNCT5.5sq-4c+2PNCT1.25sq-4c	FEP80+PE82
No.2 ポンプ専用ケーブル	2PNCT5.5sq-4c+2PNCT1.25sq-4c	FEP50+PE82
水位計	0.5mm ² -3c+フロートケーブル平形0.75mm ² -3c	FEP40+PE36
EM-IE	5.5sq×3	VE28

(新設)

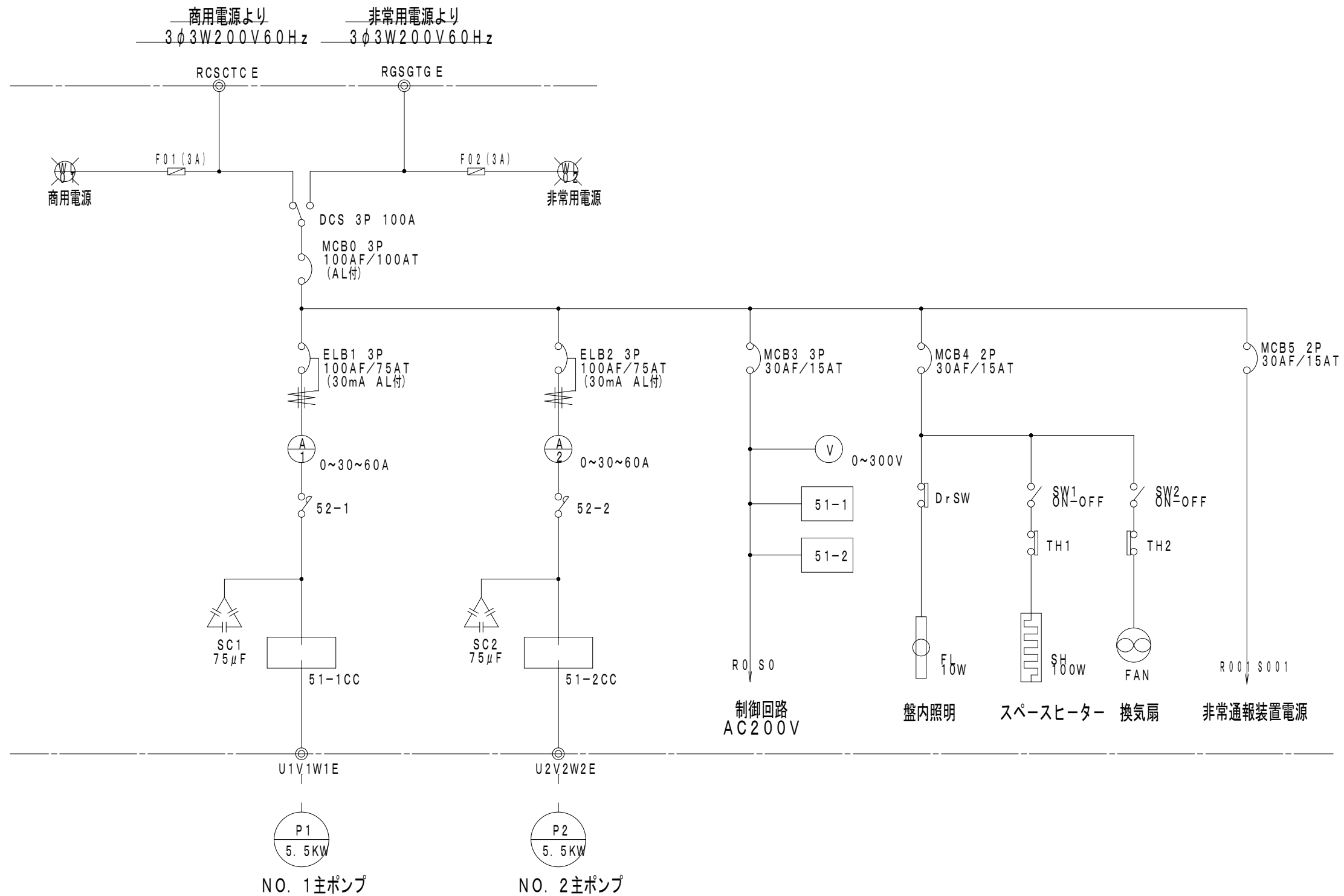
B部

EM-CE	14sq-3C	F2WP #30
EM-IE	5.5sq	

(新設)

装柱図 S = 1 / 40

2026年度 防災・安全交付金事業				
(公共) 小島マンホールポンプ増設工事				
番号	3 / 4	小島MP 機器配置図	総頁	図 示
須坂市大字小島 (小島町)				
設計会社	黒田整地開発株式会社			
測量会社	黒田整地開発株式会社			
調査会社				
須 坂 市 役 所				



2026年度 防災・安全交付金事業 (公共) 小島マンホールポンプ増設工事			
番号	4 / 4	小島MP 単線結線図	縮尺 -
須坂市大字小島(小島町)			
設計会社	黒田整地開発株式会社		
測量会社	黒田整地開発株式会社		
調査会社			
須 坂 市 役 所			