

令和2年度（繰越）社会資本整備総合交付金事業

小坂田公園サッカー場電気設備工事

設計・監理 塩尻市役所都市計画課

Ⅰ 工事概要

1 工事場所 塩尻市

2 建物概要

Table with 6 columns: 建物名称, 構造, 階数, 延面積 (㎡), 消防法施行令別表第一の区分, 備考. Row 1: 小坂田公園

3 工事種目 (○印のついたものを適用する。)

Table with 3 columns: 工事種目, 項目, 建物別及び屋外. Lists various equipment like lighting, power, heating, etc.

Ⅱ 管理技術者等

Table with 2 columns: 設計事務所名, 管理技術者

Table with 2 columns: 主任担当技術者, 担当技術者. Lists roles like 意匠担当, 積算担当, etc.

Ⅲ 工事仕様

1 共通仕様

- (1) 図面及び特記仕様書に記載されていない事項は、国土交通省大臣官房官庁営繕部の「公共建築工事標準仕様書(電気設備工事編)(平成31年版)」(以下、「標準仕様書」という。)... (2) 機械設備工事及び建築工事を本工事に含む場合、機械設備工事及び建築工事はそれぞれの工事仕様書を通する。(参考図書：長野県建築工事の手引き(以下、「手引き」という。)(平成24年版)長野県建設部施設課監修

2 特記仕様

特記仕様は別紙「特記仕様書(共通事項)」によるほか次の各項目による。

- (1) 項目は、番号に○印の付いたものを適用する。(2) 特記事項は、○印の付いたものを適用する。

Main specification table with columns: 項目, 特記事項. Includes sections for materials, chemical substances, fire safety, and construction methods.

Table with 2 columns: 項目, 特記事項. Includes sections for seismic work, power equipment, and other specific requirements.

3 ハンドホール (図中参照)

下表による。(端子は各ハンドホールに設置する。重取外し用ジャッキを1組納入する。)
プロックハンドホール (寸法は内法を示す。底部とはハンドホール内側底部をいう。)

Table with 4 columns: ハンドホール No., 寸法, 設置箇所, 備考. Lists specifications for handholes at different levels.

4 接地極

下表による。ただし、これによりがたい場合は監督員との協議による。

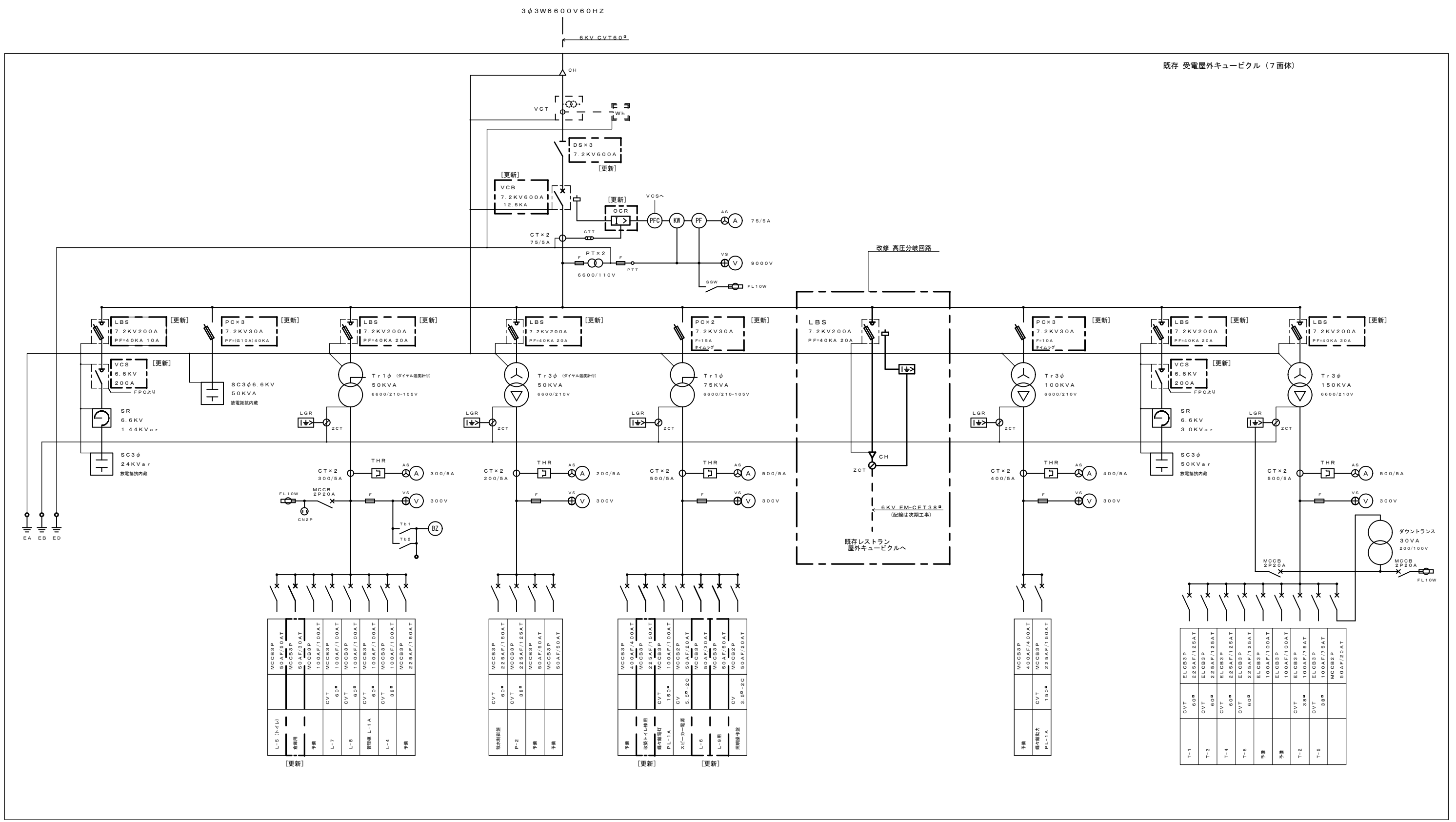
Table with 4 columns: 接地種別, 仕様, 備考, 備考. Lists specifications for grounding electrodes.

5 機器取付高

図面に特記なきものは下表を標準とする。但し下表によりがたい場合には監督員との協議による。

Table with 6 columns: 名称, 測点, 取付高(mm), 名称, 測点, 取付高(mm). Lists installation heights for various equipment.

Table with 2 columns: 工事名, 令和2年度(継続)社会資本整備総合交付金事業 小坂田公園サッカー場電気設備工事. Includes 図面名 (電気設備特記仕様書), 作成年月日 (2021年 6月), 縮尺 (1/1000), 会社名 (株式会社KRC), 事業者名 (塩尻市).



既存 受電屋外キュービクル (7面体)

改修 高圧分岐回路

6KV EM-CET3.8
(配線は次期工事)
既存レストラン
屋外キュービクルへ

ダウントランス
30VA
200/100V
MCCB
2P20A
FL10W

[更新]

L-5 (トイ)	MCCBSP	50 AEF/50AT
倉庫用	MCCBSP	50 AAF/30AT
予備	MCCBSP	100 AEF/100AT
L-7	CVT	100 AEF/100AT
L-8	CVT	100 AEF/100AT
管理棟 L-1A	CVT	100 AEF/100AT
L-4	CVT	100 AEF/100AT
予備	MCCBSP	22.5 AEF/150AT

[更新]

配水制御盤	CVT	60#
P-2	CVT	38#
予備	MCCBSP	50 AAF/50AT
予備	MCCBSP	50 AAF/50AT

[更新] [更新]

予備	MCCBSP	40 AEF/400AT
改修トイ(倉庫)	MCCBSP	22.5 AEF/150AT
線材庫用	CVT	150#
PL-1A	CVT	100 AEF/100AT
スレ-カ-電源	CV	5.5P-2C
L-6	MCCBSP	50 AEF/30AT
L-9用	MCCBSP	50 AEF/50AT
照明制御盤	CV	3.9P-2C

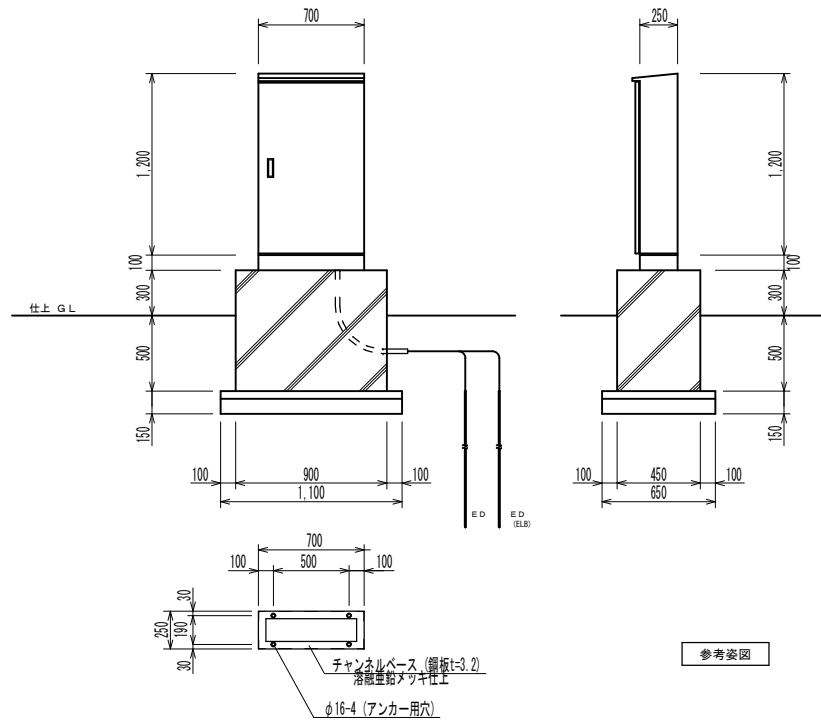
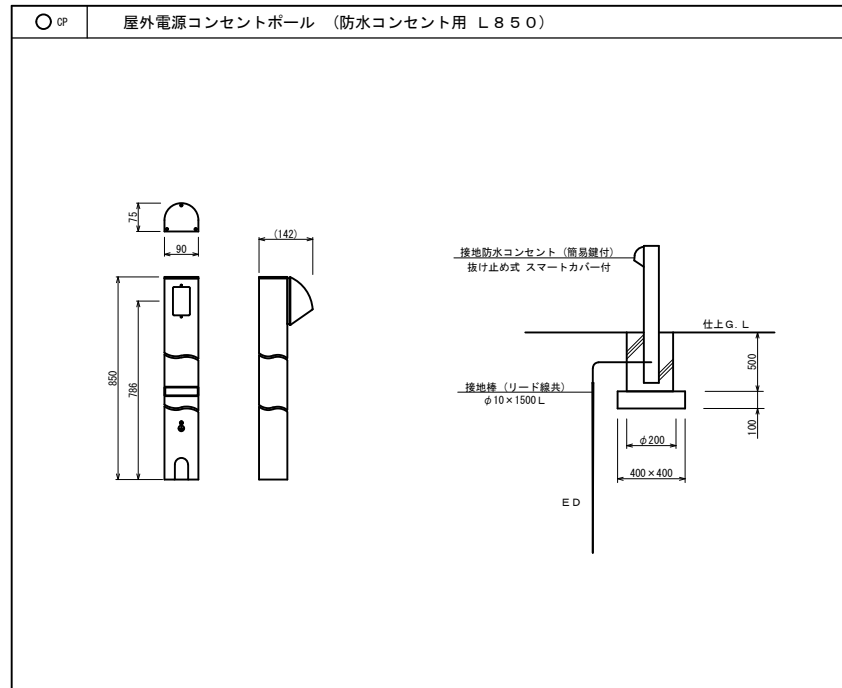
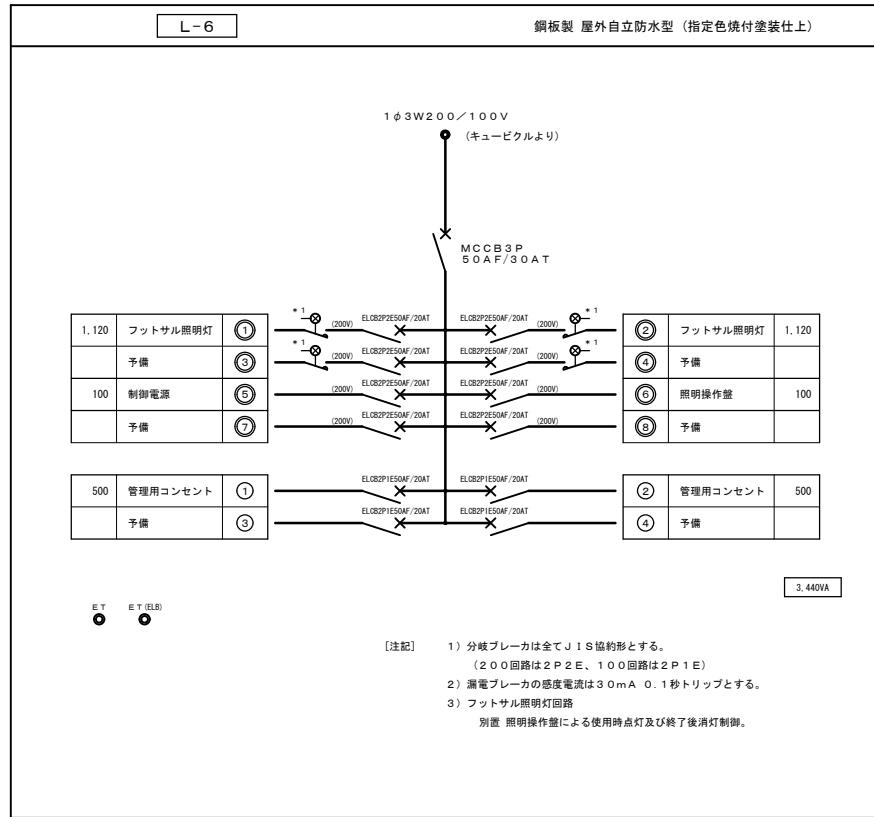
[更新]

予備	MCCBSP	40 AEF/400AT
振動機動力	MCCBSP	150#
PL-1A	CVT	150#

[更新]

T-1	CVT	60#
T-3	CVT	60#
T-4	CVT	60#
T-6	CVT	60#
予備	ELCBSP	100 AEF/100AT
予備	ELCBSP	100 AEF/100AT
T-2	CVT	38#
T-5	CVT	38#
予備	MCCBSP	50 AAF/20AT

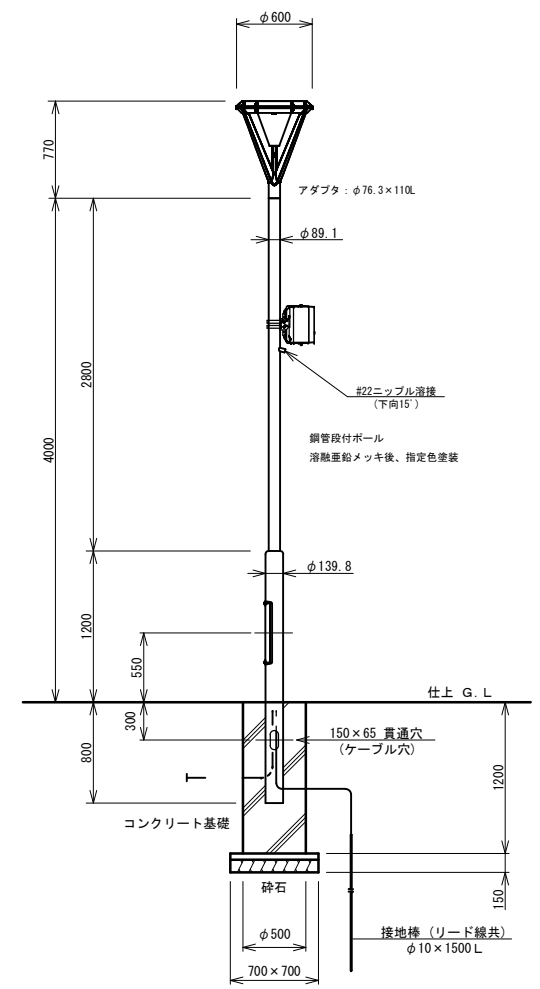
工事名	令和2年度(繰越)社会資本整備総合交付金事業 小坂田公園サッカー場電気設備工事
図面名	改修受変電設備 単線結線図
作成年月日	2021年 6月
縮尺	— 図面番号 03 /
会社名	株式会社KRC
事業者名	塩尻市



工事名	令和2年度(繰越)社会資本整備総合交付金事業 小坂田公園サッカー場電気設備工事		
図面名	盤結線図・配線器具参考図		
作成年月日	2021年 6月		
縮尺	—	図面番号	04 /
会社名	株式会社KRC		
事業者名	塩尻市		

A LED照明灯

電源：1φ200V 消費電力 175W
 ランプ：電球色LED
 グローブ：ポリカーボネート
 本体：アルミダイカスト
 光源寿命：60,000時間（光束維持率70%）
 配線：EM-CE 3.5-3C 4m
 LED電源ユニット
 ジョイントユニット：2P15A

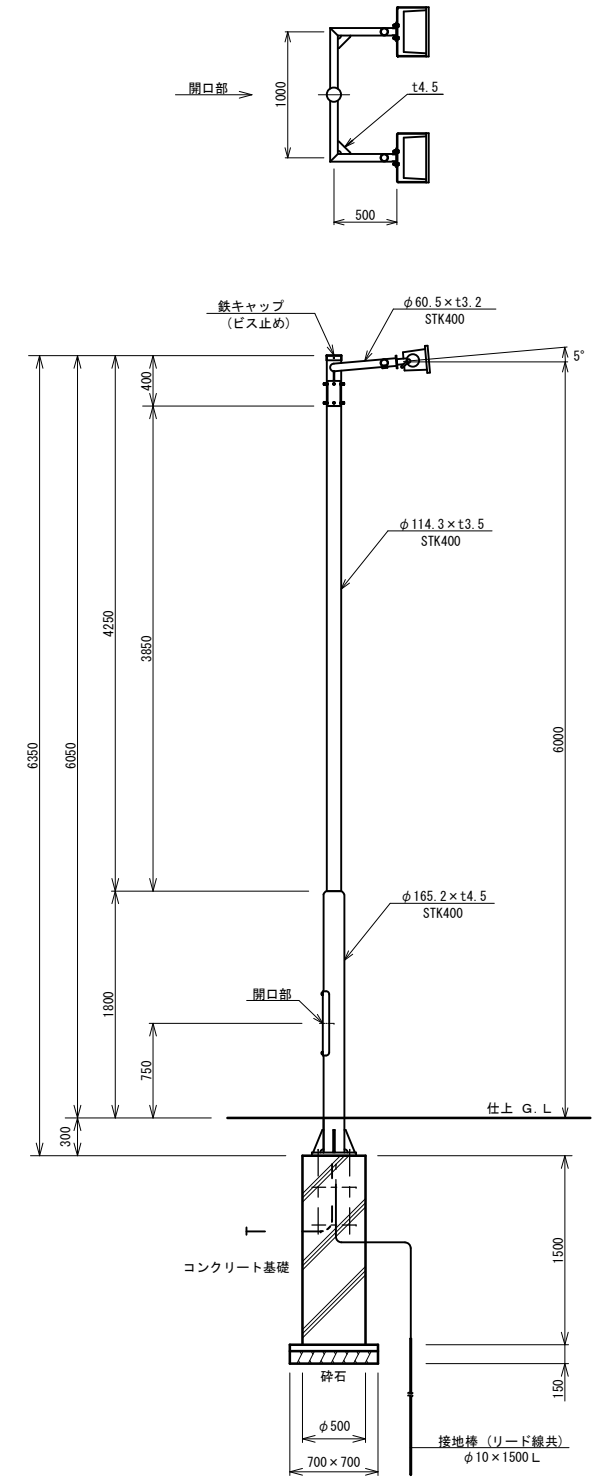


ポールリスト (照明灯)

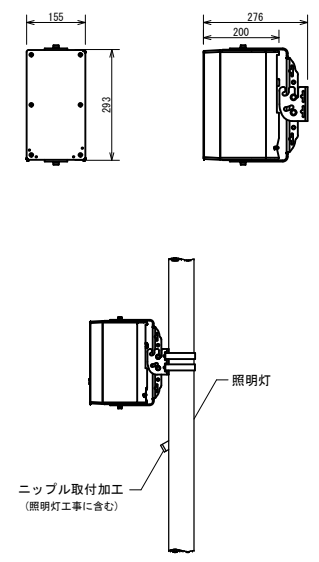
照明 (ポール) 記号	灯具	屋外スピーカー	設置数
A-1	1		2
A-2	1	1	1

フットサルコート照明灯

電源：1φ200V 消費電力 131W
 ランプ：昼白色LED
 前面グローブ：ポリカーボネート
 本体：アルミダイカスト
 光源寿命：60,000時間（光束維持率80%）
 配線：EM-CE 3.5-3C 6m×2
 LED電源ユニット
 ジョイントユニット：2P15A

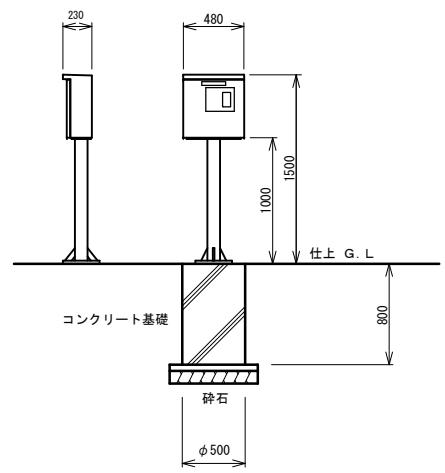


屋外スピーカー



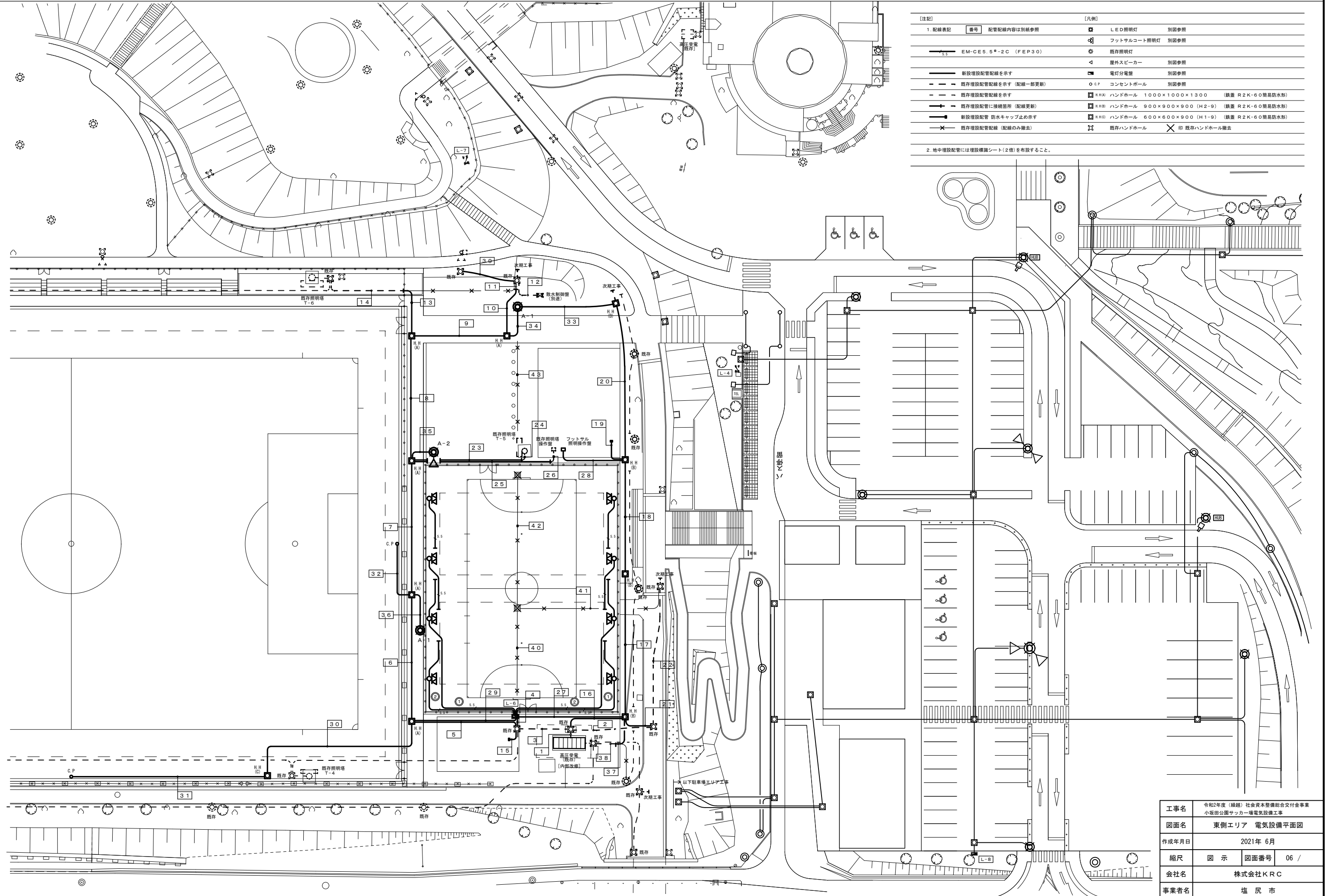
形式	2ウェイ密閉形
定格入力 (Hi-z)	30W, 15W, 7.5W
許容入力 (Lo-z)	100W/50W (連続プログラム/RMS)
入力インピーダンス	(Hi) 330Ω, 670Ω, 1.3kΩ (Lo) 8Ω
出力音圧レベル	90dB (1W/1m)
周波数特性	70Hz~18kHz (-20dB)
仕上げ	エンクロージャー: PP樹脂, 取付金具: ステンレス
保護等級	IPX4 (JIS C 0920)
耐衝撃仕様	ISO14993 準拠
備考	取付金具付

バーコード式照明自動点灯盤



工事名	令和2年度(繰越)社会資本整備総合交付金事業 小坂田公園サッカー場電気設備工事
図面名	照明器具・弱電機器参考図
作成年月日	2021年 6月
縮尺	— 図面番号 05 /
会社名	株式会社KRC
事業者名	塩尻市

東側エリア 改修平面図 A1 : 1/300, A3 : 1/600



【注記】		【凡例】	
1. 配線表記	番号 配管記号内容は別紙参照	LED照明灯	別図参照
EM-CE5.5 ^W -2C (FEP30)		フットサルコート照明灯	別図参照
--- 新設埋設配管配線を示す		既存照明灯	別図参照
- - - 既存埋設配管配線を示す (配線一部更新)		屋外スピーカー	別図参照
- - - 既存埋設配管配線を示す		電灯分電盤	別図参照
- - - 既存埋設配管に接続箇所 (配線更新)		C.P. コンセントポール	別図参照
--- 新設埋設配管 防水キャップ止めを示す		※A100 ハンドホール 1000×1000×1300 (鉄蓋 R2K-60 難燃防水形)	
--- 既存埋設配管配線 (配線のみ撤去)		※A100 ハンドホール 900×900×900 (H2-9) (鉄蓋 R2K-60 難燃防水形)	
		※A100 ハンドホール 600×600×900 (H1-9) (鉄蓋 R2K-60 難燃防水形)	
		既存ハンドホール	× 印 既存ハンドホール撤去

2. 地中埋設配管には埋設標準シート(2倍)を布設すること。

工事名	令和2年度(繰越)社会資本整備総合交付金事業 小坂田公園サッカー場電気設備工事		
図面名	東側エリア 電気設備平面図		
作成年月日	2021年 6月		
縮尺	図示	図面番号	06 /
会社名	株式会社KRC		
事業者名	塩尻市		

電力・弱電設備配線表 1

ケーブルサイズ	配管サイズ	用途	備考	ケーブルサイズ	配管サイズ	用途	備考	ケーブルサイズ	配管サイズ	用途	備考
1				3				7			
EM-CET60 [□]	(既存管流用)	既存管理棟L-1A		EM-CE8 [□] -3C	(既存管流用)	L-6		EM-CET60 [□]	(FEP65)	既存L-7	
EM-CET38 [□]	(既存管流用)	既存L-4		EM-CET60 [□]	(既存管流用)	既存L-7		EM-CE8 [□] -2C	(FEP30)	LED照明灯	
EM-CET22 [□]	(既存管流用)	既存L-5 (トイレ)		EM-CET60 [□]	(既存管流用)	既存照明塔T-1		EM-CET60 [□]	(FEP65)	既存照明塔T-1	
EM-CE8 [□] -3C	(既存管流用)	L-6		EM-CET38 [□]	(既存管流用)	既存照明塔T-5		EM-CET38 [□]	(FEP50)	既存照明塔T-5	
EM-CET60 [□]	(既存管流用)	既存L-7		EM-CET60 [□]	(既存管流用)	既存照明塔T-6		EM-CET60 [□]	(FEP65)	既存照明塔T-6	
EM-CET60 [□]	(既存管流用)	L-8		EM-CE3.5 [□] -2C	(既存管流用)	既存照明塔操作盤		EM-CE3.5 [□] -2C	(FEP30)	既存照明塔操作盤	
EM-CET60 [□]	(既存管流用)	既存照明塔T-1		EM-CE5.5 [□] -2C	(既存管流用)	既存SP		EM-CE5.5 [□] -2C	(FEP30)	既存SP	
EM-CET38 [□]	(既存管流用)	既存照明塔T-5		EM-CET60 [□]	(既存管流用)	散水制御盤		EM-FCPEE1.2-5P×2	(FEP50)	既存照明塔操作線	
EM-CET60 [□]	(既存管流用)	既存照明塔T-6		EM-CEE3.5 [□] -3C	(既存管流用)	AL		EM-CEE2 [□] -2C			
EM-CE3.5 [□] -2C	(既存管流用)	既存照明塔操作盤		[該当部分既存配線撤去]				EM-CET60 [□]	(FEP65)	散水制御盤	
EM-CE5.5 [□] -2C	(既存管流用)	既存SP		CVT60 [□]		管理棟L-1A		EM-CEE3.5 [□] -3C	(FEP30)	AL	
EM-CET60 [□]	(既存管流用)	散水制御盤		CVT38 [□]		L-4		—C—	(FEP50)	予備	
EM-CEE3.5 [□] -3C	(既存管流用)	AL		CVT22 [□]		L-5 (トイレ)		—C—	(FEP50)	予備	
EM-CEE3.5 [□] -10C	(既存管流用)	既存AL		CVT60 [□]		L-7					
EM-CET38 [□]	(既存管流用)	既存P-2		CVT60 [□]		照明塔T-1		8			
[該当部分既存配線撤去]				CVT38 [□]		照明塔T-5		EM-CET60 [□]	(FEP65)	既存L-7	
CVT100 [□]		レストラン電灯L-1A		CVT60 [□]		照明塔T-6		EM-CE8 [□] -2C	(FEP30)	LED照明灯	
CVT250 [□]		レストラン電灯L-1A		CV3.5 [□] -2C		照明塔操作盤		EM-CET60 [□]	(FEP65)	既存照明塔T-1	
CVT60 [□]		管理棟L-1A		CV5.5 [□] -2C		SP		EM-CET60 [□]	(FEP65)	既存照明塔T-6	
CVT38 [□]		L-4		CVT60 [□]		散水制御盤		EM-FCPEE1.2-5P×2	(FEP50)	既存照明塔操作線	
CVT22 [□]		L-5 (トイレ)		CVV3.5 [□] -3C		AL		EM-CEE2 [□] -2C			
CVT60 [□]		L-7		CVV3.5 [□] -10C		既存AL		EM-CET60 [□]	(FEP65)	散水制御盤	
CVT60 [□]		L-8		CVT38 [□]		P-2		EM-CEE3.5 [□] -3C	(FEP30)	AL	
CVT60 [□]		照明塔T-1						EM-CEE3.5 [□] -3C	(FEP30)	拡声	
CVT38 [□]		照明塔T-5		4				—C—	(FEP50)	予備	
CVT60 [□]		照明塔T-6		EM-CE8 [□] -3C	(FEP30)	L-6		—C—	(FEP50)	予備	
CV3.5 [□] -2C		照明塔操作盤									
CV5.5 [□] -2C		SP		5				9			
CVT200 [□]		レストラン動力P-LA		EM-CET60 [□]	(FEP65)	既存L-7		EM-CET60 [□]	(FEP65)	既存L-7	
CVT250 [□]		レストラン動力P-LA		EM-CET60 [□]	(FEP65)	既存照明塔T-1		EM-CE8 [□] -2C	(FEP30)	LED照明灯	
CVT60 [□]		散水制御盤		EM-CET38 [□]	(FEP50)	既存照明塔T-5		EM-CET60 [□]	(FEP65)	散水制御盤	
CVV3.5 [□] -3C		AL		EM-CET60 [□]	(FEP65)	既存照明塔T-6		EM-CEE3.5 [□] -3C	(FEP30)	AL	
CVV3.5 [□] -10C		既存AL		EM-CE3.5 [□] -2C	(FEP30)	既存照明塔操作盤		EM-CEE3.5 [□] -3C	(FEP30)	拡声	
CVT38 [□]		P-2		EM-CE5.5 [□] -2C	(FEP30)	既存SP		—C—	(FEP50)	予備	
				EM-FCPEE1.2-5P×2	(FEP50)	既存照明塔操作線		—C—	(FEP50)	予備	
				EM-CEE2 [□] -2C							
2				EM-CET60 [□]	(FEP65)	散水制御盤		10			
EM-CET38 [□]	(既存管流用)	既存管理棟L-1A		EM-CEE3.5 [□] -3C	(FEP30)	AL		EM-CET60 [□]	(FEP80)	既存L-7	既存配管と直線接続
EM-CET22 [□]	(既存管流用)	既存L-5 (トイレ)		—C—	(FEP50)	予備		EM-CET60 [□]	(FEP80)	散水制御盤	既存配管と直線接続
EM-CET60 [□]	(既存管流用)	L-8		—C—	(FEP50)	予備		EM-CEE3.5 [□] -3C	(FEP50)	AL	既存配管と直線接続
EM-CEE3.5 [□] -10C	(既存管流用)	既存AL						EM-CEE3.5 [□] -3C	(FEP30)	拡声	既存配管と直線接続
EM-CET38 [□]	(既存管流用)	既存P-2		6				—C—	(FEP50)	予備	既存配管と直線接続
[該当部分既存配線撤去]				EM-CET60 [□]	(FEP65)	既存L-7					
CVT100 [□]		レストラン電灯L-1A		EM-CET60 [□]	(FEP65)	既存照明塔T-1		11			
CVT250 [□]		レストラン電灯L-1A		EM-CET38 [□]	(FEP50)	既存照明塔T-5		EM-CET60 [□]	(既存管流用)	既存L-7	HH内にて既存配線接続
CVT200 [□]		レストラン動力P-LA		EM-CET60 [□]	(FEP65)	既存照明塔T-6		EM-CET60 [□]	(既存管流用)	散水制御盤	
CVT250 [□]		レストラン動力P-LA		EM-CE3.5 [□] -2C	(FEP30)	既存照明塔操作盤		EM-CEE3.5 [□] -3C	(既存管流用)	AL	
				EM-CE5.5 [□] -2C	(FEP30)	既存SP		EM-CEE3.5 [□] -3C	(既存管流用)	拡声	
				EM-CE5.5 [□] -2C	(FEP30)	管理用コンセントポール ②		—C—	(既存管流用)	予備	
				EM-FCPEE1.2-5P×2	(FEP50)	既存照明塔操作線					
				EM-CEE2 [□] -2C							
				EM-CET60 [□]	(FEP65)	散水制御盤					
				EM-CEE3.5 [□] -3C	(FEP30)	AL					
				—C—	(FEP50)	予備					
				—C—	(FEP50)	予備					

工事名	令和2年度(繰越)社会資本整備総合交付金事業 小坂田公園サッカー場電気設備工事		
図面名	配管配線表 1		
作成年月日	2021年 6月		
縮尺	—	図面番号	07 /
会社名	株式会社KRC		
事業者名	塩尻市		

電力・弱電設備配線表 2

ケーブルサイズ	配管サイズ	用途	備考	ケーブルサイズ	配管サイズ	用途	備考	ケーブルサイズ	配管サイズ	用途	備考
[12]				[21]				[32]			
EM-CET60 [□]	(既存管流用)	散水制御盤		—C—	(FEP80)	予備 (クラブハウス用)		EM-CE5.5 [□] -2C	(FEP30)	管理用コンセントポール ②	
EM-CEE3.5 [□] -3C	(既存管流用)	AL		—C—	(FEP50)	予備 (クラブハウス用)					
[該当部分既存配線撤去]								[33]			
CVT60 [□]		散水制御盤		[22]				EM-CE8 [□] -2C	(FEP30)	LED照明灯	
CVV3.5 [□] -3C		AL		EM-CET60 [□]	(既存管流用)	既存管理棟L-1A	HH内にて既存配線接続				
				EM-CET38 [□]	(既存管流用)	既存L-4	HH内にて既存配線接続	[34]			
[13]				EM-CET22 [□]	(既存管流用)	既存L-5 (トイレ)	HH内にて既存配線接続	EM-CE8 [□] -2C	(FEP30)	LED照明灯	
EM-CET60 [□]	(FEP80)	既存照明塔T-1	既存配管と直線接続	EM-CET60 [□]	(既存管流用)	L-8	HH内にて既存配線接続				
EM-CET60 [□]	(FEP80)	既存照明塔T-6	既存配管と直線接続	EM-CEE3.5 [□] -10C	(既存管流用)	既存AL	HH内にて既存配線接続	[35]			
EM-FCPEE1.2-5P×2	(FEP50)	既存照明塔操作線	既存配管と直線接続	EM-CET38 [□]	(既存管流用)	既存P-2	HH内にて既存配線接続	EM-CE8 [□] -2C×2	(FEP40)	LED照明灯	
EM-CEE2 [□] -2C				[該当部分既存配線撤去]				EM-CEE3.5 [□] -3C	(FEP30)	拡声	
				CVT100 [□]		レストラン電灯L-1A					
[14]				CVT250 [□]		レストラン電灯L-1A		[36]			
EM-CET60 [□]	(既存管流用)	既存照明塔T-1	HH内にて既存配線接続	CVT200 [□]		レストラン動力P-LA		EM-CE8 [□] -2C	(FEP30)	LED照明灯	
EM-CET60 [□]	(既存管流用)	既存照明塔T-6	HH内にて既存配線接続	CVT250 [□]		レストラン動力P-LA					
EM-FCPEE1.2-5P×2	(既存管流用)	既存照明塔操作線	HH内にて既存配線接続	[23]				EM-CE14 [□] -2C	(FEP30)	既存照明灯	既存配管と直線接続
EM-CEE2 [□] -2C				EM-CET38 [□]	(FEP50)	既存照明塔T-5	既存配管と直線接続				
[該当部分既存配線撤去]				EM-FCPEE1.2-5P	(FEP30)	既存照明塔操作線	既存配管と直線接続	[38]			
CVT60 [□]		照明塔T-1						EM-CE14 [□] -2C	(既存流用)	既存照明灯	
CVT60 [□]		照明塔T-6									
CPEV1.2-5P×2		照明塔操作線		[24]				* 既存HH以降の既存照明灯回路は、HH内で切離し残置			
CVV2 [□] -2C			EM-CET38 [□]	(既存管流用)	既存照明塔T-5	照明塔内既存配線接続	[該当部分既存配線撤去]				
5C-FB			EM-FCPEE1.2-5P	(既存管流用)	既存照明塔操作線	照明塔内既存配線接続	CV14 [□] -2C				既存照明灯
				[該当部分既存配線撤去]							
[15]				CVT60 [□]		照明塔T-5		[39]			
—C—	(FEP30)	予備 (倉庫用)	防水キャップ止め	CPEV1.2-5P		照明塔操作線		EM-CEE3.5 [□] -3C	(FEP30)	拡声	
[16]				[25]							
—C—	(FEP80)	予備 (L-9用)		EM-CE3.5 [□] -3C	(FEP30)	既存照明塔操作盤	既存配管と直線接続				
—C—	(FEP50)	予備		EM-FCPEE1.2-5P×2	(FEP50)	既存照明塔操作線	既存配管と直線接続				
				EM-FCPEE1.2-5P×2	(FEP50)	既存照明塔操作線	既存配管と直線接続				
[17]											
—C—	(FEP80)	予備 (L-9用)		[26]							
EM-CE14 [□] -2C	(FEP30)	既存照明灯		EM-CE3.5 [□] -3C	(既存流用)	既存照明塔操作盤	照明塔操作盤に接続				
EM-CE3.5 [□] -3C	(FEP30)	フットサル照明操作盤 ⑤		EM-FCPEE1.2-5P×2	(既存流用)	既存照明塔操作線	照明塔操作盤に接続				
EM-FCPEE1.2-5P	(FEP30)	フットサル照明操作線		EM-FCPEE1.2-5P×2	(既存流用)	既存照明塔操作線	照明塔操作盤に接続				
—C—	(FEP80)	予備 (クラブハウス用)		[該当部分既存配線撤去]							
—C—	(FEP50)	予備 (クラブハウス用)		CV3.5 [□] -2C、E2.0		照明塔操作盤					
—C—	(FEP50)	予備		CPEV1.2-5P×2		照明塔操作線					
				CPEV1.2-5P×2		照明塔操作線					
[18]				[27]							
—C—	(FEP80)	予備 (L-9用)		EM-CE3.5 [□] -3C	(FEP30)	フットサル照明操作盤 ⑥					
EM-CE14 [□] -2C	(FEP30)	既存照明灯		EM-FCPEE1.2-5P	(FEP30)	フットサル照明操作線					
EM-CE3.5 [□] -3C	(FEP30)	フットサル照明操作盤 ⑤									
EM-FCPEE1.2-5P	(FEP30)	フットサル照明操作線		[28]							
—C—	(FEP80)	予備 (クラブハウス用)		EM-CE3.5 [□] -3C	(FEP30)	フットサル照明操作盤 ⑥					
—C—	(FEP50)	予備 (クラブハウス用)		EM-FCPEE1.2-5P	(FEP30)	フットサル照明操作線					
—C—	(FEP50)	予備									
[19]				[29]							
—C—	(FEP80)	予備 (クラブハウス用)	防水キャップ止め	EM-CE8 [□] -2C	(FEP30)	管理用コンセントポール ①					
—C—	(FEP50)	予備 (クラブハウス用)	防水キャップ止め	EM-CE5.5 [□] -2C	(FEP30)	管理用コンセントポール ②					
[20]				[30]							
—C—	(FEP80)	予備 (L-9用)		EM-CE8 [□] -2C	(FEP30)	管理用コンセントポール ①					
EM-CE14 [□] -2C	(FEP30)	既存照明灯									
—C—	(FEP50)	予備		[31]							
				EM-CE8 [□] -2C	(FEP30)	管理用コンセントポール ①					

工事名	令和2年度(繰越)社会資本整備総合交付金事業 小坂田公園サッカー場電気設備工事		
図面名	配管配線表 2		
作成年月日	2021年 6月		
縮尺	—	図面番号	08 /
会社名	株式会社KRC		
事業者名	塩 尻 市		

