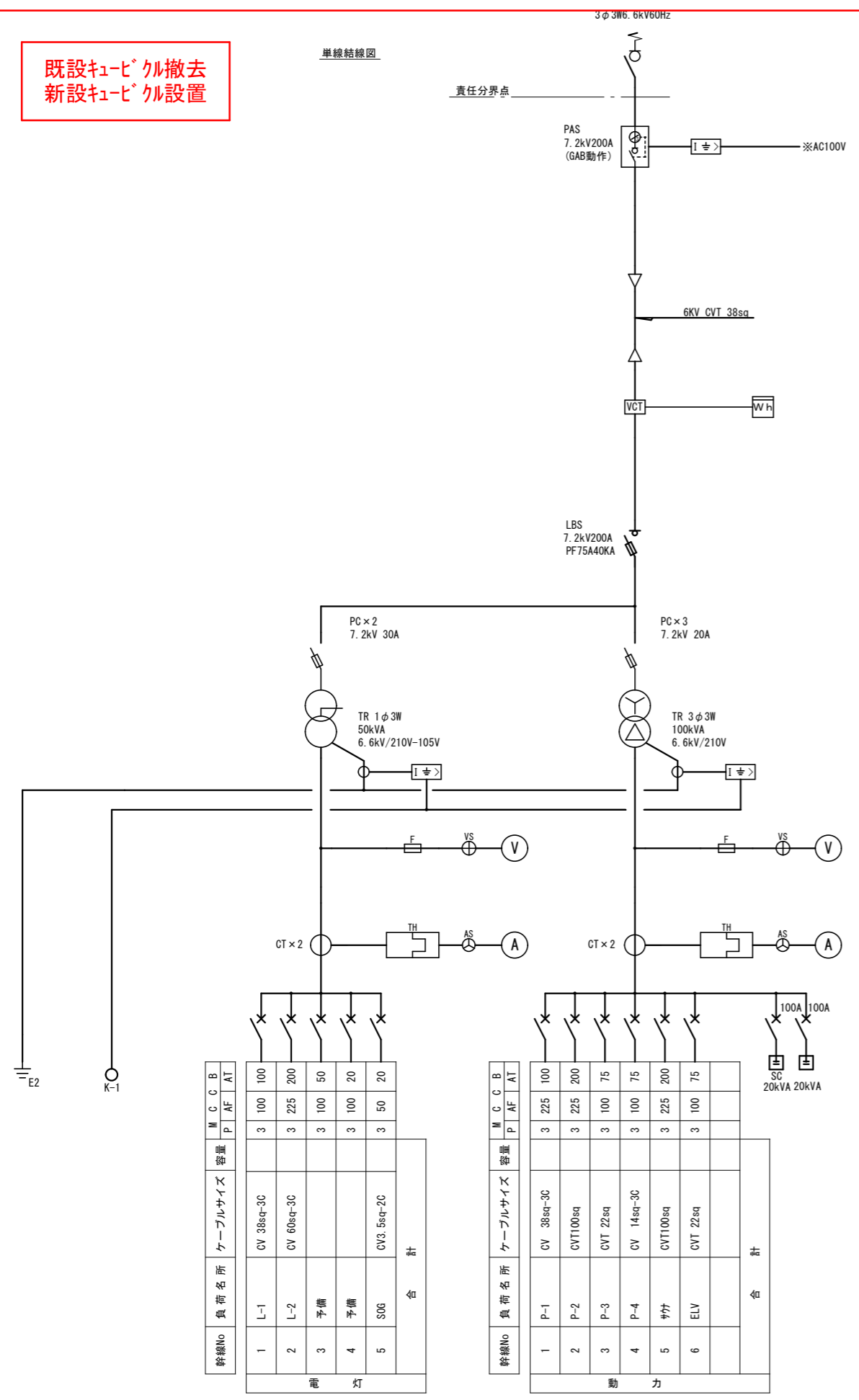


既設キュービクル撤去  
新設キュービクル設置

単線結線図

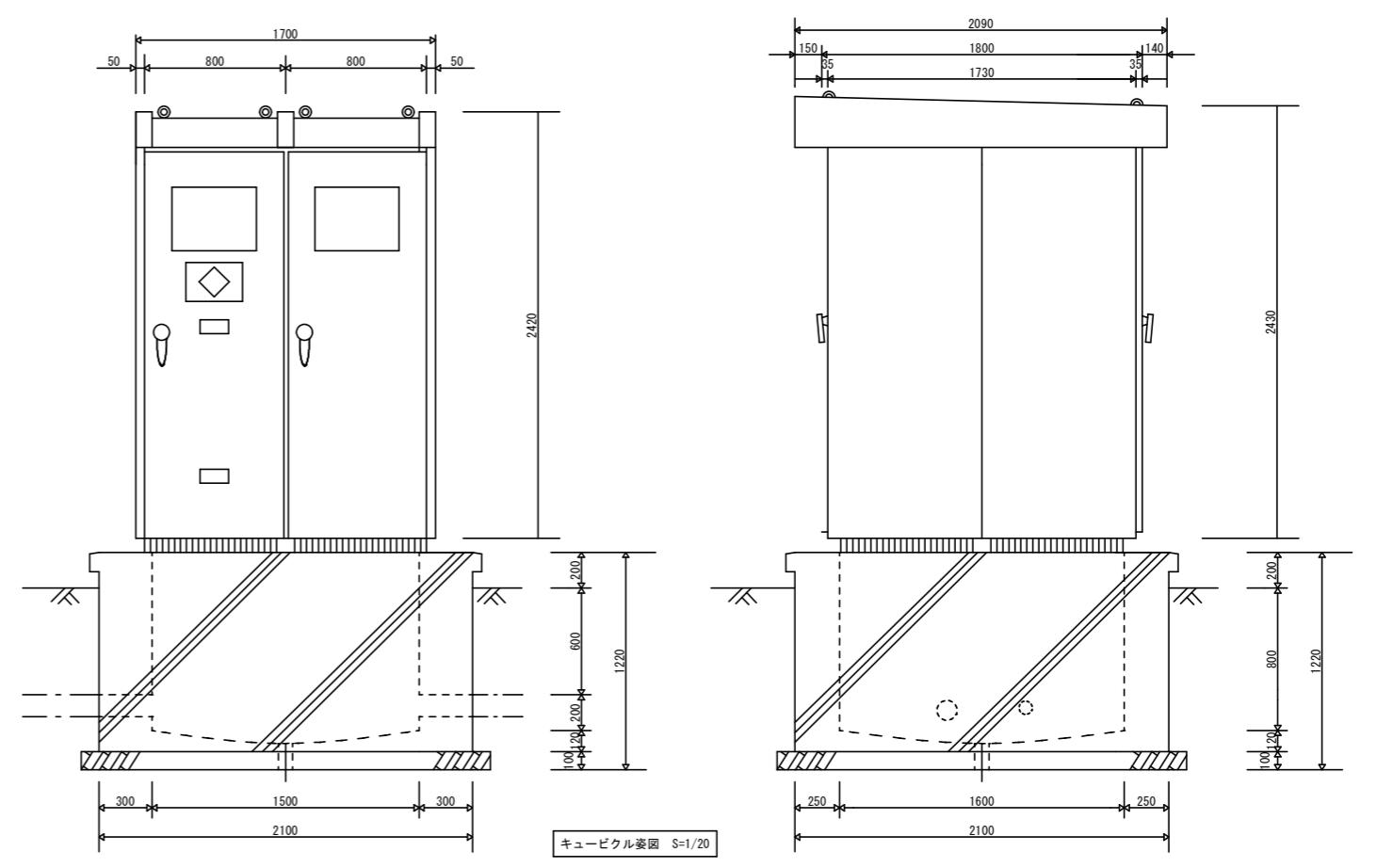


幹線No	負荷名所	ケーブルサイズ	容量	M C C B		
				P	AF	AT
1	L-1	CV 38sq-3C		3	100	100
2	L-2	CV 60sq-3C		3	225	200
3	予備			3	100	50
4	予備			3	100	20
5	SOG	CV3.5sq-2C		3	50	20
合計						

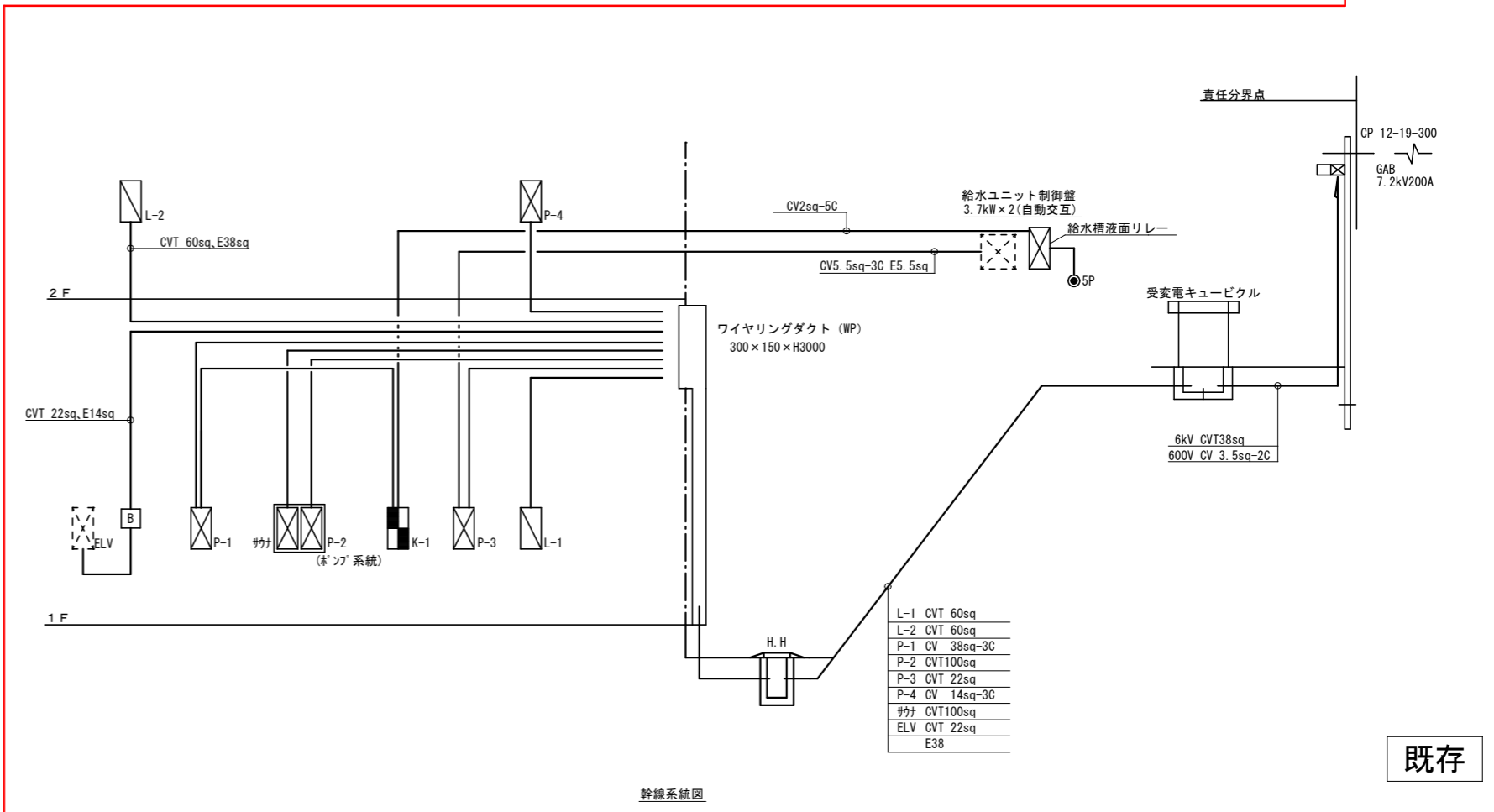
電 灯

幹線No	負荷名所	ケーブルサイズ	容量	M C C B		
				P	AF	AT
1	P-1	CV 38sq-3C		3	225	100
2	P-2	CVT100sq		3	225	200
3	P-3	CVT 22sq		3	100	75
4	P-4	CV 14sq-3C		3	100	75
5	サナ	CVT100sq		3	225	200
6	ELV	CVT 22sq		3	100	75
合計						

動 力



キュービクル断面 S=1/20



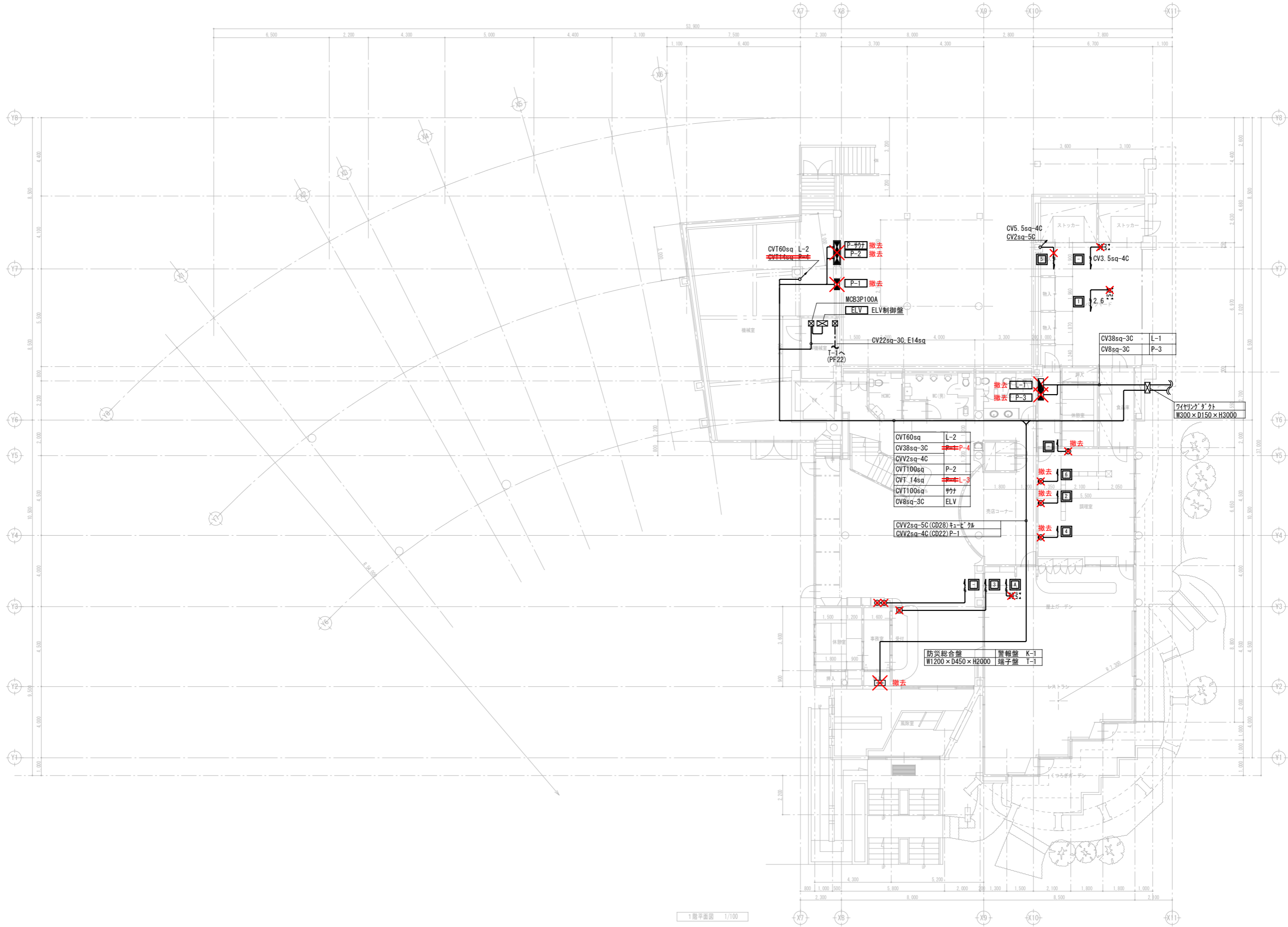
幹線系統図

L-1	CVT 60sq
L-2	CVT 60sq
P-1	CV 38sq-3C
P-2	CVT100sq
P-3	CVT 22sq
P-4	CV 14sq-3C
サナ	CVT100sq
ELV	CVT 22sq
E38	

既存



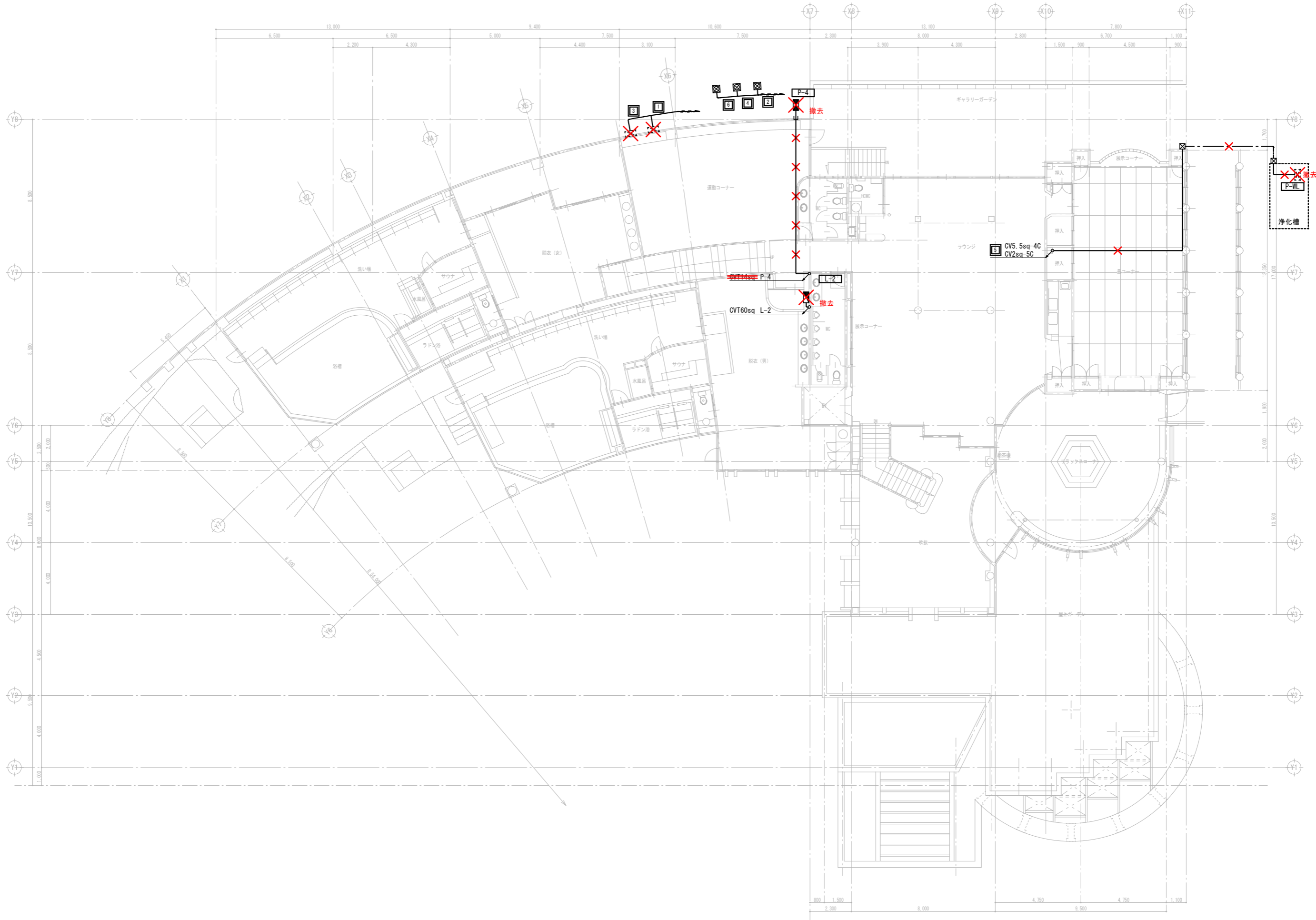




1階平面図 1/100

既存

令和6年度(繰越) 信州たかもり温泉改修工事(第2期)	温浴棟 1階 幹線動力設備図(既存)	SCALE	DATE				
		1/100					
株式会社倉橋建築計画事務所		長野県松本市野澤木工1-1-30 TEL (0263) 26-6765 FAX (0263) 28-6765 知事登録番号(松本)H第01081号 一級建築士大臣登録第225810号 小宮山吉登					
							EK-04



既存


令和6年度(繰越) 信州たかもり温泉改修工事(第2期)		温浴棟 2階 幹線動力設備図(既存)		SCALE 1/100	2 頁 DATE 7/10	1	1	1	1
<b>株式会社倉橋建築計画事務所</b>		長野県松本市野湊木工1-1-30 知事登録番号(松本)H第01081号 一級建築士大臣登録第225810号 小宮山吉登		TEL (0263) 26-6765 FAX (0263) 28-6765					

EK-05

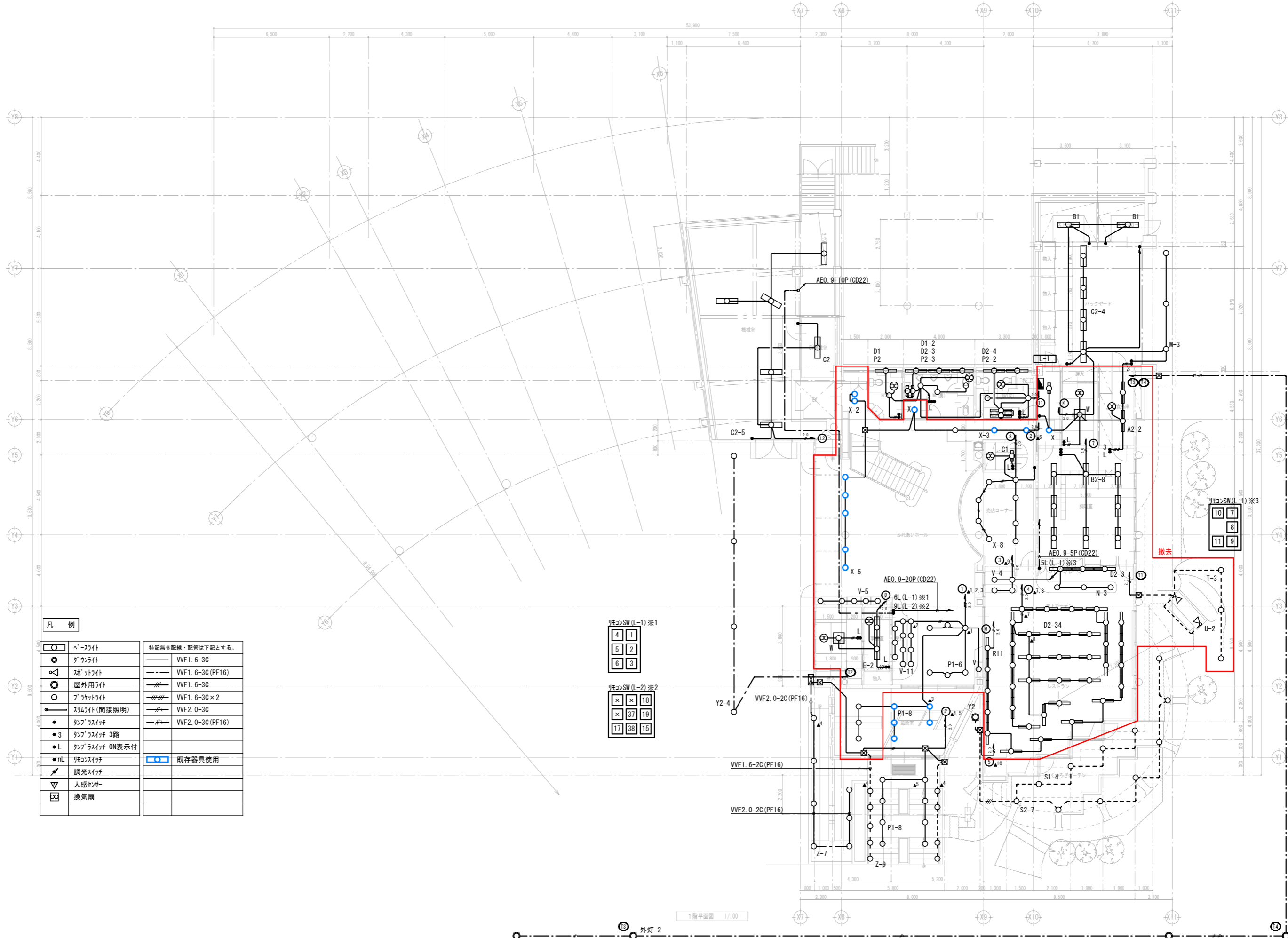
A2	40W×1灯	AA	40W×1灯	B1	40W×2灯	B2	40W×2灯	C1	20W×1灯	C2	40W×2灯	C3	40W×1灯
D1	20W×1灯	D2	40W×1灯	D3	20W×1灯	D4	40W×1灯	E	40W×2灯 埋込	F	ブラケット	G	ダウライト
H	ブラケット	I	高天井投光器	J	高天井投光器	K	ダウライト	L	ダウライト	M	ダウライト	N	ダウライト
O	ダウライト	P1	ブラケット	P2	ダウライト	Q	20W×1灯	R	ダウライト	S1	ブラケット	S2	ダウライト

※照明器具型式は参考とする。

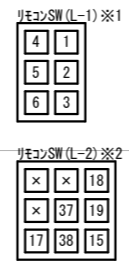
既存

令和6年度(繰越) 信州たかもり温泉改修工事(第2期)	温浴棟 照明器具姿図(1)(既存)	SCALE	DATE						
		NON	.						
 長野県松本市野溝木工1-1-30 TEL (0263) 26-6765 FAX (0263) 28-6765 知事登録番号(松本)H第01081号 一級建築士大臣登録第225810号 小宮山吉登		EK-06							



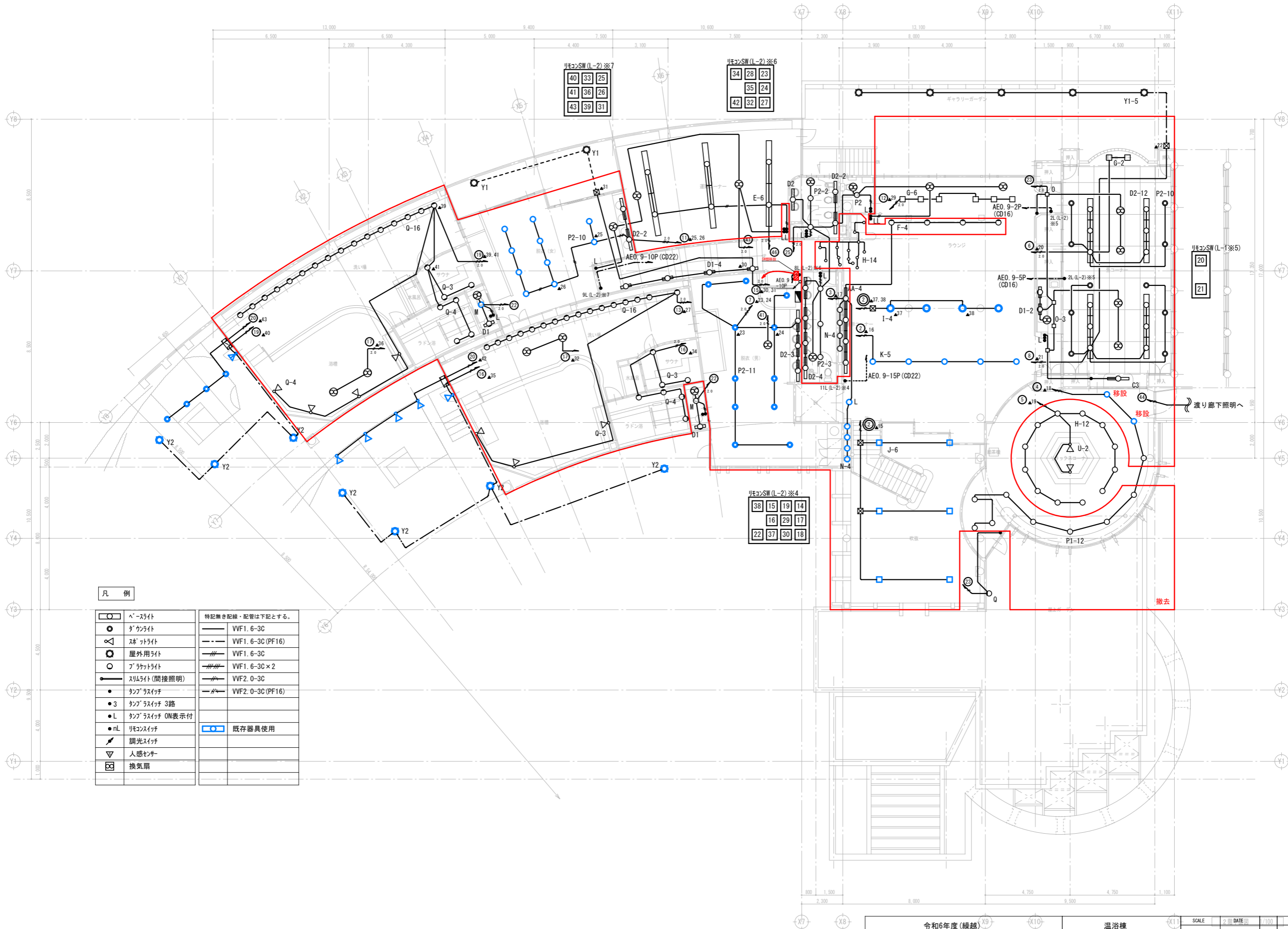


凡例		特記無き配線・配管は下記とする。	
○	ベースライト	—	VVF1.6-3C
●	ダウンライト	- - -	VVF1.6-3C(PF16)
△	スポットライト	—	VVF1.6-3C
○	屋外用ライト	///	VVF1.6-3C×2
○	ブラケットライト	—	VVF2.0-3C
○	スリムライト(間接照明)	—	VVF2.0-3C(PF16)
●	タンブラスイッチ		
●	3 3路タンブラスイッチ		
●	L タンブラスイッチ ON表示付		
●	nL リモコンスイッチ	□	既存器具使用
△	調光スイッチ		
▽	人感センサー		
□	換気扇		



1階平面図 1/100

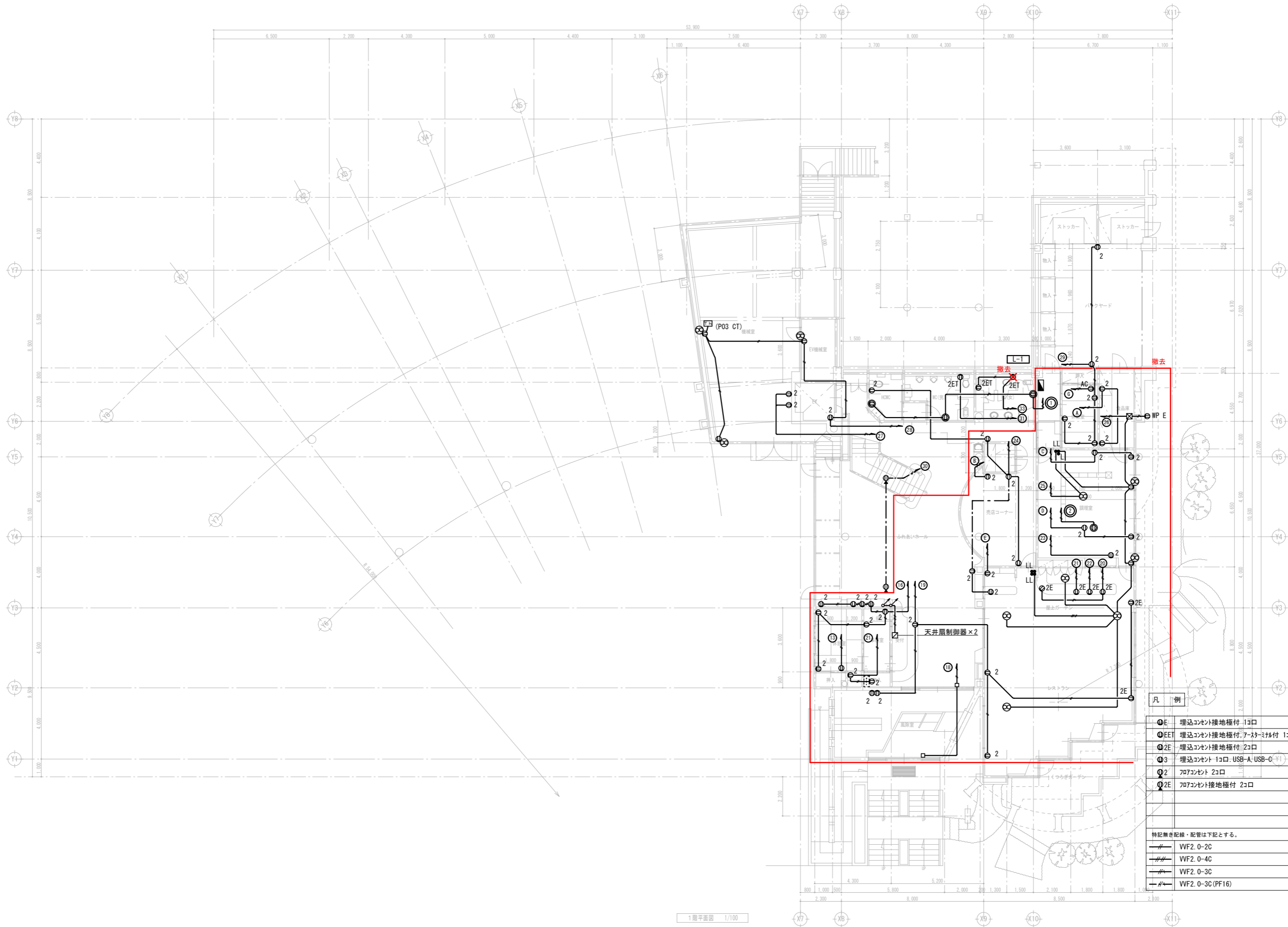
既存



凡例

○	ダウンライト	特記無き配線・配管は下記とする。
△	スポットライト	— VVF1.6-3C
□	屋外用ライト	- - - VVF1.6-3C (PF16)
○	ブラケットライト	/// VVF1.6-3C
○	ブラケットライト	//// VVF1.6-3C×2
○	スリムライト(間接照明)	/// VVF2.0-3C
●	タンブラスイッチ	/// VVF2.0-3C (PF16)
●	3 3路タンブラスイッチ	
●	L タンブラスイッチ ON表示付	
●	nL リモコンスイッチ	□ 既存器具使用
△	調光スイッチ	
▽	人感センサー	
□	換気扇	

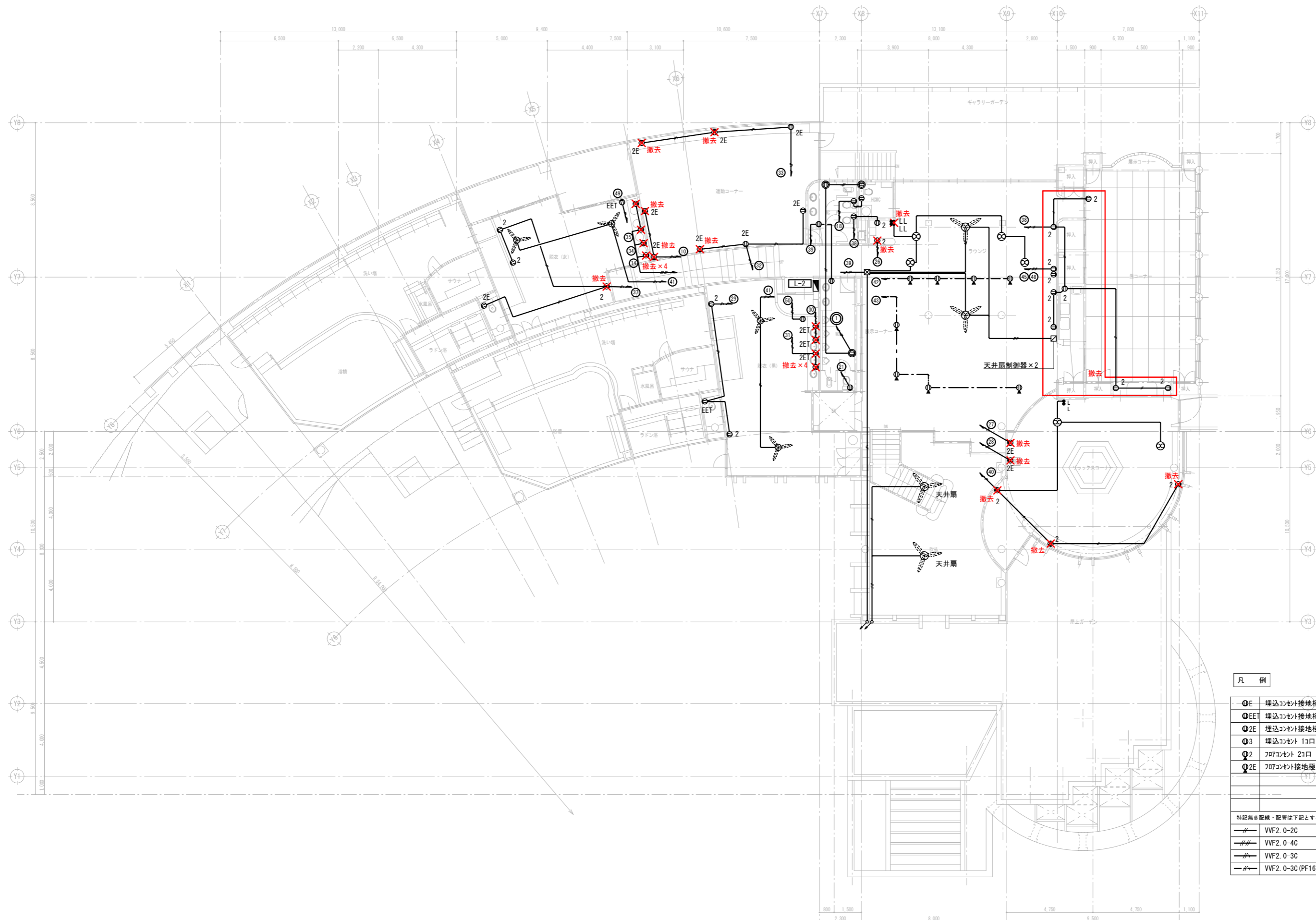
既存



1階平面図 1/100

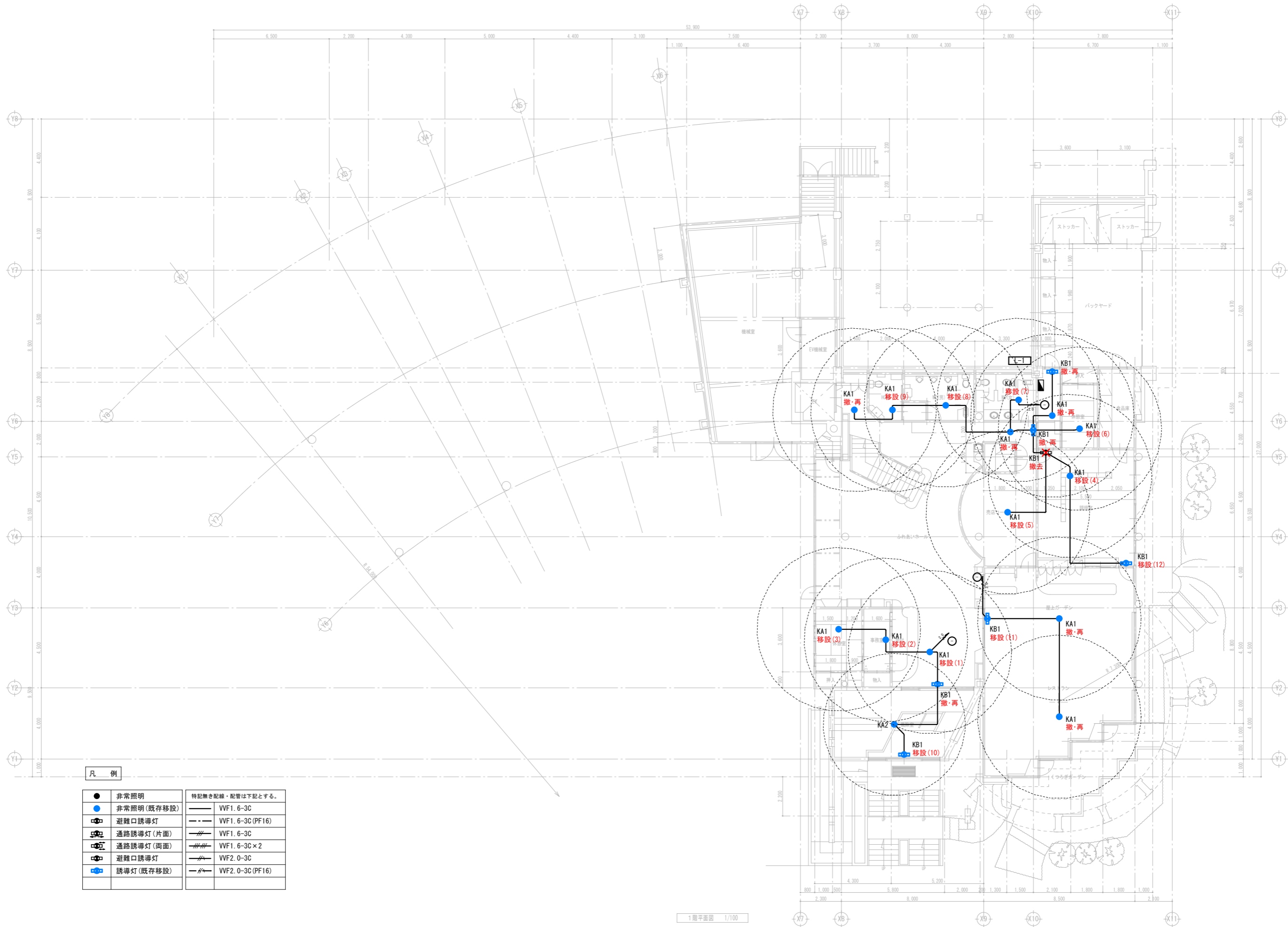
凡 例	
ⓂE	埋込コンセント接地極付 1口
ⓂEET	埋込コンセント接地極付、7-スタミ付 1口
Ⓜ2E	埋込コンセント接地極付 2口
Ⓜ3	埋込コンセント 1口、USB-A、USB-C-Y1
Ⓜ2	7Pコンセント 2口
Ⓜ2E	7Pコンセント接地極付 2口
特記無き配線・配管は下記とする。	
—	VVF2.0-2C
—	VVF2.0-4C
—	VVF2.0-3C
—	VVF2.0-3C(PF16)

既存



凡 例	
⊙E	埋込コンセント接地極付 1コ口
⊙EET	埋込コンセント接地極付、7-スターミナル付 1コ口
⊙2E	埋込コンセント接地極付 2コ口
⊙3	埋込コンセント 1コ口、USB-A、USB-C
⊙2	707コンセント 2コ口
⊙2E	707コンセント接地極付 2コ口
特記無き配線・配管は下記とする。	
—//—	VVF2.0-2C
—##—	VVF2.0-4C
—//—	VVF2.0-3C
—//—	VVF2.0-3C (PF16)

既存

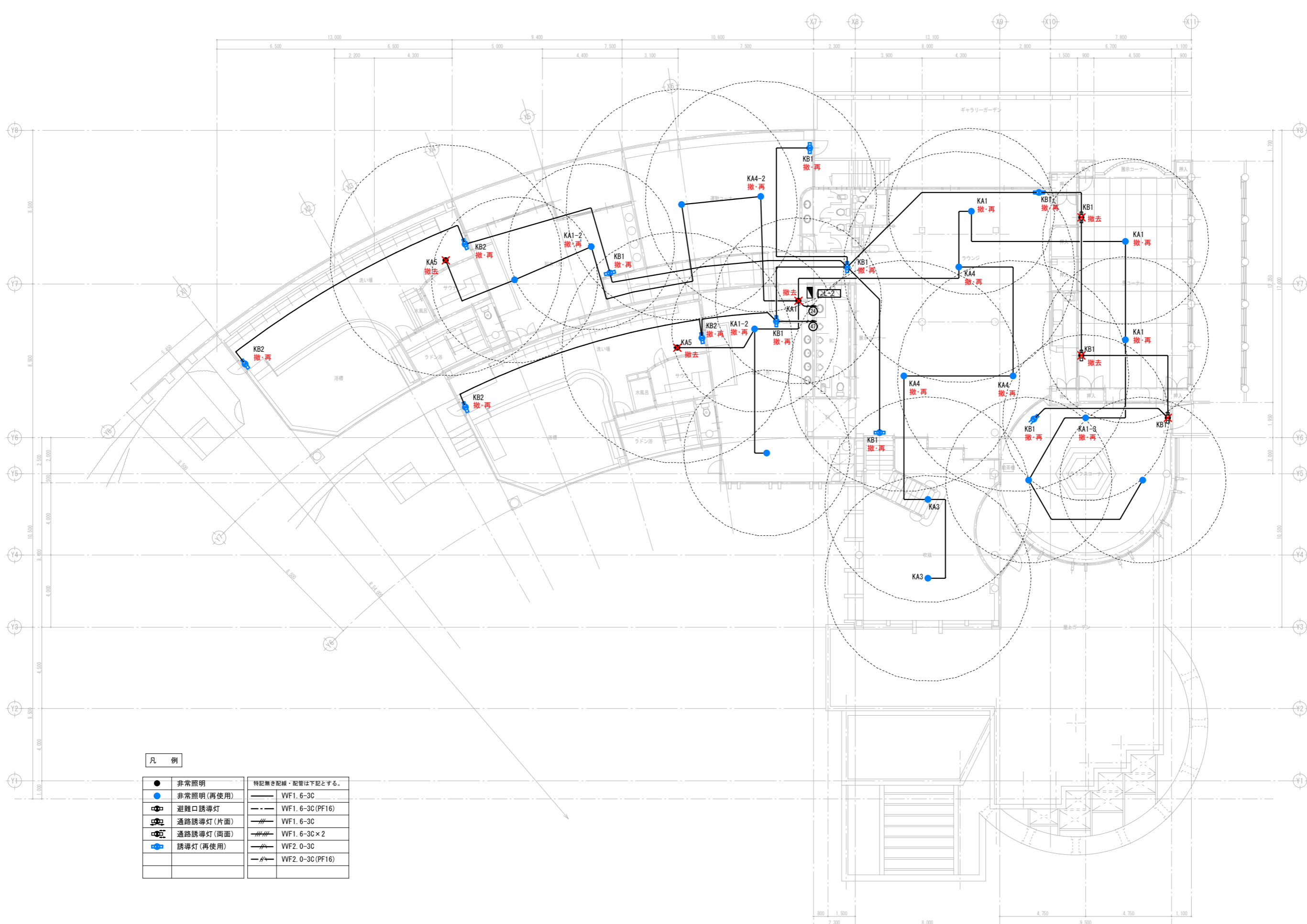


凡例

●	非常照明	特記無き配線・配管は下記とする。
●	非常照明(既存移設)	— VVF1.6-3C
□	避難口誘導灯	- - - VVF1.6-3C(PF16)
□	通路誘導灯(片面)	/// VVF1.6-3C
□	通路誘導灯(両面)	//// VVF1.6-3C×2
□	避難口誘導灯	/// VVF2.0-3C
□	誘導灯(既存移設)	- / - VVF2.0-3C(PF16)

1階平面図 1/100

既存



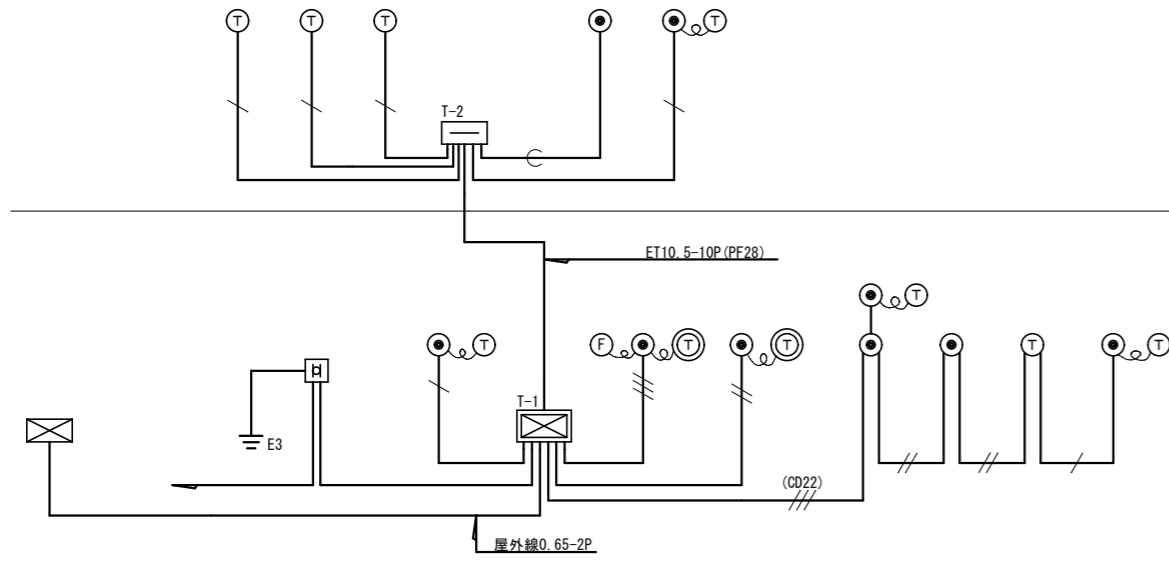
凡 例		特記無き配線・配管は下記とする。	
●	非常照明	—	VVF1.6-3C
●	非常照明(再使用)	- - -	VVF1.6-3C(PF16)
☐	避難口誘導灯	—/—/—	VVF1.6-3C
☐	通路誘導灯(片面)	—/—/—/—	VVF1.6-3C×2
☐	通路誘導灯(両面)	—/—/—	VVF2.0-3C
☐	誘導灯(再使用)	—/—/—/—	VVF2.0-3C(PF16)

既存

令和6年度(繰越) 信州たかもり温泉改修工事(第2期)		2階 温浴棟 非常灯・誘導灯設備図(既存)		SCALE 1/100	DATE			
株式会社倉橋建築計画事務所		長野県松本市野溝木工1-1-30		TEL (0263) 26-6765 FAX (0263) 28-6765		知事登録番号(松本)H第01081号 一級建築士大臣登録第225810号 小宮山吉登		

EK-13

# 電話配管系統図

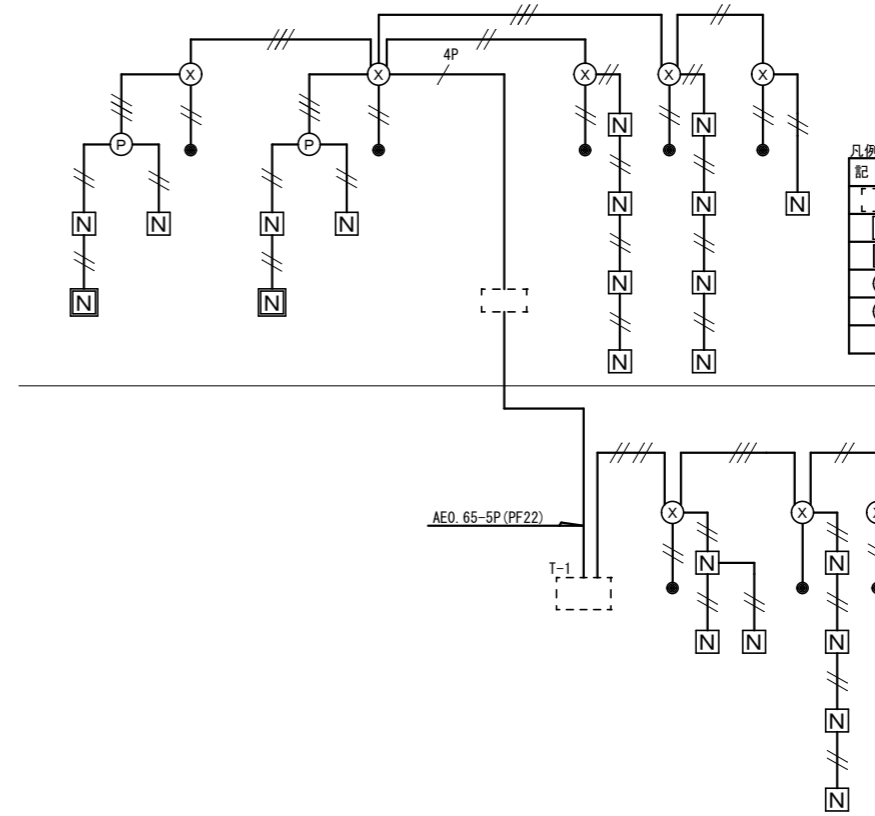


凡例	記号	名称
☒	☒	電話主装置 外線容量6回線・実装3回線
	☒	外線容量16回線・実装12回線
	☒	専外線容量4回線・実装2回線
⊙	⊙	電話機 多機能12ボタン表示付停電用 2台
⊙	⊙	電話機 多機能12ボタン 卓上型 4台
⊙	⊙	電話機 多機能12ボタン 壁掛型 4台
⊙	⊙	FAX 松下 KK-PW5TAS同等品 1台
⊙	⊙	保安器BOX 10P
●	●	アウトレット 壁用 10P
☒	☒	既設ボタン電話主装置 松下D-1648-A
☒	☒	LD専用線2回線増設、増設の電話設備と接続し内線間相互接続を可能とする。

特記なき配管は下記とする

—	(CD16)
—	ET10.4-2P (CD16)
—	ET10.4-2P×2 (CD16)
—	ET10.4-2P×3 (CD16)

# 呼出設備系統図

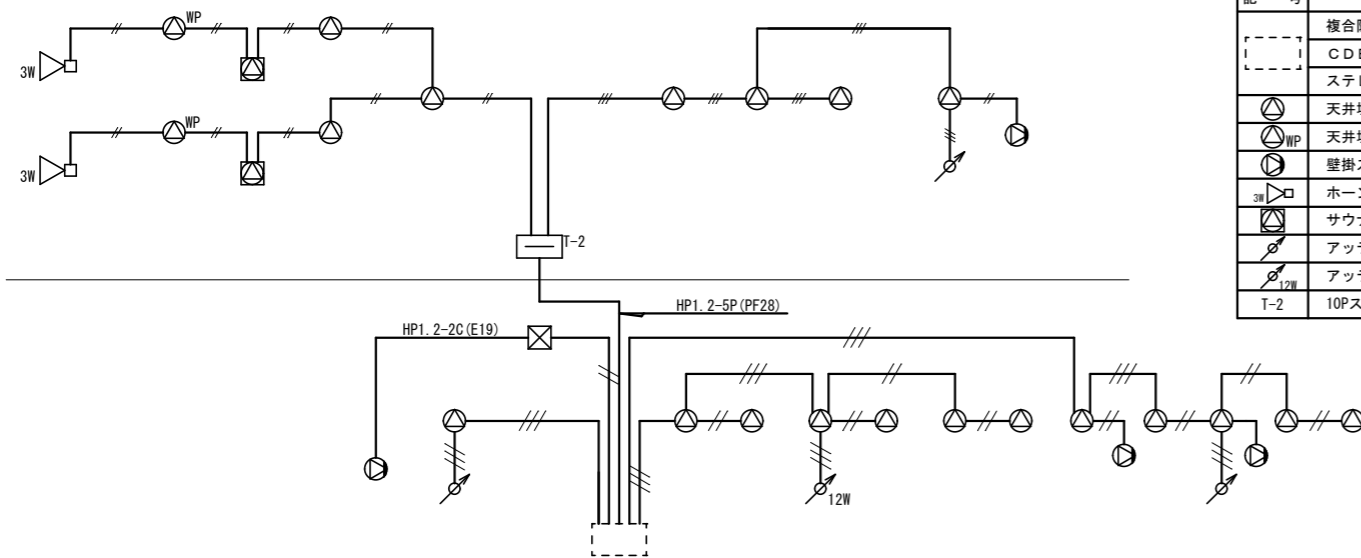


凡例	記号	名称
☒	☒	複合防災盤内非常放送アンプ 120W 10局 組込
☒	☒	CDBGMプレイヤー 組込
☒	☒	ステレオダブルカセットデッキ 組込
⊙	⊙	天井埋込スピーカー
⊙	⊙	天井埋込スピーカー 防滴
●	●	壁掛スピーカー

特記なき配管は下記とする

—	AEO.65-2C (PF16)
—	AEO.65-3C (PF16)
—	AEO.65-4C (PF16)
—	AEO.65-4P (PF22)

# 放送設備系統図

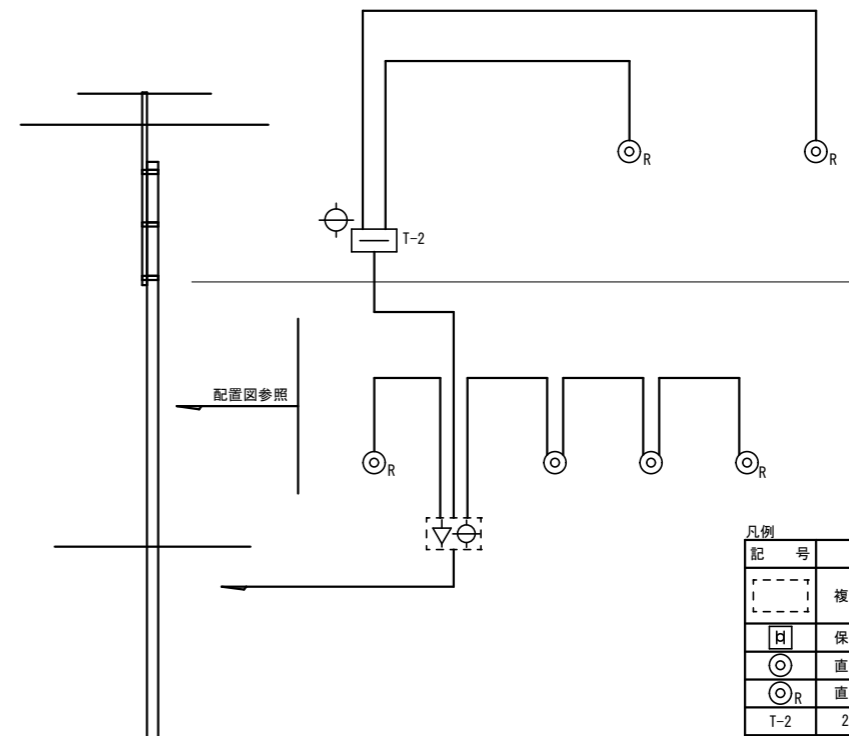


凡例	記号	名称
☒	☒	複合防災盤内非常放送アンプ 120W 10局 組込
☒	☒	CDBGMプレイヤー 組込
☒	☒	ステレオダブルカセットデッキ 組込
⊙	⊙	天井埋込スピーカー
⊙	⊙	天井埋込スピーカー 防滴
⊙	⊙	壁掛スピーカー
⊙	⊙	ホーンスピーカー 高音質 3W
⊙	⊙	サウナ用スピーカー
⊙	⊙	アッテネーター 3W
⊙	⊙	アッテネーター 12W
⊙	⊙	10Pスペース

特記なき配線・配管は下記とする

—	HP1.2-2C (PF16)
—	HP1.2-3C (PF16)

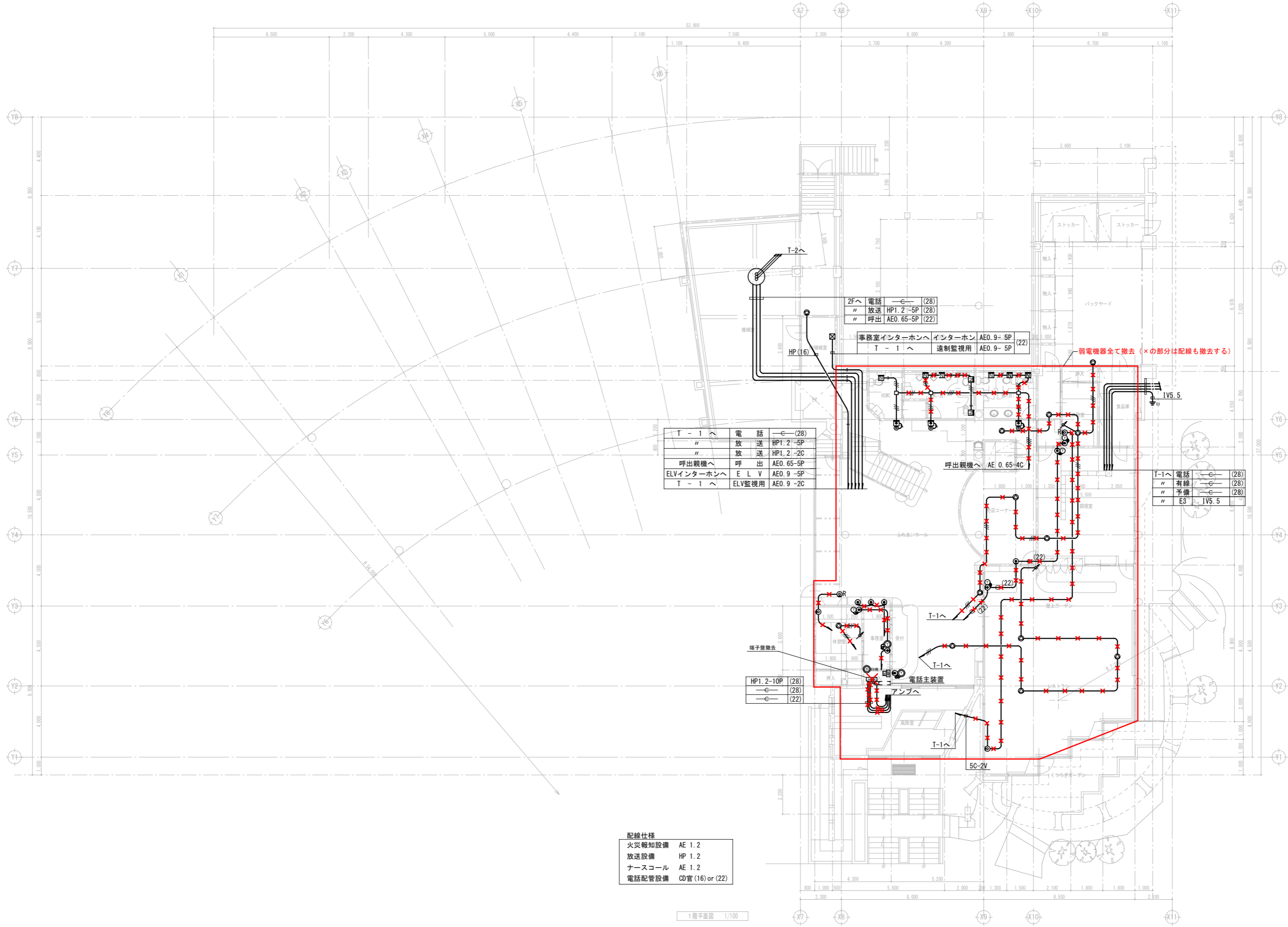
# TV共聴系統図



凡例	記号	名称
☒	☒	ブースター UV-2 BL
☒	☒	複合防災盤内 2分岐器 BS-C2 BL
☒	☒	保安器BOX NH-77UV 収納
⊙	⊙	直列ユニット 中間 BS-7F-7
⊙	⊙	直列ユニット 端末 BS-7F-R
⊙	⊙	2分岐器 収納 BS-D2

特記なき配線・配管は 5C-FB (PF)

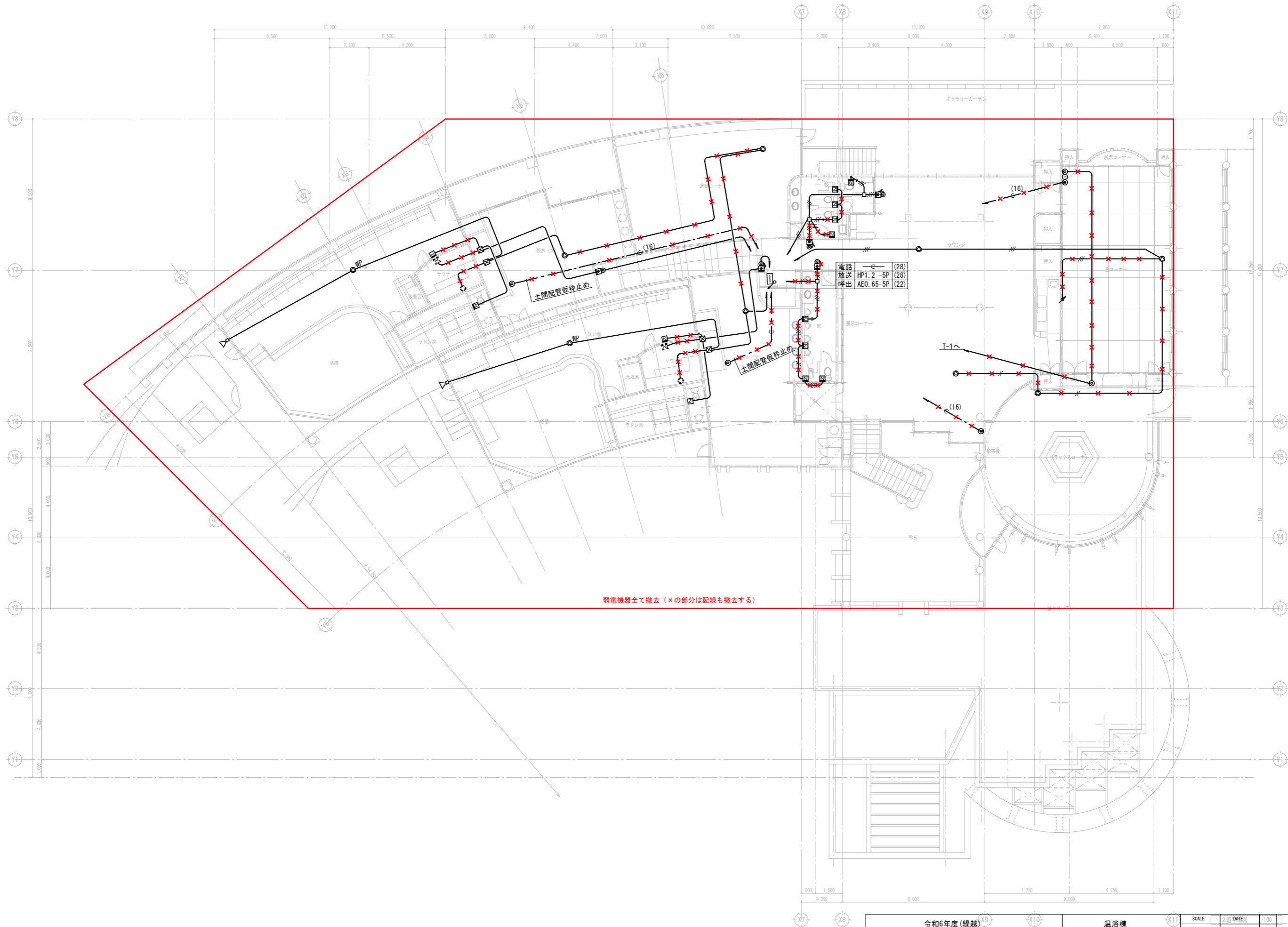
既存



配線仕様

火災報知設備	AE 1.2
放送設備	HP 1.2
ナースコール	AE 1.2
電話配管設備	CD官(16) or (22)

既存

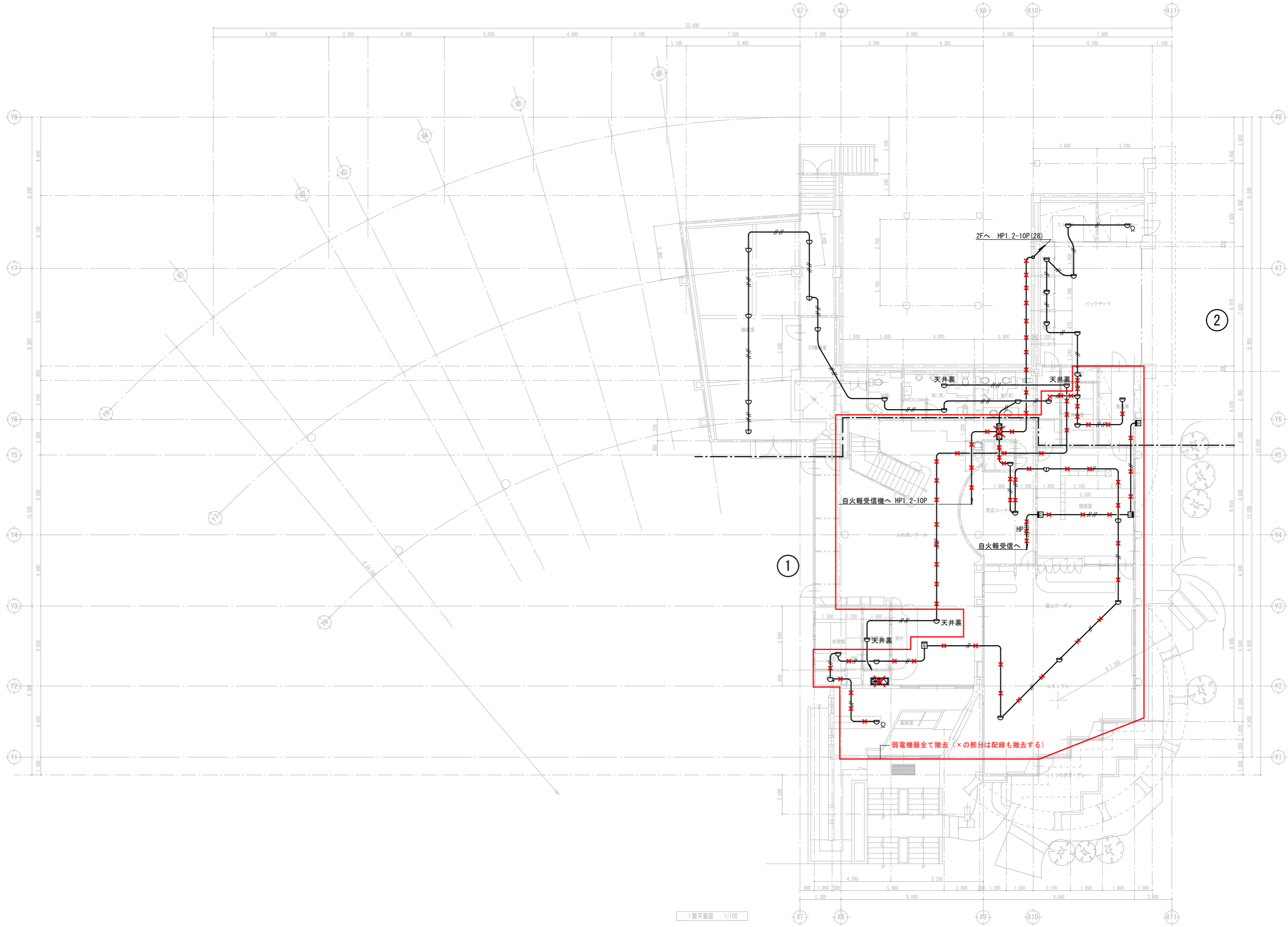


既存

令和6年度(繰越) 信州たかもり温泉改修工事(第2期)		温浴棟 2階 弱電設備図(既存)		SCALE 1/100	2頁 DATE: / / 100				
株式会社倉橋建築計画事務所		長野県松本市野溝木工1-1-30 知事登録番号(松本)H第01081号 一級建築士大臣登録第225810号 小宮山吉登		TEL (0263) 26-6765 FAX (0263) 28-6765					

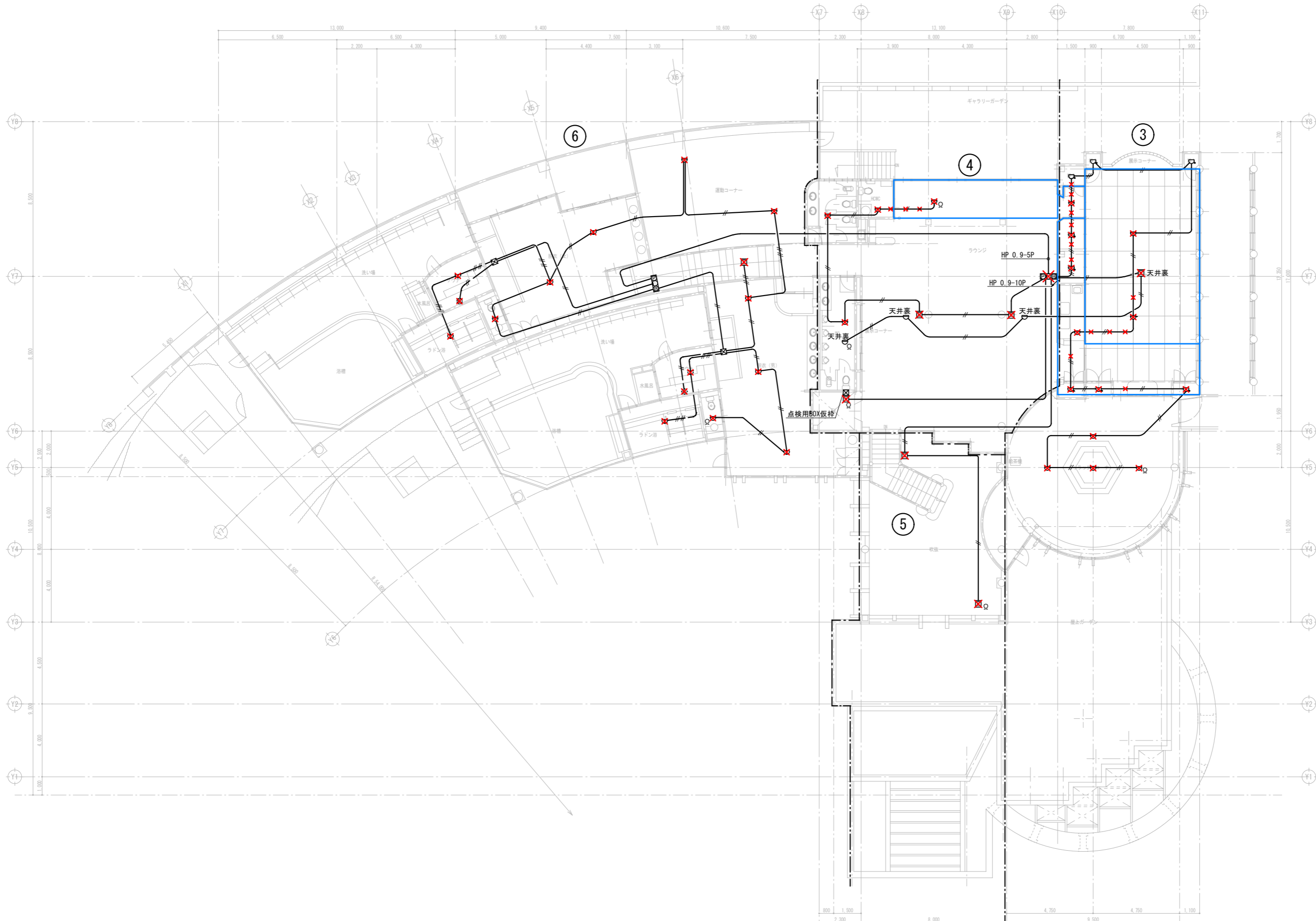
EK-16





既存

令和6年度(繰越) 信州たかもり温泉改修工事(第2期)	温浴棟 1階 自動火災報知設備図(既存)	SCALE	DATE				
		1/100	.				
株式会社倉橋建築計画事務所		長野県松本市野清木工1-1-30 TEL (0263) 26-6765 FAX (0263) 28-6765 知事登録番号(松本)H第01081号 一級建築士大臣登録第225810号 小宮山吉登					



既存

令和6年度(繰越) 長野県松本市野清木工1-1-30 信州たかもり温泉改修工事(第2期)		温泉棟 2階 自動火災報知設備図(既存)		SCALE 1/100	2 DATE / /	100 /	/	/	/	/
<b>株式会社倉橋建築計画事務所</b>		長野県松本市野清木工1-1-30 知事登録番号(松本)H第01081号 一級建築士大臣登録第225810号 小宮山吉登		TEL (0263) 26-6765 FAX (0263) 28-6765						