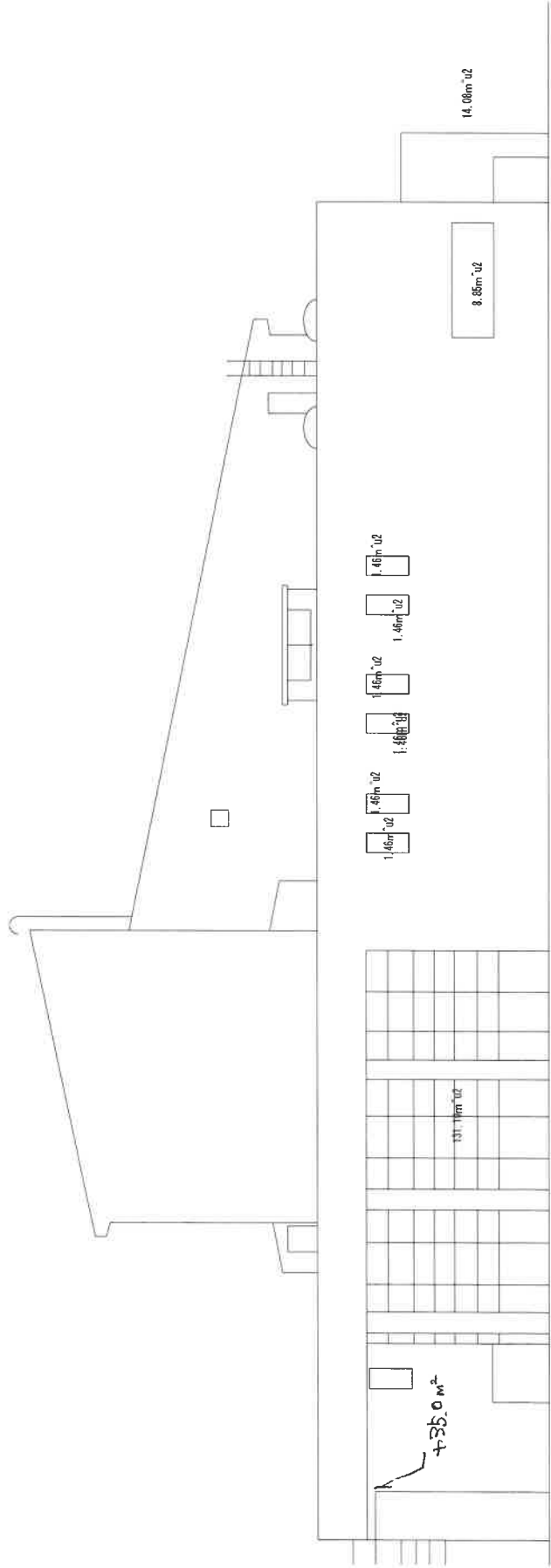


外積 $A \approx 1670 \text{ m}^2$



東立面図 402.96

567.30 m²

567.30 m²

- 1.46 m²
- 1.46 m²
- 1.46 m²
- 1.46 m²
- 1.46 m²
- 1.46 m²
- 1.46 m²
- 131.19 m²
- 14.06 m²
- 8.85 m²

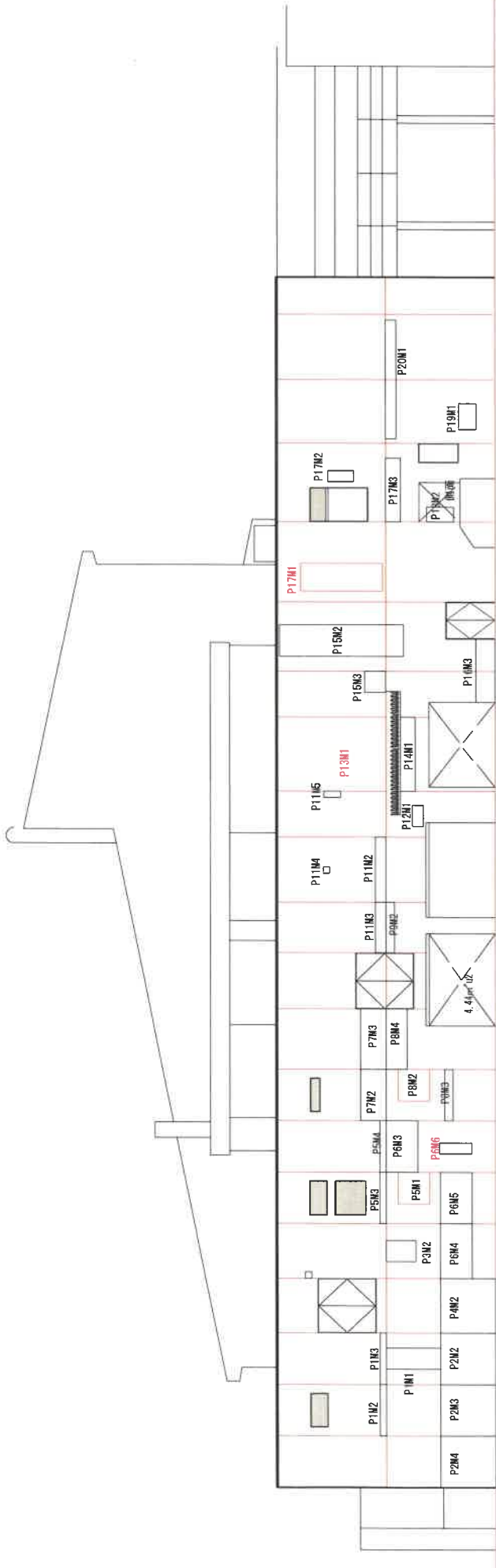
164, 34

1.46m²
 1.46m²
 1.46m²
 1.46m²
 131.19m²
 14.09m²
 8.35m²
 164.34



東立面图 402.96

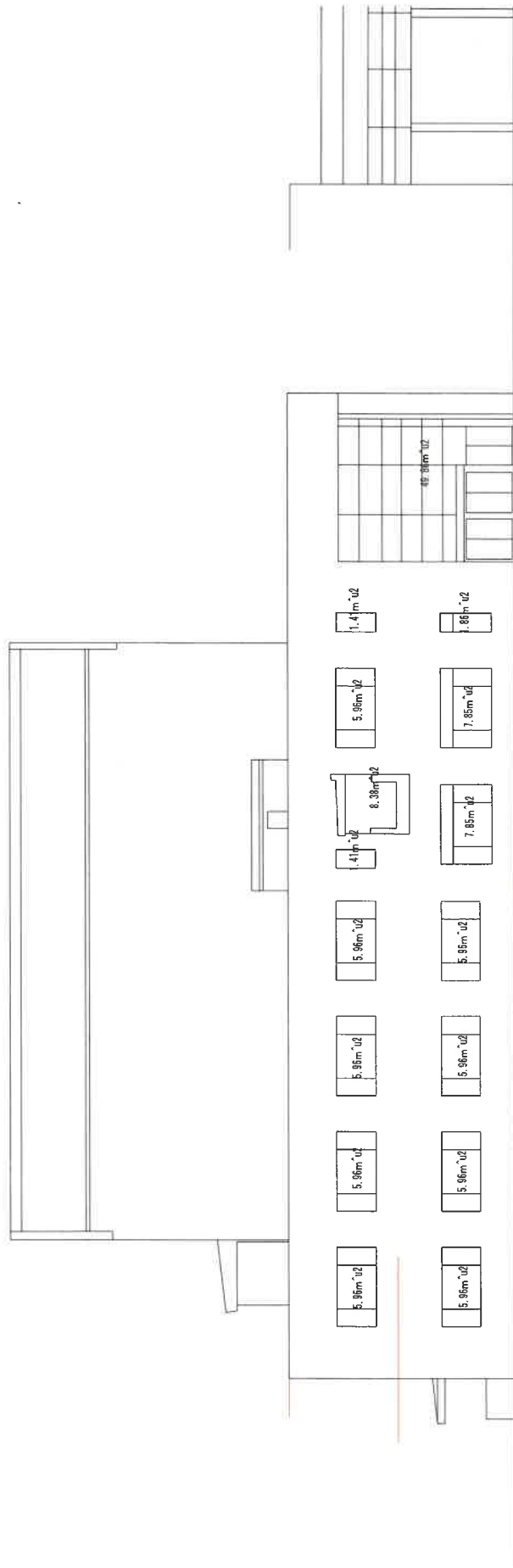
567.30m²



565.96m²
 1.00m²
 3.45m²
 1.03m²
 6.49m²
 1.46m²
 6.67m²
 4.07m²
 3.65m²
 1.69m²
 7.64m²
 4.44m²
 41.56

西立面图 544.42

PB65



南立面图 297.24

429.50m²

429.50m²

- 1.41m²
- 1.41m²
- 5.96m²
- 5.96m²
- 5.96m²
- 5.96m²
- 5.96m²
- 5.96m²
- 8.38m²
- 49.96m²
- 5.96m²
- 5.96m²
- 5.96m²
- 5.96m²
- 1.86m²
- 7.85m²
- 7.85m²

132.26

429.50m²

1.41m²

1.41m²

5.96m²

5.96m²

5.96m²

5.96m²

5.96m²

8.39m²

49.86m²

5.96m²

5.96m²

5.96m²

5.96m²

1.86m²

7.85m²

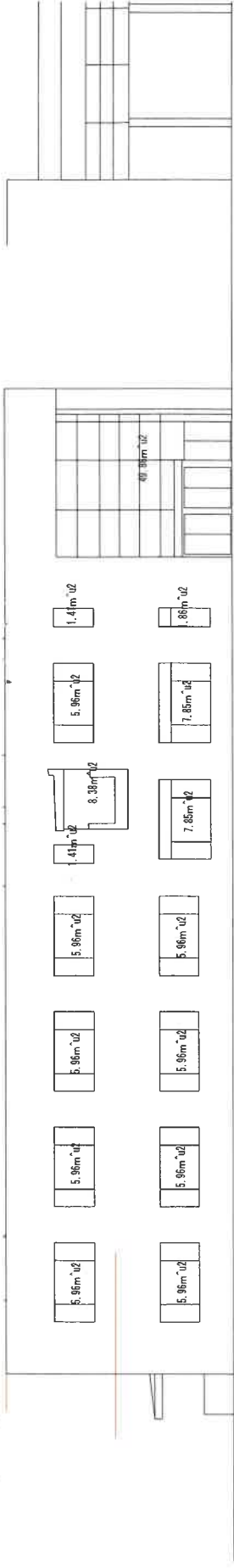
7.85m²

132.26

南立面图

297.24

429.50m²



10.328

429.50m²

1.52m²

5.95m²

17.72m²

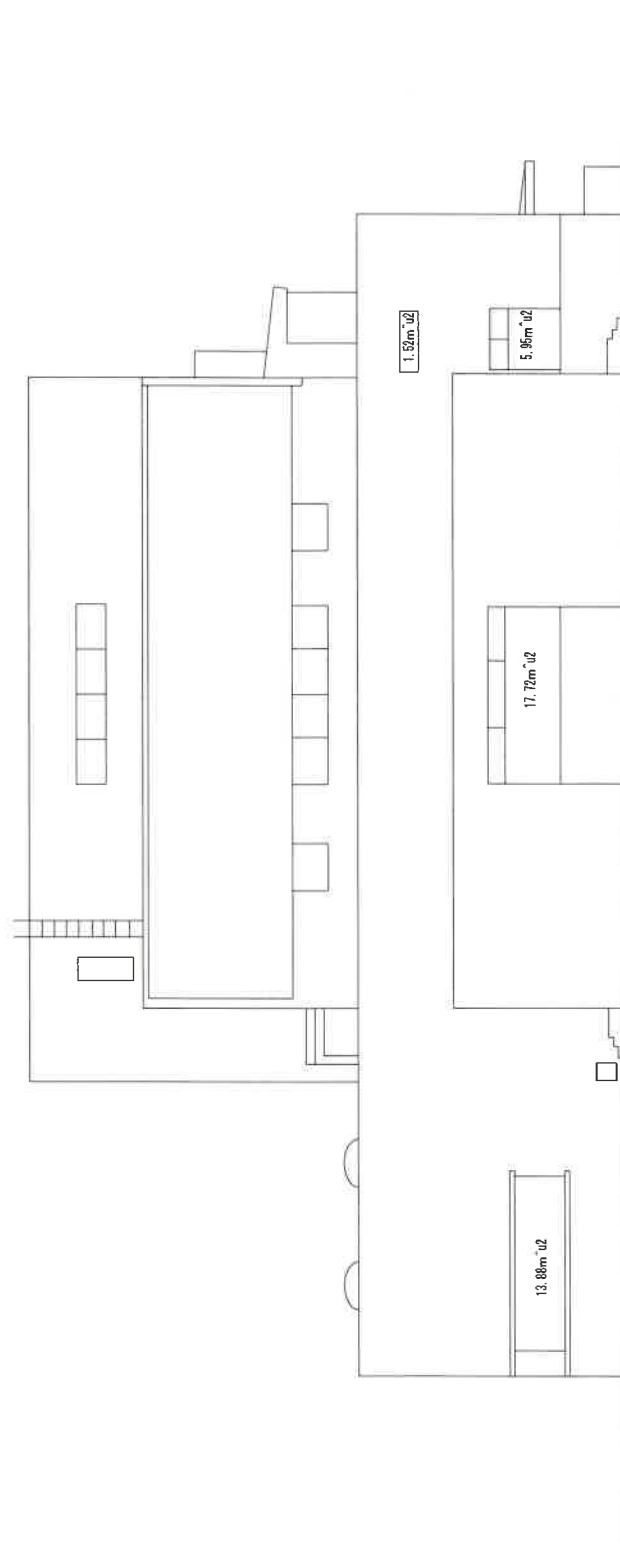
13.88m²

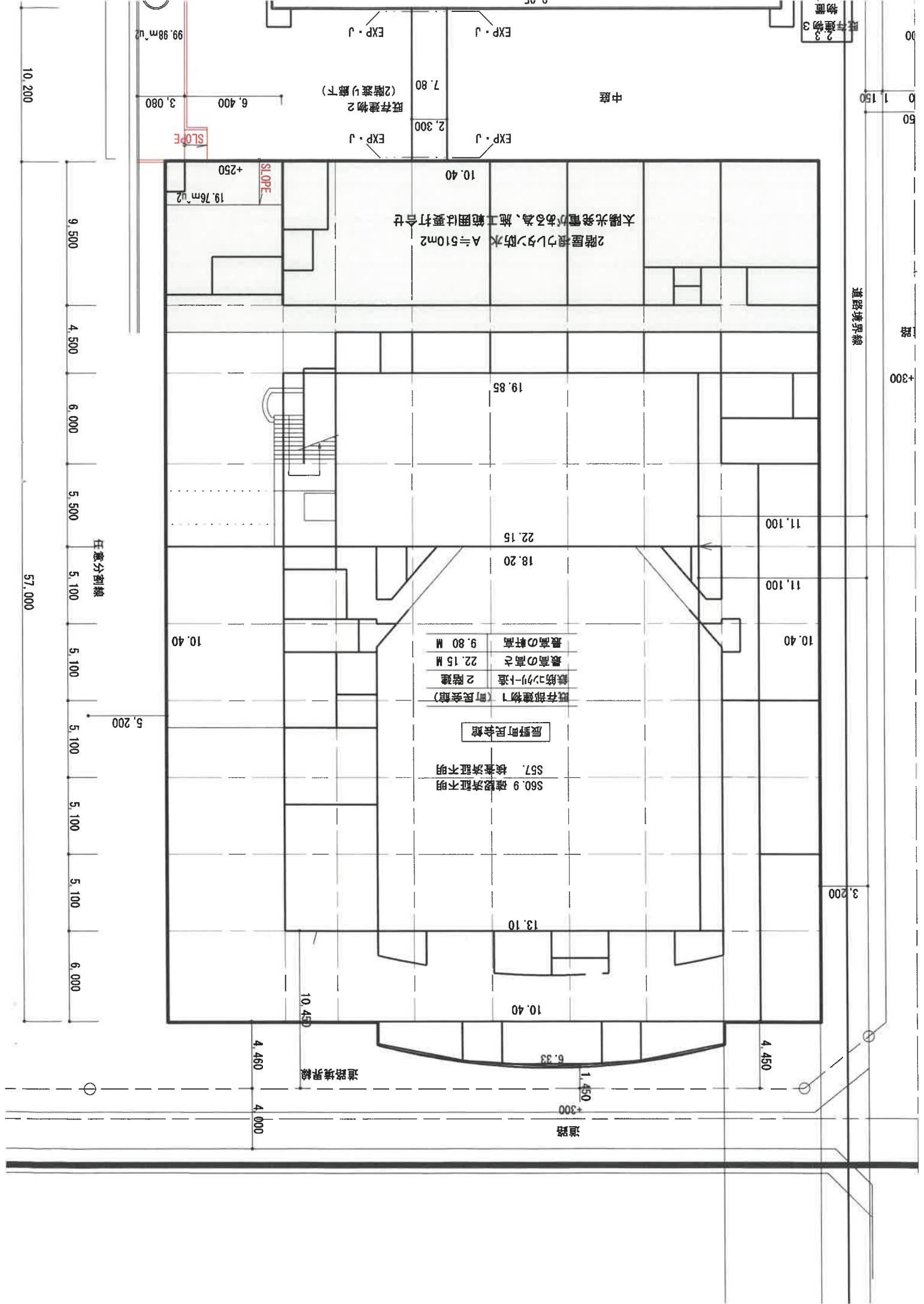
39.07

北立面图

390.43

429.50m²





既存部建物1 (町民会館)	鉄筋コンクリート造 2階建	最高の高さ	22.15 M
		最高の軒高	9.80 M

辰野町民会館
 S60.9 確認済証不明
 S57. 検査済証不明

2階 鋼骨シタノ防水 A=510m²
 太陽光発電があるが、施工範囲は廻打合せ

既存建物2 (2階建り跡下)

SLOPE
 +250
 19.76m²

99.98m²

道路境界線

道路

道路境界線

任意分割線

10,200

57,000

9,500

4,500

6,000

5,500

5,100

5,100

5,100

5,100

6,000

5,200

3,080

6,400

2,300

7.80

10.40

19.85

22.15

18.20

10.40

10.40

11.100

11.100

3,200

4,450

1,450

+300

6.33

10.40

13.10

10.450

4,460

4,000

+300

0 1 150

道路

00

既存建物3
 2
 3
 4
 5
 6
 7
 8
 9
 10
 11
 12
 13
 14
 15
 16
 17
 18
 19
 20
 21
 22
 23
 24
 25
 26
 27
 28
 29
 30
 31
 32
 33
 34
 35
 36
 37
 38
 39
 40
 41
 42
 43
 44
 45
 46
 47
 48
 49
 50
 51
 52
 53
 54
 55
 56
 57
 58
 59
 60
 61
 62
 63
 64
 65
 66
 67
 68
 69
 70
 71
 72
 73
 74
 75
 76
 77
 78
 79
 80
 81
 82
 83
 84
 85
 86
 87
 88
 89
 90
 91
 92
 93
 94
 95
 96
 97
 98
 99
 100