

配置図 S:1/200

建 物 概 要					
工事名称	地域産物販売促進施設新築工事	地域地区	浅間山麓景観育成重点地域	敷地面積	9288.31㎡
建設地	東御市苅津1350 他8地番	構造・規模	木質系構造・平屋建て	建築面積	193.20㎡
用途地域	都市計画地域内用途無指定	工事種別	新築	延床面積	193.20㎡

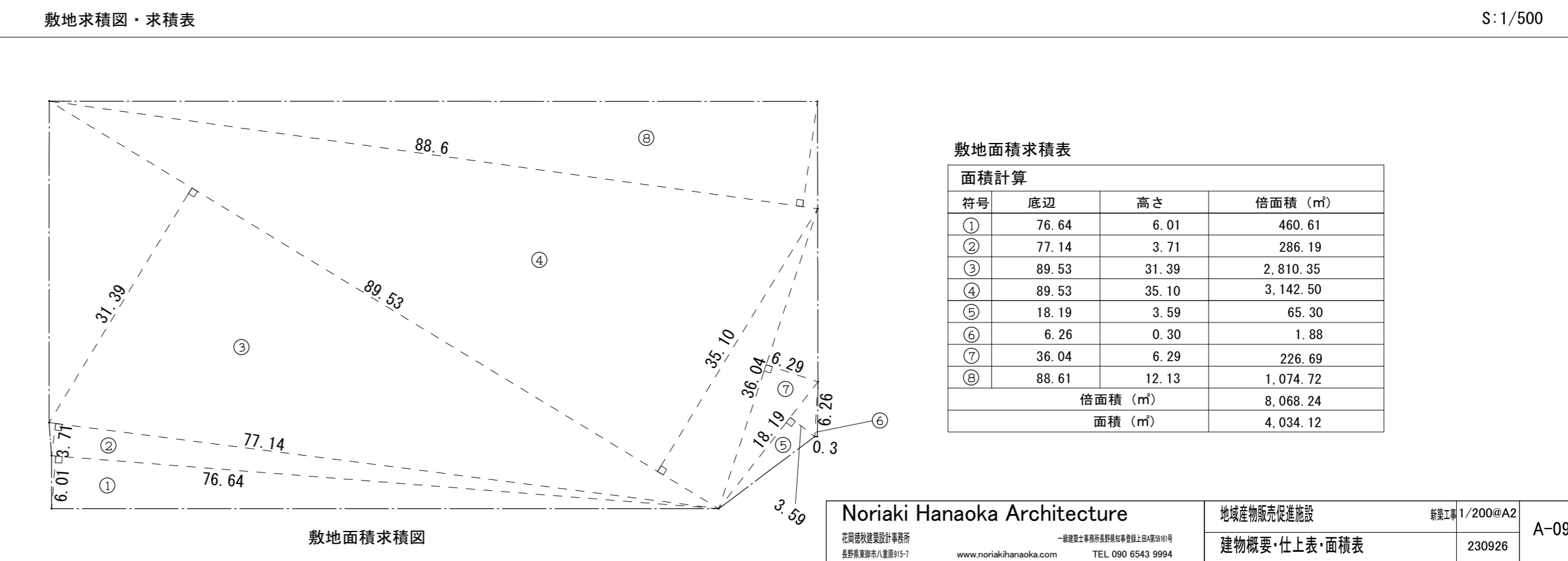
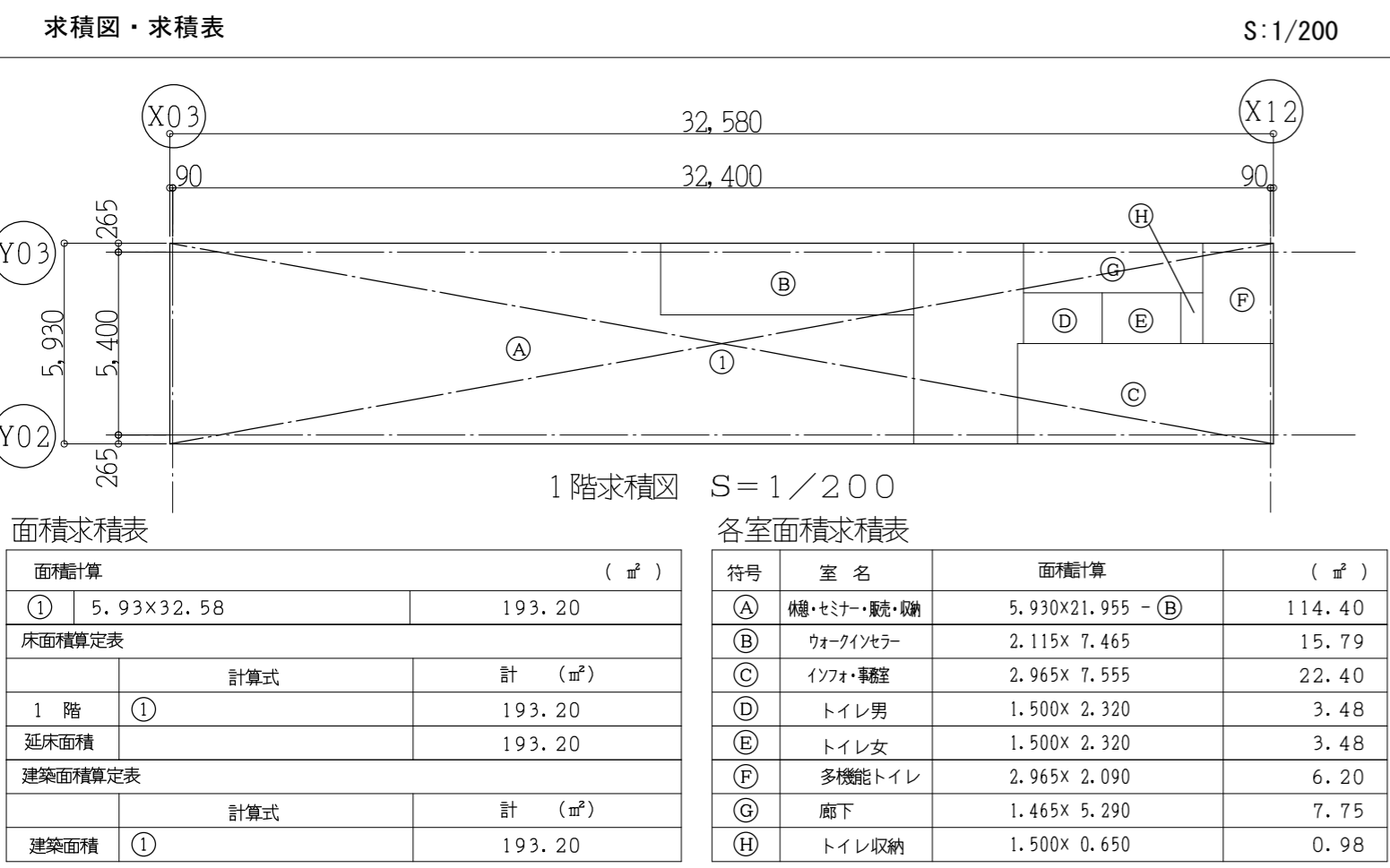
外 部 仕 上 表				カーテンリスト	
屋根	厚0.8+0.6二重折板屋根(山高88)ガルバ素地色 厚100GW(16kg)	外階段	鉄骨 溶融亜鉛めっき	事務室	<窓用カーテン> フジキスタイル クラスタ同等 上代2600円/㎡程度 1.5倍ヒダW180cm×H270cm 16ヶ所
ケラバ包み、幕板 水切り	厚0.6フッ素樹脂鋼板加工	窓	アルミ製サッシ(シルバー)	インフォデスク	
軒裏	屋根見上げ(断熱材なし) 指定色	扉	アルミ製(シルバー)	休憩・販売スペース	タッセル 16ヶ所
外壁	厚9耐水合板下地 アスファルトルーフィング940 厚6フレキ突付	樋	—	事務室	<間仕切りカーテン> フジキスタイル クラスタ同等 上代2600円/㎡程度 1.5倍ヒダW270cm×H210cm 1ヶ所
トウミテラス	鉄骨下地、厚45長野県産からまつ板 目透し張 W/P	手摺	スチール製 溶融亜鉛めっき		
スロープ	鉄骨下地、厚45長野県産からまつ板 目透し張 W/P	床下見上げ	厚0.35ガルバリウム鋼板小波板張 素地色		タッセル 1ヶ所

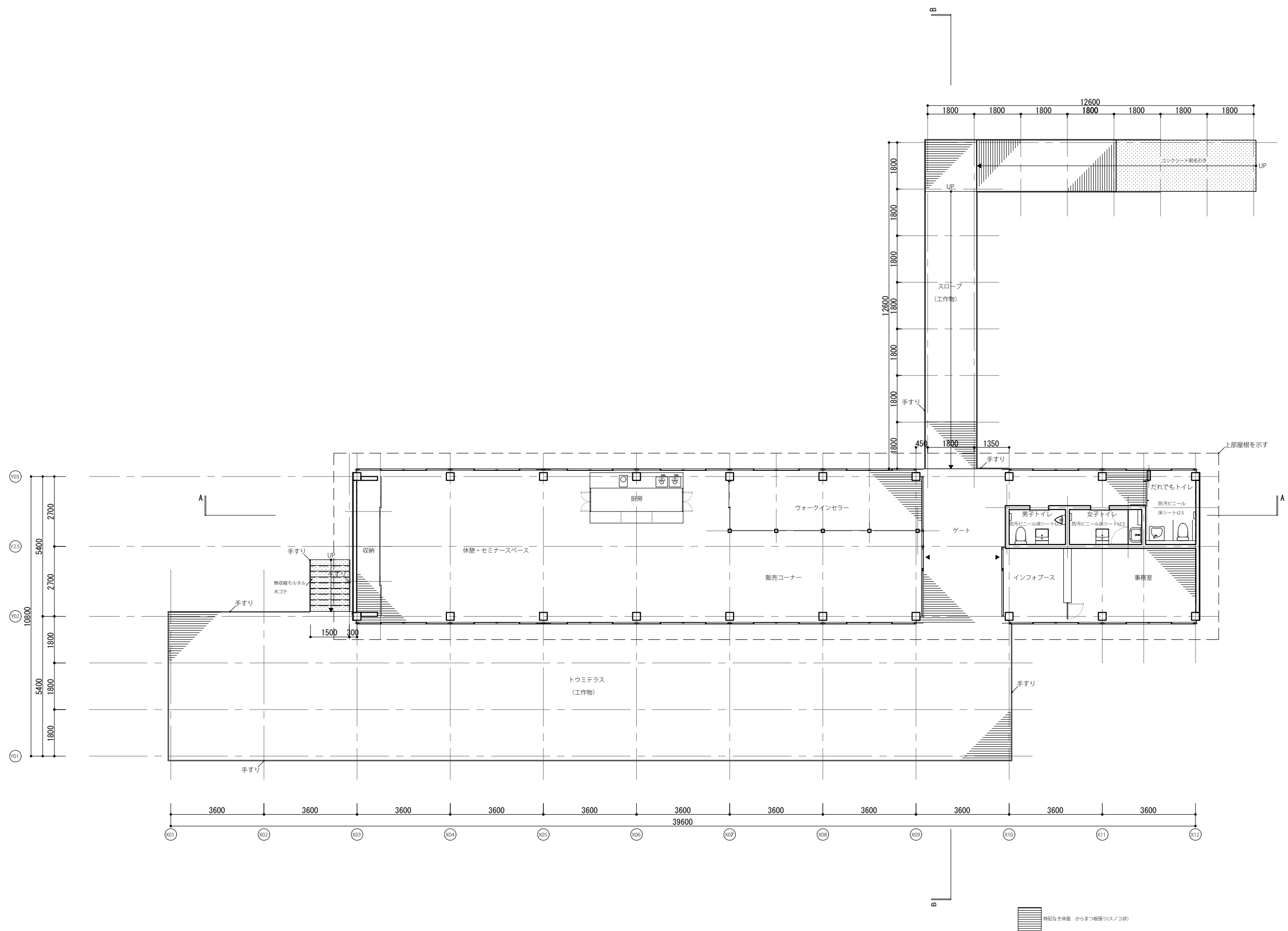
記号説明

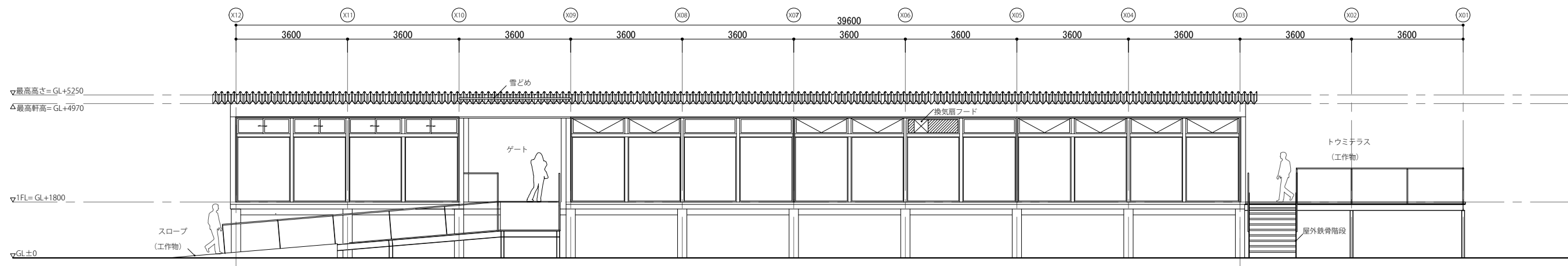
下地材		仕上材		塗装	
C	コンクリート下地	DR	岩綿吸音板(ロックウール吸音板)	SOP	合成樹脂調合ペイント塗
S	鉄骨下地	GB-R	石こうボード	EP	合成樹脂エマルジョンペイント塗
W	木下地	GB(T)	化粧石こうボード(トラバーチン)	EP-G	つや有合成樹脂エマルジョンペイント塗
CB	コンクリートブロック下地	GB-S	シーリング石こうボード	DP	耐候性塗料塗
LGS	軽量鉄骨下地	フレキ	フレキシブルボード	CL	クリアラッカー塗
MO	モルタル	GW	グラスウール(16kg/m³)	OS	オイルステン塗
		FK	無石棉セメントけい酸カルシウム板	UC	ウレタン樹脂ワニス塗
				WP	木材保護塗料塗

ALSV表	室名	室面積(㎡)	必要面積(㎡)	有効面積(㎡)	判定	
休憩スペース セミナースペース 販売スペース 収納	114.40	114.40	採光	/20=5.72	1/AW(1.7×2.1)×12=42.84m2	OK
			換気	/20=5.72	1/AW(0.85×2.1)×12=21.42m2	OK
			排煙	/50=2.29	2/AWウツマ(1.7×0.5)×6=5.10m2	OK
ウォークインセラー	15.79	15.79	採光	/20=0.79	2/AW(1.7×2.1)×4=14.28m2	OK
			換気	/20=0.79	2/AWウツマ(1.7×0.5)×2=1.70m2	OK
			排煙	/50=0.32	2/AWウツマ(1.7×0.5)×2=1.70m2	OK
インフォメーションデスク 事務室	22.40	22.40	採光	/20=1.12	3/AW(1.7×2.1)×4=14.28m2	OK
			換気	/20=1.12	3/AW(0.85×2.1)×4=7.14m2	OK
			排煙	/50=0.45	3/AWウツマ(1.7×0.5)×2=1.70m2	OK
トイレ男	3.48	3.48	採光	—	—	
			換気	—	—	
トイレ女	3.48	3.48	採光	—	—	
			換気	—	—	
多機能トイレ トイレ収納	6.20	6.20	採光	—	—	
			換気	—	—	
廊下	7.75	7.75	採光	—	—	
			換気	—	—	

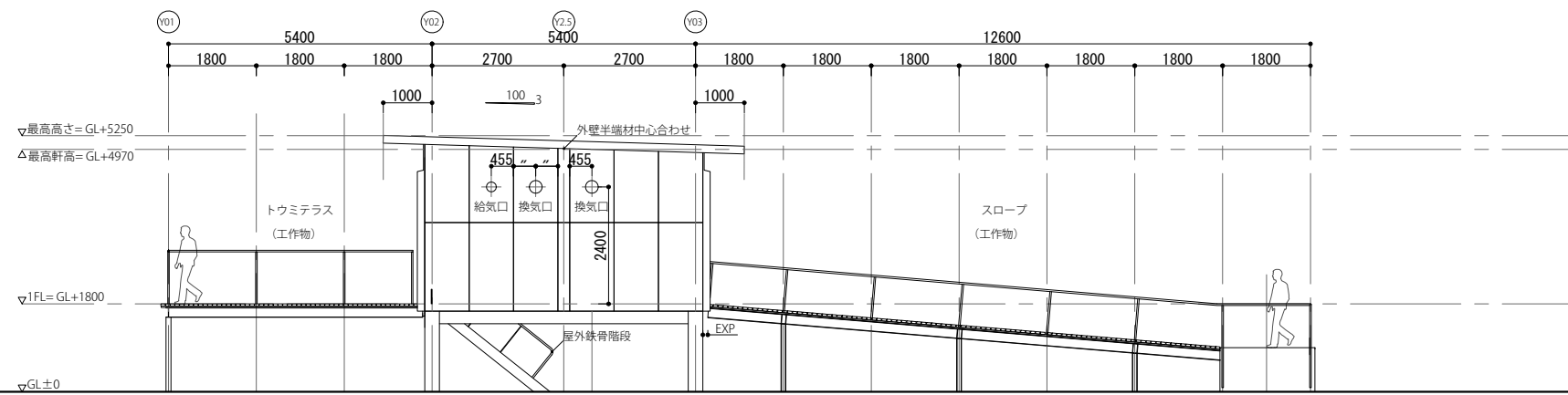
内 部 仕 上 表 ※ ☆部分の居室は、化学物質の濃度測定を行う。													
室名	フロア レベル	床		巾木		壁		天井			室札 ピクト	備考	
		下地材	仕上材	仕上材	高さ	下地材	仕上材	下地材	仕上材	高さ			廻縁
ゲート	±0	W	厚24構造用合板下地 厚45長野県産からまつ板 目透し張 W/P	—	—	W	厚9合板下地 厚4フレキ張 壁内:厚100GW(16kg) 敷込	—	折板屋根見上げ	—	—	—	
販売スペース	±0	W	厚24構造用合板下地 厚30長野県産からまつ板張(本実) W/P	—	—	W	—	—	折板屋根見上げ、一部厚9シナ合板張 メタリックEP 天井内:厚50+50GW(16kg) 敷込	—	—	—	カーテン、カーテンレール
休憩・セミナースペース ☆	±0	W	厚24構造用合板下地 厚30長野県産からまつ板張(本実) W/P	—	—	W	一部:厚9合板下地 厚4フレキ張	—	折板屋根見上げ、一部厚9シナ合板張 メタリックEP	—	—	—	カーテン、カーテンレール
収 納	±0	W	厚24構造用合板下地 厚30長野県産からまつ板張(本実) W/P	—	—	W	厚12.5GB-R張 外壁内:厚100GW(16kg) 敷込	—	折板屋根見上げ	—	—	—	
ウォークインセラー ☆	±0	W	厚24構造用合板下地 厚30長野県産からまつ板張(本実) W/P	—	—	W	—	W	厚9シナ合板張EP 天井内:厚50+50GW(16kg) 敷込	2700	—	—	北・東面カーテンレール
厨 房	±0	W	厚24構造用合板下地 厚18+厚9針葉樹合板の上 厚2.5長尺シート張	—	—	W	—	—	厚9シナ合板張EP	2700	—	—	調理台、カウンター
インフォブース	±0	W	厚24構造用合板下地 厚30長野県産からまつ板張(本実) W/P	—	—	W	厚9合板下地 厚4フレキ張 壁内:厚100GW(16kg) 敷込	—	折板屋根見上げ、一部厚9シナ合板張 メタリックEP	—	—	—	カーテン、カーテンレール、アルミ製カーテンレール・吊り棒L=900 指定品:H900×W1800付種別シラックボード (WNM-4989-120179同等品)
事務室 ☆	+6.5	W	厚24構造用合板下地 厚30長野県産からまつ板張(本実) W/P 厚6.0防汚性ビニール床シート張	—	—	W	厚9合板下地 厚4フレキ張 壁内:厚100GW(16kg) 敷込	—	折板屋根見上げ、一部厚9シナ合板張 メタリックEP	—	—	—	カーテン、カーテンレール 造作カウンターH=1050
廊 下	±0	W	厚24構造用合板下地 厚45長野県産からまつ板 目透し張 W/P	—	—	W	厚9合板下地 厚4フレキ張 壁内:厚100GW(16kg) 敷込	—	厚9シナ合板張 メタリックEP	2700	—	—	
トイレ男・女	±0	W	厚24構造用合板下地 厚18+厚9針葉樹合板の上 厚2.5防汚性ビニール床シート張(ロンシール同等)	ソフト巾木	60	W	厚12.5GB-R下地の上、厚6.0化粧FK張 壁内:厚100GW(16kg) 敷込	—	厚9シナ合板張 メタリックEP	2700	—	○	ピクトサイン:アクリル板150×150×6(持出3ヶ所)
多機能トイレ・トイレ収納	±0	W	厚24構造用合板下地 厚18+厚9針葉樹合板の上 厚2.5防汚性ビニール床シート張(ロンシール同等)	ソフト巾木	60	W	厚12.5GB-R下地の上、厚6.0化粧FK張 壁内:厚100GW(16kg) 敷込	—	厚9シナ合板張 メタリックEP	2700	—	○	モップ排:4ヶ所(HJU-50S同等品) タオル排:1ヶ所(KB-AC008-35-G141同等品) ピクトサイン:アクリル板150×150×6(持出3ヶ所)



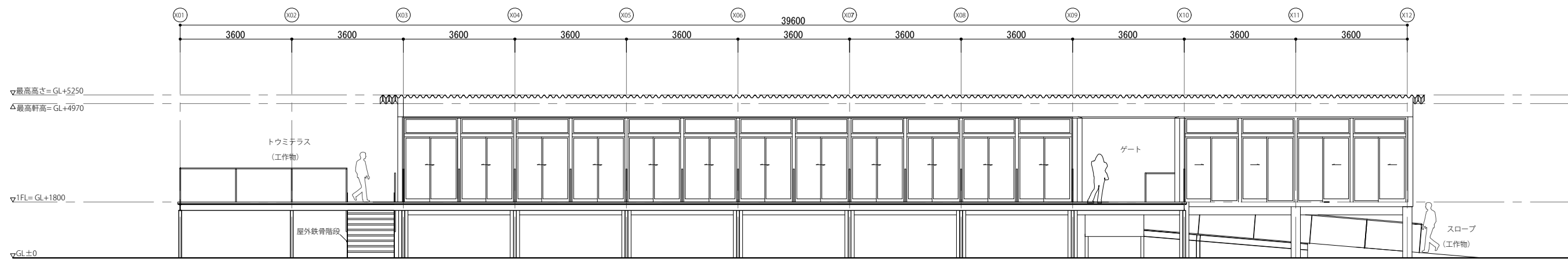




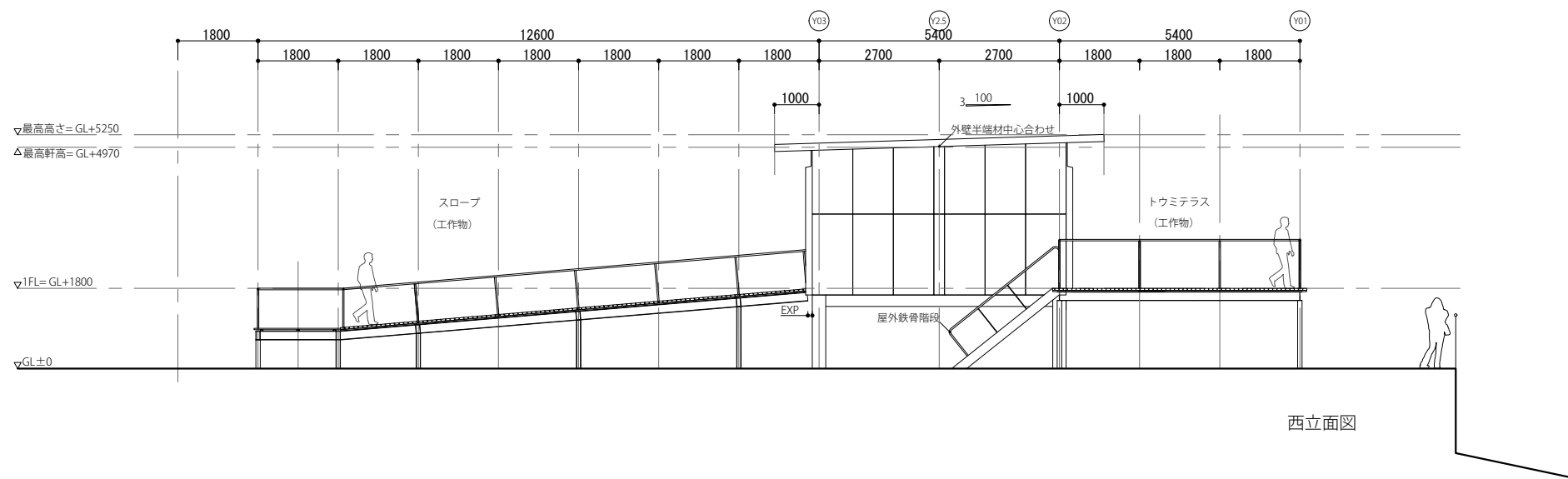
北立面図



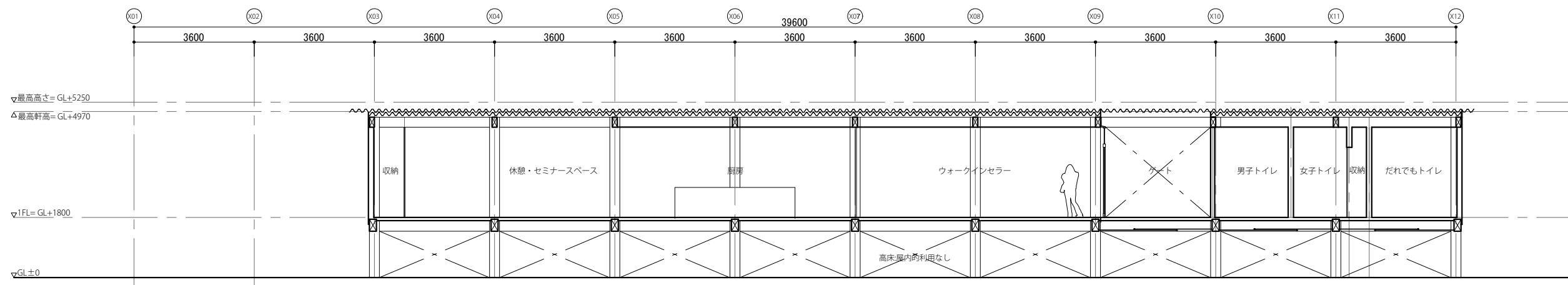
東立面図



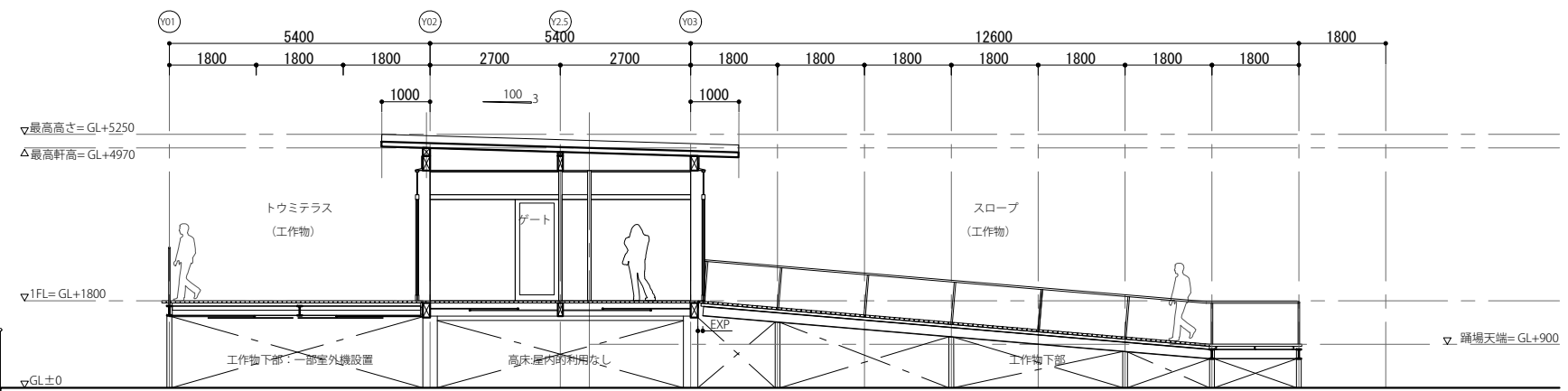
南立面図



西立面図



A-A 断面図



B-B 断面図

一般事項 (特記なき限り下記による)	「寸法」の規制	記号	個数	① AW	販売コーナー、休憩・セミナースペース	1													
<ol style="list-style-type: none"> 扉は指定の無い限り両面フラッシュ戸とする。 プレス戸・アングル戸・三方枠のみは備考欄に指示する。 マスターキー (要・不要) グランドマスターキー (要・不要) 枠及びドアガラの材質・仕上は指定の無い場合扉と同一とする。 ドアクローザーは指定の無い場合露出型・ヒューズなしとする。 便所ブース用ラバトリーヒンジにはラバトリーラッチ、戸当り帽子掛を含む。 防煙タレ壁の固定・可動の種別は備考欄に記入する。 シャッターの種類及び巻き上げ方式は備考欄に記入する。 軽量シャッター、リンググリルシャッターは特記なき限り錠付とする。 窓の付属金物一式は、下表のものとする。 	<p>W, H 枠内法寸法 W' 袖壁、スクリーン等を含む。 H' 幕板、欄間等を含む。 D1 建具見込寸法 D2 枠見込寸法</p> <p>特記なき限り D 握玉の時 1,000 押板、取手は 1,000</p>	姿図・寸法																	
<table border="1"> <tr> <th>型式</th> <th>付属金物一式</th> </tr> <tr> <td>引違い・片引き</td> <td>戸車、レール、締め</td> </tr> <tr> <td>片開き</td> <td>丁番、締め、あおり止め</td> </tr> <tr> <td>縦軸回転</td> <td>ヒポットヒンジ、締め、あおり止め</td> </tr> <tr> <td>横軸回転</td> <td>ヒポットヒンジ、締め、ストッパー</td> </tr> <tr> <td>すべり出し</td> <td>ヒポットヒンジ、締め、すべり出しアーム</td> </tr> <tr> <td>突出し、内倒し、外倒し</td> <td>丁番類、締め、ストッパー</td> </tr> </table>	型式	付属金物一式	引違い・片引き	戸車、レール、締め	片開き	丁番、締め、あおり止め	縦軸回転	ヒポットヒンジ、締め、あおり止め	横軸回転	ヒポットヒンジ、締め、ストッパー	すべり出し	ヒポットヒンジ、締め、すべり出しアーム	突出し、内倒し、外倒し	丁番類、締め、ストッパー		型 式	欄間付き引違い連窓掃出しサッシ		
型式	付属金物一式																		
引違い・片引き	戸車、レール、締め																		
片開き	丁番、締め、あおり止め																		
縦軸回転	ヒポットヒンジ、締め、あおり止め																		
横軸回転	ヒポットヒンジ、締め、ストッパー																		
すべり出し	ヒポットヒンジ、締め、すべり出しアーム																		
突出し、内倒し、外倒し	丁番類、締め、ストッパー																		
		扉 枠	仕上: A 見込: 70	材質: AL															
		ガラス	Low-E5.0+A6+FLG5.0 (日射取得型) 欄間: Low-E3.0+A6+FLG3.0 (日射取得型)																
		ガラリ	形状: - 材質: - 開口率: -																
		錠(ロック)	錠類: クレセント																
		把手	把手類: - 材質: - 仕上: -																
		金物	くつ摺: - 支持金物: -																
		その他、付属品	樹脂網戸(☆印部分)、方立部分・天井部分アルミアングル、手動排煙開放ロープ、ステンレス製衝突防止シール(2個/障子) ★: 外部シリンドラ錠 + 内部サムターン (クレセント無し)																
		備考	ALC用																

「符号」欄の略号	枠の形状	ガラリの形状
SD 鋼製扉 LSD 鋼製軽量扉 STD ステンレス製扉 AD アルミ製扉 WD 木製扉 TD 強化ガラス戸 SW 鋼製窓 STW ステンレス製窓 AW アルミ製窓 WW 木製窓 SG 鋼製ガラリ STG ステンレス製ガラリ AG アルミ製ガラリ WG 木製ガラリ SS 重量シャッター LS 軽量シャッター F ふすま OS 重量オーバーライダー HD ハンガー扉	A B C 共通略号 DP 耐候性塗料 S スチール A アルマイト処理 ST ステンレス E L 電解着色 AL アルミ AC 焼付塗装 W 木 OS オイルステイン TB テラゾブロック CL クリアラッカー HL ヘアライン ガラスの略号 SG 透明ガラス WPG 線入磨きガラス FLG フロートガラス TG 強化ガラス FG 型板ガラス HG 熱線吸収ガラス PWG 網入磨きガラス RG 熱線反射ガラス FWG 網入型板ガラス PG 複層ガラス Low-E Low-Eガラス	A B C D ○ダンパー付は備考欄に付記する。 アンダーカット ○外部は水返し付ガラリとする。
		「錠」(ロック) 欄
		●錠類 HM 本締付モノロック K 握り玉 DA 本締錠 PP 押し板 MM ケースロック PB 押し棒 PMK 面付箱錠 H 取手 ND 面付本締錠 P 引手 IM 表示錠 CH ケースハンドル HK モノロック LH レバーハンドル BHE 非常開錠装置付本締錠 シ シリンドラ TRF 強化ガラス扉用錠 サ サムターン DG エンジニア用錠 ボ ボ押しボタン GT グレモン錠 ○ 錠なし LA レバーハンドル錠

記号	個数	② AW	ウォークインセラー、厨房、休憩・セミナースペース	1
姿図・寸法				
型 式	欄間付きFIX連窓掃出しサッシ			
扉 枠	仕上: A 見込: 70	材質: AL		
ガラス	Low-E5.0+A6+FLG5.0 (日射遮蔽型) 欄間: Low-E3.0+A6+FLG3.0 (日射遮蔽型)			
ガラリ	形状: - 材質: - 開口率: -			
錠(ロック)	錠類: 錠付クレセント			
把手	把手類: - 材質: - 仕上: -			
金物	くつ摺: - 支持金物: -			
その他、付属品	樹脂網戸(☆印部分)、方立部分・天井部分アルミアングル、●印: 排煙オペレーター、ステンレス製衝突防止シール(2個/障子)			
備考	ALC用、断熱パネル換気扇用穴開け加工			

くつずりの形状	支持金物の略号	開閉調整金物欄
A なし B C D E F G	H 丁番 LH ラバトリーヒンジ PH ヒポットヒンジ SH スプリングヒンジ FH フロアーヒンジ AH オートヒンジ	○ ドアクローザーストップなし ◎ ドアクローザーストップ付 T 戸当たり SH あげ落とし FB フランス落とし

備考欄	記号	個数	③ AW	事務室、インフォブース	1	④ AW	だれでもトイレ、廊下	1	① AD	販売コーナー	1	② AD	インフォブース	1
<ol style="list-style-type: none"> 丁番(H)については扉サイズ考慮の上支持数を決定する事。 戸当たり(T)は柱、壁際に扉がある場合のみ設ける事。 本図に示すシャッターケースの寸法は参考とし、正式にはメーカーと協議の上決定する事。 外部扉にはあおり止めを設ける。材質はステンレス製とし、形状は扉サイズ、風圧力を考慮の上現場決定とする。 窓のクレセント、排煙窓の手動オペレーター、防火防煙シャッターの手動閉鎖装置の取付け高さはFL+800以上1500以下とする。 	姿図・寸法					型 式	欄間付き片引連窓掃出しサッシ	欄間付きFIX連窓掃出しサッシ	FIX付連窓片引き戸	FIX付連窓片引き戸				
	扉 枠	仕上: A 見込: 70	材質: AL	仕上: A 見込: 70	材質: AL	仕上: A 見込: 70	材質: AL	仕上: A 見込: 70	材質: AL	仕上: A 見込: 70	材質: AL			
	ガラス	Low-E5.0+A6+FLG5.0 (日射取得型) 欄間: Low-E3.0+A6+FLG3.0 (日射取得型)		A部分 Low-E5.0+A6+FLG5.0 (日射遮蔽型) 欄間: Low-E3.0+A6+FLG3.0 (日射遮蔽型) B部分 FLG5.0+A6+FG6.0 (内側) 欄間: FLG3.0+A6+FLG3.0		Low-E5.0+A6+FLG5.0 (日射遮蔽型) 欄間: Low-E3.0+A6+FLG3.0 (日射遮蔽型)		Low-E5.0+A6+FLG5.0 (日射遮蔽型) 欄間: Low-E3.0+A6+FLG3.0 (日射遮蔽型)						
	ガラリ	形状: - 材質: - 開口率: -	形状: - 材質: - 開口率: -	形状: - 材質: - 開口率: -	形状: - 材質: - 開口率: -	形状: - 材質: - 開口率: -	形状: - 材質: - 開口率: -	形状: - 材質: - 開口率: -	形状: - 材質: - 開口率: -	形状: - 材質: - 開口率: -	形状: - 材質: - 開口率: -			
	錠(ロック)	錠類: 錠付クレセント		錠類: 錠付クレセント		錠類: ◎ + サ		錠類: ◎ + サ						
	把手	把手類: - 材質: 仕上:		把手類: - 材質: 仕上:		把手類: PB 材質: ステンレス 仕上: HL		把手類: PB 材質: ステンレス 仕上: HL						
	金物	くつ摺: - 支持金物: -		くつ摺: - 支持金物: -		ステンレスレール、戸車		ステンレスレール、戸車						
	その他、付属品	樹脂網戸(欄間部分)、方立・天井部分アルミアングル、ステンレス製衝突防止シール(2個/障子)		樹脂網戸(欄間部分)、方立・天井部分アルミアングル、ステンレス製衝突防止シール(2個/障子)		▼部分アルミアングル、ステンレス製衝突防止シール(2個/障子)		天井部分アルミアングル						
	備考	ALC用		ALC用		ALC用		ALC用						

記号	個数	① LSD	トイレ男女	2	② LSD	多機能トイレ	1	③ LSD	トイレ収納	1	① WD	ウォークインセラー	1	② WD	休憩スペース、セミナースペース	1
姿図・寸法																
型 式	軽量スチールハンガー片引き戸		軽量スチールハンガー片引き戸		軽量スチールハンガー片引き戸		軽量スチールハンガー片引き戸		木製枠付き木製扉片引き戸		木製練付フラッシュ引違い戸					
扉 枠	仕上:AC 見込:40 材質:S 形状:- 仕上:AC		仕上:AC 見込:40 材質:S 形状:- 仕上:AC		仕上:DP 見込:40 材質:S 形状:C 仕上:SOP		仕上:OS 見込:36 材質:樺 仕上:OS		仕上:OS 見込:36 材質:樺 仕上:OS							
ガラス	種別:- 厚さ:-		種別:- 厚さ:-		種別:- 厚さ:-		種別:FLG 厚さ:5.0 戸袋部分・欄間:FLG3.0+A12+FLG3.0		種別:- 厚さ:-							
ガラリ	形状:- 材質:- 開口率:-		形状:- 材質:- 開口率:-		形状:- 材質:- 開口率:-		形状:- 材質:- 開口率:-		形状:- 材質:- 開口率:-							
錠(ロック)	錠類:IM (㊤)-(㊤)		錠類:IM 鍵錠(片面レバータイプ) (㊤)-空		錠類:CH		錠類:(㊤)-(㊤) 鍵錠		錠類:-							
把手	把手類:把手類:PB L=600 材質:ST 仕上:HL		把手類:PB L=600 材質:ST 仕上:HL		把手類:P 材質:ST 仕上:HL		把手類:PB L=600 材質:ST 仕上:HL		把手類:P 材質:ST 仕上:HL							
金物	付属金物一式		付属金物一式		H、T		ステンレスレール、戸車		ステンレスレール、戸車							
その他、付属品							飛散防止フィルム張、ステンレス製衝突防止シール									
備考																
記号	個数	③ WD	厨房	2	④ WD	事務所	1	① WW	ウォークインセラー	1						
姿図・寸法																
型 式	木製練付フラッシュ両開きスイング戸		合板製片開きスイング戸		木間柱固定FIX連窓窓											
扉 枠	仕上:CL 見込:30 材質:- 仕上:-		仕上:CL 見込:20 材質:- 仕上:-		仕上:- 見込:120 材質:からまつ柱120角 仕上:OS											
ガラス	種別:- 厚さ:-		種別:- 厚さ:-		FLG3.0+A12+FLG3.0											
ガラリ	形状:- 材質:- 開口率:-		形状:- 材質:- 開口率:-		形状:- 材質:- 開口率:-											
錠(ロック)	錠類:-		錠類:-		錠類:-											
把手	把手類:- 材質:- 仕上:-		把手類:- 材質:- 仕上:-		把手類:- 材質:- 仕上:-											
金物	くつ摺:- 支持金物:SH		くつ摺:- 支持金物:SH		くつ摺:- 支持金物:-											
その他、付属品																
備考																
<p style="text-align: right;">Noriaki Hanaoka Architecture</p> <p style="font-size: small;"> 花岡伸秋建築設計事務所 長野県東御市八重原9-7-7 TEL 090 6543 9994 www.noriakihanaoka.com </p> <p style="text-align: right;"> 地域産物販売促進施設 建築工事 1/50@A2 建具表 2 230926 A-22 </p>																