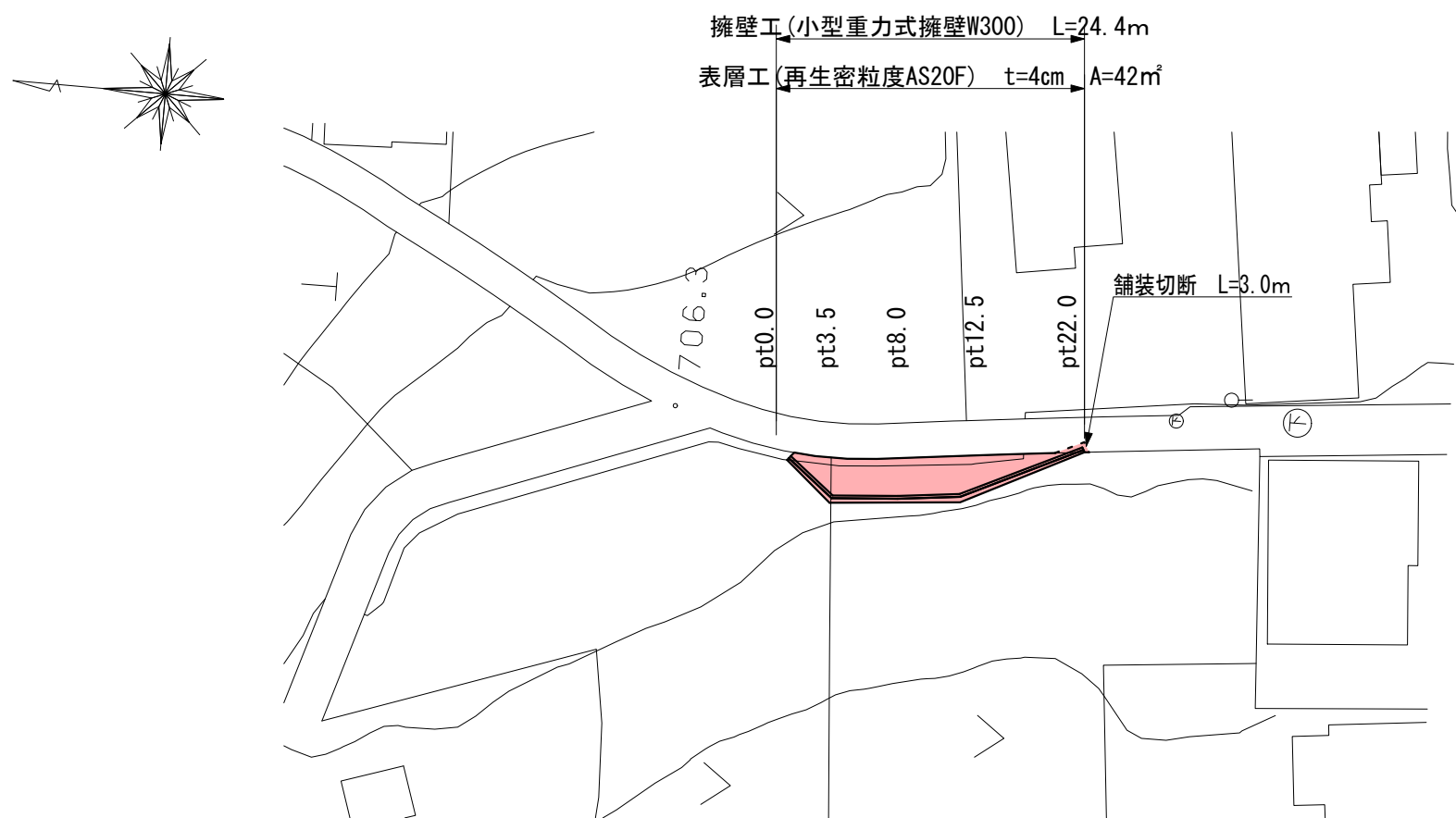
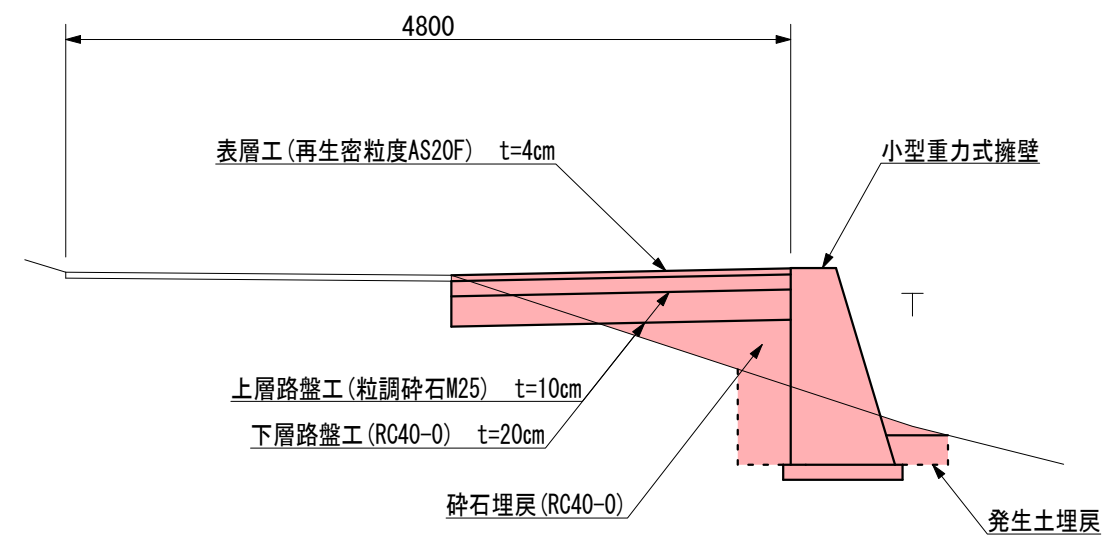


# 平面図 S=1:500

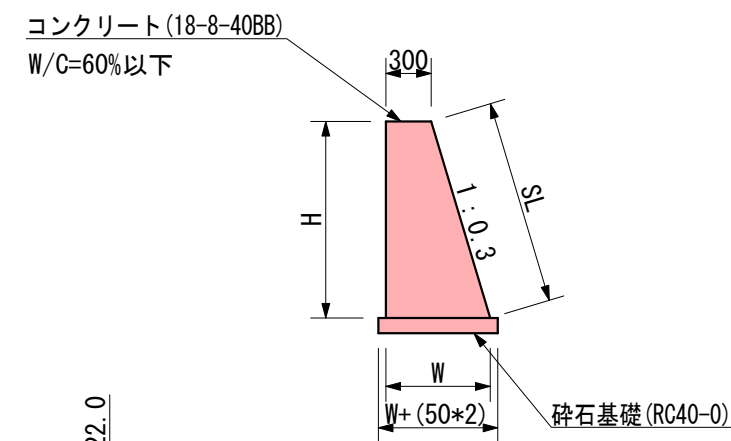


# 標準断面図 S=1:50

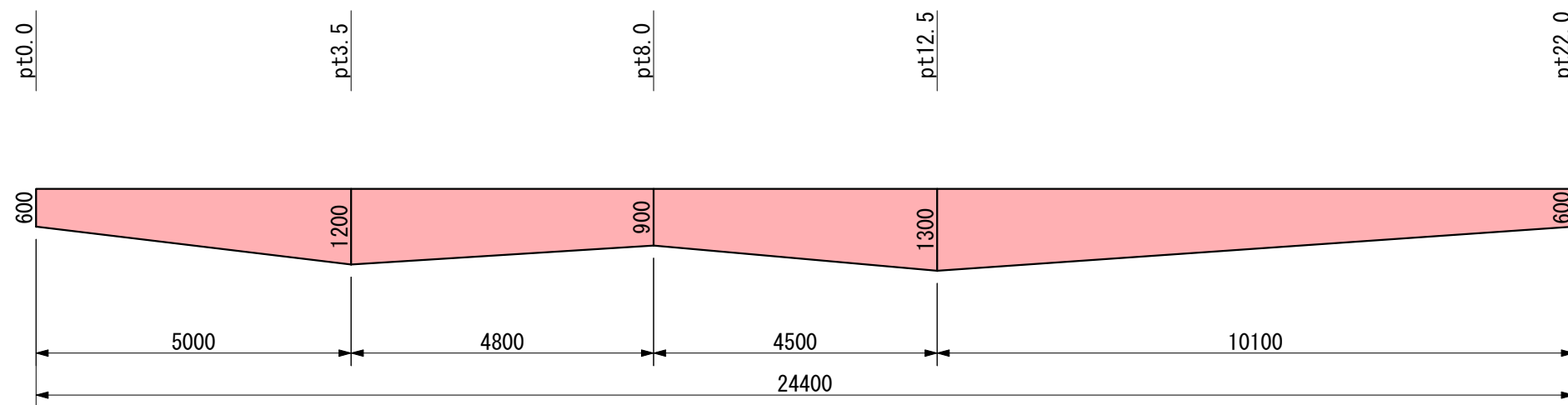


# 構造図 S=1:50

小型重力式擁壁



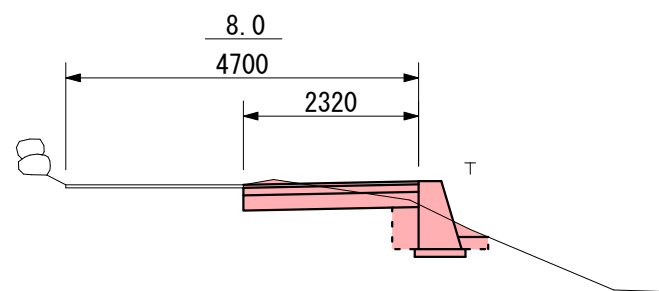
# 擁壁展開図 V=1:100 H=1:100



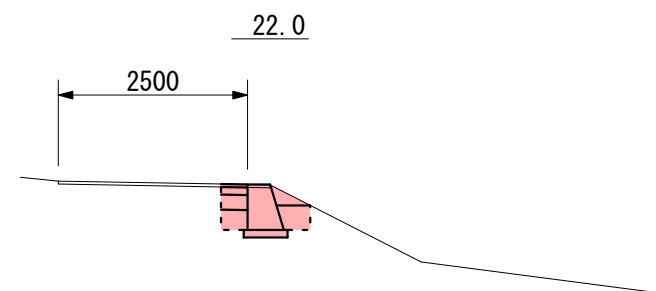
工事名	令和3年度 道路改良工事		
路線名	広山寺和田線		
工事箇所	上田市真田町本原(下郷沢)		
尺度	図示	図面番号	2葉之内 1
図面名	平面図 標準断面図 構造図 展開図		
事業者	真田地域自治センター建設課		

# 横断図

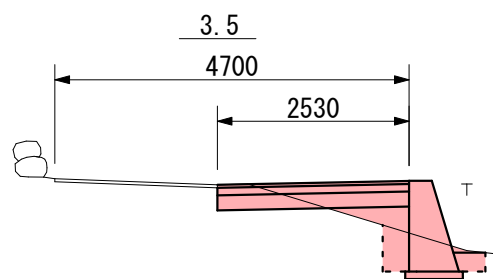
S=1:100



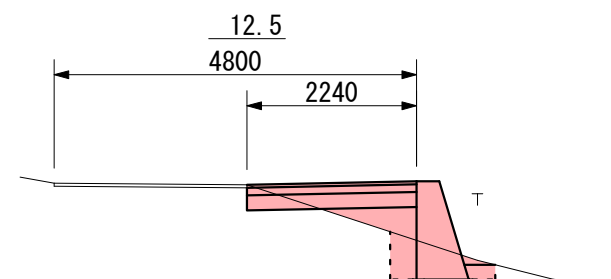
C =1.2 (掘削)  
 B1=0.2 (碎石埋戻)  
 B2=0.1 (発生土埋戻)  
 W1= - (AS取壊)  
 W2=2.3 (AS復旧)  
 W3=2.3 (路盤)  
 W4=0.7 (碎石基礎)  
 V =0.39 (コンクリート)  
 L =1.84 (型枠)



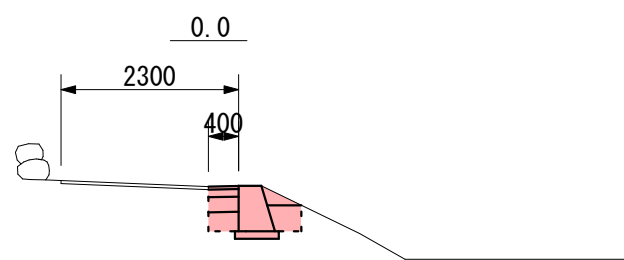
C =0.7 (掘削)  
 B1=0.1 (碎石埋戻)  
 B2=0.1 (発生土埋戻)  
 W1=0.7 (AS取壊)  
 W2=0.4 (AS復旧)  
 W3=0.4 (路盤)  
 W4=0.6 (碎石基礎)  
 V =0.23 (コンクリート)  
 L =1.23 (型枠)



C =1.0 (掘削)  
 B1=0.4 (碎石埋戻)  
 B2=0.1 (発生土埋戻)  
 W1= - (AS取壊)  
 W2=2.5 (AS復旧)  
 W3=2.5 (路盤)  
 W4=0.8 (碎石基礎)  
 V =0.58 (コンクリート)  
 L =2.45 (型枠)



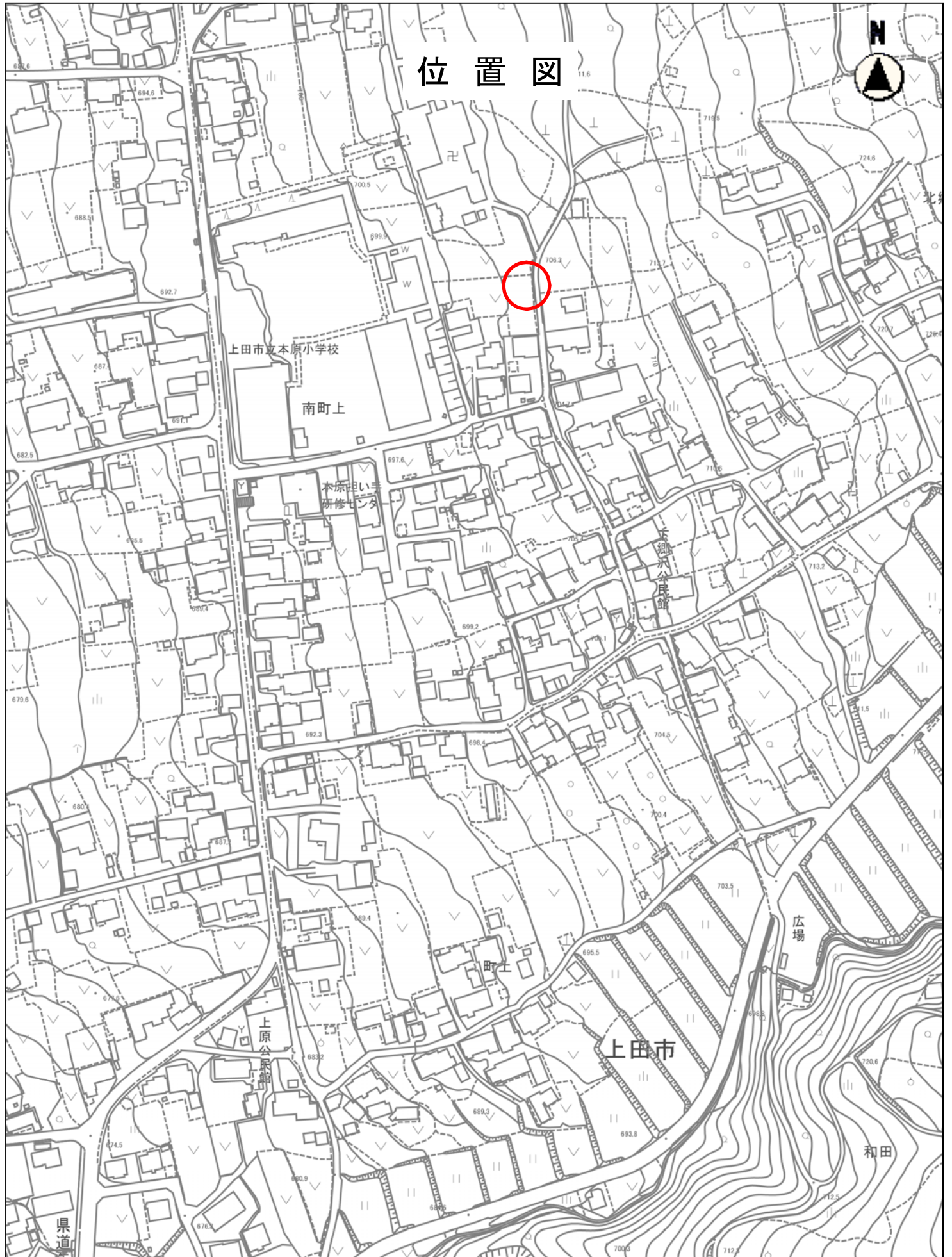
C =0.8 (掘削)  
 B1=0.5 (碎石埋戻)  
 B2=0.1 (発生土埋戻)  
 W1= - (AS取壊)  
 W2=2.2 (AS復旧)  
 W3=2.2 (路盤)  
 W4=0.8 (碎石基礎)  
 V =0.64 (コンクリート)  
 L =2.66 (型枠)



C =0.7 (掘削)  
 B1=0.1 (碎石埋戻)  
 B2=0.1 (発生土埋戻)  
 W1= - (AS取壊)  
 W2=0.4 (AS復旧)  
 W3=0.4 (路盤)  
 W4=0.6 (碎石基礎)  
 V =0.23 (コンクリート)  
 L =1.23 (型枠)

工事名	令和3年度 道路改良工事		
路線名	広山寺和田線		
工事箇所	上田市真田町本原(下郷沢)		
尺度	図示	図面番号	2葉之内 2
図面名	横断図		
事業者	真田地域自治センター建設課		

# 位置図



縮尺 1 : 2500

