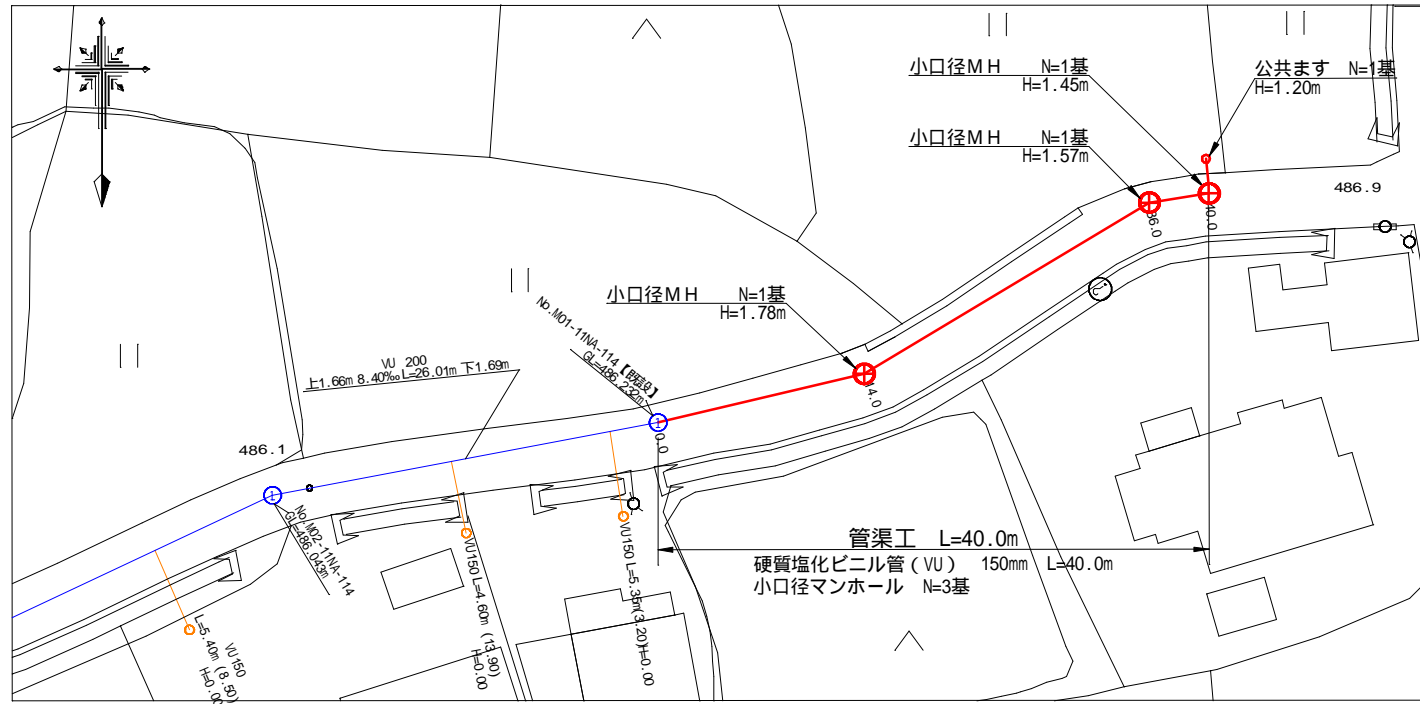
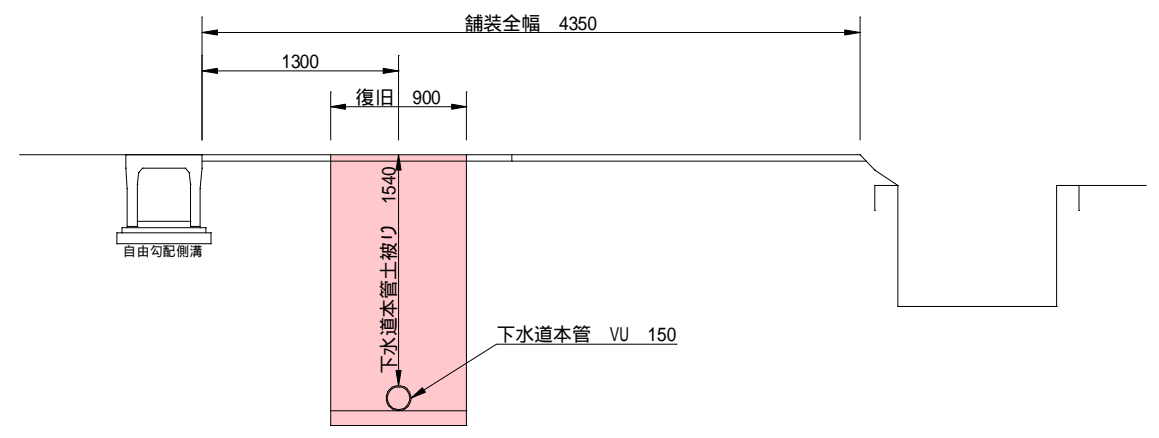


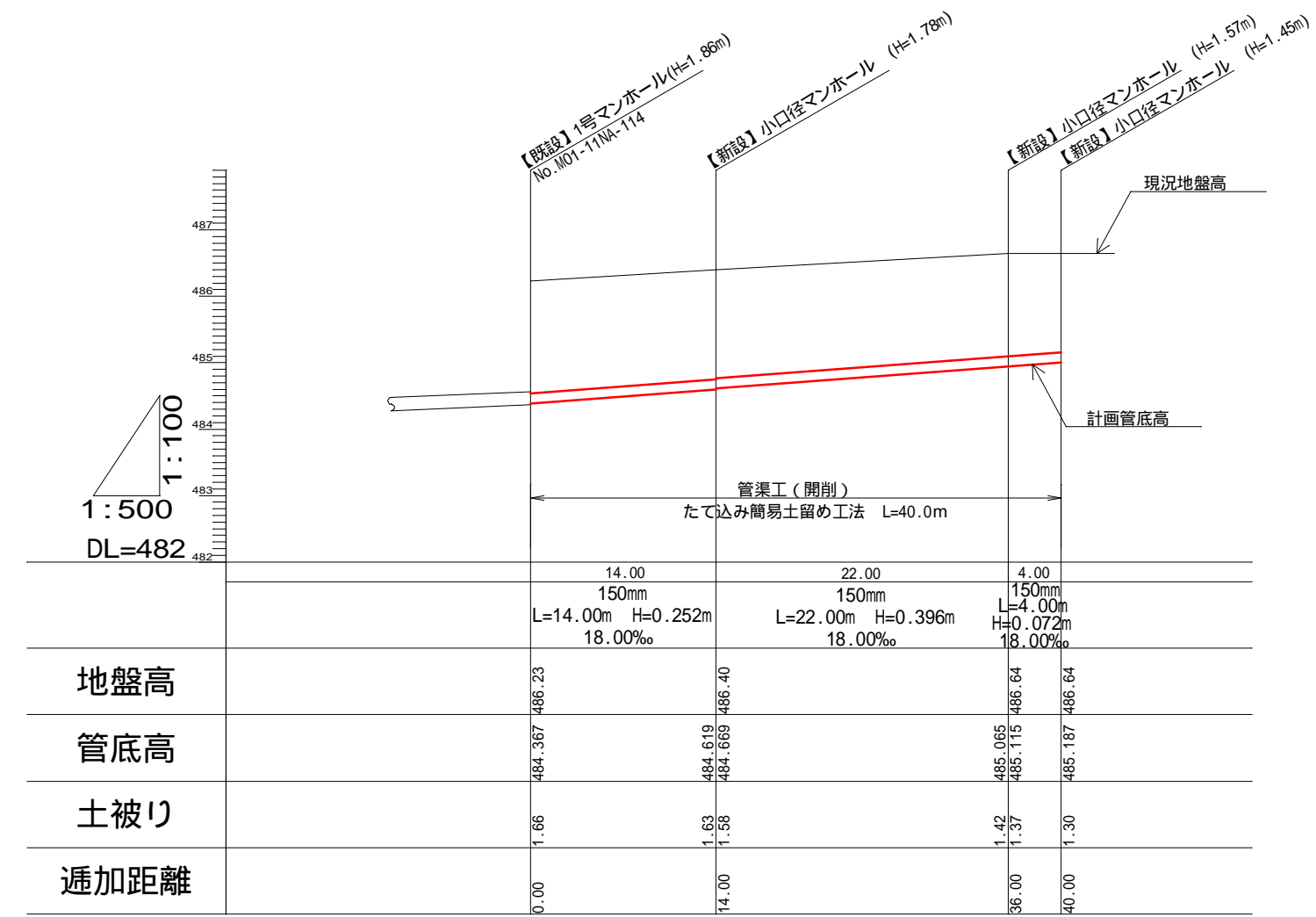
計画平面図 S=1:500
上田市 長瀬(長瀬中央)



標準横断面図

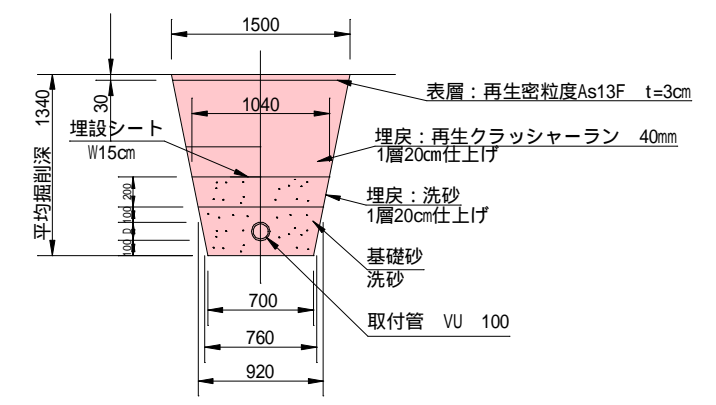


縦断面図 縦=1:200 横=1:500

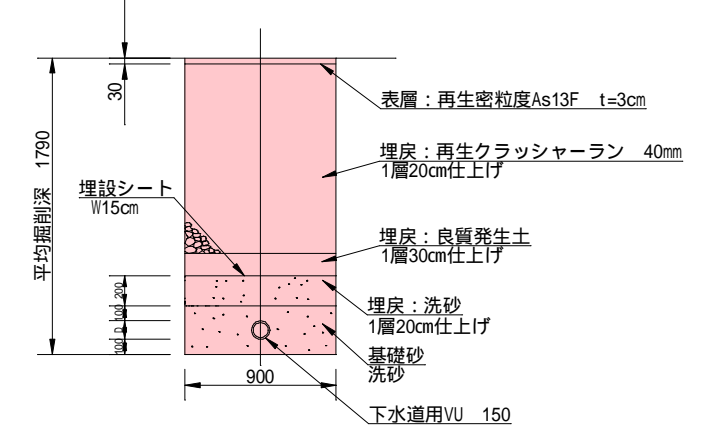


掘削断面図

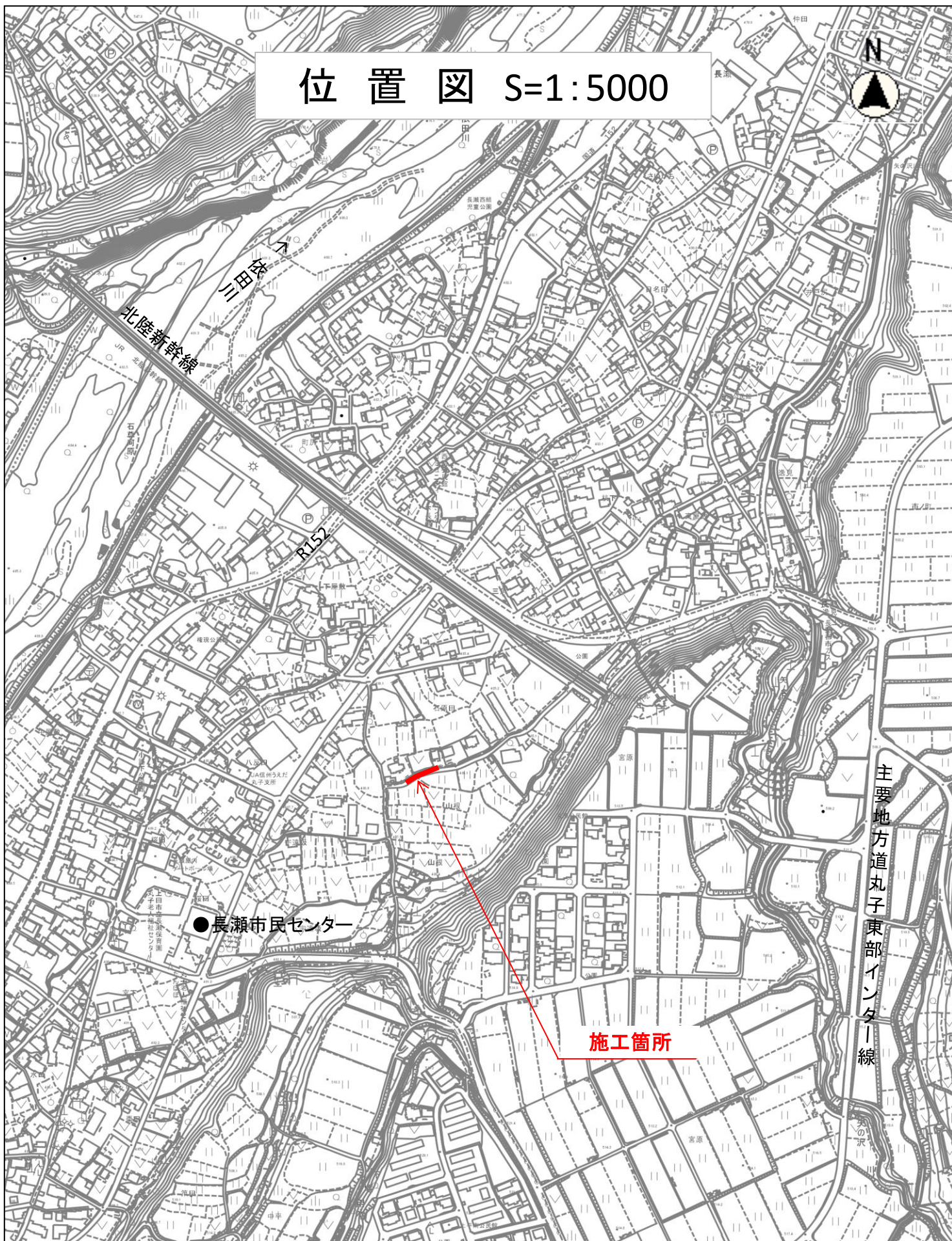
掘削深さ H=1.5m未満の場合



掘削深さ H=1.5m以上の場合



位置図 S=1:5000



主要地方道丸子東部インター線

施工箇所

●長瀬市民センター