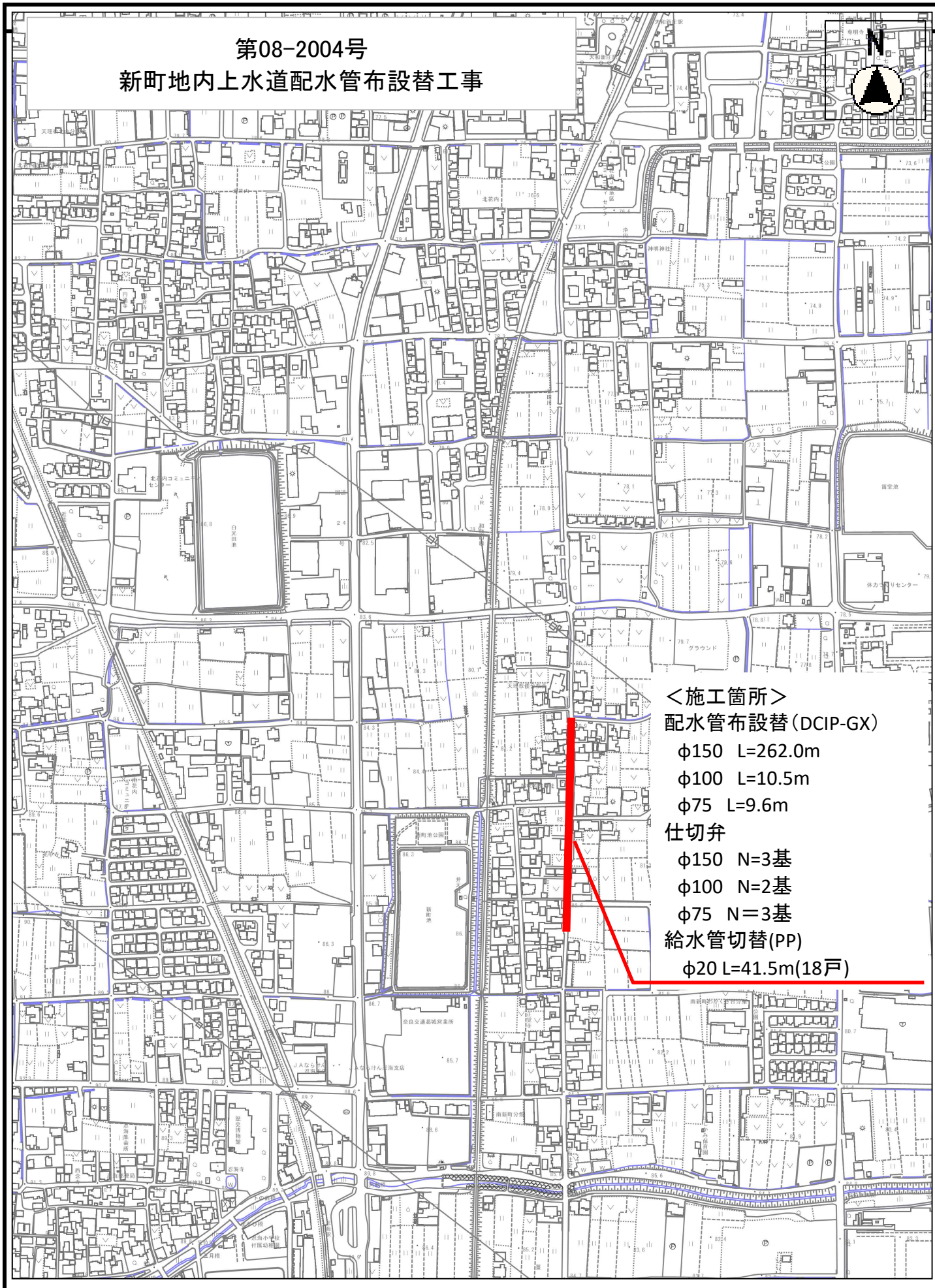


第08-2004号  
新町地内上水道配水管布設替工事



＜施工箇所＞  
配水管布設替 (DCIP-GX)  
φ150 L=262.0m  
φ100 L=10.5m  
φ75 L=9.6m  
仕切弁  
φ150 N=3基  
φ100 N=2基  
φ75 N=3基  
給水管切替 (PP)  
φ20 L=41.5m (18戸)



				課 長		監 査		検 算 者		設 計 者	
工 種	開削工事及び小口径推進工事等	工 事 番 号	第 0 8 - 2 0 0 4 号	設 計 年 月 日							
工 事 箇 所		葛城市 新町 地内									
路 線 ・ 河 川 名											
<div>令和 8 年度</div> <div>新町地内上水道配水管布設替工事</div> <div>葛城市</div>											
工 期	令和 年 月 日 令和 年 月 日		着 工 期 日		令和 年 月 日						
			竣 工 期 限		令和 年 月 日						
設 計 金 額		円 (税込)									
		円 (税抜)									

〈 概 要 〉

DCIP-GX  $\Phi 150$  L=262.0m

$\Phi 100$  L=10.5m

$\Phi 75$  L=9.6m

仕切弁  $\Phi 150$  N=3基

$\Phi 100$  N=2基

$\Phi 75$  N=3基

給水切替 PP $\Phi 20$  L=41.5m (18戸)

本 工 事 内 訳 書								
工種：								
費 目	工 種	種 別	細別／規格	単位	数 量	単 価	金 額	摘 要
直接工事費				式	1		( )	
共通仮設費				式	1			
	共通仮設費率計算額			式	1			
純工事費				式	1			
	現場管理費			式	1			
	現場管理費率計算額			式	1			
工事原価				式	1			
	一般管理費等			式	1			
	一般管理費率計算額			式	1			
工事価格				式	1			

本 工 事 内 訳 書								
工種:								
費 目	工 種	種 別	細別／規格	単位	数 量	単 価	金 額	摘 要
消費税等相当額				式	1			
本工事費				式	1			

# 間 接 工 事 明 細 書 （当初）

## 計 算 根 拠 式

費 目																													
共通仮設費 (率計算額)	$\begin{aligned} \text{率計算額} &= \text{対象額} \times (\text{標準率} + \text{補正率}) \times \text{係数} \\ &= \quad \quad \quad \times (\quad \% + \quad \%) \times \\ \\ \text{対象額} &= \text{直接工事費} - (\text{管材費} / 2) + \text{支給品費} - (\text{管材費} (\text{支給品費}) / 2) \\ &\quad + \text{無償貸付機械等評価額} + \text{事業損失防止施設費} + \text{処分費} (\text{準備費}) - \text{処分費控除額} \\ &\quad + \text{加算額} - \text{減算額} \\ &= \quad \quad \quad - (\quad \quad \quad / 2) + \quad \quad \quad - (\quad \quad \quad / 2) \\ &\quad + \quad \quad \quad + \quad \quad \quad + \quad \quad \quad - \quad \quad \quad \\ &\quad + \quad \quad \quad - \quad \quad \quad \\ \text{処分費控除額} &= \quad \quad \quad \\ \text{処分費等} (\text{直工} + \text{準備}) \div \text{対象額} &= \text{構成比} < > 3\% \\ \quad \quad \quad \div \quad \quad \quad &= \quad \% < > 3\% \end{aligned}$	<table> <tr><th>名 称</th><th>金 額</th><th>加減</th></tr> <tr><td>支管材費</td><td></td><td>○</td></tr> <tr><td>給桁等購入費</td><td></td><td></td></tr> <tr><td>品一般材料費</td><td></td><td>○</td></tr> <tr><td>費別途制作の制作費</td><td></td><td></td></tr> <tr><td>等電力</td><td></td><td>○</td></tr> <tr><td>桁等購入費</td><td></td><td>○</td></tr> <tr><td>鋼橋門扉等工場原価</td><td></td><td>○</td></tr> <tr><td>現場発生品</td><td></td><td>○</td></tr> </table>	名 称	金 額	加減	支管材費		○	給桁等購入費			品一般材料費		○	費別途制作の制作費			等電力		○	桁等購入費		○	鋼橋門扉等工場原価		○	現場発生品		○
名 称	金 額	加減																											
支管材費		○																											
給桁等購入費																													
品一般材料費		○																											
費別途制作の制作費																													
等電力		○																											
桁等購入費		○																											
鋼橋門扉等工場原価		○																											
現場発生品		○																											
現場環境改善費 (率計算額)	$\begin{aligned} \text{率計算額} &= \text{対象額} \times (\text{標準率} + \text{補正率}) \times \text{係数} \\ &= \quad \quad \quad \times (\quad \% + \quad \%) \times \\ \\ \text{対象額} &= \text{直接工事費} - (\text{管材費} / 2) - \text{処分費等} (\text{直工}) + \text{支給品費} \\ &\quad - (\text{管材費} (\text{支給品費}) / 2) + \text{無償貸付機械等評価} + \text{加算額} - \text{減算額} \\ &= \quad \quad \quad - (\quad \quad \quad / 2) - \quad \quad \quad / 2) - \quad \quad \quad + \\ &\quad - (\quad \quad \quad / 2) + \quad \quad \quad + \quad \quad \quad - \quad \quad \quad \end{aligned}$	<table> <tr><th>名 称</th><th>金 額</th><th>加減</th></tr> <tr><td>支管材費</td><td></td><td>○</td></tr> <tr><td>給桁等購入費</td><td></td><td></td></tr> <tr><td>品一般材料費</td><td></td><td>○</td></tr> <tr><td>費別途制作の制作費</td><td></td><td></td></tr> <tr><td>等電力</td><td></td><td>○</td></tr> <tr><td>桁等購入費</td><td></td><td>○</td></tr> <tr><td>鋼橋門扉等工場原価</td><td></td><td>○</td></tr> <tr><td>現場発生品</td><td></td><td>○</td></tr> </table>	名 称	金 額	加減	支管材費		○	給桁等購入費			品一般材料費		○	費別途制作の制作費			等電力		○	桁等購入費		○	鋼橋門扉等工場原価		○	現場発生品		○
名 称	金 額	加減																											
支管材費		○																											
給桁等購入費																													
品一般材料費		○																											
費別途制作の制作費																													
等電力		○																											
桁等購入費		○																											
鋼橋門扉等工場原価		○																											
現場発生品		○																											
現場管理費 (率計算額)	$\begin{aligned} \text{率計算額} &= \text{対象純工事費} \times (\text{標準率} + \text{地域補正率} + \text{冬期補正率}) \times \text{係数} \\ &= \quad \quad \quad \times (\quad \% + \quad \% + \quad \%) \times \\ \\ \text{対象純工事費} &= \text{純工事費} - (\text{管材費} / 2) + \text{支給品費} - (\text{管材費} (\text{支給品費}) / 2) \\ &\quad + \text{無償貸付機械等評価額} - \text{処分費控除額} + \text{加算額} - \text{減算額} \\ &= \quad \quad \quad - (\quad \quad \quad / 2) + \quad \quad \quad - (\quad \quad \quad / 2) \\ &\quad + \quad \quad \quad - \quad \quad \quad + \quad \quad \quad - \quad \quad \quad / 2) \end{aligned}$	<table> <tr><th>名 称</th><th>金 額</th><th>加減</th></tr> <tr><td>支管材費</td><td></td><td>○</td></tr> <tr><td>給桁等購入費</td><td></td><td>○</td></tr> <tr><td>品一般材料費</td><td></td><td>○</td></tr> <tr><td>費別途制作の制作費</td><td></td><td></td></tr> <tr><td>等電力</td><td></td><td>○</td></tr> <tr><td>桁等購入費</td><td></td><td></td></tr> <tr><td>鋼橋門扉等工場原価</td><td></td><td>○</td></tr> <tr><td>現場発生品</td><td></td><td>○</td></tr> </table>	名 称	金 額	加減	支管材費		○	給桁等購入費		○	品一般材料費		○	費別途制作の制作費			等電力		○	桁等購入費			鋼橋門扉等工場原価		○	現場発生品		○
名 称	金 額	加減																											
支管材費		○																											
給桁等購入費		○																											
品一般材料費		○																											
費別途制作の制作費																													
等電力		○																											
桁等購入費																													
鋼橋門扉等工場原価		○																											
現場発生品		○																											
一般管理費 (率計算額)	$\begin{aligned} \text{率計算額} &= \text{対象工事原価} \times (\text{標準率} \times \text{前払補正率} + \text{契約保証補正}) \times \text{係数} \\ &= \quad \quad \quad \times (\quad \% \times \quad + \quad \%) \times \\ \\ \text{対象工事原価} &= \text{工事原価} - \text{処分費控除額} + \text{加算額} - \text{減算額} \\ &= \quad \quad \quad - \quad \quad \quad + \quad \quad \quad - \quad \quad \quad \end{aligned}$	<table> <tr><th>名 称</th><th>金 額</th><th>加減</th></tr> <tr><td>支管材費</td><td></td><td></td></tr> <tr><td>給桁等購入費</td><td></td><td></td></tr> <tr><td>品一般材料費</td><td></td><td></td></tr> <tr><td>費別途制作の制作費</td><td></td><td></td></tr> <tr><td>等電力</td><td></td><td></td></tr> <tr><td>桁等購入費</td><td></td><td></td></tr> <tr><td>鋼橋門扉等工場原価</td><td></td><td></td></tr> <tr><td>現場発生品</td><td></td><td>○</td></tr> </table>	名 称	金 額	加減	支管材費			給桁等購入費			品一般材料費			費別途制作の制作費			等電力			桁等購入費			鋼橋門扉等工場原価			現場発生品		○
名 称	金 額	加減																											
支管材費																													
給桁等購入費																													
品一般材料費																													
費別途制作の制作費																													
等電力																													
桁等購入費																													
鋼橋門扉等工場原価																													
現場発生品		○																											

直 接 工 事 費 内 訳 書								
工種：								
費 目	工 種	種 別	細別／規格	単位	数 量	単 価	金 額	摘 要
配水管布設工 (DIP-GX φ 150)							( )	Y10001//1
	材料費			式	1	( )	( )	第1号明細表, AZ0002//1
	管工			式	1			第2号明細表, AZ0004//1
	土工			式	1			第3号明細表, AZ0005//1
配水管布設工 (DIP-GX φ 100)							( )	Y10001//3
	材料費			式	1	( )	( )	第4号明細表, AZ0002//2
	管工			式	1			第5号明細表, AZ0004//5
	土工			式	1			第6号明細表, AZ0005//5
配水管布設工 (DIP-GX φ 75)							( )	Y10001//4
	材料費			式	1	( )	( )	第7号明細表, AZ0002//4

直 接 工 事 費 内 訳 書								
工種：								
費 目	工 種	種 別	細別／規格	単位	数 量	単 価	金 額	摘 要
	管工			式	1			第8号明細表, AZ0004//6
	土工			式	1			第9号明細表, AZ0005//6
配水管布設工 (HIVP50)							( )	Y10001//8
	材料費			式	1	( )	( )	第10号明細表, AZ0002//6
	管工			式	1			第11号明細表, AZ0004//7
	土工			式	1			第12号明細表, AZ0005//7
消火栓設置工							( )	Y10001//7
	材料費			式	1	( )	( )	第13号明細表, AZ0002//7
	管工			式	1			第14号明細表, AZ0004//8
給水管布設工							( )	Y10001//5



直 接 工 事 費 内 訳 書								
工種：								
費 目	工 種	種 別	細別／規格	単位	数 量	単 価	金 額	摘 要
	材料費			式	1	( )	( )	第15号明細表, AZ0002//8
	管工			式	1			第16号明細表, AZ0004//9
	土工			式	1			第17号明細表, AZ0005//8
交通整理員								Y10001//6
	交通整理員			式	1			第18号明細表, AZ0005//9
直接工事費計							( )	



(510000-0)

配水管布設工 (DIP-GX φ 150)												
第1号明細表の2												
AZ0002-0000-01												
材料費 1式当り明細表												
種別：												
形状：												
備考：												
名 称		規 格		単位	数 量	単 価		金 額		雑	摘 要	
ダクタイル鋳鉄管 GX形 短管1号		φ 150 (GF7. 5K)		個	1	( )		( )			DAL2150	
GX形ソフトシール仕切弁 (受挿)		φ 150 (10. 0K)		基	1	( )		( )			H122150	
不断水割T字管 ソフトシール弁付 (ビニル管用)		φ 150 × φ 150		基	1	( )		( )			HM06152	
GX形 ライフ		φ 150		個	21	( )		( )			DQ55150	
VCジョイント片落 (抜止付)		φ 150 × φ 50		個	1	( )		( )			EFB2150	
不断水簡易仕切弁 (塩ビ管用)		φ 150		基	1	( )		( )			HS04152	
塩ビ管用メカニカル形帽		φ 150		個	1	( )		( )			EFL1075//1	
GX形 G-Link		φ 150		組	49	( )		( )			DQ04150	
フランジ 接合部品 GF形1号 7. 5K		φ 150		組	1	( )		( )			DN06150	
GX形 接合部品 (異形管)		φ 150		組	28	( )		( )			DQ02150	

(510000-0)

配水管布設工（DIP-GX φ 150）												
第1号明細表の3												
AZ0002-0000-01												
材料費 1式当り明細表												
種別：												
形状：												
備考：												
名 称		規 格		単位	数 量	単 価	金 額	雑	摘 要			
レジン仕切弁BOX 円形2号(350) 衦式鉄蓋				個	1				HX0E101			
レジン仕切弁BOX 円形2号(350) キャップ		ナカレホウコウ		個	1				HX0E002			
レジン仕切弁BOX 円形2号(350) キャップ		50～500		個	1				HX0E003			
レジン仕切弁BOX 円形2号(350) 上部壁		RB35(A) H=150mm		個	1				HX0E009			
レジン仕切弁BOX 円形2号(350) 中部壁		RB35(B) H=200mm		個	1				HX0E012			
レジン仕切弁BOX 円形2号(350) 下部壁		RB35(C) H=300mm		個	1				HX0E015			
レジン仕切弁BOX 円形2号(350) 底版		RB35(P) H=40mm		個	1				HX0E016			
埋設標識シート ダブル		150mm×1m		m	262.2				HX0A020			
合 計				式	1		( )					

(510000-0)

配水管布設工 (DIP-GX φ 150)								種別： 形状： 備考：					
第2号明細表の1 AZ0004-0000-01								管工 1式当り明細表					
名	称	規	格	単位	数	量	単	価	金	額	雑	摘	要
鑄鉄管吊込み据付工(機械)		呼び径 φ 150mm		m	262.9							第1号表, SS0110//1	
G X形継手接合工		直管 φ 150mm		口	51							第2号表, SS0165//1	
G X形継手接合工		異形管 φ 150mm		口	23							第3号表, SS0165//2	
G X形継手接合工		異形管 (G-Link接合) φ 150mm		口	49							第4号表, SS0165//3	
メカニカル継手工		150mm V C 普通押輪		口	2							第5号表, SZ0130//1	
フランジ継手工		7.5K 150mm		口	1							第6号表, SS0140//1	
鑄鉄管切断工		φ 150mm (エンジンカッター)		口	41							第7号表, SS0410//1	
仕切弁設置工(人力)		φ 150mm		基	1							第8号表, SS0480//1	
鉄蓋設置		円形2号 350mm 無収縮モルタル計上しない		個	1							第9号表, SS0900//1	
レジンコンクリート製ボックス設置		円形2号 (350mm) 一式		箇所	1							第10号表, SS0901//1	

(510000-0)

配水管布設工 (DIP-GX φ 150)								種別：					
第2号明細表の2								形状：					
AZ0004-0000-01								備考：					
名	称	規	格	単位	数	量	単	価	金	額	雑	摘	要
不断水割T字管設置工 (ソフトシル弁付)		ビニル管用	φ 150× φ 150	箇所	1							HMV6152	
簡易仕切弁設置工		塩ビ管	φ 150	箇所	1							第11号表, SZ0790//1	
管明示シート工				m	262.2							第12号表, SS0780//1	
管明示テープ工 (铸铁管)		φ 150×5m 胴巻4箇所 天端明示無し		m	168.5							第13号表, SS0770//1	
ポリエチレンスリーブ被覆工		150mm 固定バンド		m	262.9							第14号表, SS0200//1	
仕切弁室撤去工		φ 50～ φ 150 H=800mm		箇所	6							第15号表, SZ0921//1	
消火栓室撤去工				箇所	3							第16号表, SZ0931//1	
合	計			式	1								

(510000-0)

配水管布設工（DIP-GX φ 150）								種別：	
第3号明細表の1								形状：	
AZ0005-0000-01								備考：	
名 称		規 格		単位	数 量	単 価	金 額	雑	摘 要
舗装版切断 アスファルト舗装版		舗装厚：15cm以下		m	546				第17号表, SP1D210//1
舗装版取り壊し積込工		0cm超え10cm以下 小型BH クローラ山積0.13m3排ガス2次		m2	162.8				第18号表, SS1040//1
アスファルト殻処分工 投棄料含む		DID区間無 運搬距離9.7km 路面良好 BH1次0.13m3、ダンプトラック2t車		m3	8.1				第19号表, SZ1030//1
小型バックホウ掘削積込		小型BH クローラ型 山積0.13m3排ガス2次		m3	153.5				第20号表, SS1000//1
残土処分工 投棄料含む		DID区間無 運搬距離7.1km 路面良好 BH1次0.13m3、ダンプトラック2t車		m3	153.5				第21号表, SZ1035//1
管路埋戻工（機械）		埋戻材 スクリーンケース 小型BH クローラ型 山積0.13m3排ガス2次		m3	38				第22号表, SZ1010//1
管路埋戻工（機械）		埋戻材 再生クラッシュランRC-40 小型BH クローラ型 山積0.13m3排ガス2次		m3	71.4				第23号表, SZ1010//2
下層路盤工		仕上り厚 15cm 1層（幅1.8m未満） 再生クラッシュランRC-40		m2	160.8				第24号表, SZ1050//1
上層路盤工		仕上り厚 10cm 1層（幅1.8m未満） 再生粒調砕石RM-30		m2	160.8				第25号表, SZ1050//2
舗装工（人力施工）		再生密粒度アスコン（13）プライムコート 仕上厚5cm 車道及び路肩		m2・1層	160.8				第26号表, SZ1070//1





(510000-0)

配水管布設工 (DIP-GX φ 100)								種別： 形状： 備考：	
第4号明細表の1 AZ0002-0000-02								材料費 1式当り明細表	
名 称	規 格	単位	数 量	単 価	金 額	雑	摘 要		
ダクタイル鋳鉄管 GX形 1種 直管	φ 75×4000 (内面粉体塗装)	本	2	( )	( )		DA04075		
ダクタイル鋳鉄管 GX形 曲管 45°	φ 100	個	1	( )	( )		DAC2100		
ダクタイル鋳鉄管 GX形 曲管 22 1/2°	φ 100	個	5	( )	( )		DAC3100		
ダクタイル鋳鉄管 GX形 両受曲管 45°	φ 100	個	1	( )	( )		DAD2100		
ダクタイル鋳鉄管 GX形 両受曲管 22 1/2°	φ 100	個	1	( )	( )		DAD3100		
ダクタイル鋳鉄管 GX形 短管1号	φ 100 (GF7. 5K)	個	2	( )	( )		DAL2100		
GX形ソフトシル仕切弁 (受挿)	φ 100 (10. 0K)	基	1	( )	( )		H122100		
GX形ソフトシル仕切弁 (両受)	φ 100 (10. 0K)	基	1	( )	( )		H120100		
不断水割T字管 ソフトシル弁付 (鋳鉄管用)	φ 100× φ 100	基	1	( )	( )		HM01101		
GX形 ライフ	φ 100	個	2	( )	( )		DQ55100		

(510000-0)

配水管布設工 (DIP-GX φ 100)								種別： 形状： 備考：	
第4号明細表の2 AZ0002-0000-02								材料費 1式当り明細表	
名 称	規 格	単位	数 量	単 価	金 額	雑	摘 要		
ダクタイル鋳鉄管 GX形 帽	φ 100	個	1	( )	( )		DAN2100		
GX形 G-Link	φ 100	組	9	( )	( )		DQ04100		
フランジ 接合部品 GF形1号 7.5K	φ 100	組	2	( )	( )		DN06100		
GX形 接合部品(異形管)	φ 100	組	7	( )	( )		DQ02100		
レジン仕切弁BOX 円形1号(250) 衒式鉄蓋		個	3				HX0D002		
レジン仕切弁BOX 円形1号(250) 上部壁	RB25 (A) H=150mm	個	2				HX0D010		
レジン仕切弁BOX 円形1号(250) 上下部壁	RB25 (AC) H=300mm	個	1				HX0D016		
レジン仕切弁BOX 円形1号(250) 中部壁	RB25 (B) H=200mm	個	2				HX0D013		
レジン仕切弁BOX 円形1号(250) 下部壁	RB25 (C) H=300mm	個	2				HX0D017		
レジン仕切弁BOX 円形1号(250) 底版	RB25 (P) H=40mm	個	3				HX0D018		



(510000-0)

配水管布設工 (DIP-GX φ 100)								種別： 形状： 備考：					
第5号明細表の1 AZ0004-0000-05								管工 1式当り明細表					
名	称	規	格	単位	数	量	単	価	金	額	雑	摘	要
鋳鉄管吊込み据付工(機械)		呼び径 φ 100mm		m	9.8							第28号表, SS0110//4	
G X形継手接合工		直管 φ 100mm		口	2							第29号表, SS0165//8	
G X形継手接合工		異形管 φ 100mm		口	7							第30号表, SS0165//9	
G X形継手接合工		異形管 (G-Link接合) φ 100mm		口	10							第31号表, SS0165//10	
メカニカル継手工		100mm V C 特殊押輪		口	1							第32号表, SZ0130//4	
フランジ継手工		7.5K 100mm		口	2							第33号表, SS0140//3	
鋳鉄管切断工		φ 100mm (エンジンカッター)		口	7							第34号表, SS0410//3	
仕切弁設置工(人力)		φ 100mm		基	2							第35号表, SS0480//3	
鉄蓋設置		円形1号 250mm 無収縮モルタル計上しない		個	2							第36号表, SS0900//2	
レジンコンクリート製ボックス設置		円形1号 (250mm) 一式		箇所	2							第37号表, SS0901//2	



(510000-0)

配水管布設工（DIP-GX φ 100）								種別： 形状： 備考：					
第6号明細表の1 AZ0005-0000-05								土工 1式当り明細表					
名	称	規	格	単位	数	量	単	価	金	額	雑	摘	要
舗装版切断	アスファルト舗装版	舗装厚：15cm以下		m	19.2							第17号表, SP1D210//1	
舗装版取り壊し	積込工	0cm超え10cm以下 小型BH クローラ山積0.13m3排ガス2次		m2	5.7							第18号表, SS1040//1	
アスファルト殻処分	工 投棄料含む	DID区間無 運搬距離7.1km 路面良好 BH1次0.13m3、ダンプトラック2t車		m3	0.2							第41号表, SZ1030//3	
小型バックホウ掘削	積込	小型BH クローラ型 山積0.13m3排ガス2次		m3	6.6							第20号表, SS1000//1	
残土処分	工 投棄料含む	DID区間無 運搬距離7.1km 路面良好 BH1次0.13m3、ダンプトラック2t車		m3	6.6							第42号表, SZ1035//3	
管路埋戻工（機械）		埋戻材 スクリーンケース 小型BH クローラ型 山積0.13m3排ガス2次		m3	1.1							第43号表, SZ1010//7	
管路埋戻工（機械）		埋戻材 再生クラッシュランRC-40 小型BH クローラ型 山積0.13m3排ガス2次		m3	3.9							第23号表, SZ1010//2	
下層路盤工		仕上り厚 15cm 1層（幅1.8m未満） 再生クラッシュランRC-40		m2	5.7							第24号表, SZ1050//1	
上層路盤工		仕上り厚 10cm 1層（幅1.8m未満） 再生粒調砕石RM-30		m2	5.7							第25号表, SZ1050//2	
舗装工（人力施工）		再生密粒度アスコン（13）プライムコート 仕上厚5cm 車道及び路肩	m2・1層	5.7								第26号表, SZ1070//1	



(510000-0)

配水管布設工 (DIP-GX φ 75)								種別： 形状： 備考：	
第7号明細表の1 AZ0002-0000-04								材料費 1式当り明細表	
名 称	規 格	単位	数 量	単 価	金 額	雑	摘 要		
ダクタイル鋳鉄管 GX形 S種 直管	φ 75×4000 (内面粉体塗装)	本	2	( )	( )		DA06075		
ダクタイル鋳鉄管 GX形 曲管 45°	φ 75	個	2	( )	( )		DAC2075		
ダクタイル鋳鉄管 GX形 曲管 22 1/2°	φ 75	個	4	( )	( )		DAC3075		
ダクタイル鋳鉄管 GX形 継ぎ輪	φ 75	個	1	( )	( )		DAK1075		
ダクタイル鋳鉄管 GX形 短管1号	φ 75 (GF7.5K)	個	2	( )	( )		DAL2075		
GX形ソフソール仕切弁 (両受)	φ 75 (10.0K)	基	2	( )	( )		H120075		
不断水割T字管 ソフソール弁付 (ビニル管用)	φ 75×φ 75	基	1	( )	( )		HM06075		
GX形 ライフ	φ 75	個	1	( )	( )		DQ55075		
VCジョイント片落 (抜止付)	φ 75×φ 50	個	2	( )	( )		EFB2075		
塩ビ管用メカニカル形帽	φ 75	個	1	( )	( )		EFL1075		



(510000-0)

配水管布設工 (DIP-GX φ 75)												
第7号明細表の2												
AZ0002-0000-04												
材料費 1式当り明細表												
種別：												
形状：												
備考：												
名 称		規 格		単位	数 量	単 価		金 額		雑	摘 要	
GX形 G-Link		φ 75		組	10	( ) ( )					DQ04075	
フランジ 接合部品 GF形1号 7.5K		φ 75		組	2	( ) ( )					DN06075	
GX形 接合部品(異形管)		φ 75		組	7	( ) ( )					DQ02075	
レジン仕切弁BOX 円形1号(250) 紗式鉄蓋				個	3						HX0D002	
レジン仕切弁BOX 円形1号(250) 上部壁		RB25 (A) H=150mm		個	2						HX0D010	
レジン仕切弁BOX 円形1号(250) 中部壁		RB25 (B) H=200mm		個	2						HX0D013	
レジン仕切弁BOX 円形1号(250) 上下部壁		RB25 (AC) H=300mm		個	1						HX0D016	
レジン仕切弁BOX 円形1号(250) 下部壁		RB25 (C) H=300mm		個	2						HX0D017	
レジン仕切弁BOX 円形1号(250) 底版		RB25 (P) H=40mm		個	3						HX0D018	
埋設標識シート ダブル		150mm×1m		m	8.5						HX0A020	

(510000-0)

配水管布設工 (DIP-GX φ 75)								
材料費 1式当り明細表						種別： 形状： 備考：		
名 称	規 格	単位	数 量	単 価	金 額	雑	摘 要	
合 計		式	1		( )			

(510000-0)

配水管布設工 (DIP-GX φ 75) 第8号明細表の1 AZ0004-0000-06								種別： 形状： 備考：	
名 称		規 格	単位	数 量	単 価	金 額	雑	摘 要	
鋳鉄管吊込み据付工(機械)		呼び径 φ 75mm以下	m	9.2				第44号表, SS0110//3	
G X形継手接合工		直管 φ 75mm	口	1				第45号表, SS0165//5	
G X形継手接合工		異形管 φ 75mm	口	7				第46号表, SS0165//6	
G X形継手接合工		異形管(G-Link接合) φ 75mm	口	10				第47号表, SS0165//7	
メカニカル継手工		75mm V C 特殊押輪	口	2				第48号表, SZ0130//2	
フランジ継手工		7.5K 75mm (80)	口	2				第49号表, SS0140//2	
鋳鉄管切断工		φ 75mm (エンジンカッター)	口	7				第50号表, SS0410//2	
仕切弁設置工(人力)		φ 75mm	基	2				第51号表, SS0480//2	
鉄蓋設置		円形1号 250mm 無収縮モルタル計上しない	個	3				第36号表, SS0900//2	
レジンコンクリート製ボックス設置		円形1号(250mm) 一式	箇所	3				第37号表, SS0901//2	

(510000-0)

配水管布設工 (DIP-GX φ 75) 第8号明細表の2 AZ0004-0000-06								種別： 形状： 備考：
名 称		規 格	単位	数 量	単 価	金 額	雑	摘 要
不断水設置工 (ソフトシル弁付)		ビニル管 φ 75× φ 75 (据付・穿孔)	箇所	1				第52号表, SZ0796//2
管明示シート工			m	8.5				第12号表, SS0780//1
管明示テープ工 (铸铁管)		φ 75×4m 胴巻3箇所 天端明示無し	m	2.9				第53号表, SS0770//3
ポリエチレンスリーブ被覆工		75mm 固定バンド	m	9.2				第54号表, SS0200//3
合 計			式	1				

(510000-0)

配水管布設工（DIP-GX φ 75）								種別：					
第9号明細表の1								形状：					
AZ0005-0000-06								備考：					
名	称	規	格	単位	数	量	単	価	金	額	雑	摘	要
舗装版切断	アスファルト舗装版	舗装厚：15cm以下		m	10.5							第17号表, SP1D210//1	
舗装版取り壊し	積込工	0cm超え10cm以下 小型BH クローラ山積0.13m3排ガス2次		m2	3.1							第18号表, SS1040//1	
アスファルト殻処分	工 投棄料含む	DID区間無 運搬距離7.1km 路面良好 BH1次0.13m3、ダンプトラック2t車		m3	0.1							第55号表, SZ1030//4	
小型バックホウ掘削	積込	小型BH クローラ型 山積0.13m3排ガス2次		m3	3.4							第20号表, SS1000//1	
残土処分	工 投棄料含む	DID区間無 運搬距離7.1km 路面良好 BH1次0.13m3、ダンプトラック2t車		m3	3.4							第56号表, SZ1035//4	
管路埋戻工（機械）		埋戻材 スクリーンケース 小型BH クローラ型 山積0.13m3排ガス2次		m3	0.5							第57号表, SZ1010//8	
管路埋戻工（機械）		埋戻材 再生クラッシュランRC-40 小型BH クローラ型 山積0.13m3排ガス2次		m3	2							第23号表, SZ1010//2	
下層路盤工		仕上り厚 15cm 1層（幅1.8m未満） 再生クラッシュランRC-40		m2	3.1							第24号表, SZ1050//1	
上層路盤工		仕上り厚 10cm 1層（幅1.8m未満） 再生粒調砕石RM-30		m2	3.1							第25号表, SZ1050//2	
舗装工（人力施工）		再生密粒度アスコン（13）プライムコート 仕上厚5cm 車道及び路肩	m2・1層	3.1								第26号表, SZ1070//1	





(510000-0)

配水管布設工（HIVP50）												
第11号明細表												
AZ0004-0000-07												
管工 1式当り明細表												
名 称		規 格		単位	数 量	単 価		金 額		雑	摘 要	
硬質塩化ビニル管据付工		φ 50mm		m	5.1						第58号表, SS0320//1	
硬質塩化ビニル管切断工		φ 50		口	5						第59号表, SS0455//1	
T S継手工		φ 50mm		口	5						第60号表, SS0330//1	
メカニカル継手工		75mm V C 普通押輪		口	1						第61号表, SZ0130//3	
管明示シート工				m	4.5						第12号表, SS0780//1	
合 計				式	1							

種別：  
形状：  
備考：







(510000-0)

消火栓設置工

第13号明細表

AZ0002-0000-07

材料費 1式当り明細表

種別：

形状：

備考：

名	称	規	格	単位	数	量	単	価	金	額	雑	摘	要
フランジ	接合部品	RF形	7.5K	組	3		(		)	(			DN02075
フランジ	接合部品	GF形1号	7.5K	組	3		(		)	(			DN06075
補修弁	(ボール弁・レバー式)	φ75×100	(7.5K)	基	3		(		)	(			H401075
地下式単口消火栓		φ75		基	3		(		)	(			H301075
消火栓BOX	A	35×45	単口	個	3								HX00110
消火栓BOX	B20	単口		個	3								HX00160
消火栓BOX	C	単口		個	3								HX00300
スラブ	80	75×300×800		組	3								HX05020
合	計			式	1				(		)		



(510000-0)

給水管布設工								種別：		
第15号明細表								形状：		
AZ0002-0000-08								備考：		
名 称		規 格		単位	数 量	単 価		金 額	雑 費	摘 要
ポリエチレン管 1種 直管		φ 20		m	41.5	( )		( )		G101020
サトル付分水栓(鋳鉄管用) ボール式		φ 150× φ 20		個	18	( )		( )		L001151
PE継手 分止水栓用ソケット		φ 20		個	54	( )		( )		G2E6020
PE継手 ソケット		φ 20		個	18	( )		( )		G2E1020
分水栓コア		φ 20		個	18	( )		( )		L110020
甲型止水栓		φ 20		個	18	( )		( )		L101020
甲止水ボックス				個	18					T0001//1
埋設標識シート ダブル		150mm×1m		m	41.5					HX0A020
合 計				式	1			( )		

(510000-0)

給水管布設工								種別：	
第16号明細表								形状：	
AZ0004-0000-09								備考：	
名 称		規 格		単位	数 量	単 価	金 額	雑	摘 要
ホ リエチレン管据付工		φ 20mm		m	41.5				第68号表, SS0350//2
ホ リエチレン管継手工		φ 20mm		口	90				第69号表, SS0360//3
ホ リエチレン管切断工		φ 20		口	36				第70号表, SS0457//2
小口径鋼管継手工		ねじ込み接合 φ 20mm		口	54				第71号表, SS0220//1
分水栓建込工		配管呼び径 φ 20 本管呼び径鋳鉄管 φ 150		箇所	18				第72号表, SS0710//1
コア取付け工		呼び径 φ 20		箇所	18				第73号表, SS0715//1
止水栓取付工		φ 20 P P 用 止水栓筐取付含む		箇所	18				第74号表, SS0720//1
管明示シート工				m	41.5				第12号表, SS0780//1
ロケーティングワイヤー(ホ リエチレン管)				m	41.5				第75号表, SS1230//1
合 計				式	1				

(510000-0)

給水管布設工										種別：	
第17号明細表の1										形状：	
AZ0005-0000-08										備考：	
名 称		規 格		単位	数 量	単 価		金 額	雑	摘 要	
舗装版切断 アスファルト舗装版		舗装厚：15cm以下		m	93.8					第17号表, SP1D210//1	
舗装版取り壊し積込工		0cm超え10cm以下 小型BH クローラ山積0.13m3排ガス2次		m2	28.1					第18号表, SS1040//1	
アスファルト殻処分工 投棄料含む		DID区間無 運搬距離9.7km 路面良好 BH1次0.13m3、ダンプトラック2t車		m3	1.4					第76号表, SZ1030//6	
小型バックホウ掘削積込		小型BH クローラ型 山積0.13m3排ガス2次		m3	19.1					第20号表, SS1000//1	
残土処分工 投棄料含む		DID区間無 運搬距離7.1km 路面良好 BH1次0.13m3、ダンプトラック2t車		m3	19.1					第77号表, SZ1035//6	
管路埋戻工(機械)		埋戻材 スクリーンケース 小型BH クローラ型 山積0.13m3排ガス2次		m3	6.4					第78号表, SZ1010//10	
管路埋戻工(機械)		埋戻材 再生クラッシュランRC-40 小型BH クローラ型 山積0.13m3排ガス2次		m3	5.6					第23号表, SZ1010//2	
下層路盤工		仕上り厚 15cm 1層(幅1.8m未満) 再生クラッシュランRC-40		m2	28.1					第24号表, SZ1050//1	
上層路盤工		仕上り厚 10cm 1層(幅1.8m未満) 再生粒調砕石RM-30		m2	28.1					第25号表, SZ1050//2	
舗装工(人力施工)		再生密粒度アスコン(13) プライムコート 仕上厚5cm 車道及び路肩		m2・1層	28.1					第26号表, SZ1070//1	

(510000-0)

給水管布設工

第17号明細表の2

AZ0005-0000-08

土工 1式当り明細表

種別：

形状：

備考：

名	称	規	格	単位	数	量	単	価	金	額	雑	摘	要
合	計			式	1								



(510000-0)

交通整理員												
第18号明細表												
AZ0005-0000-09												
名 称		規 格		単位	数 量	単 価	金 額	雑	摘 要			
交通誘導警備員B(ガードマン)				人	76				R4500			
合 計				式	1							

(510000-0)

第1号表 SS0110-0000-01								種別： 呼び径 φ 150mm 形状： 備考：	
名 称		規 格	単位	数 量	単 価	金 額	雑	摘 要	
配管工		実務必携4%加算あり	人					R3200	
普通作業員			人					R0200	
トラック(クレーン装置付)運転		クレーン装置付 4～4.5t積 2.9t吊	時間					第79号表, SM140//1	
諸雑費			式	1				Z9000	
合 計			m	10					
単 位 当 り			m	1					

(510000-0)

第2号表 SS0165-0000-01		G X形継手接合工 1口当り単価表					種別： 直管 φ150mm 形状： 備考：						
名	称	規	格	単位	数	量	単	価	金	額	雑	摘	要
配管工		実務必携4%加算あり		人							1	R3200	
普通作業員				人							1	R0200	
諸雑費				%		1						Z1000	
合	計			口		1							
単	位	当	り	口		1							

(510000-0)

第3号表

SS0165-0000-02

G X形継手接合工

1口当り単価表

種別：異形管 φ150mm

形状：

備考：

名	称	規	格	単位	数	量	単	価	金	額	雑	摘	要
配管工		実務必携4%加算あり		人							1	R3200	
普通作業員				人							1	R0200	
諸雑費				%		1						Z1000	
合	計			口		1							
単	位	当	り	口		1							

(510000-0)

第4号表 SS0165-0000-03		G X形継手接合工 1口当り単価表					種別： 異形管 (G-Link接合) φ 150mm 形状： 備考：						
名	称	規	格	単位	数	量	単	価	金	額	雑	摘	要
配管工		実務必携4%加算あり		人							1	R3200	
普通作業員				人							1	R0200	
諸雑費				%		1						Z1000	
合	計			口		1							
単	位	当	り	口		1							

(510000-0)

第5号表 SZ0130-0000-01		メカニカル継手工 1口当り単価表					種別： 150mm V C 形状： 普通押輪 備考：						
名	称	規	格	単位	数	量	単	価	金	額	雑	摘	要
配管工		実務必携4%加算あり		人							1	R3200	
普通作業員				人							1	R0200	
諸雑費				%		1						Z1000	
合 計				口		1							
単 位 当 り				口		1							

(510000-0)

第6号表

SS0140-0000-01

フランジ継手工

1口当り単価表

種別： 7.5K 150mm

形状：

備考：

名	称	規	格	単位	数	量	単	価	金	額	雑	摘	要
配管工		実務必携4%加算あり		人							1	R3200	
普通作業員				人							1	R0200	
諸雑費				%		1						Z1000	
合	計			口		1							
単	位	当	り	口		1							

(510000-0)

第7号表 SS0410-0000-01		鑄鉄管切断工 1口当り単価表						種別：φ150mm（エンジンカッター） 形状： 備考：					
名	称	規	格	単位	数	量	単	価	金	額	雑	摘	要
特殊作業員				人							1	R0100	
普通作業員				人							1	R0200	
エンジンカッター損料		450mm以下用		日								MZ0240	
諸雑費				%		30						Z1000	
合 計				口		1							
単 位 当 り				口		1							



(510000-0)

第8号表 SS0480-0000-01		仕切弁設置工(人力) 1基当り単価表					種別：φ150mm 形状： 備考：						
名	称	規	格	単位	数	量	単	価	金	額	雑	摘	要
配管工		実務必携4%加算あり		人								R3200	
普通作業員				人								R0200	
諸雑費				式	1							Z9000	
合 計				基	1								
単 位 当 り				基	1								

(510000-0)

第9号表 SS0900-0000-01		鉄蓋設置 1個当り単価表					種別： 円形2号 350mm 形状： 無収縮モルタル計上しない 備考：						
名	称	規	格	単位	数	量	単	価	金	額	雑	摘	要
普通作業員				人								R0200	
諸雑費				式	1							Z9000	
合	計			個	1								
単	位	当	り	個	1								

(510000-0)

第10号表 SS0901-0000-01		レジンコンクリート製ボックス設置 1箇所当り単価表					種別： 円形2号(350mm) 形状： 一式 備考：						
名	称	規	格	単位	数	量	単	価	金	額	雑	摘	要
普通作業員				人								R0200	
普通作業員				人								R0200	
普通作業員				人								R0200	
普通作業員				人								R0200	
諸雑費				式	1							Z9000	
合	計			箇所	1								
単	位	当	り	箇所	1								

(510000-0)

第11号表  
SZ0790-0000-01

簡易仕切弁設置工 1箇所当り単価表

種別：塩ビ管 φ150  
形状：  
備考：

名 称	規 格	単位	数 量	単 価	金 額	雑	摘 要
不断水簡易仕切弁設置工	塩ビ管用 φ150	箇所	1				HSV4152
合 計		箇所	1				
単 位 当 り		箇所	1				

(510000-0)

第12号表 SS0780-0000-01		管明示ｼｰﾄ工 100m当り単価表						種別： 形状： 備考：			
名 称		規 格		単位	数 量	単 価		金 額	雑	摘 要	
普通作業員				人						R0200	
諸雑費				式	1					Z9000	
合 計				m	100						
単 位 当 り				m	1						

(510000-0)

第13号表  
SS0770-0000-01

管明示テ-フ°工(鑄鉄管) 100m当り単価表

種別：φ150×5m  
形状：胴巻4箇所 天端明示無し  
備考：

名 称	規 格	単位	数 量	単 価	金 額	雑	摘 要
普通作業員		人					R0200
諸雑費		式	1				Z9000
合 計		m	100				
単 位 当 り		m	1				

(510000-0)

第14号表 SS0200-0000-01		ホ°リエチレンスリーブ被覆工 100m当り単価表					種別： 150mm 固定バンド 形状： 備考：						
名	称	規	格	単位	数	量	単	価	金	額	雑	摘	要
配管工		実務必携4%加算あり		人								R3200	
普通作業員				人								R0200	
ホ°リエチレンスリーブ		φ 150		m	120							DZ1030	
ホ°リエチレンスリーブ用 固定バンド		φ 150		組	160							DZ1180	
諸雑費				式	1							Z9000	
合	計			m	100								
単	位	当	り	m	1								

(510000-0)

第15号表 SZ0921-0000-01		仕切弁室撤去工 1箇所当り単価表					種別： φ 50～φ 150 H=800mm 形状： 備考：						
名	称	規	格	単位	数	量	単	価	金	額	雑	摘	要
仕切弁室工		φ 50～φ 150 H=800mm		箇所	0.6							第80号表, SZ0920//1	
合				箇所	1								
計													
単				箇所	1								
位													
当													
り													



(510000-0)

第16号表 SZ0931-0000-01		消火栓室撤去工 1箇所当り単価表						種別： 形状： 備考：	
名 称		規 格		単位	数 量	単 価	金 額	雑	摘 要
消火栓室工				箇所	0.6				第66号表, SZ0930//1
合 計				箇所	1				
単 位 当 り				箇所	1				

第17号表の1  
SP1D210-0000-01

# 舗装版切断 アスファルト舗装版 1m当り単価

種 別 : 舗装厚:15cm以下  
形 式 :  
備 考 :

代 表 機 材 規 格	構 成 比	地 区 単 価	積 算 規 格	基 準 単 価	備 考
K	15.05				
K1	10.24		Q2082/10		M2082/10
			[基準単価]コンクリートカット損料(超低騒音型)/パッキューム式・湿式 切削深20cm級 フレート径56cm		
R	58.43				
R1	19.96		U0100		R0100
			[基準単価]特殊作業員		
R2	10.88		U4000		R4000
			[基準単価]土木一般世話役		
R3	8.92		U0200		R0200
			[基準単価]普通作業員		
Z	26.52				
Z1	22.39		J2408		T2408
			[基準単価]カッターフレート径45cm(18インチ)		
Z2	2.81		J0700		T0700
			[基準単価]ガソリン/レギュラー(スタント渡し)		
合 計					
単 位 当 り					

第17号表の2  
SP1D210-0000-01

舗装版切断 アスファルト舗装版 1m当り 単価

種 別 : 舗装厚:15cm以下  
形 式 :  
備 考 :

[illegible]

(510000-0)

第18号表 SS1040-0000-01		舗装版取り壊し積込工 100m2当り単価表					種別： 0cm超え10cm以下 形状： 小型BH クローラ山積0.13m3排ガス2次 備考： 水道必携参照						
名	称	規	格	単位	数	量	単	価	金	額	雑	摘	要
土木一般世話役				人							R4000		
普通作業員				人							R0200		
小型バックホ運転		クローラ型 山積0.13m3 排出ガス対策型2次 岩補正なし		日							第81号表, SM020//1		
諸雑費				式	1						Z9000		
合 計				m2	100								
単 位 当 り				m2	1								



(510000-0)

第20号表 SS1000-0000-01		小型バックホウ掘削積込 100m3当り単価表					種別： 小型BH クローラ型 山積0.13m3排ガス2次 形状： 備考：						
名	称	規	格	単位	数	量	単	価	金	額	雑	摘	要
土木一般世話役				人								R4000	
普通作業員				人								R0200	
小型バックホ運転		クローラ型 山積0.13m3 排出ガス対策型2次 岩補正なし		日								第81号表, SM020//1	
諸雑費				式	1							Z9000	
合 計				m3	100								
単 位 当 り				m3	1								

(510000-0)

第21号表 SZ1035-0000-01		残土処分工 投棄料含む 1m3当り単価表					種別： DID区間無 運搬距離7.1km 路面良好 形状： BH1次0.13m3、ダンプトラック2t車 備考：						
名	称	規	格	単位	数	量	単	価	金	額	雑	摘	要
発生土運搬費		積込2次0.13m3、ダンプトラック2t車 L=7.1km 土砂 DID区域外		m3	1							第83号表, SS1030//2	
残土処理料		(有)グリーンパーク		m3	1.2							KD070//1	
合 計				m3	1								
単 位 当 り				m3	1								

(510000-0)

第22号表  
SZ1010-0000-01

管路埋戻工(機械) 100m3当り単価表

種別：埋戻材 スクリーンダス  
形状：小型BH クローラ型 山積0.13m3排ガス2次  
備考：

名 称	規 格	単 位	数 量	単 価	金 額	雑	摘 要
土木一般世話役		人					R4000
普通作業員		人					R0200
スクリーンダス		m3	126				T0505//1
小型バックホウ運転	クローラ型 山積0.13m3 排出ガス対策型2次 岩補正なし	日					第84号表, SM020//2
クワ 運転	60～80kg	日					第85号表, SM107//1
諸雑費		式	1				Z9000
合 計		m3	100				
単 位 当 り		m3	1				



(510000-0)

第23号表  
SZ1010-0000-02

管路埋戻工(機械) 100m3当り単価表

種別：埋戻材 再生クラッシュランRC-40  
形状：小型BH クローラ型 山積0.13m3排ガス2次  
備考：

名 称	規 格	単 位	数 量	単 価	金 額	雑	摘 要
土木一般世話役		人					R4000
普通作業員		人					R0200
再生クラッシュラン	RC-40	m3	133				T0545
小型バックホ運転	クローラ型 山積0.13m3 排出ガス対策型2次 岩補正なし	日					第81号表, SM020//1
クワ 運転	60～80kg	日					第85号表, SM107//1
諸雑費		式	1				Z9000
合 計		m3	100				
単 位 当 り		m3	1				

(510000-0)

第24号表 SZ1050-0000-01		下層路盤工 100m2当り単価表					種別： 仕上り厚 15cm 1層(幅1.8m未満) 形状： 再生クラッシュランRC-40 備考： 水道必携参照						
名	称	規	格	単位	数	量	単	価	金	額	雑	摘	要
	普通作業員			人								R0200	
	再生クラッシュラン	RC-40		m3	19.05							T0545	
	タンパ 運転	60～80kg		日								第86号表, SM107//2	
	諸雑費			式	1							Z9000	
	合 計			m2	100								
	単 位 当 り			m2	1								

(510000-0)

第25号表 SZ1050-0000-02				上層路盤工 100m2当り単価表				種別： 仕上り厚 10cm 1層(幅1.8m未満) 形状： 再生粒調碎石RM-30 備考： 水道必携参照			
名 称		規 格		単位	数 量	単 価		金 額	雑	摘 要	
普通作業員				人						R0200	
再生粒調碎石		RM-30		m3	12.7					T0805	
クワ 運転		60～80kg		日						第86号表, SM107//2	
諸雑費				式	1					Z9000	
合 計				m2	100						
単 位 当 り				m2	1						

(510000-0)

第26号表 SZ1070-0000-01								種別： 再生密粒度アスコン(13) プライムコート 形状： 仕上厚5cm 車道及び路肩 備考： 水道必携参照	
名 称		規 格	単 位	数 量	単 価	金 額	雑	摘 要	
土木一般世話役			人				15	R4000	
特殊作業員			人				15	R0100	
普通作業員			人				15	R0200	
生アスファルト単価		再生密粒度アスコン(13)	t	12.573				第87号表, SY9010//1	
アスファルト乳剤		PK-3 プライムコート用	リットル	126				T0772	
振動ローラ運転		ハントカイト式 0.5～0.6t	日				15	第88号表, SM091//1	
振動コンパクタ運転		前進型 40～60kg	日				15	第89号表, SM078//1	
諸雑費			%	17				Z1000	
合 計			m2・1層	100					
単 位 当 り			m2・1層	1					

(510000-0)

第27号表 SS0090-0000-01		土留工（アルミ矢板・軽量金属支保） 人力 1m当り単価表					種別： 矢板長2.0m 設置＋撤去 形状： 1段 アルミ製腹起し/水圧式パイプサポート 備考：						
名	称	規	格	単位	数	量	単	価	金	額	雑	摘	要
アルミ矢板たて込み引抜き(機械施工)		掘削深2.0m以下 設置+撤去 設置BH0.13 2次、撤去クレーンBH0.45 1次		m	1							第90号表, SS0025//1	
支保工（アルミ製）		掘削深2.0m以下(1段) 設置+撤去 アルミ製腹起し/水圧式パイプサポート		m	1							第91号表, SS0060//1	
合 計				m	1								
単 位 当 り				m	1								

(510000-0)

第28号表 SS0110-0000-04								種別： 呼び径 φ 100mm 形状： 備考：	
名 称		規 格	単位	数 量	単 価	金 額	雑	摘 要	
配管工		実務必携4%加算あり	人					R3200	
普通作業員			人					R0200	
トラック(クレーン装置付)運転		クレーン装置付 4～4.5t積 2.9t吊	時間					第79号表, SM140//1	
諸雑費			式	1				Z9000	
合 計			m	10					
単 位 当 り			m	1					

(510000-0)

第29号表 SS0165-0000-08		G X形継手接合工 1口当り単価表					種別： 直管 φ100mm 形状： 備考：						
名	称	規	格	単位	数	量	単	価	金	額	雑	摘	要
配管工		実務必携4%加算あり		人							1	R3200	
普通作業員				人							1	R0200	
諸雑費				%		1						Z1000	
合 計				口		1							
単 位 当 り				口		1							

(510000-0)

第30号表 SS0165-0000-09		G X形継手接合工 1口当り単価表						種別： 異形管 φ 100mm 形状： 備考：					
名	称	規	格	単位	数	量	単	価	金	額	雑	摘	要
配管工		実務必携4%加算あり		人							1	R3200	
普通作業員				人							1	R0200	
諸雑費				%		1						Z1000	
合 計				口		1							
単 位 当 り				口		1							



(510000-0)

第31号表

SS0165-0000-10

G X形継手接合工

1口当り単価表

種別： 異形管 (G-Link接合) φ 100mm

形状：

備考：

名	称	規	格	単位	数	量	単	価	金	額	雑	摘	要
配管工		実務必携4%加算あり		人							1	R3200	
普通作業員				人							1	R0200	
諸雑費				%	1							Z1000	
合	計			口	1								
単	位	当	り	口	1								

(510000-0)

第32号表 SZ0130-0000-04		メカニカル継手工 1口当り単価表						種別： 100mm V C 形状： 特殊押輪 備考：					
名	称	規	格	単位	数	量	単	価	金	額	雑	摘	要
配管工		実務必携4%加算あり		人							1	R3200	
普通作業員				人							1	R0200	
諸雑費				%		1						Z1000	
合 計				口		1							
単 位 当 り				口		1							

(510000-0)

第33号表 SS0140-0000-03		フランジ継手工 1口当り単価表						種別： 7.5K 100mm 形状： 備考：					
名	称	規	格	単位	数	量	単	価	金	額	雑	摘	要
配管工		実務必携4%加算あり		人							1	R3200	
普通作業員				人							1	R0200	
諸雑費				%		1						Z1000	
合	計			口		1							
単	位	当	り	口		1							

(510000-0)

第34号表 SS0410-0000-03		鑄鉄管切断工 1口当り単価表						種別：φ100mm（エンジンカッター） 形状： 備考：			
名 称		規 格		単位	数 量	単 価		金 額	雑	摘 要	
特殊作業員				人					1	R0100	
普通作業員				人					1	R0200	
エンジンカッター損料		450mm以下用		日						MZ0240	
諸雑費				%	30					Z1000	
合 計				口	1						
単 位 当 り				口	1						

(510000-0)

第35号表

SS0480-0000-03

仕切弁設置工(人力)

1基当り単価表

種別：φ100mm

形状：

備考：

名	称	規	格	単位	数	量	単	価	金	額	雑	摘	要
配管工		実務必携4%加算あり		人								R3200	
普通作業員				人								R0200	
諸雑費				式		1						Z9000	
合	計			基		1							
単	位	当	り	基		1							

(510000-0)

第36号表  
SS0900-0000-02

鉄蓋設置 1個当り単価表

種別： 円形1号 250mm  
形状： 無収縮モルタル計上しない  
備考：

名 称	規 格	単位	数 量	単 価	金 額	雑	摘 要
普通作業員		人					R0200
諸雑費		式	1				Z9000
合 計		個	1				
単 位 当 り		個	1				

(510000-0)

第37号表 SS0901-0000-02		レジンコンクリート製ボックス設置 1箇所当り単価表					種別： 円形1号(250mm) 形状： 一式 備考：						
名	称	規	格	単位	数	量	単	価	金	額	雑	摘	要
普通作業員				人								R0200	
普通作業員				人								R0200	
普通作業員				人								R0200	
普通作業員				人								R0200	
諸雑費				式	1							Z9000	
合	計			箇所	1								
単	位	当	り	箇所	1								

(510000-0)

第38号表 SZ0796-0000-01		不断水設置工(ソフトシル弁付) 1箇所当り単価表					種別： 鑄鉄管 φ100×φ100(据付・穿孔) 形状： 備考：		
名 称		規 格		単位	数 量	単 価	金 額	雑	摘 要
不断水割T字管設置工(ソフトシル弁付)		鑄鉄管用 φ100×φ100		箇所	1				HMV1101
合 計				箇所	1				
単 位 当 り				箇所	1				



(510000-0)

第39号表  
SS0770-0000-04

管明示テ-フ°工(鑄鉄管) 100m当り単価表

種別：φ100×4m  
形状：胴巻3箇所 天端明示無し  
備考：

名 称	規 格	単位	数 量	単 価	金 額	雑	摘 要
普通作業員		人					R0200
諸雑費		式	1				Z9000
合 計		m	100				
単 位 当 り		m	1				

(510000-0)

第40号表 SS0200-0000-04		ホ°リエチレンスリーブ被覆工 100m当り単価表					種別： 100mm 固定バンド 形状： 備考：						
名	称	規	格	単位	数	量	単	価	金	額	雑	摘	要
配管工		実務必携4%加算あり		人								R3200	
普通作業員				人								R0200	
ホ°リエチレンスリーブ		φ 100		m	125							DZ1020	
ホ°リエチレンスリーブ用 固定バンド		φ 100		組	175							DZ1170	
諸雑費				式	1							Z9000	
合 計				m	100								
単 位 当 り				m	1								

(510000-0)

第41号表 SZ1030-0000-03								種別： DID区間無 運搬距離7.1km 路面良好 形状： BH1次0.13m3、ダンプトラック2t車 備考：	
名 称		規 格	単位	数 量	単 価	金 額	雑	摘 要	
発生土運搬費		積込2次0.13m3、ダンプトラック2t車 L=7.1km As塊 DID区域外	m3	1				第92号表, SS1030//5	
アスファルト処分費（塊）		上田建設	m3	1				K5651//3	
合 計			m3	1					
単 位 当 り			m3	1					

(510000-0)

第42号表 SZ1035-0000-03								種別： DID区間無 運搬距離7.1km 路面良好 形状： BH1次0.13m3、ダンプトラック2t車 備考：	
名 称		規 格	単位	数 量	単 価	金 額	雑	摘 要	
発生土運搬費		積込2次0.13m3、ダンプトラック2t車 L=7.1km 土砂 DID区域外	m3	1				第83号表, SS1030//2	
残土処理料		(有)グリーンパーク	m3	1.2				KD070//3	
合 計			m3	1					
単 位 当 り			m3	1					

(510000-0)

第43号表 SZ1010-0000-07								種別：埋戻材 スクリーンダス 形状：小型BH クローラ型 山積0.13m3排ガス2次 備考：					
名	称	規	格	単位	数	量	単	価	金	額	雑	摘	要
土木一般世話役				人								R4000	
普通作業員				人								R0200	
スクリーンダス				m3	126							T0505//5	
小型バックホウ運転		クローラ型 山積0.13m3 排出ガス対策型2次 岩補正なし		日								第84号表, SM020//2	
クワパ 運転		60～80kg		日								第85号表, SM107//1	
諸雑費				式	1							Z9000	
合	計			m3	100								
単	位	当	り	m3	1								

(510000-0)

第44号表 SS0110-0000-03								種別： 呼び径 φ 75mm以下 形状： 備考：	
名 称		規 格	単位	数 量	単 価	金 額	雑	摘 要	
配管工		実務必携4%加算あり	人					R3200	
普通作業員			人					R0200	
トラック(クレーン装置付)運転		クレーン装置付 4～4.5t積 2.9t吊	時間					第79号表, SM140//1	
諸雑費			式	1				Z9000	
合 計			m	10					
単 位 当 り			m	1					

(510000-0)

第45号表 SS0165-0000-05		G X形継手接合工 1口当り単価表						種別：直管 φ75mm 形状： 備考：					
名	称	規	格	単位	数	量	単	価	金	額	雑	摘	要
配管工		実務必携4%加算あり		人							1	R3200	
普通作業員				人							1	R0200	
諸雑費				%		1						Z1000	
合 計				口		1							
単 位 当 り				口		1							

(510000-0)

第46号表 SS0165-0000-06		G X形継手接合工 1口当り単価表					種別： 異形管 φ 75mm 形状： 備考：						
名	称	規	格	単位	数	量	単	価	金	額	雑	摘	要
配管工		実務必携4%加算あり		人							1	R3200	
普通作業員				人							1	R0200	
諸雑費				%		1						Z1000	
合 計				口		1							
単 位 当 り				口		1							



(510000-0)

第47号表  
SS0165-0000-07

G X形継手接合工 1口当り単価表

種別： 異形管 (G-Link接合) φ 75mm  
形状：  
備考：

名 称	規 格	単位	数 量	単 価	金 額	雑	摘 要
配管工	実務必携4%加算あり	人				1	R3200
普通作業員		人				1	R0200
諸雑費		%	1				Z1000
合 計		口	1				
単 位 当 り		口	1				

(510000-0)

第48号表 SZ0130-0000-02		メカニカル継手工 1口当り単価表						種別： 75mm V C 形状： 特殊押輪 備考：					
名	称	規	格	単位	数	量	単	価	金	額	雑	摘	要
配管工		実務必携4%加算あり		人							1	R3200	
普通作業員				人							1	R0200	
諸雑費				%		1						Z1000	
合 計				口		1							
単 位 当 り				口		1							

(510000-0)

第49号表

SS0140-0000-02

フランジ継手工

1口当り単価表

種別： 7.5K 75mm (80)

形状：

備考：

名	称	規	格	単位	数	量	単	価	金	額	雑	摘	要
配管工		実務必携4%加算あり		人							1	R3200	
普通作業員				人							1	R0200	
諸雑費				%		1						Z1000	
合	計			口		1							
単	位	当	り	口		1							

(510000-0)

第50号表 SS0410-0000-02		鑄鉄管切断工 1口当り単価表						種別：φ75mm（エンジンカッター） 形状： 備考：			
名 称		規 格		単位	数 量	単 価		金 額	雑	摘 要	
特殊作業員				人					1	R0100	
普通作業員				人					1	R0200	
エンジンカッター損料		450mm以下用		日						MZ0240	
諸雑費				%	30					Z1000	
合 計				口	1						
単 位 当 り				口	1						

(510000-0)

第51号表

SS0480-0000-02

仕切弁設置工(人力)

1基当り単価表

種別：φ75mm

形状：

備考：

名	称	規	格	単位	数	量	単	価	金	額	雑	摘	要
配管工		実務必携4%加算あり		人								R3200	
普通作業員				人								R0200	
諸雑費				式	1							Z9000	
合	計			基	1								
単	位	当	り	基	1								

(510000-0)

第52号表 SZ0796-0000-02		不断水設置工(ソフトシル弁付) 1箇所当り単価表					種別：ビニル管 φ75×φ75(据付・穿孔) 形状： 備考：						
名	称	規	格	単位	数	量	単	価	金	額	雑	摘	要
不断水割T字管設置工(ソフトシル弁付)		ビニル管用 φ75×φ75		箇所	1							HMV6075	
合				箇所	1								
計													
単				箇所	1								
位													
当													
り													

(510000-0)

第53号表 SS0770-0000-03		管明示テープ工(鑄鉄管) 100m当り単価表					種別：φ75×4m 形状：胴巻3箇所 天端明示無し 備考：						
名	称	規	格	単位	数	量	単	価	金	額	雑	摘	要
	普通作業員			人								R0200	
	諸雑費			式		1						Z9000	
	合 計			m		100							
	単 位 当 り			m		1							

(510000-0)

第54号表 SS0200-0000-03		ポ リエチレンスリーブ 被覆工 100m 当り 単価表					種別： 75mm 固定バンド 形状： 備考：						
名	称	規	格	単位	数	量	単	価	金	額	雑	摘	要
配管工		実務必携4%加算あり		人								R3200	
普通作業員				人								R0200	
ポ リエチレンスリーブ		φ 75		m	125							DZ1010	
ポ リエチレンスリーブ 用 固定バンド		φ 75		組	175							DZ1160	
諸雑費				式	1							Z9000	
合	計			m	100								
単	位	当	り	m	1								



(510000-0)

第55号表  
SZ1030-0000-04

アスファルト殻処分工 投棄料含む 1m3当り 単価表

種別： DID区間無 運搬距離7.1km 路面良好  
形状： BH1次0.13m3、ダンプトラック2t車  
備考：

名 称	規 格	単位	数 量	単 価	金 額	雑	摘 要
発生土運搬費	積込2次0.13m3、ダンプトラック2t車 L=7.1km As塊 DID区域外	m3	1				第92号表, SS1030//5
アスファルト殻処分費（塊）	上田建設	m3	1				K5651//4
合 計		m3	1				
単 位 当 り		m3	1				

(510000-0)

第56号表

SZ1035-0000-04

残土処分工 投棄料含む

1m3当り単価表

種別： DID区間無 運搬距離7.1km 路面良好

形状： BH1次0.13m3、ダンプトラック2t車

備考：

名	称	規	格	単位	数	量	単	価	金	額	雑	摘	要
発生土運搬費		積込2次0.13m3、ダンプトラック2t車 L=7.1km 土砂 DID区域外		m3	1								第83号表, SS1030//2
残土処理料		(有)グリーンパーク		m3	1.2								KD070//4
合	計			m3	1								
単	位	当	り										
				m3	1								

(510000-0)

第57号表  
SZ1010-0000-08

管路埋戻工(機械) 100m3当り単価表

種別：埋戻材 スクリーンダス  
形状：小型BH クローラ型 山積0.13m3排ガス2次  
備考：

名 称	規 格	単 位	数 量	単 価	金 額	雑	摘 要
土木一般世話役		人					R4000
普通作業員		人					R0200
スクリーンダス		m3	126				T0505//6
小型バックホ運転	クローラ型 山積0.13m3 排出ガス対策型2次 岩補正なし	日					第84号表, SM020//2
クワ 運転	60～80kg	日					第85号表, SM107//1
諸雑費		式	1				Z9000
合 計		m3	100				
単 位 当 り		m3	1				

(510000-0)

第58号表 SS0320-0000-01		硬質塩化ビニル管据付工 10m当り単価表					種別： φ 50mm 形状： 備考：						
名	称	規	格	単位	数	量	単	価	金	額	雑	摘	要
配管工		実務必携4%加算あり		人								R3200	
普通作業員				人								R0200	
諸雑費				式	1							Z9000	
合 計				m	10								
単 位 当 り				m	1								

(510000-0)

第59号表  
SS0455-0000-01

硬質塩化ビニル管切断工 1口当り単価表

種別： φ 50  
形状：  
備考：

名 称	規 格	単 位	数 量	単 価	金 額	雑	摘 要
配管工	実務必携4%加算あり	人				1	R3200
普通作業員		人				1	R0200
諸雑費		%	1				Z1000
合 計		口	1				
単 位 当 り		口	1				

(510000-0)

第60号表 SS0330-0000-01		T S継手工 2口当り単価表						種別： φ 50mm 形状： 備考：					
名	称	規	格	単位	数	量	単	価	金	額	雑	摘	要
配管工		実務必携4%加算あり		人							1	R3200	
普通作業員				人							1	R0200	
諸雑費				%		1						Z1000	
合 計				口		2							
単 位 当 り				口		1							

(510000-0)

第61号表  
SZ0130-0000-03

メカニカル継手工 1口当り単価表

種別： 75mm VC  
形状： 普通押輪  
備考：

名 称	規 格	単位	数 量	単 価	金 額	雑	摘 要
配管工	実務必携4%加算あり	人				1	R3200
普通作業員		人				1	R0200
諸雑費		%	1				Z1000
合 計		口	1				
単 位 当 り		口	1				

(510000-0)

第62号表  
SZ1030-0000-05

アスファルト殻処分工 投棄料含む 1m3当り単価表

種別： DID区間無 運搬距離9.7km 路面良好  
形状： BH1次0.13m3、ダンプトラック2t車  
備考：

名 称	規 格	単位	数 量	単 価	金 額	雑	摘 要
発生土運搬費	積込1次0.08m3、ダンプトラック2t車 L=9.7km As塊 DID区域外	m3	1				第93号表, SS1030//6
アスファルト殻処分費（塊）	上田建設	m3	1				K5651//5
合 計		m3	1				
単 位 当 り		m3	1				



(510000-0)

第63号表 SZ1035-0000-05		残土処分工 投棄料含む 1m3当り単価表					種別： DID区間無 運搬距離7.1km 路面良好 形状： BH1次0.13m3、ダンプトラック2t車 備考：						
名	称	規	格	単位	数	量	単	価	金	額	雑	摘	要
発生土運搬費		積込2次0.13m3、ダンプトラック2t車 L=7.1km 土砂 DID区域外		m3	1							第83号表, SS1030//2	
残土処理料		(有)グリーンパーク		m3	1.2							KD070//5	
合 計				m3	1								
単 位 当 り				m3	1								

(510000-0)

第64号表  
SZ1010-0000-09

管路埋戻工(機械) 100m3当り単価表

種別：埋戻材 スクリーンダス  
形状：小型BH クローラ型 山積0.13m3排ガス2次  
備考：

名 称	規 格	単 位	数 量	単 価	金 額	雑	摘 要
土木一般世話役		人					R4000
普通作業員		人					R0200
スクリーンダス		m3	126				T0505//7
小型バックホウ運転	クローラ型 山積0.13m3 排出ガス対策型2次 岩補正なし	日					第84号表, SM020//2
タンパ 運転	60～80kg	日					第85号表, SM107//1
諸雑費		式	1				Z9000
合 計		m3	100				
単 位 当 り		m3	1				

(510000-0)

第65号表 SS0521-0000-01		消火栓設置工(機械) 1箇所当り単価表						種別： 地下式 単口 形状： 備考：	
名 称		規 格		単位	数 量	単 価	金 額	雑	摘 要
配管工		実務必携4%加算あり		人				1	R3200
普通作業員				人				1	R0200
トラック(クレーン装置付)運転		クレーン装置付 4～4.5t積 2.9t吊		時間					第79号表, SM140//1
諸雑費				%	1				Z1000
合 計				箇所	1				
単 位 当 り				箇所	1				

(510000-0)

第66号表  
SZ0930-0000-01

消火栓室工 1箇所当り単価表

種別：  
形状：  
備考：

名 称	規 格	単位	数 量	単 価	金 額	雑	摘 要
普通作業員		人					R0200
普通作業員		人					R0200
普通作業員		人					R0200
普通作業員		人					R0200
普通作業員		人					R0200
諸雑費		式	1				Z9000
合 計		箇所	1				
単 位 当 り		箇所	1				

(510000-0)

第67号表 SS0525-0000-01		消火栓撤去工(機械) 1箇所当り単価表						種別： 地下式 単口 形状： 備考：					
名	称	規	格	単位	数	量	単	価	金	額	雑	摘	要
配管工		実務必携4%加算あり		人							1	R3200	
普通作業員				人							1	R0200	
トラック(クレーン装置付)運転		クレーン装置付 4～4.5t積 2.9t吊		時間								第79号表, SM140//1	
諸雑費				%		1						Z1000	
合	計			箇所		1							
単	位	当	り	箇所		1							

(510000-0)

第68号表 SS0350-0000-02		ポリエチレン管据付工 10m当り単価表					種別： φ 20mm 形状： 備考：						
名	称	規	格	単位	数	量	単	価	金	額	雑	摘	要
配管工		実務必携4%加算あり		人								R3200	
普通作業員				人								R0200	
諸雑費				式		1						Z9000	
合 計				m		10							
単 位 当 り				m		1							

(510000-0)

第69号表

SS0360-0000-03

ポ リ エ チ レ ン 管 継 手 工

1口 当 り 単 価 表

種別： φ 20mm

形状：

備考：

名	称	規	格	単位	数	量	単	価	金	額	雑	摘	要
配管工		実務必携4%加算あり		人							1	R3200	
普通作業員				人							1	R0200	
諸雑費				%		1						Z1000	
合	計			口		1							
単	位 当 り			口		1							

(510000-0)

第70号表

SS0457-0000-02

ポリエチレン管切断工

1口当り単価表

種別：φ20

形状：

備考：

名	称	規	格	単位	数	量	単	価	金	額	雑	摘	要
配管工		実務必携4%加算あり		人							1	R3200	
普通作業員				人							1	R0200	
諸雑費				%		1						Z1000	
合	計			口		1							
単	位	当	り	口		1							



(510000-0)

第71号表

SS0220-0000-01

小口径鋼管継手工

2口当り単価表

種別：ねじ込み接合 φ20mm

形状：

備考：

名	称	規	格	単位	数	量	単	価	金	額	雑	摘	要
配管工		実務必携4%加算あり		人							1		R3200
普通作業員				人							1		R0200
諸雑費				%		3							Z1000
合	計			口		2							
単	位	当	り	口		1							

(510000-0)

第72号表  
SS0710-0000-01

分水栓建込工 1箇所当り単価表

種別：配管呼び径φ20  
形状：本管呼び径鋳鉄管φ150  
備考：

名 称	規 格	単位	数 量	単 価	金 額	雑	摘 要
配管工	実務必携4%加算あり	人				1	R3200
普通作業員		人				1	R0200
諸雑費		%	12				Z1000
合 計		箇所	1				
単 位 当 り		箇所	1				

(510000-0)

第73号表  
SS0715-0000-01

コア取付け工 1箇所当り単価表

種別： 呼び径 φ 20  
形状：  
備考：

名 称	規 格	単位	数 量	単 価	金 額	雑	摘 要
配管工	実務必携4%加算あり	人				1	R3200
普通作業員		人				1	R0200
諸雑費		%	1				Z1000
合 計		箇所	1				
単 位 当 り		箇所	1				

(510000-0)

第74号表  
SS0720-0000-01

止水栓取付工 1箇所当り単価表

種別：φ20 P P用  
形状：止水栓筐取付含む  
備考：

名 称	規 格	単位	数 量	単 価	金 額	雑	摘 要
配管工	実務必携4%加算あり	人				1	R3200
普通作業員		人				1	R0200
諸雑費		%	1				Z1000
合 計		箇所	1				
単 位 当 り		箇所	1				

(510000-0)

第75号表 SS1230-0000-01		ロケーティングワイヤー(ポリエチレン管) 100m当り単価表					種別： 形状： 備考：						
名	称	規	格	単位	数	量	単	価	金	額	雑	摘	要
普通作業員				人								R0200	
ロケーティングワイヤー				m	110							TZ0292	
諸雑費				式	1							Z9000	
合 計				m	100								
単 位 当 り				m	1								

(510000-0)

第76号表 SZ1030-0000-06								種別： DID区間無 運搬距離9.7km 路面良好 形状： BH1次0.13m3、ダンプトラック2t車 備考：	
名 称		規 格	単位	数 量	単 価	金 額	雑	摘 要	
発生土運搬費		積込2次0.13m3、ダンプトラック2t車 L=9.7km As塊 DID区域外	m3	1				第82号表, SS1030//1	
アスファルト処分費（塊）		上田建設	m3	1				K5651//6	
合 計			m3	1					
単 位 当 り			m3	1					

(510000-0)

第77号表

SZ1035-0000-06

残土処分工 投棄料含む

1m3当り単価表

種別： DID区間無 運搬距離7.1km 路面良好

形状： BH1次0.13m3、ダンプトラック2t車

備考：

名	称	規	格	単位	数	量	単	価	金	額	雑	摘	要
発生土運搬費		積込2次0.13m3、ダンプトラック2t車 L=7.1km 土砂 DID区域外		m3	1							第83号表, SS1030//2	
残土処理料		(有)グリーンパーク		m3	1.2							KD070//6	
合	計			m3	1								
単	位	当	り	m3	1								

(510000-0)

第78号表 SZ1010-0000-10		管路埋戻工(機械) 100m3当り単価表					種別：埋戻材 スクリーニングス 形状：小型BH クローラ型 山積0.13m3排ガス2次 備考：						
名	称	規	格	単位	数	量	単	価	金	額	雑	摘	要
土木一般世話役				人								R4000	
普通作業員				人								R0200	
スクリーニングス				m3	126							T0505//8	
小型バックホウ運転		クローラ型 山積0.13m3 排出ガス対策型2次 岩補正なし		日								第84号表, SM020//2	
タンパ 運転		60～80kg		日								第85号表, SM107//1	
諸雑費				式	1							Z9000	
合 計				m3	100								
単 位 当 り				m3	1								



(510000-0)

第79号表

SM140-0000-01

トラック(クレーン装置付)運転

1時間当り単価表

種別： クレーン装置付 4～4.5t積 2.9t吊

形状：

備考：

名	称	規	格	単位	数	量	単	価	金	額	雑	摘	要
運転手(特殊)				人								R1400	
軽油		1. 2号		リットル	5.3							T0710	
トラック損料		クレーン装置付4～4.5 t 積 2.9 t 吊		時間								M0448	
諸雑費				式	1							Z9000	
合	計			時間									
単	位	当	り	時間									

(510000-0)

第80号表 SZ0920-0000-01		仕切弁室工 1箇所当り 単価表					種別： φ 50～ φ 150 H=800mm 形状： 備考：	
名	称	規 格	単位	数 量	単 価	金 額	雑	摘 要
普通作業員			人					R0200
普通作業員			人					R0200
普通作業員			人					R0200
普通作業員			人					R0200
諸雑費			式	1				Z9000
合 計			箇所	1				
単 位 当 り			箇所	1				

(510000-0)

第81号表

SM020-0000-01

小型バックホ運転

1日当り単価表

種別： クローラ型 山積0.13m3

形状： 排出ガス対策型2次 岩補正なし

備考：

名	称	規	格	単位	数	量	単	価	金	額	雑	摘	要
運転手(特殊)				人								R1400	
軽油		1. 2号		リットル	23							T0710	
小型バックホ損料(排出ガス対策型)		クローラ型 山積0.13m3 2次基準値		供用日								M0170/15	
諸雑費				式	1							Z9000	
合	計			日									
単	位	当	り	日									

(510000-0)

第82号表

SS1030-0000-01

発生土運搬費

10m3当り単価表

種別： 積込2次0.13m3、ダンプトラック2t車

形状： L=9.7km As塊 DID区域外

備考：

名	称	規	格	単位	数	量	単	価	金	額	雑	摘	要
ダンプトラック運転		普通ディーゼル 2t積 タイヤ損耗費：良好		日								第94号表, SM070//1	
諸雑費				式		1						Z9000	
合 計				m3		10							
単 位 当 り				m3		1							

(510000-0)

第83号表 SS1030-0000-02		発生土運搬費 10m3当り単価表					種別： 積込2次0.13m3、ダンプトラック2t車 形状： L=7.1km 土砂 DID区域外 備考：						
名	称	規	格	単位	数	量	単	価	金	額	雑	摘	要
ダンプトラック運転		普通ディーゼル 2t積 タイヤ損耗費：良好		日								第94号表, SM070//1	
諸雑費				式	1							Z9000	
合 計				m3	10								
単 位 当 り				m3	1								

(510000-0)

第84号表  
SM020-0000-02

小型バックホウ運転 1日当り単価表

形状： 排出ガス対策型2次 岩補正なし  
備考：

名 称	規 格	単位	数 量	単 価	金 額	雑	摘 要
運転手(特殊)		人					R1400
軽油	1. 2号	リットル	25				T0710
小型バックホウ損料(排出ガス対策型)	クローラ型 山積0.13m3 2次基準値	供用日					M0170/15
諸雑費		式	1				Z9000
合 計		日					
単 位 当 り		日					

(510000-0)

第85号表

SM107-0000-01

タンパ° 運転

1日当り単価表

種別： 60～80kg

形状：

備考：

名	称	規	格	単位	数	量	単	価	金	額	雑	摘	要
	特殊作業員			人								R0100	
	ガソリン		レギュラー	リットル	5							T0700	
	タンパ° 及びランマ賃料		60～80kg	日								MT4674	
	諸雑費			式	1							Z9000	
	合 計			日									
	単 位 当 り			日									

(510000-0)

第86号表  
SM107-0000-02

タンパ° 運転 1日当り単価表

種別： 60～80kg  
形状：  
備考：

名 称	規 格	単位	数 量	単 価	金 額	雑	摘 要
特殊作業員		人					R0100
ガソリン	レギュラー	リットル	4				T0700
タンパ° 及びランマ賃料	60～80kg	日					MT4674
諸雑費		式	1				Z9000
合 計		日					
単 位 当 り		日					



(510000-0)

第87号表  
SY9010-0000-01

生アスファルト単価 1t当り単価表

種別： 再生密粒度アスコン(13)  
形状：  
備考：

名 称	規 格	単位	数 量	単 価	金 額	雑	摘 要
アスファルト合材	再生密粒度アスコン(13)	t	1				T0665
合 計		t	1				
単 位 当 り		t	1				

(510000-0)

第88号表  
SM091-0000-01

振動ロー運転 1日当り単価表

種別：ハトガイト式 0.5～0.6t  
形状：  
備考：

名 称	規 格	単 位	数 量	単 価	金 額	雑	摘 要
特殊作業員		人					R0100
軽油	1. 2号	リットル	3				T0710
振動ロー損料	舗装用 ハトガイト式 0.5～0.6 t	供用日					M1830
諸雑費		式	1				Z9000
合 計		日					
単 位 当 り		日					

(510000-0)

第89号表 SM078-0000-01		振動コンパクタ運転 1日当り単価表					種別： 前進型 40～60kg 形状： 備考：						
名	称	規	格	単位	数	量	単	価	金	額	雑	摘	要
特殊作業員				人								R0100	
ガソリン		レギュラー		リットル	5							T0700	
振動コンパクタ損料		前進型 40～60kg		供用日								M1854	
諸雑費				式	1							Z9000	
合 計				日									
単 位 当 り				日									

(510000-0)

第90号表  
SS0025-0000-01

アルミ矢板たて込み引抜き(機械施工) 100m当り単価表

種別：掘削深2.0m以下 設置+撤去  
形状：設置BH0.13 2次、撤去クレーンBH0.45 1次  
備考：

名 称	規 格	単位	数 量	単 価	金 額	雑	摘 要
土木一般世話役		人					R4000
特殊作業員		人					R0100
普通作業員		人					R0200
小型バックホ運転	クローラ型 山積0.13m3 排出ガス対策型2次 岩補正なし	日					第81号表, SM020//1
バックホ(クレーン機能付)運転	クローラ型 山積0.45m3 2.9t吊 排出ガス対策型1次 岩補正なし	時間					第95号表, SM515//1
諸雑費		式	1				Z9000
合 計		m	100				
単 位 当 り		m	1				

(510000-0)

第91号表 SS0060-0000-01		支保工（アルミ製）				100m当り単価表		種別：掘削深2.0m以下(1段)設置+撤去 形状：アルミ製腹起し/水圧式ハイポート 備考：					
名	称	規	格	単位	数	量	単	価	金	額	雑	摘	要
土木一般世話役				人								R4000	
特殊作業員				人								R0100	
普通作業員				人								R0200	
諸雑費				式		1						Z9000	
合 計				m		100							
単 位 当 り				m		1							

(510000-0)

第92号表 SS1030-0000-05		発生土運搬費 10m3当り単価表					種別： 積込2次0.13m3、ダンプトラック2t車 形状： L=7.1km As塊 DID区域外 備考：						
名	称	規	格	単位	数	量	単	価	金	額	雑	摘	要
ダンプトラック運転		普通ディーゼル 2t積 タイヤ損耗費：良好		日								第94号表, SM070//1	
諸雑費				式	1							Z9000	
合 計				m3	10								
単 位 当 り				m3	1								

(510000-0)

第93号表 SS1030-0000-06		発生土運搬費 10m3当り単価表					種別： 積込1次0.08m3、ダンプトラック2t車 形状： L=9.7km As塊 DID区域外 備考：						
名	称	規	格	単位	数	量	単	価	金	額	雑	摘	要
ダンプトラック運転		普通ディーゼル 2t積 タイヤ損耗費：良好		日								第94号表, SM070//1	
諸雑費				式	1							Z9000	
合 計				m3	10								
単 位 当 り				m3	1								

(510000-0)

第94号表 SM070-0000-01								種別： 普通ディーゼル 2t積 形状： タイヤ損耗費：良好 備考： 岩補正なし			
名 称		規 格		単位	数 量	単 価		金 額	雑	摘 要	
運転手(一般)				人						R1500	
軽油		1. 2号		リットル	21					T0710	
ダンプトラック損料		オンロード・ディーゼル 2t 積級		供用日						M0400	
タイヤ損耗費		ダンプトラック 2t(良)		供用日						K3505	
諸雑費				式	1					Z9000	
合 計				日							
単 位 当 り				日							



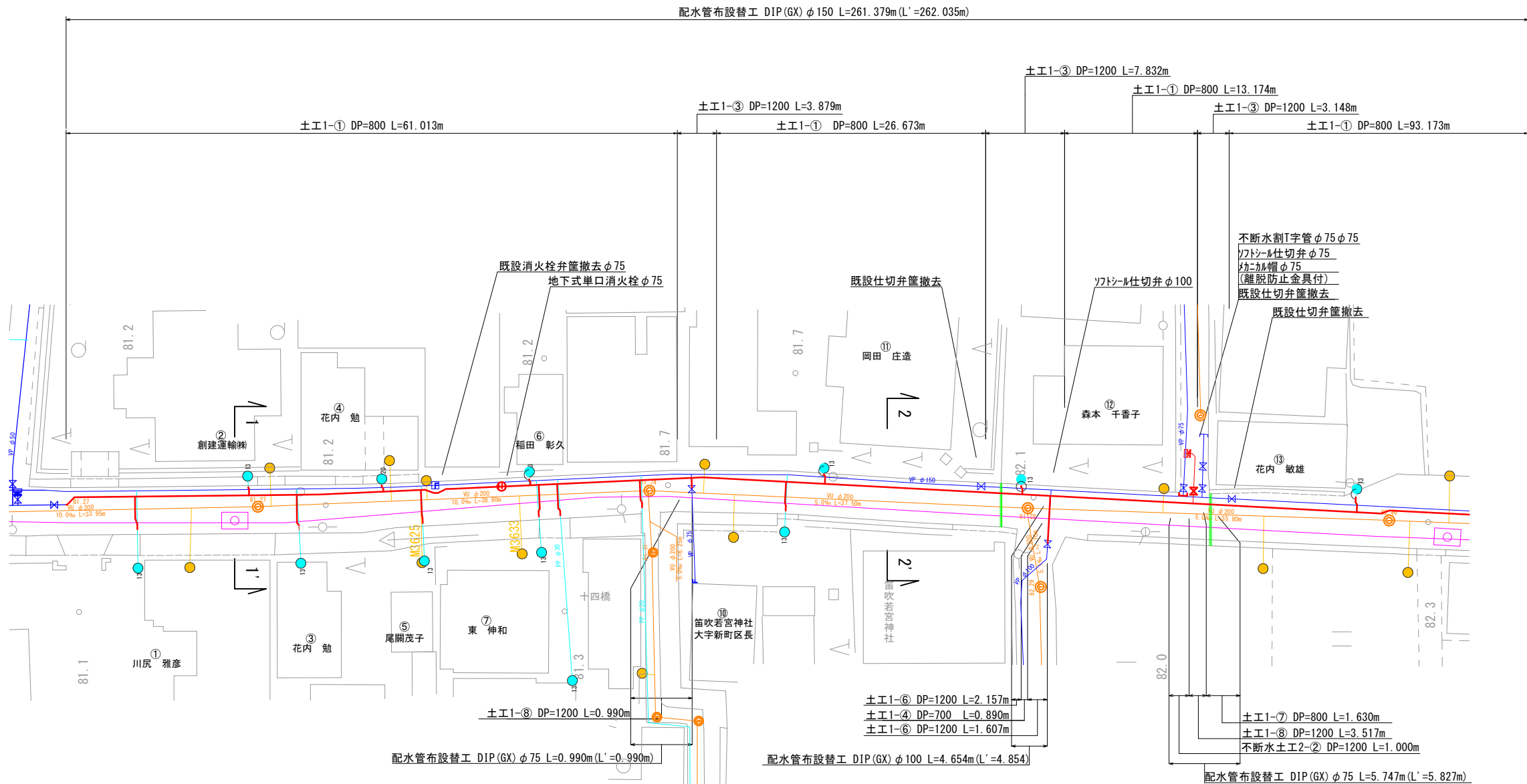
(510000-0)

第95号表 SM515-0000-01		バックホウ(クレーン機能付)運転 1時間当り単価表					種別：クローラ型 山積0.45m3 2.9t吊 形状：排出ガス対策型1次 岩補正なし 備考：						
名	称	規	格	単位	数	量	単	価	金	額	雑	摘	要
運転手(特殊)				人							R1400		
軽油		1. 2号		リットル	8.6						T0710		
バックホウ損料 排出ガス対策型		クレーン機能付2.9t吊 クローラ型 山積0.45m3 1次		時間							M0220		
諸雑費				式	1						Z9000		
合 計				時間									
単 位 当 り				時間									

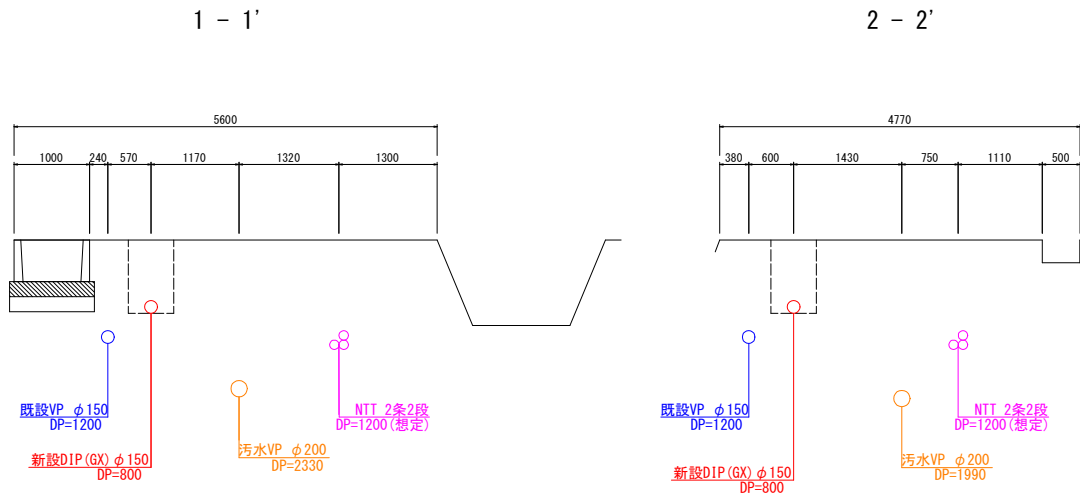
平面・横断図(1)



平面図 A1 S=1: 250  
A3 S=1: 500



横断図 A1 S=1:50  
A3 S=1:100



※埋設物の表記は目安であり、試掘等により確認すること。

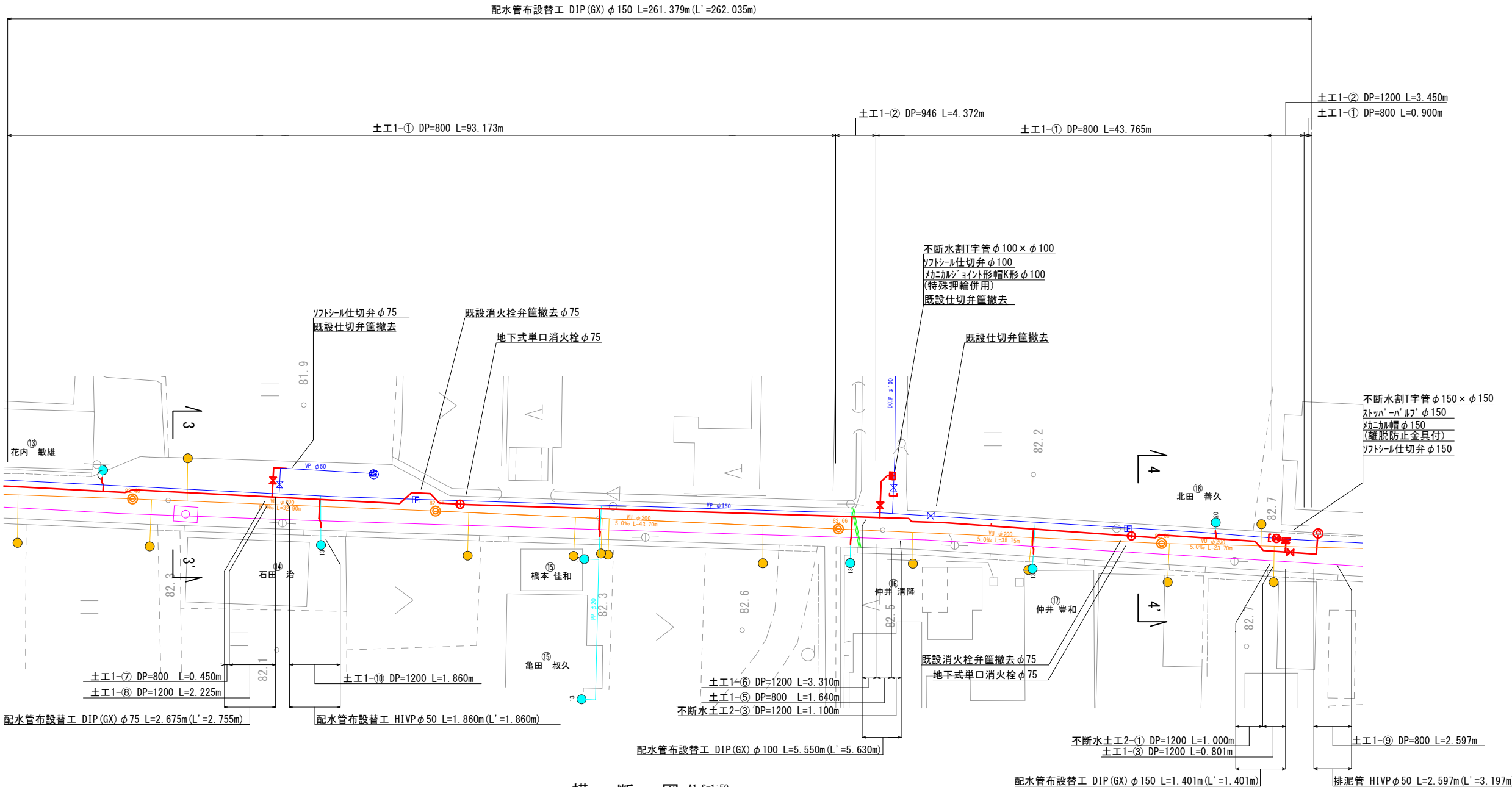
埋設物表記凡例	
<span style="color: blue;">—</span>	NTT
<span style="color: red;">—</span>	上水道
<span style="color: green;">—</span>	下水管
<span style="color: magenta;">—</span>	ガス管

事業名			
施設名			
年	工事名	第08-2004号 新町地内上水道配水管布設替工事	
度			
工事場所		葛城市 新町 地内	
図面		平面・横断図(1)	
図面番号	1/7	縮尺	図示
事業主体	葛城市水道課		

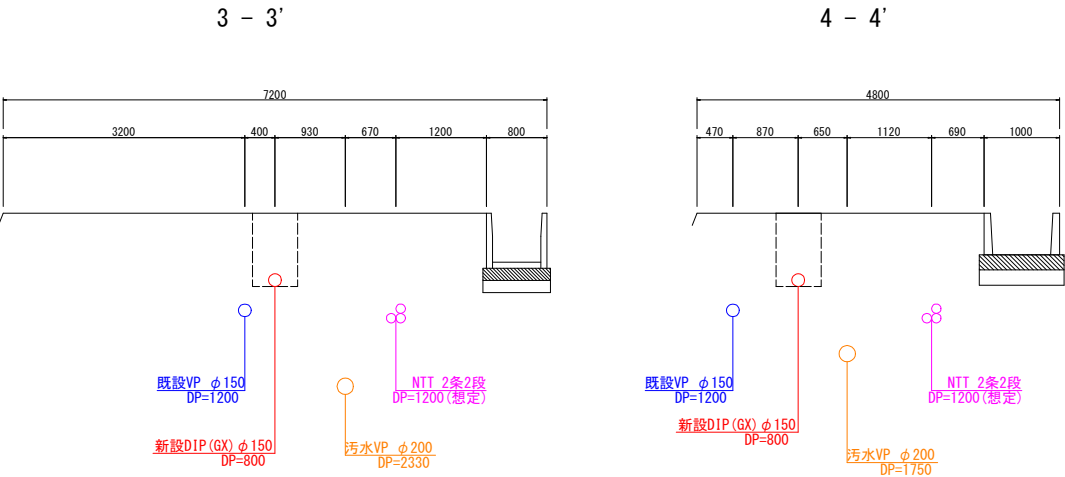
平面・横断図(2)



平面図 A1 S=1: 250  
A3 S=1: 600



横断図 A1 S=1:50  
A3 S=1:100

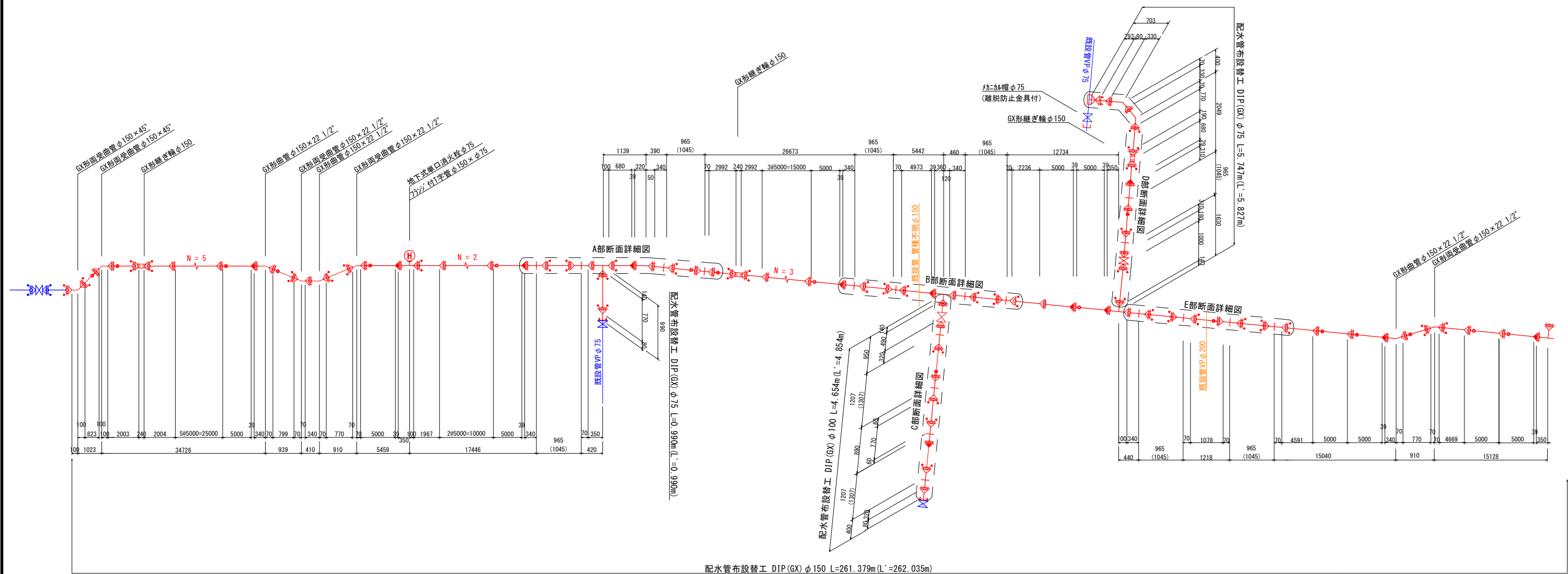


※埋設物の表記は目安であり、試掘等により確認すること。

事業名			
施設名			
年	工事名	第08-2004号	
度		新町地内上水道配水管布設替工事	
工事場所		葛城市 新町 地内	
図面		平面・横断図（2）	
図面番号	2/7	縮尺	図示
事業主体		葛城市水道課	

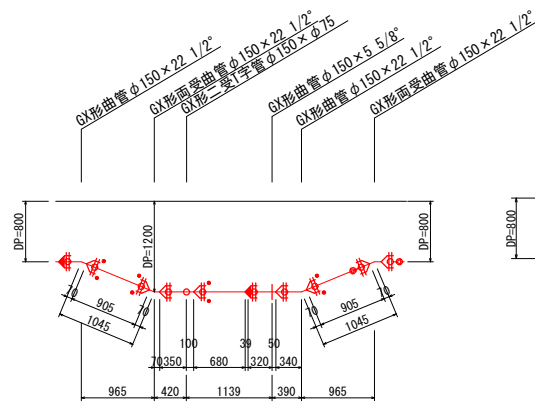
埋設物表記凡例	
—	NTT
—	上水道
—	下水管
—	ガス管

管 割 図(1) S-Free

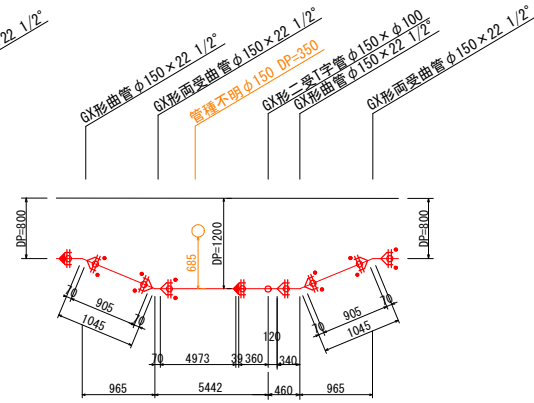


配水管布設工 DIP (GX)  $\phi 150 \ L=261.379m$  (L'=262.035m)

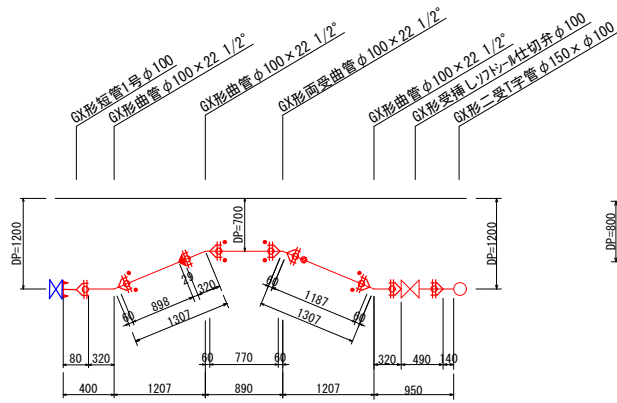
A部断面詳細図



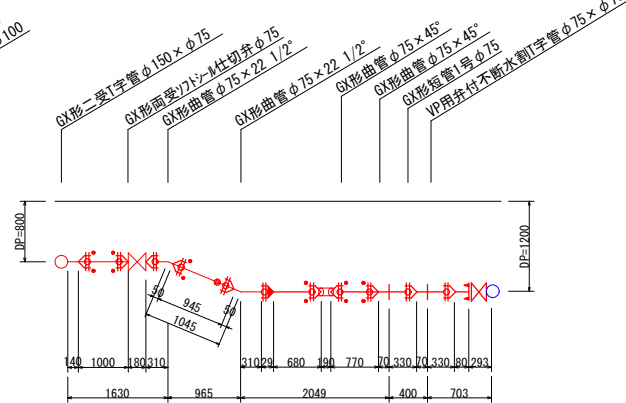
B部断面詳細図



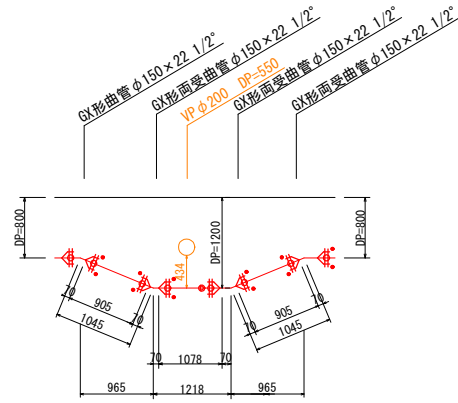
C部断面詳細図



D部断面詳細図



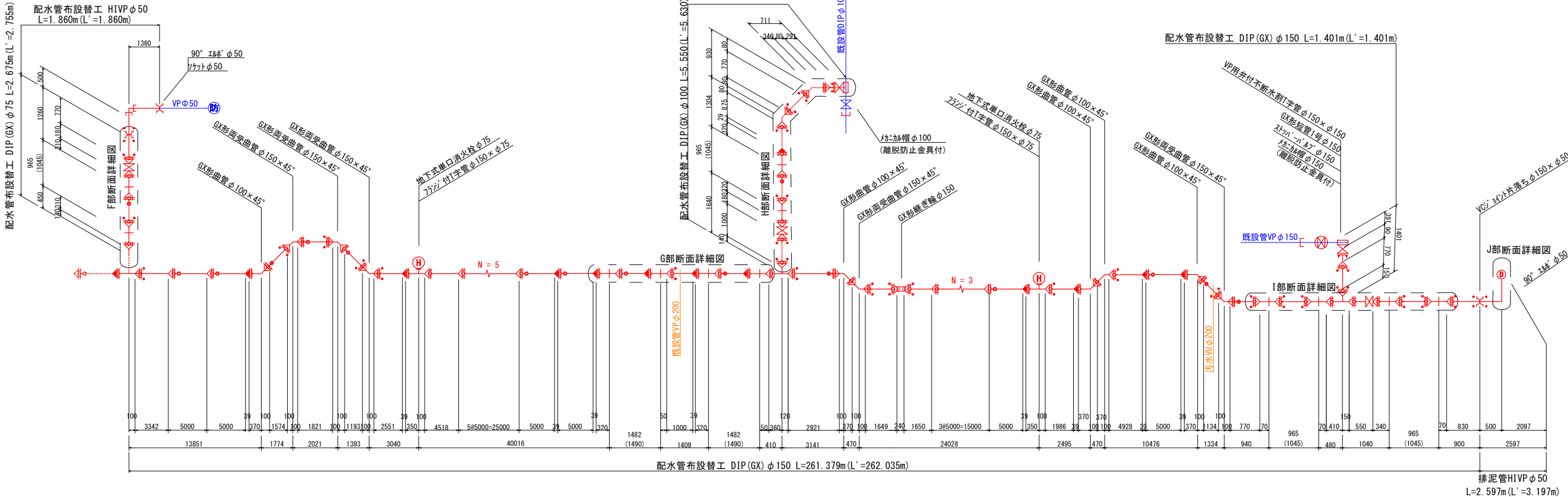
E部断面詳細図



※埋設物の表記は目安であり、試掘等により確認すること。

事業名				
施設名				
年	工事名	第08-2004号 新町地内上水道配水管布設替工事		
度				
工事場所		葛城市 新町 地内		
図面		管 割 図 (1)		
図面番号		3/7	縮 尺	Free
事業主体		葛 城 市 水 道 課		

管 割 図 (2)  $S=Free$



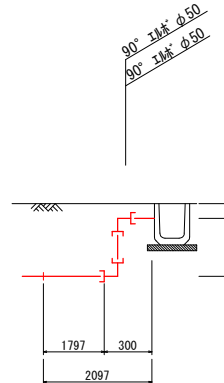
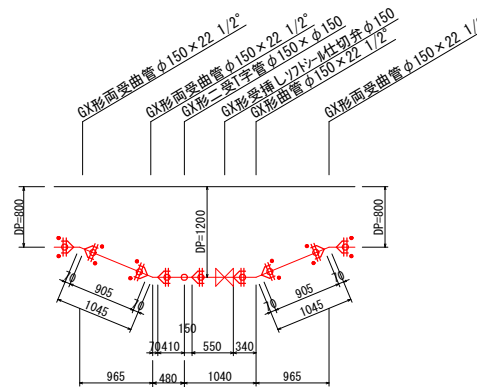
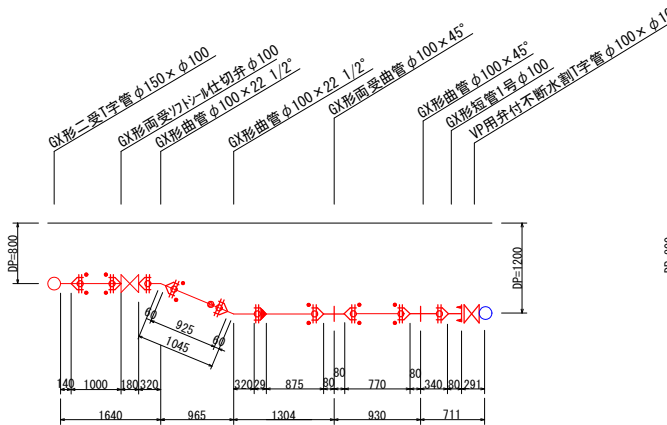
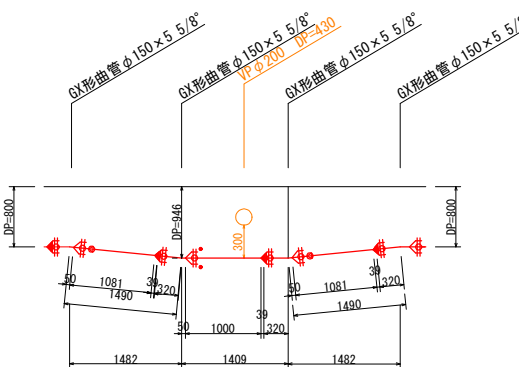
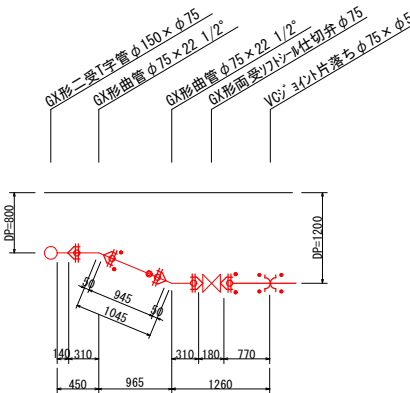
F部断面詳細図

### G部断面詳細図

### H部断面詳細

### I部断面詳細

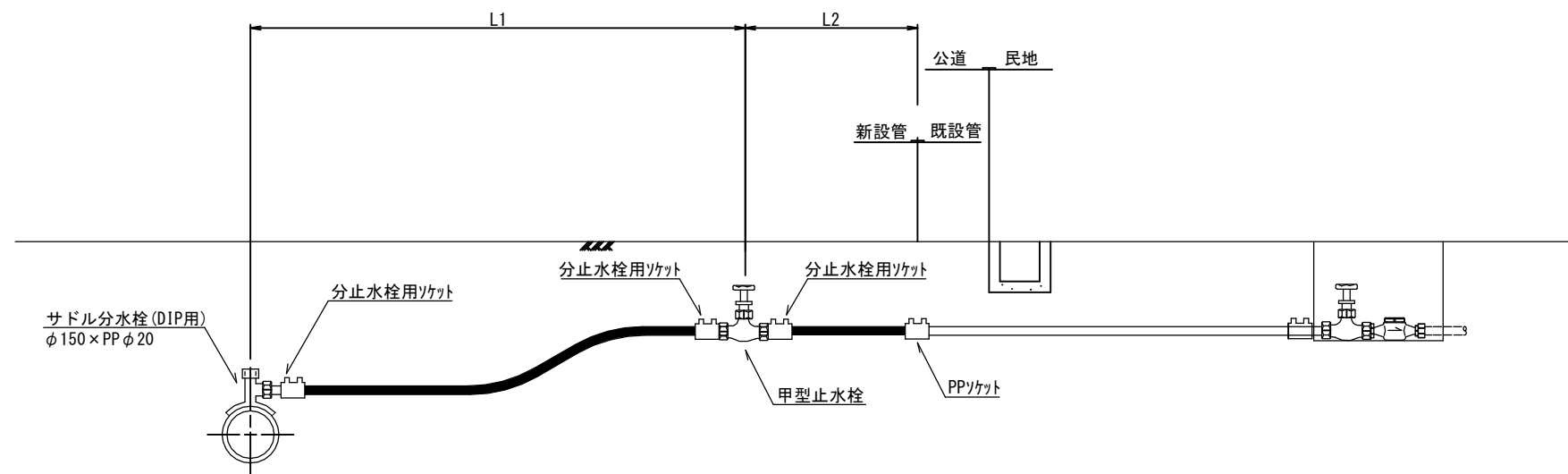
### J部断面詳細図



※埋設物の表記は目安であり、試掘等により確認すること。

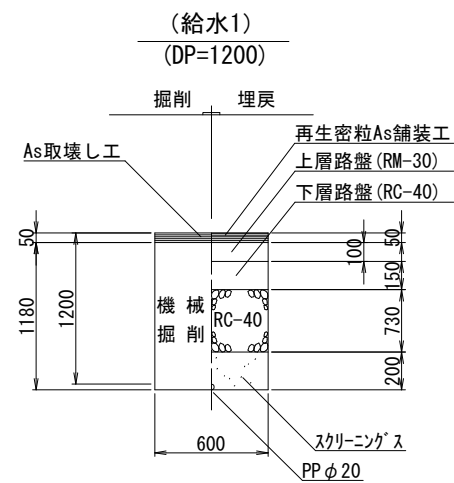
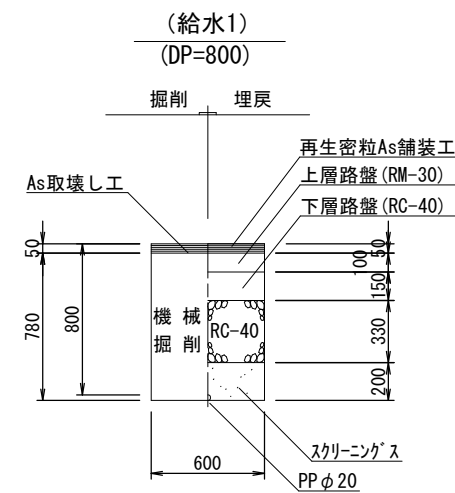
事業名			
施設名			
年	工事名	第08-2004号 新町地内上水道配水管布設替工事	
度			
工事場所		葛城市 新町 地内	
図面		管 割 図 (2)	
図面番号	4/7	縮 尺	Free
事業主体	葛 城 市 水 道 課		

給水装置標準図



番号	使用者名	サドル分水栓 (DIP用)	分止水栓用ソケット	甲型止水栓	PPソケット	L1	L2	延長合計
1	川尻 雅彦	1	3	1	1	2.807m	0.500m	3.307m
2	創建運輸㈱	1	3	1	1	0.500m	0.500m	1.000m
3	花内 勉	1	3	1	1	3.071m		3.571m
4	花内 勉	1	3	1	1	0.500m		1.000m
5	尾関 茂子	1	3	1	1	2.795m		3.295m
6	稲田 彰久	1	3	1	1	0.500m		1.000m
7	東 伸和	1	3	1	1	2.663m		3.163m
8	森岡 偉晃	1	3	1	1	2.690m		3.190m
9	稲田 勝	1	3	1	1	2.241m		2.741m
10	笛吹若宮神社	1	3	1	1	2.384m		2.884m
11	岡田 庄造	1	3	1	1	0.500m		1.000m
12	森本 千香子	1	3	1	1	0.500m		1.000m
13	花内 敏雄	1	3	1	1	1.033m		1.533m
14	石田 治	1	3	1	1	2.588m		3.088m
15	橋本 佳和 亀田 叔久	1	3	1	1	2.542m		3.042m
16	仲井 清隆	1	3	1	1	2.525m		3.025m
17	仲井 豊和	1	3	1	1	2.159m		2.659m
18	北田 義久	1	3	1	1	0.500m		1.000m

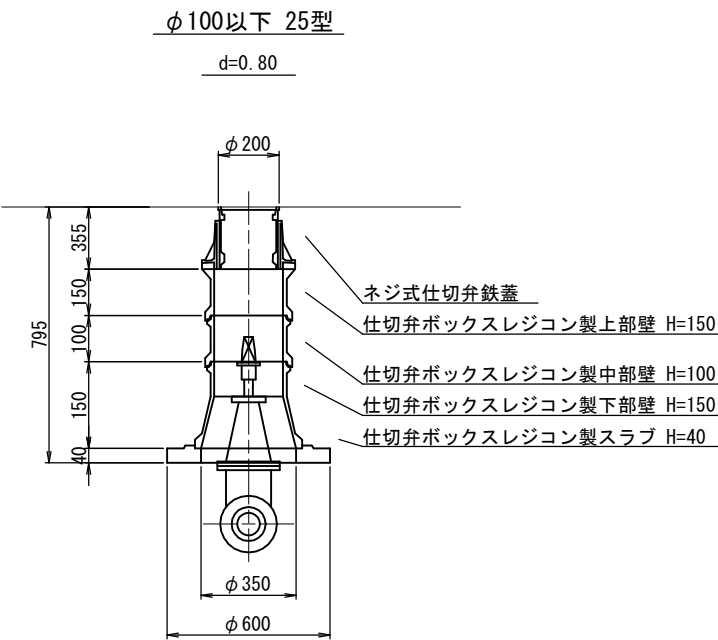
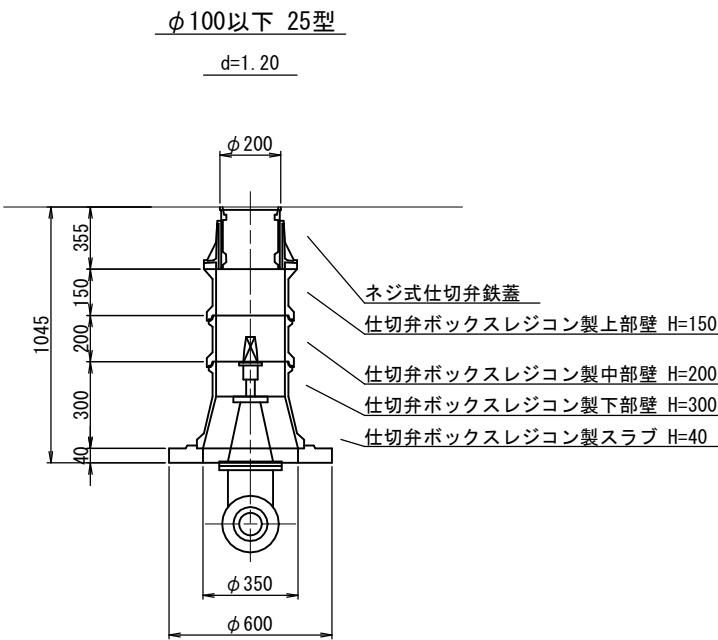
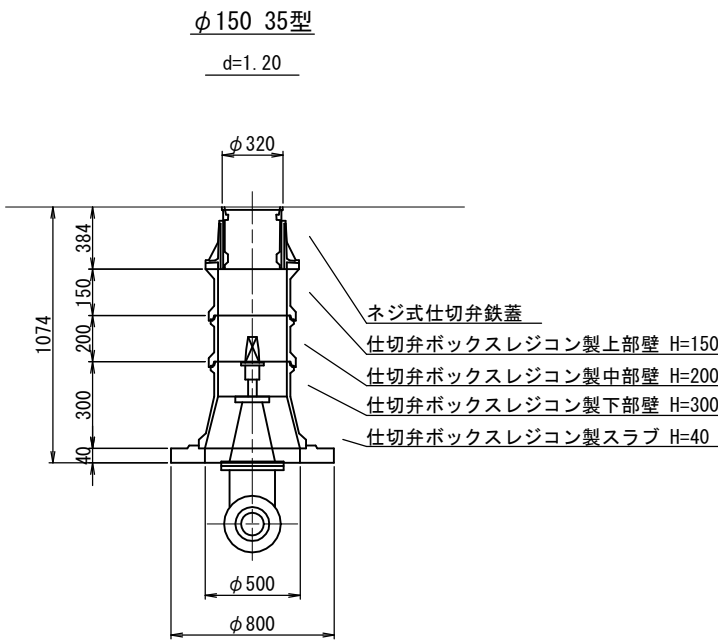
給水土工図



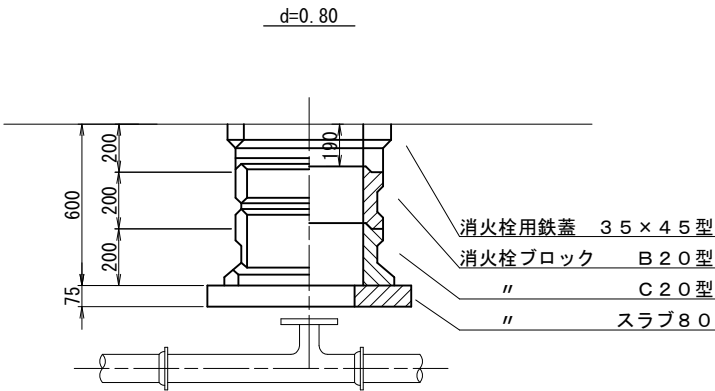
事業名			
施設名			
年	工事名	第08-2004号	
度		新町地内上水道配水管布設替工事	
工事場所		葛城市 新町 地内	
図面		給水標準図	
図面番号	5/7	縮尺	S=Free
事業主体		葛城市水道課	

弁室標準図 S=Free  
[3 工 区]

仕切弁室標準図 S=Free



消火栓室標準図 S=Free

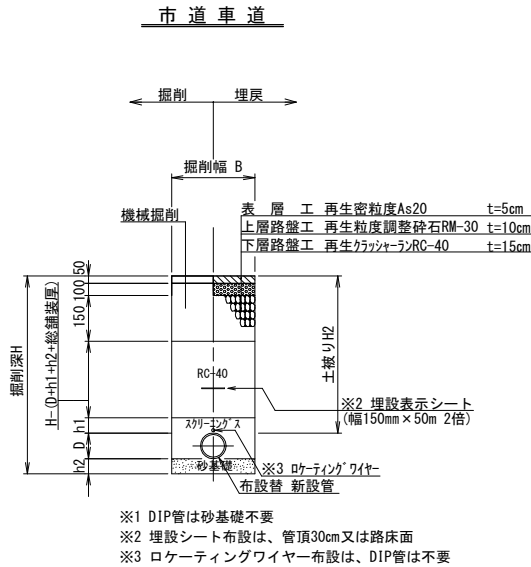


事業名				
施設名				
年	工事名	第08-2004号 新町地内上水道配水管布設替工事		
度				
工事場所		葛城市 新町 地内		
図面		弁室標準図		
図面番号		6/7	縮尺	S=Free
事業主体		葛城市水道課		

土工・土留工標準図

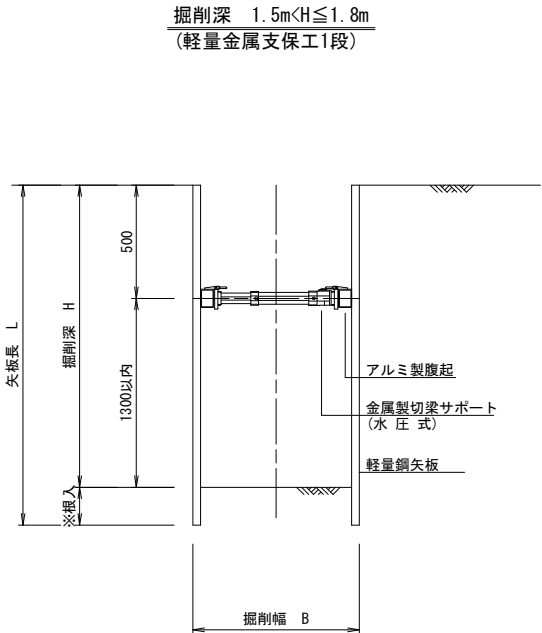
土工標準図

S=Free



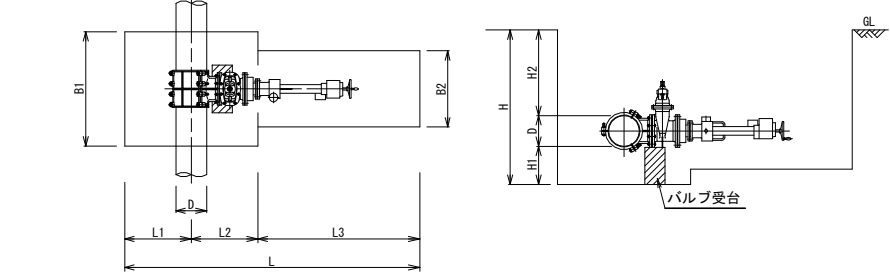
土留工標準図

S=Free



不断水分岐土工図

S=Free

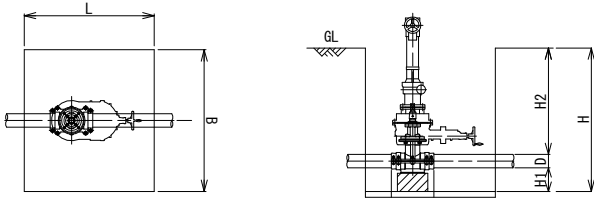


不断水割岐 寸法表

No.	管種	呼び径	H	D	H1	H2	L	L1	L2	L3	B1	B2
2 - ①	VP	φ150×φ150	1665	165	300	1200	2300	400	600	1300	1000	600
2 - ②	VP	φ75×φ75	1589	89	300	1200	2200	400	600	1200	900	600
2 - ③	DIP	φ100×φ100	1618	118	300	1200	2300	500	600	1200	900	600

不断水ストッパー土工図

S=Free



不断水ストッパー 寸法表

管種	呼び径	H	D	H1	H2	L	B
VP	φ150	1565	165	200	1200	1300	1200

標準配管 素掘区間 寸法表

No.	管 種	呼び径	管外径D	掘削深H	土被りH2	管防護h1	砂基礎h2	掘削幅B
1 - ①	DIP (GX)	150	169	969	800	100		600
1 - ②	DIP (GX)	150	169	1115	946	100		600
1 - ③	DIP (GX)	150	169	1369	1200	100		600
1 - ④	DIP (GX)	100	118	818	700	100		600
1 - ⑤	DIP (GX)	100	118	918	800	100		600
1 - ⑥	DIP (GX)	100	118	1318	1200	100		600
1 - ⑦	DIP (GX)	75	93	893	800	100		600
1 - ⑧	DIP (GX)	75	93	1293	1200	100		600
1 - ⑨	HIVP	50	60	960	800	100	100	600
1 - ⑩	HIVP	50	60	1360	1200	100	100	600

掘削深	矢板長L	支保工	掘 削 幅 B						
			DIP φ150	DIP φ100	DIP φ75	HIVP φ50	(VP用)ストッパー φ150	(VP用)不断水分岐 φ150×φ150	(VP用)不断水分岐 φ75×φ75
1.5m<H≤1.8m	2.0m	1段					1200	1000	900
1.8m<H≤2.3m	2.5m	2段	---	---	---	---			900

支保工は軽量金属支保工とし切梁設置位置は工事箇所により計算の上決定すること。  
根入長 20cm以上

事業名				
施設名				
年	工事名	第08-2004号 新町地内上水道配水管布設替工事		
度				
工事場所		葛城市 新町 地内		
図面		土工・土留工標準図		
図面番号		7/7	縮尺	Free
事業主体		葛 城 市 水 道 課		



第08-2004号  
新町地内上水道配水管布設替工事

数 量 計 算 書

第08-2004号新町地内上水道配水管布設替工事 数量集計表

(1)

工 種	名 称	形状寸法	単位	数量	備 考
配水管布設工					
材料費	配水管 (DIP-GX φ 150)				
	直管	DIP-GX φ 150 (S種) 内面球形樹脂粉体 直管 + 切管 = 34本 + 18本	本	52	
	曲管	DIP-GX φ 150 × 90°	個		
	曲管	DIP-GX φ 150 × 45°	個	5	
	曲管	DIP-GX φ 150 × 22 1/2°	個	9	
	曲管	DIP-GX φ 150 × 11 1/4°	個		
	曲管	DIP-GX φ 150 × 5 5/8°	個		
	二受T字管	DIP-GX φ 150 × φ 150	個	1	
	二受T字管	DIP-GX φ 150 × φ 100	個	2	
	二受T字管	DIP-GX φ 150 × φ 75	個	3	
	受挿片落管	DIP-GX φ 150 × φ 100	個		
	挿受片落管	DIP-GX φ 150 × φ 100	個		
	両受曲管	DIP-GX φ 150 × 45°	個	7	
	両受曲管	DIP-GX φ 150 × 22 1/2°	個	13	
	フランジ付T字管	DIP-GX φ 150 × φ 75	個	3	
	浅層埋設形フランジ付T字管	DIP-GX φ 150 × φ 75	個		
	渦巻式フランジ付T字管	DIP-GX φ 150 × φ 75	個		

第08-2004号新町地内上水道配水管布設替工事 数量集計表

(2)

工 種	名 称	形状寸法	単位	数量	備 考
	継ぎ輪	DIP-GX φ 150	個	3	
	両受短管	DIP-GX φ 150	個		
	乙字管	DIP-GX φ 150 H=300	個		
	乙字管	DIP-GX φ 150 H=450	個		
	短管1号	DIP-GX φ 150 (7.5K)	個	1	
	短管2号	DIP-GX φ 150 (7.5K)	個		
	受挿しソフトシル仕切弁	DIP-GX φ 150	基	1	
	両受ソフトシル仕切弁	DIP-GX φ 150	基		
	フランジ形ソフトシル仕切弁	DIP-GX φ 150	基		
	不断水割T字管	DIP用 φ 200×φ 150	個		
	不断水割T字管	DIP用 φ 150×φ 150	個		
	不断水割T字管	VP用 φ 150×φ 150	個	1	
	ライナ	φ 150	個	21	
	P-Link	φ 150 コム輪含む	個		
	メカニカルソケット	DIP φ 150×HPPE φ 150	個		
	メカニカルソケット	DIP φ 150×HIVP φ 150	個		
	メカニカルソケット片落	DIP φ 150×HPPE φ 100	個		
	メカニカルソケット片落	DIP φ 150×HIVP φ 50	個	1	

第08-2004号新町地内上水道配水管布設替工事 数量集計表

(3)

工 種	名 称	形状寸法	単位	数量	備 考
	不断水ストップ・バルブ	DIP用 φ 150	個		
	不断水ストップ・バルブ	PE用 φ 150	個		
	不断水ストップ・バルブ	VP用 φ 150	個	1	
	帽	DIP-GX φ 150	個		
	帽	VP用 φ 150 メカニカル	個	1	
	継ぎ輪	DIP-K φ 150	個		
	G-Link	φ 150 ボルト・ナット、ゴム輪含む	個	49	
	切管用挿口リング	φ 150	個		
	フランジ 接合品	DIP-GX φ 150 (7.5K) GF	組	1	
	フランジ 接合品	DIP-GX φ 150 (7.5K) RF	組		
	フランジ 接合品	DIP-GX φ 75 (7.5K) GF	組		
	フランジ 接合品	DIP-GX φ 75 (7.5K) RF	組		
	異形管接合品	DIP-GX φ 150	組	28	
	空気弁	φ 25	基		
	補修弁	φ 75	基		



第08-2004号新町地内上水道配水管布設替工事 数量集計表

(5)

工 種	名 称	形状寸法	単位	数量	備 考
配水管布設工					
労務費	配水管 (DIP-GX φ 150)				
	鋳鉄管布設工	φ 150 吊込み据付(機械力)	m	262.9	
	GX形継手接合工	φ 150 直管	口	51	
	GX形継手接合工	φ 150 P-Link	口		
	GX形継手接合工	φ 150 異形管	口	23	
	GX形継手接合工	φ 150 G-Link	口	49	
	メカニカル継手工	φ 150	口	2	
	メカニカル継手工	φ 100	口		
	ポリエチレン管(メカニカル)継手工	φ 150	口		
	ポリエチレン管(メカニカル)継手工	φ 100	口		
	フランジ継手工	φ 150	口	1	
	フランジ継手工	φ 75	口		
	鋳鉄管切断工	φ 150 切断のみ	口	41	
	仕切弁設置工	φ 150 機械力 縦型	基	1	
	仕切弁ボックス設置工	鉄蓋 円形 2号	箇所	1	
	仕切弁ボックス設置工	レジンコンクリート製 円形 2号 上部壁 H=150	箇所	1	
	仕切弁ボックス設置工	レジンコンクリート製 円形 2号 中部壁 H=200	箇所	1	

第08-2004号新町地内上水道配水管布設替工事 数量集計表

(6)

工 種	名 称	形状寸法	単位	数量	備 考
	仕切弁ボックス設置工	レジンコンクリート製 円形 2号 下部壁 H=300	箇所	1	
	仕切弁ボックス設置工	レジンコンクリート製 円形 2号 底版 H=40	箇所	1	
	不断水分岐工	DIP用 φ200×φ150	箇所		
	不断水分岐工	DIP用 φ150×φ150	箇所		
	不断水分岐工	VP用 φ150×φ150	箇所	1	
	ストップ・ハーフ設置工	DIP用 φ150	箇所		
	ストップ・ハーフ設置工	PE用 φ150	箇所		
	ストップ・ハーフ設置工	VP用 φ150	箇所	1	
	空気弁設置工	人力施工 φ13～25	箇所		
	空気弁ボックス設置工	鉄蓋	箇所		
	空気弁ボックス設置工	レジンコンクリート製	箇所		
	空気弁ボックス設置工	レジンコンクリート製	箇所		
	空気弁ボックス設置工	レジンコンクリート製	箇所		
	空気弁ボックス設置工	レジンコンクリート製	箇所		
	管明示シート工		m	262.2	
	管明示テープ工		m	168.5	
	ボッチェレンスリーブ被覆工	φ150	m	262.9	
	既設仕切弁ボックス撤去工	鉄蓋 円形 2号	箇所	6	





第08-2004号新町地内上水道配水管布設替工事 数量集計表

(8)

[illegible]

第08-2004号新町地内上水道配水管布設替工事 数量集計表

(9)

工 種	名 称	形状寸法	単位	数量	備 考
	管路土工	掘削 BH0.13m <sup>3</sup>	m3	3.7	
		管周埋戻 BH0.13m <sup>3</sup> スクリーンゲス	m3	1.5	
		管路埋戻 BH0.13m <sup>3</sup> RC-40	m3	3.4	
	残土処分工	ダンプトラック2t積 BH0.28m <sup>3</sup> 積込 4t積ダンプトラック運搬 L=10.0km DID無	m3	3.7	
	土留工	軽量鋼矢板建込引抜 掘削深2.0m以下(両側)	m	3.3	
		軽量金属支保工設置撤去 設置段数1段 掘削深2.0m以下	m	3.3	
	仮復旧工	市道 車道 表層工 再生密粒度As20 t=5cm	m2	160.8	
		市道 車道 上層路盤工 再生粒度調整碎石RM-30 t=10cm	m2	160.8	
		市道 車道 下層路盤工 再生クラッシャーランRC-40 t=15cm	m2	160.8	
		県道 車道 表層工 再生密粒度As13 t=5cm	m2		
		県道 車道 上層路盤工 再生粒度調整碎石RM-30 t=25cm	m2		
		県道 車道 下層路盤工 再生クラッシャーランRC-40 t=25cm	m2		

第08-2004号新町地内上水道配水管布設替工事 数量集計表

(10)

工 種	名 称	形状寸法	単位	数量	備 考
配水管布設工					
材料費	配水管 (DIP-GX φ 100)				
	直管	DIP-GX φ 100 (S種) 内面球形樹脂粉体 直管 + 切管 = 0本 + 2本	本	2	
	曲管	DIP-GX φ 100 × 90°	個		
	曲管	DIP-GX φ 100 × 45°	個	1	
	曲管	DIP-GX φ 100 × 22 1/2°	個	5	
	曲管	DIP-GX φ 100 × 11 1/4°	個		
	曲管	DIP-GX φ 100 × 5 5/8°	個		
	二受T字管	DIP-GX φ 100 × φ 100	個		
	二受T字管	DIP-GX φ 100 × φ 75	個		
	受挿片落管	DIP-GX φ 100 × φ 75	個		
	挿受片落管	DIP-GX φ 100 × φ 75	個		
	両受曲管	DIP-GX φ 100 × 45°	個	1	
	両受曲管	DIP-GX φ 100 × 22 1/2°	個	1	
	フランジ付T字管	DIP-GX φ 100 × φ 75	個		
	浅層埋設形フランジ付T字管	DIP-GX φ 100 × φ 75	個		
	渦巻式フランジ付T字管	DIP-GX φ 100 × φ 75	個		
	継ぎ輪	DIP-GX φ 100	個		

第08-2004号新町地内上水道配水管布設替工事 数量集計表

(11)

工 種	名 称	形状寸法	単位	数量	備 考
	両受短管	DIP-GX φ 100	個		
	乙字管	DIP-GX φ 100 H=300	個		
	乙字管	DIP-GX φ 100 H=450	個		
	短管1号	DIP-GX φ 100 (7.5K)	個	2	
	短管2号	DIP-GX φ 100 (7.5K)	個		
	受挿しソフトシール仕切弁	DIP-GX φ 100	基	1	
	両受ソフトシール仕切弁	DIP-GX φ 100	基	1	
	フランジ形ソフトシール仕切弁	DIP-GX φ 100	基		
	不断水割T字管	DIP用 φ 100×φ 100	個	1	
	不断水割T字管	PE用 φ 100×φ 100	個		
	不断水割T字管	VP用 φ 100×φ 100	個		
	ライナ	φ 100	個	2	
	P-Link	φ 100 コム輪含む	個		
	メカニカルソケット	DIP φ 100×HPPE φ 100	個		
	メカニカルソケット	DIP φ 100×HIVP φ 100	個		
	メカニカルソケット片落	DIP φ 100×HPPE φ 75	個		
	メカニカルソケット片落	DIP φ 100×HIVP φ 75	個		
	不断水ストッパードラフ	DIP用 φ 100	個		

## 第08-2004号新町地内上水道配水管布設替工事 数量集計表

(12)

工 種	名 称	形状寸法	単位	数量	備 考
	不断水ストップバルブ	PE用 φ100	個		
	不断水ストップバルブ	VP用 φ100	個		
	帽	DIP-GX φ100	個	1	
	帽	VP用 φ100 メカニカル	個		
	継ぎ輪	DIP-K φ100	個		
	G-Link	φ100 ボルト・ナット、ゴム輪含む	個	9	
	切管用挿口リング	φ100	個		
	フランジ 接合品	DIP-GX φ100 (7.5K) GF	組	2	
	フランジ 接合品	DIP-GX φ100 (7.5K) RF	組		
	フランジ 接合品	DIP-GX φ75 (7.5K) GF	組		
	フランジ 接合品	DIP-GX φ75 (7.5K) RF	組		
	異形管接合品	DIP-GX φ100	組	7	
	空気弁	φ25	基		
	補修弁	φ75	基		



第08-2004号新町地内上水道配水管布設替工事 数量集計表

(14)

工 種	名 称	形状寸法	単位	数量	備 考
配水管布設工					
労務費	配水管 (DIP-GX φ 100)				
	鋳鉄管布設工	φ 100 吊込み据付(機械力)	m	9.8	
	GX形継手接合工	φ 100 直管	口	2	
	GX形継手接合工	φ 100 P-Link	口		
	GX形継手接合工	φ 100 異形管	口	7	
	GX形継手接合工	φ 100 G-Link	口	10	
	メカニカル継手工	φ 100	口	1	
	メカニカル継手工	φ 75	口		
	ポリエチレン管(メカニカル)継手工	φ 100	口		
	ポリエチレン管(メカニカル)継手工	φ 75	口		
	フランジ継手工	φ 100	口	2	
	フランジ継手工	φ 75	口		
	鋳鉄管切断工	φ 100 切断のみ	口	7	
	仕切弁設置工	φ 100 機械力 縦型	基	2	
	仕切弁ボックス設置工	鉄蓋 円形 1号	箇所	2	
	仕切弁ボックス設置工	レジンコンクリート製 円形 1号 上部壁 H=150	箇所	2	
	仕切弁ボックス設置工	レジンコンクリート製 円形 1号 中部壁 H=200	箇所	2	

第08-2004号新町地内上水道配水管布設替工事 数量集計表

(15)

工 種	名 称	形状寸法	単位	数量	備 考
	仕切弁ボックス設置工	レジンコンクリート製 円形 1号 下部壁 H=300	箇所	2	
	仕切弁ボックス設置工	レジンコンクリート製 円形 1号 底版 H=40	箇所	2	
	不断水分岐工	DIP用 φ100×φ100	箇所	1	
	不断水分岐工	PE用 φ100×φ100	箇所		
	不断水分岐工	VP用 φ100×φ100	箇所		
	ストップ・ハーフ設置工	DIP用 φ100	箇所		
	ストップ・ハーフ設置工	PE用 φ100	箇所		
	ストップ・ハーフ設置工	VP用 φ100	箇所		
	空気弁設置工	人力施工 φ13～25	箇所		
	空気弁ボックス設置工	鉄蓋	箇所		
	空気弁ボックス設置工	レジンコンクリート製	箇所		
	空気弁ボックス設置工	レジンコンクリート製	箇所		
	空気弁ボックス設置工	レジンコンクリート製	箇所		
	空気弁ボックス設置工	レジンコンクリート製	箇所		
	管明示シート工		m	9.5	
	管明示テープ工		m	4.2	
	ボッチェレンスリーブ被覆工	φ100	m	9.8	



第08-2004号新町地内上水道配水管布設替工事 数量集計表

(16)

工 種	名 称	形状寸法	単位	数量	備 考
土工費	配水管 (DIP-GX φ 100)				
	アスファルト舗装版切断工	掘削時 t ≤ 15cm	m	19.2	
	コンクリート舗装版切断工	掘削時 t ≤ 15cm	m		
	アスファルト舗装版取壊し積込工	掘削時 t ≤ 10cm 掘削 BH0.13m <sup>3</sup> 市道 車道	m <sup>2</sup>	5.7	
		掘削時 t ≤ 10cm 掘削 BH0.28m <sup>3</sup> 県道 車道	m <sup>2</sup>		
	コンクリート舗装版破碎工	掘削時 t ≤ 15cm 掘削 BH0.45m <sup>3</sup> 市道 車道 (Co)	m <sup>2</sup>		
	アスファルト塊処理工	掘削時As殻運搬 4t積ダンプトラック L=6.5km以下 DID無 積込 BH0.13m <sup>3</sup> 市道 車道	m <sup>3</sup>	0.2	
		掘削時As殻運搬 4t積ダンプトラック L=6.5km以下 DID無 積込 BH0.28m <sup>3</sup> 県道 車道	m <sup>3</sup>		
	殻運搬	掘削時Co殻運搬 10t積ダンプトラック L=11.5km以下 DID無 積込 BH0.45m <sup>3</sup> 市道 車道 (Co)	m <sup>3</sup>		
	廃材処分	掘削時As殻処分	t	0.5	
		掘削時Co殻(無筋)処分	t		
	構造物とりこわし工	鉄筋構造物 機械施工(仕切弁ボックス)	m <sup>3</sup>		
		仕切弁・空気弁ボックス撤去時Co殻有筋運搬 4積ダンプトラック L=19.0km以下 DID無	m <sup>3</sup>		
		仕切弁・空気弁ボックス撤去時二次製品処分	m <sup>3</sup>		

第08-2004号新町地内上水道配水管布設替工事 数量集計表

(17)

工 種	名 称	形状寸法	単位	数量	備 考
	管路土工	掘削 BH0.13m <sup>3</sup>	m3		
		管周埋戻 BH0.13m <sup>3</sup> スクリーンゲス	m3		
		管路埋戻 BH0.13m <sup>3</sup> RC-40	m3		
	残土処分工	ダンプトラック2t積 BH0.28m <sup>3</sup> 積込 4t積ダンプトラック運搬 L=10.0km DID無	m3		
	土留工	軽量鋼矢板建込引抜 掘削深2.0m以下(両側)	m		
		軽量金属支保工設置撤去 設置段数1段 掘削深2.0m以下	m		
	仮復旧工	市道 車道 表層工 再生密粒度As20 t=5cm	m2	5.7	
		市道 車道 上層路盤工 再生粒度調整碎石RM-30 t=10cm	m2	5.7	
		市道 車道 下層路盤工 再生クラッシャーランRC-40 t=15cm	m2	5.7	
		県道 車道 表層工 再生密粒度As13 t=5cm	m2		
		県道 車道 上層路盤工 再生粒度調整碎石RM-30 t=25cm	m2		
		県道 車道 下層路盤工 再生クラッシャーランRC-40 t=25cm	m2		

第08-2004号新町地内上水道配水管布設替工事 数量集計表

(18)

工 種	名 称	形状寸法	単位	数量	備 考
配水管布設工					
材料費	配水管 (DIP-GX φ 75)				
	直管	DIP-GX φ 75 (S種) 内面球状シリ樹脂粉体 直管 + 切管 = 0本 + 2本	本	2	
	曲管	DIP-GX φ 75 × 90°	個		
	曲管	DIP-GX φ 75 × 45°	個	2	
	曲管	DIP-GX φ 75 × 22 1/2°	個	4	
	曲管	DIP-GX φ 75 × 11 1/4°	個		
	曲管	DIP-GX φ 75 × 5 5/8°	個		
	二受T字管	DIP-GX φ 75 × φ 75	個		
	両受曲管	DIP-GX φ 75 × 45°	個		
	両受曲管	DIP-GX φ 75 × 22 1/2°	個		
	フランジ付T字管	DIP-GX φ 75 × φ 75	個		
	浅層埋設形フランジ付T字管	DIP-GX φ 75 × φ 75	個		
	渦巻式フランジ付T字管	DIP-GX φ 75 × φ 75	個		
	継ぎ輪	DIP-GX φ 75	個	1	
	両受短管	DIP-GX φ 75	個		
	乙字管	DIP-GX φ 75 H=300	個		
	乙字管	DIP-GX φ 75 H=450	個		

第08-2004号新町地内上水道配水管布設替工事 数量集計表

(19)

工 種	名 称	形状寸法	単位	数量	備 考
	短管1号	DIP-GX φ 75 (7.5K)	個	2	
	短管2号	DIP-GX φ 75 (7.5K)	個		
	受挿しソフトシール仕切弁	DIP-GX φ 75	基		
	両受ソフトシール仕切弁	DIP-GX φ 75	基	2	
	フランジ形ソフトシール仕切弁	DIP-GX φ 75	基		
	不断水割T字管	DIP用 φ 75×φ 75	個		
	不断水割T字管	PE用 φ 75×φ 75	個		
	不断水割T字管	VP用 φ 75×φ 75	個	1	
	ライク	φ 75	個	1	
	P-Link	φ 75 コム輪含む	個		
	メカニカルソケット	DIP φ 75×HPPE φ 75	個		
	メカニカルソケット	DIP φ 75×HIVP φ 75	個		
	メカニカルソケット片落	DIP φ 75×HPPE φ 50	個		
	メカニカルソケット片落	DIP φ 75×HIVP φ 50	個	2	
	不断水ストップバルブ	DIP用 φ 75	個		
	不断水ストップバルブ	PE用 φ 75	個		
	不断水ストップバルブ	VP用 φ 75	個		
	帽	DIP-GX φ 75	個		

第08-2004号新町地内上水道配水管布設替工事 数量集計表

(20)

[illegible]



第08-2004号新町地内上水道配水管布設替工事 数量集計表

(22)

工 種	名 称	形状寸法	単位	数量	備 考
配水管布設工					
労務費	配水管 (DIP-GX φ 75)				
	鋳鉄管布設工	φ 75 吊込み据付 (機械力)	m	9.2	
	GX形継手接合工	φ 75 直管	口	1	
	GX形継手接合工	φ 75 P-Link	口		
	GX形継手接合工	φ 75 異形管	口	7	
	GX形継手接合工	φ 75 G-Link	口	10	
	メカニカル継手工	φ 75	口	2	
	メカニカル継手工	φ 50	口		
	ポリエチレン管 (メカニカル) 継手工	φ 75	口		
	ポリエチレン管 (メカニカル) 継手工	φ 50	口		
	フランジ 継手工	φ 75	口	2	
	ポリエチレン管継手工	φ 50 融着 (EF) 接合 1口継手	箇所		
	鋳鉄管切断工	φ 75 切断のみ	口	7	
	仕切弁設置工	φ 75 機械力 縦型	基	2	
	仕切弁ボックス設置工	鉄蓋 円形 1号	箇所	3	
	仕切弁ボックス設置工	レジンコンクリート製 円形 1号 上部壁 H=150	箇所	3	
	仕切弁ボックス設置工	レジンコンクリート製 円形 1号 中部壁 H=200	箇所	2	

第08-2004号新町地内上水道配水管布設替工事 数量集計表

(23)

工 種	名 称	形状寸法	単位	数量	備 考
	仕切弁ボックス設置工	レジンコンクリート製 円形 1号 下部壁 H=300	箇所	2	
	仕切弁ボックス設置工	レジンコンクリート製 円形 1号 底版 H=40	箇所	3	
	不断水分岐工	DIP用 φ75×φ75	箇所		
	不断水分岐工	PE用 φ75×φ75	箇所		
	不断水分岐工	VP用 φ75×φ75	箇所	1	
	ストップ・バルブ設置工	DIP用 φ75	箇所		
	ストップ・バルブ設置工	PE用 φ75	箇所		
	ストップ・バルブ設置工	VP用 φ75	箇所		
	空気弁設置工	人力施工 φ13～25	箇所		
	空気弁ボックス設置工	鉄蓋	箇所		
	空気弁ボックス設置工	レジンコンクリート製	箇所		
	空気弁ボックス設置工	レジンコンクリート製	箇所		
	空気弁ボックス設置工	レジンコンクリート製	箇所		
	空気弁ボックス設置工	レジンコンクリート製	箇所		
	管明示シート工		m	8.5	
	管明示テープ工		m	2.9	
	ボッチェレンスリーブ被覆工	φ75	m	9.2	



第08-2004号新町地内上水道配水管布設替工事 数量集計表

(24)

工 種	名 称	形状寸法	単位	数量	備 考
土工費	配水管 (DIP-GX φ 75)				
	アスファルト舗装版切断工	掘削時 t ≤ 15cm	m	10.5	
	コンクリート舗装版切断工	掘削時 t ≤ 15cm	m		
	アスファルト舗装版取壊し積込工	掘削時 t ≤ 10cm 掘削 BH0.13m <sup>3</sup> 市道 車道	m <sup>2</sup>	3.1	
		掘削時 t ≤ 10cm 掘削 BH0.28m <sup>3</sup> 県道 車道	m <sup>2</sup>		
	コンクリート舗装版破碎工	掘削時 t ≤ 15cm 掘削 BH0.45m <sup>3</sup> 市道 車道 (Co)	m <sup>2</sup>		
	アスファルト塊処理工	掘削時As殻運搬 4t積ダンプトラック L=6.5km以下 DID無 積込 BH0.13m <sup>3</sup> 市道 車道	m <sup>3</sup>	0.1	
		掘削時As殻運搬 4t積ダンプトラック L=6.5km以下 DID無 積込 BH0.28m <sup>3</sup> 県道 車道	m <sup>3</sup>		
	殻運搬	掘削時Co殻運搬 10t積ダンプトラック L=11.5km以下 DID無 積込 BH0.45m <sup>3</sup> 市道 車道 (Co)	m <sup>3</sup>		
	廃材処分	掘削時As殻処分	t	0.2	
		掘削時Co殻(無筋)処分	t		
	構造物とりこわし工	鉄筋構造物 機械施工(仕切弁ボックス)	m <sup>3</sup>		
		仕切弁・空気弁ボックス撤去時Co殻有筋運搬 4積ダンプトラック L=19.0km以下 DID無	m <sup>3</sup>		
		仕切弁・空気弁ボックス撤去時二次製品処分	m <sup>3</sup>		

第08-2004号新町地内上水道配水管布設替工事 数量集計表

(25)

工 種	名 称	形状寸法	単位	数量	備 考
	管路土工	掘削 BH0.28m <sup>3</sup>	m3	3.4	
		管周埋戻 BH0.28m <sup>3</sup> スクリーンゲス	m3	0.5	
		管路埋戻 BH0.28m <sup>3</sup> RC-40	m3	2.0	
	残土処分工	ダンプトラック4t積 BH0.28m <sup>3</sup> 積込 4t積ダンプトラック運搬 L=10.0km DID無	m3	3.4	
	土留工	軽量鋼矢板建込引抜 掘削深2.0m以下(両側)	m		
		軽量金属支保工設置撤去 設置段数1段 掘削深2.0m以下	m		
	仮復旧工	市道 車道 表層工 再生密粒度As20 t=5cm	m2	3.1	
		市道 車道 上層路盤工 再生粒度調整碎石RM-30 t=10cm	m2	3.1	
		市道 車道 下層路盤工 再生クラッシャーランRC-40 t=15cm	m2	3.1	
		県道 車道 表層工 再生密粒度As13 t=5cm	m2		
		県道 車道 上層路盤工 再生粒度調整碎石RM-30 t=25cm	m2		
		県道 車道 下層路盤工 再生クラッシャーランRC-40 t=25cm	m2		

第08-2004号新町地内上水道配水管布設替工事 数量集計表

(26)

[illegible]



## 第08-2004号新町地内上水道配水管布設替工事 数量集計表

(28)

工 種	名 称	形状寸法	単位	数量	備 考
配水管布設工					
労務費	配水管 (HIVP φ 50, VP φ 40)				
	硬質塩化ビニル管据付工	φ 50	m	5.1	
	硬質塩化ビニル管据付工	φ 40	m		
	TS継手工	φ 50 2口当り	口	5	
	TS継手工	φ 50 1口当り	口		
	TS継手工	φ 40 2口当り	口		
	TS継手工	φ 40 1口当り	口		
	メカニカル継手工	φ 75以下	口	1	
	管明示シート工		m	4.5	
	管明示テープ工		m		
	ポリエチレンスリーブ被覆工	φ 75	m		
	ローケイニングワイヤー工		m		

第08-2004号新町地内上水道配水管布設替工事 数量集計表

(29)

工 種	名 称	形状寸法	単位	数量	備 考
土工費	配水管 (HIVP φ 50, VP φ 40)				
	アスファルト舗装版切断工	掘削時 t ≤ 15cm	m	8.9	
	コンクリート舗装版切断工	掘削時 t ≤ 15cm	m		
	アスファルト舗装版取壊し積込工	掘削時 t ≤ 10cm 掘削 BH0.28m <sup>3</sup> 市道 車道	m <sup>2</sup>	2.6	
		掘削時 t ≤ 10cm 掘削 BH0.28m <sup>3</sup> 県道 車道	m <sup>2</sup>		
	コンクリート舗装版破碎工	掘削時 t ≤ 15cm 掘削 BH0.45m <sup>3</sup> 市道 車道 (Co)	m <sup>2</sup>		
	アスファルト塊処理工	掘削時As殻運搬 4t積ダンプトラック L=6.5km以下 DID無 積込 BH0.28m <sup>3</sup> 市道 車道	m <sup>3</sup>	0.13	
		掘削時As殻運搬 4t積ダンプトラック L=6.5km以下 DID無 積込 BH0.28m <sup>3</sup> 県道 車道	m <sup>3</sup>		
	殻運搬	掘削時Co殻運搬 10t積ダンプトラック L=11.5km以下 DID無 積込 BH0.45m <sup>3</sup> 市道 車道 (Co)	m <sup>3</sup>		
	廃材処分	掘削時As殻処分	t	0.31	
		掘削時Co殻(無筋)処分	t		
	構造物とりこわし工	鉄筋構造物 機械施工(仕切弁ボックス)	m <sup>3</sup>		
		仕切弁・空気弁ボックス撤去時Co殻有筋運搬 4積ダンプトラック L=19.0km以下 DID無	m <sup>3</sup>		
		仕切弁・空気弁ボックス撤去時二次製品処分	m <sup>3</sup>		

第08-2004号新町地内上水道配水管布設替工事 数量集計表

(30)

工 種	名 称	形状寸法	単位	数量	備 考
	管路土工	掘削 BH0.28m <sup>3</sup>	m3	2.8	
		管周埋戻 BH0.28m <sup>3</sup> スクリーンゲス	m3	0.6	
		管路埋戻 BH0.28m <sup>3</sup> RC-40	m3	1.5	
	残土処分工	ダンプトラック4t積 BH0.28m <sup>3</sup> 積込 4t積ダンプトラック運搬 L=10.0km DID無	m3	2.8	
	土留工	軽量鋼矢板建込引抜 掘削深2.0m以下(両側)	m		
		軽量金属支保工設置撤去 設置段数1段 掘削深2.0m以下	m		
	仮復旧工	市道 車道 表層工 再生密粒度As20 t=5cm	m2	2.6	
		市道 車道 上層路盤工 再生粒度調整碎石RM-30 t=10cm	m2	2.6	
		市道 車道 下層路盤工 再生クラッシャーランRC-40 t=15cm	m2	2.6	
		県道 車道 表層工 再生密粒度As13 t=5cm	m2		
		県道 車道 上層路盤工 再生粒度調整碎石RM-30 t=25cm	m2		
		県道 車道 下層路盤工 再生クラッシャーランRC-40 t=25cm	m2		









第08-2004号新町地内上水道配水管布設替工事 数量集計表

(34)

[illegible]

第08-2004号新町地内上水道配水管布設替工事 数量集計表

(35)

工 種	名 称	形状寸法	単位	数量	備 考
給水管布設工					
配管費	給水管 (PP φ 20)				
	ポリエチレン管布設工	PP φ 20	m	41.5	
	ポリエチレン管継手工	PP φ 20	口	90	
	ポリエチレン管切断工	PP φ 20	口	36	
	サドル分水栓建込み工	DIP φ 150 × φ 20	箇所	18	
		DIP φ 100 × φ 20	箇所		
		DIP φ 75 × φ 20	箇所		
	止水栓取付け工	φ 20 接合2口含む・止水栓のみ取付け	箇所	18	
	量水器取付け工	φ 20 ねじ込み接合 筐のみ取付け	箇所	18	
	管明示シート工		m	41.5	
	管明示テープ工		m		
	ローリングワイヤー工	PP φ 20埋設部 材工共(平面延長分のみ計上。積算時割増。)	m	41.5	

第08-2004号新町地内上水道配水管布設替工事 数量集計表

(36)

工 種	名 称	形状寸法	単位	数量	備 考
給水管布設工					
土工費	給水管 (PP φ 20)				
	アスファルト舗装版切断工	掘削時 t ≤ 15cm	m	93.8	
	コンクリート舗装版切断工	掘削時 t ≤ 15cm	m		
	アスファルト舗装版取壊し積込工	掘削時 t ≤ 10cm 掘削 BH0.28m <sup>3</sup> 市道 車道	m <sup>2</sup>	28.1	
		掘削時 t ≤ 10cm 掘削 BH0.28m <sup>3</sup> 県道 車道	m <sup>2</sup>		
	コンクリート舗装版破碎工	掘削時 t ≤ 15cm 掘削 BH0.45m <sup>3</sup> 市道 車道 (Co)	m <sup>2</sup>		
	アスファルト塊処理工	掘削時As殻運搬 4t積タンブトラック L=6.5km以下 DID無 積込 BH0.28m <sup>3</sup> 市道 車道	m <sup>3</sup>	1.4	
		掘削時As殻運搬 4t積タンブトラック L=6.5km以下 DID無 積込 BH0.28m <sup>3</sup> 県道 車道	m <sup>3</sup>		
		掘削時Co殻運搬 10t積タンブトラック L=11.5km以下 DID無 積込 BH0.45m <sup>3</sup> 市道 車道 (Co)	m <sup>3</sup>		
	廃材処分	掘削時As殻処分	t	3.3	
		掘削時Co殻(無筋)処分	t		



# 第08-2004号 新町地内上水道配水管布設替工事

# 賃料日数算定書

工 種	形状・寸法	① 施工量Σ	② 日作業量	①/② 施工日数	適用歩掛
As舗装版切断工	t=15cm以下	575.2m	203m/日	2.83日	R6国土交通省土木工事積算基準p.1753
As舗装版取壊工	BH=0.28m <sup>3</sup> t=10cm以下	171.4m <sup>2</sup>	238m <sup>2</sup> /日	0.72日	R6水道事業実務必携p.168 100/0.42=238
バックホウ掘削工	BH=0.28m <sup>3</sup>	163.2m <sup>3</sup>	85m <sup>3</sup> /日	1.92日	R6水道事業実務必携p.164
各種埋戻工	BH=0.28m <sup>3</sup> 投入タンバ締固め	116.7m <sup>3</sup>	36m <sup>3</sup> /日	3.24日	R6水道事業実務必携p.165
土留工	軽量鋼矢板 建込引抜 H=2.0m以下	3.3m	35m/日	0.10日	R6水道事業実務必携p.48 100/(2+0.9)=34.5
	軽量金属支保 設置撤去	3.3m	91m/日	0.04日	R6水道事業実務必携p.51 100/(0.4+0.3+0.2+0.2)=90.9
仮復旧工 表層工	t=5cm	169.5m <sup>2</sup>	250m <sup>2</sup> /日	0.68日	R6水道事業実務必携p.179
仮復旧工 上層路盤工	1.8m未満	169.5m <sup>2</sup>	222m <sup>2</sup> /日	0.76日	R6水道事業実務必携p.179 100/0.45=222.2
仮復旧 下層路盤工	1.8m未満	169.5m <sup>2</sup>	222m <sup>2</sup> /日	0.76日	R6水道事業実務必携p.179 100/0.45=222.2
铸铁管布設工	φ75	8.7m	167m/日	0.05日	R6水道事業実務必携p.53 10/0.06=166.6
	φ100	9.8m	143m/日	0.07日	R6水道事業実務必携p.53 10/0.07=142.9
	φ150	263.1m	111m/日	2.37日	R6水道事業実務必携p.53 10/0.09=111.1
GX形継手接合工	φ75 直管	1口	20口/日	0.05日	R6水道事業実務必携p.58 1/0.05=20
	φ75 異形管	7口	20口/日	0.35日	R6水道事業実務必携p.58 1/0.05=20
	φ75 G-Link	8口	13口/日	0.64日	R6水道事業実務必携p.58 1/0.08=12.5
	φ100 直管	2口	20口/日	0.10日	R6水道事業実務必携p.58 1/0.05=20
	φ100 異形管	7口	20口/日	0.35日	R6水道事業実務必携p.58 1/0.05=20
	φ100 G-Link	10口	13口/日	0.80日	R6水道事業実務必携p.58 1/0.08=12.5
	φ150 直管	50口	20口/日	2.50日	R6水道事業実務必携p.58 1/0.05=20
	φ150 異形管	27口	17口/日	1.63日	R6水道事業実務必携p.58 1/0.06=16.6
	φ150 G-Link	46口	10口/日	4.42日	R6水道事業実務必携p.58 1/0.096=10.4
铸铁管切断工	φ75	7口	33口/日	0.21日	R6水道事業実務必携p.92 1/0.03=33.3
	φ100	7口	33口/日	0.21日	R6水道事業実務必携p.92 1/0.03=33.3
	φ150	39口	25口/日	1.56日	R6水道事業実務必携p.92 1/0.04=25
铸铁製仕切弁設置工	φ100以下	4基	33基/日	0.12日	R6水道事業実務必携p.98 1/0.03=33.3
	φ150	1基	25基/日	0.04日	R6水道事業実務必携p.98 1/0.04=25
不断水分岐工		3箇所	0.5箇所/日	1.50日	
ストッパーバルブ設置工		1箇所	0.5箇所/日	0.50日	
給水管切り替え		18箇所	14箇所/日	1.30日	
実工事日数				29.82日	⇒ 30.00日

路線実日数 交通誘導員	20日×2人+4日×3人+6日×4人=76人
-------------	------------------------