

# 消防団用防火衣仕様書

## 第1章 総 則

### 1 目的

本仕様書は、魚沼市（以下「甲」という。）が令和3年度に購入する消防団用防火衣について必要な事項を定める。

### 2 購入数量 50着

## 第2章 仕 様

### 1 防火衣はコート型とし、外衣とベスト型の中衣で構成されるものとする。

### 2 表生地材料

(1) 表面：超撥水加工 裏面：透湿防水加工

#### (2) 混用率

ア メタアラミド 95% (±5%) (JIS L 1030)

イ パラアラミド 5% (±2%) (JIS L 1030)

ウ 導電性繊維混入 (JIS L 1030)

#### (3) 重量

250 g / m<sup>2</sup> 以上

#### (4) 引張強力

ア 縦1600N 以上 (JIS L 1096 A法)

イ 横1100N 以上 (JIS L 1096 A法)

#### (5) 引裂強力

ア 縦60N 以上 (JIS L 1096 D法)

イ 横40N 以上 (JIS L 1096 D法)

#### (6) 燃焼性

ア 残炎時間 1秒以下 (JIS L 1091 A4法)

イ 余じん時間 1秒以下 (JIS L 1091 A4法)

ウ 炭化距離 10cm以下 (JIS L 1091 A4法)

#### (7) 寸法変化率

ア 縦±1.5%以下 (JIS L 1042 D法)

イ 横±1.5%以下 (JIS L 1042 D法)

#### (8) 撥水度

4級以上 (JIS L 1092 スプレー法)

#### (9) 透湿度

300 (g/m<sup>2</sup>・h) (JIS L 1099 A1法)

#### (10) 耐水圧

300mm以上 (JIS L 1092 低水圧法)

#### (11) 色

紺色

### 3 蛍光生地

#### (1) 素材

ア アクリル系 60% (±5%) (JIS L 1030)

イ レーヨン 15% (±3%) (JIS L 1030)

ウ ポリエステル 25% (±3%) (JIS L 1030)

(2) 燃焼性

ア 残炎時間 1秒以下

イ 余じん時間 5秒以下 (JIS L 1091 A4法)

ウ 炭化距離 15cm以下

(3) 限界酸素指数 (L. O. I)

28以上 (JIS L 1091 E2法)

(4) 輝度

色相 蛍光イエロー

(JIS T 8127:2015, 7.2の試験で要求事項に適合すること)

色	色度座標の範囲		輝度率の下限值 $\beta$ min
	X	y	
蛍光イエロー	0.387	0.610	0.70
	0.356	0.494	
	0.398	0.452	
	0.460	0.540	

3 補助材料

(1) 中衣生地

NX-4069LS (アラミド100%/シルバー防水加工)

(2) 肩あて (外衣)

KE-2018 (アラミド 100%/ニット)

(3) 芯 (衿、前立、右前持出し、雨ブタ、見返し)

日本バイリーン製又は同等品

(4) ファスナー

YKK製又は同等品

(5) ドットボタン (前立、脇下中衣着脱)

黄銅メッキ

(6) アイレット (ポケット底部)

黄銅メッキ

(7) マジックテープ (前合わせ、衿、ポケット、背)

YKK製クイックロン又は同等品

(8) 反射布

FTP-1550 蛍光ライムイエロー

(9) リブ (両袖口水切り部) 2/1リブ筒型

4 縫製

糸調子は上下共ツレ、タルミの無いようにし、返し針を完全にすること。

5 縫製要領

(1) 衿

ア 指定の芯を入れた、立ち衿型とする。

イ 左衿にチンストラップを取り付けマジックテープ止めとする。

(2) 前合わせ

ファスナー合わせとし、更に左身頃に前立を付け、右身頃とのマジックテープ止めとする。

- (3) 蛍光生地  
前身頃胸部、後ろ身頃背部、袖上腕部、衿外側部分に蛍光生地を表生地に重ねて縫い付ける。
- (4) 胸ポケット  
ア 2分割の雨ブタ付き3方マチポケットとする。  
イ 底に水抜きのアイレットを取り付け、雨ブタはマジックテープ止めとする。
- (5) 腰ポケット  
ア 雨ブタ付き2方マチポケットとする。  
イ 底に水抜きのアイレットを取り付け、雨ブタはマジックテープ止めとする。
- (6) 背部マチ、脇下マチ  
背部両側と両脇下に活動性を重視した構造のマチを入れる。
- (7) ベルト通し  
両前部、両脇部、背部の5か所とする。
- (8) マイクハンガー  
左胸上部にマイクハンガーを取り付ける。
- (9) 補助ポケット  
後ろ身頃右腰下に補助ポケット裏と合わせるマジックテープを取り付け、補助ポケットを付属する。
- (10) 肩あて  
肩裏に表共生地とアラミド製の肩あてを付ける。
- (11) 袖口  
二重構造とし、水切りの中袖口は、表共生地とリブとする。
- (12) 反射布  
胸部、裾部、両上腕部、両袖口部、各一廻りと両肩部に反射布を縫着する。
- (13) 衿吊り  
内側衿中央下に付ける。
- (14) 中衣  
ア ベスト型とし、背、両脇部には、冷却剤を挿入できるポケットを取り付ける。  
イ 前部分にファスナーを付け、見返しとの着脱式とする。  
ウ 背部は、マジックテープ、脇下部はドット釦の着脱式とする。
- (15) 背上部に指定の文字を入れる。文字は「魚沼市消防団」とし字体は丸ゴシックで色は紺色とする。（詳細は14 概要図（バックプリント））
- (16) 片布  
左腰ポケット位置裏側と中衣左前身頃に付ける。
- (17) サイズネーム  
内側衿中央下部と中衣片布下に挟み付ける。

## 6 納品

- (1) 製作前に見本品（寸法表）によるサイズ合わせを行うこと。
- (2) 受注者は、納入する際に甲の検査を受けること。
- (3) 検査の結果、本仕様に適合しないときは甲の指示する日までに再検査を受けること。

## 7 その他

- 本仕様で疑義が生じたときは、甲に連絡し指示を受けること。

8 寸 法 表

出来上がり寸法 (単位: c m)

サイズ	着 丈	衿 丈	胸 囲
M	91	80	119
L	95	82	125
LL	99	84	131
3L	103	86	137

許容差±2%

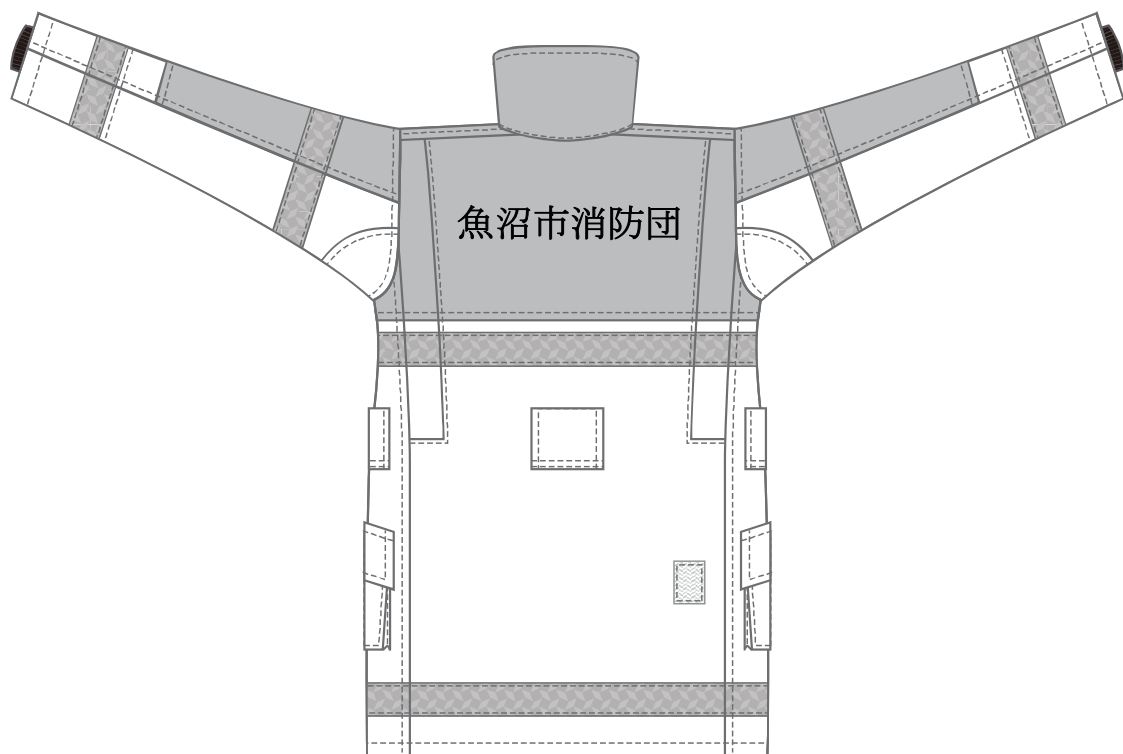
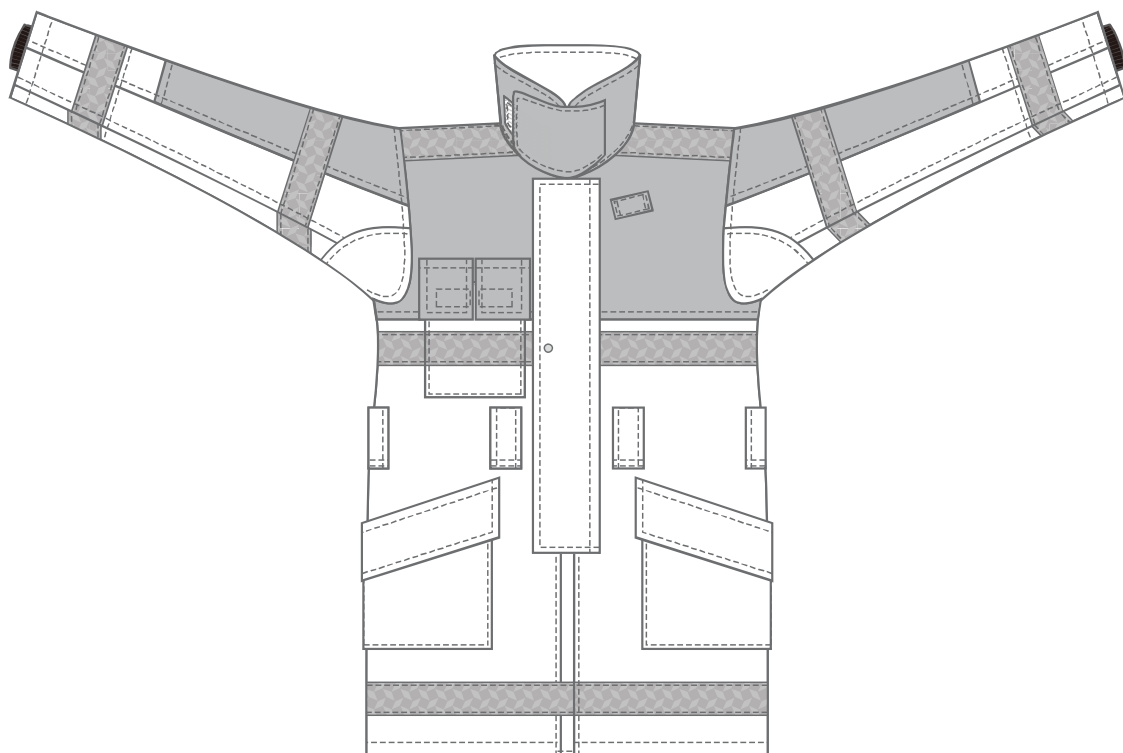
9 表生地材料規格

項 目		規格値	試験方法
品 番		ND-1000	
混用率		メタアラミド 95%(±5%) パラアラミド 5%(±2%) 導電性繊維混入	JIS L 1030
重 量 (g/m <sup>2</sup> )		250 以上	
引張強力 (N)	縦	1600 以上	JIS L 1096 A 法
	横	1100 以上	
引裂強力 (N)	縦	60 以上	JIS L 1096 D 法
	横	40 以上	
燃焼性	残炎時間 (秒)	1 以下	JIS L 1091 A4法
	余じん時間 (秒)	1 以下	
	炭化距離 (cm)	10 以下	
寸法変化率 (%)	縦・横	±1.5以下	JIS L 1042 D法
撥水度 (級)		4 以上	JIS L 1092 スプレー法
透湿度 (g/m <sup>2</sup> ・h)		300 以上	JIS L 1099 A1 法
耐水圧 (mm)		300 以上	JIS L 1092 低水圧法
見掛番手	縦・横	30/2	JIS L 1096
組 織		2/2綾織	JIS L 1096
密 度 (本/2.54cm)	縦	87以上	JIS L 1096
	横	55以上	

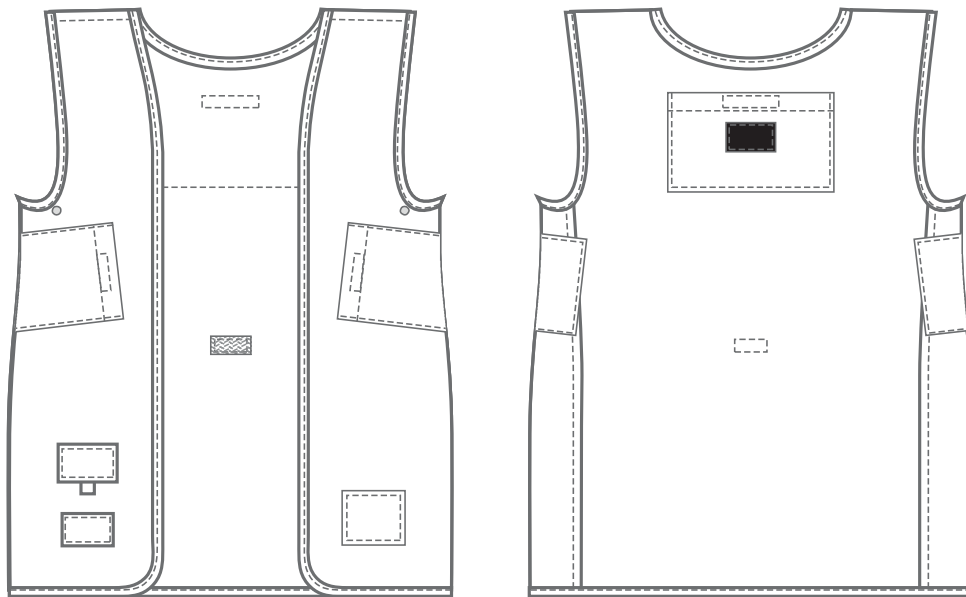
## 10 蛍光生地規格

項目		規格値	試験方法
品番		KNPL-36YL60	
混用率		アクリル 60%(±5%) レーヨン 15%(±3%) ポリエステル 25%(±3%)	JIS L 1030
燃焼性残炎時間(秒)		1以下	JIS L 1091 A4 法
余じん時間(秒)		5 以下	
炭化距離(cm)		15以下	
限界酸素指数指数(L. O. I)		28 以上	JIS L 1091 E2 法
見掛番手	縦・横	30/2 s	JIS L 1096
組織		2/1 綾織	JIS L 1096
密度 (本/2.54cm)	縦	78 以上	JIS L 1096
	横	50 以上	
重量(g/m <sup>2</sup> )		240 以上	JIS L 1096
引張強力 (N)	縦	900 以上	JIS L 1096 A 法
	横	650 以上	
引裂強力 (N)	縦	25 以上	JIS L 1096 D 法
	横		
寸法変化率(%)	縦・横	±1.5 以下	JIS L 1096 D 法
帯電電荷量(μc/m <sup>2</sup> )		7 未満	JIS L 1094
染色堅牢度(級)	洗濯	4 以上	JIS L 0844 A2 法
	摩擦(乾)		JIS L 0849
	汗		JIS L 0848 A 法

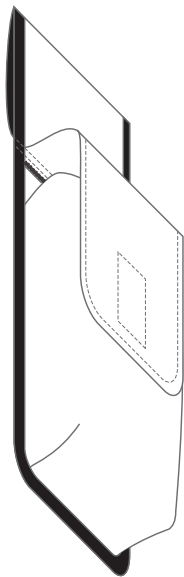
11 概要図 (外衣)



12 概要図(中衣)



13 概要図(補助ポケット)



14 概要図 (バックプリント)

別紙									
		防火衣背部の文字							
		<div style="border: 1px solid black; padding: 10px; display: inline-block;"> <span style="font-size: 2em; font-weight: bold;">魚沼市消防団</span> </div>							
	55mm					300mm			
	色		紺色						
	字体		丸ゴシック体						
	文字の太さ		7mm						
	その他		文字は左から右へ普通に読めるように表示すること。						