

# 仕 様 書

- 1 工事名 新潟県放射線監視センター新潟分室 照明器具更新工事
- 2 工事箇所 新潟市西区曾和3 1 4 - 1
- 3 工事期間 契約締結の日から令和6年3月15日（金）まで  
なお、建物内での施工可能期間は、令和6年1月4日（木）から令和6年3月15日（金）までとする。
- 4 工事概要 放射線監視センター新潟分室の既存照明107台をLED照明に取り替えるもの  
別紙 工事概要のとおり
- 5 工事の進め方
  - (1) 受注者は、工事の技術上の管理をつかさどる主任技術者を定め、届け出ること。
  - (2) 受注者は、作業工程表の作成又は変更にあたっては、あらかじめ県と協議すること。
  - (3) 工事に際しては、現地を十分調査し、県と打ち合わせを行ったうえで着手することとし、県の確認を受けなければならない。
  - (4) 必要に応じて県の指示を受け、進捗状況は随時報告するものとする。
  - (5) この仕様書に明記されていない事項があるときは、県と協議して定める。
  - (6) 作業場所の一部は、放射性同位元素等の規制に関する法律又は核原料物質、核燃料物質及び原子炉の規制に関する法律に係る管理区域である。管理区域への立入に際し必要な事項は、別途県が指示する。
- 6 提出書類
  - (1) 工事着手届
  - (2) 工程表
  - (3) 工事履行届
  - (4) 工事写真（工事履行届と同時に提出） ※施工前、施工中、施工後を提出すること。

## 【別紙】

**工事概要**

工事名称	新潟県放射線監視センター新潟分室 照明器具更新工事
施工地名	新潟市西区曾和314-1 地内
工 期	自 契約締結の日から 至 令和6年 3月15日まで
施工箇所	新潟県放射線監視センター新潟分室 1階
施工内容	新潟県放射線監視センター新潟分室の既存照明107台をLED照明に取り替えるもの。 (不明な点は、電話等で放射線監視センターへ確認すること。)
工事施工日等	職員の業務や安全に支障とならないよう施工することとし、工程表等により事前に打ち合わせることとする。 なお、建物内での施工可能期間は、令和6年1月4日(木)から令和6年3月15日(金)までとする。 作業、工期等の理由のある場合は、協議のうえ時間の変更、延長ができるものとする。
その他	照明配置図を巻末に添付

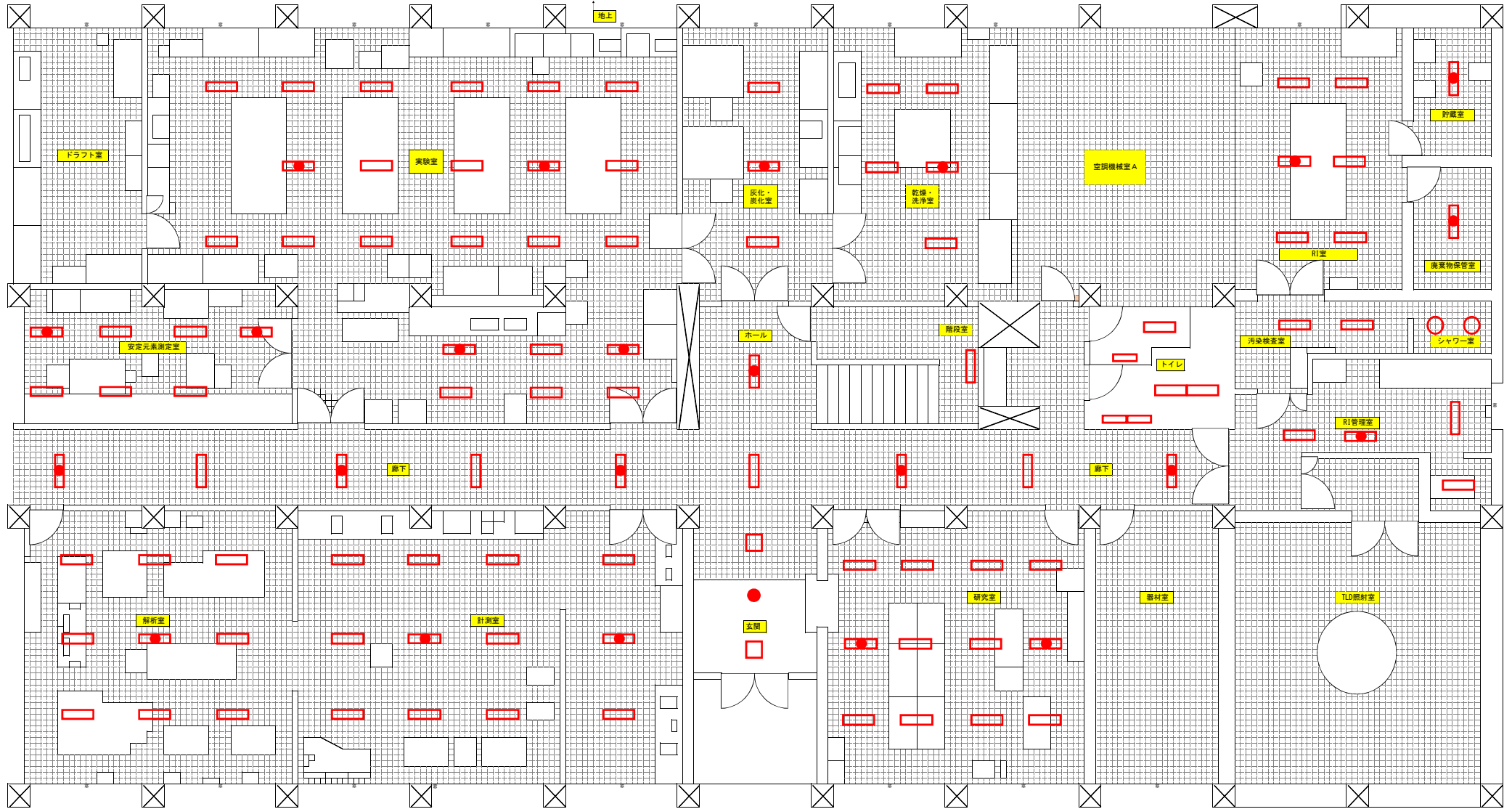


## 工事積算内訳（仕様書）

番号	名称	仕様	公共施設用照明形式 又は参考機種型式	埋込/ 直付	数量	単位	単価	金額	摘要
1	電灯設備工事								
	LED高天井照明器具				107.0	台			
	(内訳)	5200lmタイプ (40W×2灯) グリーン購入法<基準値1> 消費効率:180lm/W以上	LEKR430524HN-LS9 (東芝ライテック) XLX450THNP LE9 (パナソニック)	埋込	10.0	台			研究室
		5200lmタイプ (40W×2灯) グリーン購入法<基準値1> 消費効率:180lm/W以上 非常灯機能付き	LEKRJ430524HN-LS9 (東芝ライテック) XLG459VGN LE9 (パナソニック)	埋込	2.0	台			研究室 (非常灯)
		4500lmタイプ、□640 グリーン購入法<基準値1>	LEET-77231 +LEEM-G-70651N-LD9 (東芝 ライテック) NNF57510J LT9 (パナソニック)	埋込	2.0	台			玄関
		4000lmタイプ (40W×2灯) グリーン購入法	LRS20-4-37 (公共施設用照明形式)	埋込	50.0	台			実験室、安定元素測定 室、灰化炭化室、乾燥 洗浄室、管理室、計測 室、解析室
		4000lmタイプ (40W×2灯) グリーン購入法	LSS10-4-37 (公共施設用照明形式)	直付	5.0	台			RI室
		4000lmタイプ (40W×2灯) グリーン購入法<基準値1> 非常灯機能付き	K1-LSS10-4-37 (公共施設用照明形式)	直付	3.0	台			RI室、貯蔵室、廃棄物 保管室 (非常灯)
		4000lmタイプ (40W×2灯) グリーン購入法 非常灯機能付き	LEKRJ430404N-LS9 (東芝ライテック) XLG449VGN LE9 (パナソニック)	埋込	13.0	台			実験室、安定元素測定 室、灰化炭化室、乾燥 洗浄室、管理室、計測 室、解析室、ホール (非常灯)
		2000lmタイプ (40W×1灯) グリーン購入法	LRS3-4-23 (公共施設用照明形式)	埋込	5.0	台			汚染検査室、トイレ
		2000lmタイプ (40W×1灯) グリーン購入法 非常灯機能付き	LEKSS42203N-LS (東芝ライテック) XLG211DGNK LE9 (パナソニック)	直付	1.0	台			階段室
		800lmタイプ (20W×1灯) グリーン購入法	LEKR230083N-LD9 (東芝ライテック) XLX209VEN LE9 (パナソニック)	埋込	8.0	台			廊下、管理室、トイレ
		800lmタイプ (20W×1灯) 非常灯機能付き	LEKRS230084N-LS9 (東芝ライテック) XLG203VGN LE9 (パナソニック)	埋込	5.0	台			廊下 (非常灯)
		400lm 電池内蔵 非常用 グリーン購入法	LEDEM13621M (東芝ライテック) NNFB91615C (パナソニック)	埋込	1.0	台			玄関 (非常時専用)



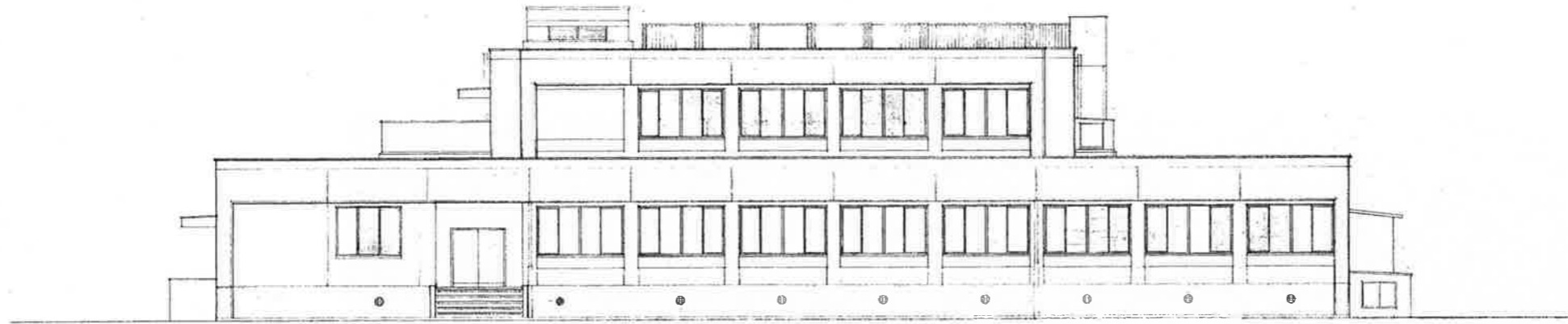




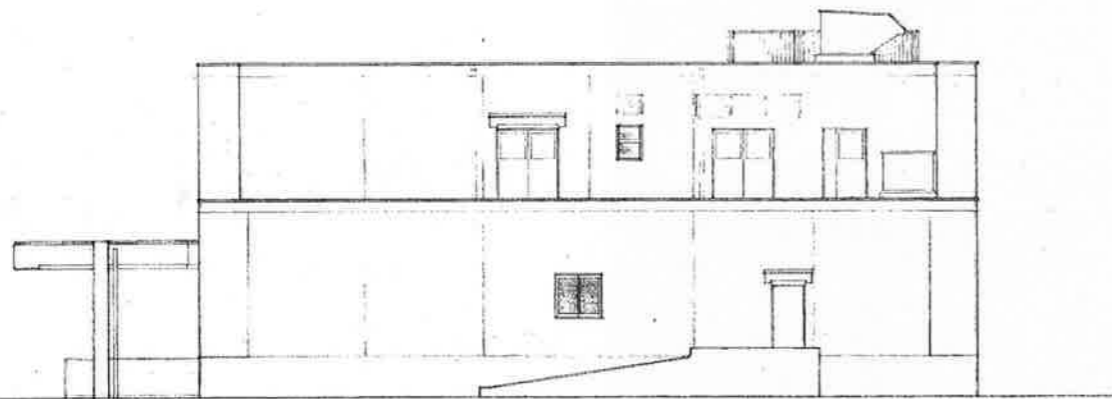
凡例

	常用灯		角型灯
	常用灯 (非常用灯機能付き)		非常用灯 (専用)
			浴室用灯

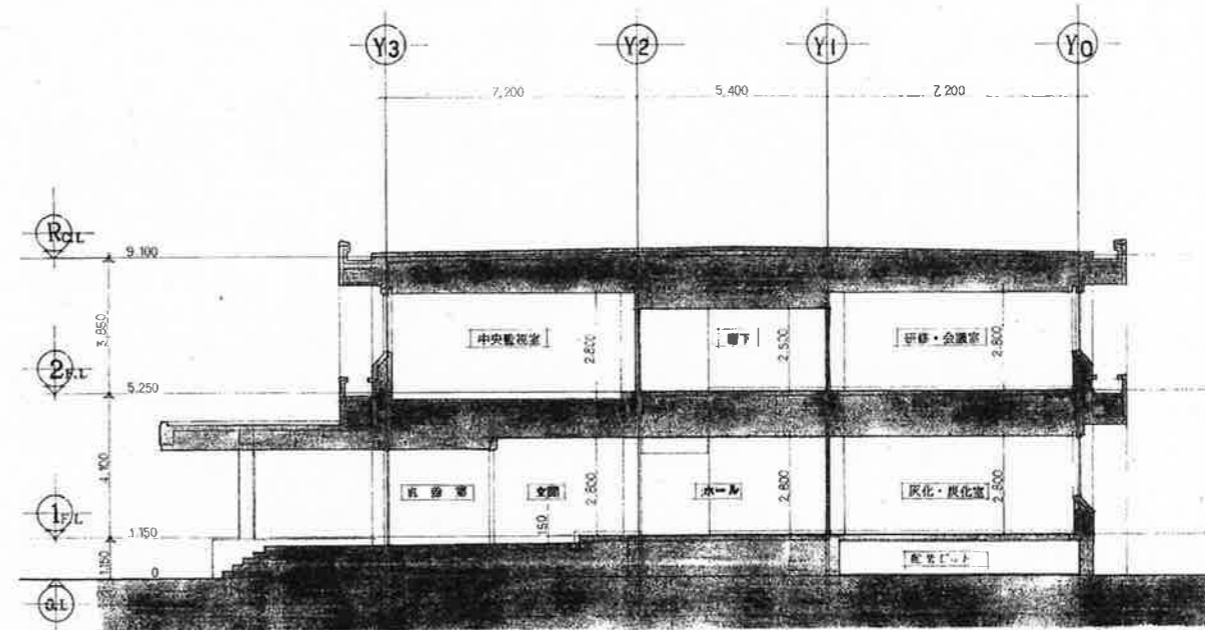
※トイレは人感センサーを設置する



南立面图 1/100



西立面图 1/100



断面图 1/100



