

2. 仮橋工数量計算書

1) 鋼材材料表

<上部工>

| 種 別     | 型 式               | 長さ (m) | 単位質量 (kg) | 数量 | 1個当たりの質量 (kg) | 重量 (kg) | 摘 要    |
|---------|-------------------|--------|-----------|----|---------------|---------|--------|
| 覆工板     | MD-1000×2000×208  | —      | —         | 30 | 440           | 13,200  |        |
|         |                   |        |           |    |               | 小 計     | 13,200 |
| 主桁材     | H-700×300×13×24   | 4.00   | 782       | 4  | 782           | 3,128   | 加工品    |
|         | 〃                 | 6.00   | 1167      | 4  | 1167          | 4,668   | 加工品    |
| 添接板     | PL-16×400×480     | —      | —         | 8  | 24            | 192     |        |
|         | PL-19×700×120     | —      | —         | 8  | 13            | 104     |        |
|         | PL-19×700×300     | —      | —         | 4  | 31            | 124     |        |
| 横桁材     | [-300×90×9×13     | 1.96   | 76        | 15 | 76            | 1,140   | 加工品    |
| 覆工板止め   | [-250×90×9×13 (端) | 2.00   | —         | 4  | 83            | 332     |        |
|         | 〃 (中)             | 4.00   | —         | 4  | 152           | 608     |        |
|         | 〃 (端)             | 4.00   | —         | 4  | 154           | 616     |        |
| 土砂止め    | [-380×100×13×20   | 6.30   | 67        | 4  | 422           | 1,688   |        |
|         | L-130×130×9       | 0.40   | 18        | 16 | 7             | 112     |        |
| 添架管支持金具 | L-100×100×10      | 0.45   | 15        | 5  | 7             | 35      |        |
|         | 〃                 | 0.74   | 15        | 5  | 11            | 55      |        |
|         | PL-9×430×200      | —      | —         | 5  | 6             | 30      |        |
|         |                   |        |           |    |               | 小 計     | 12,832 |
|         |                   |        |           |    |               | 計       | 26,032 |

<下部工>

| 種 別    | 型 式             | 長さ (m) | 単位質量 (kg) | 数量 | 1個当たりの質量 (kg) | 重量 (kg) | 摘 要   |
|--------|-----------------|--------|-----------|----|---------------|---------|-------|
| 桁受材    | H-400×400×13×21 | 7.00   | 1256      | 2  | 1256          | 2,512   | 加工品   |
| パイルハット | H-350           | —      | 38        | 8  | 38            | 304     |       |
|        |                 |        |           |    |               | 計       | 2,816 |

<杭橋脚>

| 種 別 | 型 式             | 長さ (m) | 単位質量 (kg) | 数量 | 1個当たりの質量 (kg) | 重量 (kg) | 摘 要  |
|-----|-----------------|--------|-----------|----|---------------|---------|------|
| 支持杭 | H-350×350×12×19 | 5.00   | 135       | 8  | 675           | 5,400   |      |
|     |                 |        |           |    |               | 計       | 5400 |

<連結部材>

| 種 別   | 型 式          | 長さ (m) | 単位質量 (kg) | 数量 | 1個当たりの質量 (kg) | 重量 (kg) | 摘 要         |
|-------|--------------|--------|-----------|----|---------------|---------|-------------|
| 高力ボルト | F8T M16×50   | —      | —         | 48 | 0.220         | 11      | ポスト取付       |
|       | F8T M16×50   | —      | —         | 16 | 0.220         | 4       | 覆工板止め接続     |
|       | F10T M22×70  | —      | —         | 20 | 0.560         | 11      | 覆工板止め重ね部    |
|       | F10T M22×85  | —      | —         | 20 | 0.600         | 12      | 覆工板止め+主桁接続部 |
|       | F10T M22×65  | —      | —         | 90 | 0.540         | 49      | 横桁          |
|       | F10T M22×85  | —      | —         | 16 | 0.600         | 10      | 主桁継         |
|       | F10T M22×85  | —      | —         | 80 | 0.600         | 48      | 添接板         |
|       | F10T M22×105 | —      | —         | 80 | 0.660         | 53      | 添接板         |
|       | F10T M22×75  | —      | —         | 32 | 0.570         | 18      | パイルハット      |
|       | F10T M22×80  | —      | —         | 32 | 0.590         | 19      | パイルハット      |
|       | F10T M22×85  | —      | —         | 32 | 0.600         | 19      | 主桁+桁受       |
|       | F10T M22×65  | —      | —         | 32 | 0.540         | 17      | 土砂止め取付      |
|       | F10T M22×75  | —      | —         | 16 | 0.570         | 9       | 主桁+土砂止め取付   |
|       | F10T M22×55  | —      | —         | 15 | 0.510         | 8       | 添架管架設部      |
| 計     |              |        |           |    |               | 288     |             |

<高欄ガードレール Gr-B-2B>

| 種 別        | 型 式          | 長さ (m) | 単位質量 (kg) | 数量  | 1個当たりの質量 (kg) | 重量 (kg) | 摘 要 |
|------------|--------------|--------|-----------|-----|---------------|---------|-----|
| ビーム        | (1.5m)       | 1.50   | —         | 8   | 19.25         | 154     |     |
|            | (2.0m)       | 2.00   | —         | 4   | 24.50         | 98      |     |
|            | (4.0m)       | 4.00   | —         | 4   | 45.50         | 182     |     |
| 袖ビーム       |              | —      | —         | 8   | 6.56          | 52      |     |
| ポスト        | φ 114.3×4.5  | —      | —         | 12  | 20.00         | 240     |     |
| 笠木         | [-150×50×3.2 | 10.00  | 6.10      | 2   | 61.00         | 122     |     |
| ブラケット      |              | —      | —         | 24  | 1.00          | 24      |     |
| ブラケット取付ボルト | M20×145      | —      | —         | 24  | 0.53          | 13      |     |
| ビーム取付ボルト   | M16×35       | —      | —         | 128 | 0.12          | 15      |     |
| 笠木取付ボルト    | M12×25       | —      | —         | 32  | 0.07          | 2       |     |
| 計          |              |        |           |     |               | 902     |     |

2)仮橋工

a) 上部工架設工

$$W = 26,032 \text{ kg}$$

b) 下部工設置工

$$W = 2,816 \text{ kg}$$

c) 覆工板設置

$$A = 6.00 \times 10.00 = 60.00 \text{ m}^2$$

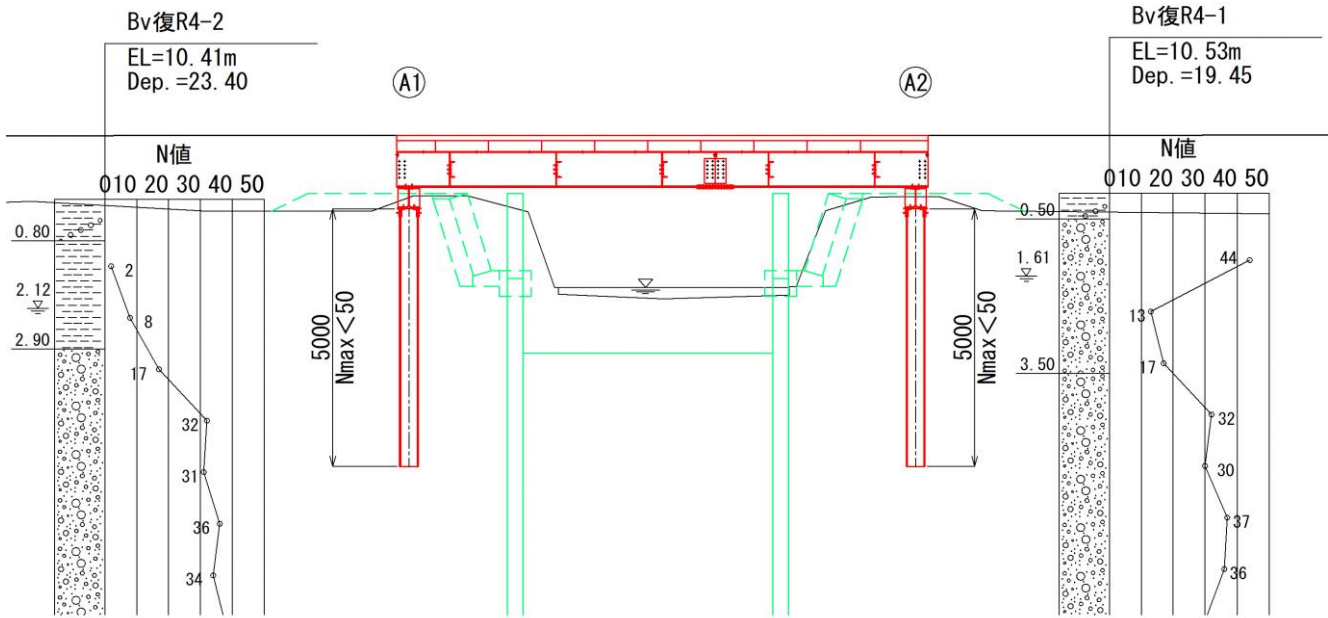
d) 高欄設置

$$L = 10.00 \times 2.00 = 20.00 \text{ m}$$

f) 杭打設工

H鋼打込(パイプロンマ)

| 項目      |                         | 数量(本) | 備考 |
|---------|-------------------------|-------|----|
| 起点側(A1) | $N_{max} < 50, L < 20m$ | 4     |    |
| 終点側(A2) | $N_{max} < 50, L < 20m$ | 4     |    |
| 合計      |                         | 8     |    |



起点側

- 打込長 (Nmax < 50, L < 20m)

$$L = 5.00 \quad = 5.00 \text{ m}$$

- 本数

$$N = 4 \quad = 4 \text{ 本}$$

終点側

- 打込長 (Nmax < 50, L < 20m)

$$L = 5.00 \quad = 5.00 \text{ m}$$

- 本数

$$N = 4 \quad = 4 \text{ 本}$$