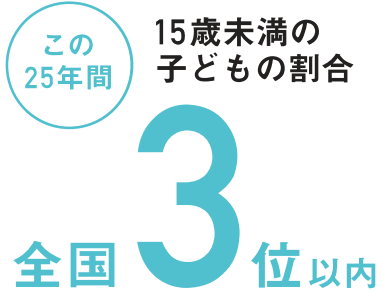


## 佐賀県の学びの現状

子どもの割合が多い



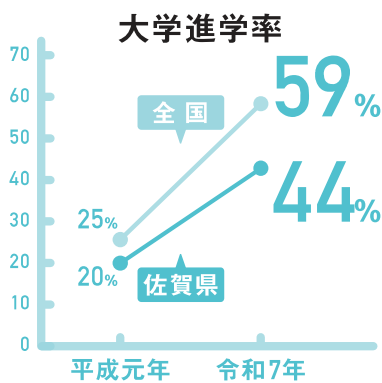
大学の数が少ない



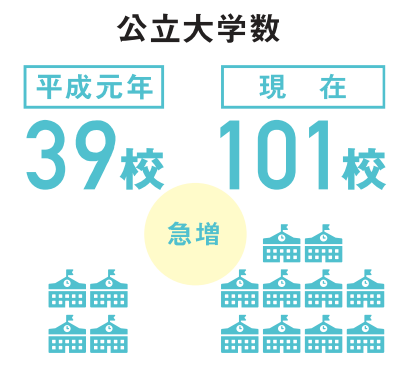
大学進学時に人材が流出



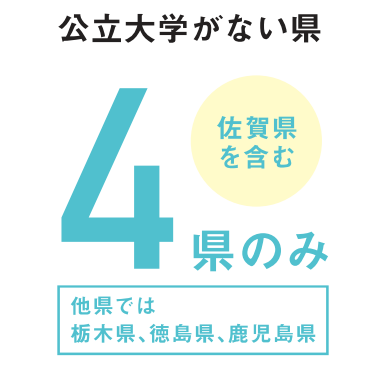
大学進学率は伸びている



公立大学は増えている



佐賀県には公立大学がない



県内高校生にとって  
進路の選択肢が  
増える

地域で  
活躍する人材の  
育成と確保に  
つながる

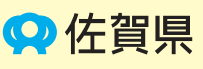
大学設立による  
様々な効果

企業や  
他大学との  
連携で  
イノベーション  
を創出

他大学や  
小中高を含む  
県内学習の  
活性化



佐賀県立大学(仮称)は設置認可申請準備中です。内容は変更となる場合があります。



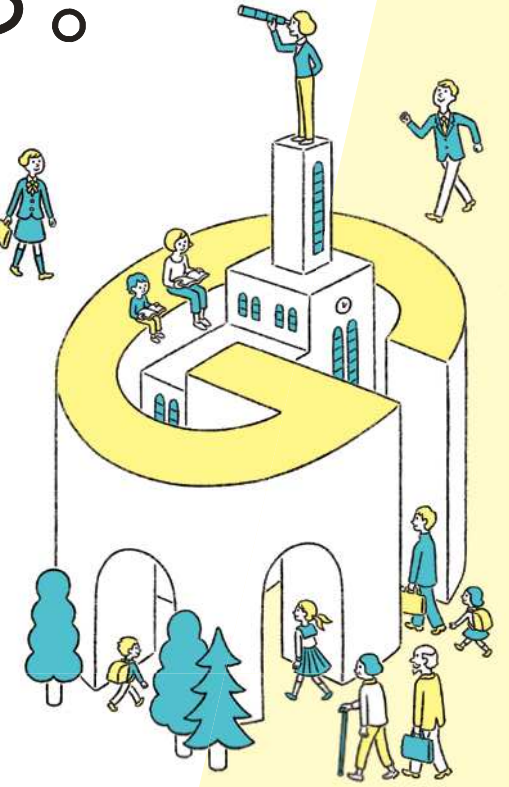
佐賀県 政策部 〒840-8570 佐賀県佐賀市城内1丁目1-59  
TEL.0952-25-7494 FAX.0952-25-7577 e-mail:kendaiteam@pref.saga.lg.jp  
この情報は2026年4月時点のものです。今後の検討の進捗により変更になる可能性があります。

## 佐賀県立大学 (仮称)

# 新しい時代をひらく学びを、SAGAから。



佐賀県立大学(仮称)は、佐賀県で学び、佐賀県の未来を創造する人材を育成する教育拠点を目指しています。この場所で、自らの翼を鍛え、未来を見わたす鳥瞰的な視点を手にいれよう。まだ見ぬ佐賀県の未来をともに。これからの時代をつくるみなさんが、大きな成長を遂げられる新しい大学を構想中です。





## 県立大学で養成を目指す人材



不確実性を増す時代において、現状を是とせず、起業家精神を持ってチャレンジし続け、周囲に変革をもたらす人材“**チェンジ・メーカー**”を可能性豊かなチャレンジフィールドである佐賀において育成します

### (卒業生の進路)

- 企業のリーダー候補
  - 後継者不足に悩む事業の承継
  - CSO\*での主導的役割
  - 県や市町の公務員
  - 起業
  - 地域のコーディネーター など
- 佐賀県をはじめとした幅広い分野での活躍が見込まれます

\*CSO: Civil Society Organization (NPO等の市民社会組織)



## 目指す姿

外部との連携によるプロジェクトを重視

様々なプロジェクトに挑戦し、“日本一プロジェクトが生まれる大学”をキーワードに、“チェンジ・メーカー”を育成



## 学びの内容

理系分野(データサイエンス・情報)と文系分野(経営・マネジメント)の両方を学ぶことができる理文融合型の大学

県全体を学びのフィールドとし、県内の企業、地域、団体などの現場に入り、実践しながら学ぶ

大学の内外で実践と理論の学びを繰り返し、自ら課題を見つけ、解決する能力を身に付ける**課題解決型学習(PBL)**

\*PBL: Project Based Learning

県立大学に関わる

多様な主体が

県民

企業

研究機関

CSO (NPO等)

etc

大学

小中高

# 佐賀県立大学 (仮称)

## 教育の質を高めるための学外との連携



### (県内学校との連携)

探究学習を軸として、県立大学と県内高校等の**高大連携**を推進  
高校生の学びの意欲が増し、探究心あふれるものに

高校生や小中学生が“**ふだん使い**”できる環境を整え、  
大学を身近に感じ、学びへの関心が高まる



### (県内各界との連携)

県全体を学びのフィールドとするため、  
県内各地に学生の活動拠点となるベースキャンプを設置

教員個人のネットワークに依存せず、学外との連携を  
専門とする部署を設置し、**組織的にコーディネート**

## 企業等への伴走支援



行政・企業等にとっての**地域のシンクタンク機能**  
(協働で政策を創り上げる、企業へのコンサルティングなど)

経営を担う人材の成長や企業価値の向上につながるよう、  
大学と企業等との新しい関係づくりを目指す

ともに成長  
学生を育て  
ALL佐賀で

開学時期 令和11年4月(予定)

### 設置場所

佐賀市八丁畷町  
[現在の佐賀総合庁舎敷地内]

佐賀駅から  
徒歩15分

