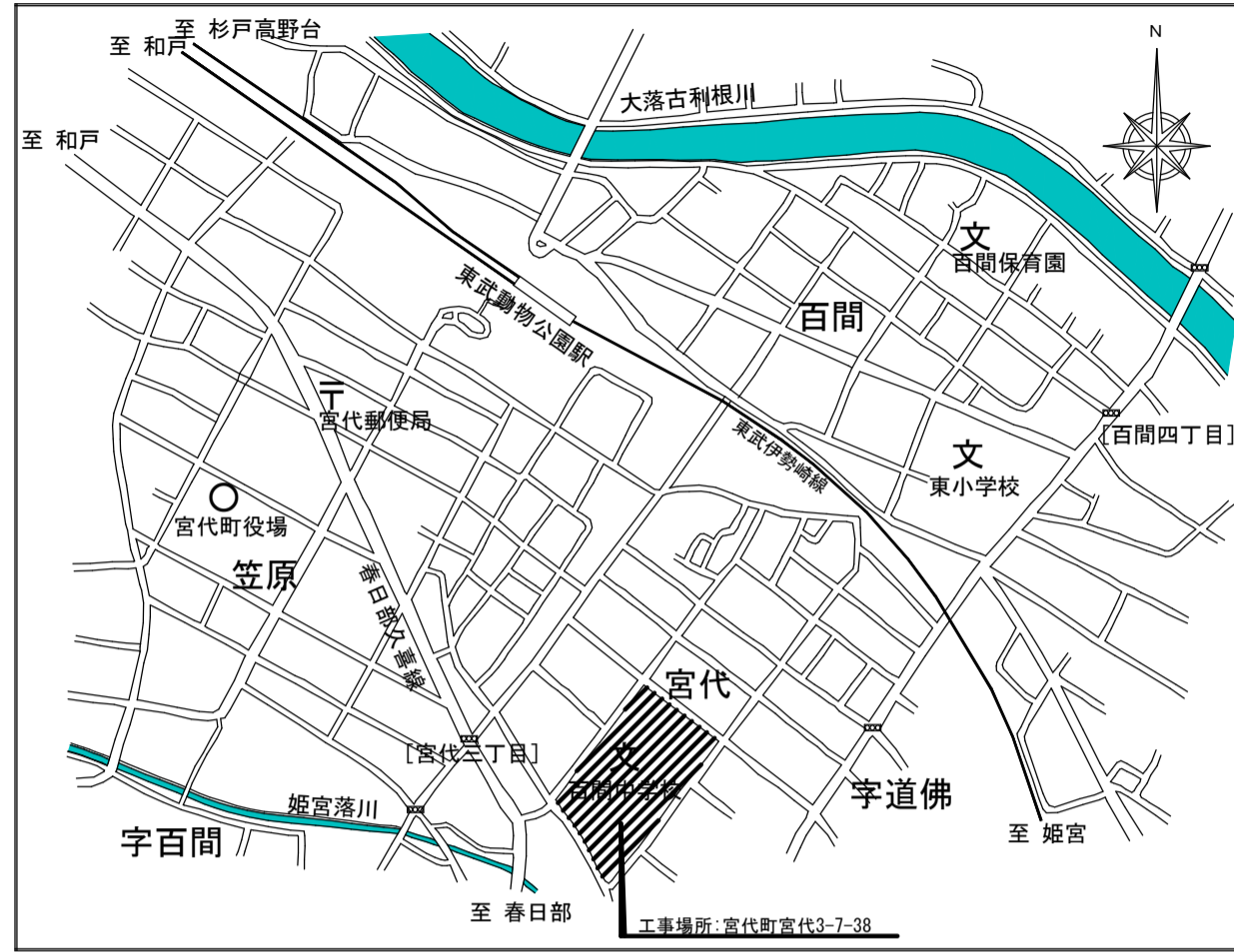
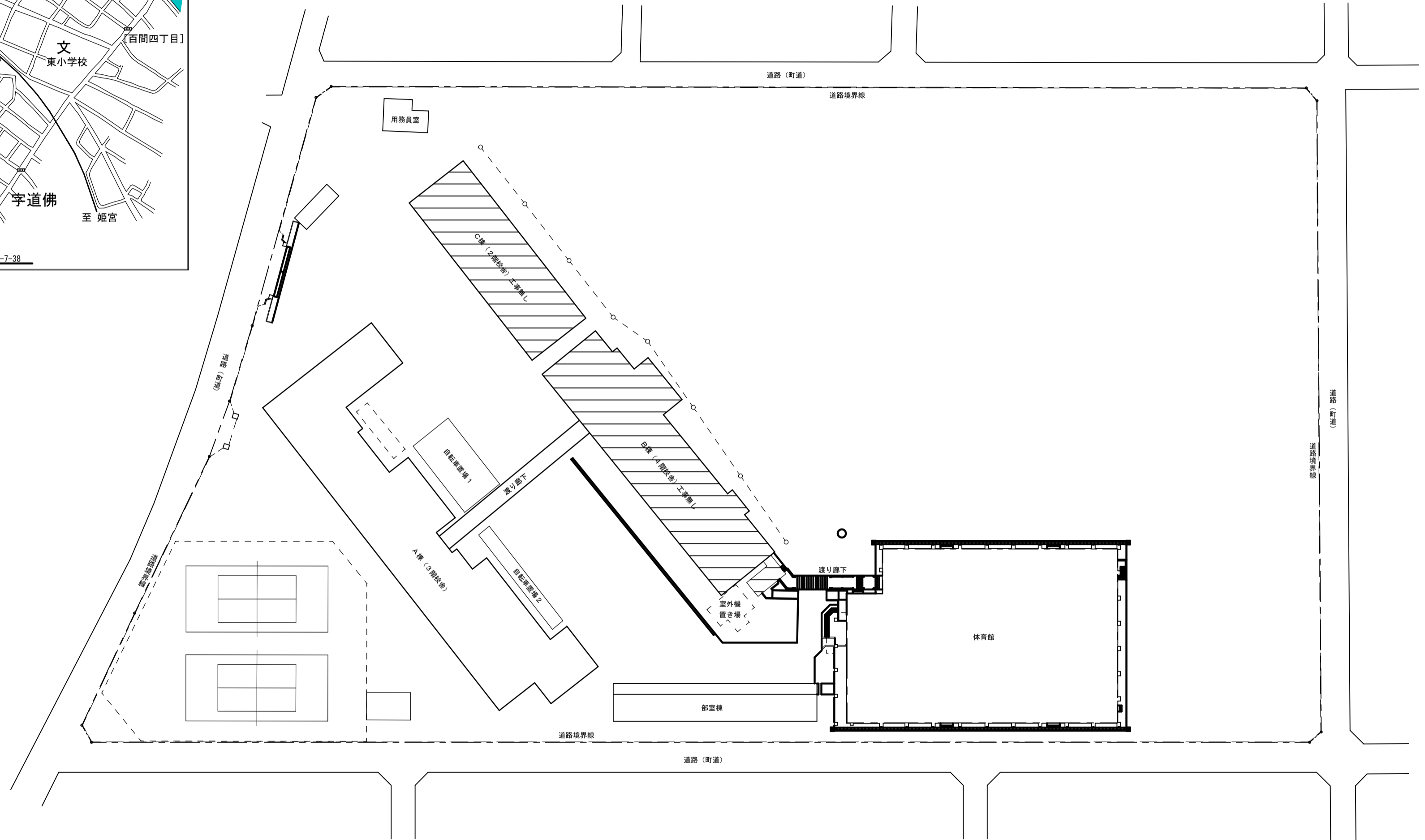


案内図

配置図



案内図



配置図 S=1/400

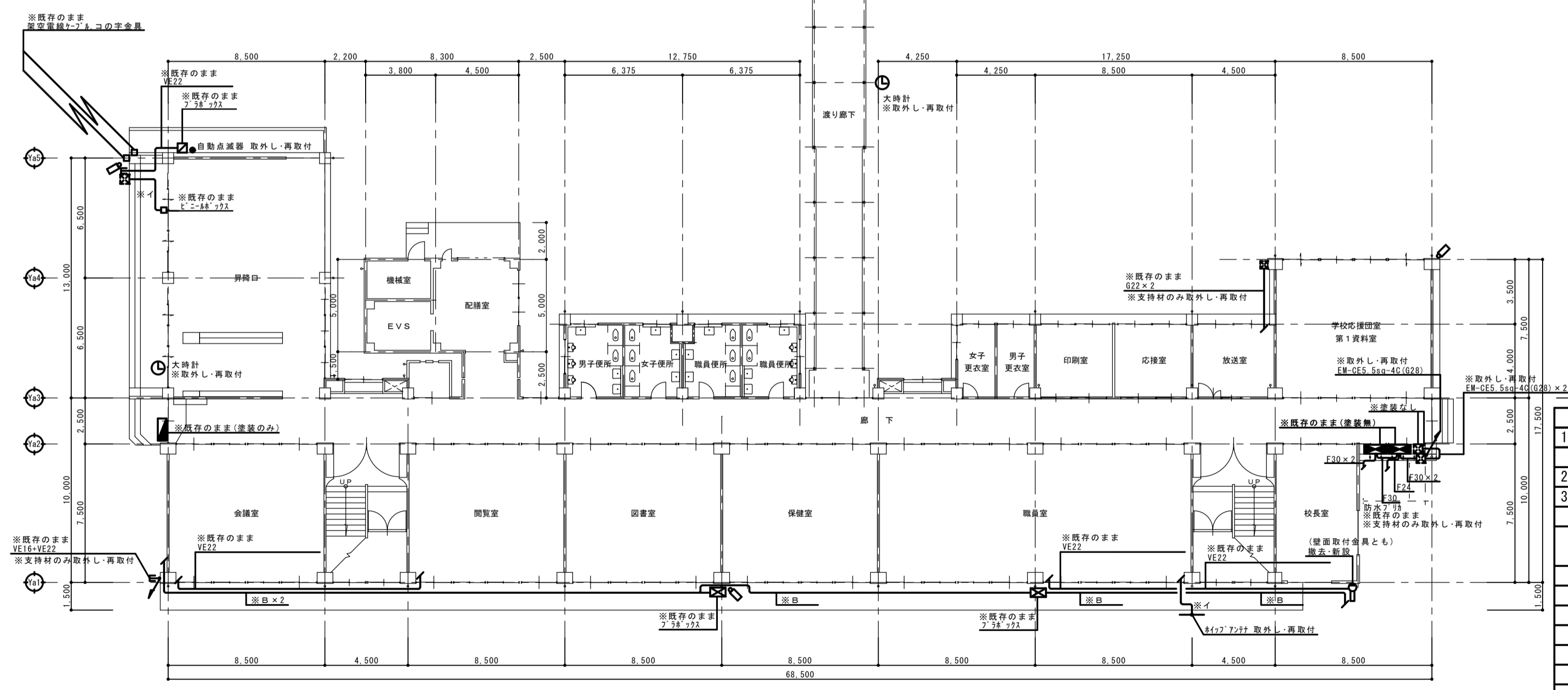
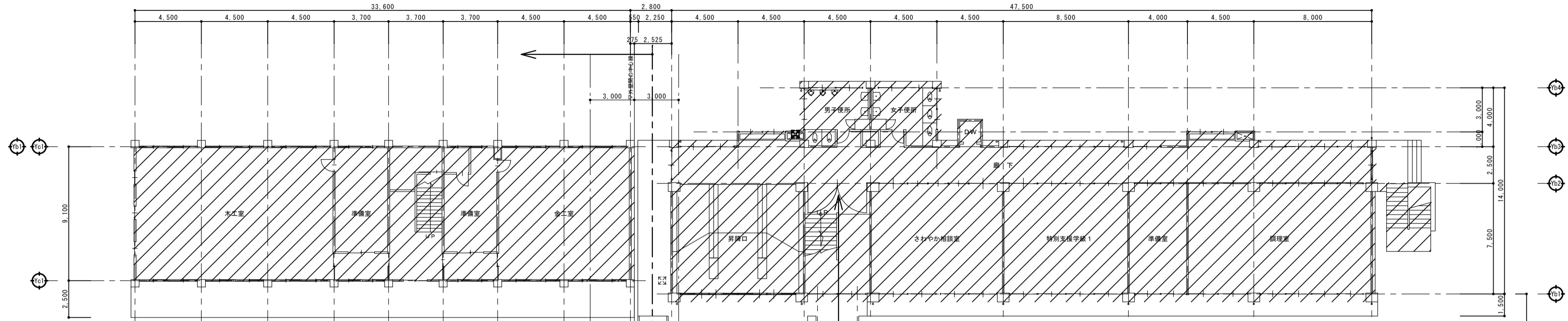
百間中学校

百間中学校外壁改修工事		案内図・配置図	000
SCALE	--	宮代町教育推進課	E-02

Yc1 Yc2 Yc3 Yc4 Yc5 Yc6 Yc7 Yc8 Yc9 Yc10 Yc11 Yc12 Yc13 Yc14

C棟：延床面積 594㎡ RC造・地上2階
※工事対象外とする

B棟：延床面積 2,114㎡ RC造・地上3階
※工事対象外とする



A棟：延床面積 2,456㎡ RC造・地上3階

Ya1 Ya2 Ya3 Ya4 Ya5 Ya6 Ya7 Ya8 Ya9 Ya10 Ya11 Ya12 Ya13 Ya14

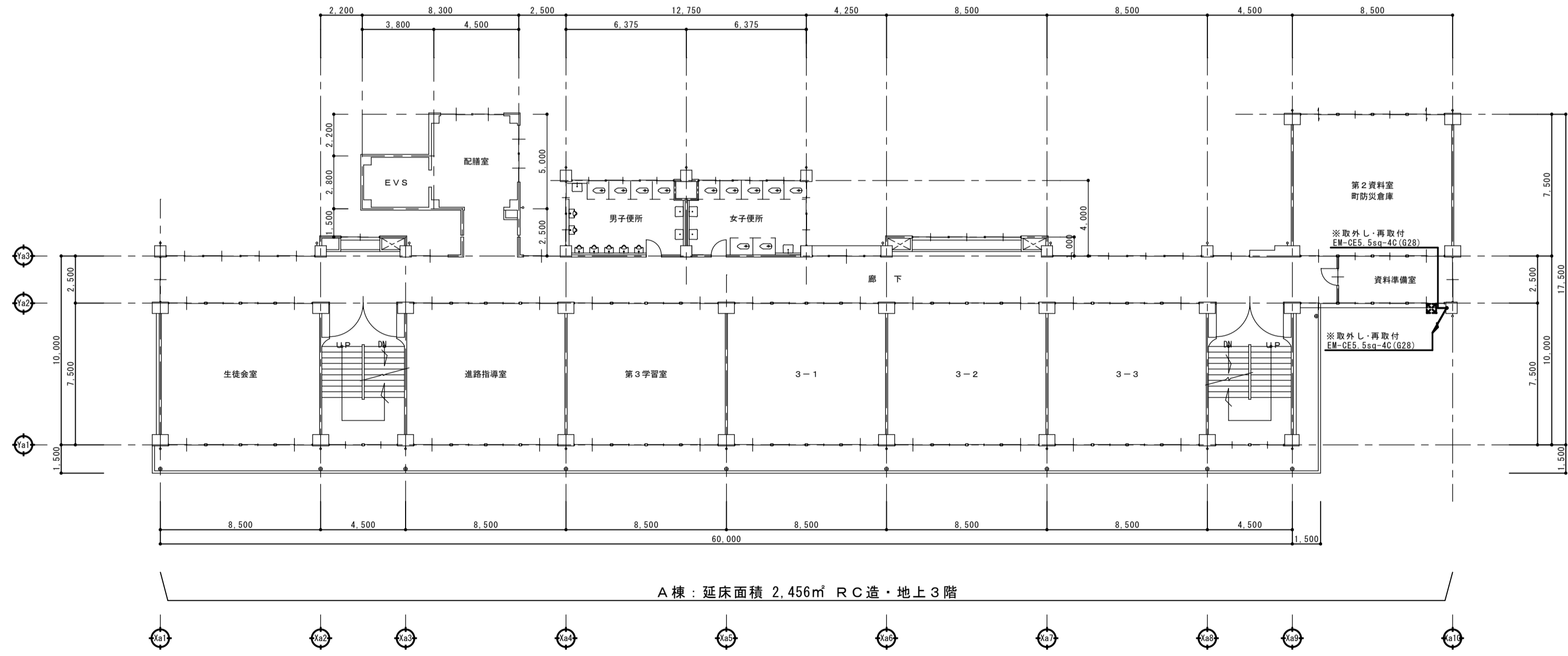
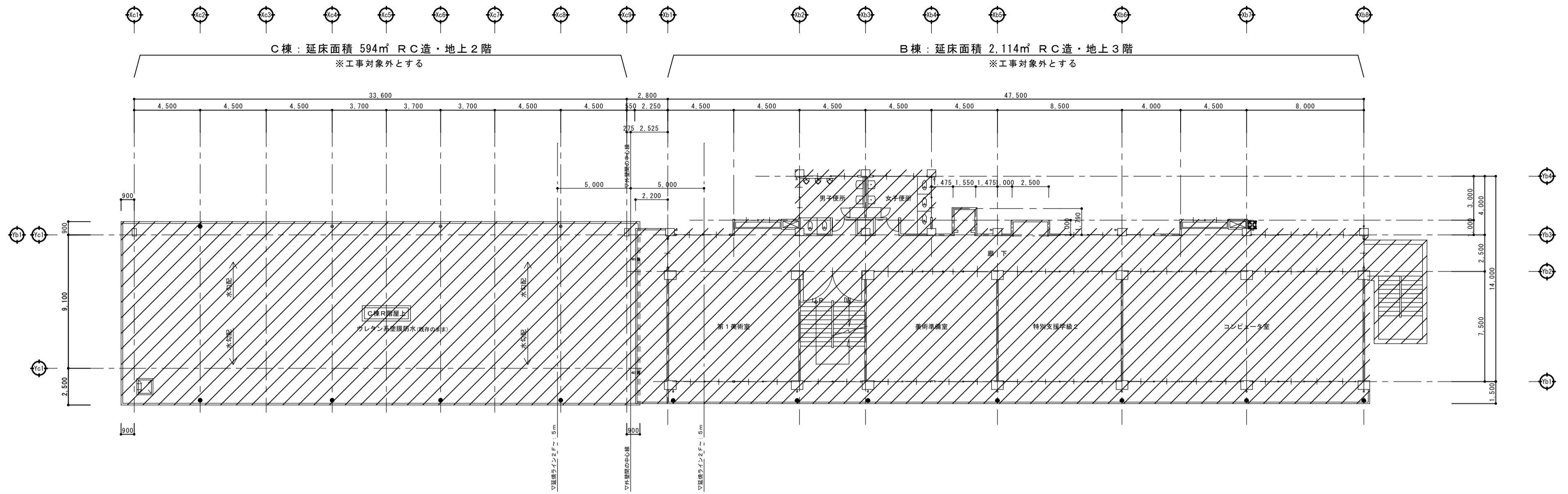
凡例	
1. 注記なき既存配管配線・ボックス・盤類は【取外し・再取付】とする	
2. 電線管・プルボックス・盤類は全て塗装する	
3. VE管・PF管・ビニル・ボックス・プルボックスは塗装無とする	
	プルボックス(300×300×300 防水 以内) 取外し・再取付(塗装有)
	プルボックス(既存のまま 塗装のみ)
	電灯分電盤(500×1,030×200)
	動力分電盤(500×1,030×200)
	端子盤(300×500×200)
	防犯カメラ(取付ボックスとも)
	防犯灯(FL20W×1)
	※A 弱電ケーブル 露出 支持材撤去・新設
	※B CVケーブル(14sq) 露出 支持材撤去・新設
	※C CVケーブル(38sq) 露出 支持材撤去・新設
	※I PF22 支持材のみ取外し・再取付

百間中学校

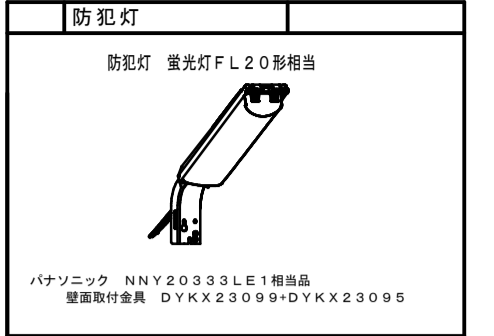
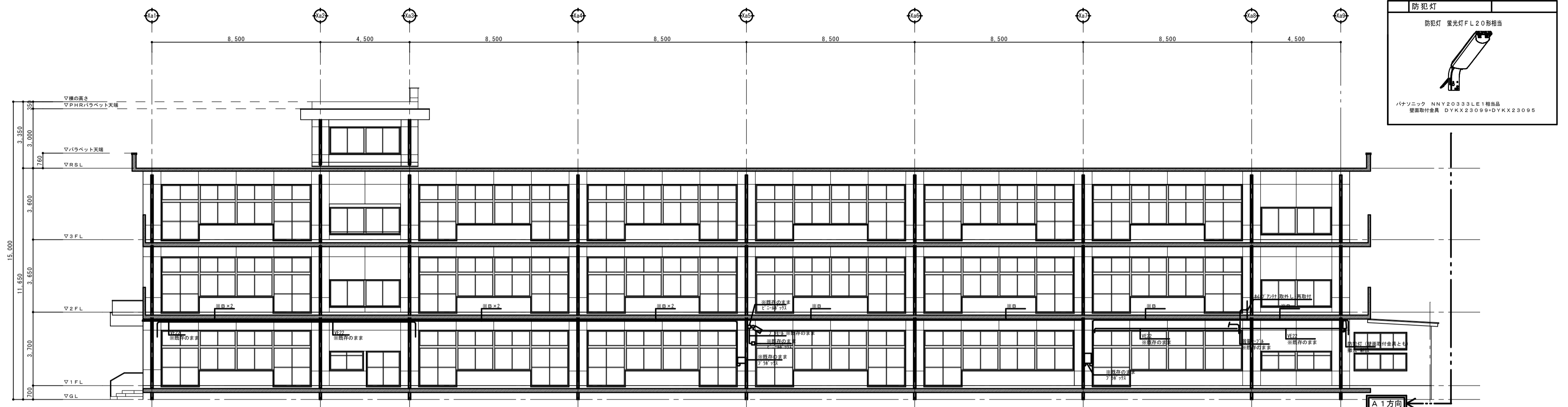


凡例	
1. 注記なき既存配管配線・ボックス・盤類は【取外し・再取付】とする	
2. 電線管・プルボックス・盤類は全て塗装する	
3. VE管・PF管・ビニルホック・ブレースは塗装無とする	
	プルボックス(300×300×300 防水 以内) 取外し・再取付(塗装有)
	プルボックス既存のまま 塗装のみ
	電灯分電盤(500×1,030×200)
	動力分電盤(500×1,030×200)
	端子盤(300×500×200)
	防犯カメラ(取付ボックスとも)
	防犯灯(FL20W×1)
※A	弱電ケーブル 露出 支持材撤去・新設
※B	CVケーブル(14sq)露出 支持材撤去・新設
※C	CVケーブル(38sq)露出 支持材撤去・新設
※イ	PF22 支持材のみ取外し・再取付

百間中学校



百間中学校外壁改修工事		電気設備 3階平面図	000
SCALE A1 1/150		宮代町教育推進課	E-05

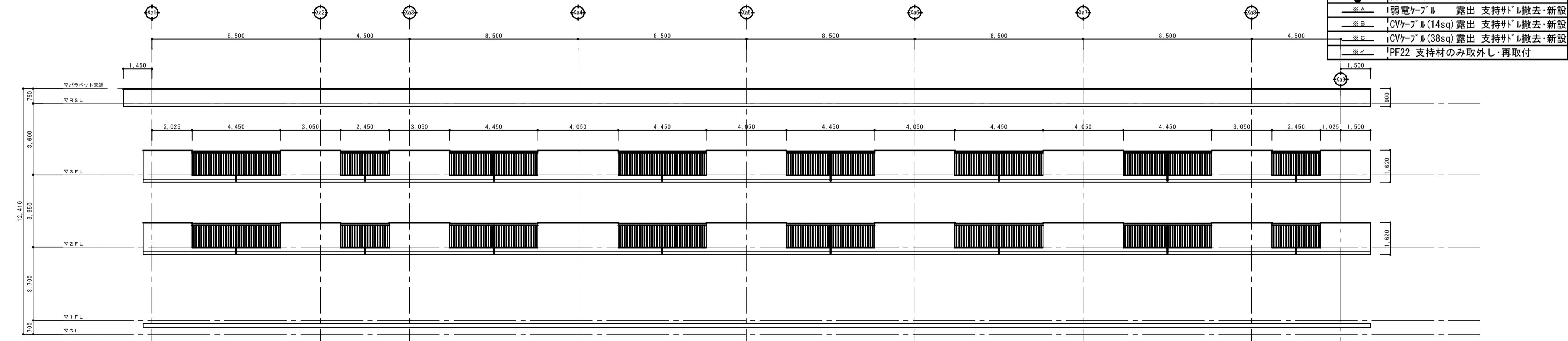


Y a 1 壁面 (南側立面) →

凡例

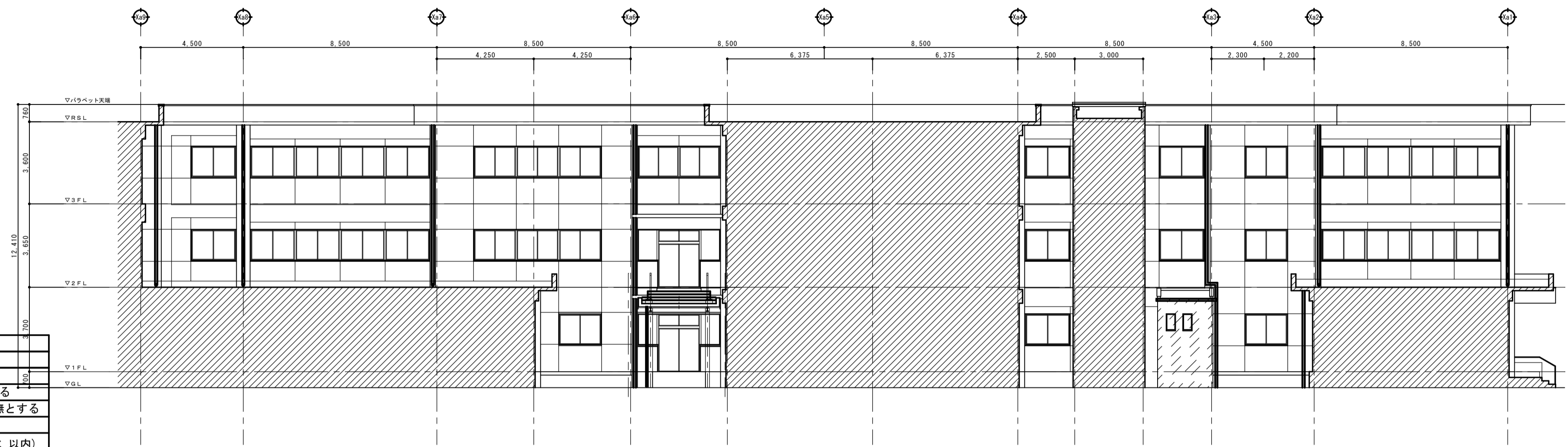
1. 注記なき既存配管配線・ボックス・盤類は【取外し・再取付】とする
2. 電線管・プルボックス・盤類は全て塗装する
3. VE管・PF管・ビニール管・ケーブルは塗装無とする

	170mm ³ ボックス(300×300×300 防水 以内) 取外し・再取付(塗装有)
	170mm ³ ボックス既存のまま 塗装のみ
	電力分電盤(500×1,030×200)
	動力分電盤(500×1,030×200)
	端子盤(300×500×200)
	防犯カメラ(取付ボックスとも)
	防犯灯(FL20W×1)
※A	弱電ケーブル 露出 支持材撤去・新設
※B	CVケーブル(14sq) 露出 支持材撤去・新設
※C	CVケーブル(38sq) 露出 支持材撤去・新設
※イ	PF22 支持材のみ取外し・再取付



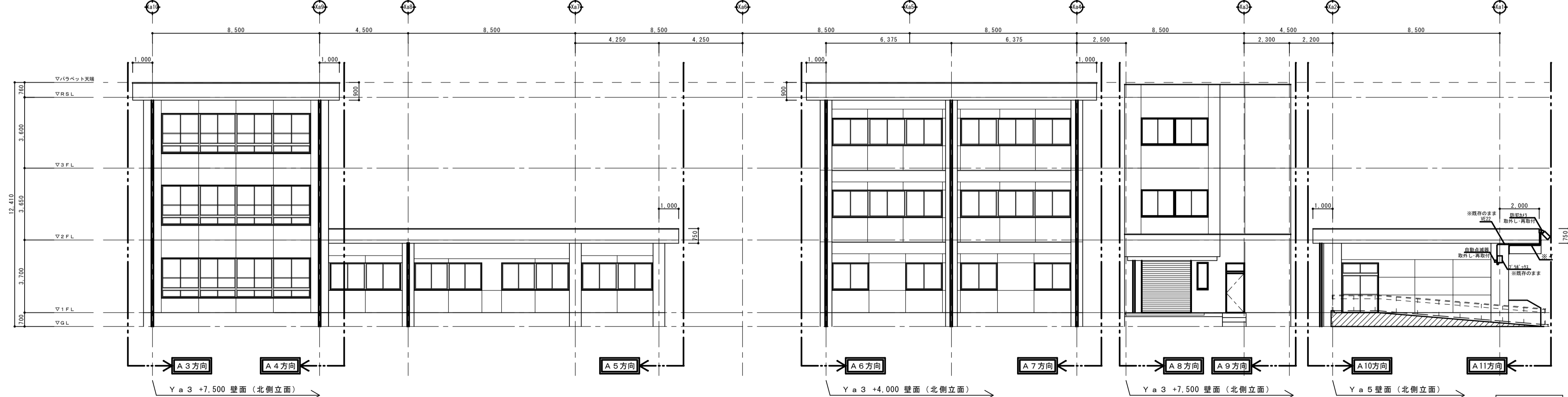
Y a 1 -1.500 壁面 (南側立面) →

百間中学校



Ya 3 壁面 (北側立面)

凡例	
1. 注記なき既存配管配線・ボックス・盤類は	【取外し・再取付】とする
2. 電線管・プルボックス・盤類は全て塗装する	
3. VE管・PF管・ビニール管・ホースは塗装無とする	
	プルボックス(300×300×300 防水 以内) 取外し・再取付(塗装有)
	プルボックス既存のまま 塗装のみ
	電灯分電盤(500×1,030×200)
	動力分電盤(500×1,030×200)
	端子盤(300×500×200)
	防犯カメラ(取付ボックスとも)
	防犯灯(FL20W×1)
※A	弱電ケーブル 露出 支持材撤去・新設
※B	CVケーブル(14sq)露出 支持材撤去・新設
※C	CVケーブル(38sq)露出 支持材撤去・新設
※イ	PF22 支持材のみ取外し・再取付



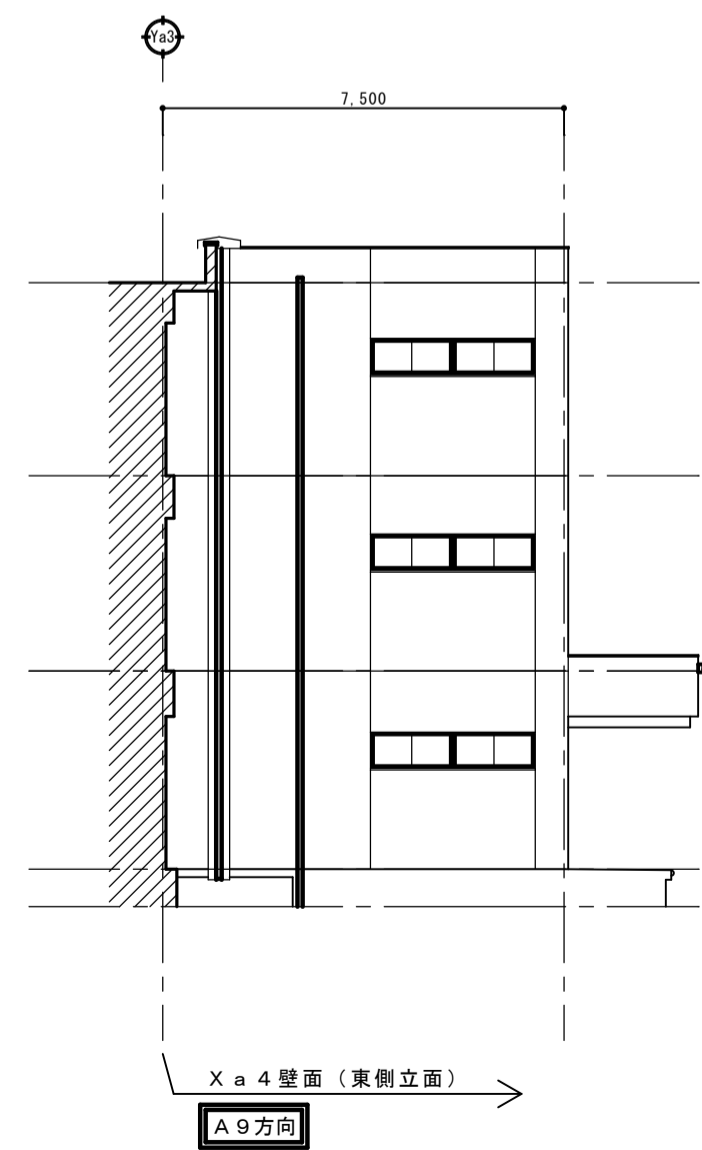
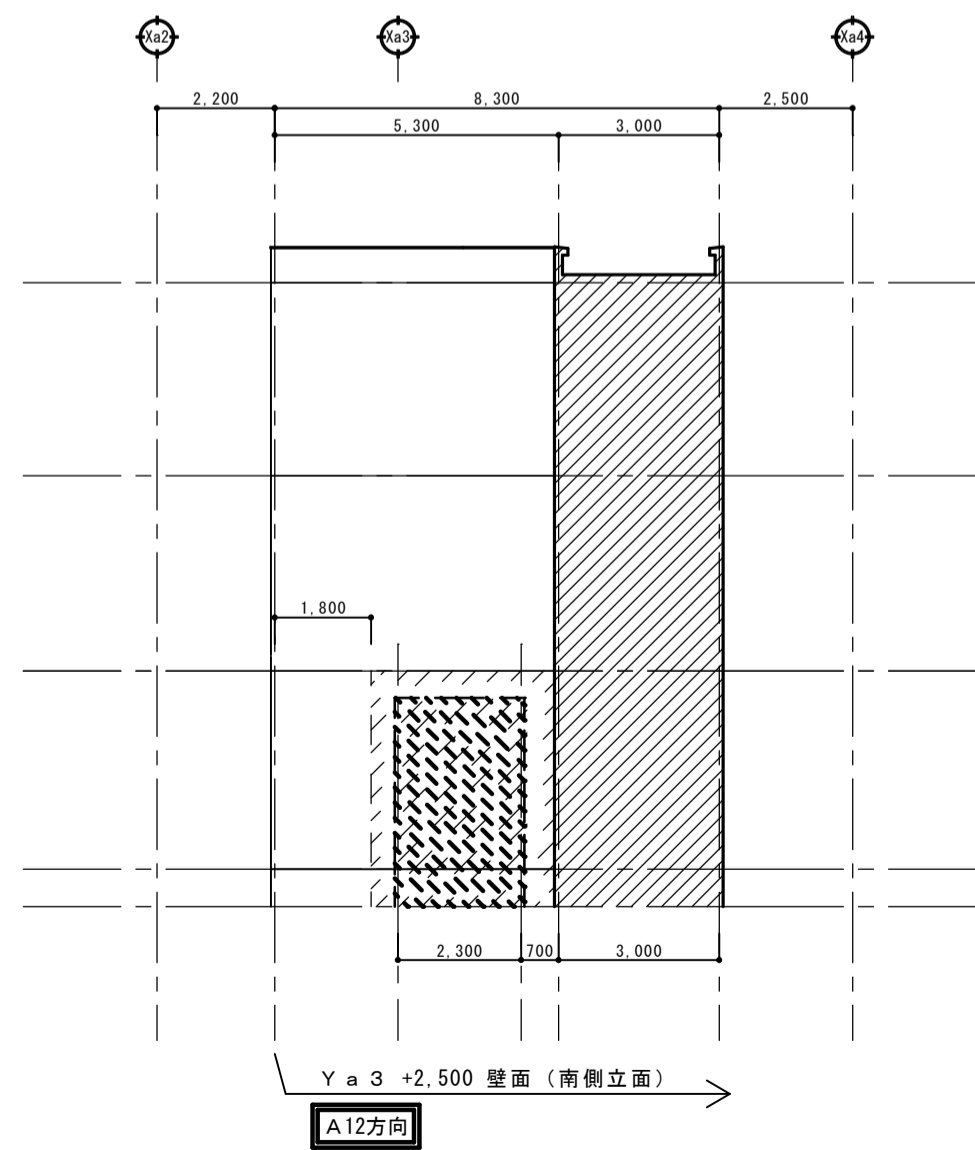
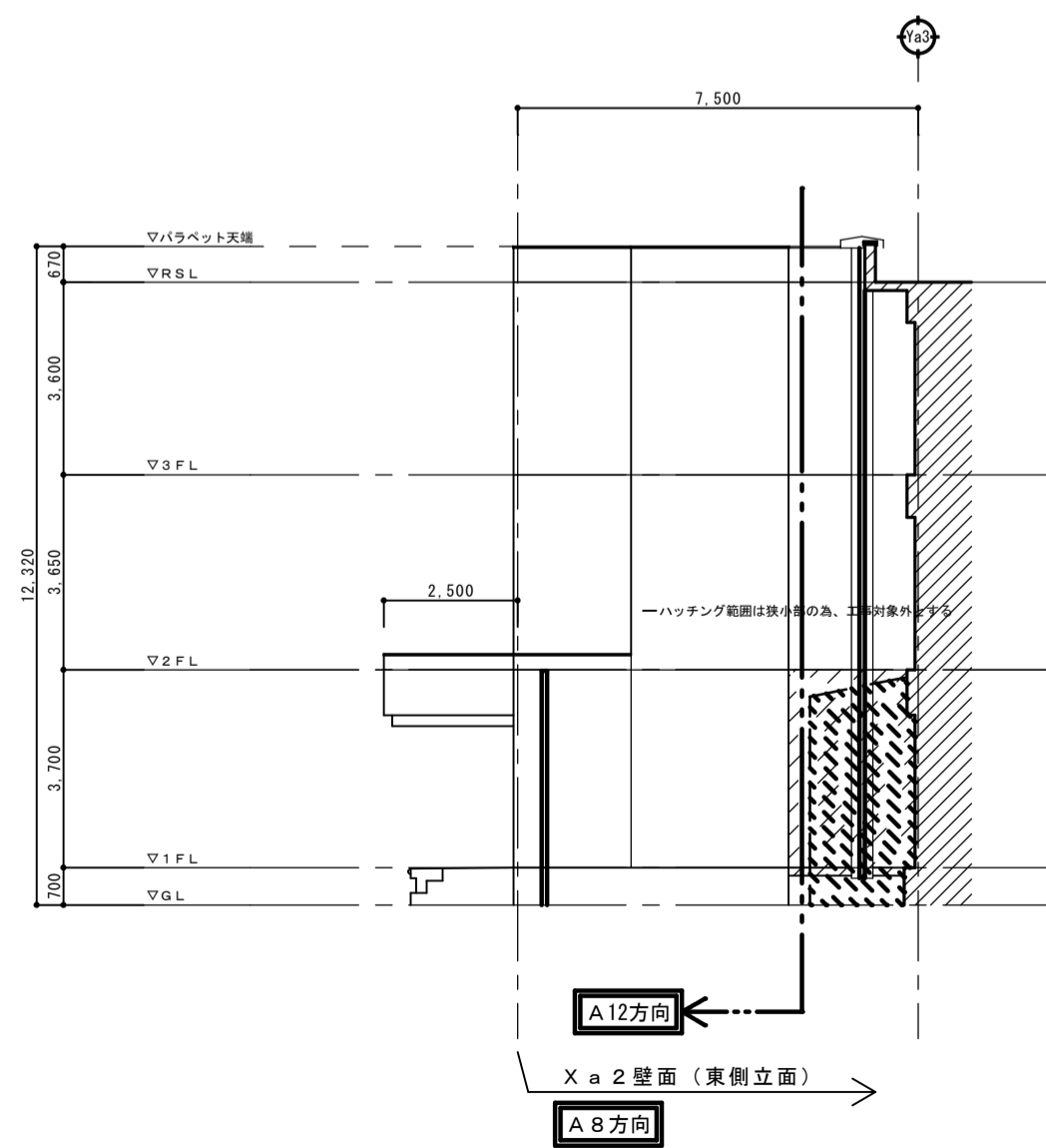
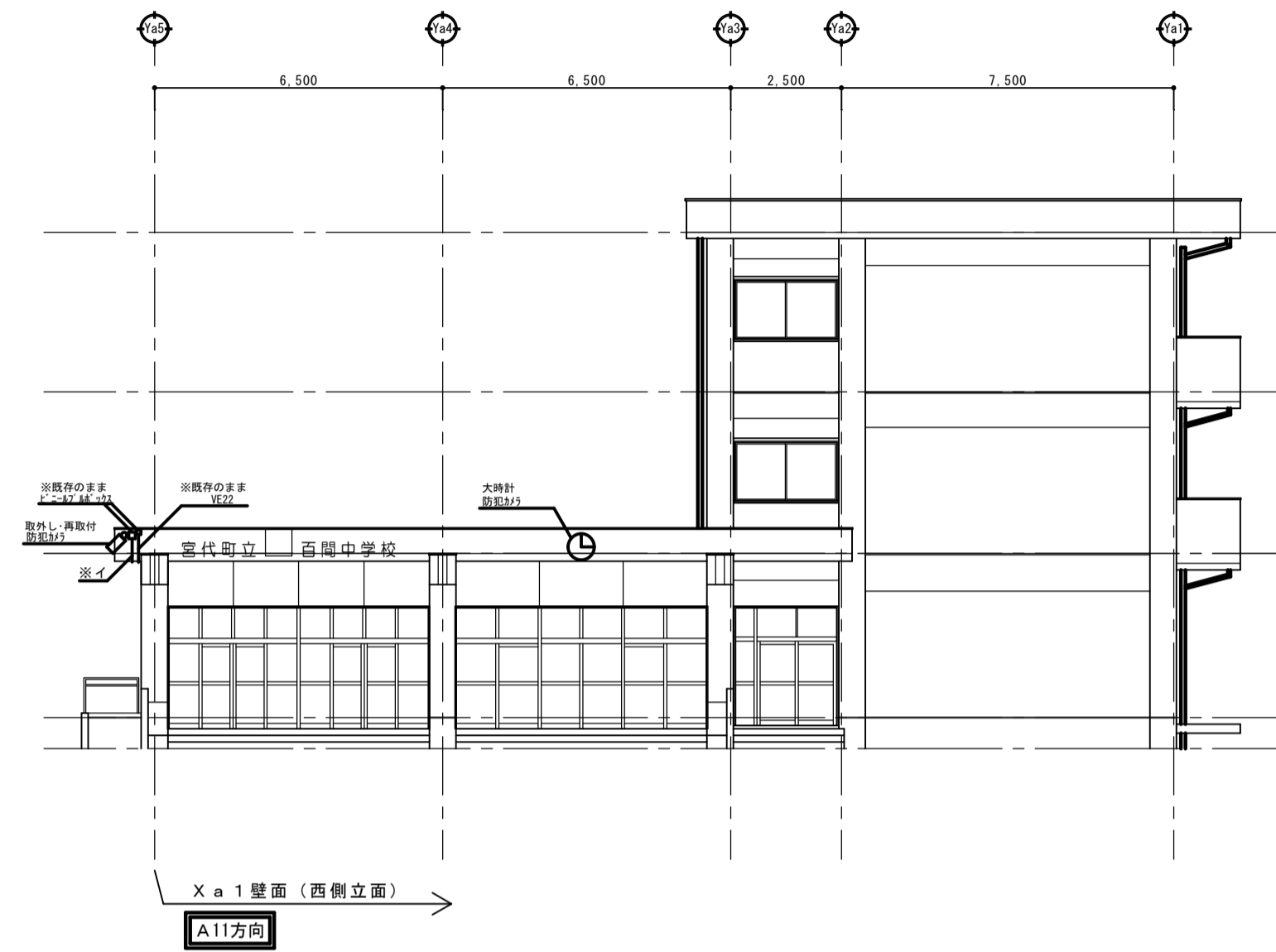
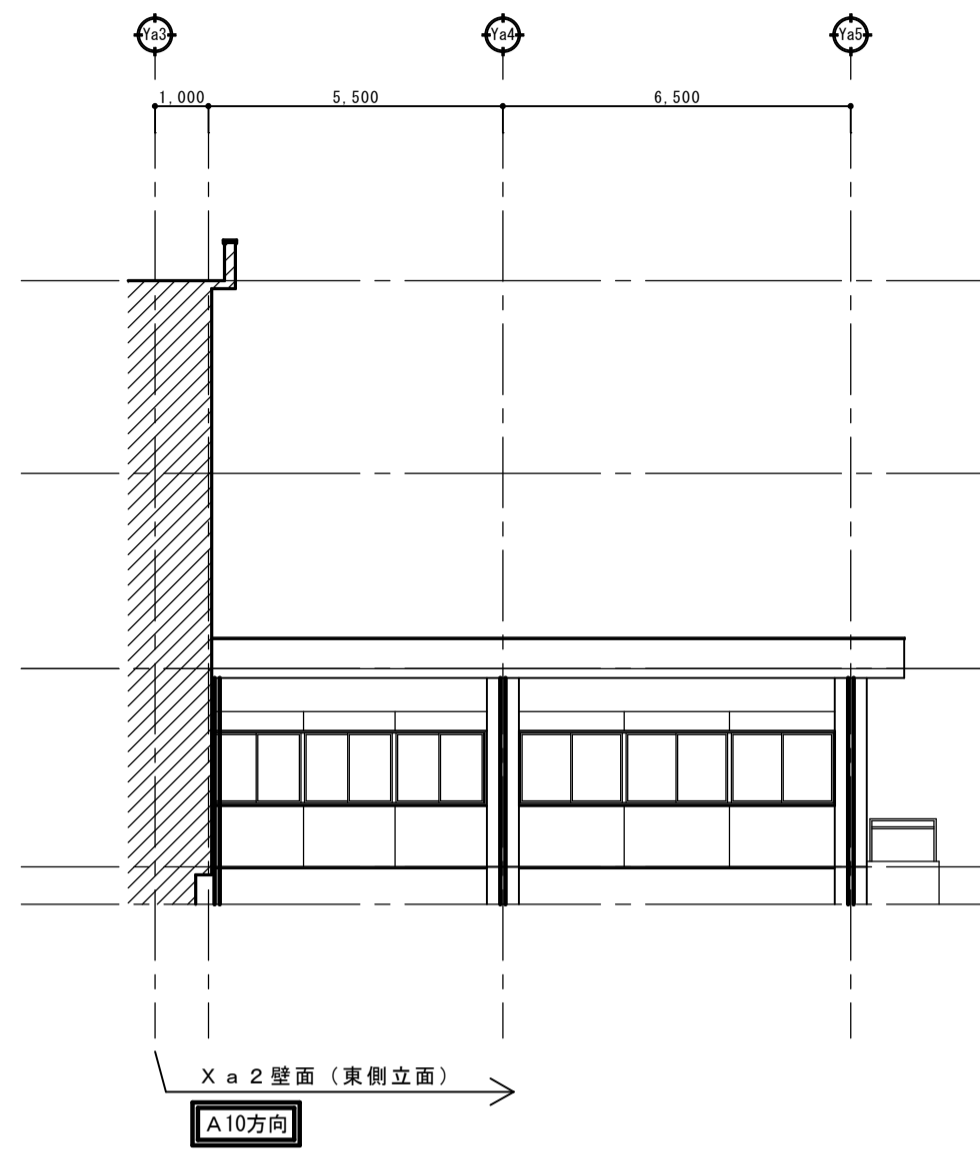
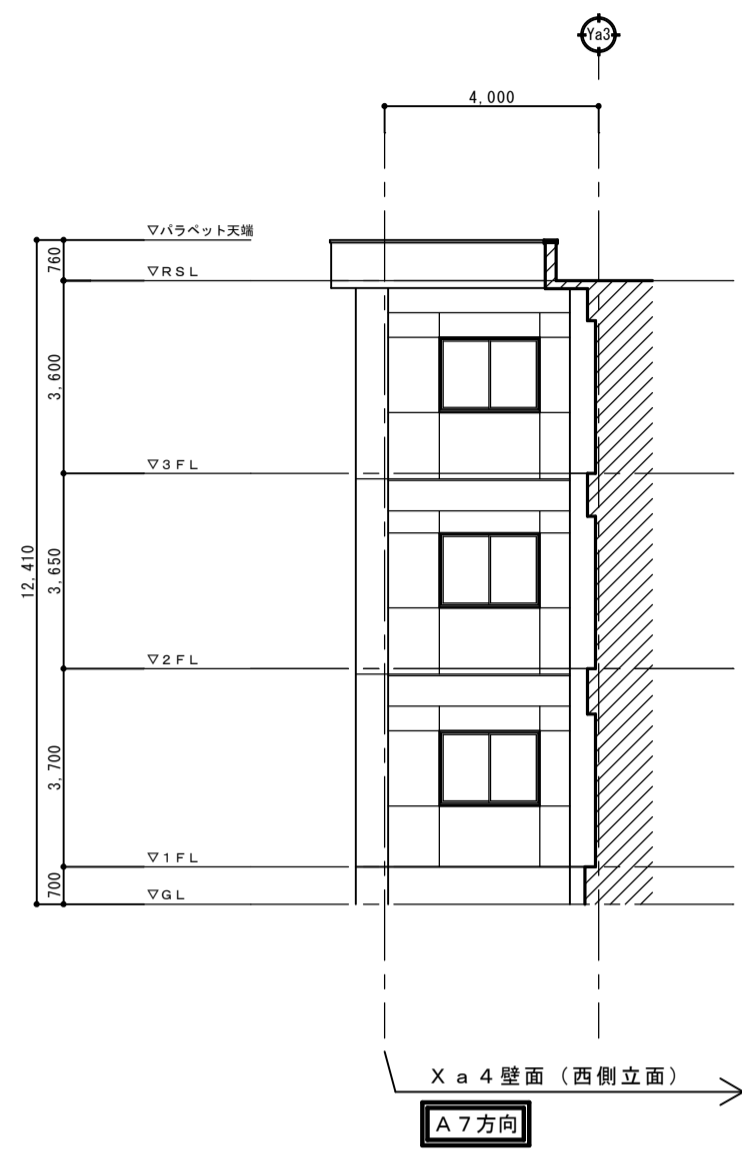
Ya 3 +7,500 壁面 (北側立面)

Ya 3 +4,000 壁面 (北側立面)

Ya 3 +7,500 壁面 (北側立面)

Ya 5 壁面 (北側立面)

百間中学校



凡例	
1. 注記なき既存配管配線・ボックス・盤類は【取外し・再取付】とする	
2. 電線管・プルボックス・盤類は全て塗装する	
3. VE管・PF管・ビニル・カス・フ・ホックは塗装無とする	
☒	プルボックス(300×300×300 防水 以内) 取外し・再取付(塗装有)
☒	プルボックス既存のまま 塗装のみ
☒	電灯分電盤(500×1,030×200)
☒	動力分電盤(500×1,030×200)
☒	端子盤(300×500×200)
☒	防犯カメラ(取付ボックスとも)
☒	防犯灯(FL20W×1)
※A	弱電ケーブル 露出 支持材撤去・新設
※B	CVケーブル(14sq)露出 支持材撤去・新設
※C	CVケーブル(38sq)露出 支持材撤去・新設
※イ	PF22 支持材のみ取外し・再取付

百間中学校

