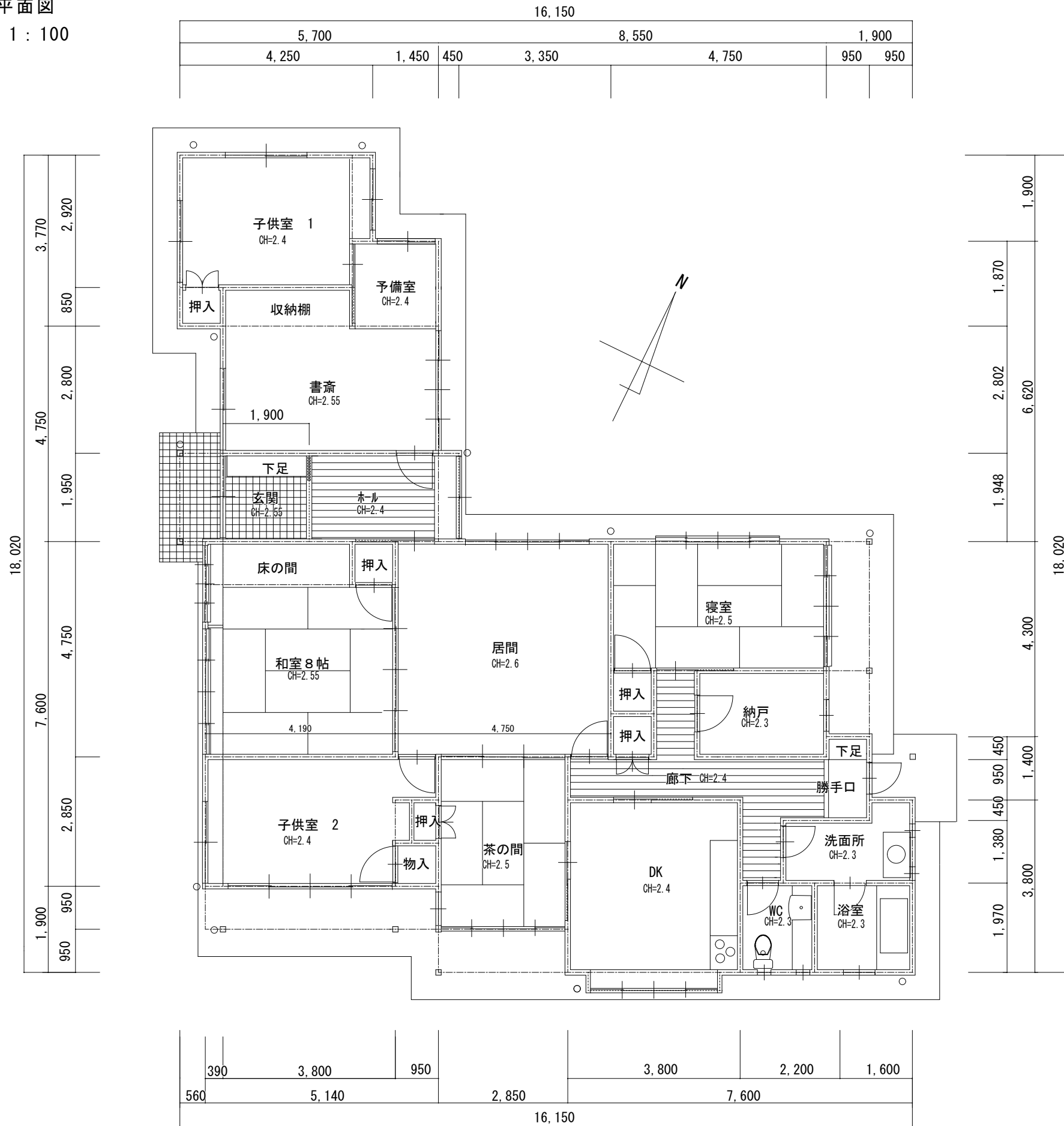


● 外部仕上表		
① 基礎見え掛り	モルタルハケ引き仕上げ	
② 外 壁	ラスモルタルハケ引 アクリルリシン吹付	シージングボード I C-12mm
③ 屋 根	石州瓦銀黒 アスファルトルーフィング22kg コンパネ野地板(7) 12	
④ 腰屋根	着色亜鉛鉄板 0.35mm 一文字葺 アスファルトルーフィング22kg コンパネ野地板(7) 12	
⑤ ポーチ	床:伊奈100角フロアースタイル	天井:縁甲板 屋根: 着色亜鉛鉄板一文字葺 0.35mm
⑥ 通用口	床:伊奈100角フロアースタイル	
⑦ 犬走り	コンクリート直コテミガキ	
⑧ 軒 天	縁甲板 松フローリング	
⑨ 樋	軒樋:角75*100	縦樋:角75*55

● 内部仕上表								
室 名	床	(下 地)	巾 木	壁	(下 地)	天 井	(下 地)	備 考
玄 関	100角フロアースタイル			ジュラックス	ラスボード 7-7	杉貼全目透し		造付け下足入 ケヤキ集成材 (7) 30 框:杉90*27
ホー ル	ダイケン宝松フローリング	木組		"	"	"		出窓 ケヤキ集成材(7) 30
書 斎	カーペットクリッパー工法	コンパネ下地 7-15	米松CL H=60	ビニールクロス	PB-12	ビニールクロス	PB-9	
和室8帖	タタミ 7-54	コンパネ下地 7-15		ジュラックス	ラスボード 7-7	杉貼全目透し		出窓 ケヤキ集成材(7) 30
床の間	床地板 ケヤキ	木組		"	"	"		床柱、地板、前板、違い棚、地袋、長押
押 入	ラワンベニア 7-5.5	"		ラワンベニア 7-2.7		EP	PB-9	中段、マクラ棚
子供室 1,2	フローアースタイル		米松CL H=60	ビニールクロス	PB-12	ビニールクロス	"	出窓 デコラ貼り
居 間	カーペットクリッパー工法	コンパネ下地 7-15	集成材	"	"	"	"	化粧天井飾り縁付 1,820角
茶の間	タタミ 7-54	杉地板 7-15		ジュラックス	ラスボード 7-7	杉貼全目透し		
廊 下	フローアースタイル	木組	米松CL H=60	ビニールクロス	PB-12	ビニールクロス	PB-9	
ダイニングキッチン	フローアースタイル	"	米松CL H=60	"	"	"	"	出窓 ポストフォーム 流し台 床下収納庫 1,200型
物 入	ラワンベニア 7-5.5	"		ラワンベニア 7-2.7	PB-9			
寝 室	タタミ 7-54	コンパネ下地 7-15		ジュラックス	ラスボード 7-7	杉貼全目透し		長押
納 戸	フローアースタイル	木組	米松CL H=60	EP	PB-12	EP	PB-9	
勝手口	100角フロアースタイル	コンクリート 100mm下地	100角フロアースタイル	ビニールクロス	"	ビニールクロス	"	造り付下足箱 上り框
洗 面	フローアースタイル	木組 桧板 7-15、メタルラス下地	米松CL H=60	ビニールクロス 一部100角タイル	"	ナショナルバスリブ		洗面台
便 所	ポリコンモザイクタイル	"		"		EP	PB-9	
浴 室	ポリコンモザイクタイル	コンクリート 100mm下地		半磁器100角デザインタイル	バス板、メタルラス下地	ナショナルバスリブ		

【 共通事項 】	発 注	工 事 名	図 面 名	縮 尺	設計年月	建築士法第20条第1項に基づく表示	事務所登録 17V-11351 1級建築士登録 72165 日田市淡慮2-2-4 TEL&FAX 0973-22-4253	NO K-1
	日 田 市	天瀬複合施設建築主体工事	東溪診療所医師住宅 仕上表	—	R2.6	1級建築士事務所 清水研究所 清水 征 政		

平面図  
1 : 100



面積表

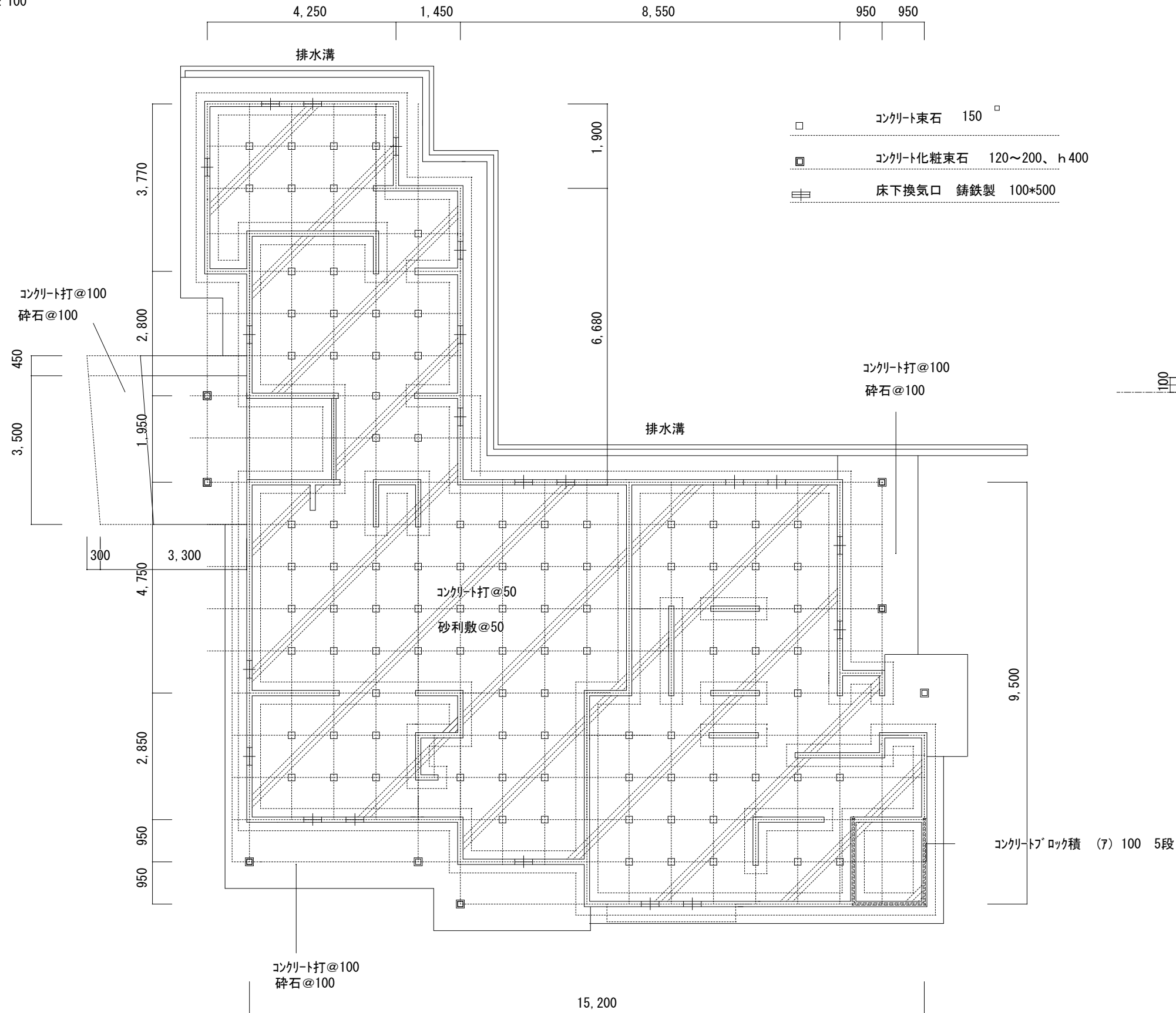
室名	床面積 m <sup>2</sup>
玄関	1.9*1.95 = 3.7
ホール	3.28*1.95 + = 6.4
書斎	2.8*4.75 +2.2 = 15.5
和室8帖	3.89*3.8 = 14.8
床の間	3.24*0.95 = 3.08
押入(6)	0.95*0.95*6 = 5.4
子供室1	4.25*2.92 = 12.4
子供室2	4.19*2.85 +0.9 = 12.8
居間	4.75*4.75 = 22.6
茶の間	3.8*2.85 = 10.8
廊下	= 9.4
D K	3.8*3.8 = 14.4
予備室	1.9*1.9 = 3.6
寝室	4.75*2.85 = 13.5
納戸	2.85*1.9 = 5.4
勝手口	1.9*0.95 = 1.8
洗面所	2.85*1.38+0.47 = 4.4
WC	2.2*1.97 = 4.3
浴室	1.6*1.97 = 3.2

面積表	
床面積	165.96 m <sup>2</sup>
建築面積	180.19 m <sup>2</sup>

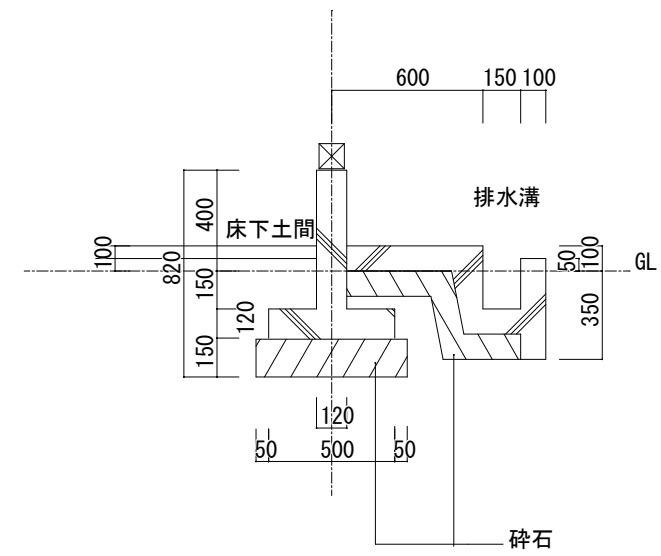


基礎伏図

1 : 100



- コンクリート束石 150 □
- ▣ コンクリート化粧束石 120~200、h 400
- ≡ 床下換気口 鋳鉄製 100\*500



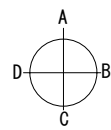
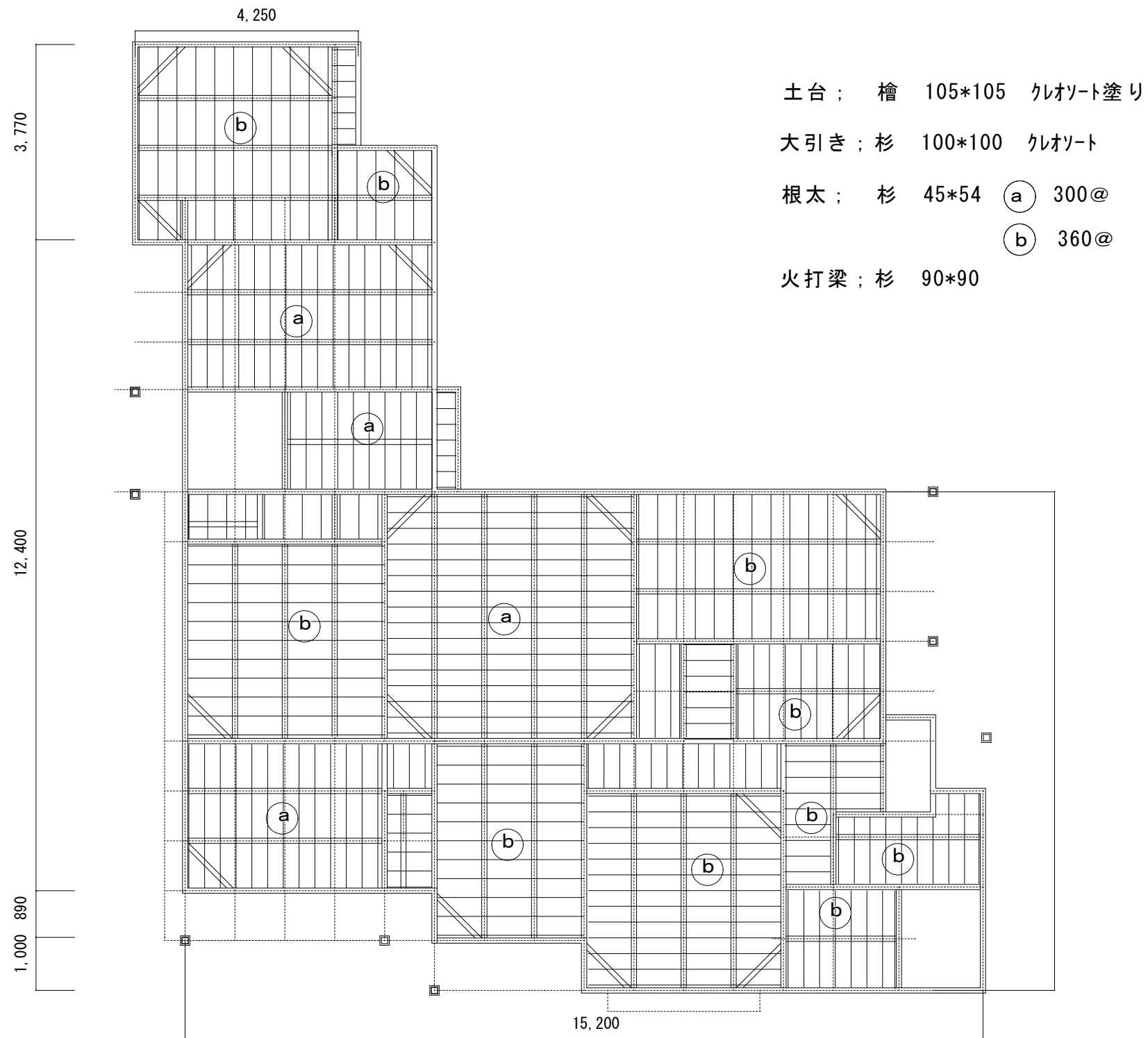
排水溝・布基礎・土間断面図

1 : 30

【 共通事項 】	発注 日 田 市	工事名 天瀬複合施設建築主体工事	図面名 東溪診療所医師住宅 基礎伏図	縮尺 1 : 100	設計年月 R2.6	<small>建築士法第20条第1項に基づく表示</small> 事務所登録 17V-11351 1級建築士登録 72165 日田市淡窓2-2-4 <b>清水研究所</b> 清水 征 政	NO K-4
----------	-------------	---------------------	-----------------------	---------------	--------------	--	-----------

床伏図

1 : 100



【 共通事項 】

発注

工事名

図面名

1 : 100

R2.6

1級建築士事務所

清水研究所  
清水征政

事務所登録 17V-11351  
1級建築士登録 72165  
日田市淡窓2-2-4  
TEL&FAX 0973-22-4253

NO

K-5

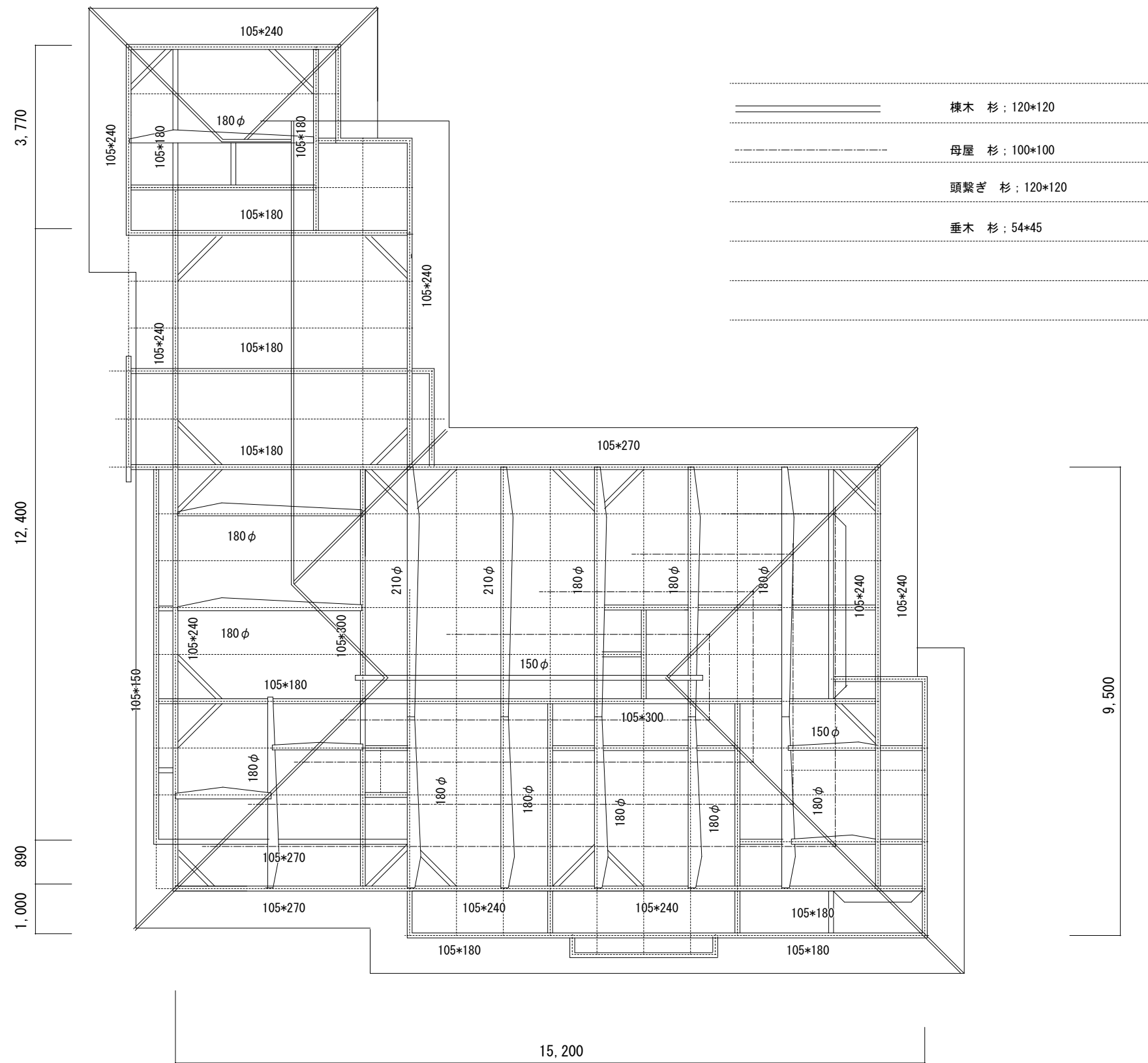
日田市

天瀬複合施設建築主体工事

東溪診療所医師住宅 床伏図

小屋伏図

1 : 100



【 共通事項 】

発注

工事名

図面名

縮尺

設計年月

建築士法第20条第1項に基づく表示

事務所登録 17V-11351 NO

日田市

天瀬複合施設建築主体工事

東溪診療所医師住宅 小屋伏図

1 : 100

R2.6

1級建築士事務所 清水研究所

1級建築士登録 72165 K-6

清水征政

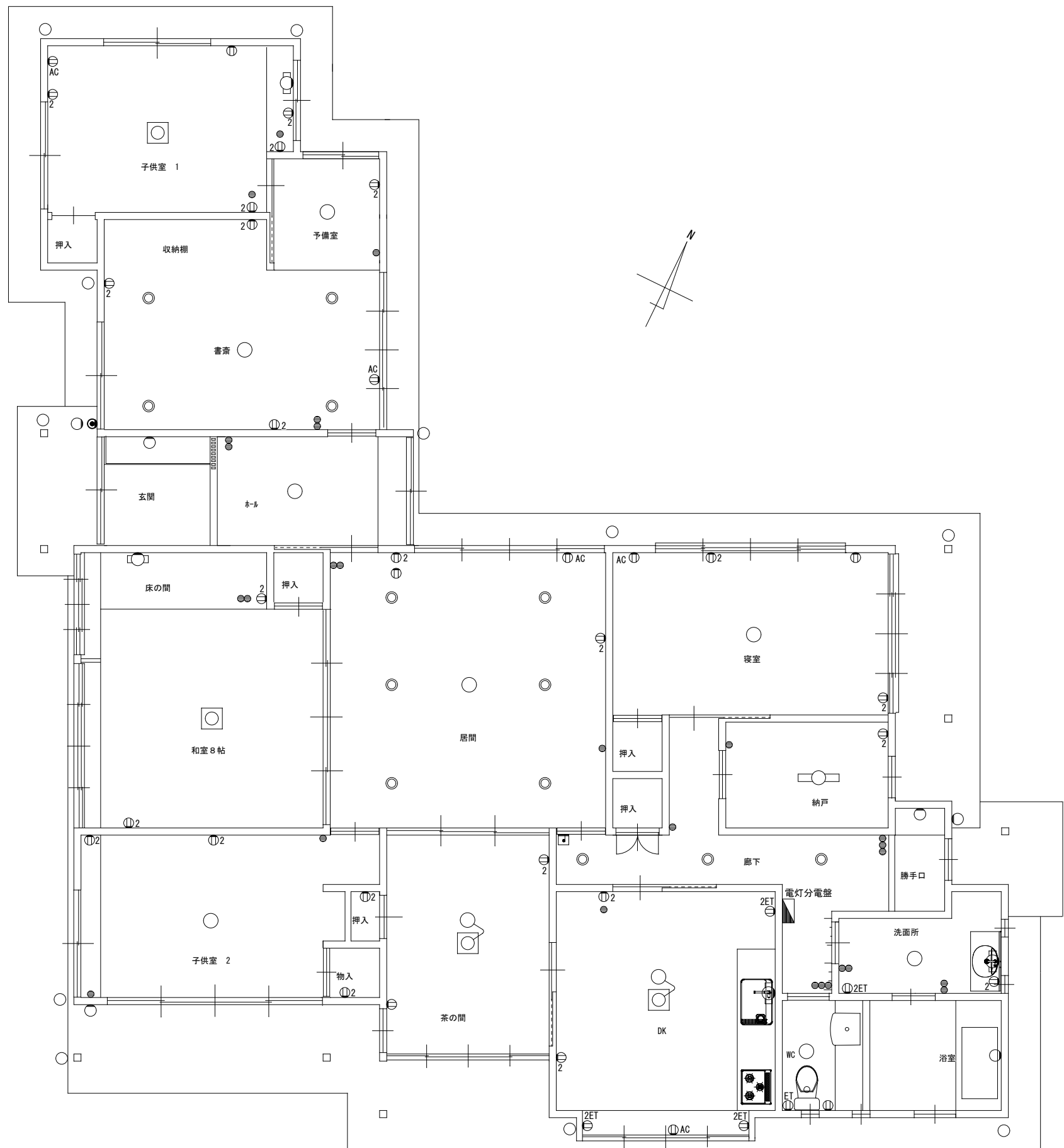
日田市淡島2-2-4 TEL&FAX 0973-22-4253

※ 撤去事項

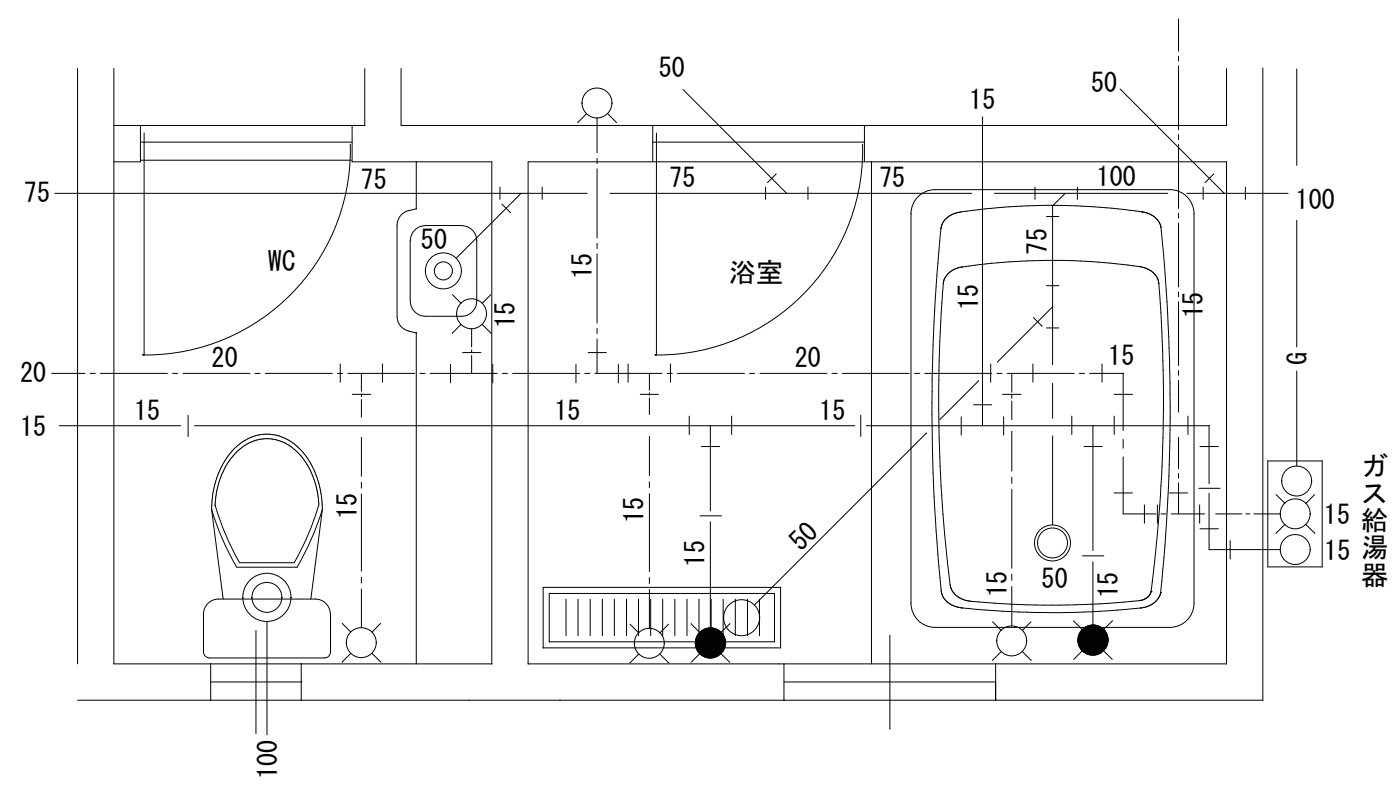
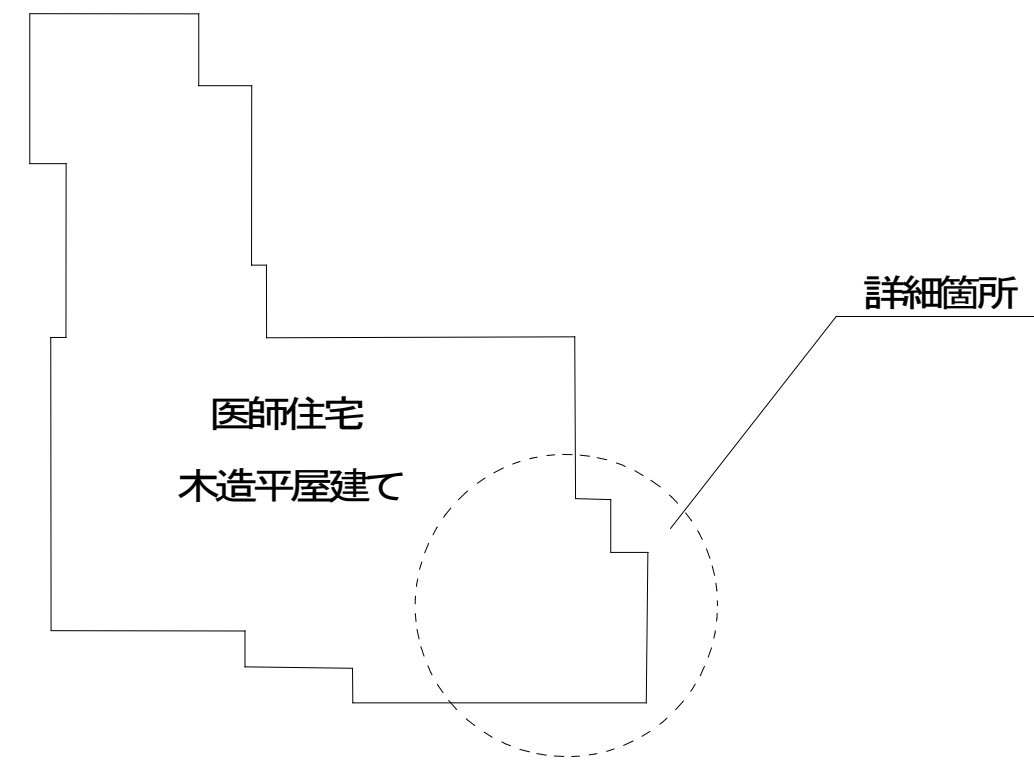
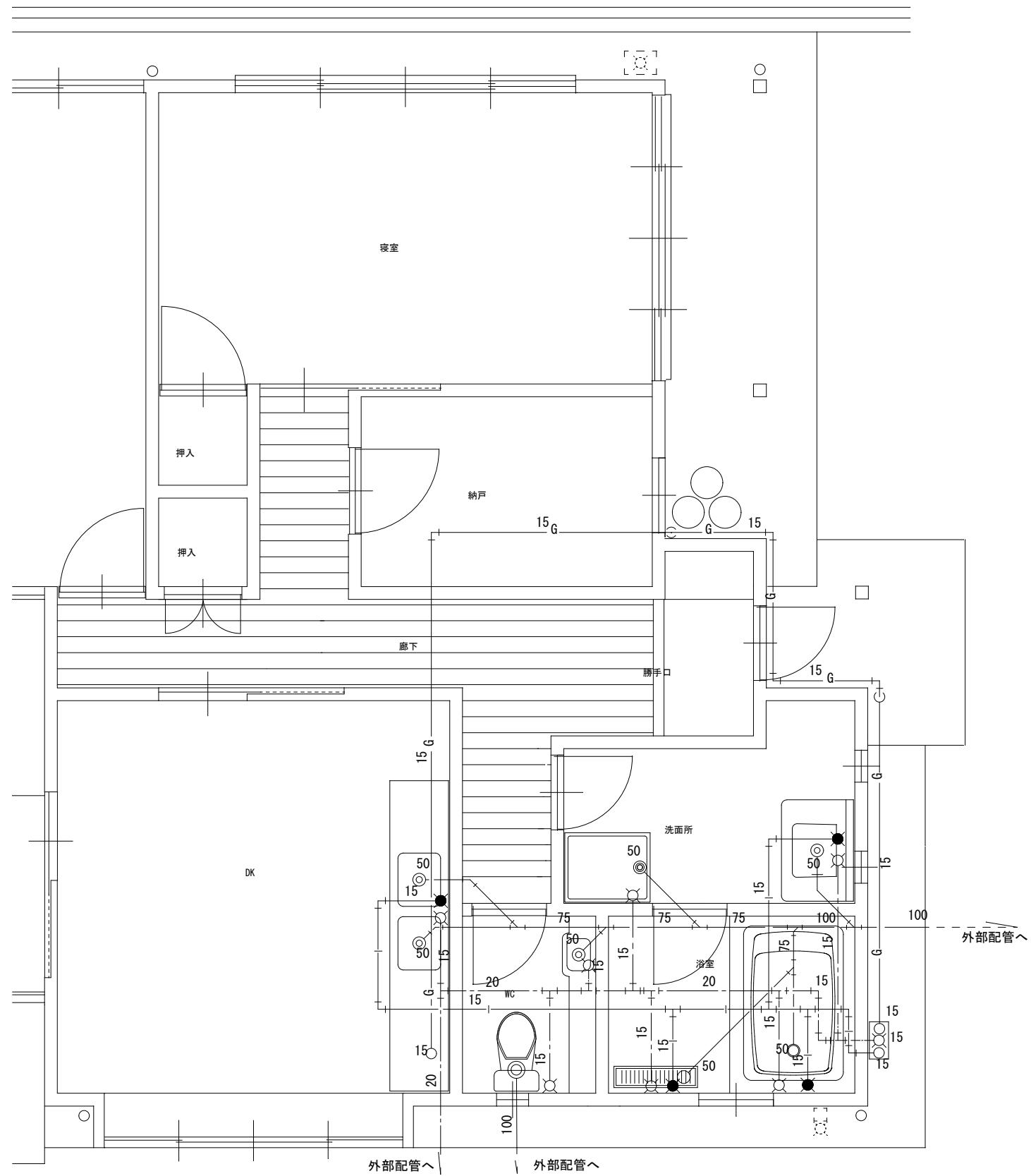
ブラケット	
シーリングライト	
コードペンダント	
ダウンライト	
直付型	FL 20W-1
チャム（親機）	
チャム（子機）	
引込開閉器盤	
引込柱	SH-7
支線	
幹線	
電灯分電盤	
付属車庫	照明器具・配線
テレビ関係機器	
TEL関係機器	

※ 別途工事

その他役所関係機器

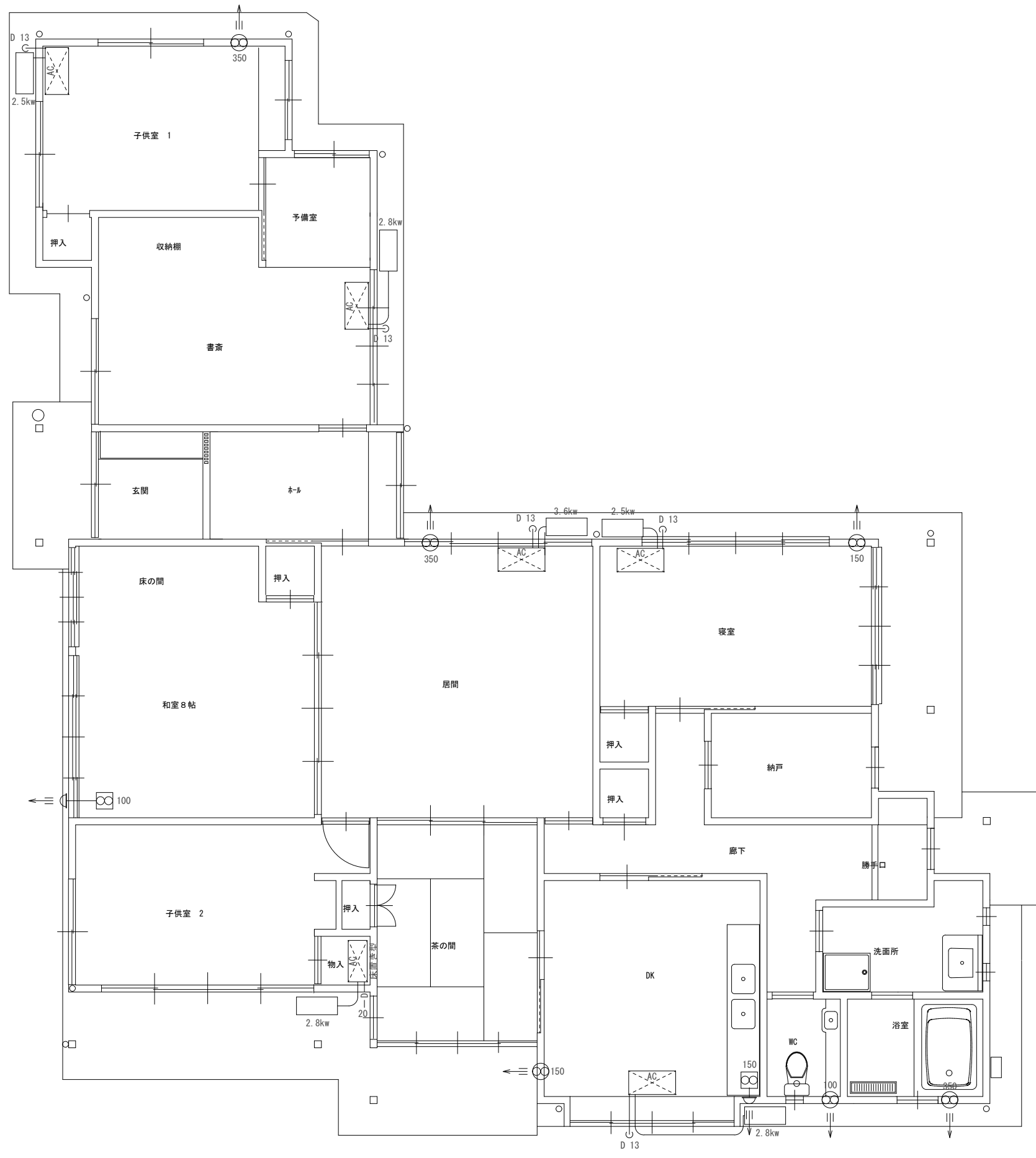


【共通事項】	発注 日田市	工事名 天瀬複合施設建築主体工事	図面名 東溪診療所医師住宅 電気設備撤去図	縮尺 1:80	設計年月 R2.6	<small>建築士法第20条第1項に基づく表示</small> <b>1級建築士事務所 清水研究所</b> <small>清水 征政</small>	<small>事務所登録 17V-11351</small> <small>1級建築士登録 72165</small> <small>日田市炭窓2-2-4</small> <small>TEL&amp;FAX 0973-22-4253</small>	NO K-7
--------	-----------	---------------------	--------------------------	------------	--------------	---	--	-----------



トイレ・浴室詳細図 1 : 25

【 共通事項 】	発注	工事名	図面名	縮尺	設計年月	建築士法第20条第1項に基づく表示	事務所登録 17V-11351	NO
	日田市	天瀬複合施設建築主体工事	東溪診療所医師住宅 給排水設備 撤去図	1 : 50 1 : 25	R2.6	1級建築士事務所 清水研究所 清水 征政	1級建築士登録 72165 日田市淡窓2-2-4 TEL&FAX 0973-22-4253	K-8



<p>【 共通事項 】</p>	<p>発注 日田市</p>	<p>工事名 天瀬複合施設建築主体工事</p>	<p>図面名 東溪診療所医師住宅 空調換気設備 撤去図</p>	<p>縮尺 1 : 80</p>	<p>設計年月 R2.6</p>	<p>建築士法第20条第1項に基づく表示 事務所登録 17V-11351 1級建築士登録 72165 日田市炭蔵2-2-4 TEL&amp;FAX 0973-22-4253</p> <p>事務所 清水研究所 清水征政</p> <p>NO K-9</p>
-----------------	-------------------	-----------------------------	-------------------------------------	----------------------	----------------------	--