

令和6年度竜洋海洋公園テニスコート3番コート屋根陣笠シート修繕仕様書

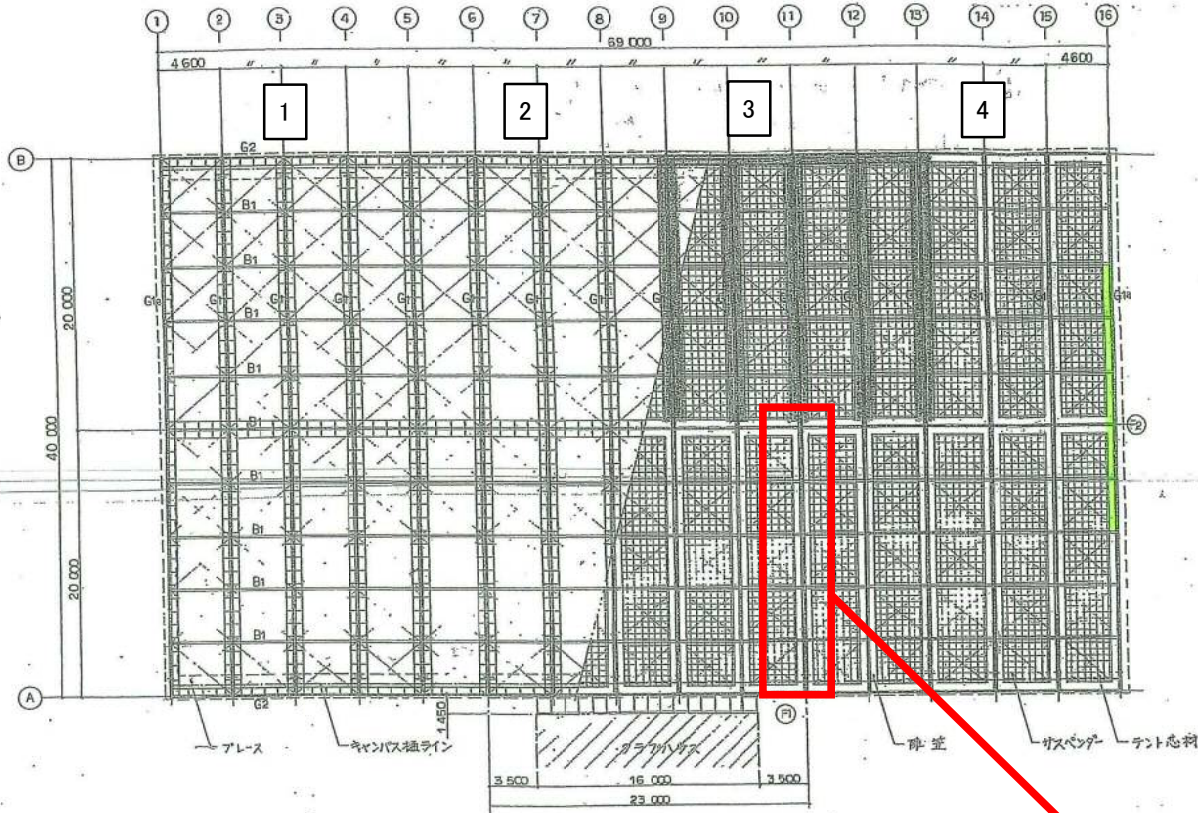
- 1 施 工 場 所 竜洋海洋公園テニスコート（磐田市駒場6866-5）
- 2 施 工 期 間 令和6年9月3日～令和6年10月31日まで
- 3 現 場 作 業 日 竜洋海洋公園テニスコートのうち3番コートのみ利用を停止している令和6年10月1日（火曜）から令和6年10月31日（木曜）までの間に行うこと。その他詳細については、発注者と別途協議すること。
- 4 業 務 内 容 **【令和6年度竜洋海洋公園テニスコート3番コート屋根陣笠シート修繕】**

別紙一図参照

・シート地及び加工（防炎加工）	65m
・現場施工	65m
・現場採寸	65m
・既設シート産廃処分	65m
・消耗副資材	65m
・昇降設備（南側外部に設置）	1箇所
・養生シート	34㎡
・屋根上部通路足場	40m
・屋根上部通路手摺	43m
・場内運搬（駐車場～現地）	100m
・高所作業車（組立時、解体時） （燃料、回送費共）	2台
・足場材、資機材、人員運搬	75㎡

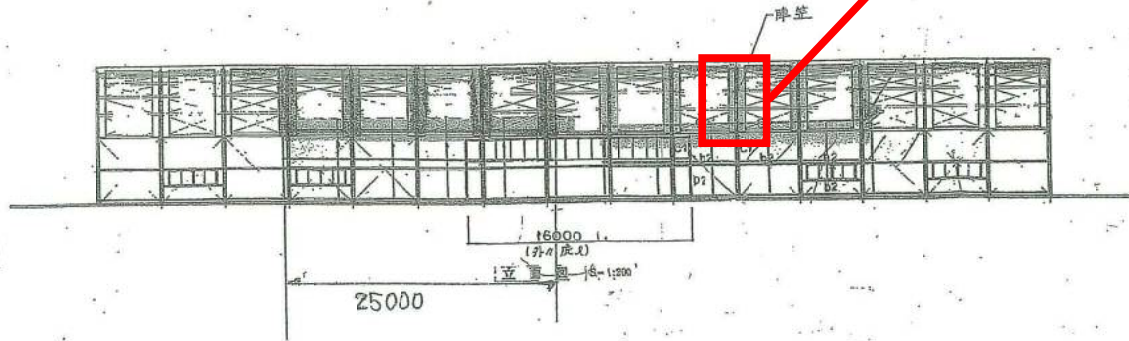
南側に2t以下クラスの工事車両の出入り可。（公園内通路は車両通行用ではないため、脱輪して進入すること。）
テニスコート内（室内）において、高所作業車等の工事車両の作業は行わないこと。
※市にて、令和6年10月1日から令和6年10月31日までの期間は3番コートのみ施設利用を停止する。（落下物等の危険があるため）

竜洋海洋公園テニスコート(上屋)図面



平面図 S-1:200

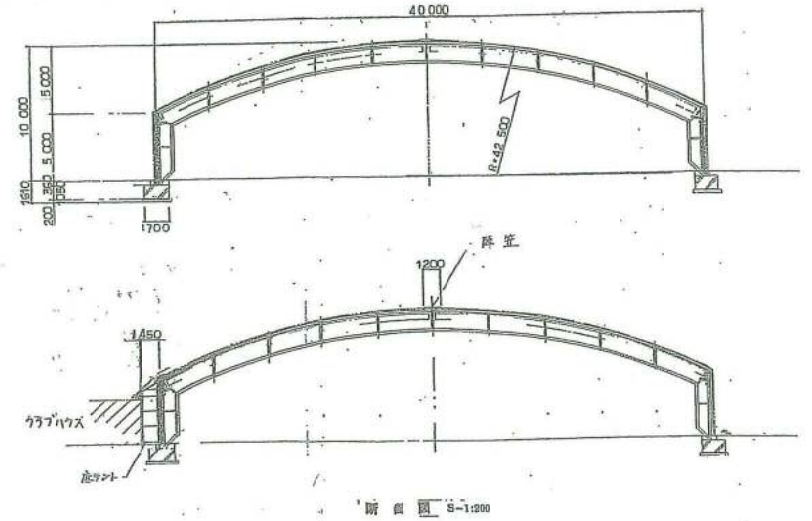
施工箇所



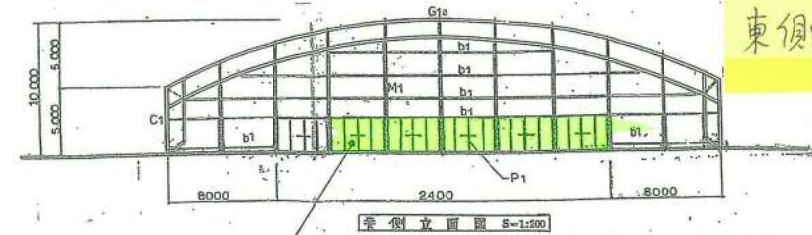
立面図 S-1:200

リスト

C1	2P-165.2 ^φ x 4.5 ^t D=1200	ワックス P-60.5 ^φ x 3.2 ^t θ=30°	F1	1700x1050(土-777-1 360)
G1	2P-165.2 ^φ x 4.5 ^t D=1400	ワックス P-60.5 ^φ x 3.2 ^t θ=30°	F2	1100 x 400()
G1a	612 鋼材 永年保 P-60.5 ^φ x 3.2 ^t D=600	ワックス P-34.0 ^φ x 2.8 ^t θ=30°	ガスベンダー	ワイヤーロープ 6.3 ^φ @ 500
G2	B1と鋼材		芯材	P-217 ^φ x 1.9 ^t @ 500
B1 ¹	(上) P-101.6 ^φ x 3.2 ^t (下) P-89.1 ^φ x 2.8 ^t		キャンバス	KA-100
b1	□-125 x 75 x 2.3 ^t (B3) @ 1750	角鉄 P-48.6 ^t x 2.3 ^t	ウインチ	
b2	□-125 x 75 x 2.3 ^t (B3)	角鉄 P-48.6 ^t x 2.3 ^t	羽根	C-200 x 75 x 4.5 ^t
P1	□-50 x 50 x 1.6 ^t @ 1000		支柱	径比 75 ^φ
M1	2□-125 x 75 x 2.3 ^t D=500	ワックス P-34.0 ^φ x 2.8 ^t θ=30°		
アレス (48x76)	1-N16 (全面)			
G2 ²	P-139.6 ^φ x 3.5 ^t			
t1	48 ^φ x 2.8 ^t			
P2	P-69.1 ^φ x 3.2 ^t			



断面図 S-1:200



東側立面図 S-1:200

防炎シート
H2400XW3900