

大原・豊岡学校給食センター配送コンテナ仕様書

<機器仕様>

①食器用配送コンテナ 2台

外形寸法 : 幅 1300×奥行 850×高さ 1500 mm

段数 : 4段

材質 : SUS430

キャスター : 自在ウレタン車輪φ150mm (対角ストッパー付)

バンパー : 耐熱ゴム製 (白) ステンレス帯板取付、上下周廻

付属品 : 扉固定金具1個

特記事項 : ・天吊り式コンテナ消毒装置 (ISCV - 1E/日本調理機(株)製) に接続して食器類の消毒・保管ができる構造であること。
・コンテナ洗浄機 (COW - C - MD/日本調理機(株)製) に対応できるように指定箇所にリミットガイドを装備していること。
・中棚の棚間寸法については仕様図面通りとする。

納入場所 : 大原学校給食センター

納入期限 : 令和8年1月30日 (金)

②食缶用配送コンテナ 2台

外形寸法 : 幅 1300×奥行 850×高さ 1500 mm

段数 : 5段

材質 : SUS430

キャスター : 自在ウレタン車輪φ150mm (対角ストッパー付)

バンパー : 耐熱ゴム製 (白) ステンレス帯板取付、上下周廻

付属品 : 扉固定金具1個

特記事項 : ・コンテナ洗浄機 (COW - C - MD/日本調理機(株)製) に対応できるように指定箇所にリミットガイドを装備していること。
・中棚の棚間寸法については仕様図面通りとする。

納入場所 : 大原学校給食センター

納入期限 : 令和8年1月30日 (金)

③配送コンテナ 2台

規格寸法：幅 1330×奥行 790×高さ 1580 mm

本体フレーム、外装他オールステンレス製

両面観音扉

キャスターφ150×4個(自在、対角ストッパー付)

その他詳細は図面のとおり。

特記仕様：給食センター既設のコンテナ用洗浄機にて洗浄可能であること。

給食センター既設のコンテナ消毒保管機にて、収納及び消毒が可能であること。

既設コンテナ洗浄機 (株)中西製作所製(NAW-CW-B)

既設コンテナ消毒保管機 (株)中西製作所製(CMW-120DT)

納入場所：豊岡学校給食センター

納入期限：令和8年1月30日(金)

※①②③同等品可(同等品を希望する場合には、事前に仕様と同等以上であることを示す資料を提出の上承諾を得ること。)

<費用負担について>

①機器運搬・搬入

機器は調理室内の指定場所に納入すること。運搬・納入にかかる費用は機器購入費に含む。

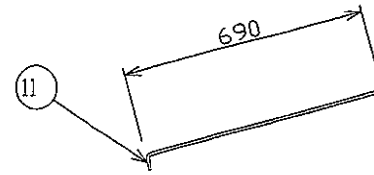
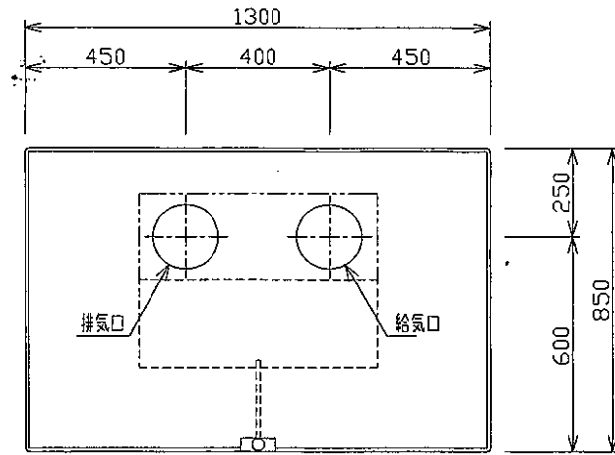
②既存機器引取り

既存の配送コンテナ(大原学校給食センター：食器用・食缶用各2台、豊岡学校給食センター：2台)は、無償で引き取ること。

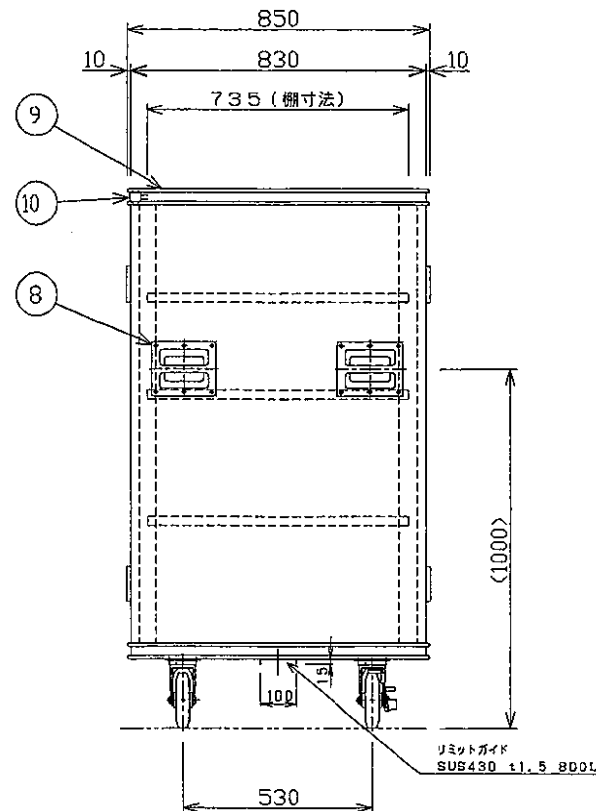
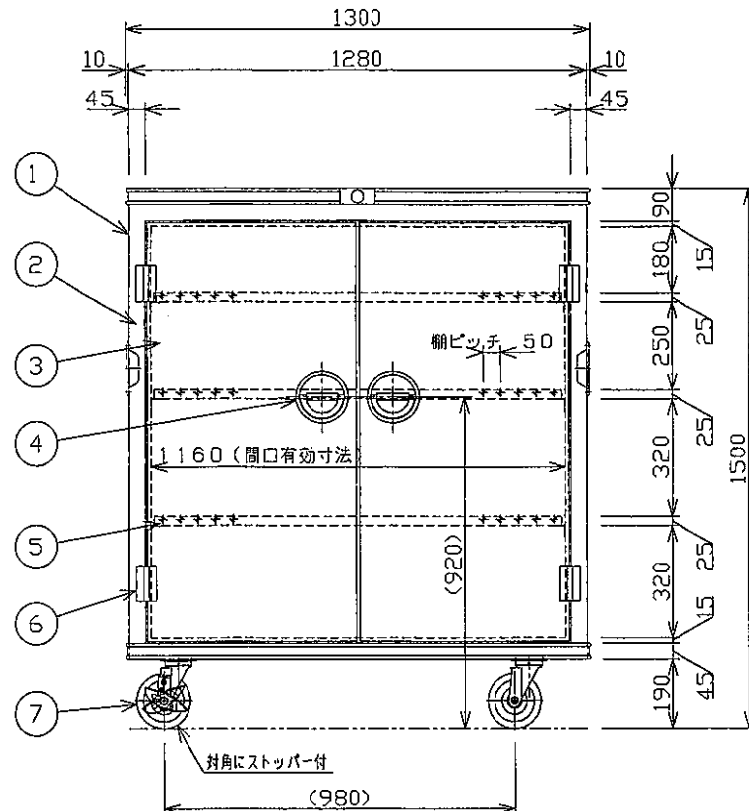
<その他>

落札業者はコンテナの仕様について担当課との最終確認を行い、寸法等微調整の要望があった場合は対応すること

大原学校給食センター

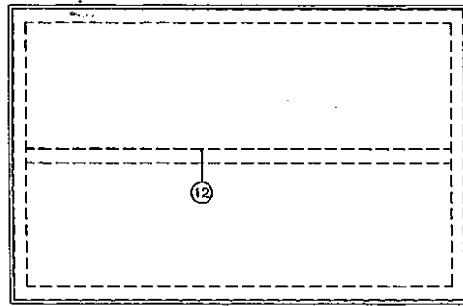


No	名称	個数	仕様
1	本体	1	SUS430, t0.8
2	骨組	1	SUS430, t3.0
3	扉	4	SUS430, t0.6
4	ハンドル	4	SUS430
5	翻	3	SUS430, φ13
6	蝶番	各4	SUS430, t2.0
7	キャスター	4	φ150 ヴルツ車
8	押手	4	樹脂コーティング
9	バンパー	2	耐熱ゴム (白色)
10	開閉レバー	1	
11	扉固定金具	別途	SUS430 t1.2

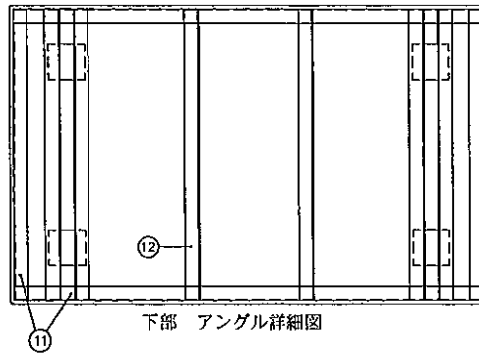


特記	製図検印縮尺	図名	No.
	1/15	食器用コンテナ	H-7
		現場名	

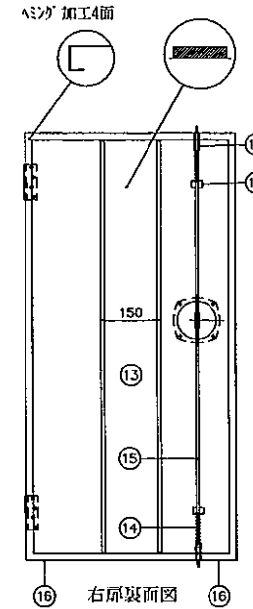
大原学校給食センター



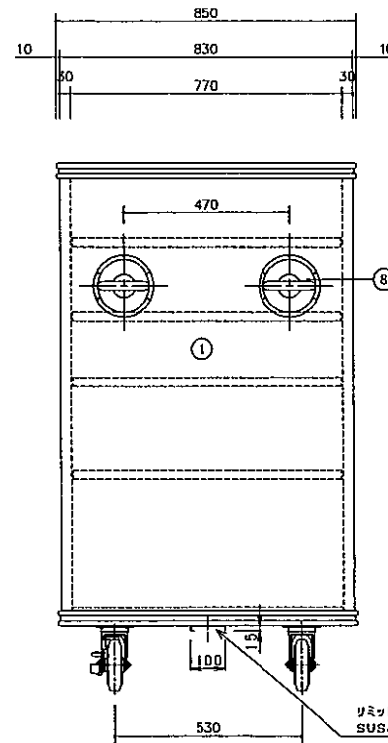
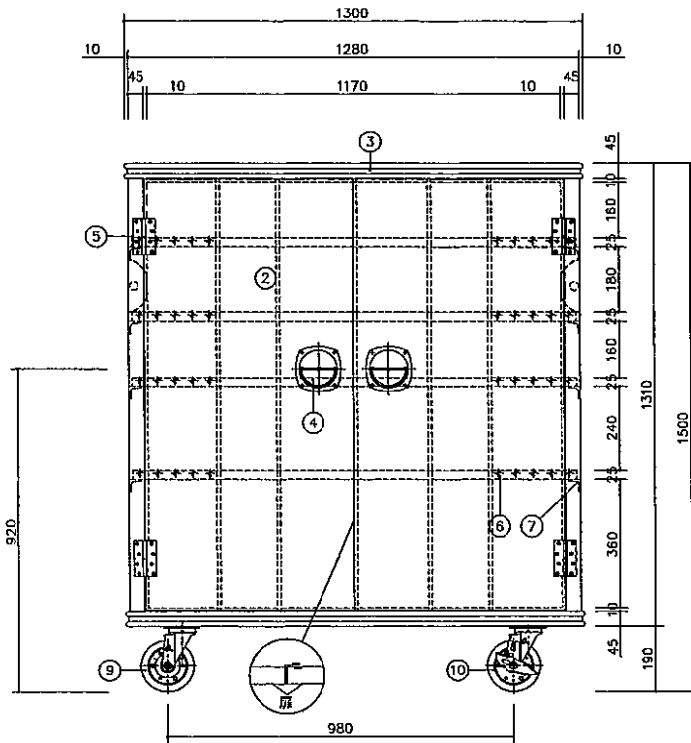
上部 アングル詳細図



下部 アングル詳細図



右扉裏面図

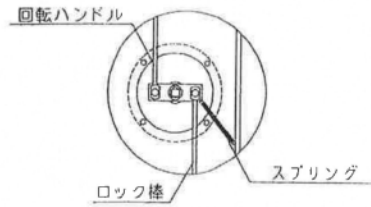
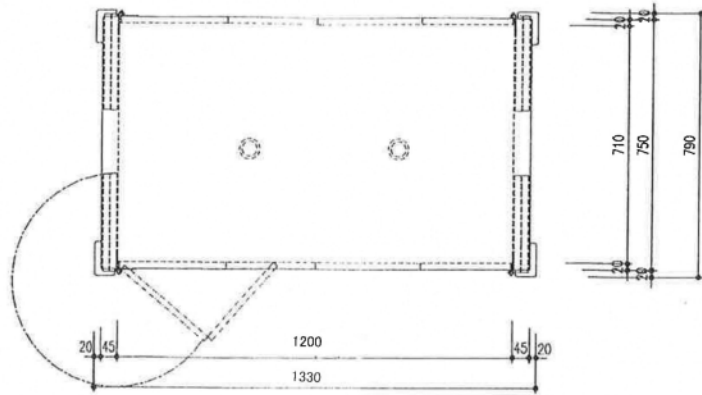


No.	名称	規格・仕様/備考
1	本体	SUS430 t1.0 #400
2	扉	SUS430 t1.0 #400 観音式 厚み30mm
3	バンパー	ゴムバンパー 白色 ステンレス帯板取付 ビス止め、ロックナット使用
4	回転ハンドル	SUS304 T0-162
5	丁番	SUS 304
6	中棚	SUS430 φ13 丸パイプ
7	中棚 受けアングル	SUS430 L3x30x30
8	丸形押手	T0-2[[IN-]]
9	キャスター	φ150 ウレタン自在車 ストッパー無 420S-UB-150
10	キャスター	φ150 ウレタン自在車 ストッパー付 413S-UB-150
11	骨組アングル	SUS430 L3x40x40
12	補強アングル	SUS430 L3x40x40
13	扉 補強ハット曲げ	SUS430 t1.0 #400
14	扉開閉用スプリング	SUS304 φ12x90 2ヶ
15	丸棒	SUS304 φ8
16	扉水抜き穴	φ8 2ヶ所
17	ロット枠ガイド	SUS430 t3.0 2ヶ
18	ロット枠ガイド	SUS430 φ10 丸パイプ

注：洗浄時扉固定金具付（数量は打合せ要）

検図	品名	型式	図番				
製図				食缶用コンテナ	縮尺 1/15	台数 26	備考
年月日							

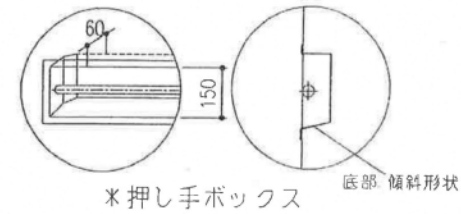
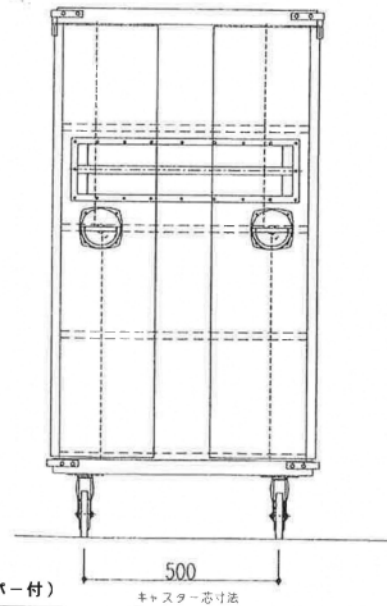
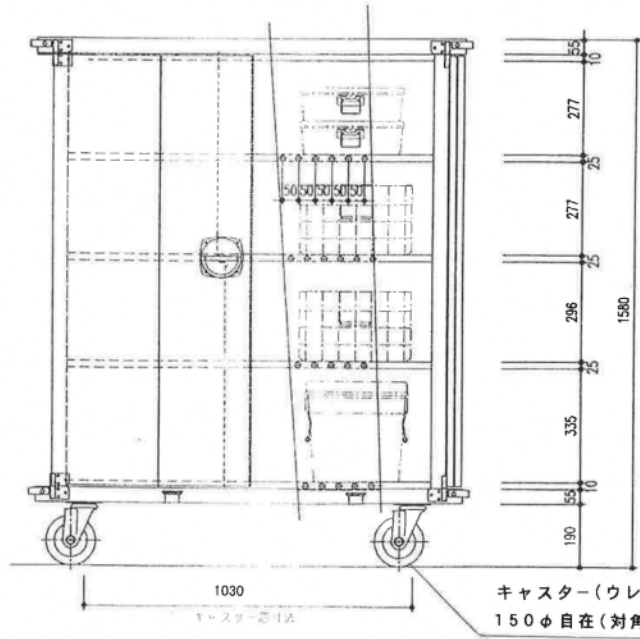
豊岡学校給食センター



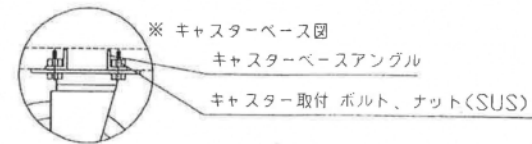
＊ ハンドルロック外れ防止スプリング
1扉 1ヶ、全4ヶ

品番	名称	備考
1	本体フレーム	SUS 430 L=3x40x40
2	外 蓋	SUS 430 1.0t
3	扉	SUS 430 1.0t
4	側 パイプ	SUS 430 φ19
5	側 枠	SUS 430 CHL=1.5x25x25
6	押 手	SUS 430 25φ パイプ
7	脚 部	ステンスキャスター 150φ×4自在(対角ストッパー)
8	バンパーゴム	TD-203SB (黒)
9	回転ハンドル	TD-161N ストッパー付
10		

＊ コンテナ消毒機対応タイプ
＊ コンテナ洗浄機対応タイプ



＊ 押し手ボックス



＊ キャスター取付け図

検 図	設 計	製 図	名 称	DATE	NO
			コンテナ		
				台数	SCAL
				台	