

町道陸上中央線落石対策工事(7ロック)			
図面	路線横断面図(3/4)		
位置	岩美郡岩美町陸上 地内		
縮尺	1:200	単位	M
図号	全 23 葉中の内 2		
令和8年度施行			
岩美町役場			

A3サイズ図面は50%縮小

崩れ
岩がけ

D=7.00

2号落石防護柵 (ARCフェンス)
(斜面タイプ200kJ対応)

井桁擁壁補修工

吊ロープ=5.0

SI=3.0

NO. 9
GH=6.47
FH=

現道幅員
6.66m

2号落石防護柵 (ARCフェンス)
(斜面タイプ200kJ対応)

NO. 9+7.00
GH=6.56
FH=

3号落石防護柵 (ライトバリア)
(支柱タイプ70kJ対応)

現道幅員
7.88m

DL=0.00

D=20.00

2号落石防護柵 (ARCフェンス)
(斜面タイプ200kJ対応)

井桁擁壁補修工

吊ロープ=5.0

SI=6.0

NO. 8
GH=6.08
FH=

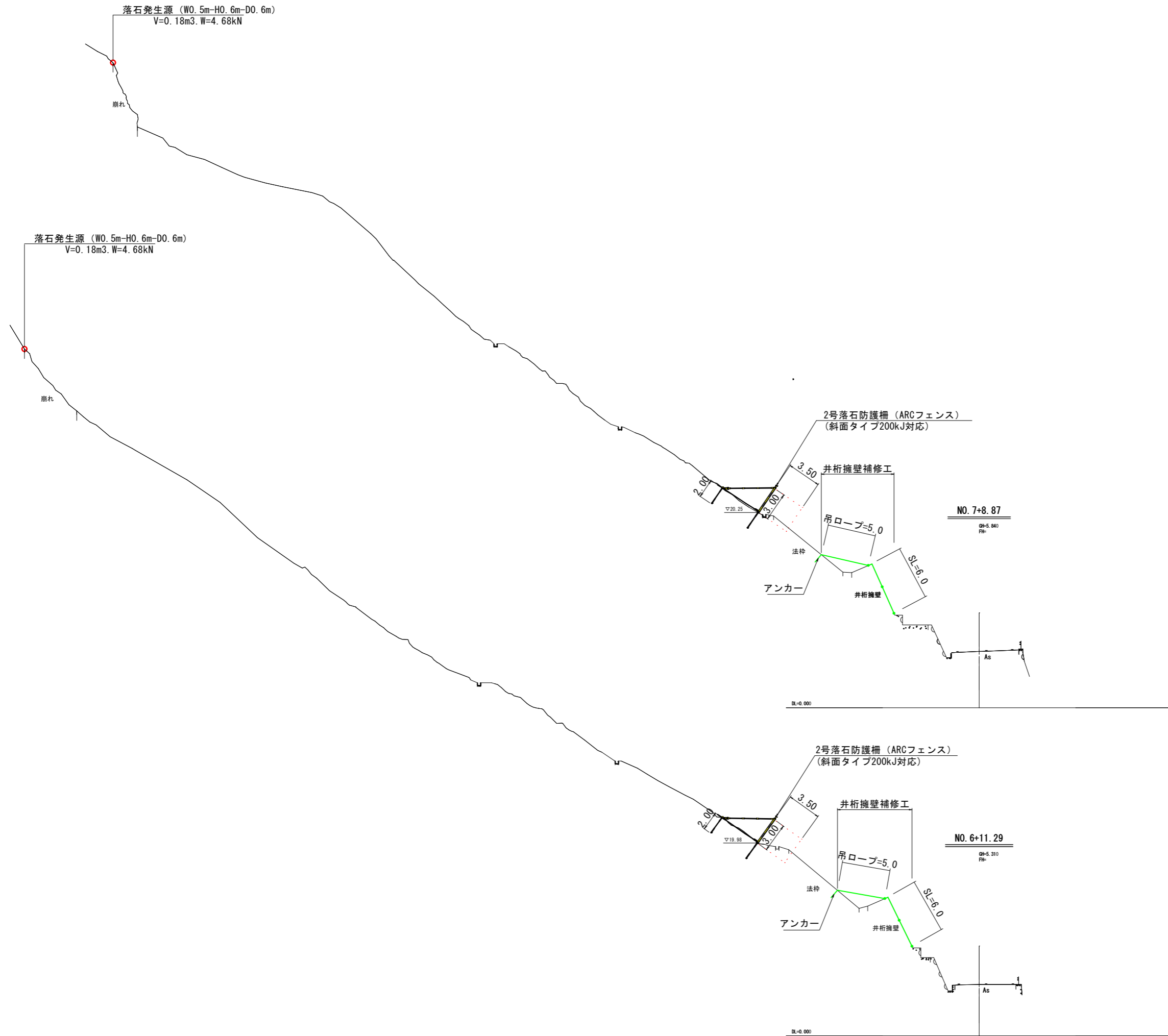
現道幅員
6.82m

D=20.00

DL=0.00

町道陸上中央線落石対策工事(7ブロック)			
図面	路線横断面図(4/4)		
位置	岩美郡岩美町陸上 地内		
縮尺	1:200	単位	M
図号	全 23 葉中の内 3		
令和8年度施行			
岩美町役場			

A3サイズ図面は50%縮小



町道陸上中央線落石対策工事 (7ブロック)			
図面	転石経路横断面図 (1/3)		
位置	岩美郡岩美町陸上 地内		
縮尺	1 : 200	単位	M
図号	全 23 葉中の内 4		
令和8年度施行			
岩美町役場			

A3サイズ図面は50%縮小

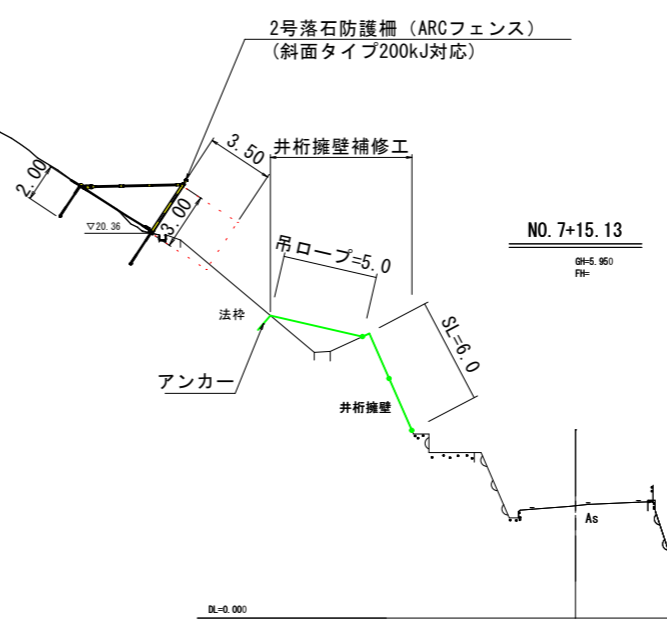
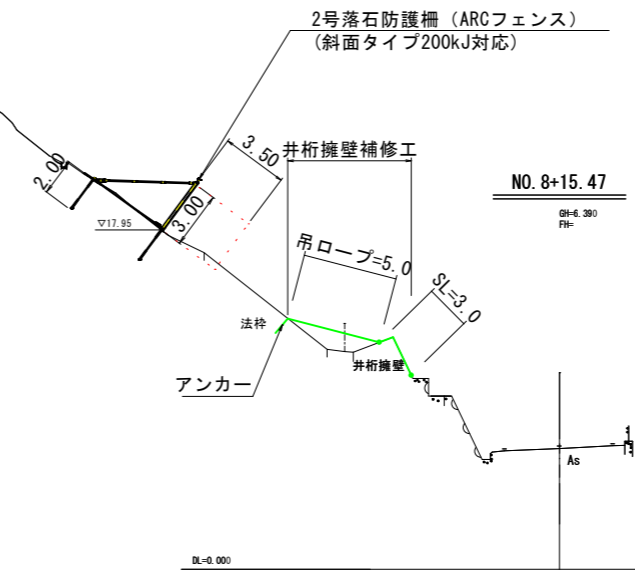
落石発生源 (W0.5m-H0.6m-D0.6m)
V=0.18m³. W=4.68kN

崩れ

落石発生源 (W0.5m-H0.6m-D0.6m)
V=0.18m³. W=4.68kN

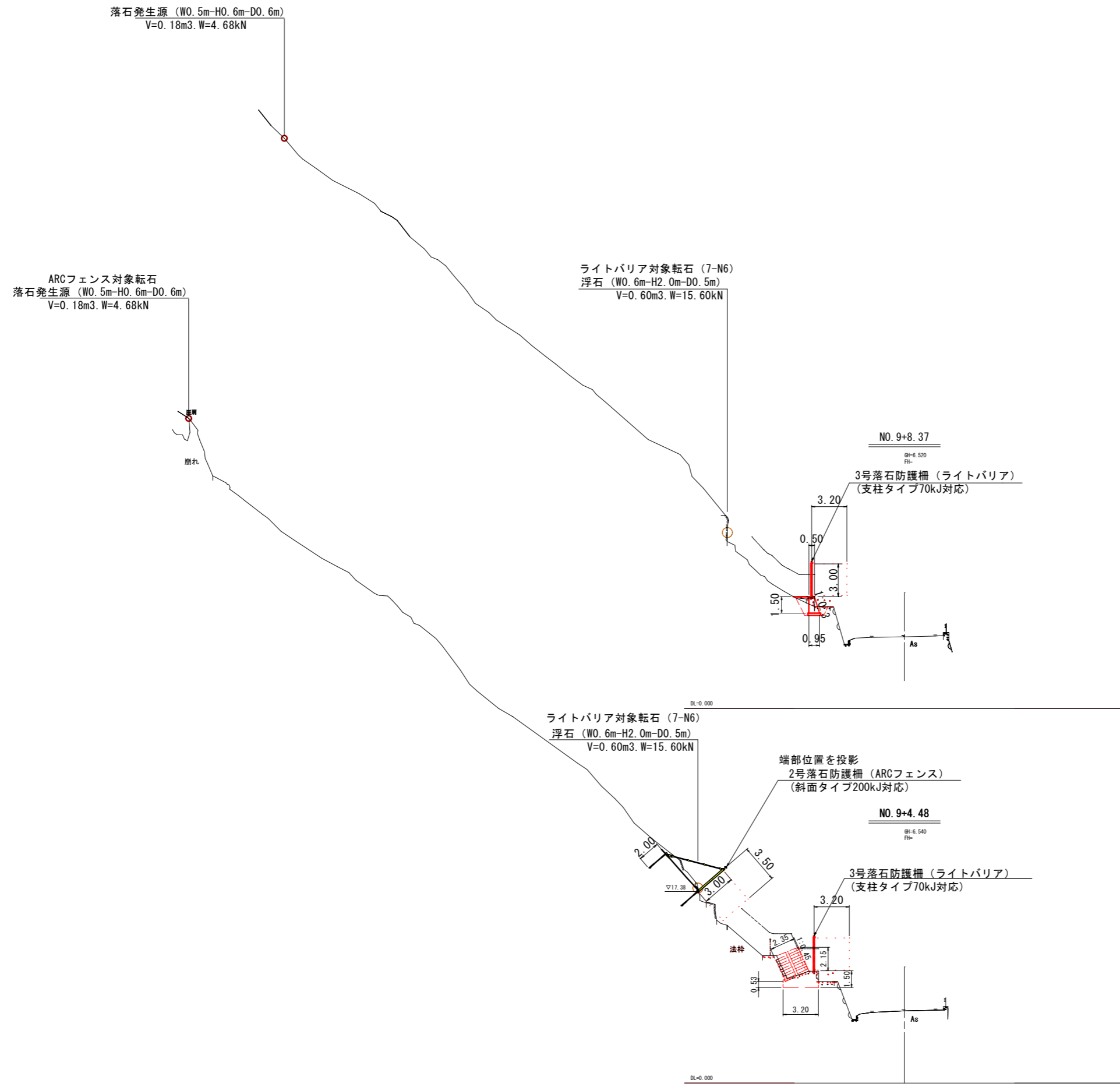
崩れ

崩れ



町道陸上中央線落石対策工事(7ブロック)			
図面	転石経路横断面図(2/3)		
位置	岩美郡岩美町陸上 地内		
縮尺	1:200	単位	M
図号	全 23 葉中の内 5		
令和8年度施行			
岩美町役場			

A3サイズ図面は50%縮小



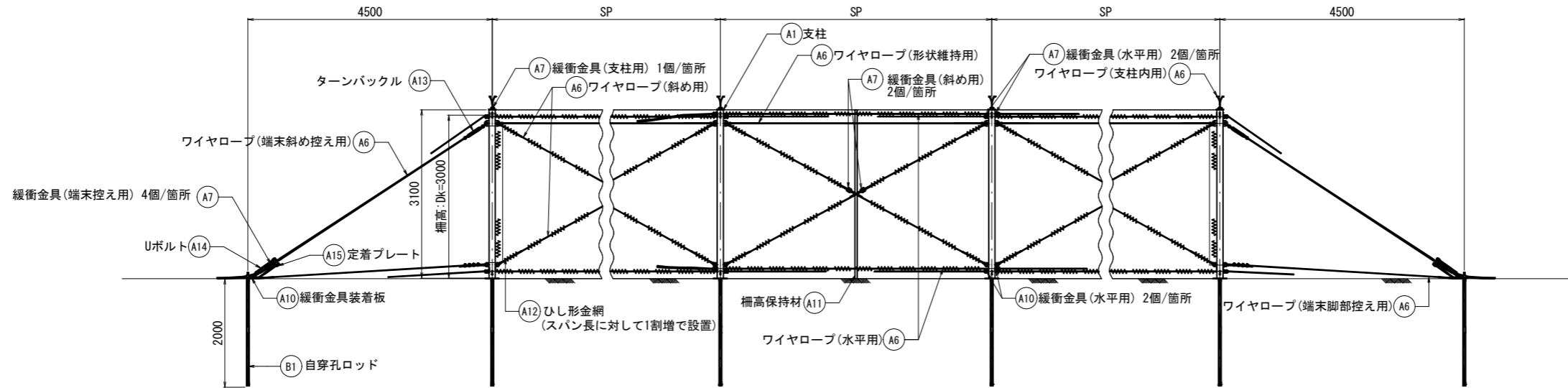
町道陸上中央線落石対策工事 (7ブロック)	
図面	転石経路横断面図 (3/3)
位置	岩美郡岩美町陸上 地内
縮尺	1:200 単位 M
図号	全 23 葉中の内 6
令和8年度施行	
岩美町役場	

A3サイズ図面は50%縮小

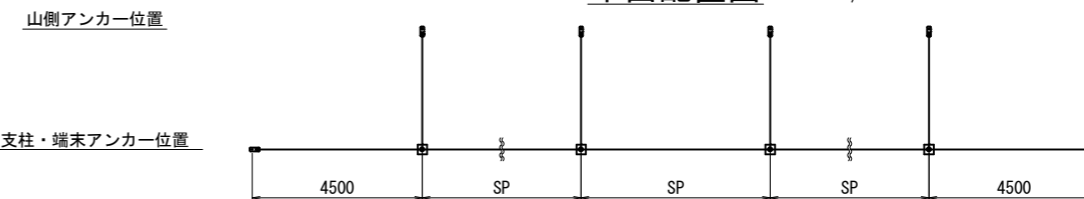
ARCフェンス一般構造図

(ARC200)

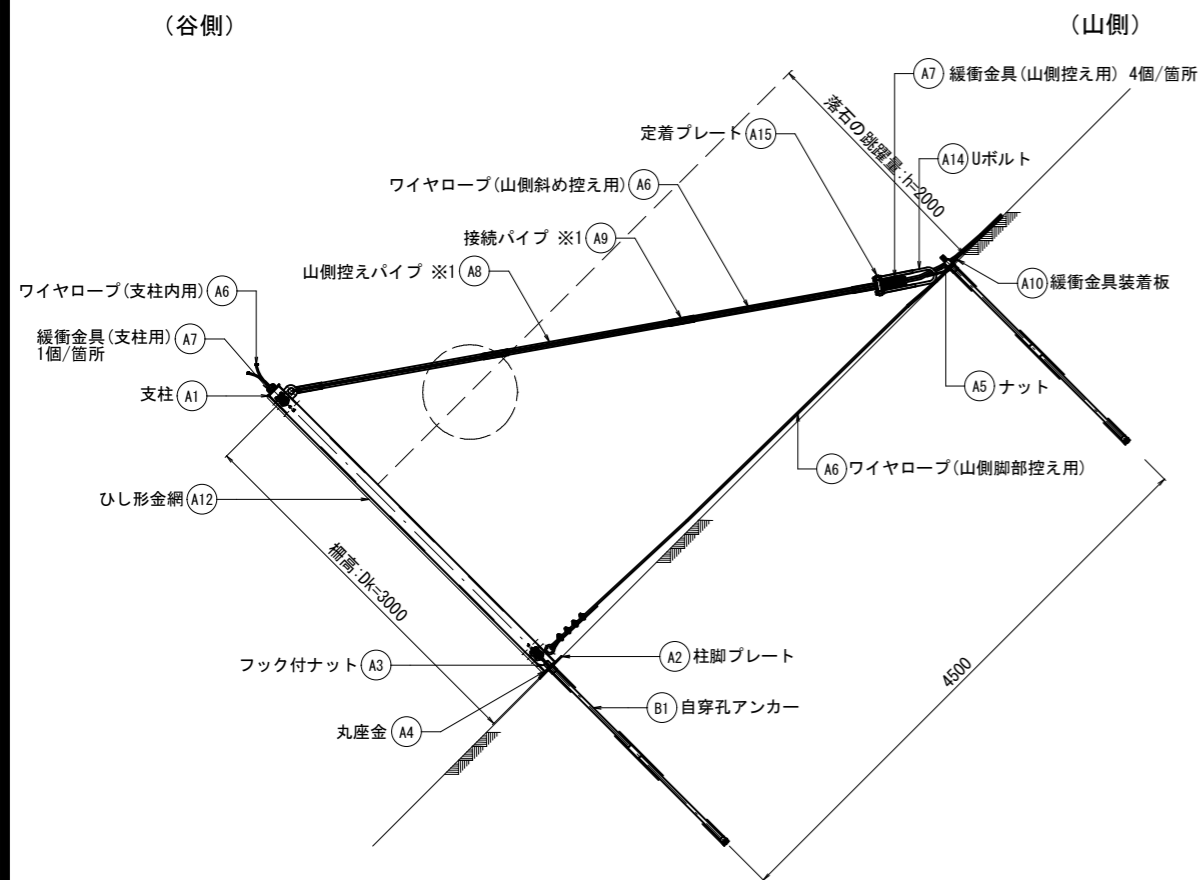
正面図 S=1/50



平面配置図 S=1/100



側面図 S=1/30



使用材料表

No	名称	規格
A1	支柱	STK400 φ114.3 t=4.5
A2	柱脚プレート	SS400 250×250×9
A3	フック付ナット	S45C R29ローブネジ
A4	丸座金	SS400 φ100 t=12
A5	ナット	FCAD1000-5 R29ローブネジ
A6	ワイヤロープ	SWRH 3×7 G/O φ12
A7	緩衝金具	S25C SS490 φ12パラレル
A8	山側控えパイプ	STK400 φ42.7 t=2.3
A9	接続パイプ	STK400 φ48.6 t=2.3
A10	緩衝金具装着板	SS400 t=9.0
A11	柵高保持材	SS400 L-50×50×4
A12	ひし形金網	CAZA300 φ5.0-50×50
A13	ターンバックル	SNR400 枠式(両オーフ)呼び19
A14	Uボルト	SS400 M22
A15	定着プレート	SS400 t=25
B1	自穿孔アンカー	SAE1541 φ28.5(中空φ14.5)

ワイヤロープ(水平用)・結合コイル・柵高保持材数量表 (1スパンあたり)

支柱間隔 (SP)	ロープ長 (m)	結合コイル (個)	柵高保持材 (本)
5.0m	13.5 (余長4.0以上) × 4箇所	12 × 2箇所	1
6.0m	14.5 (余長4.0以上) × 4箇所	14 × 2箇所	1
7.0m	15.5 (余長4.0以上) × 4箇所	17 × 2箇所	1
8.0m	16.5 (余長4.0以上) × 4箇所	19 × 2箇所	2
9.0m	17.5 (余長4.0以上) × 4箇所	22 × 2箇所	2
10.0m	18.5 (余長4.0以上) × 4箇所	24 × 2箇所	2

ワイヤロープ(斜め用)・結合コイル数量表 (1スパンあたり)

支柱間隔 (SP)	ロープ長 (m)	結合コイル (個)
5.0m	5.9 (余長3.0以上) × 4箇所	10 × 2箇所
6.0m	6.4 (余長3.0以上) × 4箇所	11 × 2箇所
7.0m	6.9 (余長3.0以上) × 4箇所	12 × 2箇所
8.0m	7.4 (余長3.0以上) × 4箇所	14 × 2箇所
9.0m	7.9 (余長3.0以上) × 4箇所	16 × 2箇所
10.0m	8.4 (余長3.0以上) × 4箇所	18 × 2箇所

※ひし形金網の末端処理では別途、結合コイルを1箇所当たり4個使用する。部分詳細図を参照すること。

※支柱・柵高保持材・ひし形金網・山側控えパイプ・定着プレートはアルミ亜鉛合金めっき着色塗装を施す。塗装色はダークブラウン(10YR2.0/1.0【19-20B】相当)とする。

その他ワイヤロープ数量表 (1箇所あたり)

ワイヤロープ	ロープ長 (m)
支柱内用	8.0 (余長0.5以上)
山側斜め控え用	17.0 (余長3.0以上)
山側脚部控え用	5.0
末端斜め控え用	17.0 (余長3.0以上)
末端脚部控え用	5.0
形状維持用	支柱頭部間隔に応じて切断

※1 A8は1.5m×4本、A9は4個使用し、組立方法は部分詳細図を参照すること。

町道陸上中央線落石対策工事(7ブロック)			
図面	ARCフェンス一般構造図		
位置	岩美郡岩美町陸上 地内		
縮尺	図示	単位	M
図号	全 23 葉中の内 7		
令和8年度施行			
岩美町役場			

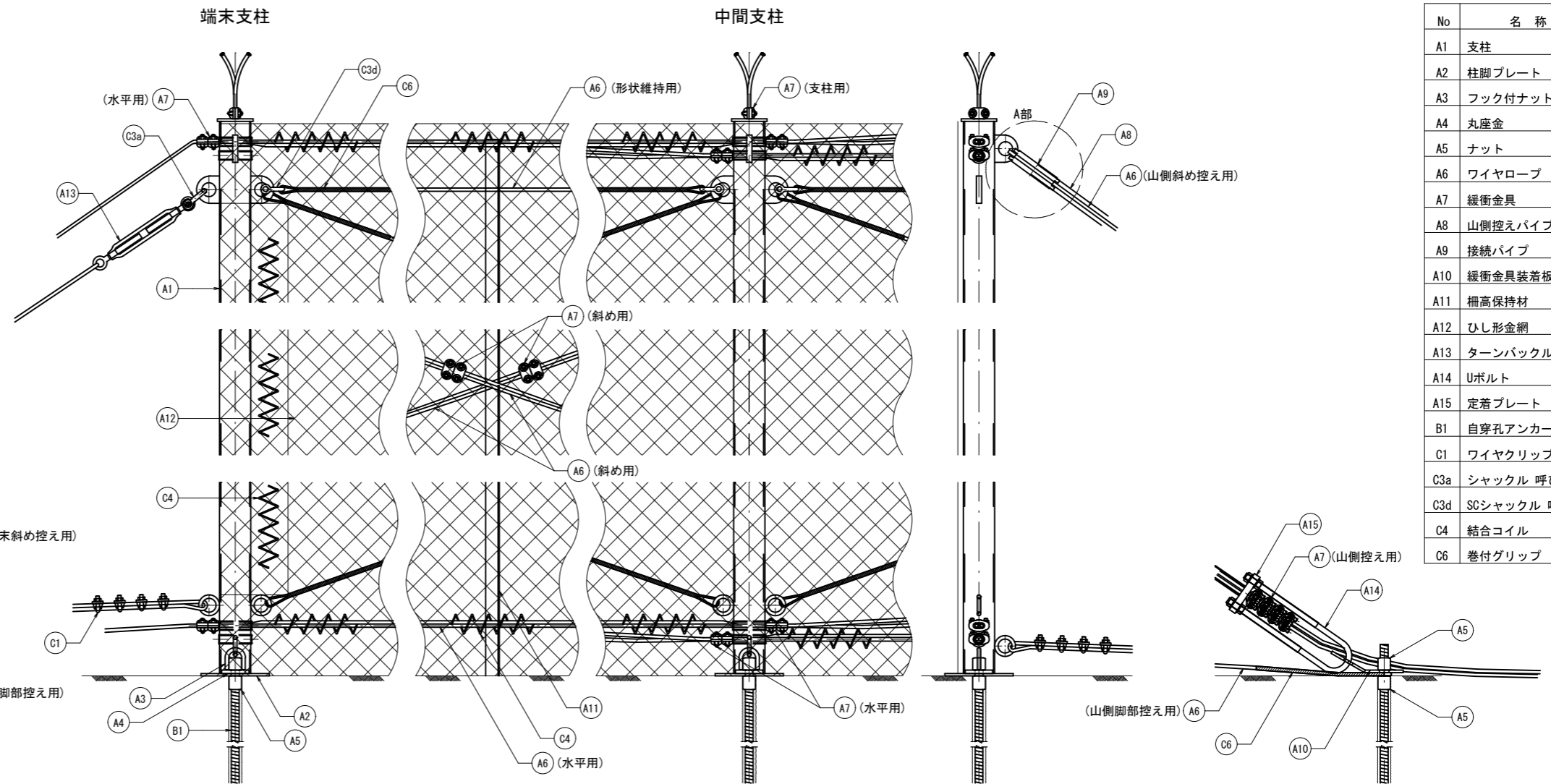
A3サイズ図面は50%縮小

ARCフェンス部分詳細図

(ARC200)

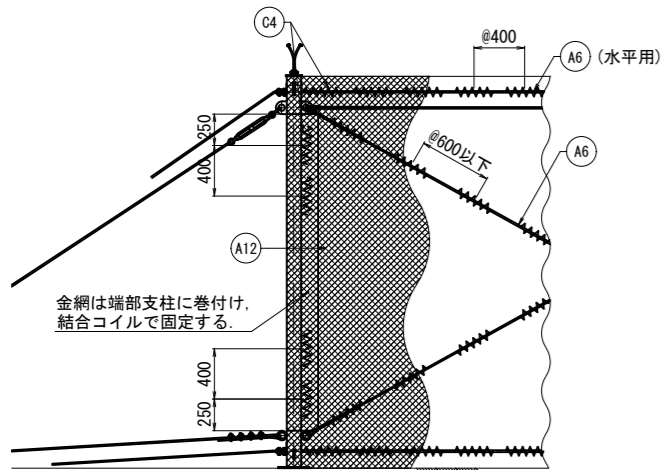
正面図 S=1/10

側面図

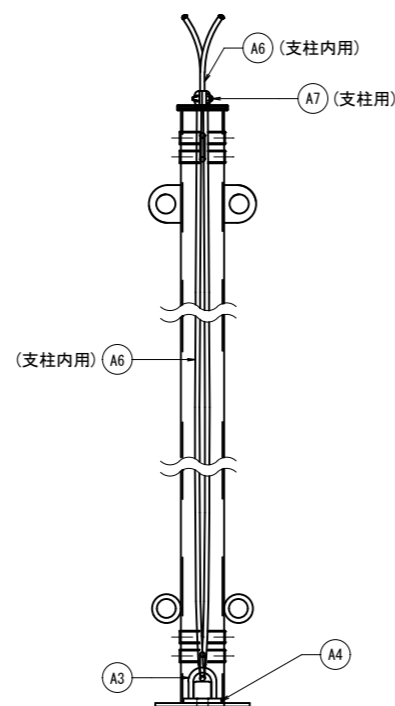


No	名称
A1	支柱
A2	柱脚プレート
A3	フック付ナット
A4	丸座金
A5	ナット
A6	ワイヤロープ
A7	緩衝金具
A8	山側控えパイプ
A9	接続パイプ
A10	緩衝金具装着板
A11	柵高保持材
A12	ひし形金網
A13	ターンバックル
A14	Uボルト
A15	定着プレート
B1	自穿孔アンカー
C1	ワイヤクリップ
C3a	シャックル 呼び5/8
C3d	SCシャックル 呼び14
C4	結合コイル
C6	巻付グリッ

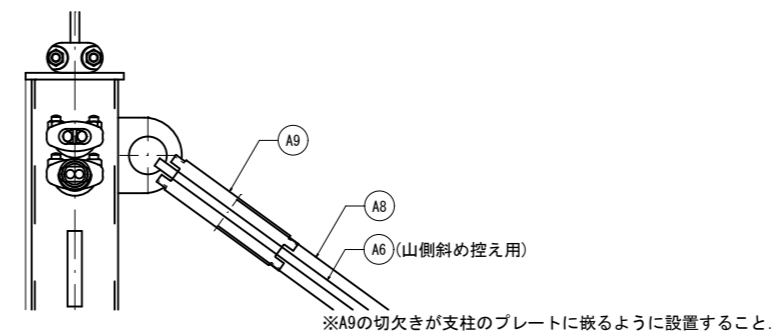
結合コイル配置図



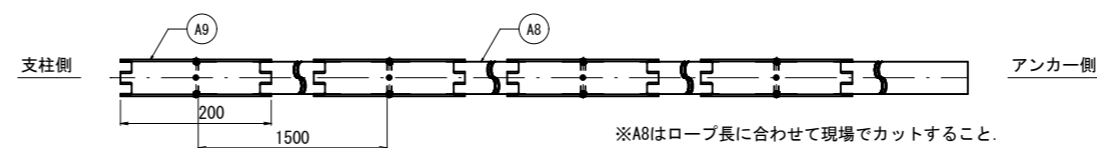
支柱内部組立図



A部拡大図



山側控えパイプ、接続パイプ組立図 S=1/5



※支柱・柵高保持材・ひし形金網・山側控えパイプ・定着プレートはアルミ亜鉛合金めっき着色塗装を施す
 塗装色はダークブラウン(10YR2.0/1.0【19-20B】相当)とする。

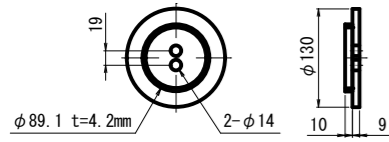
町道陸上中央線落石対策工事(7ブロック)			
図面	ARCフェンス部分詳細図		
位置	岩美郡岩美町陸上 地内		
縮尺	図示	単位	M
図号	全 23 葉中の内 8		
令和8年度施行			
岩美町役場			

A3サイズ図面は50%縮小

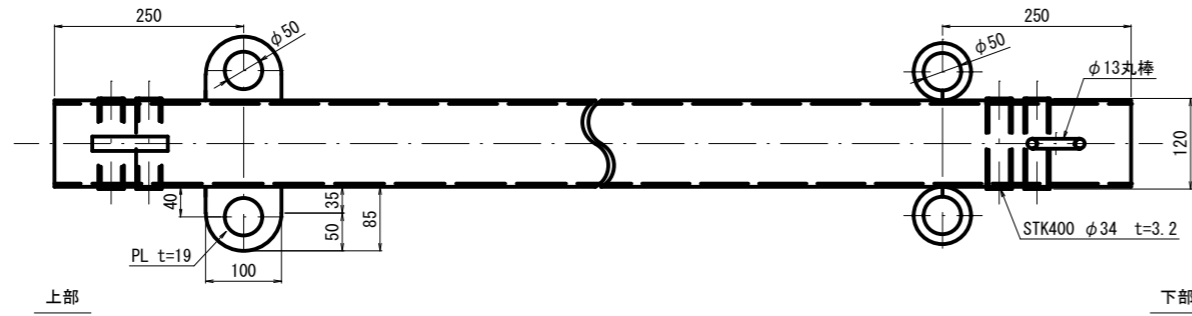
ARCフェンス部品詳細図

(ARC200)

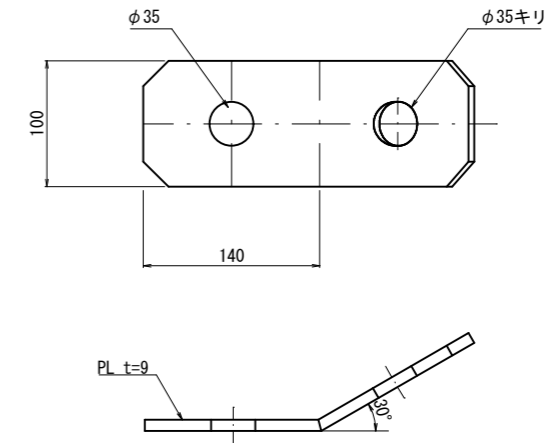
A1-2 支柱キャップ S=1/5



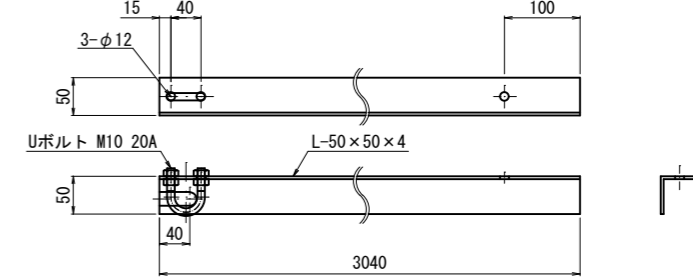
A1-1 支柱 S=1/5



A10 緩衝金具装着板 S=1/3

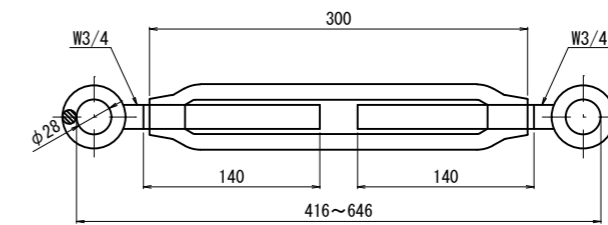


A11 柵高保持材 S=1/5

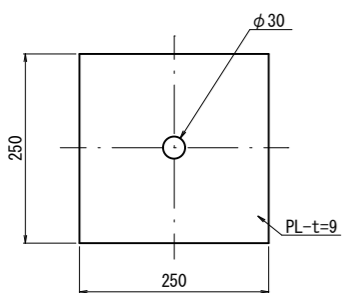


A13 ターンバックル S=1/3

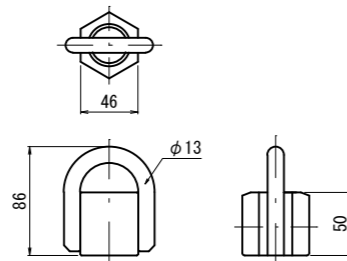
呼び19



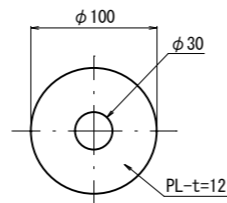
A2 柱脚プレート S=1/5



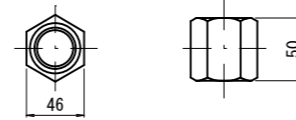
A3 フック付ナット S=1/3



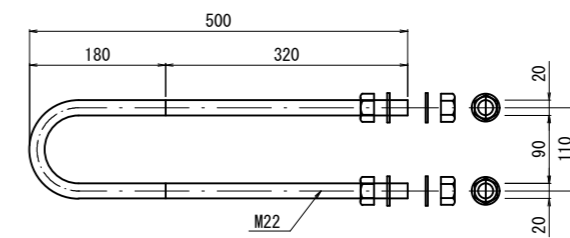
A4 丸座金 S=1/3



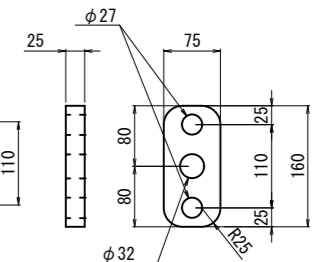
A5 ナット S=1/3



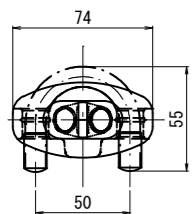
A14 Uボルト S=1/5



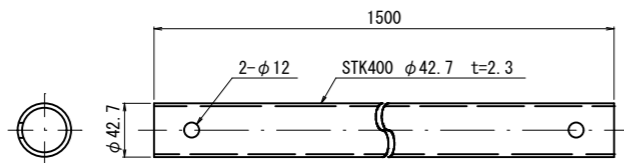
A15 定着プレート S=1/5



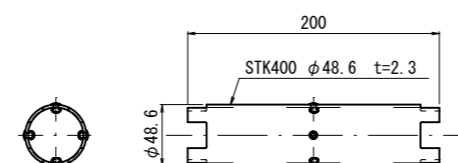
A7 緩衝金具 S=1/2



A8 山側控えパイプ S=1/3



A9 接続パイプ S=1/3



※支柱・柵高保持材・ひし形金網・山側控えパイプ・定着プレートはアルミ亜鉛合金めっき着色塗装を施す
 塗装色はダークブラウン(10YR2.0/1.0【19-20B】相当)とする。

町道陸上中央線落石対策工事(7ブロック)			
図面	ARCフェンス部分詳細図		
位置	岩美郡岩美町陸上 地内		
縮尺	図示	単位	M
図号	全 23 葉中の内 9		
令和8年度施行			
岩美町役場			

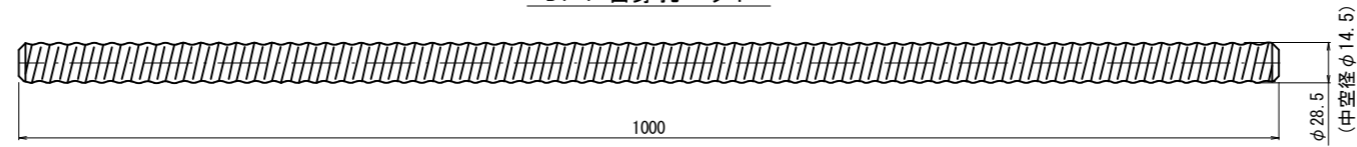
A3サイズ図面は50%縮小

ARCフェンスアンカー詳細図

(ARC200)

部品詳細図 S=1/3

B1-1 自穿孔ロッド

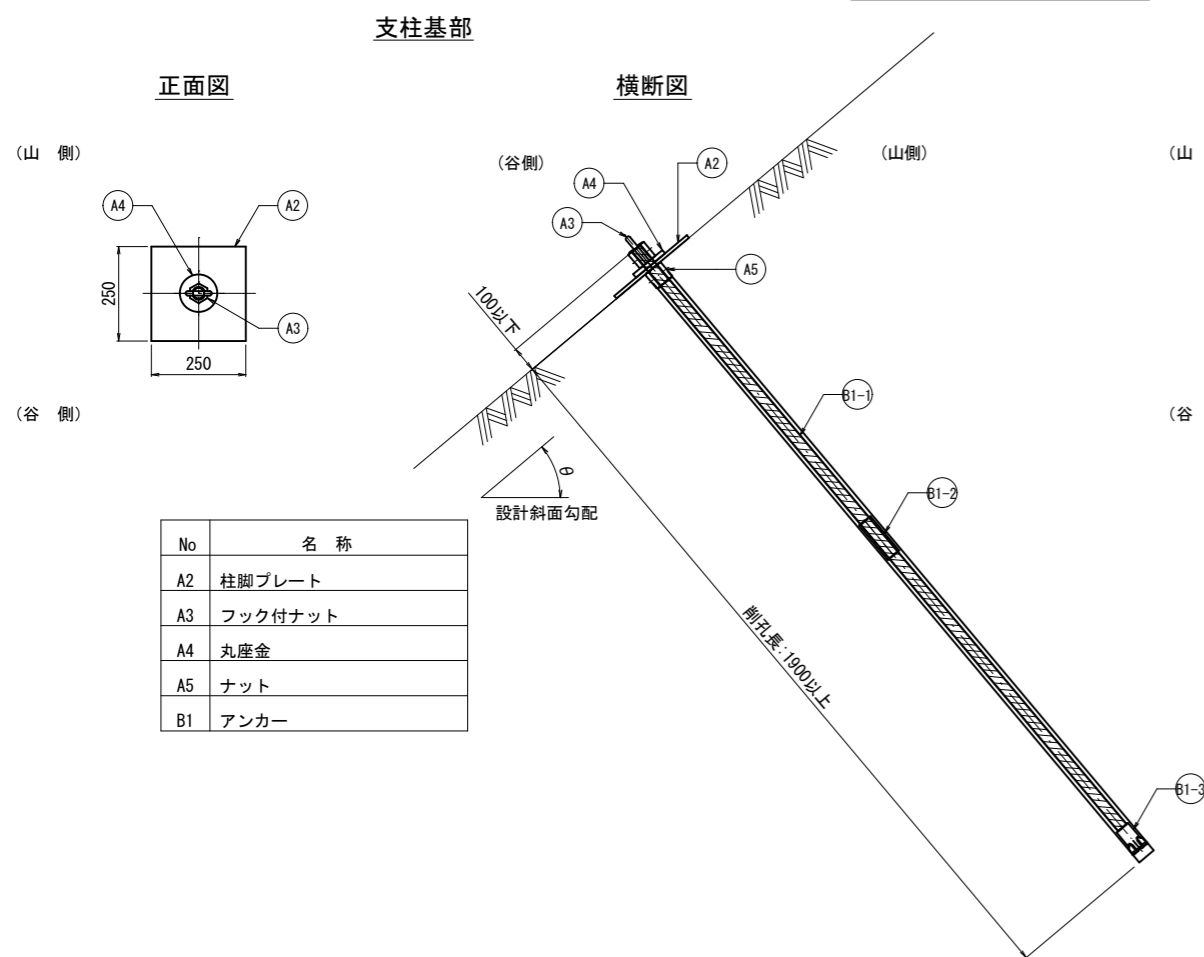


B1-2 カップラー

B1-3 チップ付ビット



B1 アンカー組立図 S=1/10



No	名称
A2	柱脚プレート
A3	フック付ナット
A4	丸座金
A5	ナット
B1	アンカー

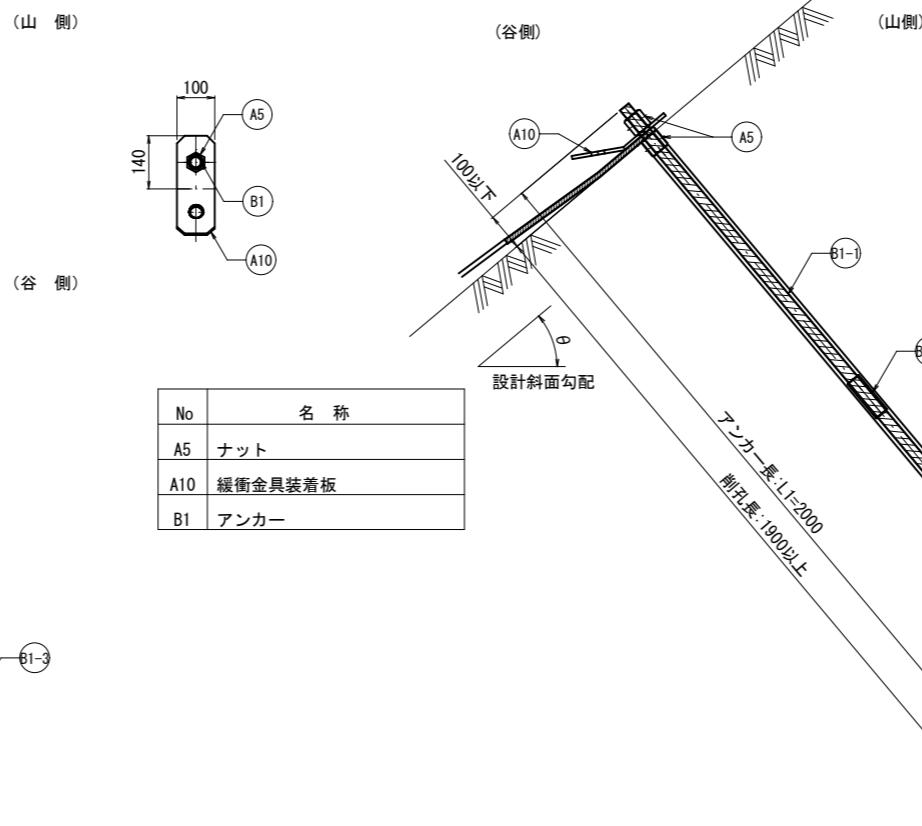
材料表(支柱基部アンカー1組当たり)

記号	名称	規格	単位	数量
B1-1	自穿孔ロッド	SAE1541 φ28.5(中空φ14.5) L=1000	本	2
B1-2	カップラー	S45C R29ローブネジ	個	1
B1-3	チップ付ビット	S45C R29ローブネジ	個	1

山側・端末

正面図

横断図



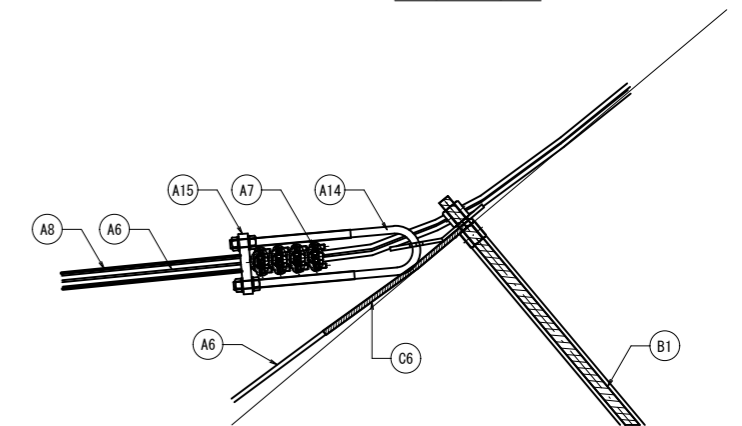
No	名称
A5	ナット
A10	緩衝金具装着板
B1	アンカー

材料表(山側・端末アンカー1組当たり)

記号	名称	規格	単位	数量
B1-1	自穿孔ロッド	SAE1541 φ28.5(中空φ14.5) L=1000	本	2
B1-2	カップラー	S45C R29ローブネジ	個	1
B1-3	チップ付ビット	S45C R29ローブネジ	個	1

ロープ取付図 S=1/10

山側・端末



No	名称
A6	ワイヤロープ
A7	緩衝金具
A8	山側控えパイプ
A14	Uボルト
A15	定着プレート
B1	アンカー
C6	巻付グリップ

※支柱・柵高保持材・ひし形金網・山側控えパイプ
定着プレートはアルミ亜鉛合金めっき着色塗装を施す。
塗装色はダークブラウン(10YR2.0/1.0【19-20B】相当)とする。

試験荷重(アンカー1組当たり)

項目	荷重
確認試験荷重	22.2 kN
アンカー体の引張耐力	155.5 kN

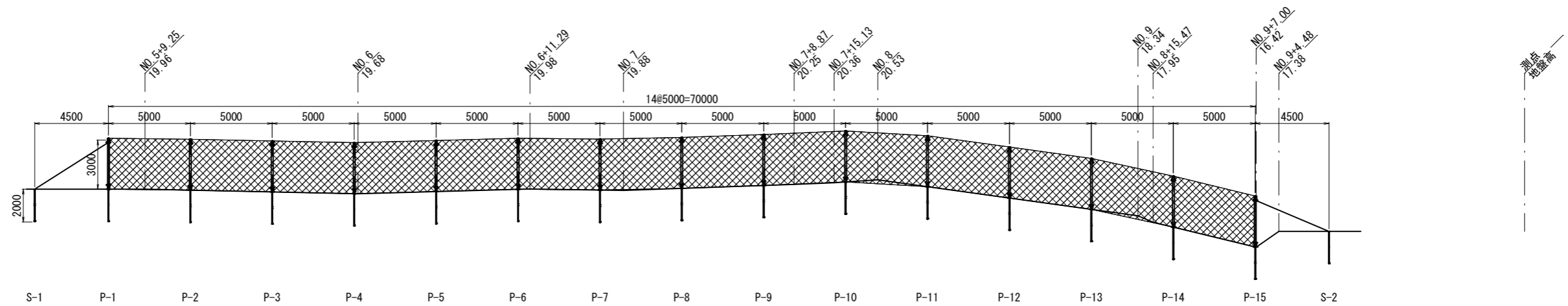
※ 地山とグラウトの極限摩擦抵抗 $\tau = 0.48 \text{ N/mm}^2$
※ グラウトはアンカー全長に注入すること

町道陸上中央線落石対策工事(7ブロック)			
図面	ARCフェンスアンカー詳細図		
位置	岩美郡岩美町陸上 地内		
縮尺	図示	単位	M
図号	全 23 葉中の内 10		
令和8年度施行			
岩美町役場			

A3サイズ図面は50%縮小

ARCフェンス展開図

S=1/150



DL=0.00

※1 支柱設置位置、設置高は現地測量を行い決定すること。
 ※2 P-〇は支柱番号、S-〇はサイドアンカーを示す。

xqj: ※3 道路(谷側)より山側を望み、左側(起点側)から若番号とする。

(参考図)

町道陸上中央線落石対策工事(7ブロック)			
図面	ARCフェンス展開図		
位置	岩美郡岩美町陸上 地内		
縮尺	1 : 150	単位	M
図号	全 23 葉中の内 11		
令和 8 年度施行			
岩美町役場			

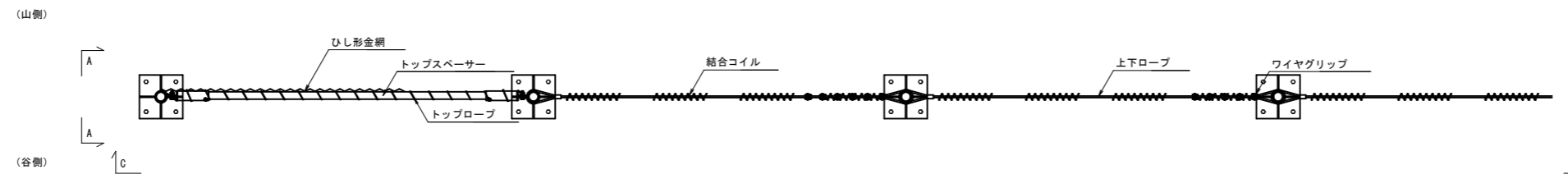
A3サイズ図面は50%縮小

3号落石防護柵（ライトバリア）一般構造図

LB70/柵高 H= 3.0 m

1 : 25

B - B 矢視図

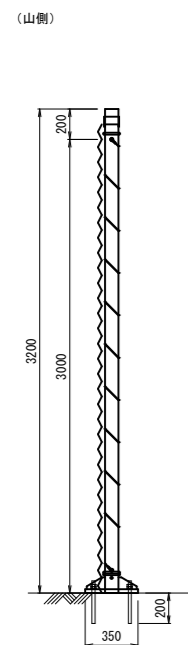


主要部材仕様一覧

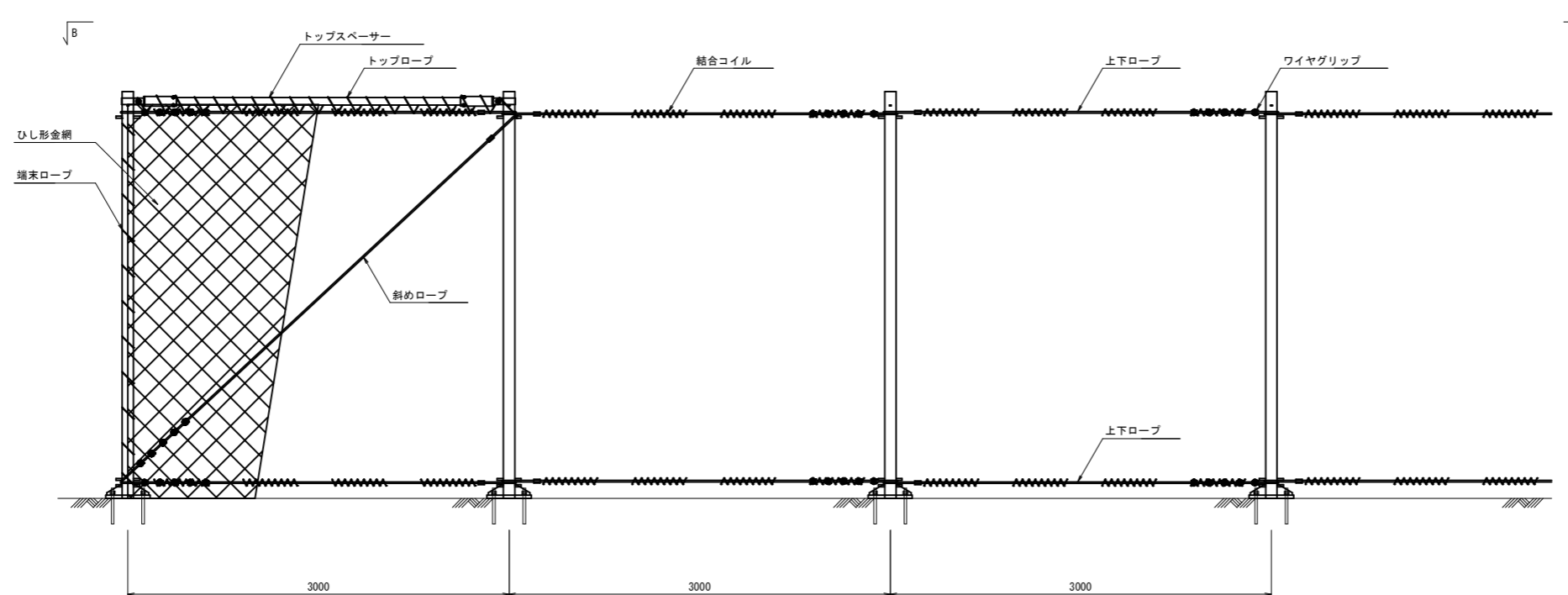
部材名称	仕様
支柱	φ= 89.1 mm t= 5.5 mm L= 3000 + 200 = 3200 mm
上下ロープ 斜めロープ	φ=12mm 3×7
ひし形金網	φ= 4 mm 50×50mm

※部材は亜鉛アルミニウム合金メッキ+環境色塗装（ダークブラウン）

A - A 矢視図



C - C 矢視図



町道陸上中央線落石対策工事（7ブロック）			
図面	7ブロック3号落石防護柵一般構造図（1/3）		
位置	岩美郡岩美町陸上 地内		
縮尺	1 : 25	単位	M
図号	全 23 葉中の内 12		
令和 8 年度施行			
岩美町役場			

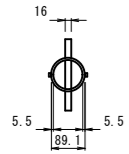
A3サイズ図面は50%縮小

3号落石防護柵（ライトバリア）部材詳細図

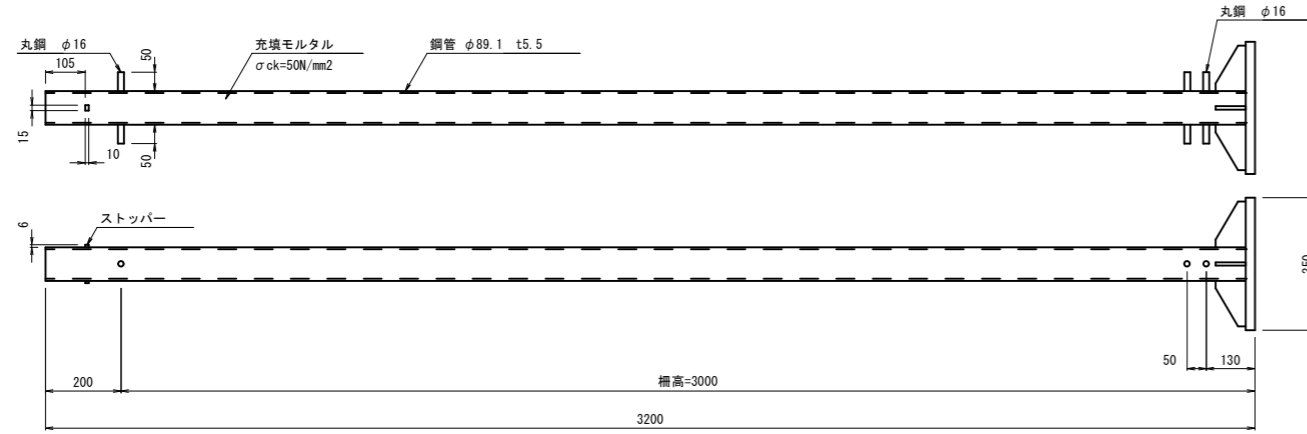
LB70/柵高 H= 3.0 m

1 : 10

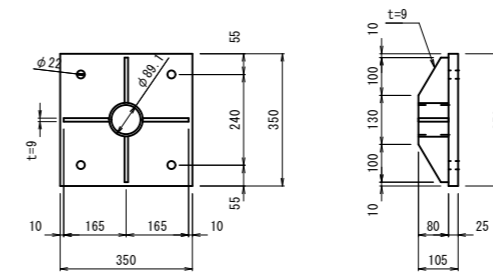
支柱頭部詳細図



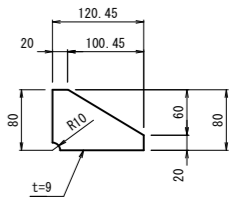
支柱詳細図



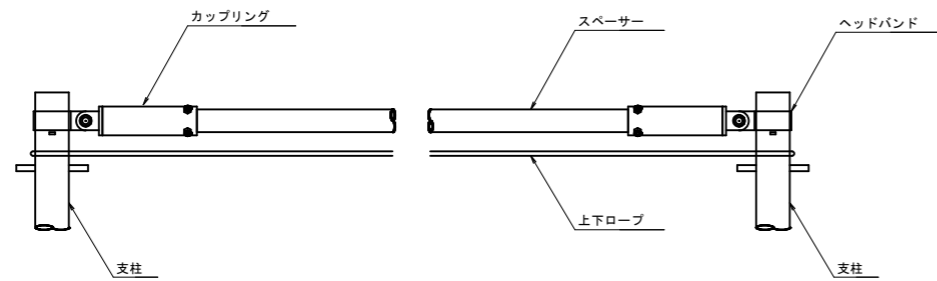
支柱基礎部詳細図



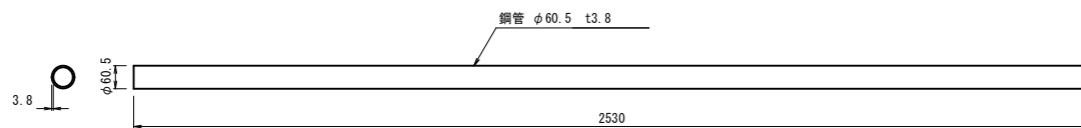
リブ(支柱基礎)詳細図 S=1:5



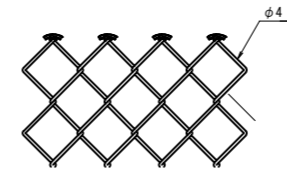
トップスペーサー構造図



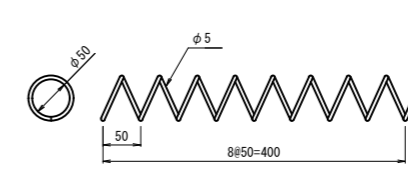
スペーサー詳細図



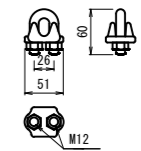
ひし形金網詳細図 S=1:5



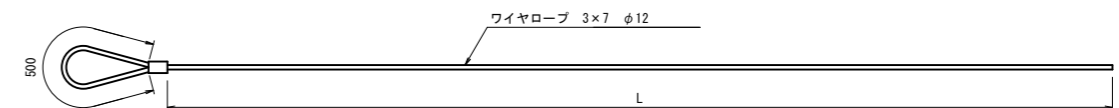
結合コイル詳細図 S=1:5



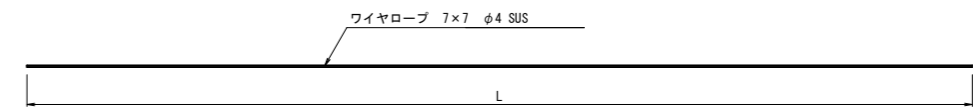
ワイヤグリップ詳細図 S=1:5



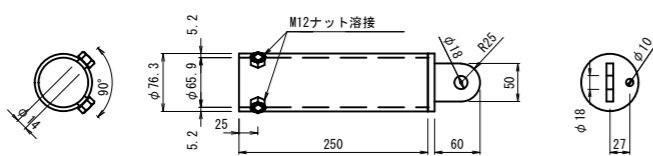
上下ロープ・斜めロープ詳細図



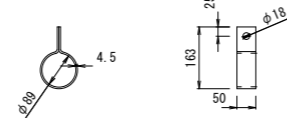
端末ロープ・トップロープ詳細図



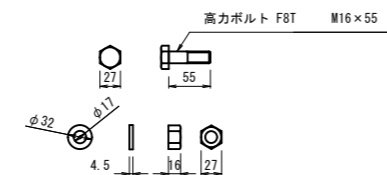
カップリング 詳細図 S=1:5



ヘッドバンド詳細図



取付ボルトセット詳細図 S=1:5



部材長一覧

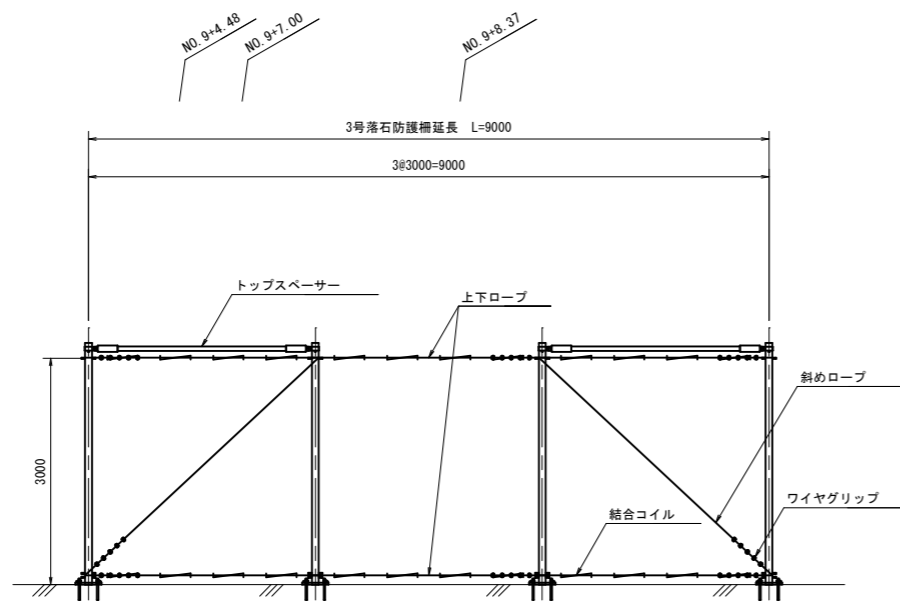
部材名称	有効長L (m)
上下ロープ	4.0
斜めロープ	5.2
端末ロープ	7.2
トップロープ	9.2

※部材は亜鉛アルミニウム合金メッキ+環境色塗装（ダークブラウン）

町道陸上中央線落石対策工事（7ブロック）			
図面	7ブロック3号落石防護柵部材詳細図(2/3)		
位置	岩美郡岩美町陸上 地内		
縮尺	図示	単位	M
図号	全 23 葉中の内 13		
令和8年度施行			
岩美町役場			

A3サイズ図面は50%縮小

3号落石防護柵展開図 S=1:50
(参考図)



支柱No	①	②	③	④
支柱仕様	φ89.1 t=5.5 MU 22	φ89.1 t=5.5 MU 22	φ89.1 t=5.5 MU 22	φ89.1 t=5.5 MU 22

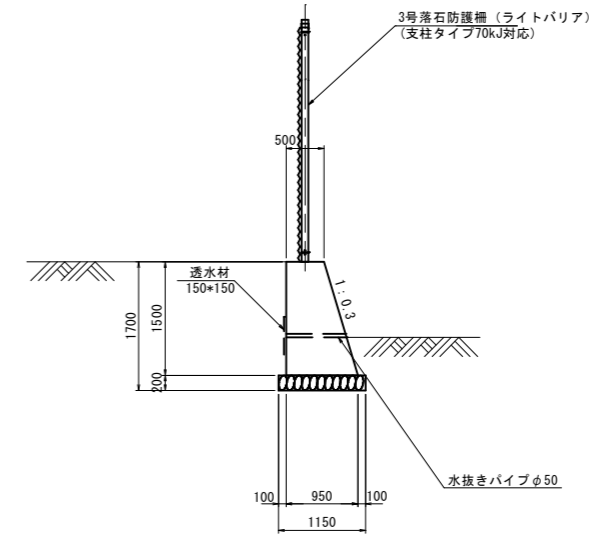
3号落石防護柵数量

名称	仕様・寸法	数量	単位	摘要
支柱	φ89.1×t5.5×L3.2m	4	本	ベースプレート式
トッパースペーサー	φ60.5×t3.8×L=2.53m	2	セット	
ひし形金網	φ4.0×50×50	27.9	m ²	
上下ロープ	3×7 φ12×L=4.0m	6	本	
斜めロープ	3×7 φ12×L=5.2m	2	本	
ワイヤグリップ	F12	40	セット	ロープ1本当り5セット使用
結合コイル	φ5.0×φ50×50×400mm	24	個	
端末ロープ	7×7 φ4×L=7.2m	2	本	
トップロープ	7×7 φ4×L=9.2m	2	本	
アンカーボルト	M20×280mm	16	セット	
ケミカルセッター	AP-20	16	本	

※部材は亜鉛アルミニウム合金メッキ+環境色塗装（ダークブラウン）

- ※1 支柱間隔は斜長距離
- ※2 図中の測点位置は、計画時の目安
- ※3 展開図は谷側から山側を以ての表示

3号落石防護柵基礎 S=1:50

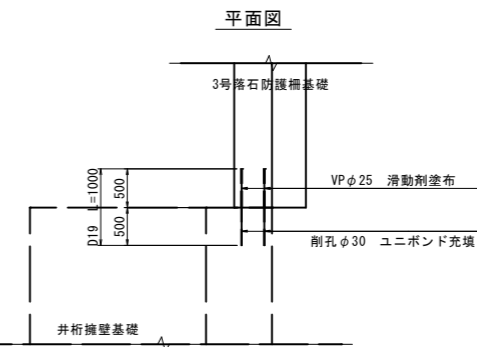
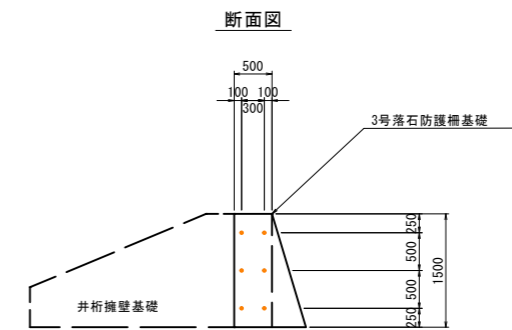


材料表 1式(L=4.7m)当り

名称	規格	単位	数量
コンクリート	σ _{ck} =18N/mm ²	m ³	5.111
同上型枠		m ²	14.41
基礎砕石	RC-40, t=20cm	m ²	5.41

※2m²に1箇所水抜きパイプをつけること

ダウエルバー詳細図 S=1:50



材料表 1式(L=4.7m)当り

名称	規格	単位	数量
ダウエルバー	D19-1000	本	6.0
ダウエルバー	VP-25 L=500	本	6.0
ダウエルバー-滑動剤塗布		式	1.0
ダウエルバー剛孔	φ30mm L=500	箇所	6.0

町道陸上中央線落石対策工事(7ブロック)			
図面	7ブロック3号落石防護柵構造図・展開図(3/3)		
位置	岩美郡岩美町陸上 地内		
縮尺	図示	単位	M
図号	全 23 葉中の内 14		
令和8年度施行			
岩美町役場			

A3サイズ図面は50%縮小