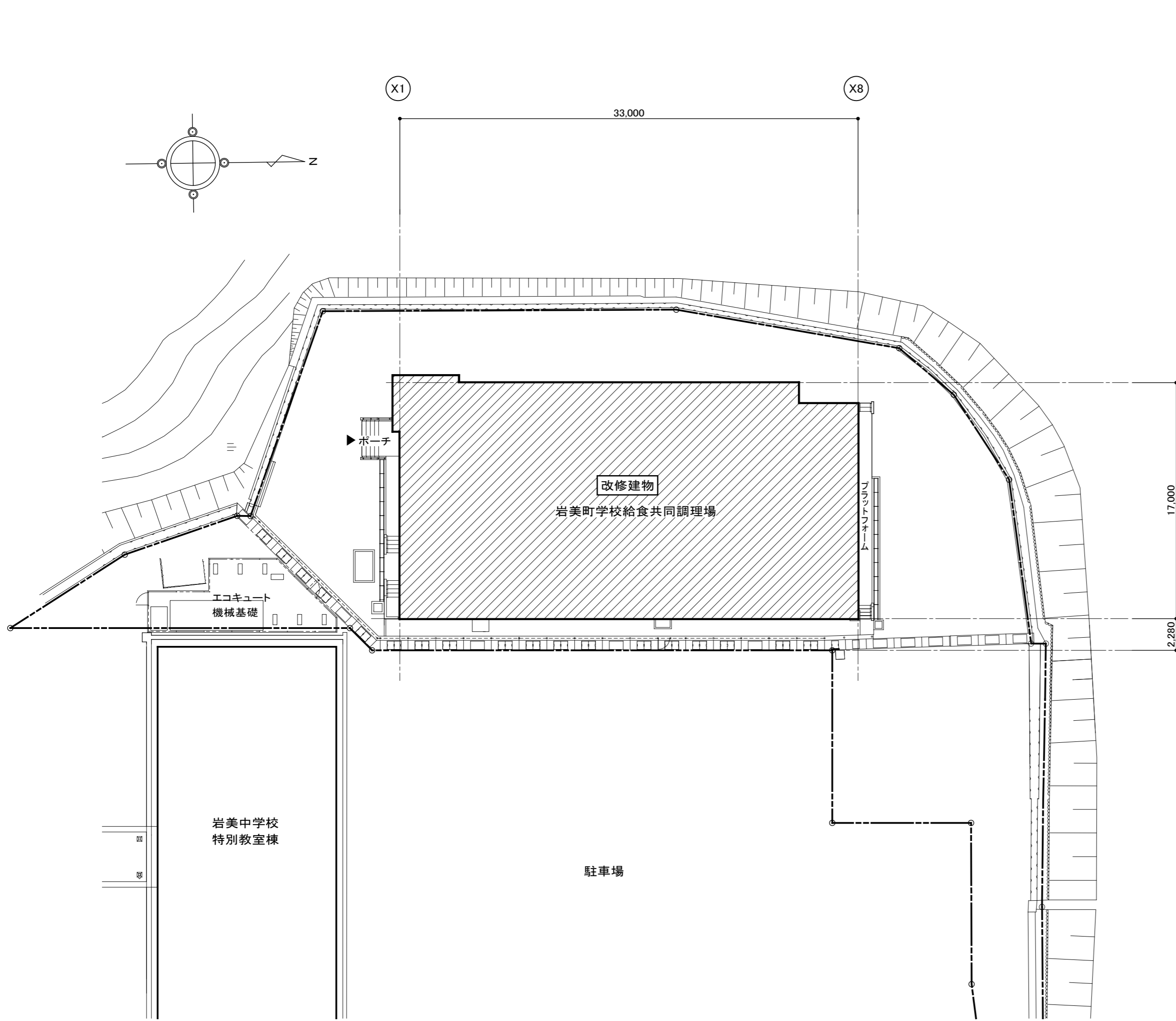


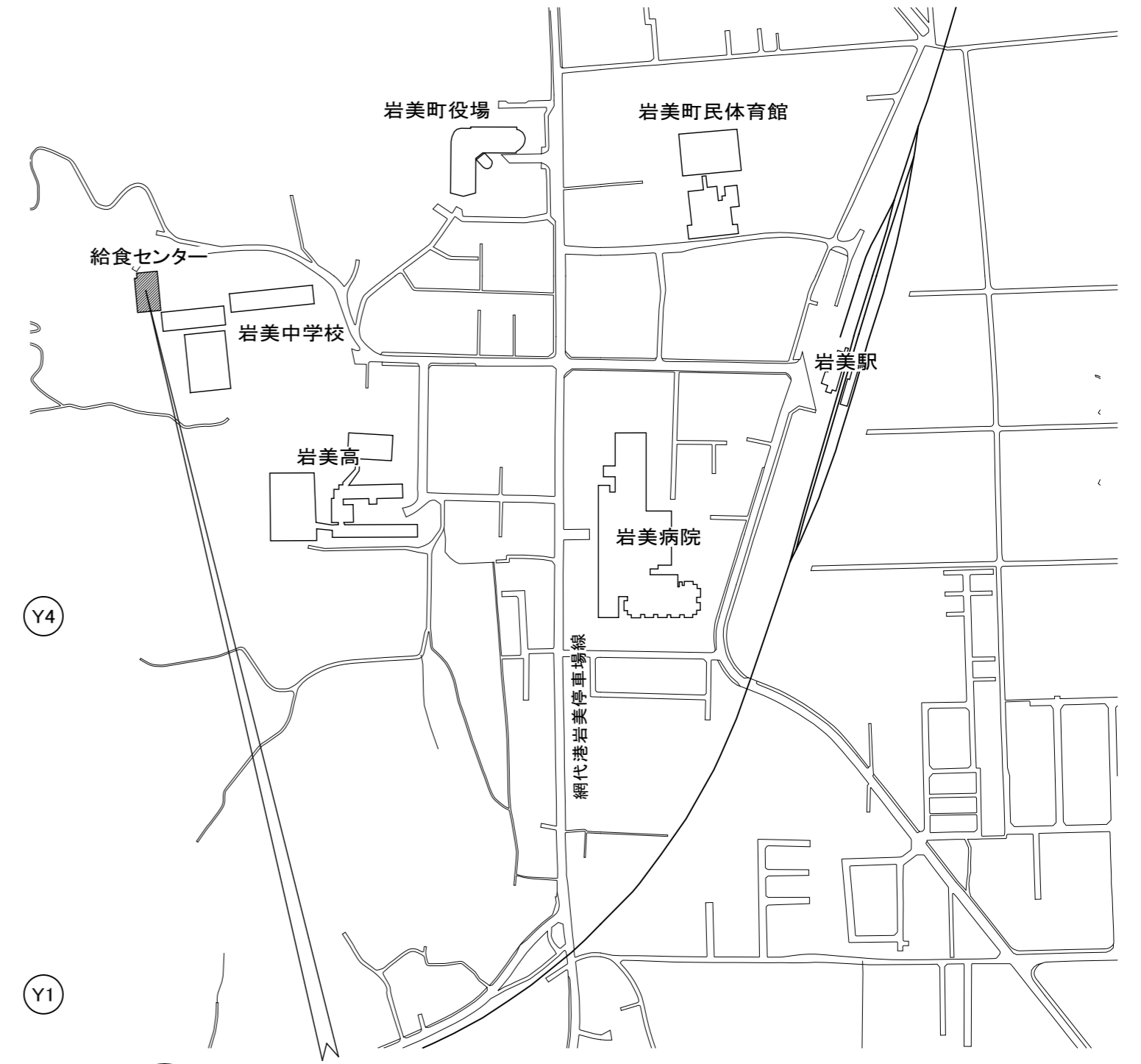
岩美町学校給食共同調理場調理室床塗替え工事

A-01	付近見取図 配置図
A-02	平面図・仕上表
A-03	平面詳細図図・部分詳細図

有限会社 尾崎設計



配置図 1 : 250

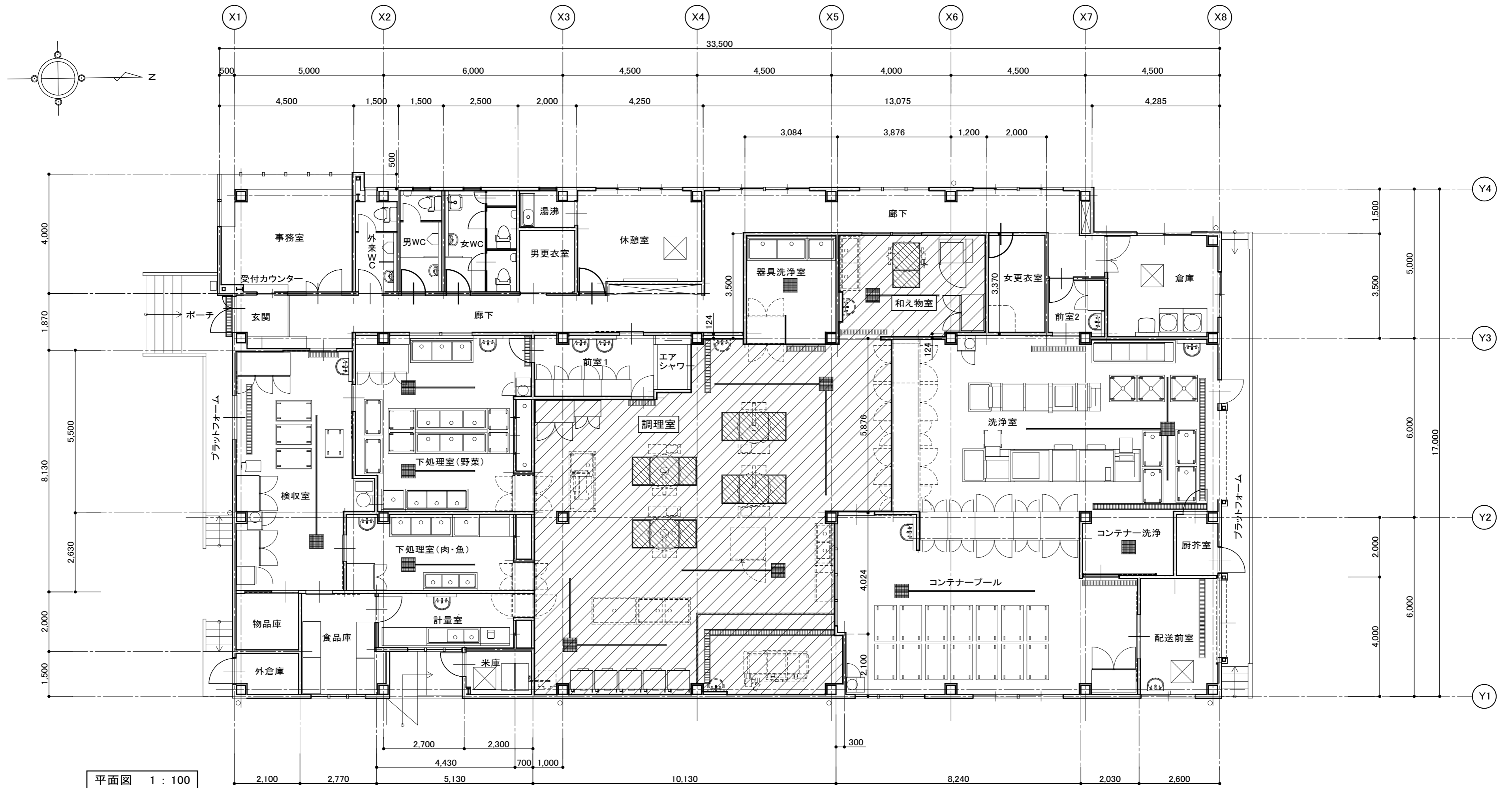


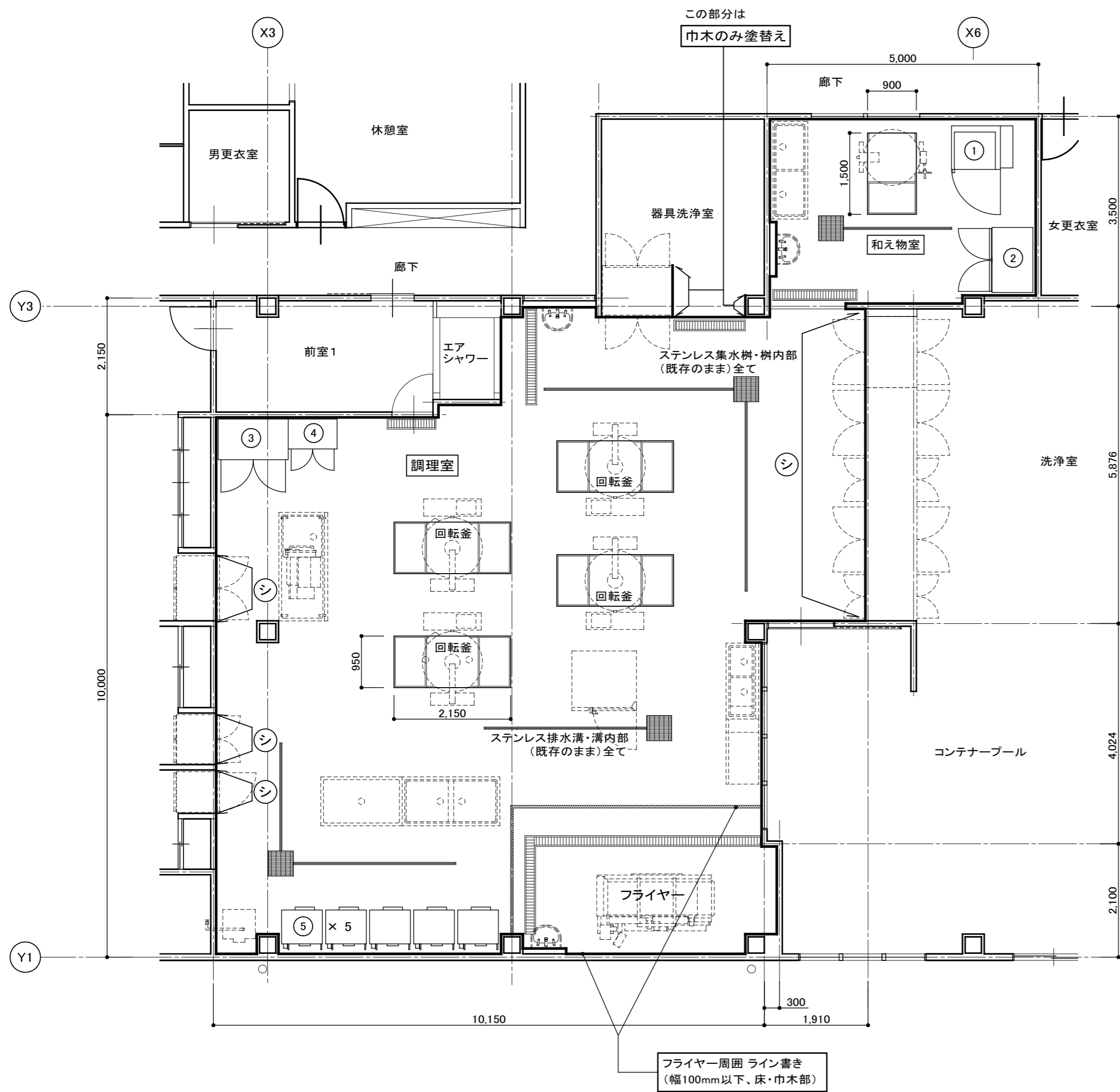
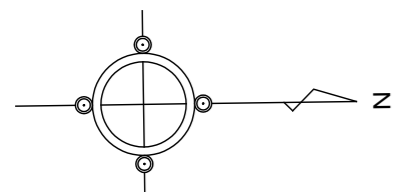
工事場所
 岩美町学校給食共同調理場
 岩美郡岩美町浦富688

付近見取図

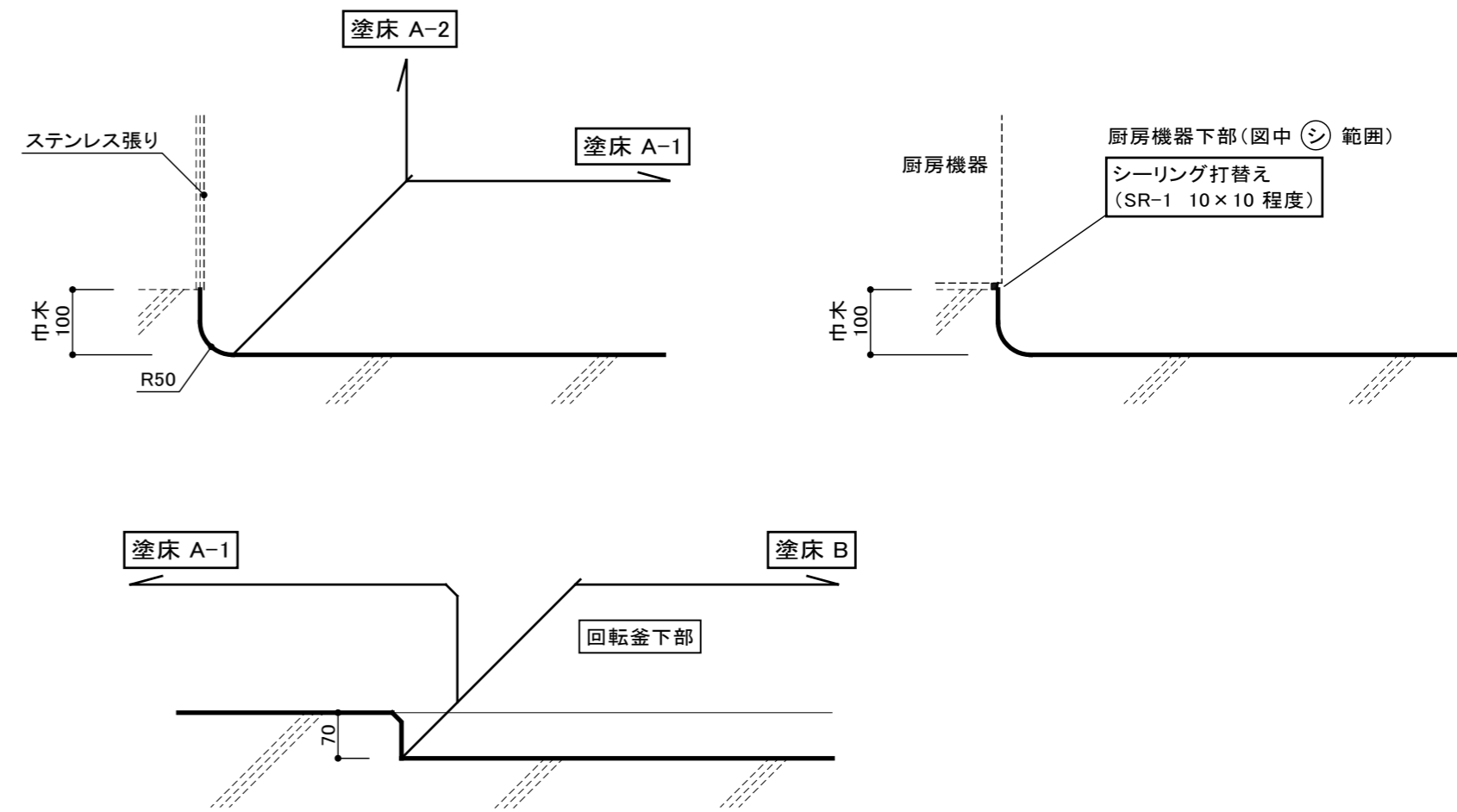
改修建物名	岩美町学校給食共同調理場	
構造 規模	鉄骨造 平屋建て	
	延べ面積	554.80 m ²
改修概要	「調理室」・「和え物室」の床塗替え(塗床)	
注意事項	<ul style="list-style-type: none"> ・ 工事日程等は、監督員と十分な打合せを行い、工程表を作成すること。 ・ 運搬路、周辺敷地、工作物等に損傷を与えないよう予防措置を講じること。 また、万一損傷を与えた場合には、請負者の責任で速やかに原形へ復旧すること。	

改修前	床	巾木	備考	【改修後】	床	巾木	備考	【凡例】
調理室 ・ 和え物室	仕上	抗菌合成樹脂系塗り床材塗り ペーストローラーステップ工法 2.0 t	床同材塗布 H=100(R50)	調理室 ・ 和え物室	仕上	既存塗床 ケレン・清掃の上 塗床 A-1	塗床 A-2 H=100(R50)	
	下地	コンクリート直均し仕上げ (既存のまま)	コンクリート下地 R50 モルタル (既存のまま)		※ 回転釜下部 塗床 B		<ul style="list-style-type: none"> ・・・ 塗床 塗替え範囲を示す。(巾木共) ・・・ 回転調理釜下部 塗床 塗替え範囲を示す。 塗床 B 	





厨房機器配置図 1 : 70



部分詳細図 1:10

			参考品番
塗床 A-1	抗菌剤配合厚膜型エポキシ樹脂系塗リ床材	ペースト防滑工法	2.0 mm
塗床 A-2	抗菌剤配合厚膜型エポキシ樹脂系塗リ床材	コーティング工法	0.8 mm
塗床 B	水性硬質ウレタン系塗リ床材 (耐熱性)	MH 工法	6.0 mm
ライン書き	アクリルウレタン樹脂系ライン用塗料 (イエロー)		
			ABC商会 ケミクリート E-MR
			ABC商会 タフクリート MH
			ABC商会 ラインコート

厨房機器 仮移設・再設置 リスト

No.	名称	規格 仕様	外形寸法 (mm)			数量
			間口	奥行	高さ	
①	真空冷却器	CMJ-40QE	1,130	800	1,730	1
②	冷蔵庫	HR-120CX-ML	1,200	800	1,890	1
③	器具消毒保管庫	ISCK-13F-E	1,290	750	1,880	1
④	包丁・まな板消毒保管機	KCSK-10-eT	900	550	1,900	1
⑤	電気立体炊飯器	ERC-27N2	750	715	1,345	5

- ・キャスター付きの機器については適宜移動の上、施工のこと。
- ・移設不可の機器の下部については、長ローラー等を用い入念に施工のこと。