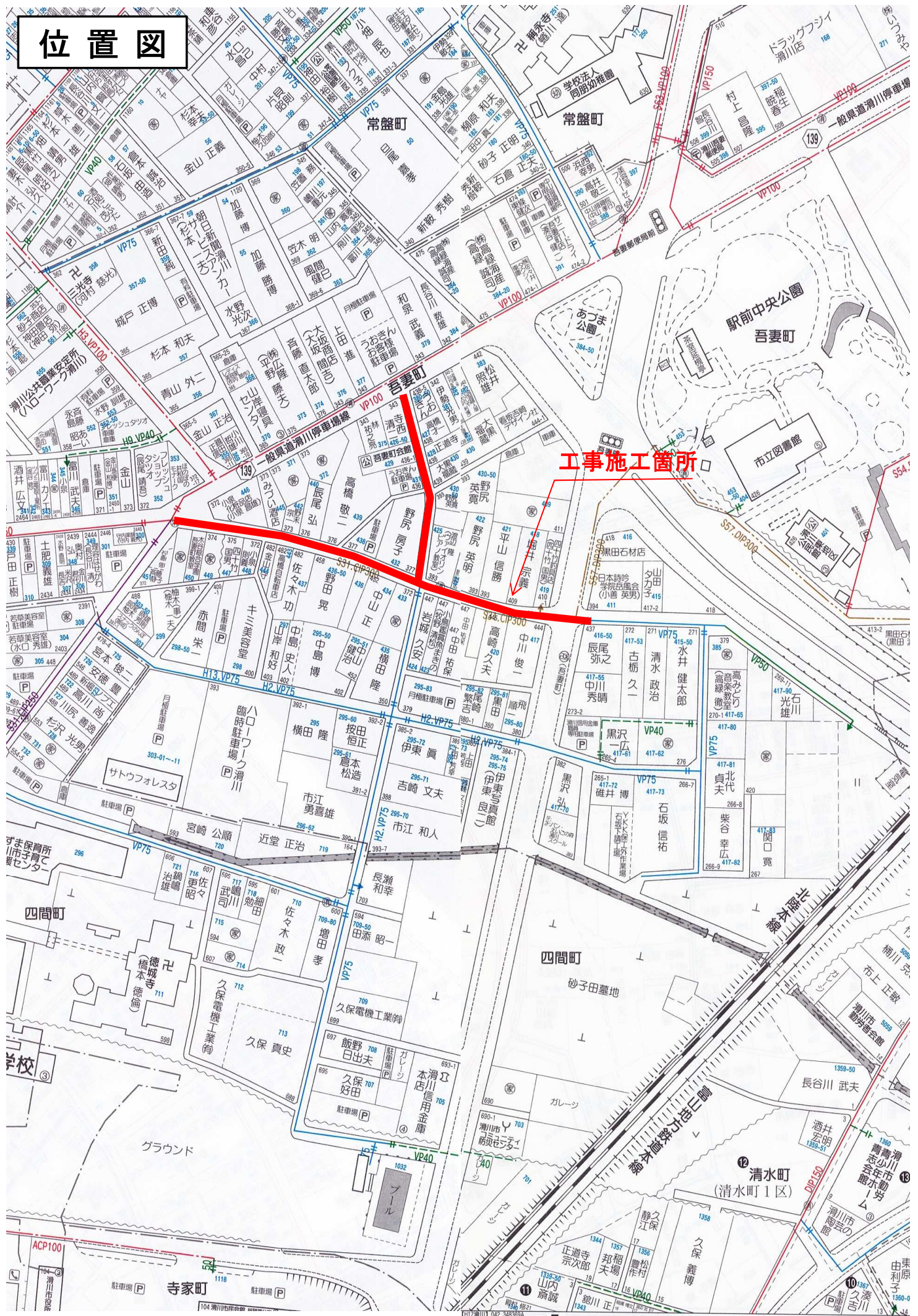
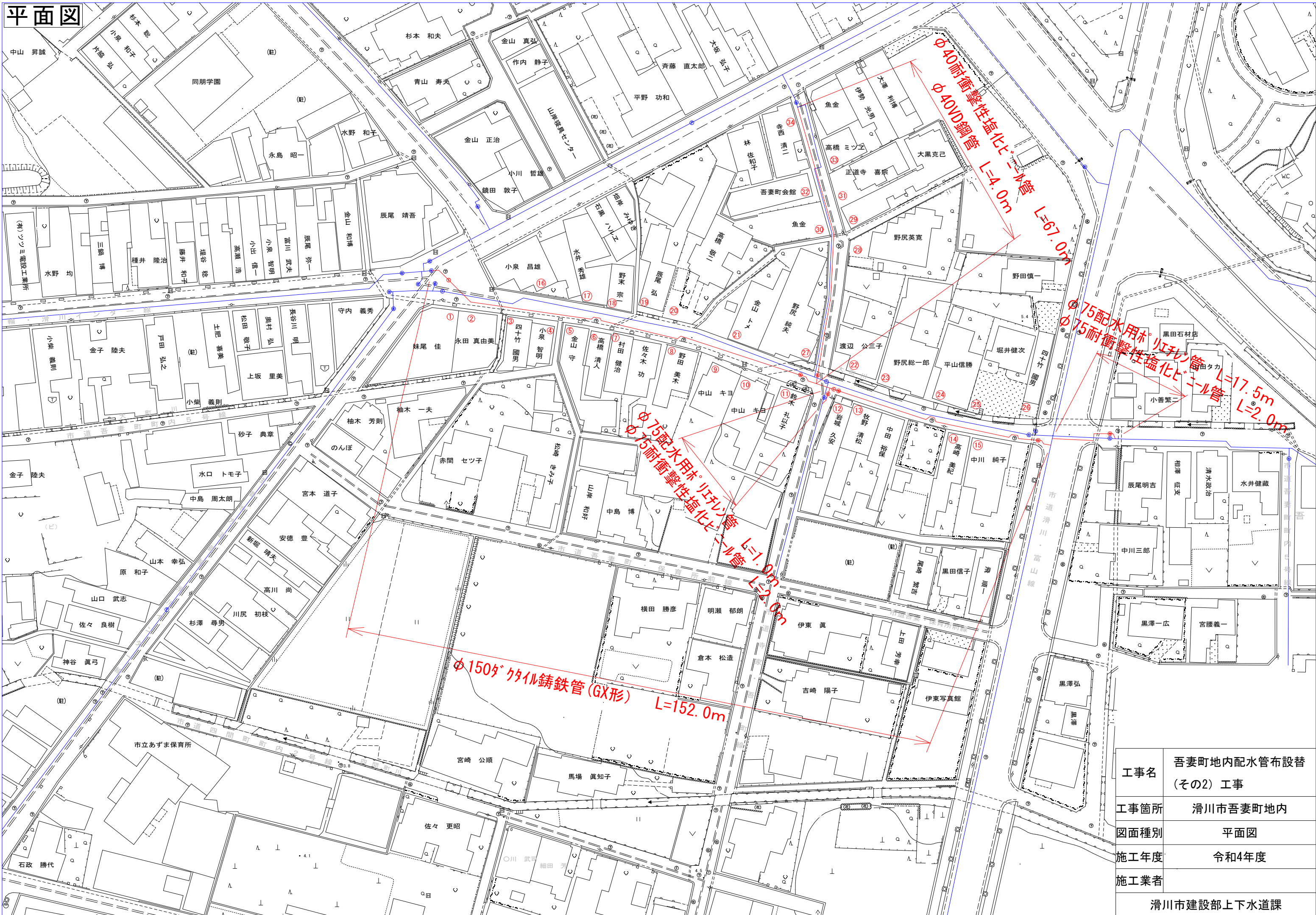


# 位置図

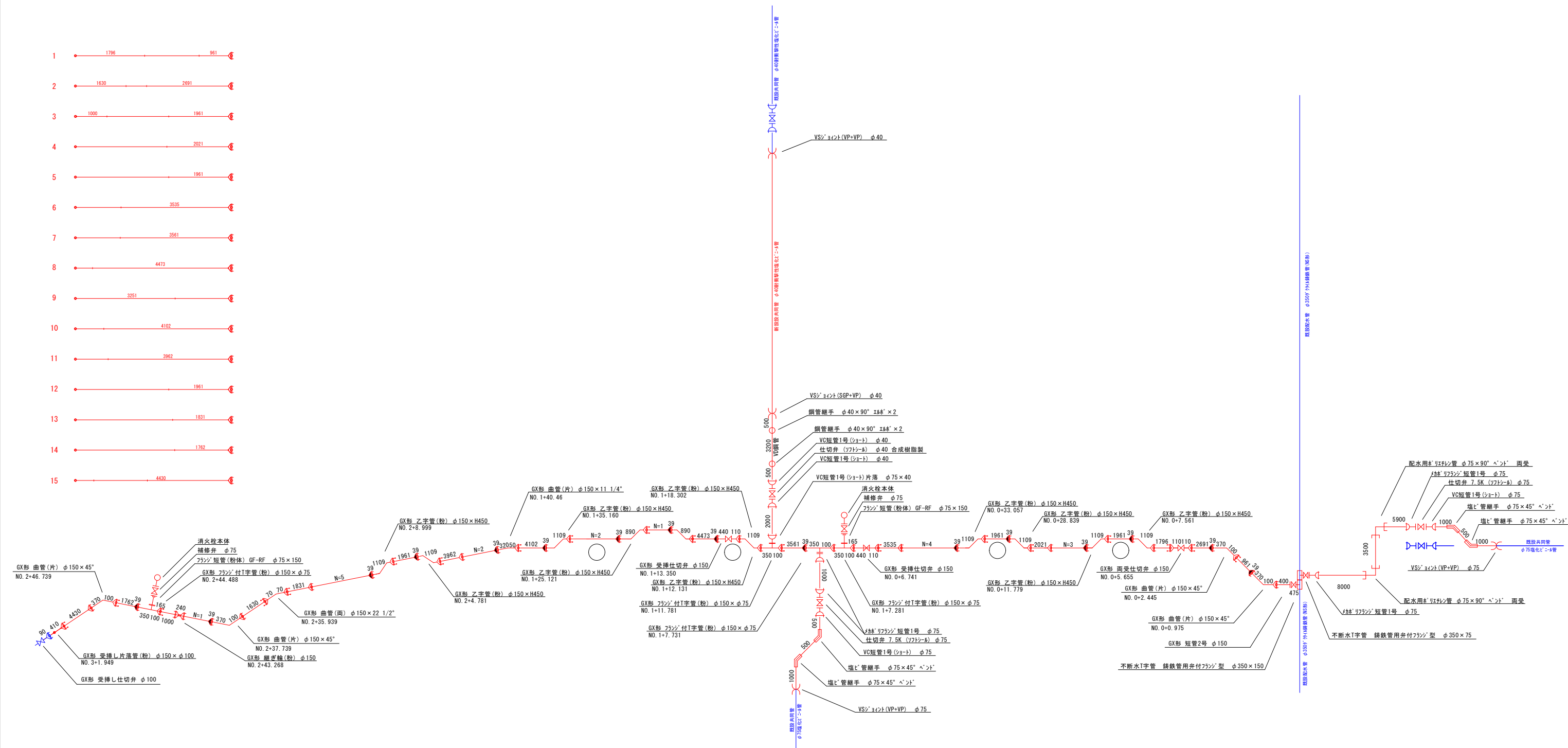


平面図



工事名	吾妻町地内配水管布設替 (その2) 工事
工事箇所	滑川市吾妻町地内
図面種別	平面図
施工年度	令和4年度
施工業者	滑川市建設部上下水道課

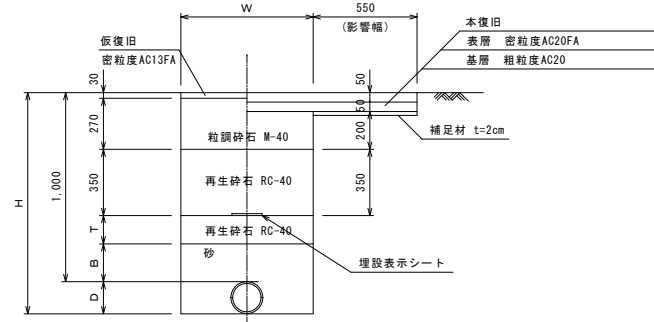
割付平面図



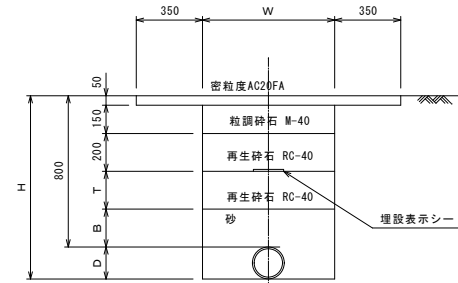
工事名	吾妻町地内配水管布設替(その2)工事
工事箇所	滑川市 吾妻町地内
図面種別	割付平面図
施工年度	令和04年度
図面番号	1/1 縮尺 1/500
施工業者	滑川市上下水道課

管土工図  
S=1/20

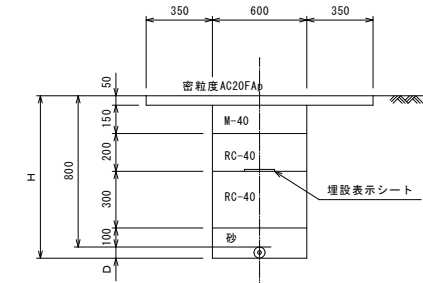
市道As(旧B交通)



市道As(旧L交通)



市道As(旧L交通)



本管

市道As(旧B交通)	単位	φ250mm	φ200mm	φ150mm	φ100mm	φ75mm	φ50mm
W 掘削幅	m	0.650	0.600	0.600	0.600	0.600	0.600
H 掘削深	m	1.270	1.220	1.170	1.120	1.090	1.060
B 防護厚	m	0.200	0.200	0.200	0.200	0.100	0.100
T 埋戻厚	m	0.150	0.150	0.150	0.150	0.250	0.250
D 管外径	m	0.270	0.220	0.170	0.120	0.090	0.060
掘削工 機械	m <sup>3</sup>	0.761	0.672	0.642	0.612	0.594	0.576
管巻立 砂	m <sup>3</sup>	0.248	0.214	0.199	0.181	0.108	0.093
埋戻工 RC-40	m <sup>3</sup>	0.098	0.090	0.090	0.090	0.150	0.150
残土処理 掘削土	m <sup>3</sup>	0.761	0.672	0.642	0.612	0.594	0.576
上層路盤工 M-40 t=27	m <sup>2</sup>	0.650	0.600	0.600	0.600	0.600	0.600
下層路盤工 RC-40 t=35	m <sup>2</sup>	0.650	0.600	0.600	0.600	0.600	0.600
仮復旧 t=3	m <sup>2</sup>	0.650	0.600	0.600	0.600	0.600	0.600

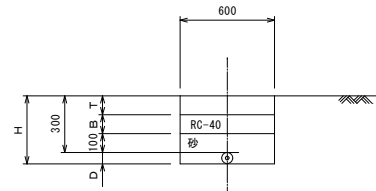
本管

市道As(旧L交通)	単位	φ250mm	φ200mm	φ150mm	φ100mm	φ75mm	φ50mm
W 掘削幅	m	0.650	0.600	0.600	0.600	0.600	0.600
H 掘削深	m	1.070	1.020	0.970	0.920	0.890	0.860
B 防護厚	m	0.200	0.200	0.200	0.200	0.100	0.100
T 埋戻厚	m	0.200	0.200	0.200	0.200	0.300	0.300
D 管外径	m	0.270	0.220	0.170	0.120	0.090	0.060
掘削工 機械	m <sup>3</sup>	0.663	0.582	0.552	0.522	0.504	0.486
管巻立 砂	m <sup>3</sup>	0.248	0.214	0.199	0.181	0.108	0.093
埋戻工 RC-40	m <sup>3</sup>	0.130	0.120	0.120	0.120	0.180	0.180
残土処理 掘削土	m <sup>3</sup>	0.663	0.582	0.552	0.522	0.504	0.486
上層路盤工 M-40 t=15	m <sup>2</sup>	0.650	0.600	0.600	0.600	0.600	0.600
下層路盤工 RC-40 t=20	m <sup>2</sup>	0.650	0.600	0.600	0.600	0.600	0.600

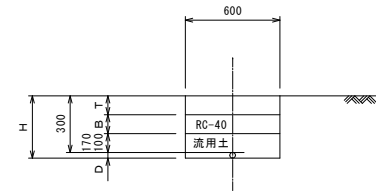
給水管

市道As(旧L交通)	単位	φ40mm	φ25mm	φ20mm
管種		ビニール管	ポリエチレン管	ポリエチレン管
H 掘削深	m	0.850	0.860	0.850
D 管外径	m	0.050	0.060	0.050
掘削工 機械	m <sup>3</sup>	0.480	0.486	0.480
管巻立 砂	m <sup>3</sup>	0.088	0.093	0.088
埋戻工 RC-40	m <sup>3</sup>	0.180	0.180	0.180
残土処理 掘削土	m <sup>3</sup>	0.480	0.486	0.480
上層路盤工 M-40 t=15	m <sup>2</sup>	0.600	0.600	0.600
下層路盤工 RC-40 t=20	m <sup>2</sup>	0.600	0.600	0.600

宅地内(1次側)



宅地内(2次側)



給水管

宅内 路面復旧状況	単位	φ50mm		φ25mm		φ20mm	
		アスファルト(As)コンクリート(Co) 砂利(Gr)	アスファルト(As)コンクリート(Co) 砂利(Gr)	アスファルト(As)コンクリート(Co) 砂利(Gr)	アスファルト(As)コンクリート(Co) 砂利(Gr)		
管種		配水管用ポリエチレン管		ポリエチレン管		ポリエチレン管	
H 掘削深	m	0.360		0.360		0.350	
D 管外径	m	0.060		0.060		0.050	
T 舗装厚	m	0.030	0.100	0.030	0.100	0.030	0.100
B 路盤厚	m	0.100	0.100	0.100	0.100	0.100	0.100
掘削工 機械	m <sup>3</sup>	0.198	0.156	0.198	0.156	0.192	0.210
管巻立 砂	m <sup>3</sup>	0.093		0.093		0.088	
埋戻工 RC-40	m <sup>3</sup>	0.042		0.042		0.042	
埋戻工 流用土	m <sup>3</sup>		0.123		0.123		0.122
産廃処理	m <sup>3</sup>	0.018	0.060	0.018	0.060	0.018	0.060
残土処理 掘削土	m <sup>3</sup>	0.198	0.156	0.198	0.156	0.192	0.210
舗装工 As t=3	m <sup>2</sup>	0.600		0.600		0.600	
舗装工 Co t=10	m <sup>2</sup>	0.600		0.600		0.600	
路盤工 RC-40 t=10	m <sup>2</sup>	0.600	0.600	0.600	0.600	0.600	0.600

給水管

宅内 路面復旧状況	単位	宅地内2次側 φ25mm~φ13mm		
		アスファルト(As)コンクリート(Co) 砂利(Gr)	アスファルト(As)コンクリート(Co) 砂利(Gr)	アスファルト(As)コンクリート(Co) 砂利(Gr)
管種		ポリエチレン管		
H 掘削深	m	0.330		
D 管外径	m	0.030		
T 舗装厚	m	0.030	0.100	
B 路盤厚	m	0.100	0.100	
掘削工 機械	m <sup>3</sup>	0.180	0.138	0.198
管巻立 砂	m <sup>3</sup>			
埋戻工 流用土	m <sup>3</sup>	0.119	0.077	0.197
埋戻工 RC-40	m <sup>3</sup>			
産廃処理	m <sup>3</sup>	0.018	0.050	
残土処理 掘削土	m <sup>3</sup>	0.061	0.061	0.001
舗装工 As t=3	m <sup>2</sup>	0.600		
舗装工 Co t=10	m <sup>2</sup>		0.600	
路盤工 RC-40 t=10	m <sup>2</sup>	0.600	0.600	

令和4年度事業名 滑川市上下水道事業	
工事名	吾妻町地内配水管布設替工事
工事場所	滑川市 吾妻町地内
図面内容	管土工標準図
縮尺	1/20
滑川市上下水道課	