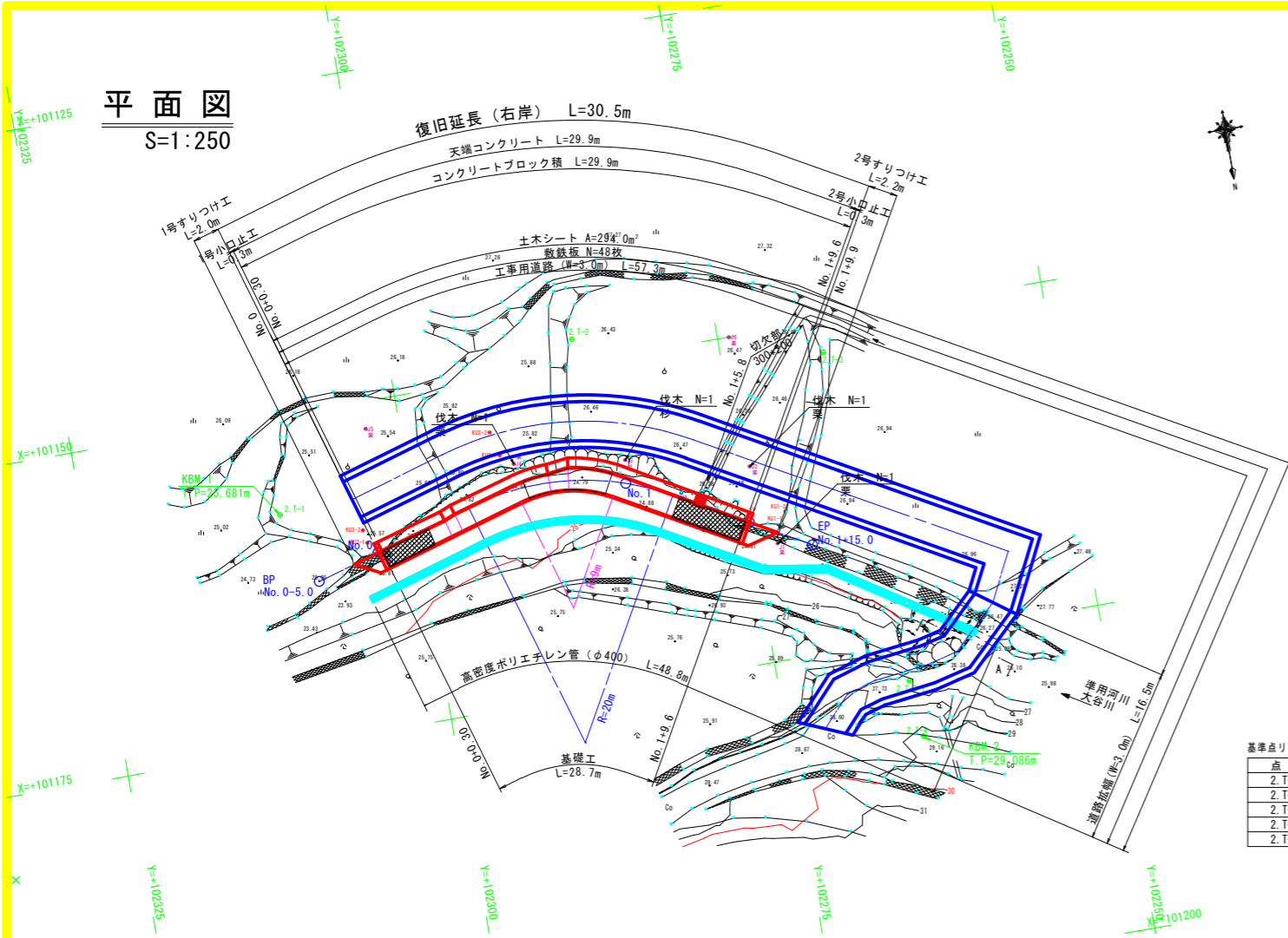
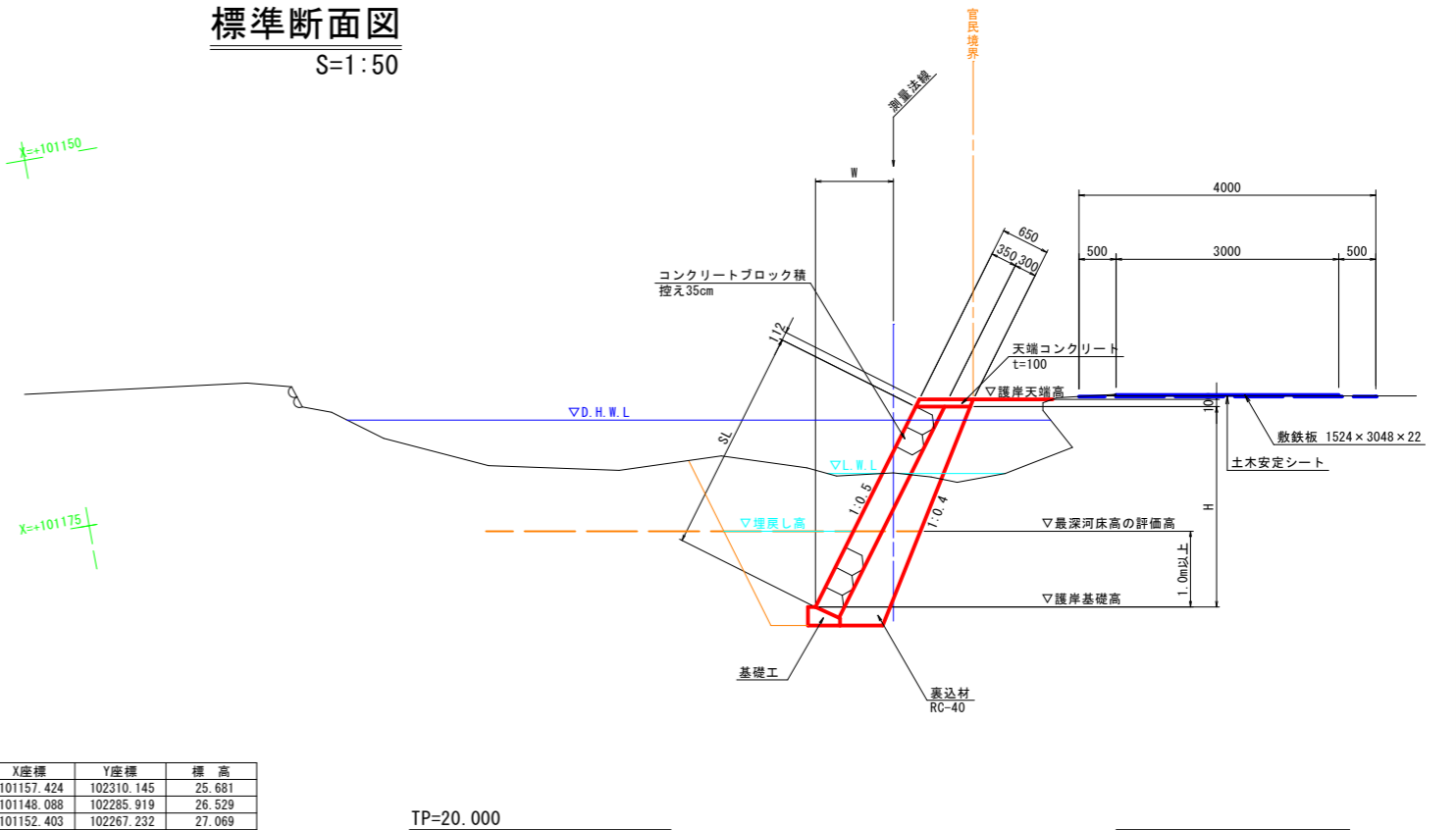


平面図
S=1:250



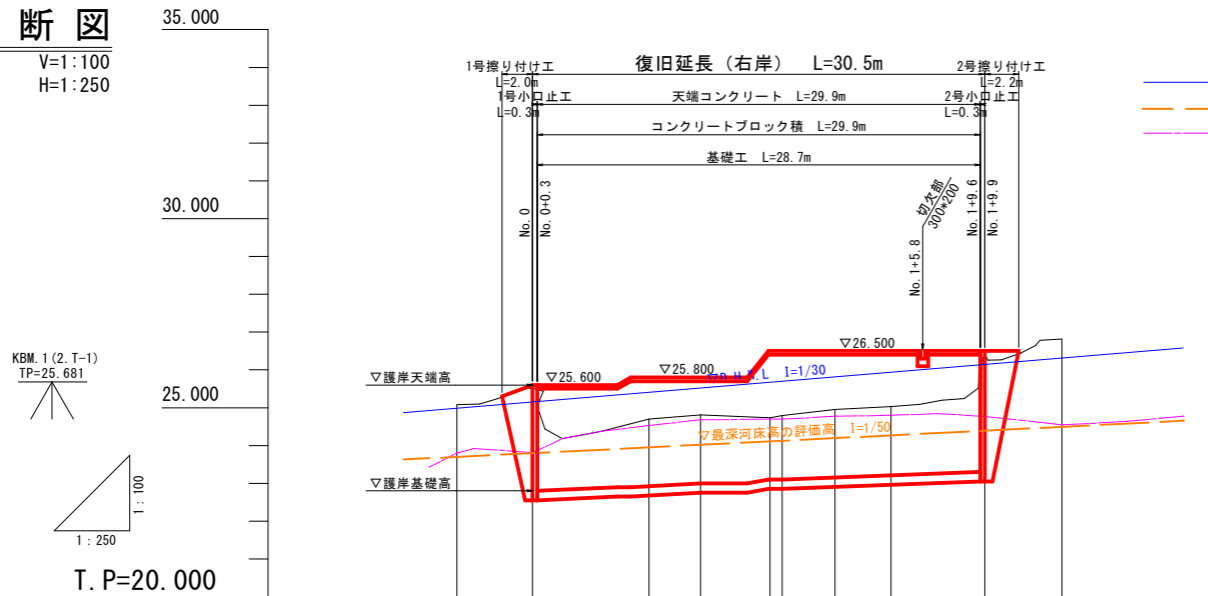
標準断面図
S=1:50



基準点リスト

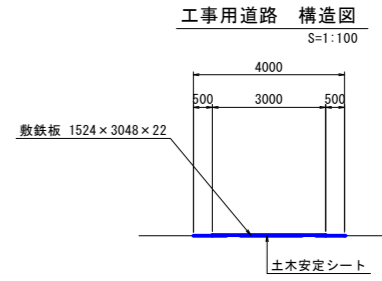
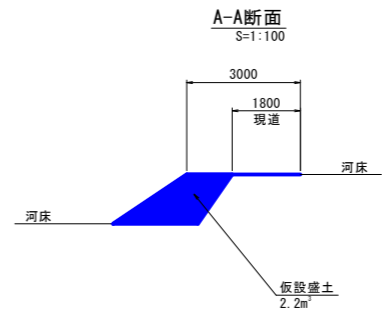
点名	X座標	Y座標	標高
2.T-1	101157.424	102310.145	25.681
2.T-2	101148.088	102285.919	26.529
2.T-3	101152.403	102267.232	27.069
2.T-4	101182.525	102264.795	29.086
2.T-3-1	101178.166	102265.147	27.025

縦断面図
V:1:100
H:1:250



— D.H.W.L.
— 最深河床高の評価高
— 最深河床高

KBM. 2 (2.T-4)
TP=29.086



復旧護岸高								
DHWL								
最深河床高								
地盤高								
追加距離								
測点	BP	NO.0	BC.1	+11.10	SP.1 +16.50	NO.1	EC.1	EP

令和5年度

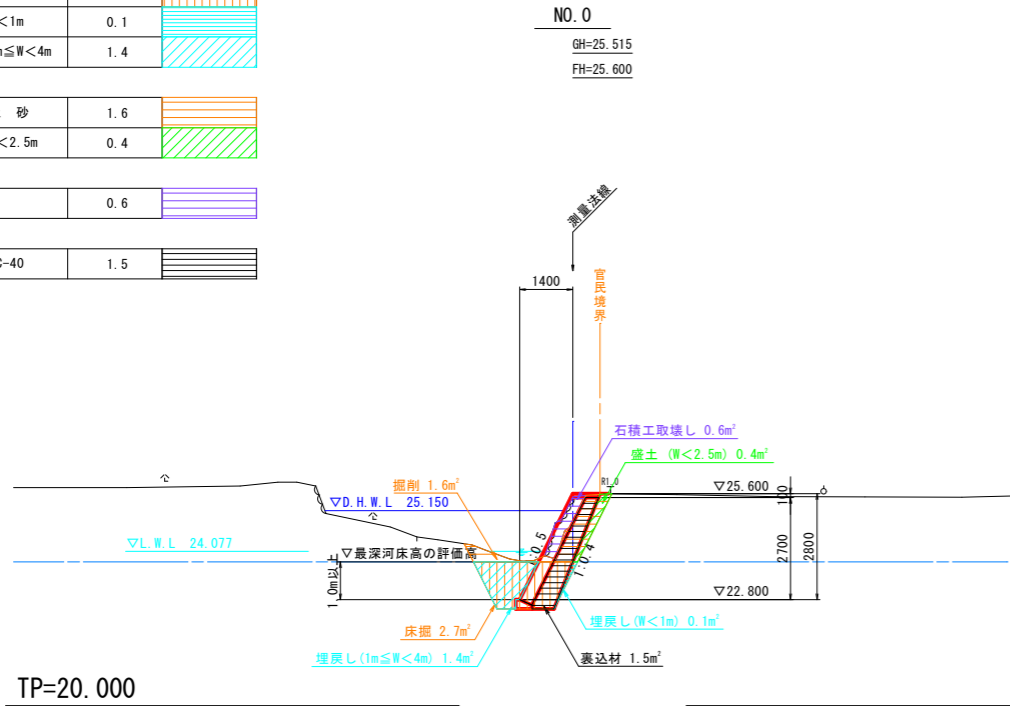
図名	平面図、縦断面図、標準断面図	縮尺
工事名	準用河川大谷川災害復旧工事(その2)	図示
河川名	準用河川大谷川(右岸)	図面番号
工事箇所	阿南市 長生町 岡田	1/3
課長	課長補佐	係長
		設計
		製図

阿南市建設部土木課

横断図

S=1:100

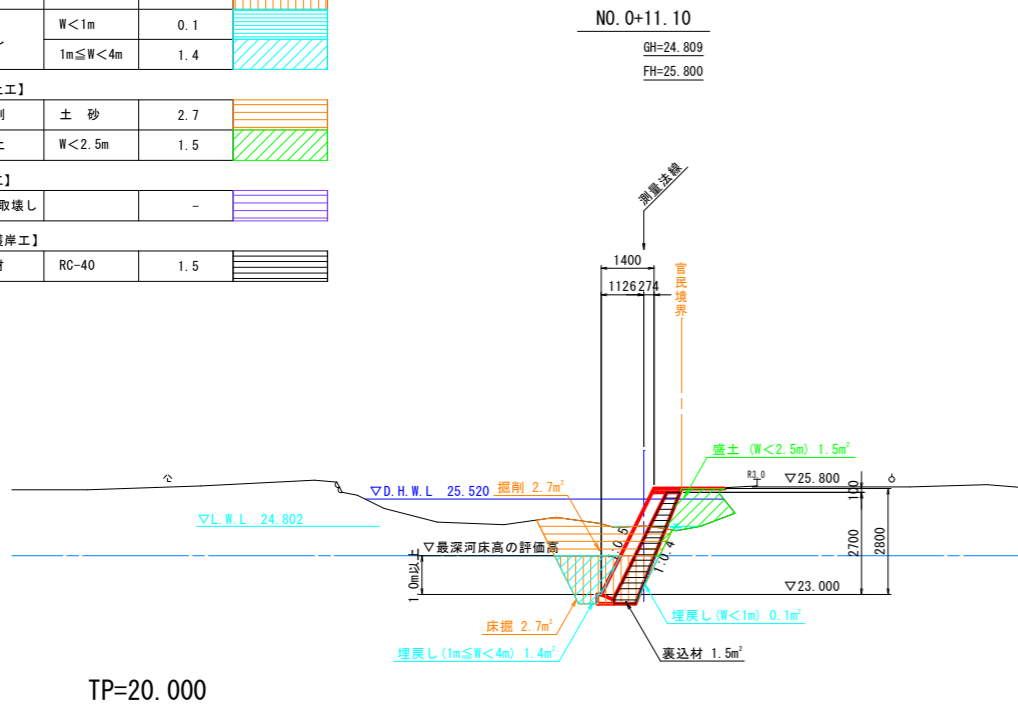
【作業土工】			
床掘	土砂	2.7	
埋戻し	W<1m	0.1	
	1m≦W<4m	1.4	
【河川土工】			
掘削	土砂	1.6	
盛土	W<2.5m	0.4	
【撤去工】			
石積工取壊し		0.6	
【法覆護岸工】			
裏込材	RC-40	1.5	



TP=20.000

11.100

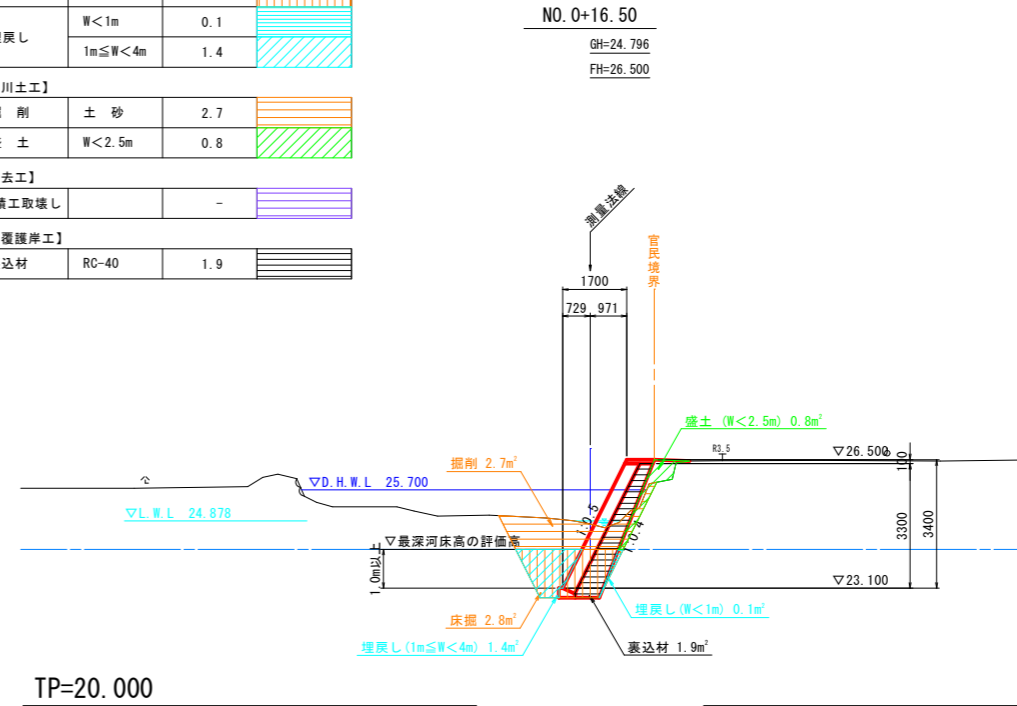
【作業土工】			
床掘	土砂	2.7	
埋戻し	W<1m	0.1	
	1m≦W<4m	1.4	
【河川土工】			
掘削	土砂	2.7	
盛土	W<2.5m	1.5	
【撤去工】			
石積工取壊し		-	
【法覆護岸工】			
裏込材	RC-40	1.5	



TP=20.000

5.400

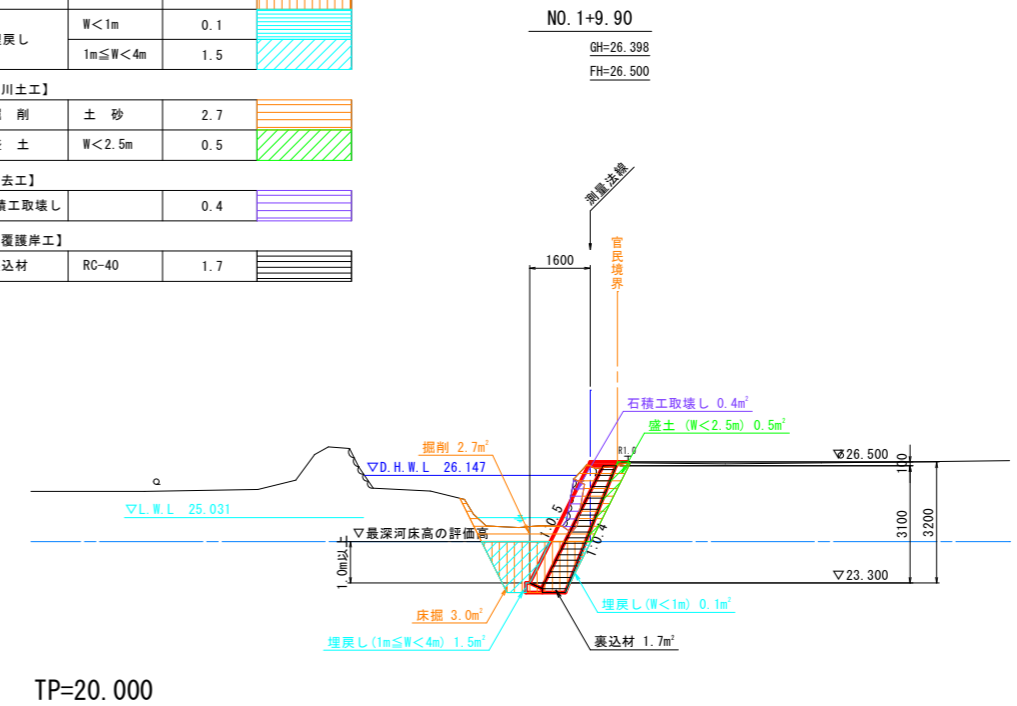
【作業土工】			
床掘	土砂	2.8	
埋戻し	W<1m	0.1	
	1m≦W<4m	1.4	
【河川土工】			
掘削	土砂	2.7	
盛土	W<2.5m	0.8	
【撤去工】			
石積工取壊し		-	
【法覆護岸工】			
裏込材	RC-40	1.9	



TP=20.000

13.400

【作業土工】			
床掘	土砂	3.0	
埋戻し	W<1m	0.1	
	1m≦W<4m	1.5	
【河川土工】			
掘削	土砂	2.7	
盛土	W<2.5m	0.5	
【撤去工】			
石積工取壊し		0.4	
【法覆護岸工】			
裏込材	RC-40	1.7	



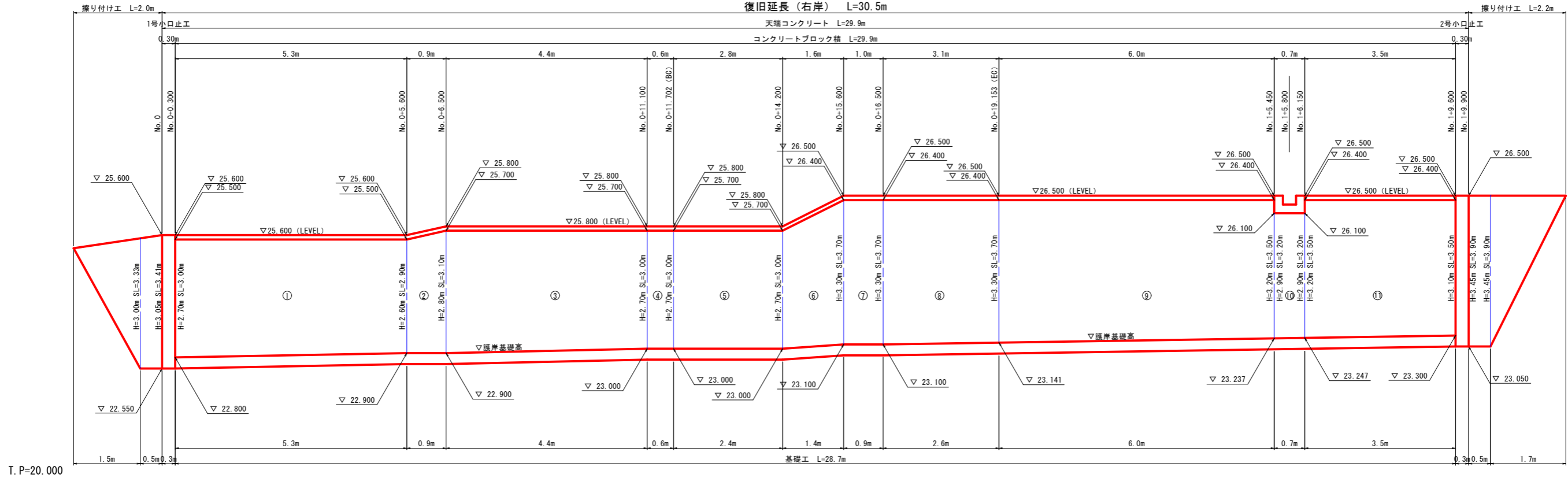
TP=20.000

5.400

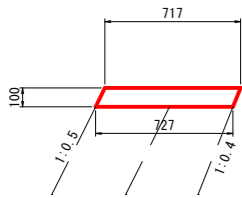
令和5年度				
図名	横断図	縮尺	1/100	
工事名	準用河川大谷川災害復旧工事(その2)	図面番号	2/3	
河川名	準用河川大谷川(右岸)	課長	課長補佐	係長
工事箇所	阿南市 長生町 岡田	設計	製図	
阿南市建設部土木課				

護岸構造図

展開図
S=1:50

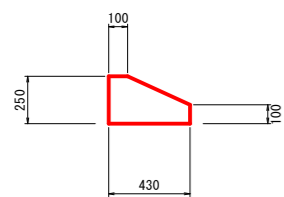


天端コンクリート
S=1:20



天端コンクリート 10m当り			
名称	規格	単位	数量
コンクリート	$\sigma_{ck}=18N/mm^2$	m ²	0.7
型枠	小型構造物	m ²	2.2
目地材	瀝青質 t=10mm	m ²	0.1

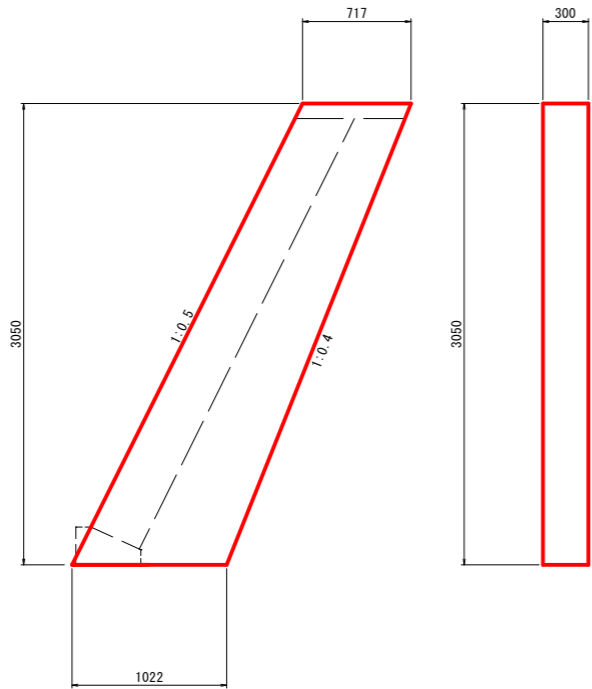
基礎工
S=1:20



基礎工 10m当り			
名称	規格	単位	数量
コンクリート	$\sigma_{ck}=18N/mm^2$	m ²	0.8
型枠	小型構造物	m ²	3.5
目地材	瀝青質 t=10mm	m ²	0.1

1号小口止工
S=1:25

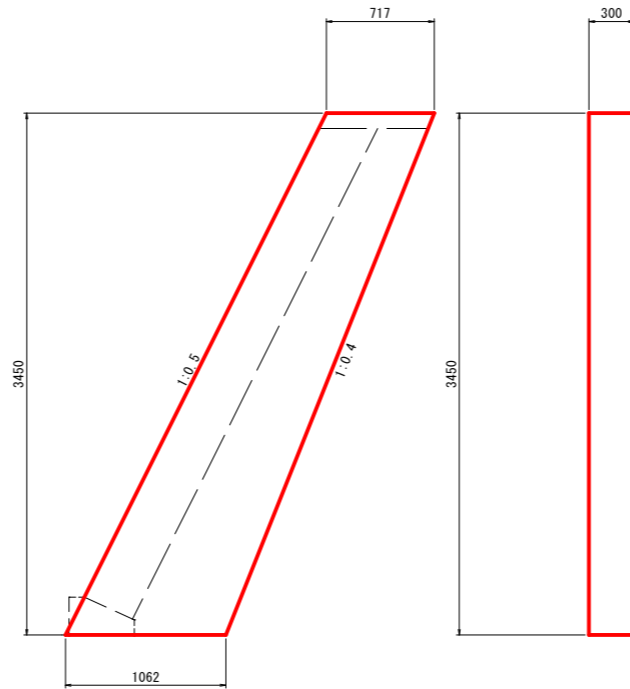
側面図



1号小口止工 1式当り			
名称	規格	単位	数量
コンクリート	$\sigma_{ck}=18N/mm^2$	m ²	0.8
型枠	小型構造物	m ²	6.3

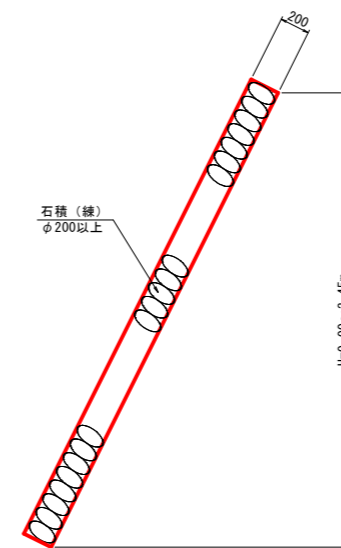
2号小口止工
S=1:25

側面図

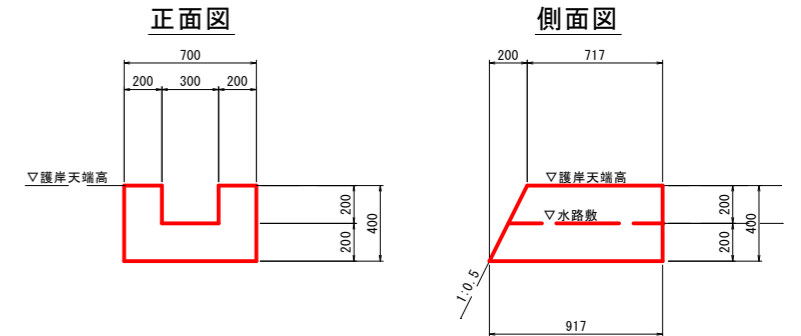


2号小口止工 1式当り			
名称	規格	単位	数量
コンクリート	$\sigma_{ck}=18N/mm^2$	m ²	0.9
型枠	小型構造物	m ²	7.3

擦り付け工
S=1:25



切欠部 (水路)
S=1:20



【表込材数量】			
護岸高	単位	数量	
2.60m	m ²	1.4	
2.80m	m ²	1.5	
2.90m	m ²	1.6	
3.20m	m ²	1.8	

令和 5 年度				
図名	護岸構造図	縮尺		
工事名	準用河川大谷川災害復旧工事(その2)	図示		
河川名	準用河川大谷川(右岸)	図面番号		
工事箇所	阿南市 長生町 岡田	3/3		
課長	課長補佐	係長	設計	製図
阿南市建設部土木課				