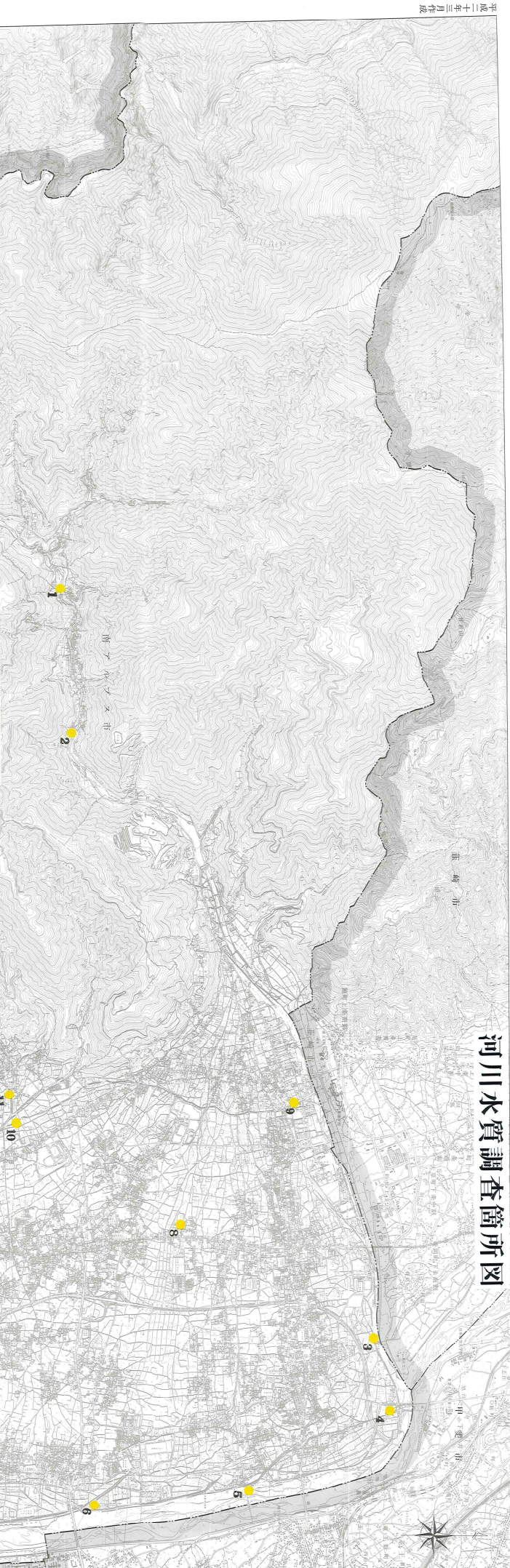


南アルプス市管内図

河川水質調査箇所図



河川水質調査箇所

No.	河川名	箇所名	場所
1	御油川	金山区・御油町界河境	芦屋 芦屋大橋
2	御油川	御油町川口交差点下	芦屋 新豊橋
3	御油川	御油町川口	八田 豊田橋
4	四ツ井川	四ツ井川取入口	八田 三田橋(国道5号・4号間)
5	神野川	神野川渡米	八田 高砂橋下流
6	四ツ井川	四ツ井川渡米	白根 御油町界河境・南側川口入手前
7	御油	南道橋・フランス川交差点南側	白根 下り道路脇
8	御油	巨々田内前橋	白根 アイゼンブリク木交差点西側
9	御油	御油町取入口	白根 つかばき橋(御油町境)
10	御油川	御油川渡米	御油 下下橋
11	御油川	御油川渡米	御油 下下橋
12	御油川	御油川渡米	御油 下下橋
13	御油川	御油川渡米	御油 下下橋
14	御油川	御油川渡米	御油 下下橋
15	御油川	御油川渡米	御油 下下橋
16	御油川	御油川渡米	御油 下下橋
17	御油川	御油川渡米	御油 下下橋
18	御油川	御油川渡米	御油 下下橋
19	御油川	御油川渡米	御油 下下橋
20	御油川	御油川渡米	御油 下下橋
21	御油川	御油川渡米	御油 下下橋
22	御油川	御油川渡米	御油 下下橋
23	御油川	御油川渡米	御油 下下橋
24	御油川	御油川渡米	御油 下下橋
25	御油川	御油川渡米	御油 下下橋

