

設計数量総括表

工 種	種 別	細 別	規 格	単位	数 量	摘 要
遊戯施設整備工				式	1	
	作業土工			式	1	
		床掘り		m3	201.1	
		基面整正		m2	95.7	
		埋戻し		m3	75.9	
	遊具組立設置工			式	1	
		大型複合遊具	(47500) × (22400) × H(8380)	基	1	
敷地造成工				式	1	
	残土処理工			式	1	
		残土等処分		m3	88.2	
撤去工				式	1	
	作業土工			式	1	
		埋戻し		m3	25.7	
	公園施設撤去工			式	1	
		既存遊具撤去	(34500) × (12700)	基	1	
	伐採工			式	1	
		高木伐採	幹周90cm以上120cm未満	本	9	

設計数量総括表

[illegible]

遊戲施設整備工

工種数量総括表

[illegible]

一般計算書

種 別：作業土工

細別／規格	算 式 ／ 図	数 量
床掘り	作業土工集計表より V=201.1m ³	201.1 m ³
基面整正	作業土工集計表より A=95.7m ²	95.7 m ²
埋戻し	作業土工集計表より V=75.9m ³	75.9 m ³

作業土工集計表

種別／細別	単位	数量	床掘り(m3)		基面整正(m2)		埋戻し(m3)	
			単位数量	数量	単位数量	数量	単位数量	数量
児童用遊具	基	1	165.10	165.10	81.10	81.10	45.30	45.30
幼児用遊具	基	1	17.90	17.90	9.50	9.50	14.80	14.80
巨大ゆらゆらバケット	基	1	10.00	10.00	2.90	2.90	8.70	8.70
フラワースピナー	基	1	1.50	1.50	0.40	0.40	1.30	1.30
スイング遊具(リーフ)	基	1	1.50	1.50	0.40	0.40	1.30	1.30
スイング遊具(フラワー)	基	1	1.50	1.50	0.40	0.40	1.30	1.30
注意板	基	2	1.80	3.60	0.50	1.00	1.60	3.20
計				201.1		95.7		75.9

一般計算書

種 別：遊具組立設置工

細別／規格	算 式 ／ 図	数 量
大型複合遊具 (47500) × (22400) × H(8380)	計画平面図より N=1基	1 基

単位数量計算書

細 別：大型複合遊具
規 格：(47500) × (22400) × H(8380)

1 基当り

略 図		
材料／規格	算 式	数 量
基礎碎石 RC-40、t=100	材料集計表-1より A=95.7m2	95.7 m2
均し型枠	材料集計表-1より A=15.9m2	15.9 m2
均しコンクリート 18-8-25	材料集計表-1より V=4.29m3	4.29 m3
型枠	材料集計表-1より A=134.4m2	134.4 m2
コンクリート 24-12-25	材料集計表-1より V=13.45m3	13.45 m3
コンクリート 18-8-25	材料集計表-1より V=20.90m3	20.90 m3
無収縮モルタル	材料集計表-1より V=0.16m3	0.16 m3

単位数量計算書

細 別：大型複合遊具
規 格：(47500) × (22400) × H(8380)

1 基当り

材料／規格	算 式	数 量
モルタル 1:3	材料集計表-1より V=0.01m ³	0.01 m ³
鉄筋 D13	材料集計表-1より W=305.7kg	305.7 kg
スリーブ管 φ150	材料集計表-2より L=2.7m	2.7 m
スリーブ管 φ200	材料集計表-2より L=5.6m	5.6 m
スリーブ管 φ250	材料集計表-2より L=18.7m	18.7 m
スリーブ管 φ300	材料集計表-2より L=0.7m	0.7 m
スリーブ管 φ600	材料集計表-2より L=0.8m	0.8 m
着地マット	材料集計表-2より A=7.4m ²	7.4 m ²
接着止め	材料集計表-2より A=7.4m ²	7.4 m ²
金ゴテ仕上げ	材料集計表-2より A=7.4m ²	7.4 m ²
大型複合遊具 (47500) × (22400) × H(8380)	N=1基 児童用遊具：1基 幼児用遊具：1基 巨大ゆらゆらバケット：1基 フラワースピナー：1基 スイング遊具(リーフ)：1基 スイング遊具(フラワー)：1基 注意板：2基	1 基

材料集計表-1

種別/細別	単位	数量	基礎碎石 (m2) RC-40		均し型枠 (m2)		均しコン (m3) 18-8-25		型枠 (m2)		コン (m3) 24-12-25		コン (m3) 18-8-25		無収縮モルタル (m3)		モルタル (m3) 1:3		鉄筋 (kg) D13	
			単位数量	数量	単位数量	数量	単位数量	数量	単位数量	数量	単位数量	数量	単位数量	数量	単位数量	数量	単位数量	数量	単位数量	数量
児童用遊具	基	1	81.1	81.1	12.0	12.0	3.71	3.71	110.2	110.2	13.45	13.45	17.75	17.75	0.16	0.16			305.7	305.7
幼児用遊具	基	1	9.5	9.5	2.4	2.4	0.33	0.33	13.8	13.8			1.79	1.79						
巨大ゆらゆらバケット	基	1	2.9	2.9	0.8	0.8	0.15	0.15	5.8	5.8			0.85	0.85						
フラワースピナー	基	1	0.4	0.4	0.1	0.1	0.02	0.02	1.0	1.0			0.13	0.13			0.01	0.01		
スイング遊具(リーフ)	基	1	0.4	0.4	0.1	0.1	0.02	0.02	0.8	0.8			0.10	0.10						
スイング遊具(フラワー)	基	1	0.4	0.4	0.1	0.1	0.02	0.02	0.8	0.8			0.10	0.10						
注意板	基	2	0.5	1.0	0.2	0.4	0.02	0.04	1.0	2.0			0.09	0.18						
計				95.7		15.9		4.29		134.4		13.45		20.90		0.16		0.01		305.7

材料集計表-2

種別/細別	単位	数量	スリーブ(m) φ 150		スリーブ(m) φ 200		スリーブ(m) φ 250		スリーブ(m) φ 300		スリーブ(m) φ 600		着地マット(m2)		接着止め(m2)		金ゴテ仕上げ(m2)			
			単位数量	数量	単位数量	数量	単位数量	数量	単位数量	数量	単位数量	数量	単位数量	数量	単位数量	数量	単位数量	数量	単位数量	数量
児童用遊具	基	1	1.5	1.5	2.4	2.4	13.1	13.1	0.7	0.7	0.8	0.8	5.0	5.0	5.00	5.00	5.0	5.0		
幼児用遊具	基	1			2.4	2.4	3.2	3.2					2.4	2.4	2.40	2.40	2.4	2.4		
巨大ゆらゆらバケット	基	1					2.4	2.4												
フラワースピナー	基	1																		
スイング遊具(リーフ)	基	1			0.4	0.4														
スイング遊具(フラワー)	基	1			0.4	0.4														
注意板	基	2	0.6	1.2																
計				2.7		5.6		18.7		0.7		0.8		7.4		7.4		7.4		

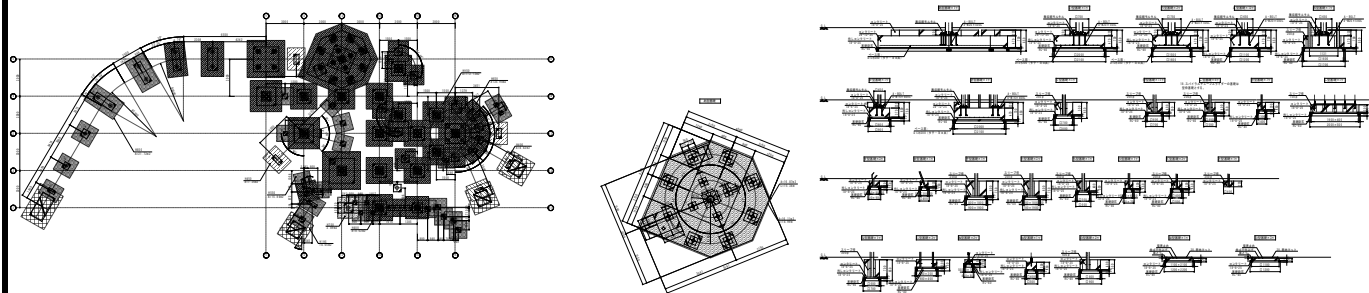
單位數量計算書

細別：大型複合遊具
規格：(47500) × (22400) × H(8380)

1 基当り

名称：單位數量計算書(兒童用遊具)

略 义



材料／規格	算 式	数 量
床掘り	$V1=112.12 \times 0.95=106.51\text{m}^3$ $V2=21.72 \times 0.85=18.46\text{m}^3$ $V3=2.89 \times 0.75=2.17\text{m}^3$ $V4=33.01 \times 0.65=21.46\text{m}^3$ $V5=15.84 \times 0.55=8.71\text{m}^3$ $V6=0.02 \times 0.48=0.01\text{m}^3$ $V7=7.36 \times 0.45=3.31\text{m}^3$ $V8=4.42 \times 0.40=1.77\text{m}^3$ $V9=14.05 \times 0.195=2.74\text{m}^3$ $V0=106.51+18.46+2.17+21.46+8.71+0.01+3.31+1.77+2.74=165.14\text{m}^3$	165.1 m3

單位數量計算書

細 別：大型複合遊具
規 格：(47500) × (22400) × H(8380)

1 基当り

名稱：單位數量計算書(兒童用遊具)

材料／規格	算	式	数	量
基面整正	$A1=16.87=16.87m^2$ $A2=2.10^2=4.41m^2$ $A3=1.60^2=5.12m^2$ $A4=1.20^2=17.28m^2$ $A5=1.70^2=2.89m^2$ $A6=0.90^2=0.81m^2$ $A7=2.10^2=4.41m^2$ $A8=0.80^2=0.64m^2$ $A9=0.70^2=11=5.39m^2$ $A10=0.50^2=6=1.50m^2$ $A11=0.40^2=7=1.12m^2$ $A12=2.00 \times 0.50=1.00m^2$ $A13=0.50 \times 0.90 \times 3=1.35m^2$ $A14=0.40^2=0.16m^2$ $A15=0.90 \times 1.90=1.71m^2$ $A16=0.70 \times 1.90 \times 3=3.99m^2$ $A17=0.60^2=0.36m^2$ $A18=0.40 \times 0.70=0.28m^2$ $A19=0.50^2 \times 3=0.75m^2$ $A21=0.70^2=0.49m^2$ $A22=0.90 \times 0.40 \times 3=1.08m^2$ $A23=0.40 \times 0.80 \times 2=0.64m^2$ $A24=0.50^2=0.25m^2$ $A25=0.90^2 \times 2=1.62m^2$ $A26=1.20 \times 2.20=2.64m^2$ $A27=1.20^2 \times 3=4.32m^2$ $A=16.87+4.41+5.12+17.28+2.89+0.81+4.41+0.64+5.39+1.50+1.12+1.00+1.35+0.16+1.71+3.99+0.36+0.28+0.75+0.49+1.08+0.64+0.25+1.62+2.64+4.32=81.08m^2$		81.1	m2

単位数量計算書

細別：大型複合遊具
規格：(47500) × (22400) × H(8380)

1 基当り

名 称：單位數量計算書(兒童用遊具)

材料／規格	算 式	数 量
埋戻し	$V1=16.87 \times 0.15 + 16.11 \times 0.47 + (0.55^2 \times 7 + 0.85^2 + 1.80^2) \times 0.26 = 11.68 \text{ m}^3$ $V2=2.10^2 \times 0.15 + 2.00^2 \times 0.47 + 0.75^2 \times 0.23 = 2.67 \text{ m}^3$ $V3=(1.60^2 \times 0.15 + 1.50^2 \times 0.47 + 0.75^2 \times 0.23) \times 2 = 3.14 \text{ m}^3$ $V4=(1.20^2 \times 0.15 + 1.10^2 \times 0.47 + 0.65^2 \times 0.23) \times 12 = 10.58 \text{ m}^3$ $V5=1.70^2 \times 0.15 + 1.60^2 \times 0.47 + 0.65^2 \times 0.23 = 1.73 \text{ m}^3$ $V6=0.90^2 \times 0.15 + 0.80^2 \times 0.37 + 0.45^2 \times 0.23 = 0.40 \text{ m}^3$ $V7=2.10^2 \times 0.15 + 2.00^2 \times 0.70 = 3.46 \text{ m}^3$ $V8=0.80^2 \times 0.15 + 0.70^2 \times 0.50 = 0.34 \text{ m}^3$ $V9=(0.70^2 \times 0.15 + 0.60^2 \times 0.40) \times 11 = 2.39 \text{ m}^3$ $V10=(0.50^2 \times 0.15 + 0.40^2 \times 0.40) \times 6 = 0.61 \text{ m}^3$ $V11=(0.40^2 \times 0.15 + 0.30^2 \times 0.30) \times 7 = 0.36 \text{ m}^3$ $V12=2.00 \times 0.50 \times 0.15 + 1.90 \times 0.40 \times 0.30 = 0.38 \text{ m}^3$ $V13=(0.50 \times 0.90 \times 0.15 + 0.40 \times 0.80 \times 0.20) \times 3 = 0.39 \text{ m}^3$ $V14=0.40^2 \times 0.15 + 0.30^2 \times 0.23 = 0.04 \text{ m}^3$ $V15=0.90 \times 1.90 \times 0.15 + 0.80 \times 1.80 \times 0.60 = 1.12 \text{ m}^3$ $V16=(0.70 \times 1.90 \times 0.15 + 0.60 \times 1.80 \times 0.60) \times 3 = 2.54 \text{ m}^3$ $V17=0.60^2 \times 0.15 + 0.50^2 \times 0.40 = 0.15 \text{ m}^3$ $V18=0.40 \times 0.70 \times 0.15 + 0.30 \times 0.60 \times 0.30 = 0.10 \text{ m}^3$ $V19=(0.50^2 \times 0.15 + 0.40^2 \times 0.30) \times 3 = 0.26 \text{ m}^3$ $V20=0.40^2 \times 0.23 = 0.04 \text{ m}^3$ $V21=0.70^2 \times 0.15 + 0.60^2 \times 0.70 = 0.33 \text{ m}^3$ $V22=(0.90 \times 0.40 \times 0.15 + 0.80 \times 0.30 \times 0.30) \times 3 = 0.38 \text{ m}^3$ $V23=(0.40 \times 0.80 \times 0.15 + 0.30 \times 0.70 \times 0.15) \times 2 = 0.16 \text{ m}^3$ $V24=0.50^2 \times 0.15 + 0.40^2 \times 0.30 = 0.09 \text{ m}^3$ $V25=(0.90^2 \times 0.15 + 0.80^2 \times 0.40) \times 2 = 0.76 \text{ m}^3$ $V26=(1.20 \times 2.20 \times 0.05 + 1.10 \times 2.10 \times 0.145) \times 1 = 0.47 \text{ m}^3$ $V27=(1.20^2 \times 0.05 + 1.10^2 \times 0.145) \times 3 = 0.74 \text{ m}^3$ $V=11.68 + 2.67 + 3.14 + 10.58 + 1.73 + 0.40 + 3.46 + 0.34 + 2.39 + 0.61 + 0.36 + 0.38 + 0.39 + 0.04 + 1.12 + 2.54 + 0.15 + 0.10 + 0.26 + 0.04 + 0.33 + 0.38 + 0.16 + 0.09 + 0.76 + 0.47 + 0.74 = 45.31 \text{ m}^3$	45.3 m3

單位數量計算書

細 別：大型複合遊具
規 格：(47500) × (22400) × H(8380)

1 基当り

名稱：單位數量計算書(兒童用遊具)

材料／規格	算 式	数 量
基礎碎石 RC-40、t=100	$A1=16.87=16.87m^2$ $A2=2.10^2=4.41m^2$ $A3=1.60^2*2=5.12m^2$ $A4=1.20^2*12=17.28m^2$ $A5=1.70^2=2.89m^2$ $A6=0.90^2=0.81m^2$ $A7=2.10^2=4.41m^2$ $A8=0.80^2=0.64m^2$ $A9=0.70^2*11=5.39m^2$ $A10=0.50^2*6=1.50m^2$ $A11=0.40^2*7=1.12m^2$ $A12=2.00*0.50=1.00m^2$ $A13=0.50*0.90*3=1.35m^2$ $A14=0.40^2=0.16m^2$ $A15=0.90*1.90=1.71m^2$ $A16=0.70*1.90*3=3.99m^2$ $A17=0.60^2=0.36m^2$ $A18=0.40*0.70=0.28m^2$ $A19=0.50^2*3=0.75m^2$ $A21=0.70^2=0.49m^2$ $A22=0.90*0.40*3=1.08m^2$ $A23=0.40*0.80*2=0.64m^2$ $A24=0.50^2=0.25m^2$ $A25=0.90^2*2=1.62m^2$ $A26=1.20*2.20=2.64m^2$ $A27=1.20^2*3=4.32m^2$ $A=16.87+4.41+5.12+17.28+2.89+0.81+4.41+0.64+5.39+1.50+1.12+1.00+1.35+0.16+1.71+3.99+0.36+0.28+0.75+0.49+1.08+0.64+0.25+1.62+2.64+4.32=81.08m^2$	81.1 m2

單位數量計算書

細 別：大型複合遊具
規 格：(47500) × (22400) × H(8380)

1 基当り

名稱：單位數量計算書(兒童用遊具)

材料／規格	算 式	数 量
均し型枠	$A1=15.34 \times 0.05=0.77m^2$ $A2=2.10 \times 0.05 \times 4=0.42m^2$ $A3=1.60 \times 0.05 \times 4 \times 2=0.64m^2$ $A4=1.20 \times 0.05 \times 4 \times 12=2.88m^2$ $A5=1.70 \times 0.05 \times 4=0.34m^2$ $A6=0.90 \times 0.05 \times 4=0.18m^2$ $A7=2.10 \times 0.05 \times 4=0.42m^2$ $A8=0.80 \times 0.05 \times 4=0.16m^2$ $A9=0.70 \times 0.05 \times 4 \times 11=1.54m^2$ $A10=0.50 \times 0.05 \times 4 \times 6=0.60m^2$ $A11=0.40 \times 0.05 \times 4 \times 7=0.56m^2$ $A12=(2.00+0.50) \times 0.05 \times 2=0.25m^2$ $A13=(0.50+0.90) \times 0.05 \times 2 \times 3=0.42m^2$ $A14=0.40 \times 0.05 \times 4=0.08m^2$ $A15=(0.90+1.90) \times 0.05 \times 2=0.28m^2$ $A16=(0.70+1.90) \times 0.05 \times 2 \times 3=0.78m^2$ $A17=0.60 \times 0.05 \times 4=0.12m^2$ $A18=(0.40+0.70) \times 0.05=0.06m^2$ $A19=0.50 \times 0.05 \times 4 \times 3=0.30m^2$ $A21=0.70 \times 0.05 \times 4=0.14m^2$ $A22=(0.90+0.40) \times 0.05 \times 2 \times 3=0.39m^2$ $A23=(0.40+0.80) \times 0.05 \times 2 \times 2=0.24m^2$ $A24=0.50 \times 0.05 \times 4=0.10m^2$ $A25=0.90 \times 0.05 \times 4 \times 2=0.36m^2$ $A=0.77+0.42+0.64+2.88+0.34+0.18+0.42+0.16+1.54+0.60+0.56+0.25+0.42+0.08+0.28+0.78+0.12+0.06+0.30+0.14+0.39+0.24+0.10+0.36=12.03m^2$	12.0 m2

単位数量計算書

細 別：大型複合遊具
規 格：(47500) × (22400) × H(8380)

1 基当り

名 称：単位数量計算書(児童用遊具)

材料／規格	算 式	数 量
均しコンクリート 18-8-25	$V1=16.87 \times 0.05=0.844\text{m}^3$ $V2=2.10^2 \times 0.05=0.221\text{m}^3$ $V3=1.60^2 \times 0.05 \times 2=0.256\text{m}^3$ $V4=1.20^2 \times 0.05 \times 12=0.864\text{m}^3$ $V5=1.70^2 \times 0.05=0.145\text{m}^3$ $V6=0.90^2 \times 0.05=0.041\text{m}^3$ $V7=2.10^2 \times 0.05=0.221\text{m}^3$ $V8=0.80^2 \times 0.05=0.032\text{m}^3$ $V9=0.70^2 \times 0.05 \times 11=0.270\text{m}^3$ $V10=0.50^2 \times 0.05 \times 6=0.075\text{m}^3$ $V11=0.40^2 \times 0.05 \times 7=0.056\text{m}^3$ $V12=2.00 \times 0.50 \times 0.05=0.050\text{m}^3$ $V13=0.50 \times 0.90 \times 0.05 \times 3=0.068\text{m}^3$ $V14=0.40^2 \times 0.05=0.008\text{m}^3$ $V15=0.90 \times 1.90 \times 0.05=0.086\text{m}^3$ $V16=0.70 \times 1.90 \times 0.05 \times 3=0.200\text{m}^3$ $V17=0.60^2 \times 0.05=0.018\text{m}^3$ $V18=0.40 \times 0.70 \times 0.05=0.014\text{m}^3$ $V19=0.50^2 \times 0.05 \times 3=0.038\text{m}^3$ $V21=0.70^2 \times 0.05=0.025\text{m}^3$ $V22=0.90 \times 0.40 \times 0.05 \times 3=0.054\text{m}^3$ $V23=0.40 \times 0.80 \times 0.05 \times 2=0.032\text{m}^3$ $V24=0.50^2 \times 0.05=0.013\text{m}^3$ $V25=0.90^2 \times 0.05 \times 2=0.081\text{m}^3$ $V=0.844+0.221+0.256+0.864+0.145+0.041+0.221+0.032+0.270+$ $0.075+0.056+0.050+0.068+0.008+0.086+0.200+0.018+0.014+0.038+$ $0.025+0.054+0.032+0.013+0.081=3.712\text{m}^3$	3.71 m3

単位数量計算書

細 別：大型複合遊具
規 格：(47500) × (22400) × H(8380)

1 基当り

名 称：単位数量計算書(児童用遊具)

材 料 / 規 格	算 式	数 量
型 枠	$A1=14.99 \times 0.47 + (0.55 \times 7 + 0.85 + 1.80) \times 4 \times 0.23 = 13.03m^2$ $A2=(2.00 \times 0.47 + 0.75 \times 0.23) \times 4 = 4.45m^2$ $A3=(1.50 \times 0.47 + 0.75 \times 0.23) \times 4 \times 2 = 7.02m^2$ $A4=(1.10 \times 0.47 + 0.65 \times 0.23) \times 4 \times 12 = 31.99m^2$ $A5=(1.60 \times 0.47 + 0.65 \times 0.23) \times 4 = 3.61m^2$ $A6=(1.80 \times 0.37 + 0.45 \times 0.23) \times 4 = 3.08m^2$ $A7=2.00 \times 0.70 \times 4 = 5.60m^2$ $A8=0.70 \times 0.50 \times 4 = 1.40m^2$ $A9=0.60^2 \times 0.40 \times 4 \times 11 = 6.34m^2$ $A10=0.40^2 \times 4 \times 6 = 3.84m^2$ $A11=0.30^2 \times 4 \times 7 = 2.52m^2$ $A12=(1.90 + 0.40) \times 0.30 \times 2 = 1.38m^2$ $A13=(0.40 + 0.80) \times 0.20 \times 2 \times 3 = 1.44m^2$ $A14=0.30 \times 0.23 \times 4 = 0.28m^2$ $A15=(0.80 + 1.80) \times 0.60 \times 2 = 3.12m^2$ $A16=(0.60 + 1.80) \times 0.60 \times 2 \times 3 = 8.64m^2$ $A17=0.50 \times 0.40 \times 4 = 0.80m^2$ $A18=(0.30 + 0.60) \times 0.30 \times 2 = 0.54m^2$ $A19=0.40 \times 0.30 \times 4 \times 3 = 1.44m^2$ $A20=0.40 \times 0.23 \times 4 = 0.37m^2$ $A21=0.60 \times 0.70 \times 4 = 1.68m^2$ $A22=(0.80 + 0.30) \times 0.30 \times 2 \times 3 = 1.98m^2$ $A23=(0.30 + 0.70) \times 0.15 \times 2 \times 2 = 0.60m^2$ $A24=0.40 \times 0.30 \times 4 = 0.48m^2$ $A25=0.80 \times 0.40 \times 4 \times 2 = 2.56m^2$ $A26=(1.10 + 2.10) \times 0.10 \times 2 = 0.64m^2$ $A27=1.10 \times 0.10 \times 4 \times 3 = 1.32m^2$ $A=13.03 + 4.45 + 7.02 + 31.99 + 3.61 + 3.08 + 5.60 + 1.40 + 6.34 + 3.84 + 2.52 + 1.38 + 1.44 + 0.28 + 3.12 + 8.64 + 0.80 + 0.54 + 1.44 + 0.37 + 1.68 + 1.98 + 0.60 + 0.48 + 2.56 + 0.64 + 1.32 = 110.15m^2$	110.2 m2
コンクリート 24-12-25	$V1=16.11 \times 0.47 = 7.572m^3$ $V2=2.00^2 \times 0.47 = 1.880m^3$ $V3=1.50^2 \times 0.47 \times 2 = 2.115m^3$ $V7=2.00^2 \times 0.47 = 1.880m^3$ $V=7.572 + 1.880 + 2.115 + 1.880 = 13.447m^3$	13.45 m3

単位数量計算書

細 別：大型複合遊具
規 格：(47500) × (22400) × H(8380)

1 基当り

名 称：単位数量計算書(児童用遊具)

材料／規格	算 式	数 量
コンクリート 18-8-25	$V1=(0.55^2 \times 7 + 0.85^2 \times 1.80^2) \times 0.23 - ((0.1143^2 \times 12 + 0.2674^2) / 4 \times \pi) \times 0.20 - (0.30^2 \times 12 + 0.55^2) \times 0.03 = 1.321m^3$ $V2=0.75^2 \times 0.23 - 0.2674^2 / 4 \times \pi \times 0.20 - 0.55^2 \times 0.03 = 0.109m^3$ $V3=(0.75^2 \times 0.23 - 0.2674^2 / 4 \times \pi \times 0.20 - 0.55^2 \times 0.03) \times 2 = 0.218m^3$ $V4=(1.10^2 \times 0.47 + 0.65^2 \times 0.23 - 0.216^2 / 4 \times \pi - 0.45^2 \times 0.03) \times 12 = 7.478m^3$ $V5=(1.60^2 - 0.1143^2 / 4 \times \pi \times 4) \times 0.47 + 0.65^2 \times 0.23 - 0.216^2 / 4 \times \pi - 0.45^2 \times 0.03 = 1.238m^3$ $V6=0.80^2 \times 0.37 + 0.45^2 \times 0.23 - 0.1143^2 / 4 \times \pi - 0.30^2 \times 0.03 = 0.270m^3$ $V7=2.00^2 \times 0.23 - (0.0605^2 / 4 \times \pi \times 8 + 0.1143^2 / 4 \times \pi \times 4) \times 0.20 - 0.30^2 \times 0.03 \times 4 = 0.896m^3$ $V8=(0.70^2 - 0.1143^2 / 4 \times \pi) \times 0.50 = 0.240m^3$ $V9=(0.60^2 - 0.1143^2 / 4 \times \pi) \times 0.40 \times 11 = 1.539m^3$ $V10=(0.40^2 - 0.891^2 / 4 \times \pi) \times 0.40 \times 6 = -1.112m^3$ $V11=0.30^3 \times 7 = 0.189m^3$ $V12=1.90 \times 0.40 \times 0.30 = 0.228m^3$ $V13=(0.40 \times 0.80) \times 0.20 \times 3 = 0.192m^3$ $V14=0.30^2 \times 0.23 = 0.021m^3$ $V15=(0.80 \times 1.80 - 0.1143^2 / 4 \times \pi \times 2) \times 0.60 = 0.852m^3$ $V16=(0.60 \times 1.80 - 0.1143^2 / 4 \times \pi \times 2) \times 0.60 \times 3 = 1.907m^3$ $V17=(0.50^2 - 0.1016^2 / 4 \times \pi) \times 0.40 = 0.097m^3$ $V18=(0.30 \times 0.60 - 0.0605^2 / 4 \times \pi \times 2) \times 0.30 = 0.052m^3$ $V19=0.40^2 \times 0.30 \times 3 = 0.144m^3$ $V20=0.40^2 \times 0.23 = 0.037m^3$ $V21=(0.60^2 - 0.1398^2 / 4 \times \pi) \times 0.70 = 0.241m^3$ $V22=(0.80 \times 0.30 - 0.0427^2 / 4 \times \pi \times 2) \times 0.30 \times 3 = 0.213m^3$ $V23=(0.30 \times 0.70 - 0.044^2 / 4 \times \pi) \times 0.15 \times 2 = 0.063m^3$ $V24=0.40^2 \times 0.30 = 0.048m^3$ $V25=(0.80^2 - 0.1143^2 / 4 \times \pi \times 2) \times 0.40 \times 2 = 0.496m^3$ $V26=1.10 \times 2.10 \times 0.10 = 0.231m^3$ $V27=1.10^2 \times 0.10 \times 3 = 0.363m^3$ $V=1.321+0.109+0.218+7.478+1.238+0.270+0.896+0.240+1.539-1.112+0.189+0.228+0.192+0.021+0.852+1.907+0.097+0.052+0.144+0.037+0.241+0.213+0.063+0.048+0.496+0.231+0.363=17.571m^3$	17.57 m3
無収縮モルタル	$V1=(0.30^2 \times 12 + 0.55^2) \times 0.03 = 0.041m^3$ $V2=0.55^2 \times 0.03 = 0.009m^3$ $V3=0.55^2 \times 0.03 \times 2 = 0.018m^3$ $V4=0.45^2 \times 0.03 \times 12 = 0.073m^3$ $V5=0.45^2 \times 0.03 = 0.006m^3$ $V6=0.30^2 \times 0.03 = 0.003m^3$ $V7=0.30^2 \times 0.03 \times 4 = 0.011m^3$ $V=0.041+0.009+0.018+0.073+0.006+0.003+0.011=0.161m^3$	0.16 m3
鉄筋 D13	$D13(0.995kg/m)$ $Lあ=4.3 \times (4.3/0.2+1) + ((4.3-1.25/2) \times (4.3-1.25/2) / 0.2+1) = 165.278m$ $Lい=2.00 \times 11 \times 2 \times 1 = 44.000m$ $Lう=1.50 \times 9 \times 2 \times 2 = 54.000m$ $Lき=2.00 \times 11 \times 2 \times 1 = 44.000m$ $L=165.278+44.000+54.000+44.000=307.278m$ $W=307.278 \times 0.995=305.742kg$	305.74 kg
スリーブ管 φ150	$L12=0.30 \times 5 = 1.50m$	1.5 m

単位数量計算書

細 別：大型複合遊具
規 格：(47500) × (22400) × H(8380)

1 基当り

名 称：単位数量計算書(児童用遊具)

材 料 / 規 格	算 式	数 量
スリーブ管 φ200	$L10=0.40 \times 6=2.40\text{m}$	2.4 m
スリーブ管 φ250	$L5=0.47 \times 4=1.88\text{m}$ $L8=0.50=0.50\text{m}$ $L9=0.40 \times 11=4.40\text{m}$ $L15=0.60 \times 2=1.20\text{m}$ $L16=0.60 \times 2 \times 3=3.60\text{m}$ $L17=0.40=0.40\text{m}$ $L19=0.30 \times 3=0.90\text{m}$ $L20=0.23=0.23\text{m}$ $L=1.88+0.50+4.40+1.20+3.60+0.40+0.90+0.23=13.11\text{m}$	13.1 m
スリーブ管 φ300	$L21=0.70=0.70\text{m}$	0.7 m
スリーブ管 φ600	$L25=0.40 \times 2=0.80\text{m}$	0.8 m
児童用遊具 (37060) × (14470) × H(8380)	N=1基	1 基
着地マット	$A26=1.00 \times 2.00=2.00\text{m}^2$ $A27=1.00^2 \times 3=3.00\text{m}^2$ $A=2.00+3.00=5.00\text{m}^2$	5.0 m ²
接着止め	$A26=1.00 \times 2.00=2.00\text{m}^2$ $A27=1.00^2 \times 3=3.00\text{m}^2$ $A=2.00+3.00=5.00\text{m}^2$	5.0 m ²
金ゴテ仕上げ	$A26=1.00 \times 2.00=2.00\text{m}^2$ $A27=1.00^2 \times 3=3.00\text{m}^2$ $A=2.00+3.00=5.00\text{m}^2$	5.0 m ²

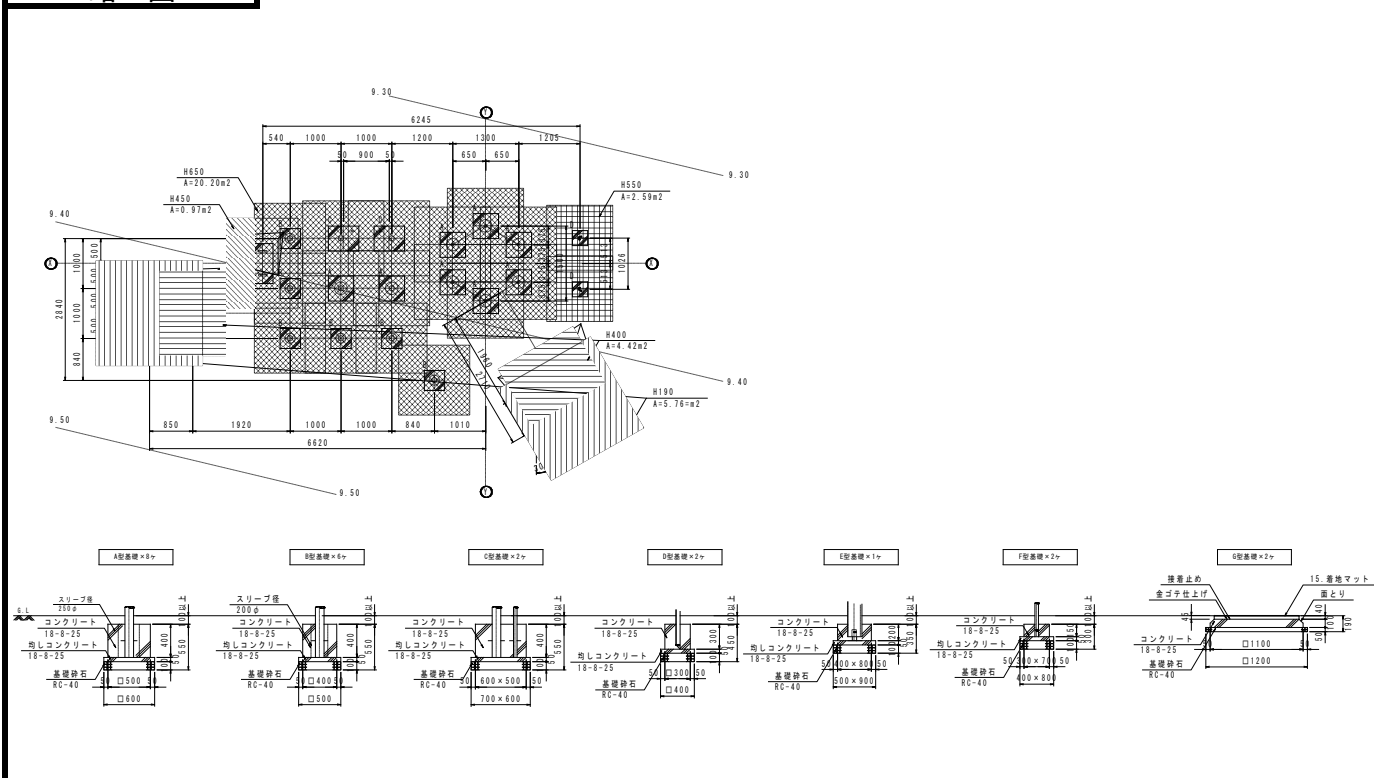
單位數量計算書

細 別：大型複合遊具
規 格：(47500) × (22400) × H(8380)

1 基当り

名 称：單位數量計算書(幼兒用遊具)

略 义



材料／規格	算 式	数 量
床掘り	$V1=20.20 \times 0.65=13.13\text{m}^3$ $V2=2.59 \times 0.55=1.42\text{m}^3$ $V3=0.97 \times 0.45=0.44\text{m}^3$ $V4=4.42 \times 0.40=1.77\text{m}^3$ $V5=5.76 \times 0.19=1.09\text{m}^3$ $VV=13.13+1.42+0.44+1.77+1.09=17.85\text{m}^3$	17.9 m3
基面整正	$AA=0.60^2 \times 8=2.88\text{m}^2$ $AB=0.50^2 \times 6=1.50\text{m}^2$ $AC=0.70 \times 0.60 \times 2=0.84\text{m}^2$ $AD=0.40^2 \times 2=0.32\text{m}^2$ $AE=0.50 \times 0.90=0.45\text{m}^2$ $AF=0.40 \times 0.80 \times 2=0.64\text{m}^2$ $AG=1.20^2 \times 2=2.88\text{m}^2$ $A=2.88+1.50+0.84+0.32+0.45+0.64+2.88=9.51\text{m}^2$	9.5 m2
埋戻し	$VA=(0.60^2 \times 0.15+0.50^2 \times 0.40) \times 8=1.23\text{m}^2$ $VB=(0.50^2 \times 0.15+0.40^2 \times 0.40) \times 6=0.61\text{m}^2$ $VC=(0.70 \times 0.60 \times 0.15+0.60 \times 0.50 \times 0.40) \times 2=0.37\text{m}^2$ $VD=(0.40^2 \times 0.15+0.30^2 \times 0.30) \times 2=0.10\text{m}^2$ $VE=(0.50 \times 0.90 \times 0.15+0.40 \times 0.80 \times 0.20)=0.13\text{m}^2$ $VF=(0.40 \times 0.80 \times 0.15+0.30 \times 0.70 \times 0.15) \times 2=0.16\text{m}^2$ $VG=(1.20^2 \times 0.05+1.10^2 \times 0.14) \times 2=0.48\text{m}^2$ $V=1.23+0.61+0.37+0.10+0.13+0.16+0.48=3.08\text{m}^3$ $V=17.85-3.08=14.77\text{m}^3$	14.8 m3

単位数量計算書

細 別：大型複合遊具
規 格：(47500) × (22400) × H(8380)

1 基当り

名 称：単位数量計算書(幼児用遊具)

材料／規格	算 式	数 量
基礎碎石 RC-40、t=100	$AA=0.60^2 \times 8=2.88m^2$ $AB=0.50^2 \times 6=1.50m^2$ $AC=0.70 \times 0.60 \times 2=0.84m^2$ $AD=0.40^2 \times 2=0.32m^2$ $AE=0.50 \times 0.90=0.45m^2$ $AF=0.40 \times 0.80 \times 2=0.64m^2$ $AG=1.20^2 \times 2=2.88m^2$ $A=2.88+1.50+0.84+0.32+0.45+0.64+2.88=9.51m^2$	9.5 m ²
均し型枠	$AA=(0.60 \times 0.05) \times 4 \times 8=0.96m^2$ $AB=(0.50 \times 0.05) \times 4 \times 6=0.60m^2$ $AC=(0.70+0.60) \times 0.05 \times 2 \times 2=0.26m^2$ $AD=(0.40 \times 0.05) \times 4 \times 2=0.16m^2$ $AE=(0.50+0.90) \times 0.05 \times 2=0.14m^2$ $AF=(0.40+0.80) \times 0.05 \times 2 \times 2=0.24m^2$ $A=0.96+0.60+0.26+0.16+0.14+0.24=2.36m^2$	2.4 m ²
均しコンクリート 18-8-25	$VA=0.60^2 \times 0.05 \times 8=0.144m^3$ $VB=0.50^2 \times 0.05 \times 6=0.075m^3$ $VC=0.70 \times 0.60 \times 0.05 \times 2=0.042m^3$ $VD=0.40^2 \times 0.05 \times 2=0.016m^3$ $VE=0.50 \times 0.90 \times 0.05=0.023m^3$ $VF=0.40 \times 0.80 \times 0.05 \times 2=0.032m^3$ $V=0.144+0.075+0.042+0.016+0.023+0.032=0.332m^3$	0.33 m ³
型枠	$AA=0.50 \times 0.40 \times 4 \times 8=6.40m^2$ $AB=0.40^2 \times 4 \times 6=3.84m^2$ $AC=(0.60+0.50) \times 0.40 \times 2 \times 2=1.76m^2$ $AD=0.30^2 \times 4 \times 2=0.72m^2$ $AE=(0.40+0.80) \times 0.20 \times 2=0.48m^2$ $AF=(0.30+0.70) \times 0.15 \times 2 \times 2=0.60m^2$ $AG=1.10 \times 0.10 \times 4 \times 2=0.88m^2$ $A=6.40+3.84+1.76+0.72+0.48+0.60=13.80m^2$	13.8 m ²
コンクリート 18-8-25	$VA=(0.50^2-0.1016^2/4 \times \pi) \times 0.40 \times 8=0.774m^3$ $VB=(0.40^2-0.1016^2/4 \times \pi) \times 0.40 \times 6=0.365m^3$ $VC=(0.60 \times 0.50-(0.1016^2+0.0427^2)/4 \times \pi) \times 0.40 \times 2=0.232m^3$ $VD=0.30^3 \times 2=0.054m^3$ $VE=0.40 \times 0.80 \times 0.20-0.169 \times 0.03 \times 0.15 \times 2=0.062m^3$ $VF=(0.30 \times 0.70-0.0427^2/4 \times \pi) \times 0.15 \times 2=0.063m^3$ $VG=1.10^2 \times 0.10 \times 2=0.242m^3$ $V=0.774+0.365+0.232+0.054+0.062+0.063+0.242=1.792m^3$	1.79 m ³
スリーブ φ250	$L=0.40 \times 8=3.20m$	3.2 m
スリーブ φ200	$L=0.40 \times 6=2.40m$	2.4 m
幼児用遊具 (8270) × (2840) × H(5410)	N=1基	1 基

単位数量計算書

細別：大型複合遊具
規格：(47500) × (22400) × H(8380)

1 基当り

名称：単位数量計算書(幼児用遊具)

材料／規格	算式	数量
着地マット	$A=1.1^2 \times 2=2.42m^2$	2.4 m2
接着止め	$A=1.1^2 \times 2=2.42m^2$	2.4 m2
金ゴテ仕上げ	$A=1.1^2 \times 2=2.42m^2$	2.4 m2

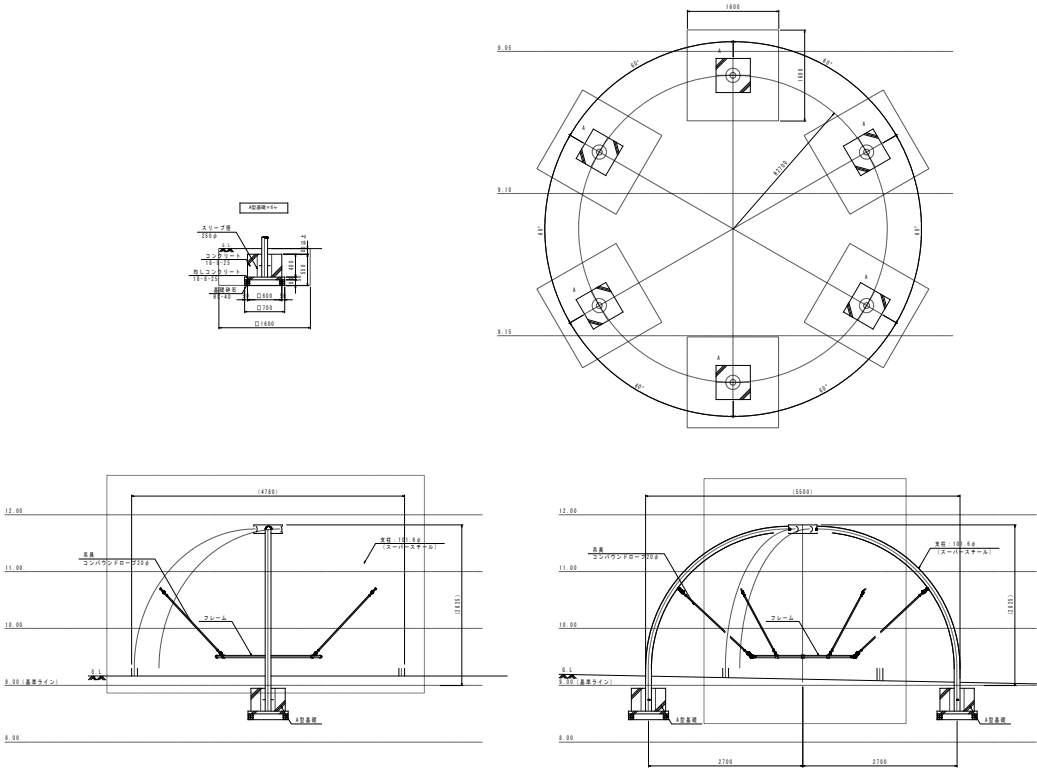
単位数量計算書

細 別：大型複合遊具
規 格：(47500) × (22400) × H(8380)

1 基当り

名 称：単位数量計算書(巨大ゆらゆらバケット)

略 図



材料／規格	算 式	数 量
床掘り	$V1=1.60^2 \times 0.65 \times 6=9.98\text{m}^3$	10.0 m3
基面整正	$A=0.70^2 \times 6=2.94\text{m}^2$	2.9 m2
埋戻し	$V=9.98-(0.70^2 \times 0.15+0.60^2 \times 0.40) \times 6=8.68\text{m}^3$	8.7 m3
基礎砕石 RC-40、t=100	$A=0.70^2 \times 6=2.94\text{m}^2$	2.9 m2
均し型枠	$A=0.70 \times 0.05 \times 4 \times 6=0.84\text{m}^2$	0.8 m2
均しコンクリート 18-8-25	$V=0.70^2 \times 0.05 \times 6=0.147\text{m}^3$	0.15 m3
型枠	$A=0.60 \times 0.40 \times 4 \times 6=5.76\text{m}^2$	5.8 m2

單位數量計算書

細 別：大型複合遊具
規 格：(47500) × (22400) × H(8380)

1 基当り

名 称：単位数量計算書(巨大ゆらゆらバケット)

材料／規格	算 式	数 量
コンクリート 18-8-25	$V = (0.60^2 - 0.1016^2 / 4 * \pi) * 0.40 * 6 = 0.845 \text{m}^3$	0.85 m3
スリーブ φ250	$L = 0.40 * 6 = 2.40 \text{m}$	2.4 m
巨大ゆらゆらバケ ット (4780) × (5500) × H(2825)	N=1基	1 基

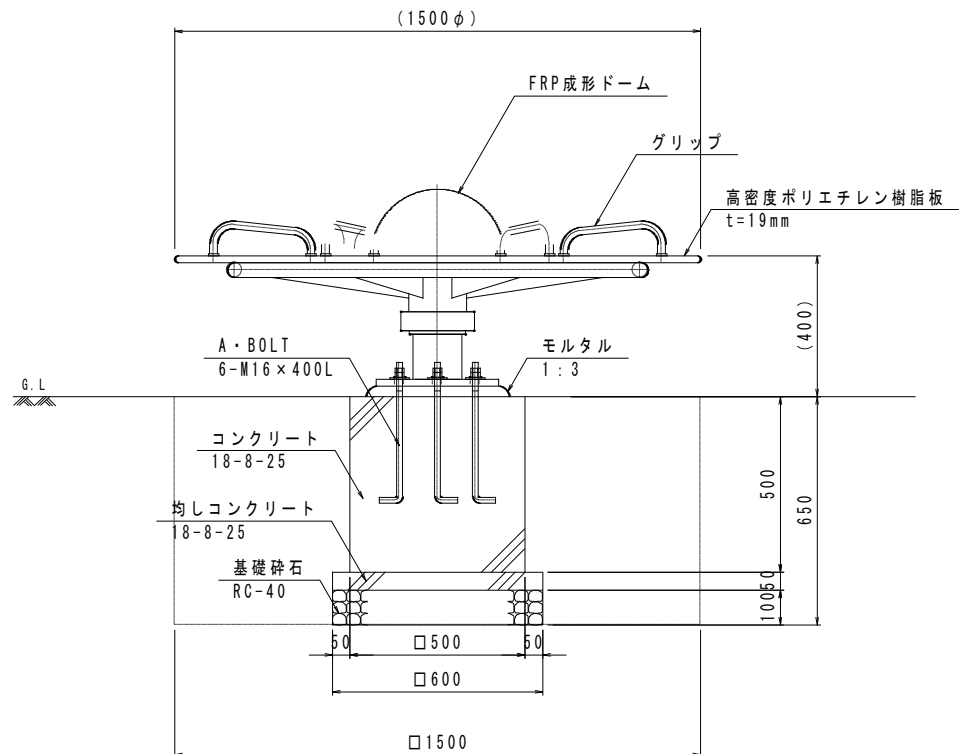
單位數量計算書

細 別：大型複合遊具
規 格：(47500) × (22400) × H(8380)

1 基当り

名 称：単位数量計算書(フラワースピナー)

略 义



材料／規格	算 式	数 量
床掘り	$V=1.50 \times 2 \times 0.65=1.46\text{m}^3$	1.5 m3
基面整正	$A=0.60^2=0.36\text{m}^2$	0.4 m2
埋戻し	$V=1.46-(0.60^2 \times 0.15+0.50^3)=1.28\text{m}^3$	1.3 m3
基礎碎石 RC-40、t=100	$A=0.60^2=0.36\text{m}^2$	0.4 m2
均し型枠	$A=0.60 \times 0.05 \times 4=0.12\text{m}^2$	0.1 m2
均しコンクリート 18-8-25	$V=0.60^2 \times 0.05=0.018\text{m}^3$	0.02 m3
型枠	$A=0.50^2 \times 4=1.00\text{m}^2$	1.0 m2

單位數量計算書

細 別：大型複合遊具
規 格：(47500) × (22400) × H(8380)

1 基当り

名 称：単位数量計算書(フラワースピナー)

材料／規格	算 式	数 量
コンクリート 18-8-25	$V=0.50^3=0.125m^3$	0.13 m3
モルタル 1 : 3	$V=0.41^2*0.03=0.005m^3$	0.01 m3
フラワースピナー φ (1500) × H (400)	N=1基	1 基

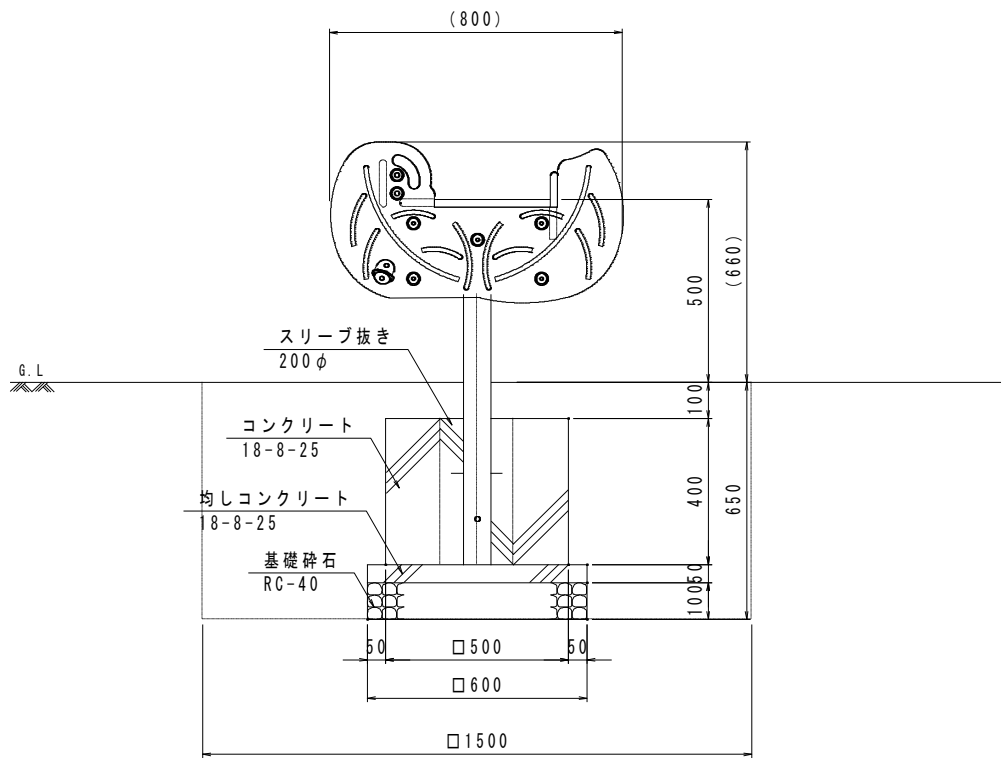
単位数量計算書

細 別：大型複合遊具
規 格：(47500) × (22400) × H(8380)

1 基当り

名 称：単位数量計算書(スイング遊具(リーフ))

略 図



材料／規格	算 式	数 量
床掘り	$V=1.50^2 \times 0.65=1.46\text{m}^3$	1.5 m3
基面整正	$A=0.60^2=0.36\text{m}^2$	0.4 m2
埋戻し	$V=1.46-(0.60^2 \times 0.15+0.50^2 \times 0.40)=1.31\text{m}^3$	1.3 m3
基礎碎石 RC-40、t=100	$A=0.60^2=0.36\text{m}^2$	0.4 m2
均し型枠	$A=0.60 \times 0.05 \times 4=0.12\text{m}^2$	0.1 m2
均しコンクリート 18-8-25	$V=0.60^2 \times 0.05=0.018\text{m}^3$	0.02 m3
型枠	$A=0.50 \times 0.40 \times 4=0.80\text{m}^2$	0.8 m2

單位數量計算書

細 別：大型複合遊具
規 格：(47500) × (22400) × H(8380)

1 基当り

名 称：単位数量計算書(スイング遊具(リーフ))

材料／規格	算 式	数 量
コンクリート 18-8-25	$V = (0.50^2 - 0.075 \times 0.045) \times 0.40 = 0.099 \text{m}^3$	0.10 m3
スリーブ φ200	$L = 0.4 \text{m}$	0.4 m
スイング遊具(リ ーフ) W(800) × D140 × H(660)	$N = 1 \text{基}$	1 基

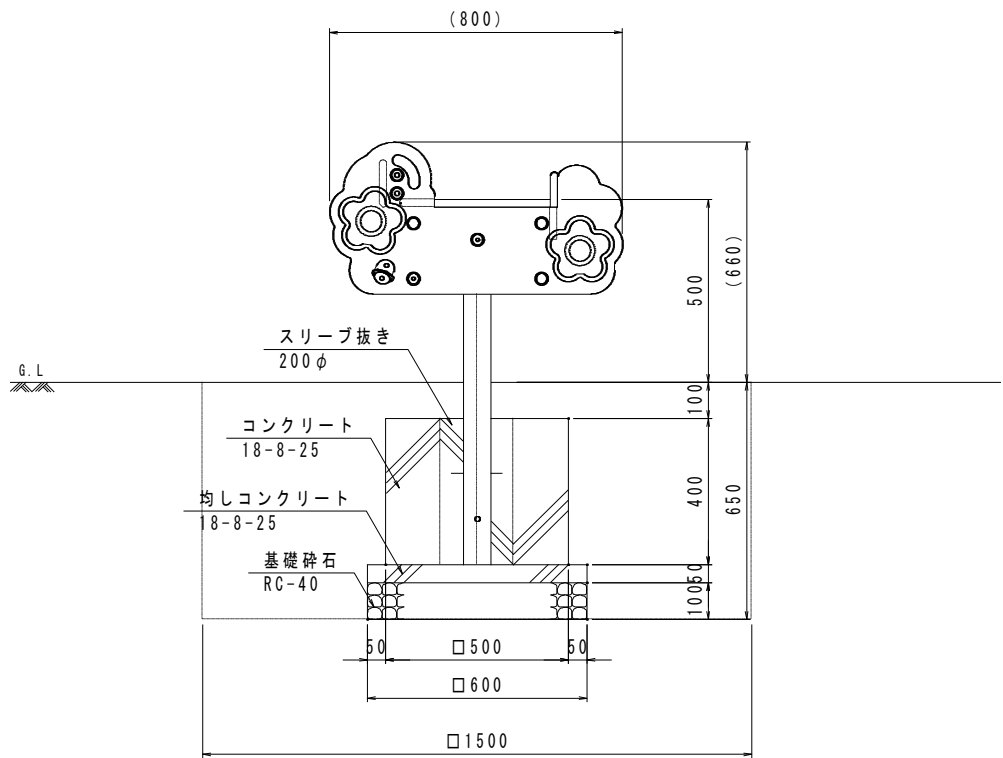
単位数量計算書

細 別：大型複合遊具
規 格：(47500) × (22400) × H(8380)

1 基当り

名 称：単位数量計算書(スイング遊具(フラワー))

略 図



材料／規格	算 式	数 量
床掘り	$V=1.50^2 \times 0.65=1.46\text{m}^3$	1.5 m3
基面整正	$A=0.60^2=0.36\text{m}^2$	0.4 m2
埋戻し	$V=1.46-(0.60^2 \times 0.15+0.50^2 \times 0.40)=1.31\text{m}^3$	1.3 m3
基礎碎石 RC-40、t=100	$A=0.60^2=0.36\text{m}^2$	0.4 m2
均し型枠	$A=0.60 \times 0.05 \times 4=0.12\text{m}^2$	0.1 m2
均しコンクリート 18-8-25	$V=0.60^2 \times 0.05=0.018\text{m}^3$	0.02 m3
型枠	$A=0.50 \times 0.40 \times 4=0.80\text{m}^2$	0.8 m2

單位數量計算書

細 別：大型複合遊具
規 格：(47500) × (22400) × H(8380)

1 基当り

名 称：単位数量計算書(スイング遊具(フラワー))

材料／規格	算 式	数 量
コンクリート 18-8-25	$V = (0.50^2 - 0.075 \times 0.045) \times 0.40 = 0.099 \text{m}^3$	0.10 m ³
スリーブ φ200	L=0.4m	0.4 m
スイング遊具(フ ラワー) W(800) × D140 × H(660)	N=1基	1 基

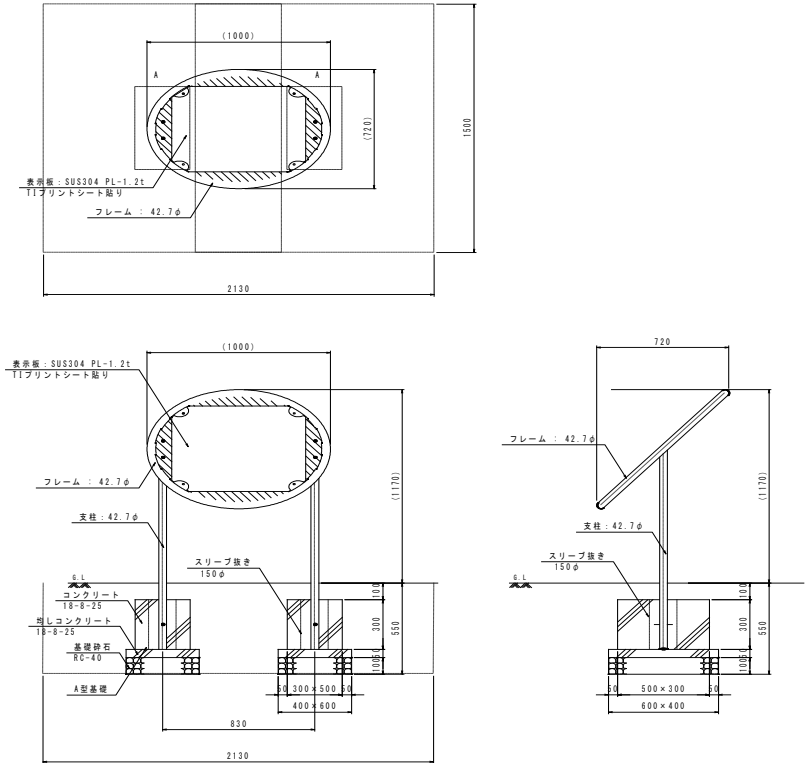
単位数量計算書

細 別：大型複合遊具
規 格：(47500) × (22400) × H(8380)

1 基当り

名 称：単位数量計算書(注意板)

略 図



材料／規格	算 式	数 量
床掘り	$V1=2.13 \times 1.50 \times 0.55=1.76\text{m}^3$	1.8 m3
基面整正	$A=0.40 \times 0.60 \times 2=0.48\text{m}^2$	0.5 m2
埋戻し	$V=1.76 - (0.40 \times 0.60 \times 0.15 + 0.30 \times 0.50 \times 0.30) \times 2=1.60\text{m}^3$	1.6 m3
基礎碎石 RC-40、t=100	$A=0.40 \times 0.60 \times 2=0.48\text{m}^2$	0.5 m2
均し型枠	$A=(0.40+0.60) \times 0.05 \times 2 \times 2=0.20\text{m}^2$	0.2 m2
均しコンクリート 18-8-25	$V=0.40 \times 0.60 \times 0.05 \times 2=0.024\text{m}^3$	0.02 m3
型枠	$A=(0.30+0.50) \times 0.30 \times 2 \times 2=0.96\text{m}^2$	1.0 m2

單位數量計算書

細別：大型複合遊具
規格：(47500) × (22400) × H(8380)

1 基当り

名 称：單位數量計算書(注意板)

材料／規格	算 式	数 量
コンクリート 18-8-25	$V = (0.30 \times 0.50 - 0.0427^2 / 4 \times \pi) \times 0.30 \times 2 = 0.089 \text{m}^3$	0.09 m ³
スリーブ φ150	$L = 0.30 \times 2 = 0.60 \text{m}$	0.6 m
利用案内板 W(1000) × D(720) × H(1170)	N=1基	1 基

敷地造成工

工種数量総括表

[illegible]

一般計算書

種 別：残土処理工

細別／規格	算 式 / 図	数 量
残土等処分	残土=掘削+床掘り-埋戻し/0.9 作業土工集計表より 床掘り V1=204.0m3 埋戻し V2=104.2m3 V=201.1-101.6/0.9=88.21m3	88.2 m3

作業土工集計表

種別／細別	単位	数量	床掘り(m3)		埋戻し(m3)			
			単位数量	数量	単位数量	数量	単位数量	数量
遊戯施設整備工	式	1	201.10	201.10	75.90	75.90		
撤去工	式	1			25.70	25.70		
計				201.1		101.6		

撤去工

工種数量総括表

工 種	種 別	細 別	規 格	単位	数 量	摘 要
撤去工				式	1	
	作業土工			式	1	
		埋戻し		m3	25.7	
	公園施設撤去工			式	1	
		既存遊具撤去	(34500) × (12700)	基	1	
	伐採工			式	1	
		高木伐採	幹周90cm以上120cm未満	本	9	
		伐根	幹周90cm以上120cm未満	本	9	
	運搬処理工			式	1	
		殻運搬処分	Co(無筋)	m3	10.8	
		殻運搬処分	木くず	m3	8.4	
		殻運搬処分	廃プラ	m3	5.0	
	発生材再利用工			式	1	
		木チップ加工	伐採材	t	8.4	
		木チップ加工	抜根材	t	25.3	

一般計算書

種 別：作業土工

細別／規格	算 式 ／ 図	数 量
床掘り		
基面整正		
埋戻し	既存遊具撤去 V2=10.80m3 伐根部 土壌の単位体積あたり重量：1700kg/m3 V3=25.3/1.7=14.88m3 V=10.80+14.88=25.68m3	25.7 m3

一般計算書

種 別：公園施設撤去工

細別／規格	算 式 ／ 図	数 量
既存遊具撤去 (34500) × (12700)	撤去及び取壊し平面図より N=1基	1 基

單位數量計算書

細 別：既存遊具撤去
規 格：(3450) × (12700)

1 基当り



材料／規格	算式	数量
埋戻し	V=10.8m ³	10.8 m ³
コンクリート構造物取壊し 無筋	V=10.8m ³	10.8 m ³
遊具撤去 (34500) × (12700)	N=1基 廃プラ(ポリエチレン、ゴム、タイヤ他):5.0m ³ 木くず(スウェーデンパイン):8.4m ³	1 基

一般計算書

種 別：伐採工

細別／規格	算 式 ／ 図	数 量
高木伐採 幹周90cm以上120cm未満	計画平面図より N=9本	9 本
伐根 幹周90cm以上120cm未満	計画平面図より N=9本	9 本

一般計算書

種 別：運搬処理工

細別／規格	算 式 ／ 図	数 量
殻運搬処分 Co(無筋)	既存遊具撤去 V=10.8m3	10.8 m3
殻運搬処分 木くず	既存遊具撤去 V=8.4m3	8.4 m3
殻運搬処分 廃プラ	既存遊具撤去 V=5.0m3	5.0 m3

一般計算書

種 別：発生材再利用工

細別／規格	算 式 ／ 図	数 量
木チップ加工 伐採材	伐採木・伐根材集計表より W=8.4t	8.4 t
木チップ加工 抜根材	伐採木・伐根材集計表より W=25.3t	25.3 t

伐採木・伐根材集計表

木重量(地上部)

$$W=k\pi(d/2)^2\cdot Hw(1+p)$$

d=目通り直径m

H=樹高(m)、k=樹幹形状係数(0.5)

w=樹幹の単位体積重量(1500kg/m³)

p=枝葉の多少による割合(0.3)

* 算定式：建築空間の緑化手法

木重量(地下部)

$$W=k\pi A^3w$$

A=根鉢直径 A=4D+0.12(m) D=d

k=鉢の形状係数 0.15

w=土壌の単位体積あたり重量

1700kg/m³

* 算定式：建築空間の緑化手法

伐採木・除根材	数量 (本)	胸高直径 (cm)	樹高 (m)	木重量 (地上部) (t)	根元直径 (cm)	根鉢直径 (cm)	木重量 (地下部) (t)
高木(平均)	9	35	10.0	8.443	35	152	25.320
計				8.44			25.32