

建築物環境衛生管理等業務委託仕様書

1 建築物環境衛生管理技術者選任業務

- (1) 選任する建築物環境衛生管理技術者（以下「ビル管理士」という。）は、建築物における衛生的環境の確保に関する法律（以下「ビル管法」という。）第7条に基づく免状所有者で、他の施設と兼任しない者であること。
- (2) 選任したビル管理士が資格を喪失し、又は欠けたときは、直ちに前項を満たす者から選任しなければならない。
- (3) ビル管理士は本委託業務を統括し、置賜総合支庁本庁舎の環境衛生の維持管理を行う。
- (4) ビル管理士は各種の届出等により必要である事項については、証明書の提出など極力委託者に協力するものとする。

2 室内空気環境測定業務

置賜総合支庁本庁舎の環境衛生維持の状況を確保するとともに、常時安全かつ衛生的な空気環境を維持するため、建築物における衛生的環境の確保に関する法律第4条第2項、同法施行令第2条第1項及びその他関係法令に基づき、定期的に測定すること。

(1) 環境衛生管理基準（施行令第2条第1項ハ、施行規則第3条第1項・第2項）

項 目		基 準	
空 気 環 境 の 測 定	測定周期と回数	2か月以内ごとに定期的に測定、1点を1日3回測定	
	測 定 対 象	浮遊粉じん	推奨値 0.15mg/m ³ 以下（3回の平均値）
		一酸化炭素	〃 100万分の10以下（3回の平均値）
		炭酸ガス	〃 100万分の1000以下（3回の平均値）
		温 度	〃 17～28℃（居室の温度を外気温より低くする場合は、その差を著しくしないこと。）
		相 対 湿 度	〃 40～70%
		気 流	〃 0.5m/s以下
	測定位置	各階ごとに居室の中央の床上75～120cmの間及び外気取入口前	
	測定点の選定	以下のとおり	

(2) 測定ポイントの取り方及び測定対象となるポイント数

建築物の延床面積	測定を要する延床面積	1測定点当たりの床面積の範囲	算出測定ポイント数	外気取入口	最小測定ポイント数
8,073m ²	7,640m ²	500m ² ごと	15ポイント	1ポイント	16ポイント

- (3) 測定機器及び測定用消耗品は受託者の負担とする。
- (4) 測定は厚生労働大臣が認めた者に行わせること。
- (5) ビル管理士は、測定記録に所見を添えて報告書を完成し、提出すること。
- (6) 測定器は同施行規則の規定によるそれぞれの性能を備えたものを使用すること。
- (7) 上記のほか、測定方法についてはビル管法施行規則第3条の2及び昭和46年3月11日付け環衛第44号厚生省環境衛生局長通知によるものとする。

3 貯水槽点検・清掃及び水質検査業務

置賜総合支庁本庁舎における水質の保全に努めるとともに常時安全かつ衛生的給水を行うため、建築物における衛生的環境の確保に関する法律第4条第2項、同法施行令第2条第2項及びその他関係法令に基づき給水管理を行うこと。

(1) 測定・点検及び清掃の周期及び測定箇所

項目		基準（施行規則第4条各項）	
給 水 管 理	残 留 塩 素	測定周期	7日以内ごとに定期に定点を測定
		推奨値	遊離残留塩素 百万分の0.1以上(結合残留塩素の場合は百万分の0.4以上)
		測定位置	給水配管系末端の水栓
	貯水槽 点 検 清 掃	点検清掃周期	1年以内ごとに定期に点検・清掃
		作業	貯水槽内の点検・清掃、作業終了後槽内消毒、水質検査
		残留塩素測定	当該水槽内及びそれよりの給水配管系末端の水栓
	水質検査	点検清掃後、1週間以内に給水配管系末端の水栓	

(2) 清掃対象となる貯水槽

種類	容量 (m ³)	数量 (基)
受水槽 (複合板形パネル水槽)	40	1
高架水槽 (")	12	1

(3) 清掃の方法は「中央管理方式の空気調和設備等の維持管理及び清掃等に係る技術上の基準」(平成15年厚生省告示119号)により実施する。

(4) 水槽の清掃に従事する者は常時健康を維持し、伝染病の有無について定期にその検査を受け保菌していないことを確かめる。その他、疾病に罹患している場合には就業しないこととする。

(5) 清掃作業の実施に当たっては、身体を清潔に保った後に作業服、作業手袋及び靴に至るまで、水槽清掃専用として清潔に準備された明色のものを着用し、不潔な場所へ出入りすることを避ける。

(6) 清掃に使用する機材は水槽清掃専用とし、常に清潔に管理されていなければならない。使用に当たっては水洗等の方法によって丁寧に洗浄する。機械等の不備があった場合に臨時かつ不用意に適宜な機器を利用してはならない。

(7) 作業の監督者は建築物環境衛生管理技術者又は厚生労働大臣が認めたものとする。

(8) 作業に当たっては槽内の換気に十分な注意を払い、そのために必要な能力、構造を有する換気扇を必ず使用するほか、室内の場合は室の給排気の処置を講ずることとする。

(9) 作業用に使用する照明、電力等の機器は電氣的に安全であるほか、水に濡れて破損、漏電等のおそれのないものを使用する。又、コードは全く無傷で十分な長さ及び電氣的容量を持つものを使用する。

(10) 作業報告書は責任者が作成し、作業写真と共に速やかに提出する。

(11) 水質検査は国が指定した者に管理基準に従って行わせる。

飲料水水質検査 : 4月 - 16項目検査

消毒副生成物検査 : 8月 - 12項目検査

貯水槽清掃後水質検査 : 10月 - 11項目検査 (6か月後に16項目検査を実施する)

(12) 残留塩素の測定は管理基準に従ってビル管理士の監督を受ける者に行わせる。

4 置賜総合支庁廃棄物（厨房油かす）処理業務

(1) 清掃対象となるグリストラップ

種 類	容 量 (ℓ)	数 量 (基)
厨房内グリストラップ	470	1
喫茶室グリストラップ	70	1

(2) グリストラップくみ取り清掃

グリストラップ内夾雑物及び油かす沈殿物の清掃・くみ取り

グリストラップ内アミ入りかご清掃

2か月に1回のくみ取り清掃を行う。

(3) グリスフィルター薬品洗浄

厨房内グリスフィルターを薬品にて洗浄し、フィルターの油・ごみ等を除去する。

薬品をスプレーし30分間浸透させた後水洗いする。

使用薬品はフィルター材質に対する腐食性の極めて少ないものを使用する。

2か月に1回の薬品洗浄を行う。

(4) 作業実施の都度、業務完了報告書（任意様式）を作成し、提出する。

5 業務実施計画表の作成

委託業務の実施に当たっては、測定期日等について関係機関と十分打合せの上、年間業務実施計画表を作成し、提出して承諾を得ること。

6 委託業務従事者の適正な労働条件の確保

受託者は、委託業務に従事する者の雇用に当たっては、労働基準法、最低賃金法及び労働安全衛生法等の労働関係法令を遵守すること。

置賜総合支庁長 殿

--

委 託 業 者		
部 長	課 長	担 当

令和 年 月 度 室内温湿度測定記録

業者名

--

標記の件について、別紙のとおり報告します。

室内温湿度測定記録表

No. 1 令和 年 月度

委託業者

担当者

		日(曜日)															
		天候															
場所	測定時間	11時	15時	11時	15時	11時	15時	11時	15時	11時	15時	11時	15時	11時	15時	11時	15時
外気	温度 °C																
	湿度 %																
1階	A	温度 °C															
	南側	湿度 %															
	B	温度 °C															
	北側	湿度 %															
2階	A	温度 °C															
	南側	湿度 %															
	B	温度 °C															
	北側	湿度 %															
3階	A	温度 °C															
	南側	湿度 %															
	B	温度 °C															
	北側	湿度 %															
4階	A	温度 °C															
	南側	湿度 %															
	B	温度 °C															
	北側	湿度 %															
5階	A	温度 °C															
	南側	湿度 %															
	B	温度 °C															
	北側	湿度 %															

備考

受注者名：

室内温湿度測定記録表

No. 2 令和 年 月度

委託業者

担当者

		日 (曜日)															
		天 候															
場 所	測定時間	1 1 時	1 5 時	1 1 時	1 5 時	1 1 時	1 5 時	1 1 時	1 5 時	1 1 時	1 5 時	1 1 時	1 5 時	1 1 時	1 5 時	1 1 時	1 5 時
外 気	温度 °C																
	湿度 %																
1 階	A	温度 °C															
	南 側	湿度 %															
	B	温度 °C															
	北 側	湿度 %															
2 階	A	温度 °C															
	南 側	湿度 %															
	B	温度 °C															
	北 側	湿度 %															
3 階	A	温度 °C															
	南 側	湿度 %															
	B	温度 °C															
	北 側	湿度 %															
4 階	A	温度 °C															
	南 側	湿度 %															
	B	温度 °C															
	北 側	湿度 %															
5 階	A	温度 °C															
	南 側	湿度 %															
	B	温度 °C															
	北 側	湿度 %															

備考

受注者名：

室内温湿度測定記録表

No. 3 令和 年 月度

委託業者

担当者

		日 (曜日)																
		天 候																
場 所		測定時間	1 1 時	1 5 時	1 1 時	1 5 時	1 1 時	1 5 時	1 1 時	1 5 時	1 1 時	1 5 時	1 1 時	1 5 時	1 1 時	1 5 時	1 1 時	1 5 時
外 気		温度 °C																
		湿度 %																
1 階	A	温度 °C																
	南 側	湿度 %																
	B	温度 °C																
	北 側	湿度 %																
2 階	A	温度 °C																
	南 側	湿度 %																
	B	温度 °C																
	北 側	湿度 %																
3 階	A	温度 °C																
	南 側	湿度 %																
	B	温度 °C																
	北 側	湿度 %																
4 階	A	温度 °C																
	南 側	湿度 %																
	B	温度 °C																
	北 側	湿度 %																
5 階	A	温度 °C																
	南 側	湿度 %																
	B	温度 °C																
	北 側	湿度 %																

備考

受注者名 :

室内温湿度測定記録表

No. 4 令和 年 月度

委託業者

担当者

		日 (曜日)														
		天 候														
場 所		測定時間	1 1 時	1 5 時	1 1 時	1 5 時	1 1 時	1 5 時	1 1 時	1 5 時	1 1 時	1 5 時	1 1 時	1 5 時	1 1 時	1 5 時
外 気		温度 °C														
		湿度 %														
1 階	A	温度 °C														
	南 側	湿度 %														
	B	温度 °C														
	北 側	湿度 %														
2 階	A	温度 °C														
	南 側	湿度 %														
	B	温度 °C														
	北 側	湿度 %														
3 階	A	温度 °C														
	南 側	湿度 %														
	B	温度 °C														
	北 側	湿度 %														
4 階	A	温度 °C														
	南 側	湿度 %														
	B	温度 °C														
	北 側	湿度 %														
5 階	A	温度 °C														
	南 側	湿度 %														
	B	温度 °C														
	北 側	湿度 %														

温湿度計
庁舎内設置箇所

PH外気
取り入れ口

保健福祉環境部
福祉課

建設部
分室 (1)

総務企画部
総務課

会議室
201

産業経済部
農業振興課

休憩室
A

建設部
総務課

製図室

産業経済部
農村計画課

会議室
501

備考

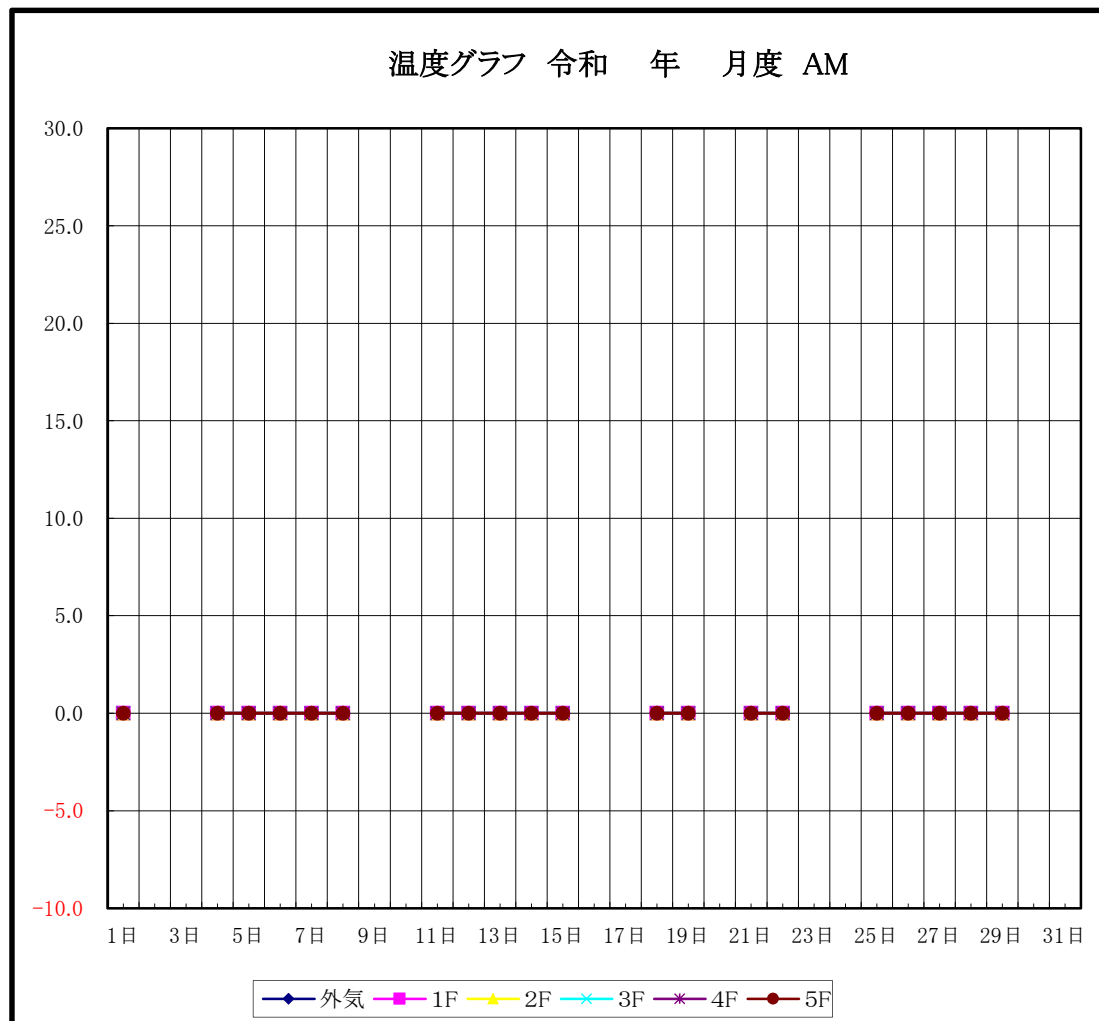
受注者名 :

室内温湿度測定記録 AM温度 南側

	外気	1F	2F	3F	4F	5F
1日	0.0	0.0	0.0	0.0	0.0	0.0
2日						
3日						
4日	0.0	0.0	0.0	0.0	0.0	0.0
5日	0.0	0.0	0.0	0.0	0.0	0.0
6日	0.0	0.0	0.0	0.0	0.0	0.0
7日	0.0	0.0	0.0	0.0	0.0	0.0
8日	0.0	0.0	0.0	0.0	0.0	0.0
9日						
10日						
11日	0.0	0.0	0.0	0.0	0.0	0.0
12日	0.0	0.0	0.0	0.0	0.0	0.0
13日	0.0	0.0	0.0	0.0	0.0	0.0
14日	0.0	0.0	0.0	0.0	0.0	0.0
15日	0.0	0.0	0.0	0.0	0.0	0.0
16日						
17日						
18日	0.0	0.0	0.0	0.0	0.0	0.0
19日	0.0	0.0	0.0	0.0	0.0	0.0
20日						
21日	0.0	0.0	0.0	0.0	0.0	0.0
22日	0.0	0.0	0.0	0.0	0.0	0.0
23日						
24日						
25日	0.0	0.0	0.0	0.0	0.0	0.0
26日	0.0	0.0	0.0	0.0	0.0	0.0
27日	0.0	0.0	0.0	0.0	0.0	0.0
28日	0.0	0.0	0.0	0.0	0.0	0.0
29日	0.0	0.0	0.0	0.0	0.0	0.0
30日						
31日						

平均	外気	1F	2F	3F	4F	5F

温度グラフ 令和 年 月度 AM

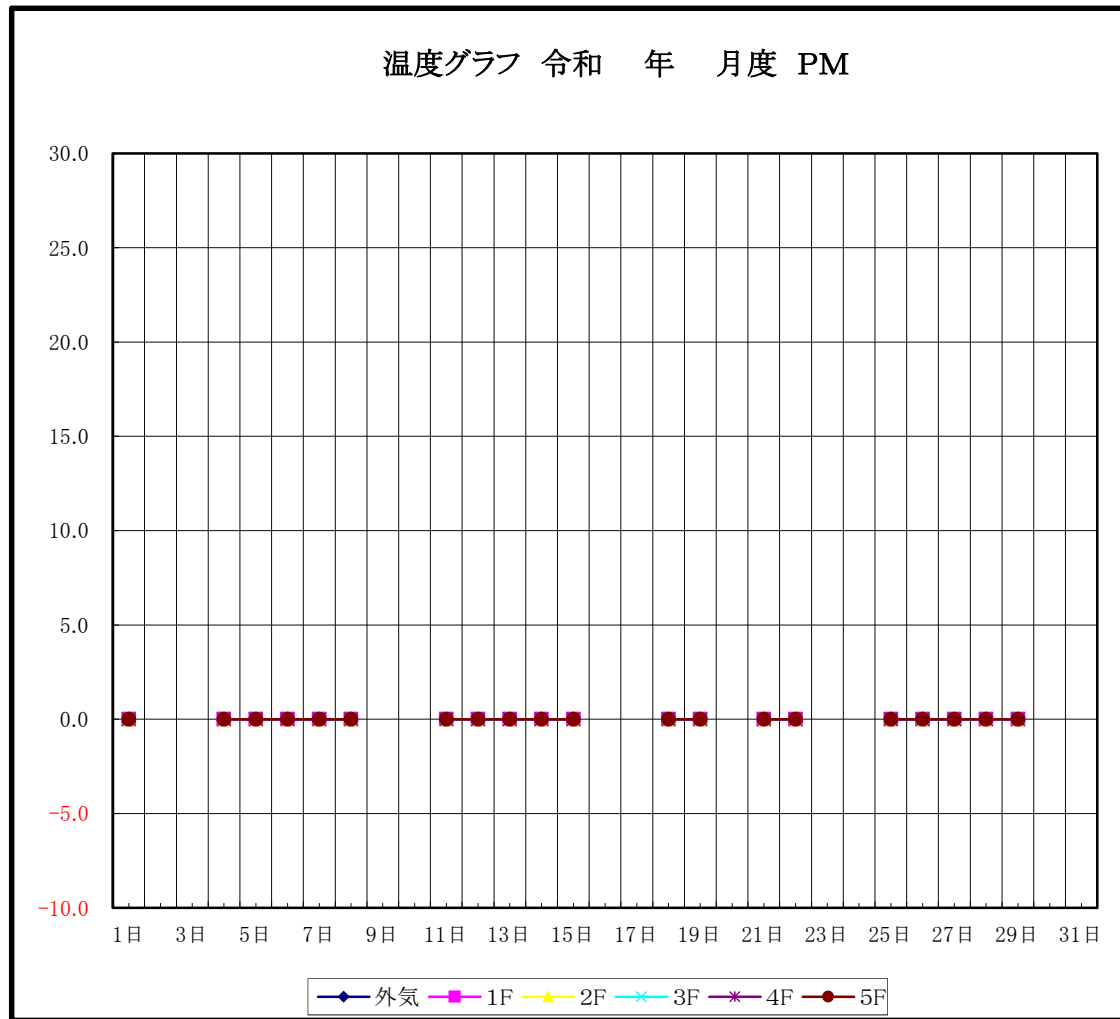


室内温湿度測定記録 PM温度 南側

	外気	1F	2F	3F	4F	5F
1日	0.0	0.0	0.0	0.0	0.0	0.0
2日						
3日						
4日	0.0	0.0	0.0	0.0	0.0	0.0
5日	0.0	0.0	0.0	0.0	0.0	0.0
6日	0.0	0.0	0.0	0.0	0.0	0.0
7日	0.0	0.0	0.0	0.0	0.0	0.0
8日	0.0	0.0	0.0	0.0	0.0	0.0
9日						
10日						
11日	0.0	0.0	0.0	0.0	0.0	0.0
12日	0.0	0.0	0.0	0.0	0.0	0.0
13日	0.0	0.0	0.0	0.0	0.0	0.0
14日	0.0	0.0	0.0	0.0	0.0	0.0
15日	0.0	0.0	0.0	0.0	0.0	0.0
16日						
17日						
18日	0.0	0.0	0.0	0.0	0.0	0.0
19日	0.0	0.0	0.0	0.0	0.0	0.0
20日						
21日	0.0	0.0	0.0	0.0	0.0	0.0
22日	0.0	0.0	0.0	0.0	0.0	0.0
23日						
24日						
25日	0.0	0.0	0.0	0.0	0.0	0.0
26日	0.0	0.0	0.0	0.0	0.0	0.0
27日	0.0	0.0	0.0	0.0	0.0	0.0
28日	0.0	0.0	0.0	0.0	0.0	0.0
29日	0.0	0.0	0.0	0.0	0.0	0.0
30日						
31日						

平均	外気	1F	2F	3F	4F	5F

温度グラフ 令和 年 月度 PM

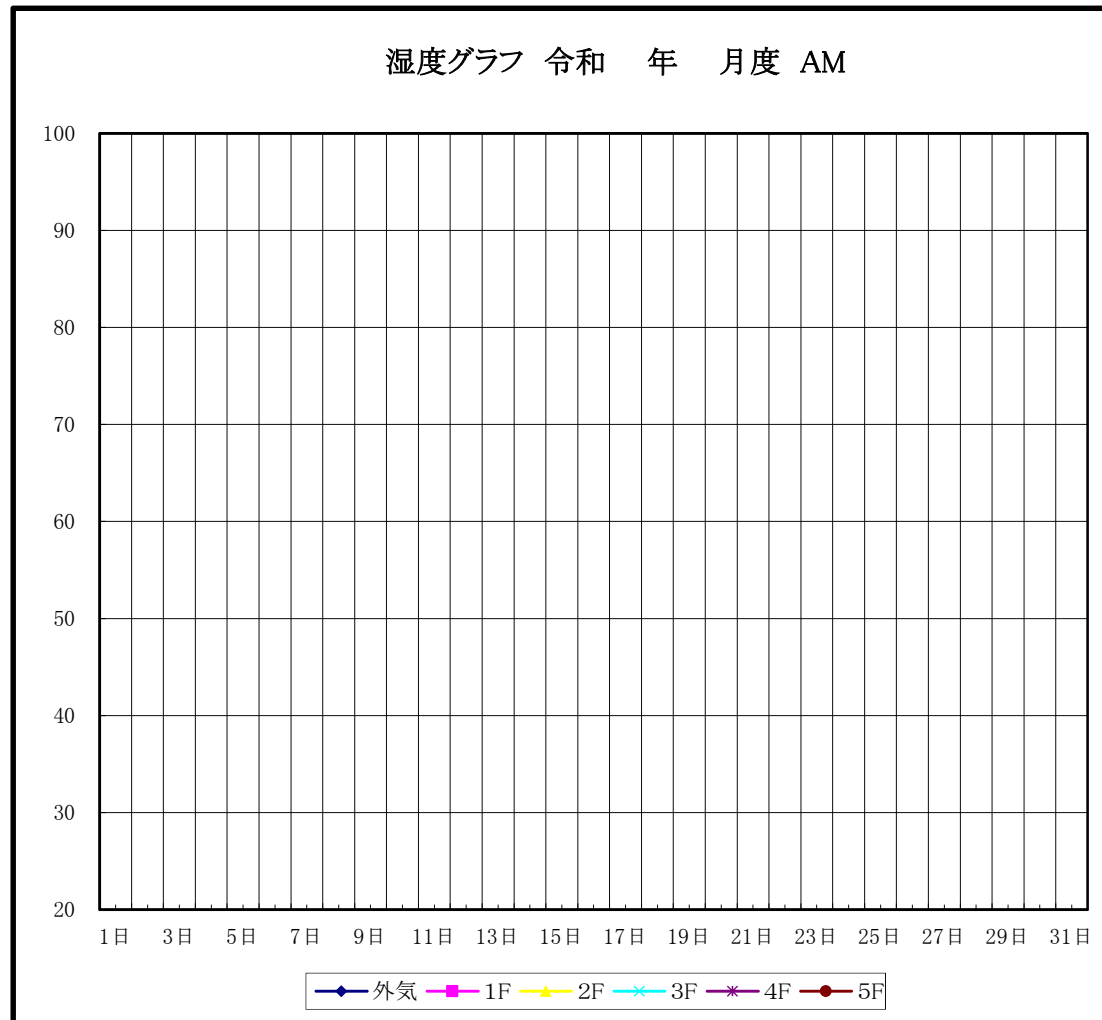


室内温湿度測定記録 AM湿度 南側

	外気	1F	2F	3F	4F	5F
1日	0	0	0	0	0	0
2日						
3日						
4日	0	0	0	0	0	0
5日	0	0	0	0	0	0
6日	0	0	0	0	0	0
7日	0	0	0	0	0	0
8日	0	0	0	0	0	0
9日						
10日	0	0	0	0	0	0
11日	0	0	0	0	0	0
12日	0	0	0	0	0	0
13日	0	0	0	0	0	0
14日	0	0	0	0	0	0
15日	0	0	0	0	0	0
16日						
17日						
18日	0	0	0	0	0	0
19日	0	0	0	0	0	0
20日						
21日	0	0	0	0	0	0
22日	0	0	0	0	0	0
23日	0	0	0	0	0	0
24日	0	0	0	0	0	0
25日	0	0	0	0	0	0
26日	0	0	0	0	0	0
27日	0	0	0	0	0	0
28日	0	0	0	0	0	0
29日	0	0	0	0	0	0
30日						
31日						

平均	外気	1F	2F	3F	4F	5F

湿度グラフ 令和 年 月度 AM

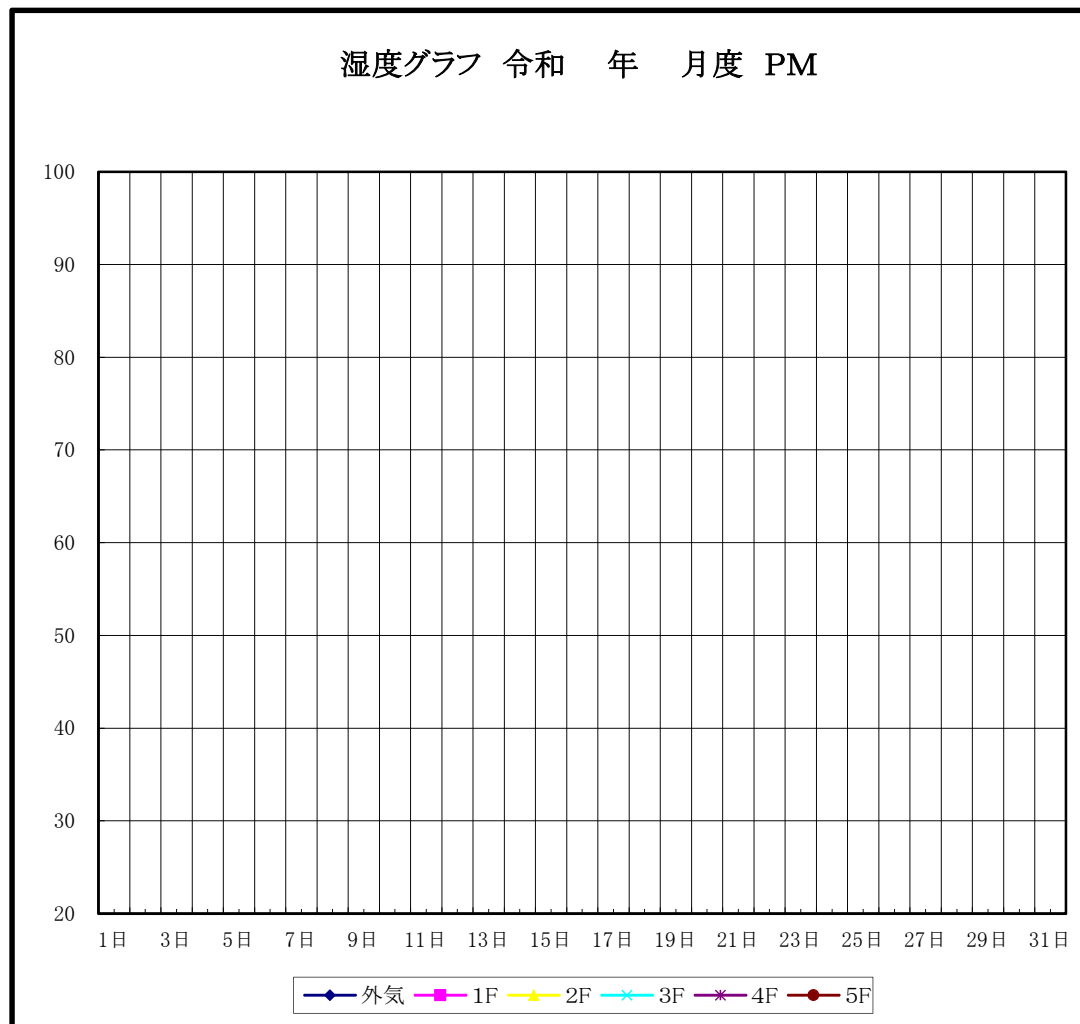


室内温湿度測定記録 PM湿度 南側

	外気	1F	2F	3F	4F	5F
1日	0	0	0	0	0	0
2日						
3日						
4日	0	0	0	0	0	0
5日	0	0	0	0	0	0
6日	0	0	0	0	0	0
7日	0	0	0	0	0	0
8日	0	0	0	0	0	0
9日						
10日						
11日	0	0	0	0	0	0
12日	0	0	0	0	0	0
13日	0	0	0	0	0	0
14日	0	0	0	0	0	0
15日	0	0	0	0	0	0
16日						
17日						
18日	0	0	0	0	0	0
19日	0	0	0	0	0	0
20日						
21日	0	0	0	0	0	0
22日	0	0	0	0	0	0
23日						
24日						
25日	0	0	0	0	0	0
26日	0	0	0	0	0	0
27日	0	0	0	0	0	0
28日	0	0	0	0	0	0
29日	0	0	0	0	0	0
30日						
31日						

平均	外気	1F	2F	3F	4F	5F

湿度グラフ 令和 年 月度 PM



置賜総合支庁長 殿

--

委託業者		
部長	課長	担当

令和 年 月 飲料水 残留塩素測定記録

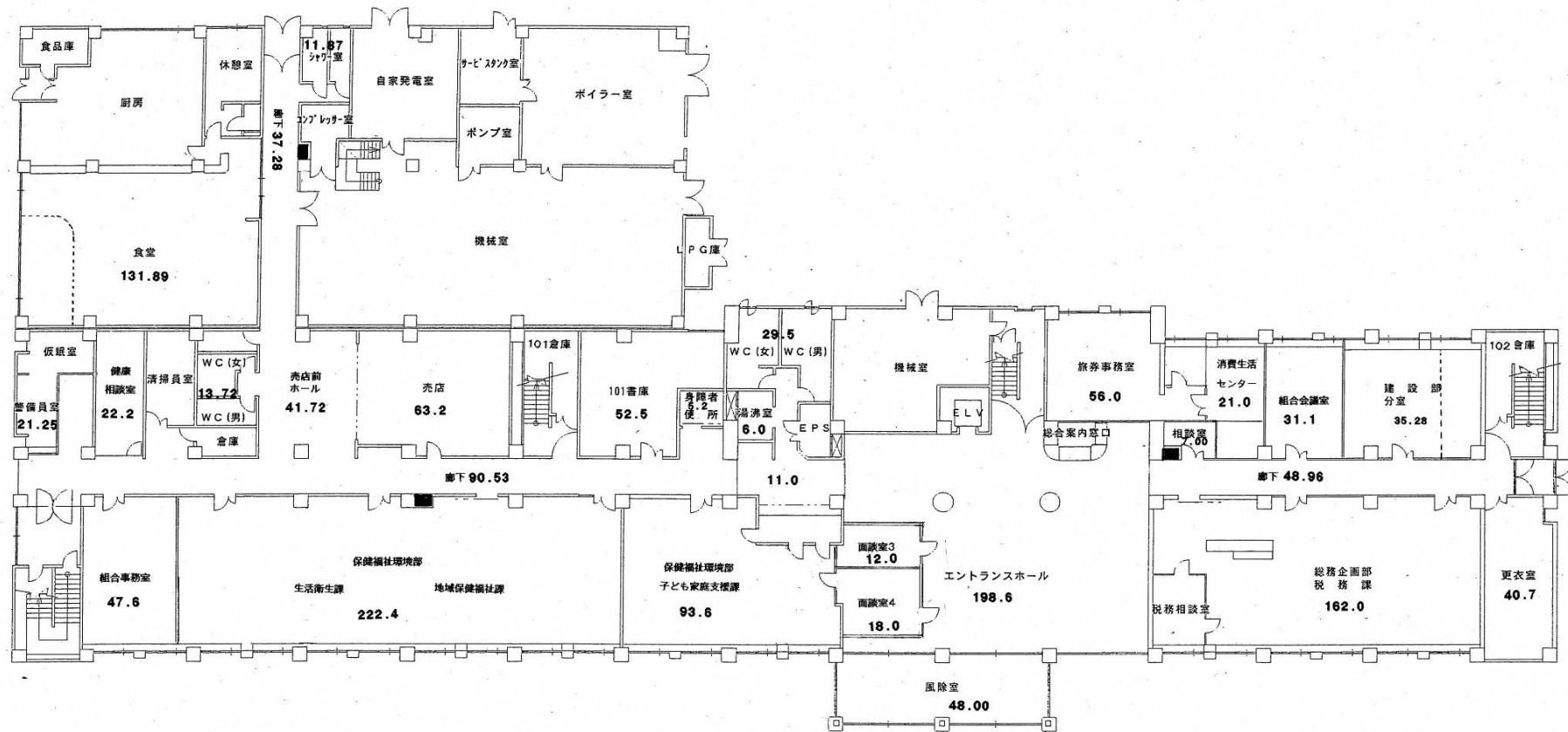
(業者名)

--

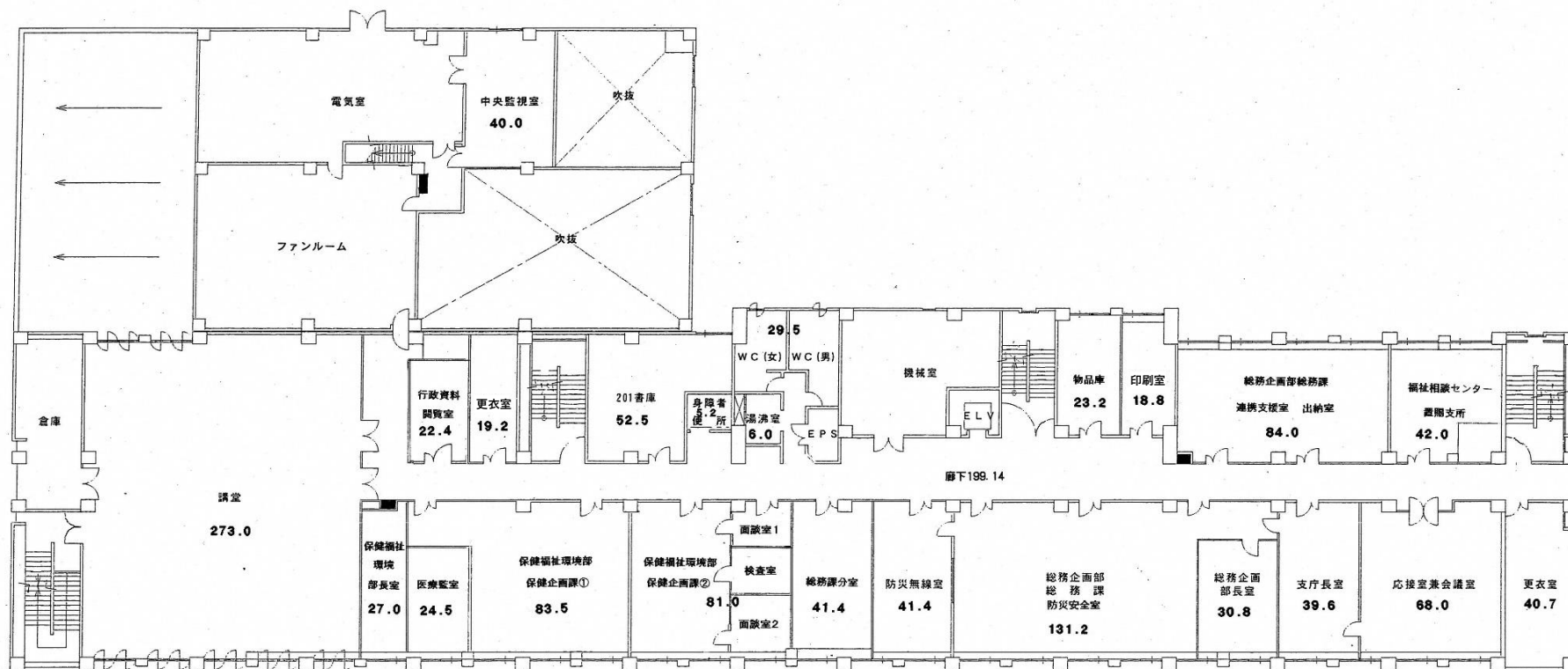
標記の件について、別紙のとおり報告します。

残留塩素測定										委託業者	
											担当者
										令和 年 月	
測定月日	測定時間	天候	場所 区分	受水槽	1階 給湯室	2階 給湯室	3階 給湯室	4階 給湯室	5階 給湯室	測定者	
			遊離								
			結合								
			遊離								
			結合								
			遊離								
			結合								
			遊離								
			結合								
備考											

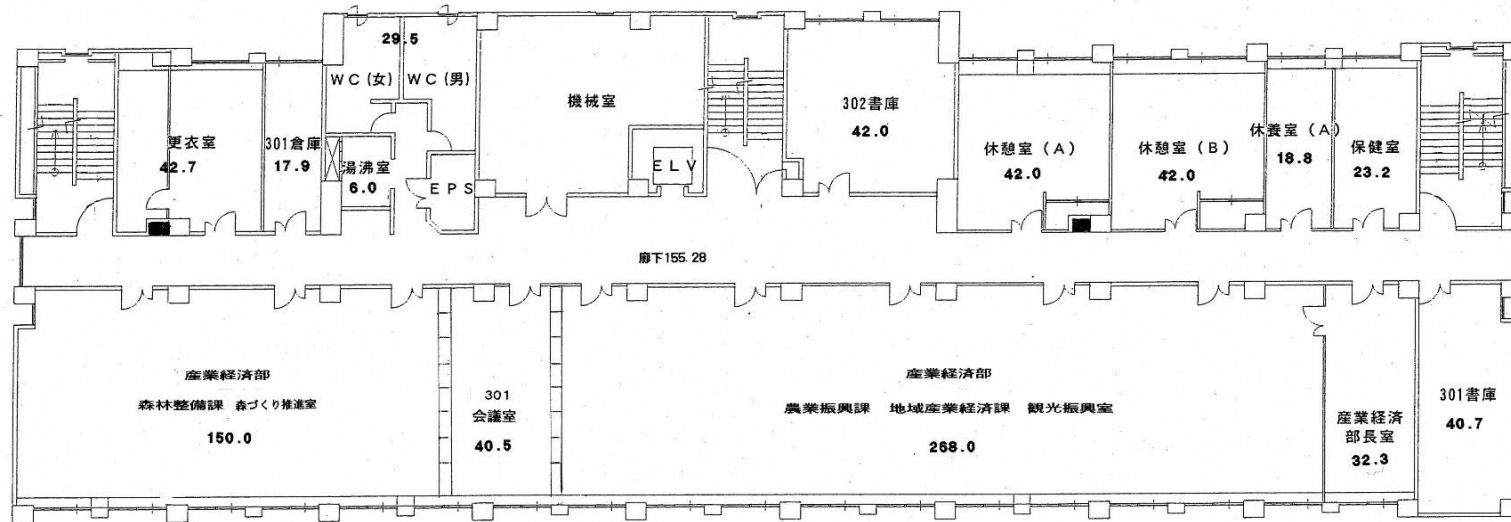
受注者名:



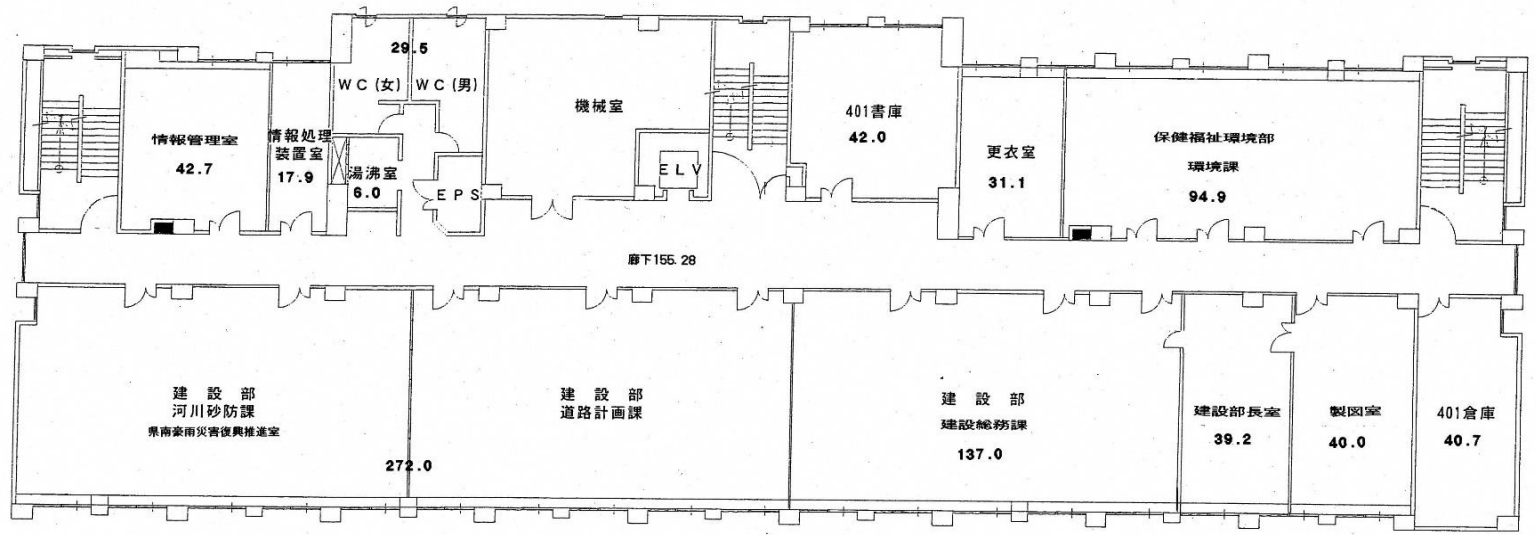
1 階 平 面 図



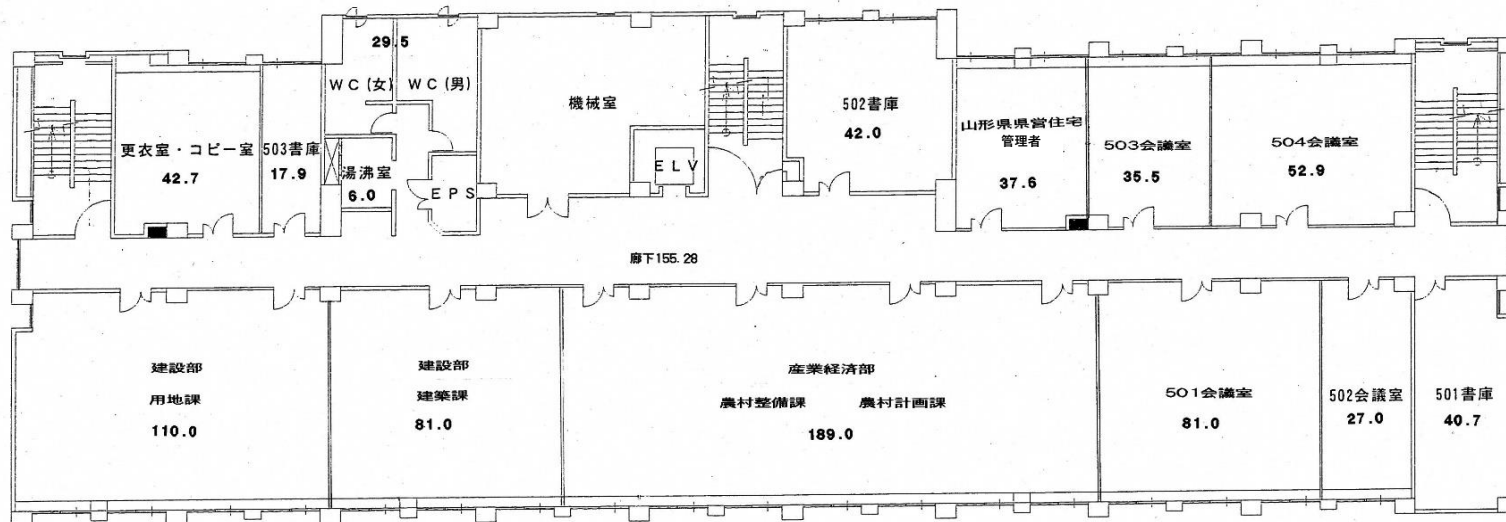
2 階 平 面 図



3 階 平 面 図



4 階 平 面 図



5 階 平 面 図