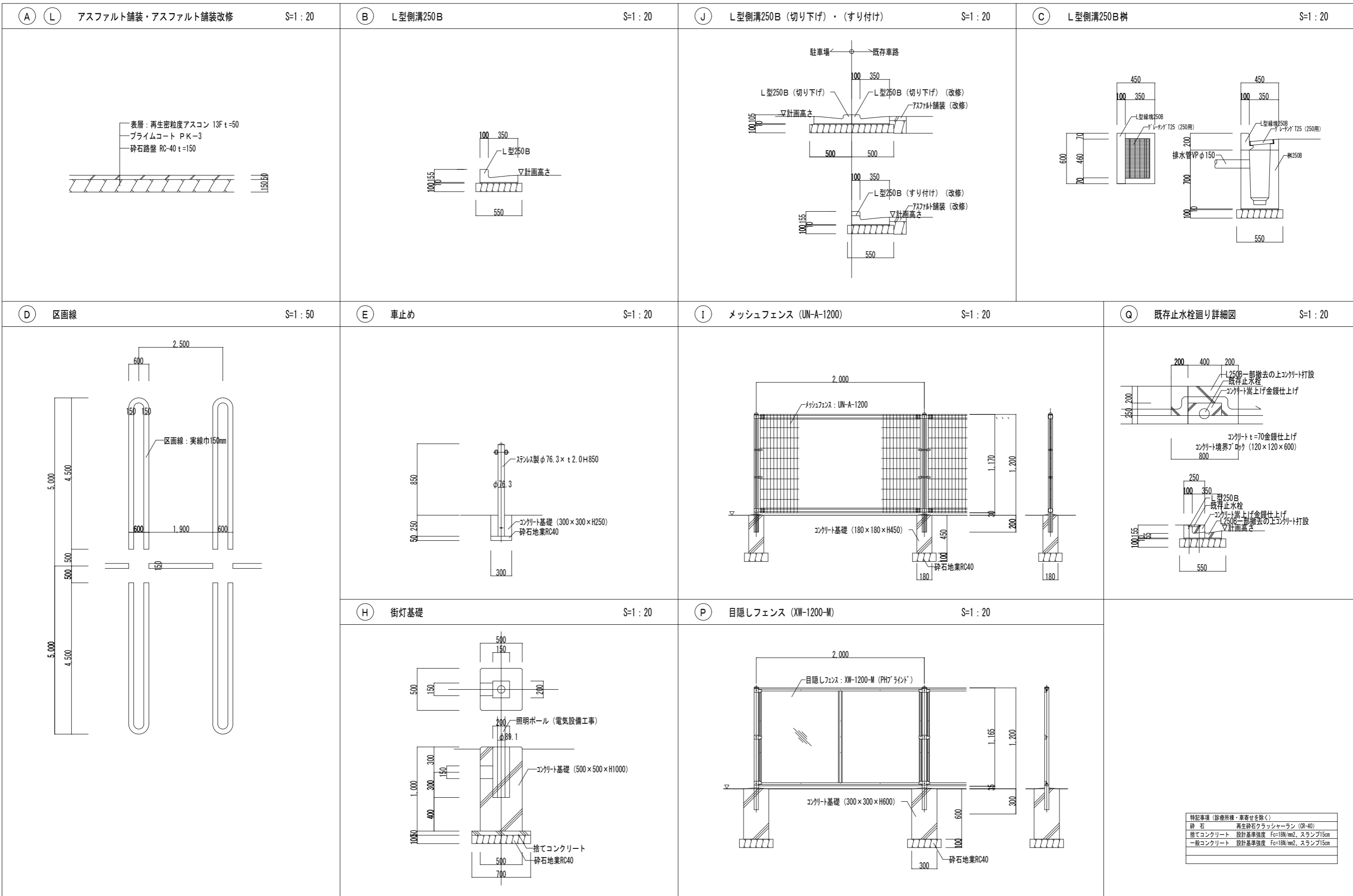


鶴岡市総合保健福祉センター (にこふる)

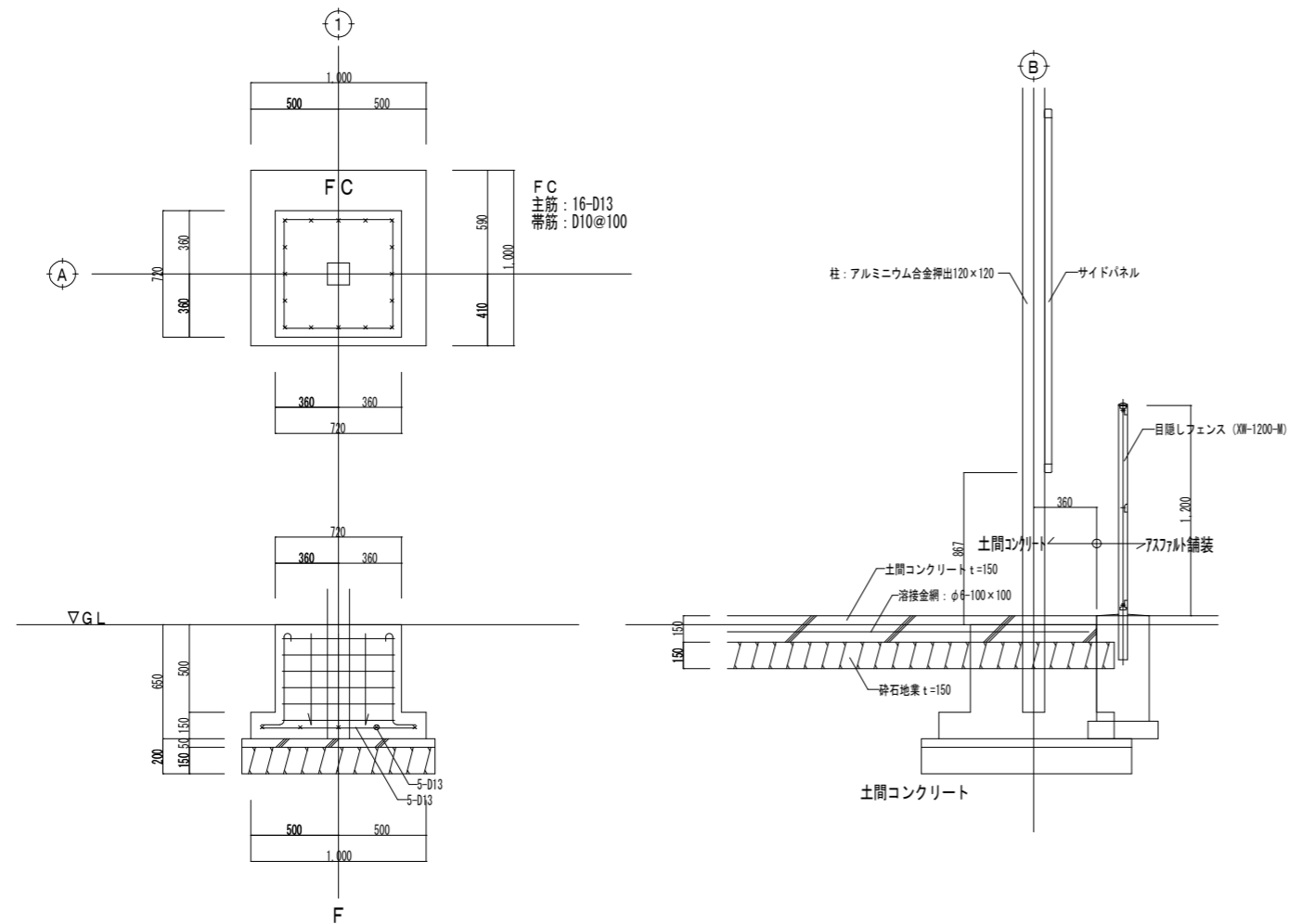
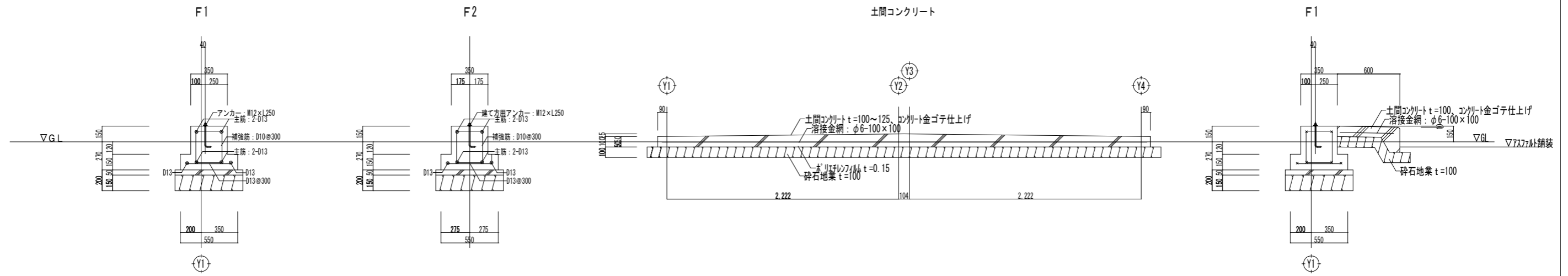
外構工事仕様	
Ⓐ アスファルト舗装	1,573.0 m <sup>2</sup>
Ⓑ L型側溝250B	150.0 m
Ⓒ L型側溝250B斜	3.0か所
Ⓓ 区画線 巾150mm 直線	584.0 m
区画線 巾150mm 曲線	52.5 m
Ⓔ 車止め: スチール製φ75×H850 コナート基礎300×300×H400 アクリル樹脂: 10.95m	3.0か所
Ⓕ 車寄せ付	1.0式
Ⓖ 車寄せ付	1.0式
Ⓗ 車寄せ付 コナート基礎 500×500×H1000	4.0か所
Ⓘ メッシュフェンスH1200	16.0 m
Ⓝ L型側溝250B(乗入れ)改修	18.6 m
Ⓚ L型側溝改修	4.8 m
Ⓛ アスファルト舗装改修	7.5 m <sup>2</sup>
Ⓜ 植栽破砕敷	145.0 m <sup>2</sup>
Ⓟ 目隠しコンパシH1200	12.0 m
Ⓞ 既存止水栓廻りコナート嵩上げ	1.0か所
診療所	1.0棟
車寄せ	1.0棟

駐輪場 (8台)



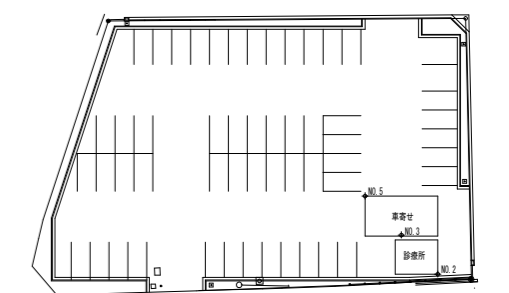
特記事項 (診療所様・車寄せを除く)	
砕石	再生砕石クラッシャーラン (CR-40)
捨てコンクリート	設計基準強度 Fc=18N/mm <sup>2</sup> 、スランプ15cm
一般コンクリート	設計基準強度 Fc=18N/mm <sup>2</sup> 、スランプ15cm





ボーリング標準貫入値、土質構成 (代表的位置の試験結果)

スウェーデンサウンディング試験 No.2		スウェーデンサウンディング試験 No.3		スウェーデンサウンディング試験 No.5	
深さ	土質	深さ	土質	深さ	土質
0.50	砂質土	0.50	砂質土	0.50	砂質土
1.00	粘性土	1.00	粘性土	1.00	粘性土
1.50		1.50	硬質土	1.50	粘性土
2.00		2.00		2.00	



基礎工事 特記仕様	
1.	使用する鉄筋は JIS 規格 S D 295 A とする
2.	基礎ベースのかぶり厚さは 60mm とする
3.	コンクリート打設前に、監督員の配筋、型枠検査を受ける
4.	コンクリートの設計基準強度及び仕様区分は下記による
	Fc-18-18-25 : 均しコンクリート
	Fc-18-15-25 : 土間コンクリート
	Fc-21-15-25 : 基礎
5.	砕石地業は再生砕石 RC 40 とする
6.	アンカーボルトは特記による
7.	地盤
	・地盤調査資料 (有)
	・敷地内
	・スウェーデンサウンディング試験
	・長期許容応力度 $q_a=30.0\text{KN/m}^2$

