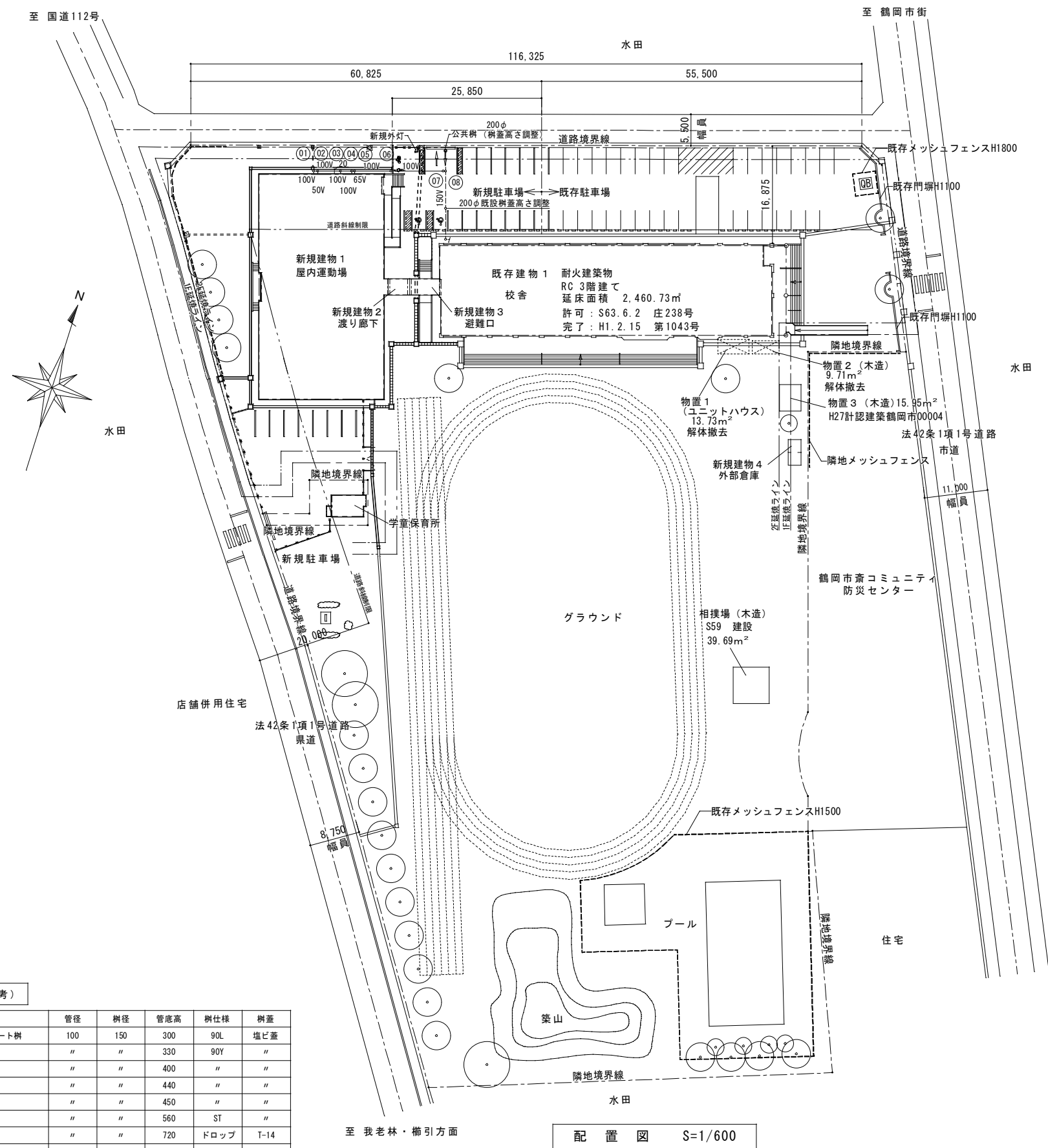


案内図

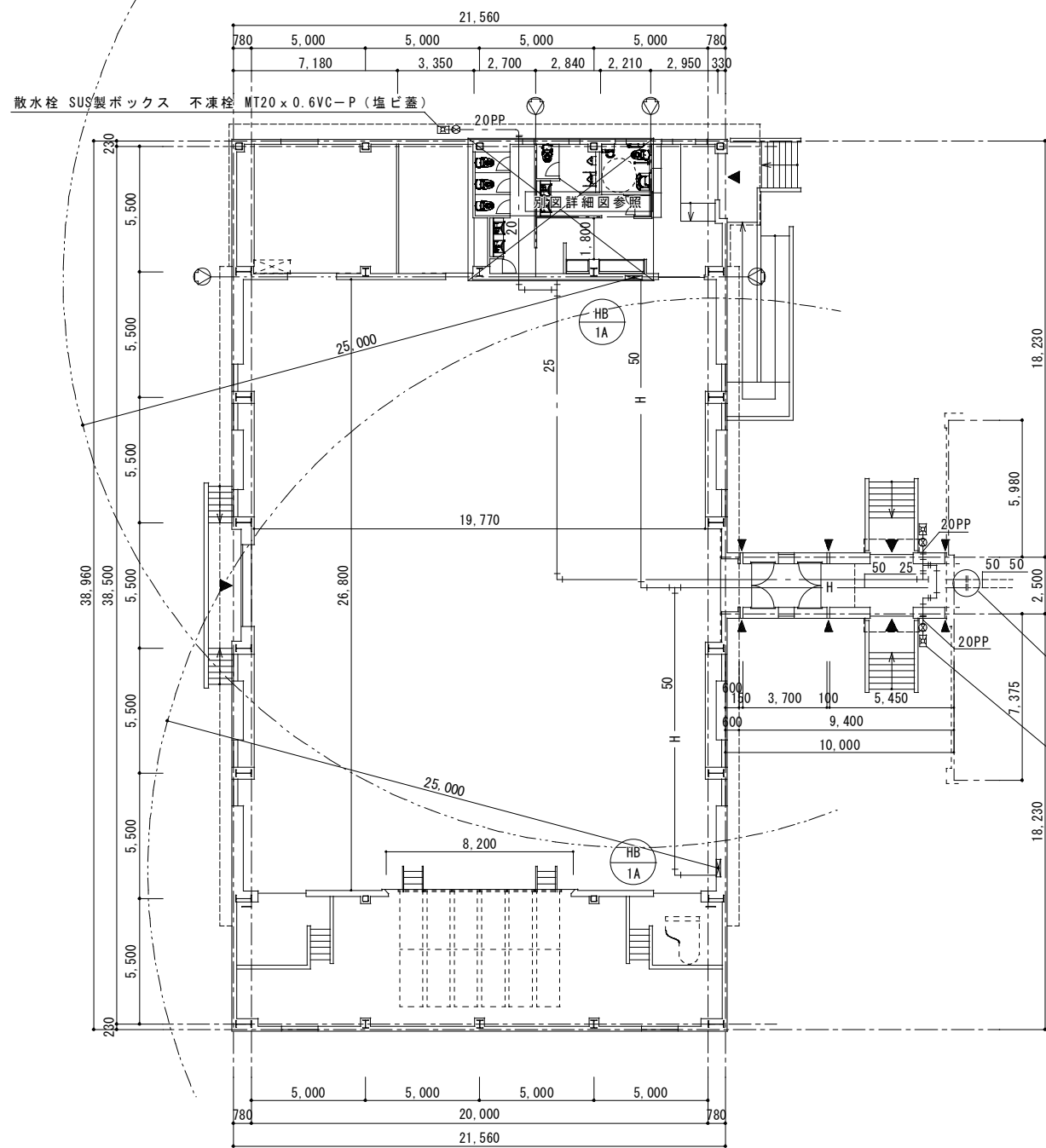


配置図 S=1/600

汚水樹リスト (参考)

記号	名称	管径	樹径	管底高	樹仕様	樹蓋
01	小口径インバート樹	100	150	300	90L	塩ビ蓋
02	"	"	"	330	90Y	"
03	"	"	"	400	"	"
04	"	"	"	440	"	"
05	"	"	"	450	"	"
06	"	"	"	560	ST	"
07	"	"	"	720	ドロップ	T-14
08	"	150	200	1050	90Y	"

工事名	鶴岡市立斎小学校体育館改築工事	縮尺	S=1/600	1級建築士事務所	設計年月	R3.3	記事	管理建築士	設計	図面番号
図面名	衛生設備案内図・配置図			株式会社 石川設計事務所				登録 第151567号 1級建築士 石川裕司	登録 第319424号 1級建築士 渡部泰広 登録 第342568号 1級建築士 石川友裕	M-02



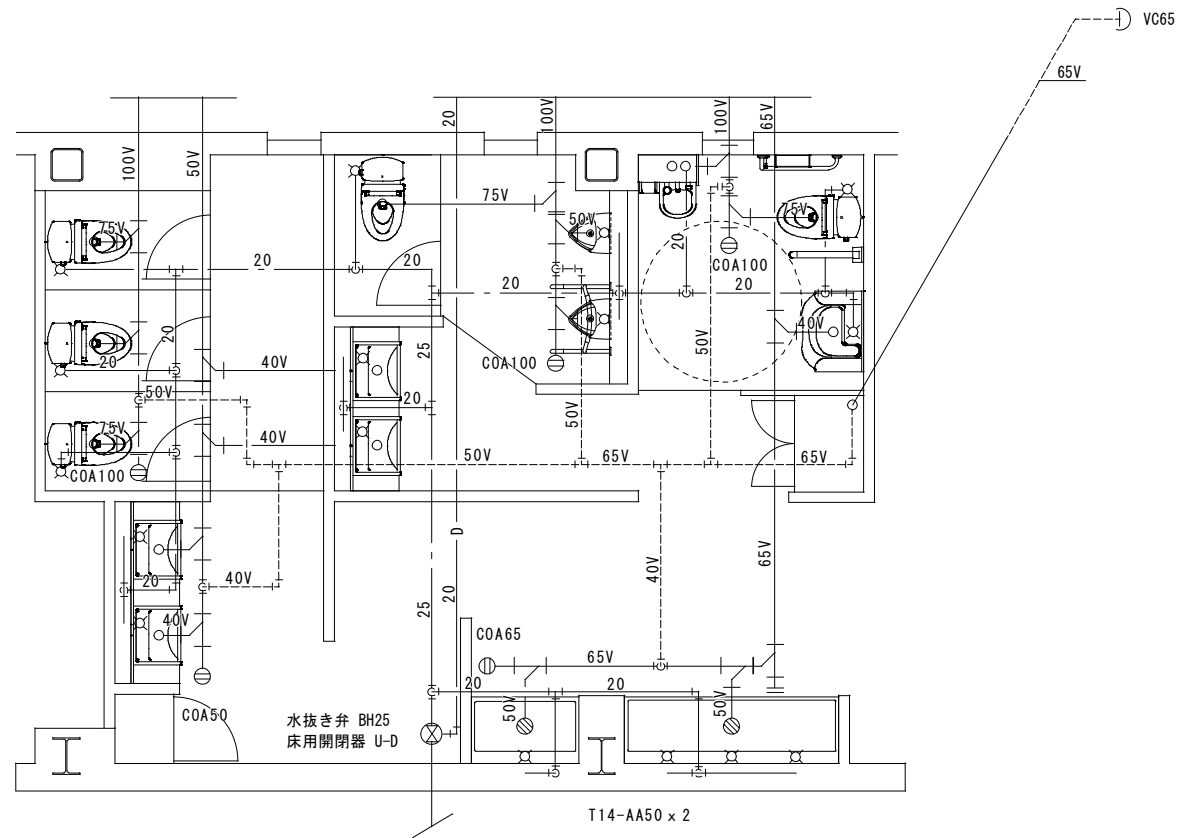
衛生設備平面図 S=1/200

記号	名称	器具仕様	台数
HB-1A	屋内消火栓	壁埋込型 易操作性1号消火栓 開閉弁40A ノズル(開閉装置付) 保形ホース付き 表示灯、発信機(別途)スペース付	2

既設管に接続

散水栓 SUS製ボックス 不凍栓 MT20 x 0.6VC-P (塩ビ蓋) N=2

工事名	鶴岡市立斎小学校体育館改築工事	縮尺	1級建築士事務所	設計年月	記事	管理建築士	設計	図面番号
図面名	衛生設備平面図	S=1/200	株式会社 石川設計事務所	R3.3		登録 第151567号 1級建築士 石川裕司	登録 第319424号 1級建築士 渡部泰広 登録 第342568号 1級建築士 石川友裕	M-03

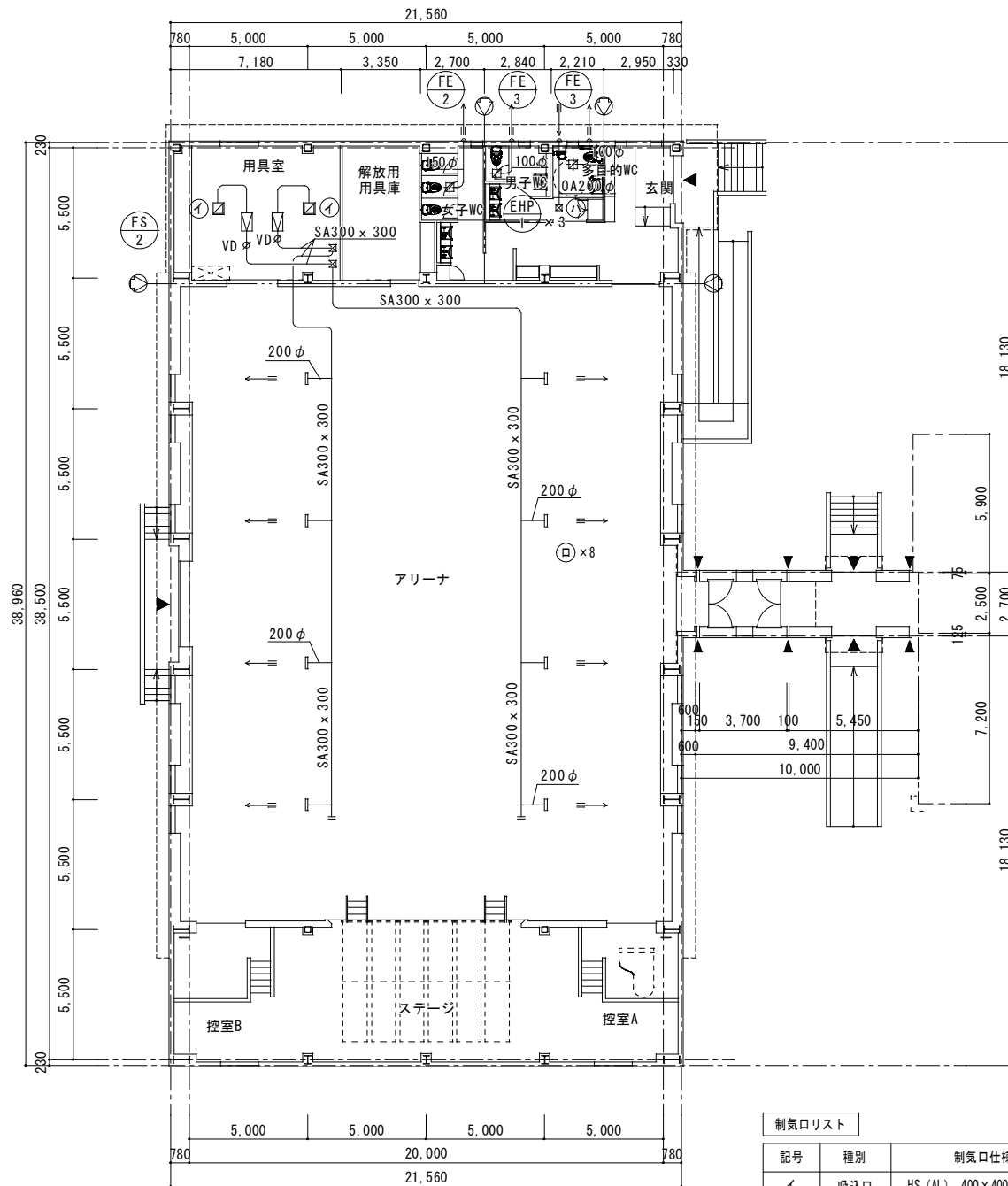


衛生設備トイレ平面図 S=1/50

衛生器具表

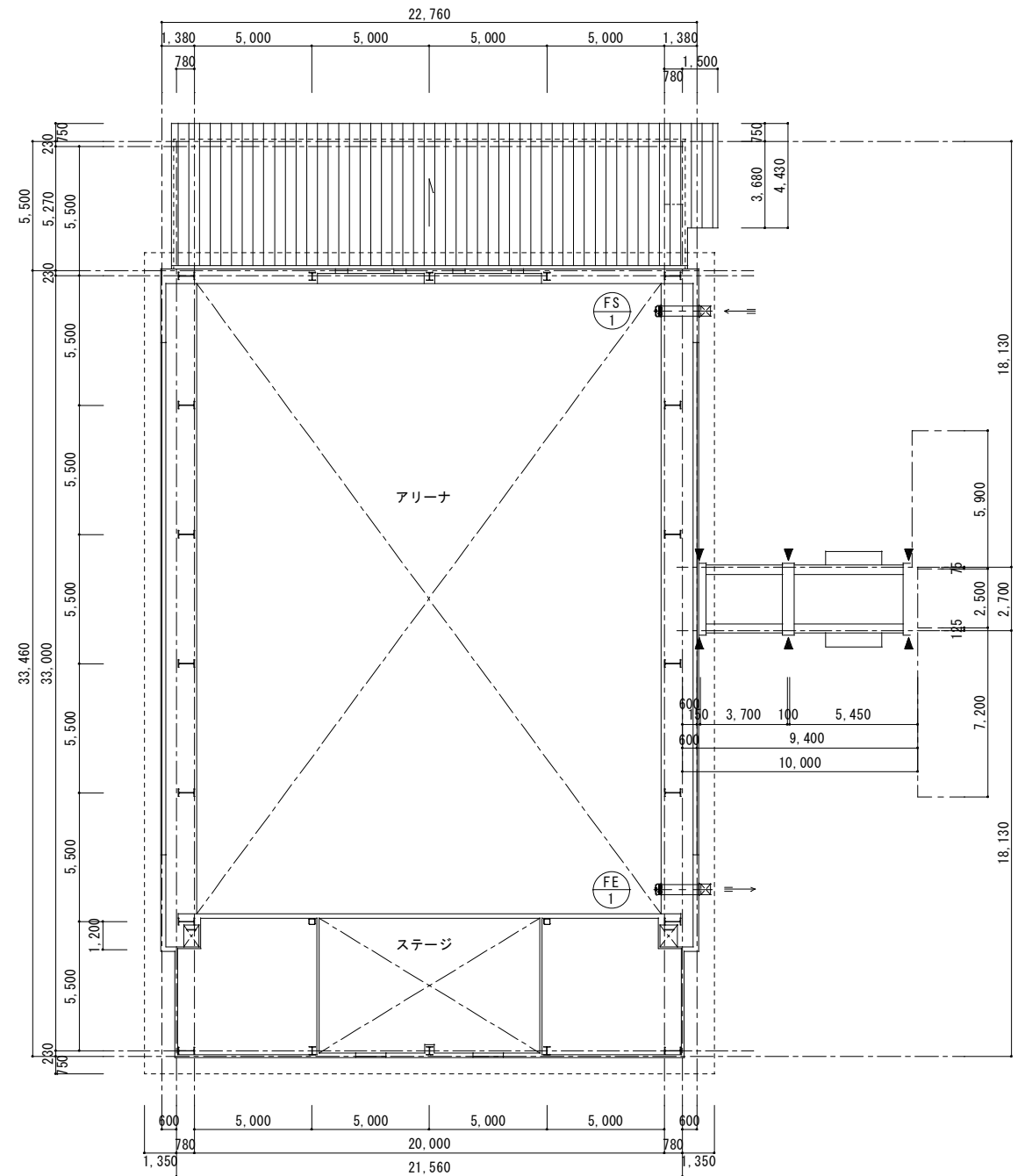
器具名称	器具仕様	参考品番 (TOTO)	男子WC	女子WC	多目的WC	水呑	合計
洋風便器	節水型防露便器 防露式密閉形ロータンク 温水洗浄便座 二連式紙巻器	CS230B SH230BA TCF6622 YH702	1	3			4
小便器	壁掛形小便器 低リップ形 フラッシュ弁	UFH500 TG600PN	2				2
車いす対応便器	高座面対応便器 密閉ロータンク 温水洗浄便座 二連式紙巻器 らくらリモコン	CS20BA SH300BA TCF4723AMPR YH702 TCA337			1		1
固定式手すり	L形手すり 樹脂被覆タイプ34φ 700×700	T112CL10			1		1
可動式手すり	跳ね上げ式 樹脂被覆タイプ34φ 800L	T112HK8			1		1
小便器用手すり	樹脂被覆タイプ34φ	T112CU22	1				1
カウンター式洗面器	セルフリング式洗面器×2 給水栓 止水栓 排水金具 マーブライトカウンター (L=1500) ブラケット×3	L350C×2 TLS01101J×2 TL4CFU×2 T6PM1×2 ML45 (L=1500) M9P40A×3	1				1
カウンター式洗面器	セルフリング式洗面器×2 給水栓 止水栓 排水金具 マーブライトカウンター (L=1700) ブラケット×3	L350C×2 TLS01101J×2 TL4CFU×2 T6PM1×2 ML45 (L=1700) M9P40A×3		1			1
コンパクトオストメイトバック	汚物流し ロータンク シングルレバープリアウト水栓 電気温水器 紙巻器 付属品共	UAS81RDB1WNW1			1		1
車いす対応洗面器	壁付マーブライトカウンター一体型 750W 単水栓 壁給水 壁排水金具 ブラケット	MVHG750			1		1
単水栓	レバー式ホーム水栓	T200BSQ13C				4	4
化粧カガミ	一般カガミ 600×900		2	2	1		5

工事名	鶴岡市立斎小学校体育館改築工事	縮尺	1級建築士事務所	設計年月	記事	管理建築士	設計	図面番号
図面名	衛生設備トイレ平面図	S=1/50	株式会社 石川設計事務所	R3.3		登録 第151567号 1級建築士 石川裕司	登録 第319424号 1級建築士 渡部泰広 登録 第342568号 1級建築士 石川友裕	M-04



換気、暖房設備平面図 S=1/200

制気口リスト				
記号	種別	制気口仕様	数量	
イ	吸込口	HS (AL) 400×400 BOX 500口×400H内貼りGW25 t	2	
ロ	吹出口	丸形グリル 風量調節機構付 参考品番 (P-23GLM5)	8	
ハ	給気口	角形グリル 風量調節機構付 参考品番 (P-23GL6)	1	



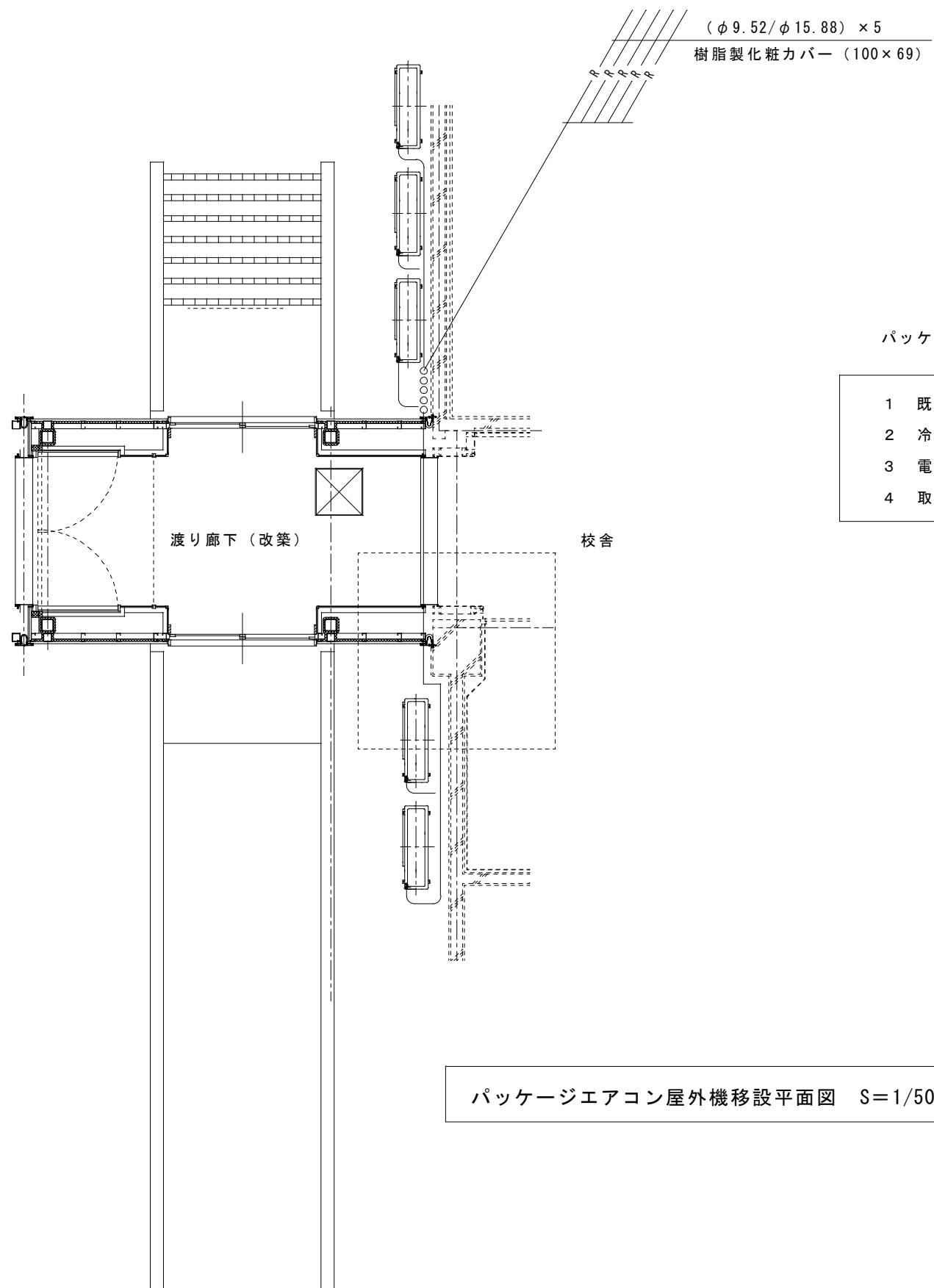
24時間換気設備平面図 S=1/200

換気機器、暖房機器表

記号	機器名称	機器仕様	電気容量			数量	参考品番
			φ	V	W		
FE-1	有圧換気扇	排気用 羽根径40cm 風量 3,000m <sup>3</sup> /h×50Pa 電動シャッター SUS製ウエザーカー (防虫網付) 取付枠	1	100	207	1	EWG-40DSA PS40SMA
FE-2	ダクト用換気扇	天井埋込形換気扇 ダクト径150φ 風量 230m <sup>3</sup> /h×40Pa 天吊金具 深型SUS製フード150φ	1	100	26	1	VD-18ZC12
FE-3	ダクト用換気扇	天井埋込形換気扇 ダクト径100φ 風量 130m <sup>3</sup> /h×40Pa 天吊金具 深型SUS製フード100φ	1	100	14	2	VD-15ZC12
FS-1	有圧換気扇	給気用 羽根径40cm 風量 3,000m <sup>3</sup> /h×50Pa 電動シャッター SUS製ウエザーカー (防虫網付) 取付枠	1	100	207	1	EWF-40DSA-Q PS40SMA
FS-2	ストロークコック	消音形 #1 1/2 風量 : 1,500m <sup>3</sup> /h×150Pa 防振吊金具付	1	100	368	2	BFS-150SHU
EHP-1	電気パネルヒーター	ステンレス製壁掛形 最大発熱量 430kcal/h サーモスタット内蔵 ブラケット サーモスタットいたらずら防止カバー付	1	100	500	3	NXS-500

24時間換気計算

室名	室面積 (m <sup>2</sup> )	天井高 (m)	室気積 (m <sup>3</sup> )	換気回数 (回/h)	換気風量 (m <sup>3</sup> /h)	対応機器 記号	機器風量 (m <sup>3</sup> /h)	実換気回数 (回/h)	換気方式	判定
アリーナ	580.78	2.40								
ステージ	59.60	2	6422.57	0.3	1926.8	FE-1(排気)	3000	0.47	第1種換気	○
控室1、2	27.68	9.68				FS-1(給気)	3000			
タラップ	41.22									
	4.39									



パッケージエアコン改修工事

- 1 既設エアコン (冷房能力: 10.0KW) 屋外機、架台は撤去、再取付する。
- 2 冷媒配管は屋外1階部分は撤去、新設配管 (化粧ダクト 100×69) とする。
- 3 電気配線、操作線配線は取外し、仮養生を行い再接続を行う
- 4 取付完了後試運転調整を行う。

パッケージエアコン屋外機移設平面図 S=1/50

工事名	鶴岡市立斎小学校体育館改築工事	縮尺	1級建築士事務所	設計年月	記事	管理建築士	設計	図面番号
図面名	パッケージエアコン屋外機移設平面図	S=1/50	株式会社 石川設計事務所	R3.3		登録 第151567号 1級建築士 石川裕司	登録 第319424号 1級建築士 渡部泰広 登録 第342568号 1級建築士 石川友裕	M-06