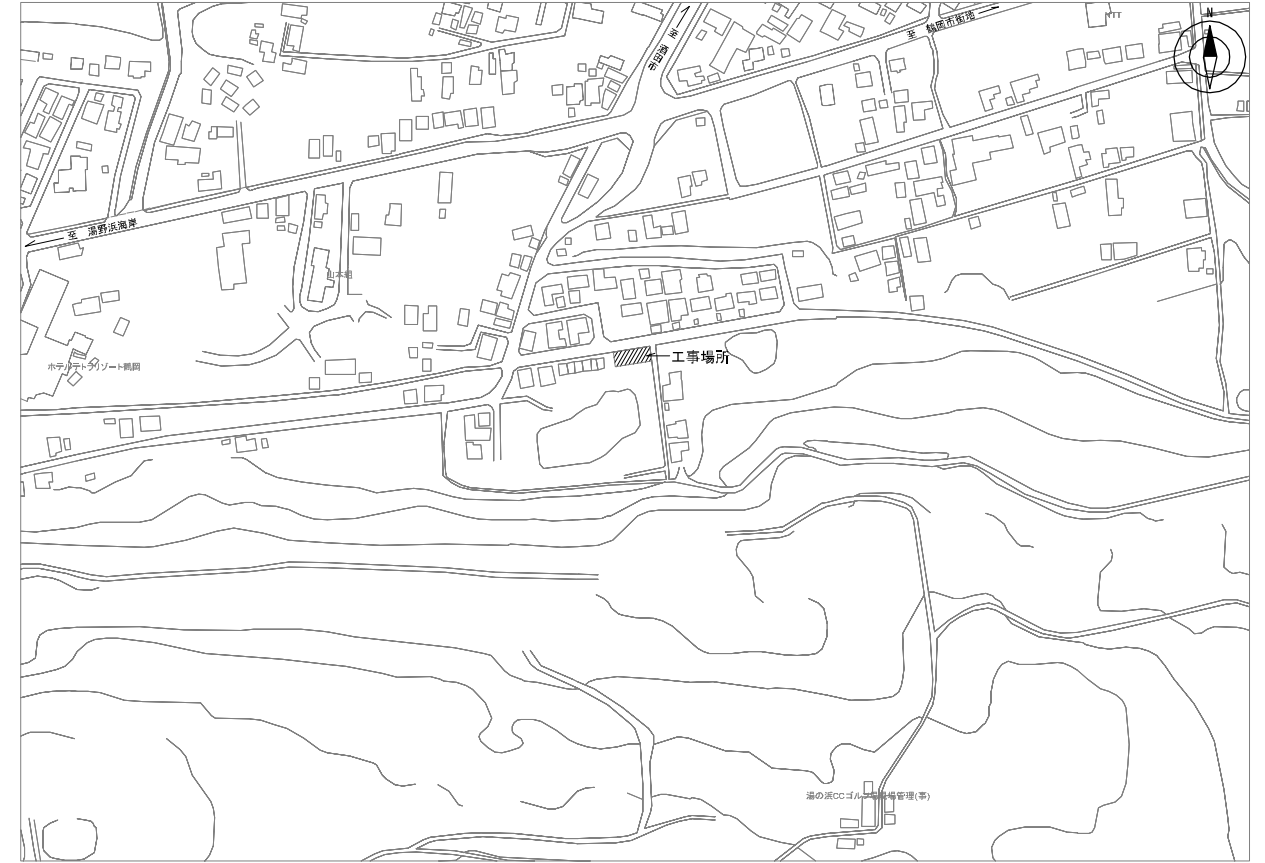


# 七窪緑地公園公衆トイレ新築工事

特記仕様書	
1 工事概要	5. 金物類は、公共建築木造工事標準仕様書又は住宅金融公庫使用による。一部見掛部の金物については監督職員と協議の上決定すること。
七窪緑地公園内に新たに木造平屋公衆トイレ1棟を新設する。	6. 外装材に使用する釘等の金物はすべてSUS製とする。
工事場所 鶴岡市下川字龍花崎36-487	7. 小屋組、壁下地材については下記による。 ・野地板に使用する構造用合板はJAS規格認定品12mm厚とする。 ・野地板は直接留め付けること。N50釘を用い、間隔150mm以下で平打ちして固定すること。
工事規模 敷地面積107.89m <sup>2</sup> 建築面積7.36m <sup>2</sup> 床面積7.36m <sup>2</sup>	
竣工期限 現場説明事項による	
2 一般事項	5 コンクリート・基礎工事
1. 特記なき事項は、国土交通省大臣官房官庁営繕部監修「公共建築工事標準仕様書（令和4年版）」、「公共建築木造工事標準仕様書（平成31年版）」による。	1. コンクリート打設前に、監督職員の配筋・型枠検査を受ける。
2. 工事写真・完成写真は、指示された部数を提出すること。	2. コンクリートの設計基準強度及び使用区分は下記による。 均しコンクリート：F <sub>c</sub> 18-15-20 躯体コンクリート：F <sub>c</sub> 21-18-20
3. 図面等に記載されていない事項であっても、法規上、現場取合い及び納まりで当然必要と思われる軽微な変更は、監督職員と協議の上で施工する。但し、これによる請負金額の変更は原則として行わない。	3. 型枠（せき板）の種類は下記による。 建物躯体：打放し合板型枠（パネコート）
3 仮設工事	4. 使用する鉄筋は、JIS規格のSD295Aとする。 （鉄筋の重ね継手及び定着長さは、ともにフックなしの場合で40d、フックありの場合で30dとする。）
1. 仮囲いは、工事範囲をバリアード程度とする。	5. 砕石は、RC-40とする。
2. 工事用電力は最寄りの電柱より分岐使用することとし、これに要する手続、経費等は請負者の負担とする。 工事用水施設設置に要する費用（工事費・水道料・基本料）も請負者の負担とする。	6. アンカーボルトは、M12とする。
3. 設計地盤の決定は、監督職員の立会のもとに行う。	
4 木工事	
1. 使用する木材の含水率は、構造材は20%以下、造作材・下地材は15%以下とする。	
2. 使用樹種は下記による。 (1)土台-JIS A9108（土台用加圧式防腐処理木材）規格に適合するもの。 (2)構造材-杉 特1等 (3)下見板-杉 小節（死節不可、木裏外面使い） (4)造作材-杉 上小節 (5)下地材-杉 1等	
3. 防腐・防蟻措置を講ずる部分は下記による。 ・土台（防腐・防蟻処理材につき、小口・ほぞ穴のみ） ・外壁部の柱・間柱（木口・ほぞ穴を含む） ・下地材（胴縁を含む）	
4. 木材の防腐・防蟻措置に使用する薬剤は、（社）日本しろあり対策協議会又は、（社）日本木材保存協会認定の防腐・防蟻材又は、これと同等以上の効力を有するものとする。	

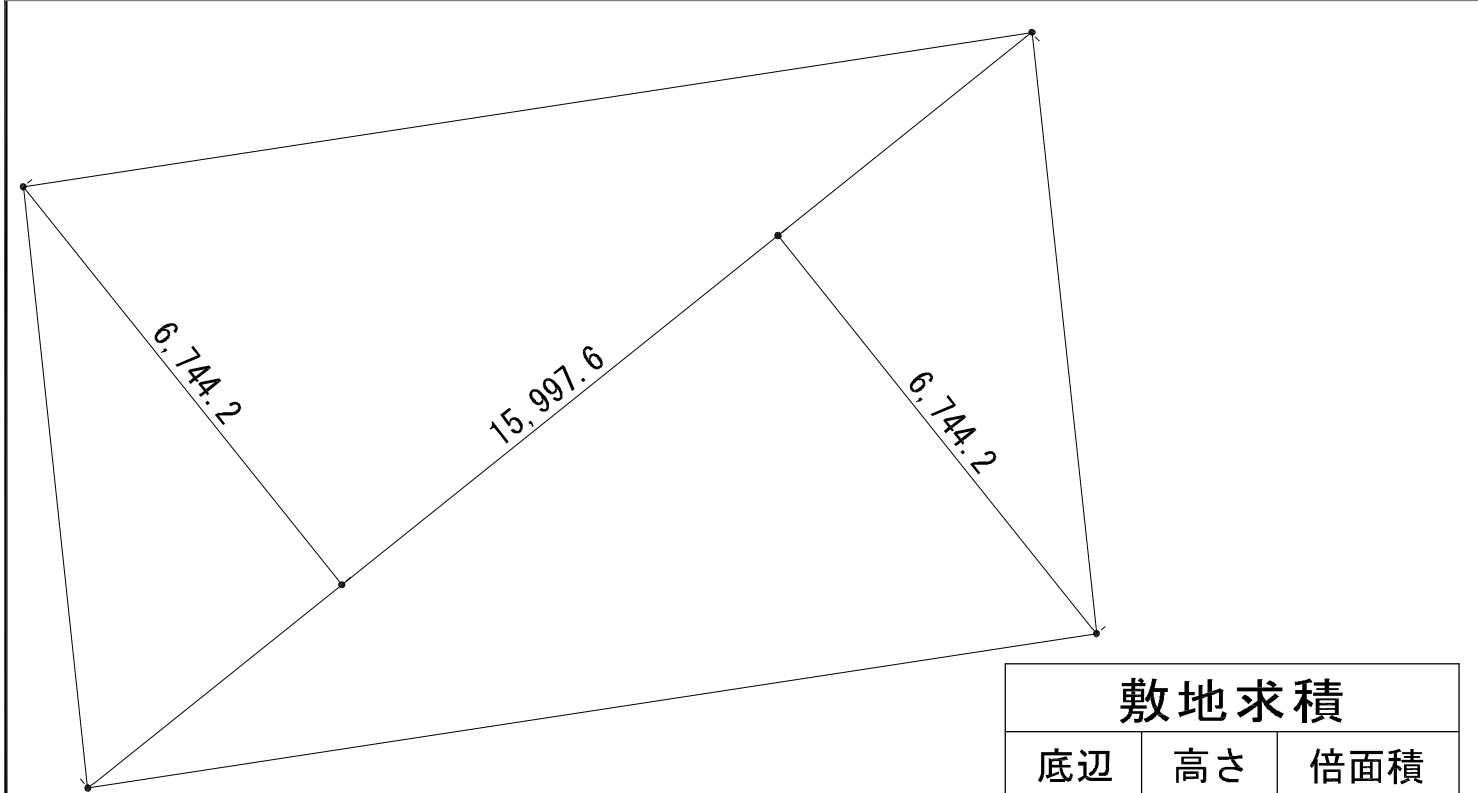
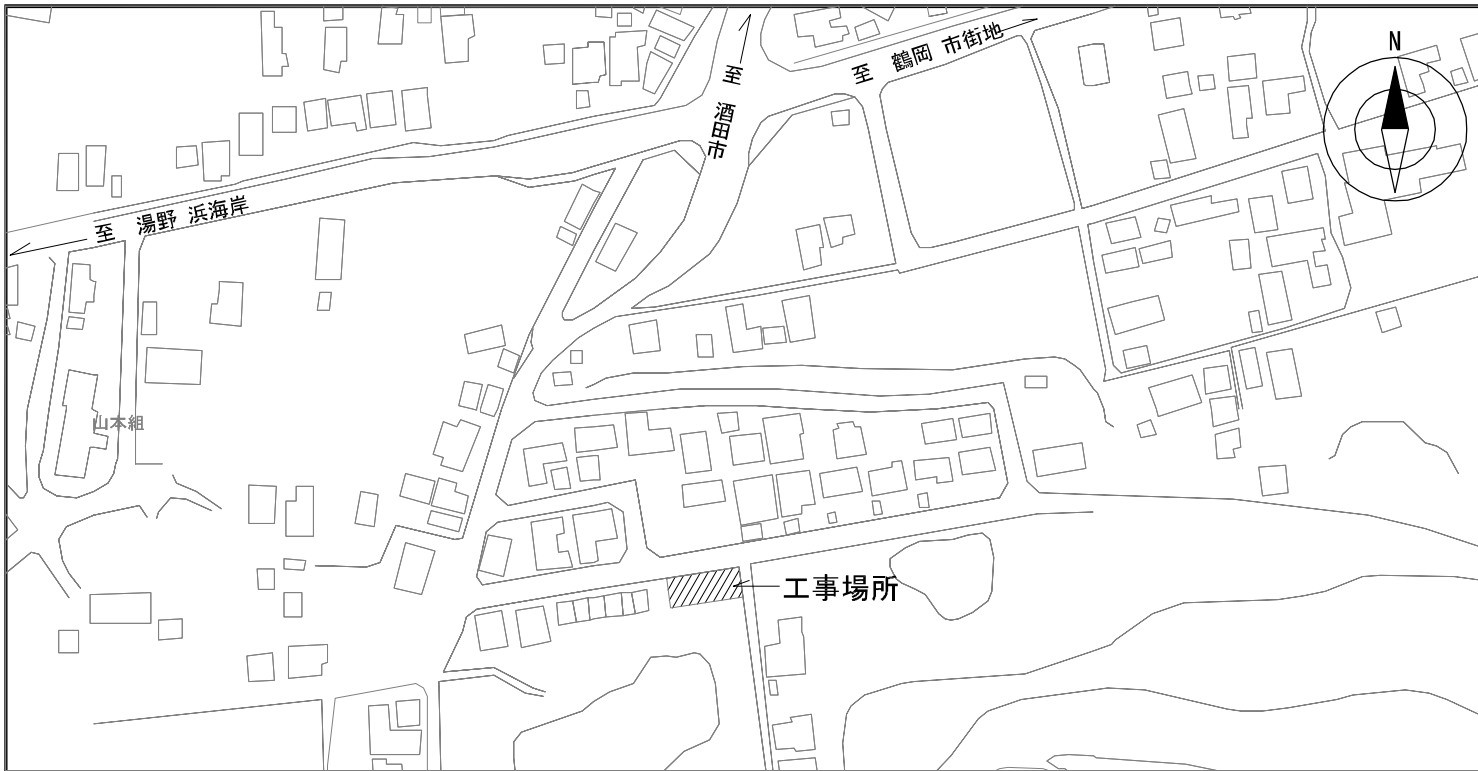


附近見取図

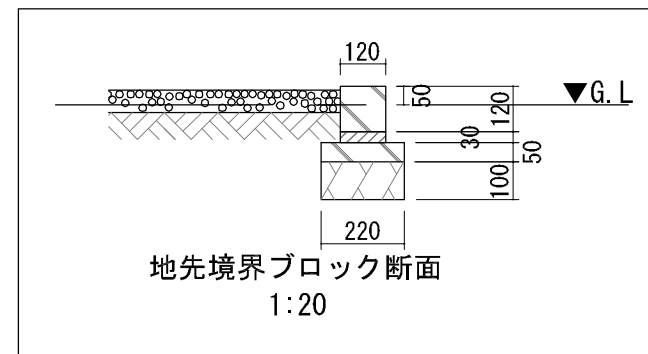
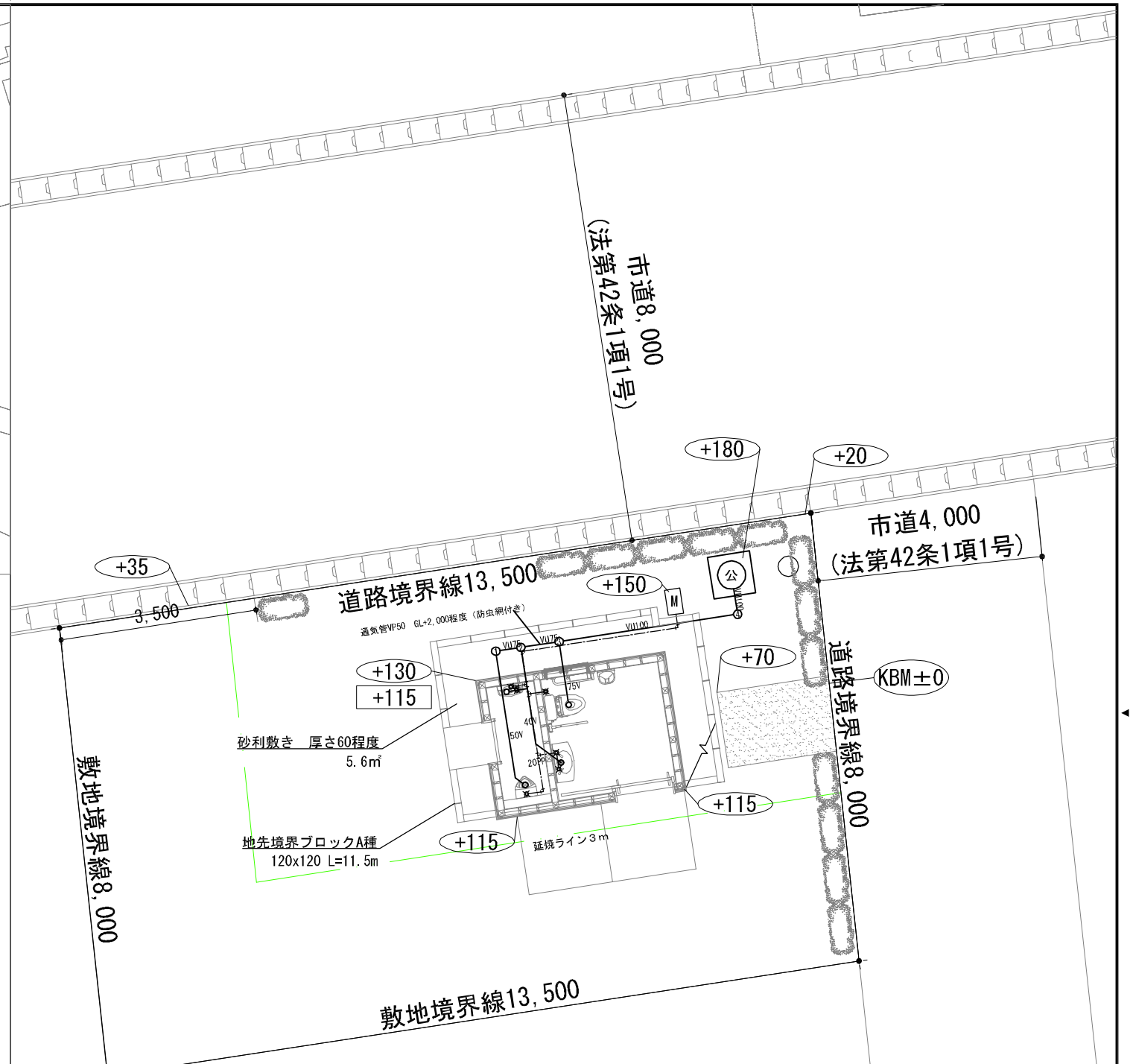
工事名称	七窪緑地公園公衆トイレ新築工事		建築概要	建物用途	公衆便所			
建築主	氏名	鶴岡市長 皆川治	工事種別	新築	構造	木造		
	住所	鶴岡市馬場町9番25号						
敷地概要	地名地番	鶴岡市下川字龍花崎36-487	階数	1階	最高の高さ	3.100m		
	敷地面積	107.89m <sup>2</sup>						
	都市計画区域	市街化調整区域					軒高さ	2.960m
	用途区域	用途地域の指定のない区域						
	防火地域	なし（22条地域）					建築面積	7.36m <sup>2</sup>
	指定建蔽率	70%						
	指定容積率	200%					床面積	7.36m <sup>2</sup>
高さ制限	なし							

図面リスト

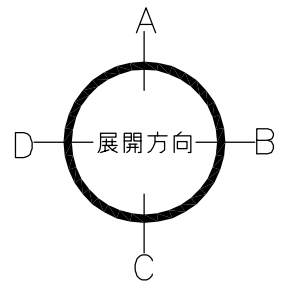
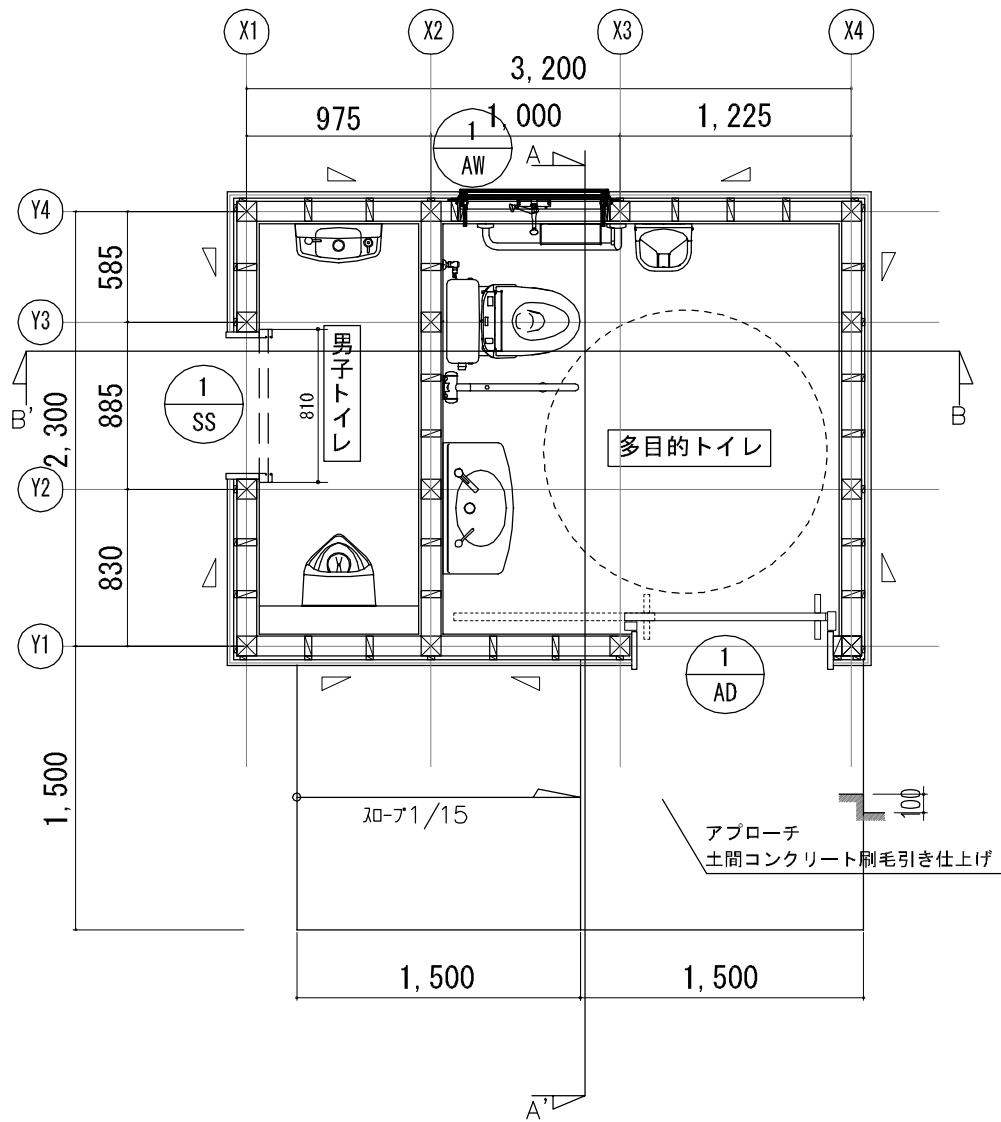
図番	図面名称
1	附近見取図・工事概要・特記仕様書・図面リスト
2	配置図兼外構図・敷地求積図・求積表
3	平面図、小屋伏図
4	基礎伏図・天井伏図、断面図
5	立面図
6	展開図
7	建具表
E-1	電気設備図
M-1	給排水設備図・衛生器具機器表



敷地求積		
底辺	高さ	倍面積
15.9976	6.7442	107.8910
15.9976	6.7442	107.8910
倍面積合計		215.7820
1/2		107.8910
地積		107.89m <sup>2</sup>



○ BM±0 現況高を示す  
 □ BM±0 仕上げ高を示す  
 建物設計GLはKBM+115とする。



求積表

建築面積	2.30x3.20=7.3600・・・7.36m <sup>2</sup>
床面積	2.30x3.20=7.3600・・・7.36m <sup>2</sup>

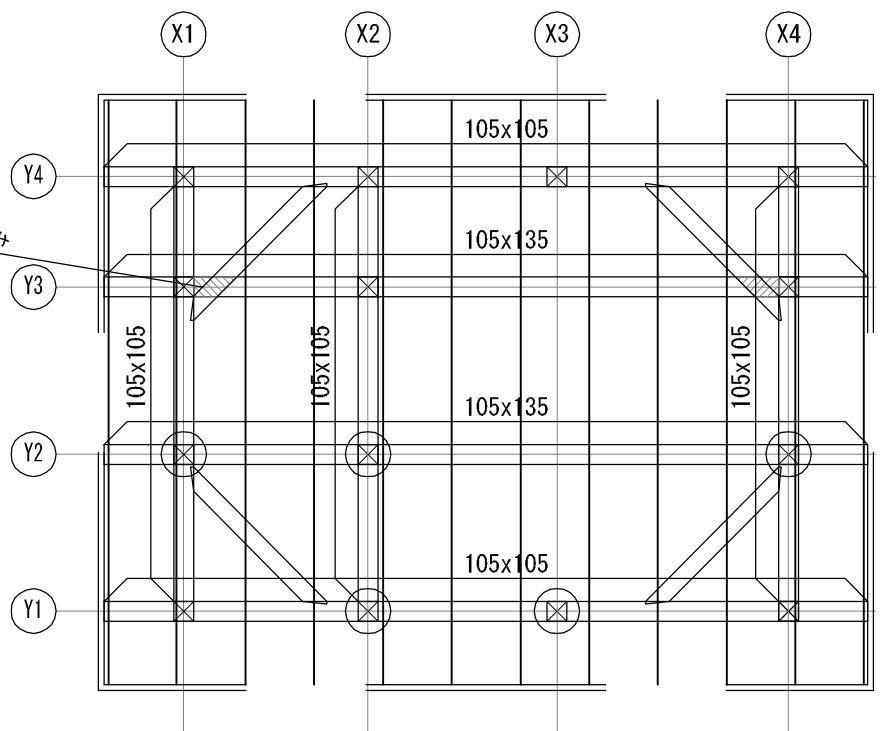
凡 例

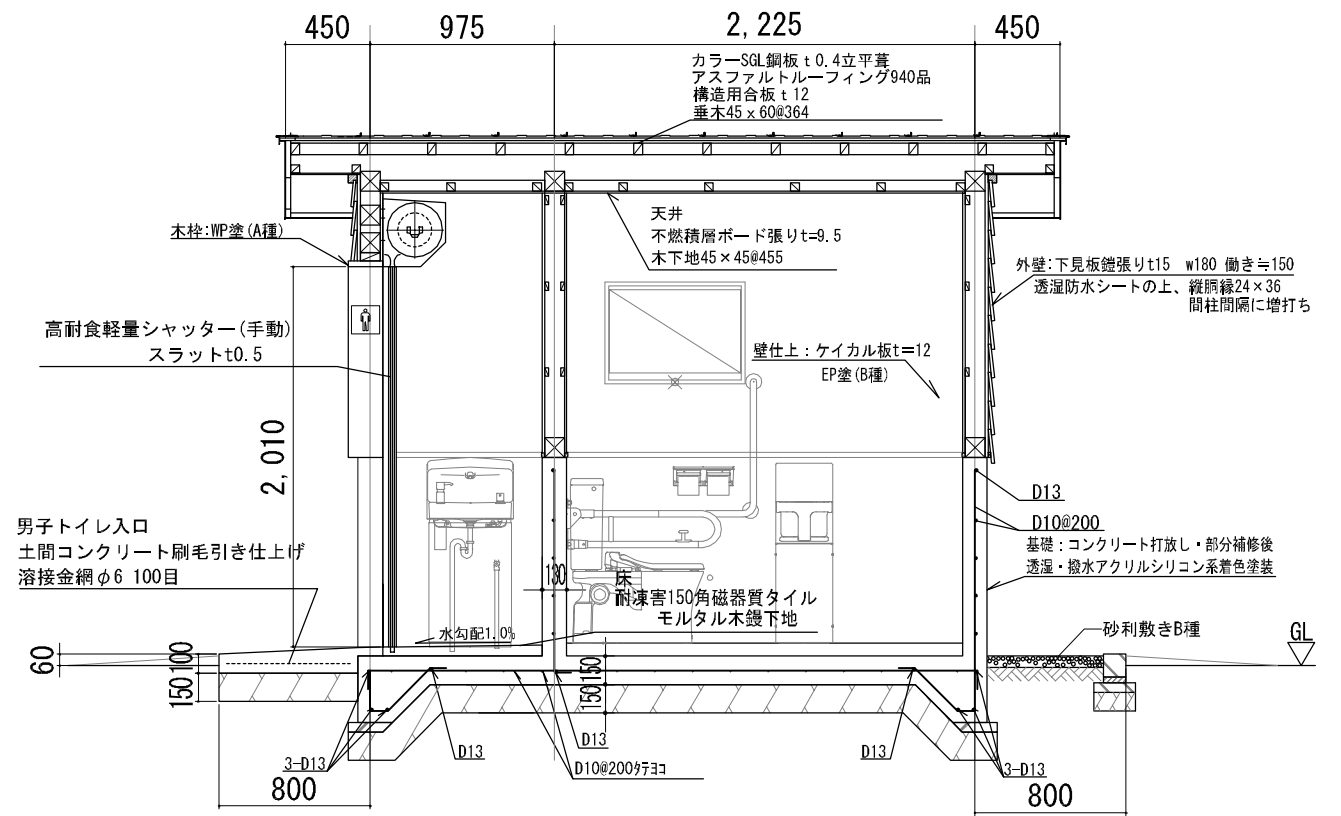
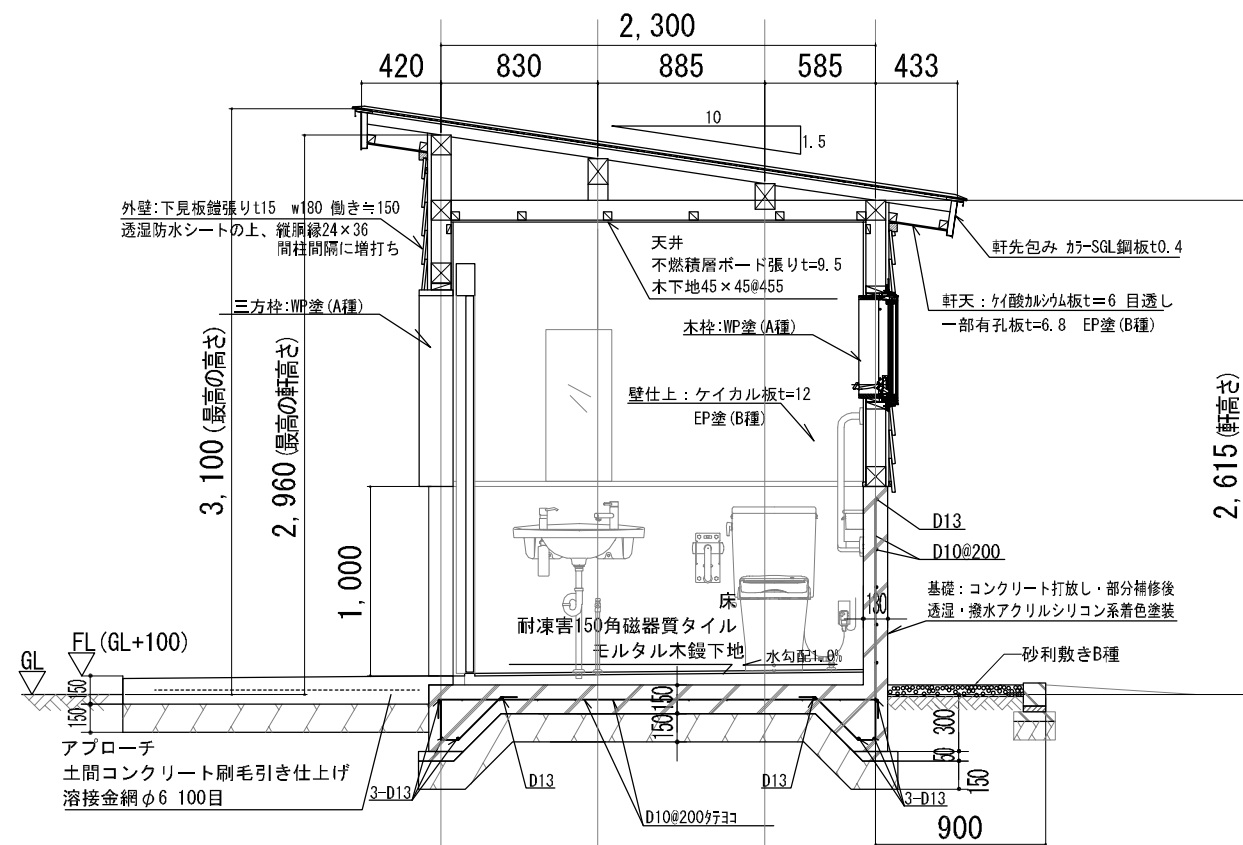
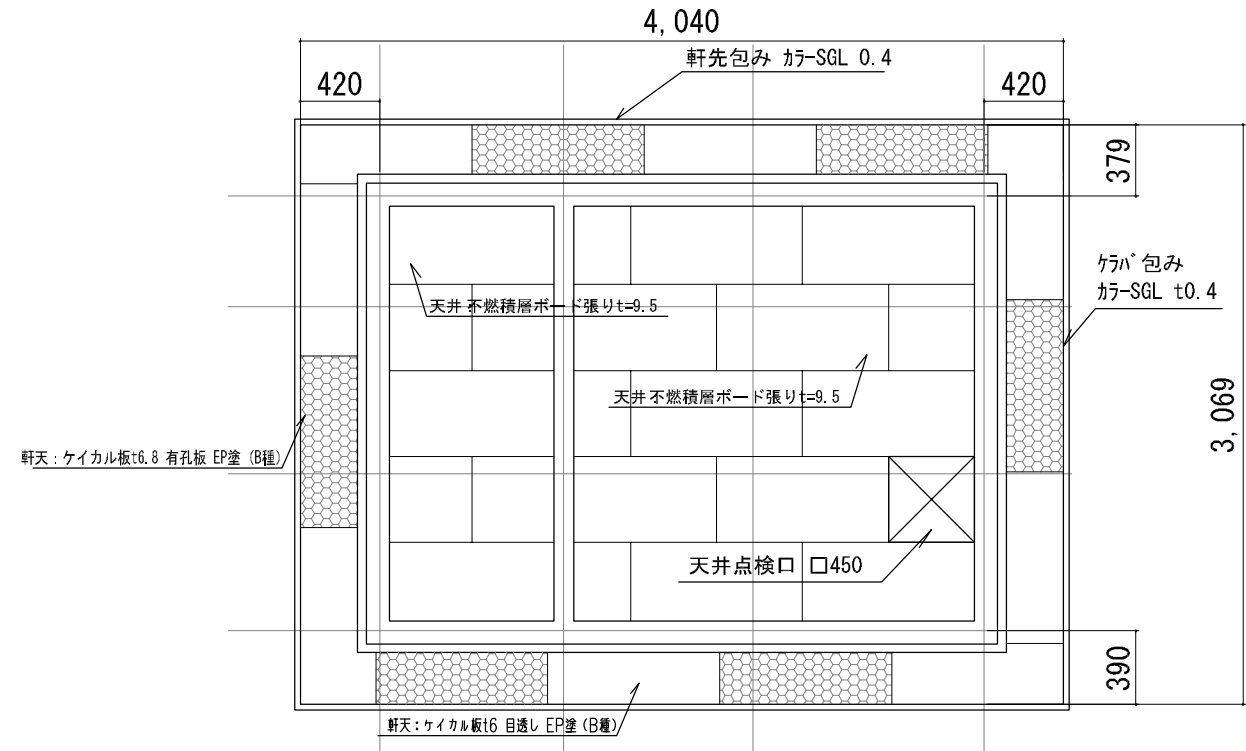
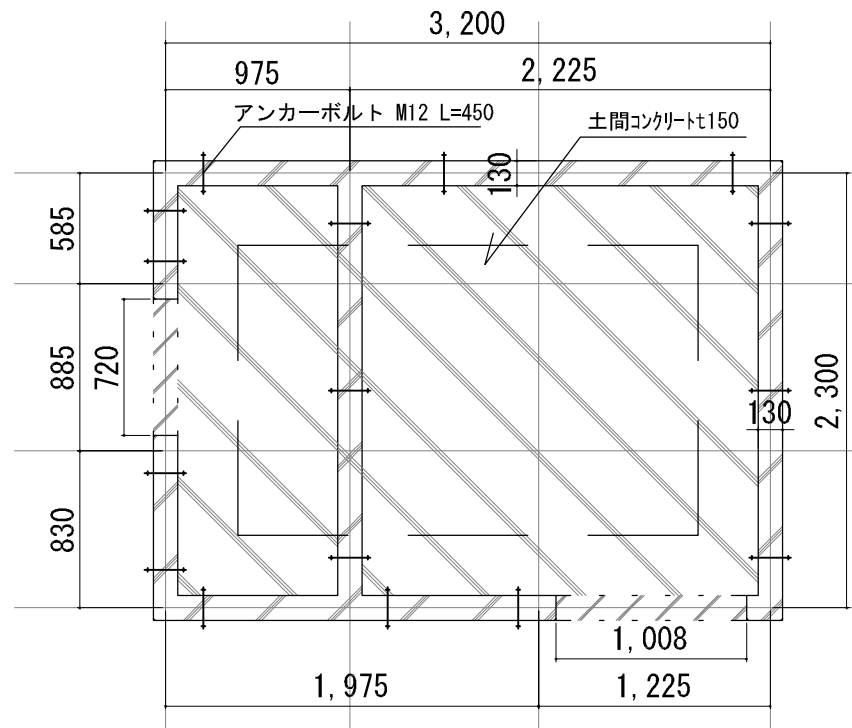
- ☒ 管 柱(105角)
- ☐ 間 柱(36x105)
- △ 筋 違(シングル 45x90)

- 使用金物は、H12建告第1460号による
- 仕様建築材料は全て告示対象外又はF☆☆☆☆規制対象外を使用

部材リスト (構造寸法)

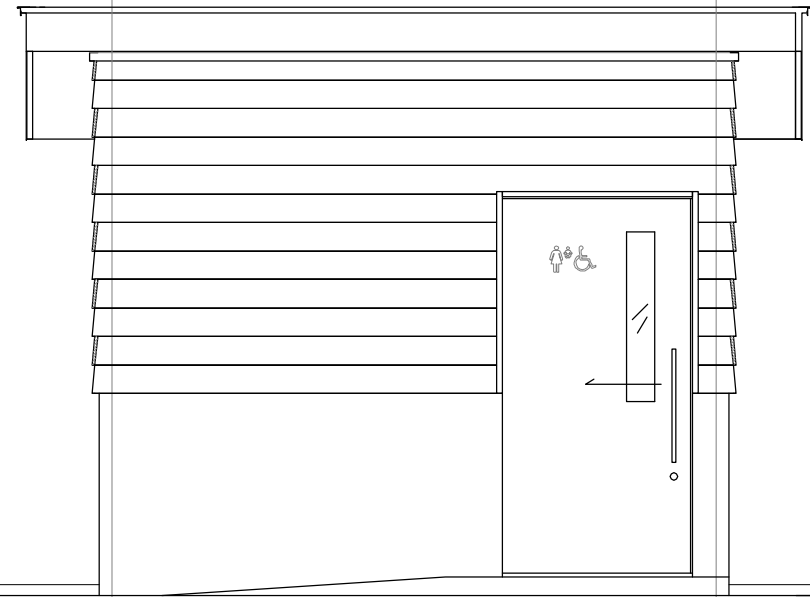
土 台	105 x 105
柱	105 x 105
間 柱	36 x 105
軒 桁	105 x 105
梁	105 x 105
垂 木	45 x 60@364
母 屋	105 x 105、105 x 135
火打梁	90 x 90
小屋束	105 x 105 ○ 小屋束設置場所



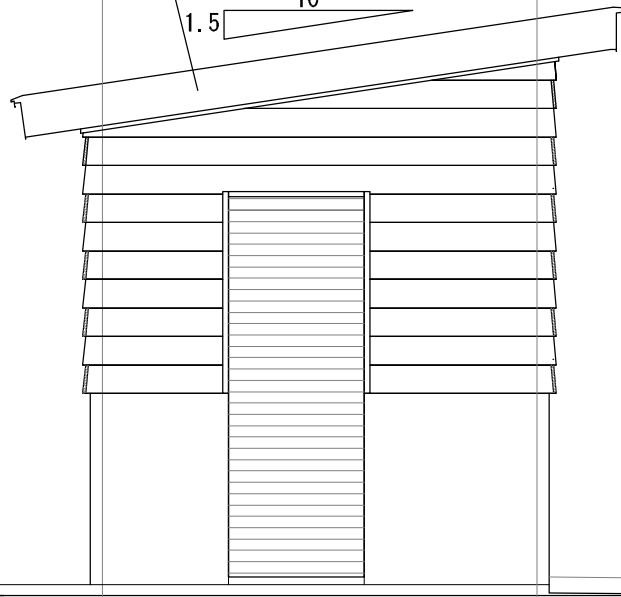


軒先・ケラバ カラーSGL鋼板 t0.4

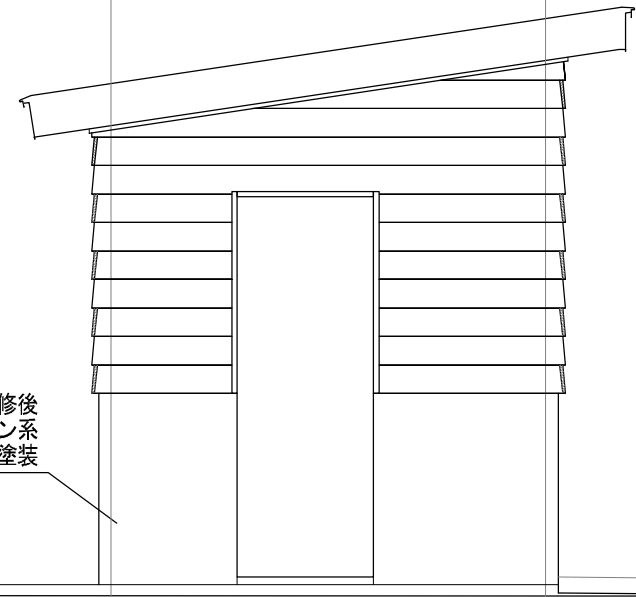
1.5 10



南側立面図



西側立面図（シャッター閉鎖時）

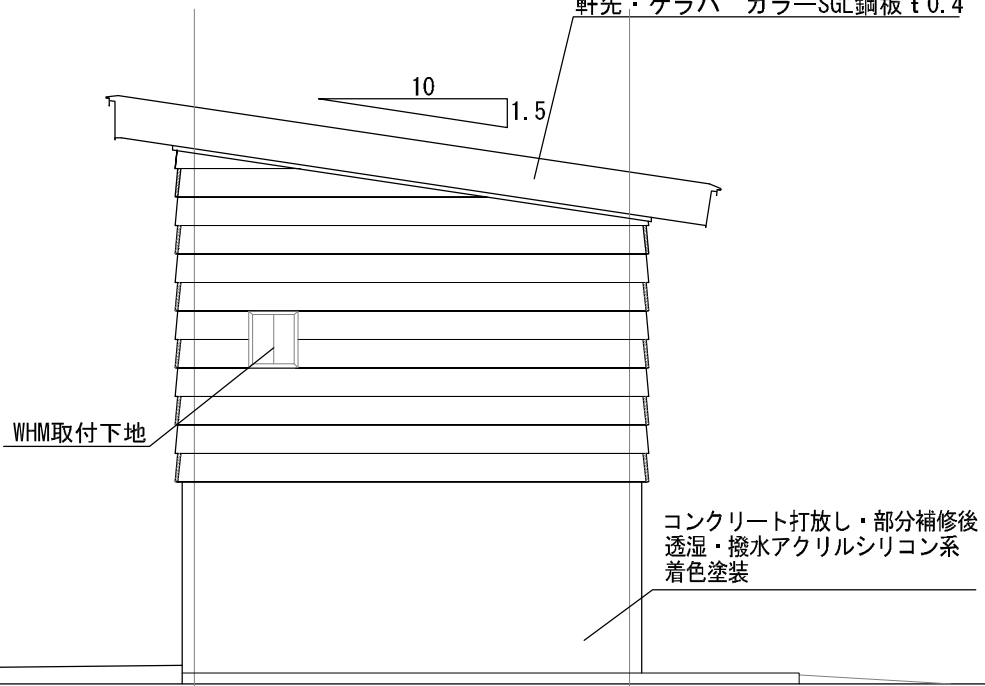


西側立面図

コンクリート打放し・部分補修後  
透湿・撥水アクリルシリコン系  
着色塗装

軒先・ケラバ カラーSGL鋼板 t0.4

1.5 10

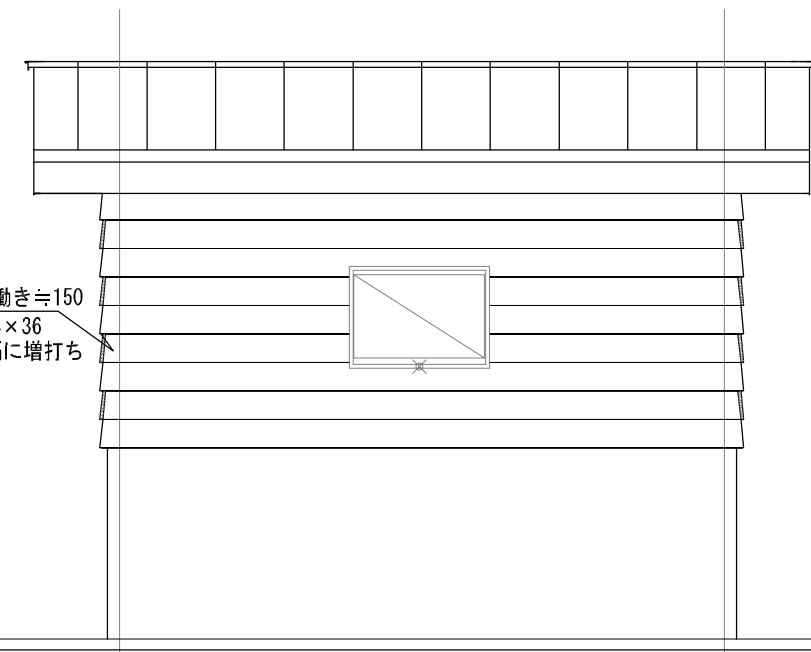


東側立面図

コンクリート打放し・部分補修後  
透湿・撥水アクリルシリコン系  
着色塗装

WHM取付下地

外壁：下見板鍍張りt15 w180 働き≒150  
透湿防水シートの上、縦胴縁24×36  
間柱間隔に増打ち



北側立面図



鶴岡市建設部建築課

製図 照査 特記

製図 4年4月日

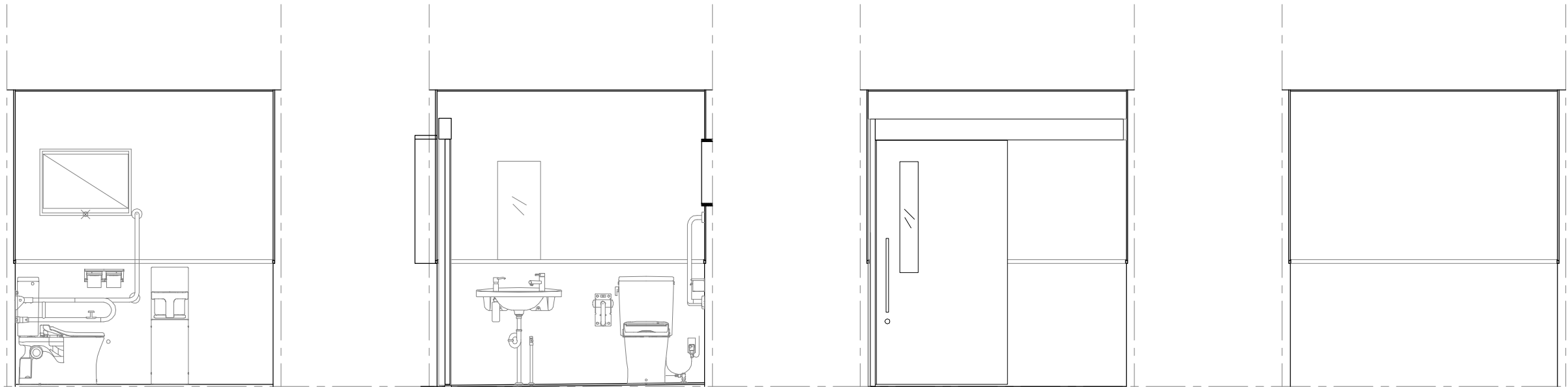
工事名 七窪緑地公園公衆トイレ新築工事

図面番号

縮尺 1/40

図面名 立面図

5



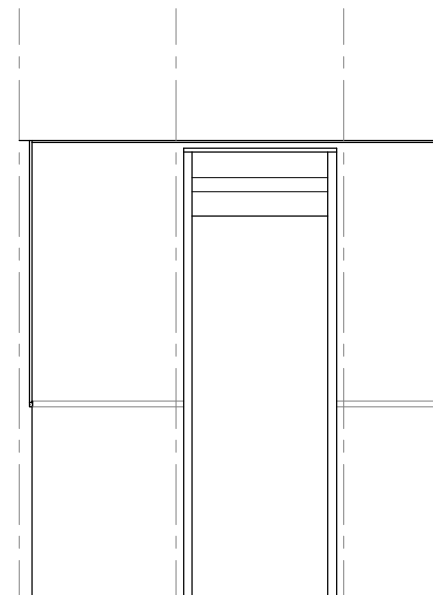
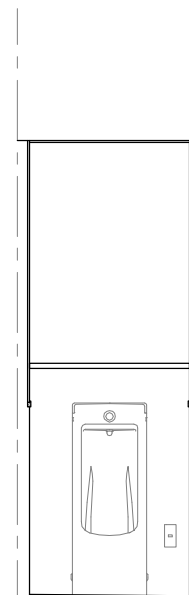
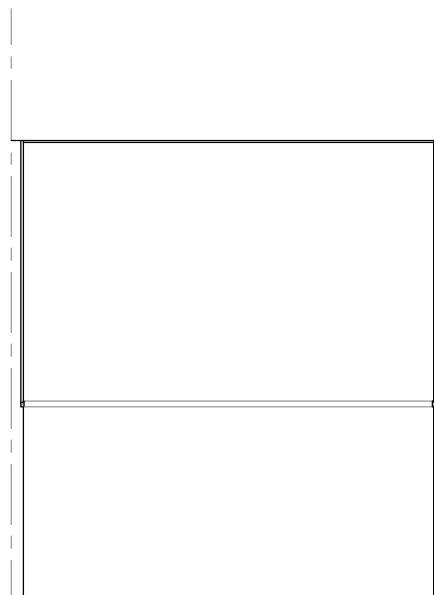
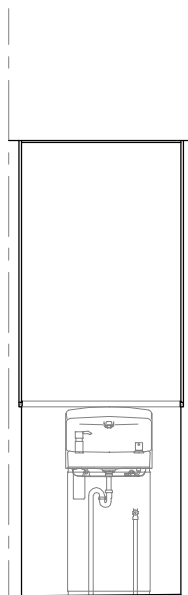
A

B

C

D

室名	多目的トイレ
床	耐凍害用150角タイル仕上げ
腰壁	コンクリート打放 透湿・撥水アクリルシリコン系着色塗装
壁	ケイカル板 t12 EP塗
廻縁	塩ビ
天井	不燃積層石膏ボードt=9.5



A

B

C

D

室名	男子トイレ
床	耐凍害用150角タイル仕上げ
腰壁	コンクリート打放 透湿・撥水アクリルシリコン系着色塗装
壁	ケイカル板 t12 EP塗
廻縁	塩ビ
天井	不燃積層石膏ボードt=9.5

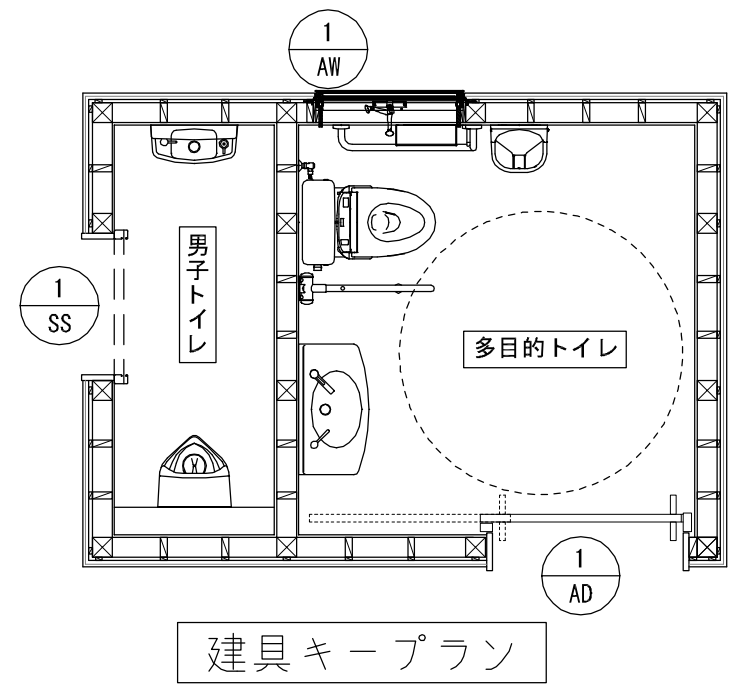


鶴岡市建設部建築課

製図 照査 特記

--	--	--	--

製図	4年4月日	工事名	七窪緑地公園公衆トイレ新築工事	図面番号	
縮尺	1/40	図面名	展開図		6

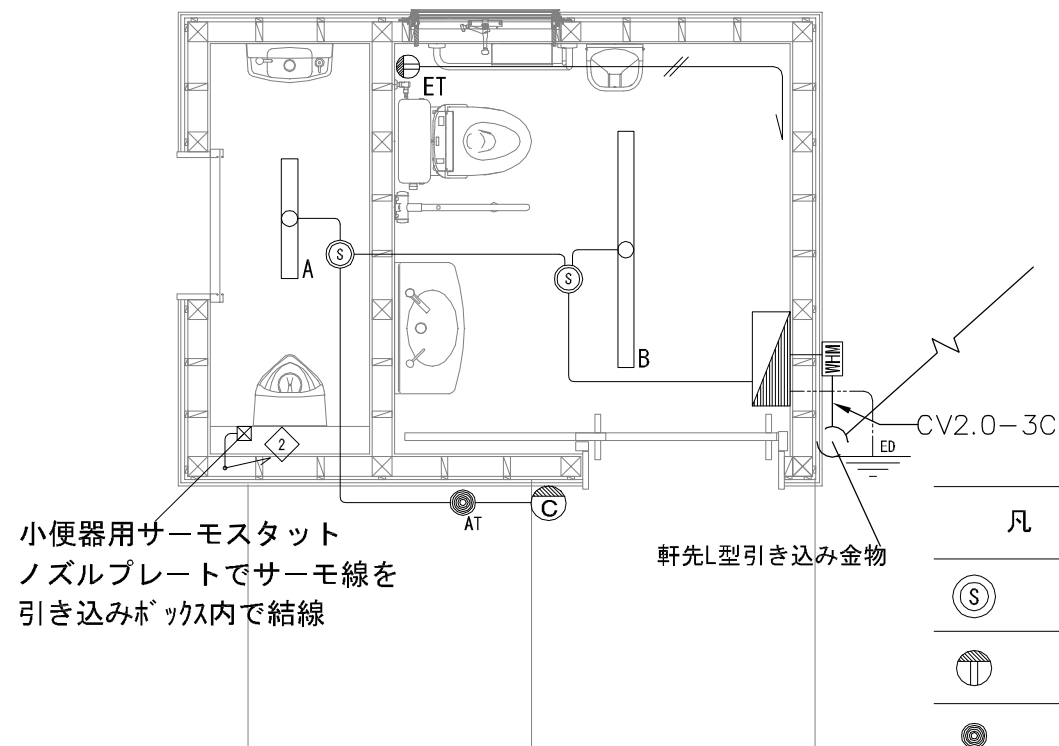


記号数量	AW-1	1	AD-1	1	SS-1	1	
形状寸法							
室名	多目的トイレ		多目的トイレ		男子トイレ		
形式	横すべり窓		上吊自閉式アルミ片引戸(フロント)		軽量シャッター(高耐食性)		
仕上げ	カー				スラット T=0.5		
ガラス	型4+A15+透明3		型板強化ガラス4MM		-		
見込	70程度		100		-		
金物	付属金物一式		表示・非常開錠装置付打掛錠(内側大型サムターン) 別途シリンダー錠 SUS HL H-600 引手・戸当たりゴム、全開固定装置 外部サインピクト(カッティングシート貼)		スラット、ケース：高耐食カラー鋼板 レール：アルミ押出型材 付属金物一式		

## 特記事項

- ・ 屋外配管はH I V E管及び可とう電線管とする。
- ・ 壁内配線はP F管にて保護すること。


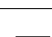


 分電盤

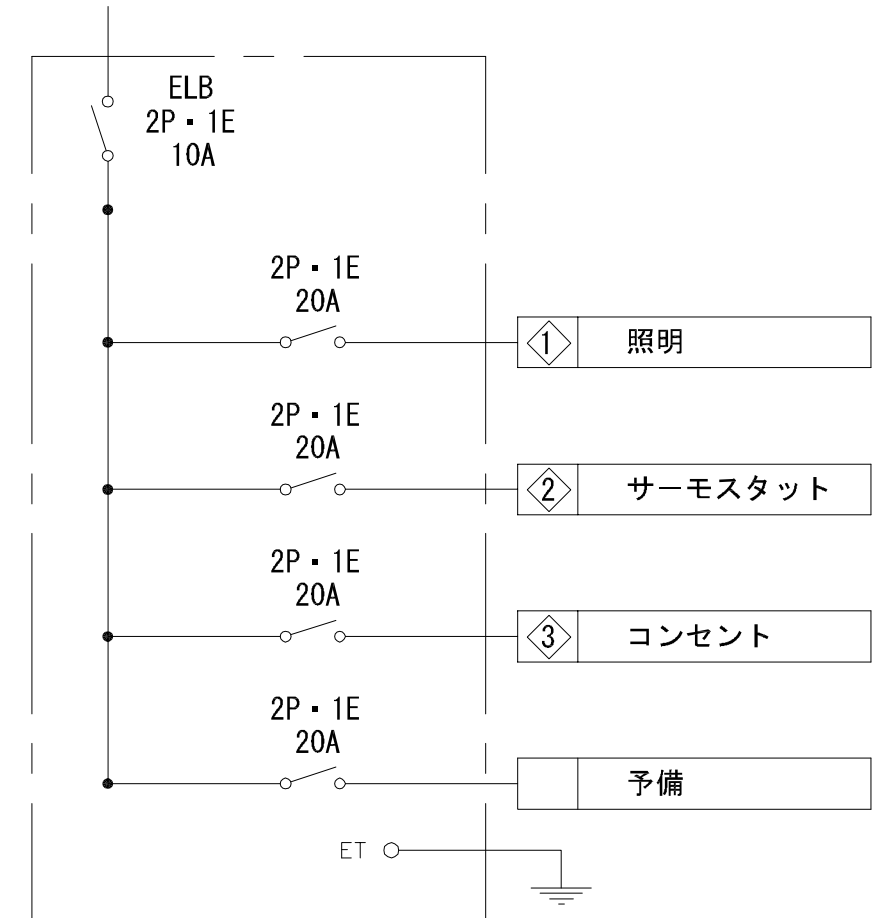


小便器用サーモスタット  
ノズルプレートでサーモ線を  
引き込みボックス内で結線

軒先L型引き込み金物

### 凡 例

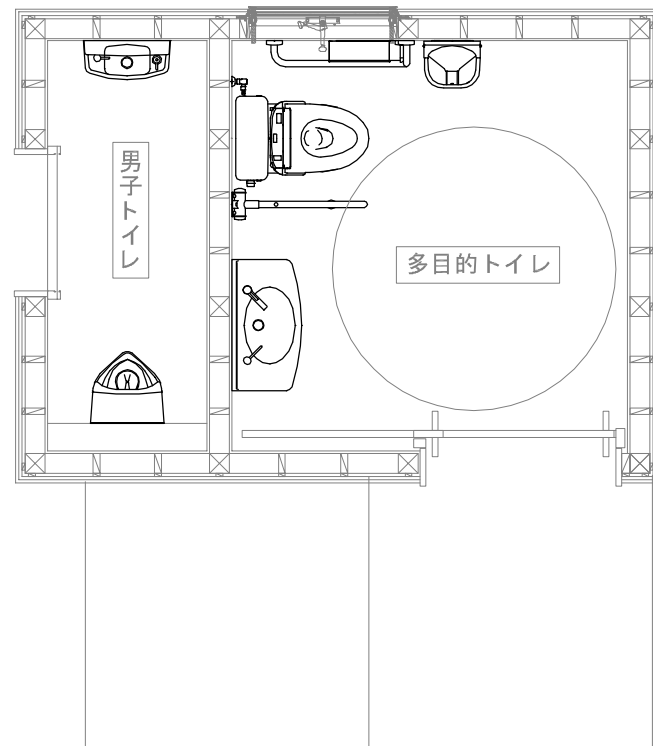
	人感センサー親機 参考型番：WTK2411K
	1P15A ET H:300 (盗電防止カバー付)
	自動点滅器 (参考型番：WTK34314S)
	電力量計ボックス (参考型番：MB-121A)
	LED照明器具 露出 FL20W 相当 参考型番：XLX410NENZ
	LED照明器具 露出 FLR40W 相当 参考型番：XLX200NEN
	LEDブラケット 防雨型 (参考型番：OG 254 379)
	VVF1.6-3C
	VVF2.0-3C



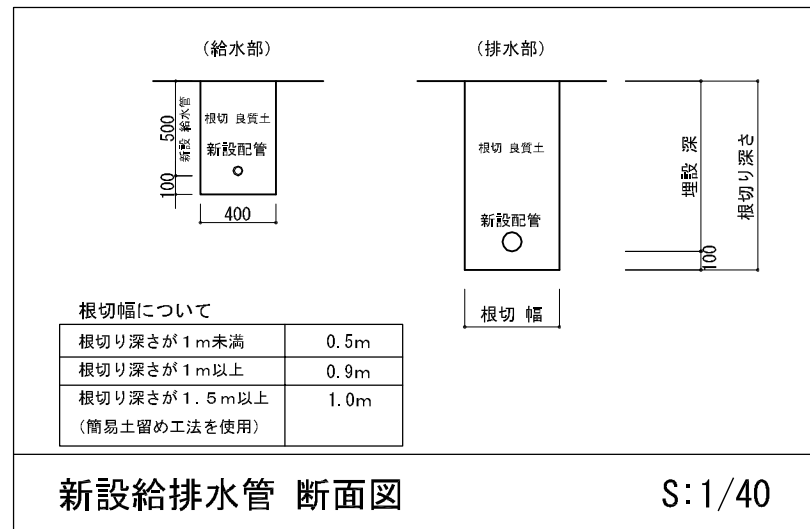
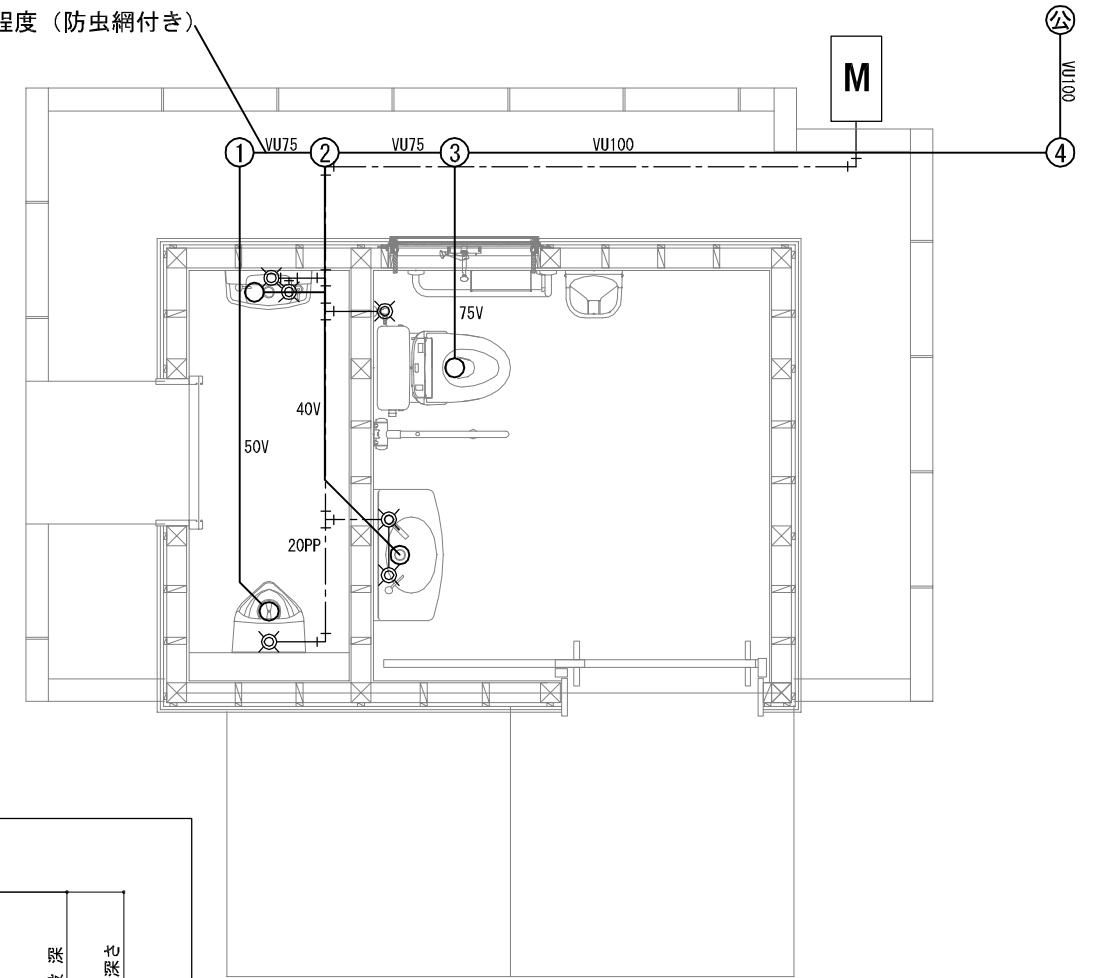
鶴岡市建設部建築課

製図 照査 特記

製図	4年4月 日	工事名	七窪緑地公園公衆トイレ新築工事	図面番号
縮尺	1/40	図面名	電気設備図	E-1



通気管VP50 GL+2,000程度 (防虫網付き)



衛生器具 機器表 ※陶器は全て#NW1

器具機器名称	参考品番及び仕様	数量	適用
洋風大便器	便器(GS597BLCS) タンク(SH596BAYR) 便座(TCF116)	1	多目的
小便器	UFJ300CVFR	1	男子
洗面器	洗面器(L270CM) 水栓(TLC11AR) 給排水:床	1	多目的
手洗器	手洗いセット:LSL870BSFRMR (給排水:床)	1	男子
紙巻器	YH702	1	多目的
固定手摺	T112CL10	1	多目的
可動手摺	T112HK8	1	多目的
化粧鏡	YM3580FC	1	多目的
ベビーチェア	YKA15R	1	多目的

枳一覧表

番号	名称	サイズ	深さ	蓋	備考
1	インバート枳	150φ*100	500	塩ビ	小口径塩ビ枳
2	インバート枳	150φ*100	510	塩ビ	小口径塩ビ枳
3	インバート枳	150φ*100	540	塩ビ	小口径塩ビ枳
4	インバート枳	150φ*100	600	塩ビ	小口径塩ビ枳
公	インバート枳	300φ*100	900	塩ビ	既存



鶴岡市建設部建築課

製図 照査 特記

製図 4年4月日 工事名 七窪緑地公園公衆トイレ新築工事 図面番号

縮尺 1/40 図面名 給排水設備図・衛生器具機器表 M-1