

令和5年度 造林事業請負箇所位置図

作業種：天Ⅰ地拵

数量：大平滝国有林84林班い5小班 1.08ha

N



S=1:20,000



平成30年度策定計画国
西暦2018年度(平成30)

| 林 齢 | 年 産 | 齢 級 | 林 齢 |
|-----|-----|-----|-----|
| 1 | H29 | | 41 |
| 2 | H28 | | 42 |
| 3 | H27 | | 43 |
| | | | 44 |
| | | | 45 |
| | | | 46 |
| | | | 47 |
| | | | 48 |
| | | | 49 |
| 10 | H20 | | 50 |
| 11 | H19 | | 51 |
| 12 | H18 | | 52 |
| 13 | H17 | Ⅲ | 53 |

凡 例

天Ⅰ地拵



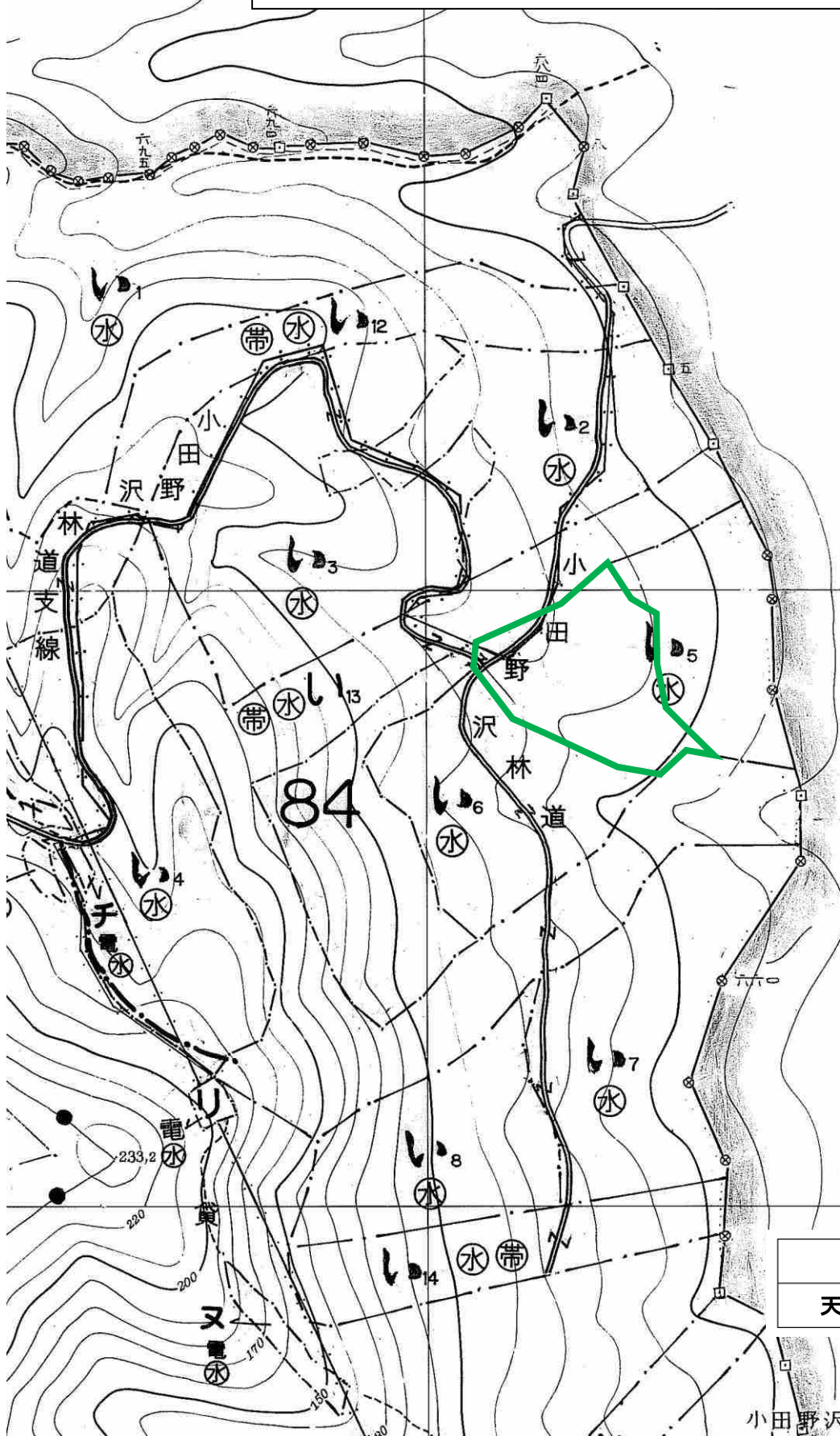
令和5年度 造林事業請負箇所位置図

作 業 種：天Ⅰ地拵

数 量：大平滝国有林84林班い5小班 6.54ha



S=1:5,000



| 凡 例 | |
|------|--|
| 天Ⅰ地拵 | |

小田野沢

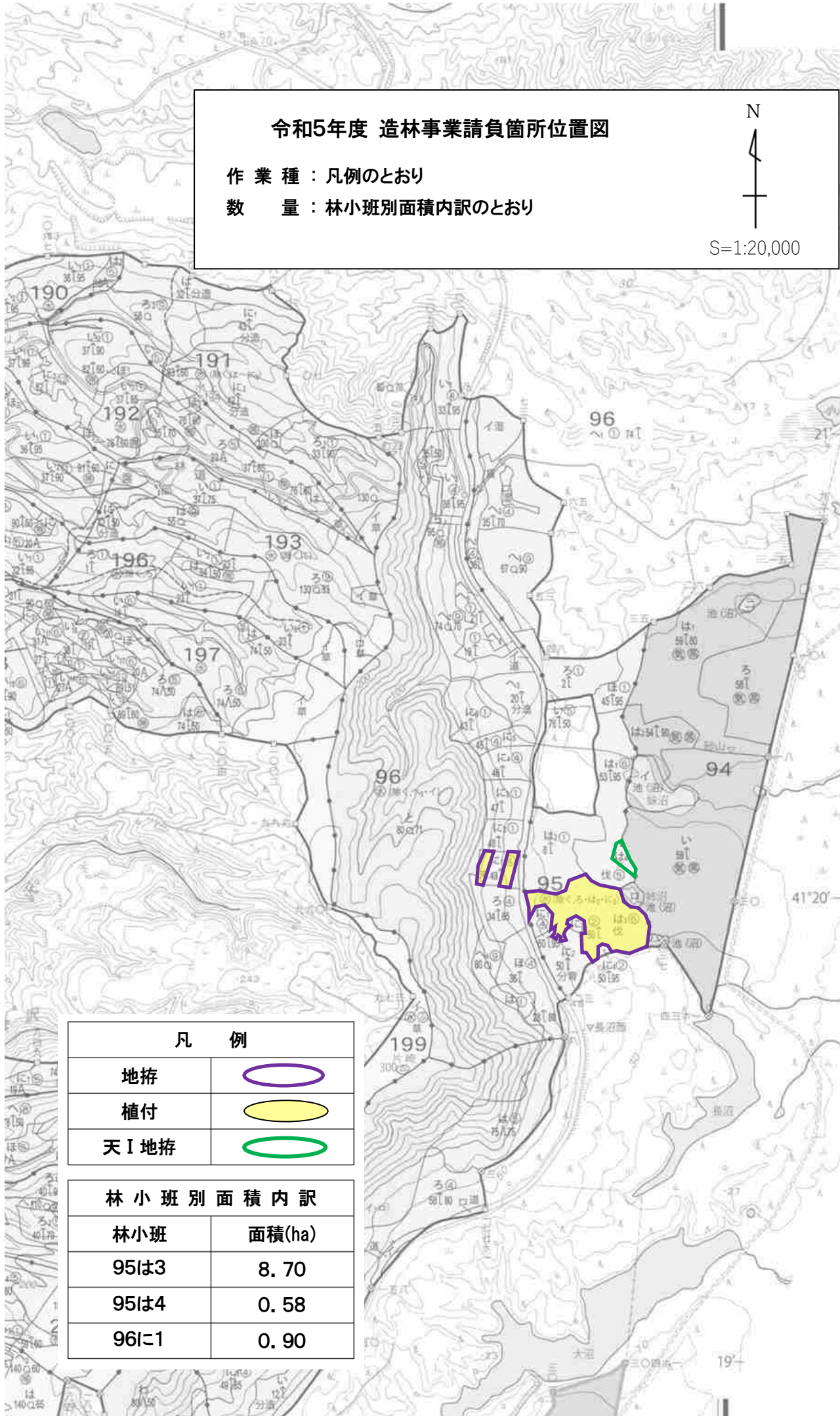
令和5年度 造林事業請負箇所位置図

作 業 種：凡例のとおり

数 量：林小班別面積内訳のとおり



S=1:20,000



凡 例

地拵



植付



天I地拵



林 小 班 別 面 積 内 訳

林小班

面積(ha)

95は3

8. 70

95は4

0. 58

96に1

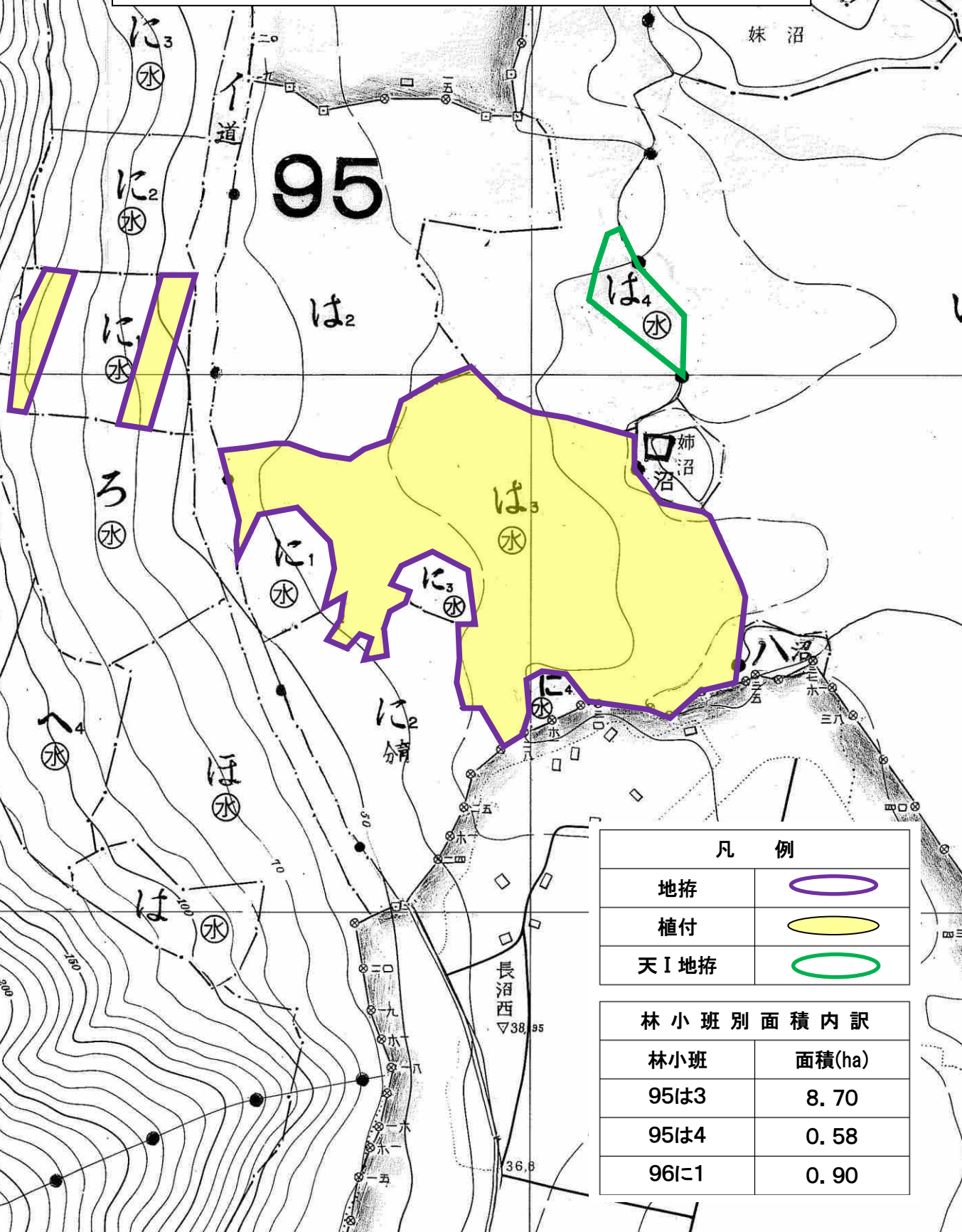
0. 90

令和5年度 造林事業請負箇所位置図

作 業 種 : 凡例のとおり

数 量 : 林小班別面積内訳のとおり

S=1:5,000



凡 例

地拵



植付



天I地拵



林 小 班 別 面 積 内 訳

林小班

面積(ha)

95は3

8. 70

95は4

0. 58

96に1

0. 90

令和5年度 造林事業請負箇所位置図

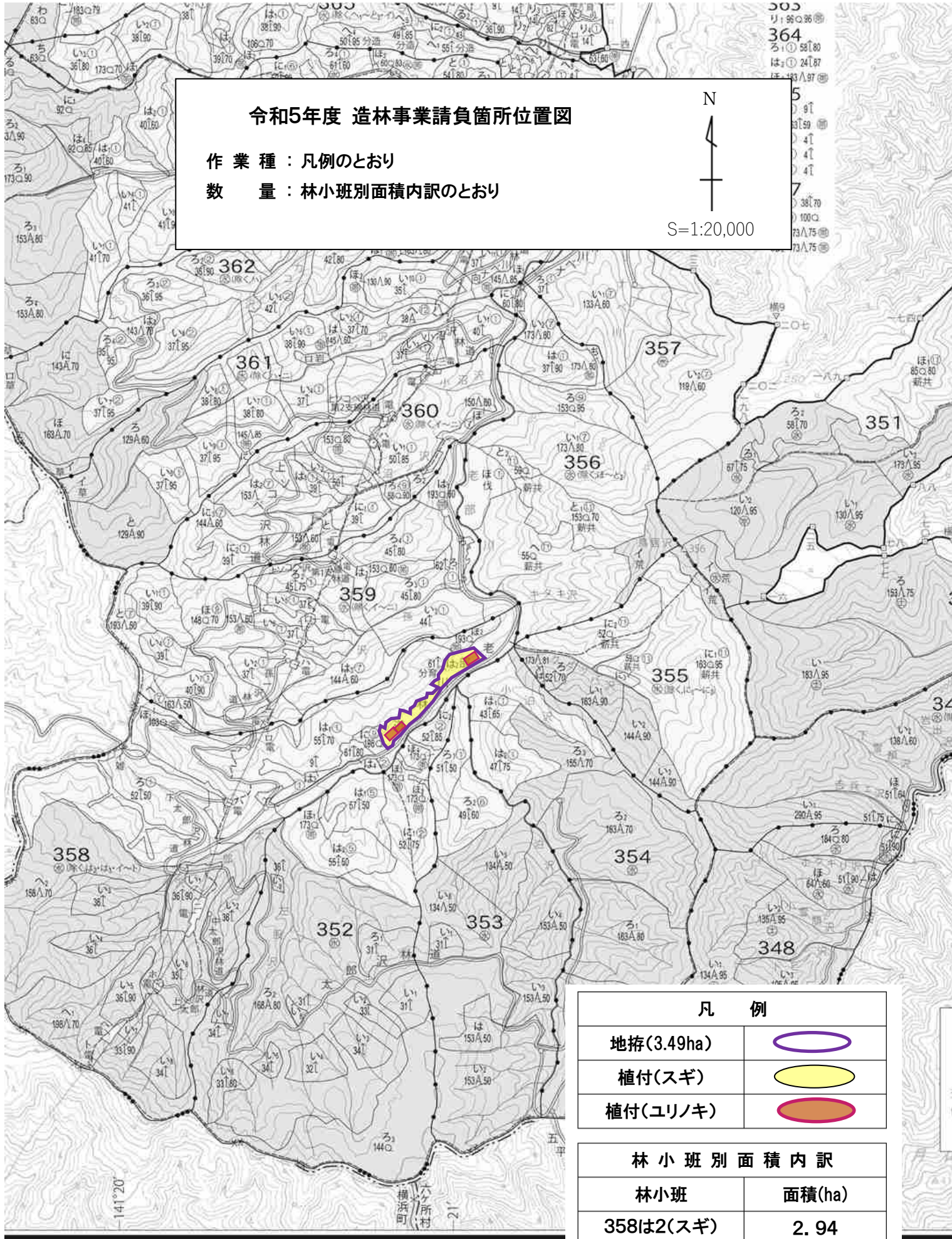
作 業 種：凡例のとおり

数 量：林小班別面積内訳のとおり

N



S=1:20,000



凡 例

地拵(3.49ha)



植付(スギ)



植付(ユリノキ)



林 小 班 別 面 積 内 訳

林小班

面積(ha)

358は2(スギ)

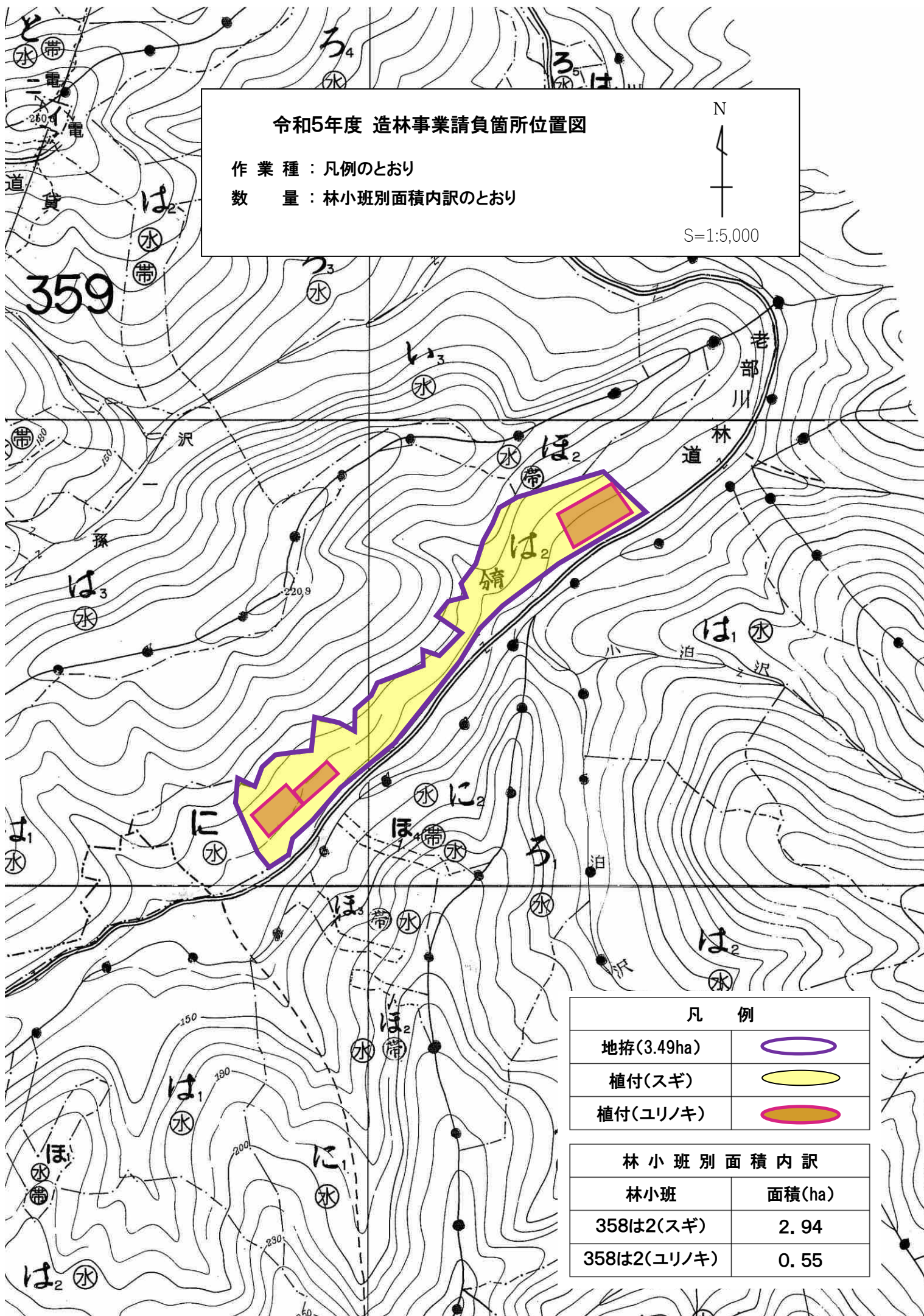
2. 94

358は2(ユリノキ)

0. 55

数 量：林小班別面積内訳のとおり

S=1:5,000



| 凡 例 | |
|------------|---|
| 地拵(3.49ha) |  |
| 植付(スギ) |  |
| 植付(ユリノキ) |  |

| 林 小 班 別 面 積 内 訳 | |
|-----------------|--------|
| 林小班 | 面積(ha) |
| 358は2(スギ) | 2. 94 |
| 358は2(ユリノキ) | 0. 55 |

令和5年度 造林事業請負箇所位置図

作業種：下刈(筋刈)

数量：林小班別面積内訳のとおり

N



S=1:20,000

51

れ 114.50
そ 99.00
そ 33.50
つ 100.00
な 40.00

54

53

52

84

380

381

386

| | |
|---|---------------|
| 植 | 植樹用地 |
| 耕 | 農耕地 |
| 地 | 鉱業用地 |
| 道 | 道路用地 |
| 水 | 水路溜池用地 |
| 電 | 電気事業用地 |
| 牧 | 採草放牧地 |
| 貸 | 建物用地 |
| 貸 | レクリエーションの施設敷地 |
| 道 | 温泉用地 |
| 学 | 学校用地 |
| 貸 | その他貸地 |
| 民 | 官地民用地 |
| 産 | 産業見込地 |

凡 例

下刈(筋刈)



林 小 班 別 面 積 内 訳

林小班

面積(ha)

52に1

1.37

53は2

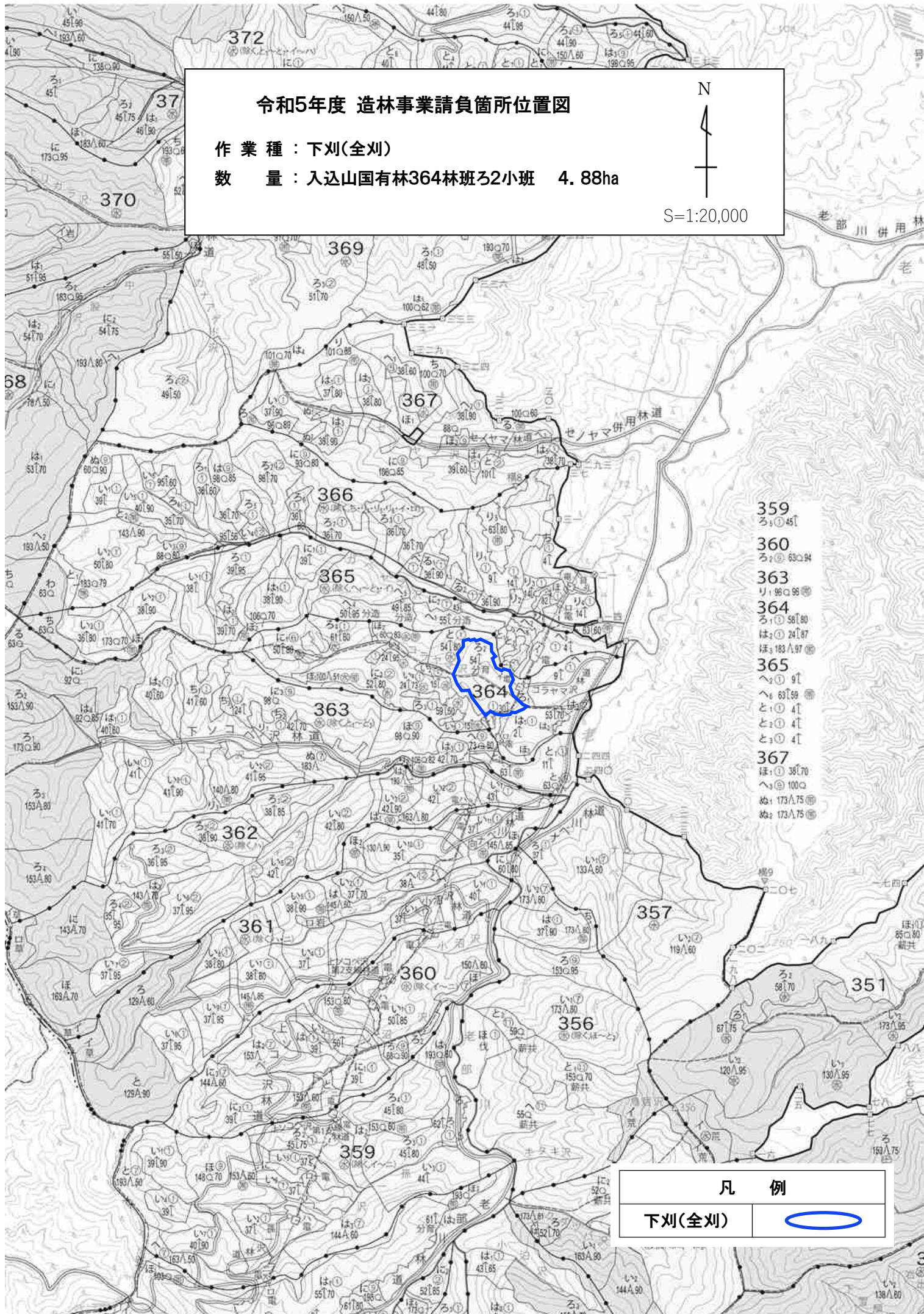
0.43

令和5年度 造林事業請負箇所位置図

作 業 種：下刈(全刈)

数 量：入込山国有林364林班ろ2小班 4.88ha

S=1:20,000



359
ろ① 45[
360
ろ② 63[94
363
ろ① 96[96
364
ろ① 58[80
は② 24[87
ほ③ 183[97
365
へ① 9[
へ② 63[59
と① 4[
と② 4[
と③ 4[
367
ほ① 38[70
へ② 100[
ぬ① 173[75
ぬ② 173[75

凡 例

下刈(全刈)



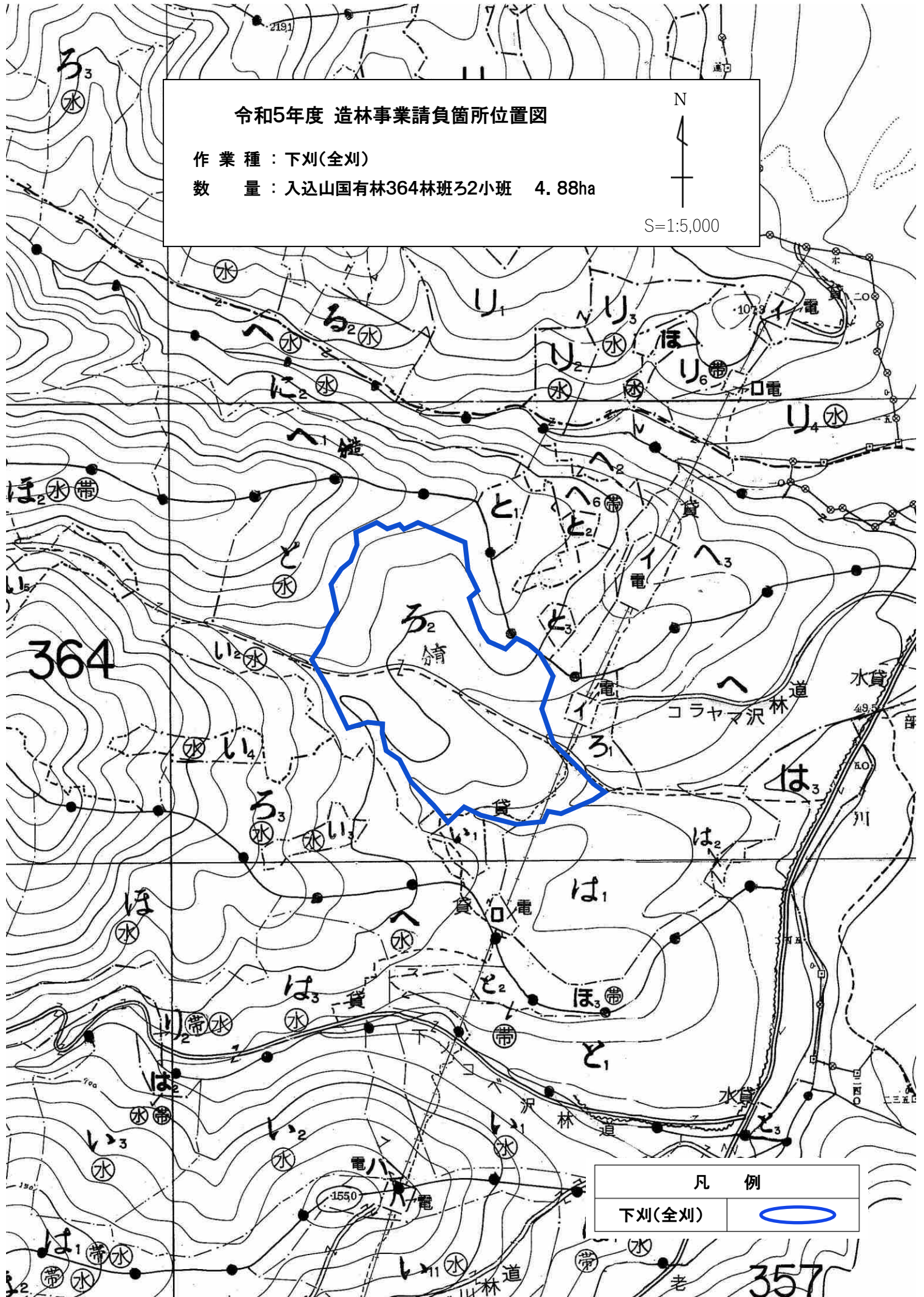
令和5年度 造林事業請負箇所位置図

作業種：下刈(全刈)

数量：入込山国有林364林班ろ2小班 4.88ha

S=1:5,000

N



凡 例

下刈(全刈)




令和5年度 造林事業請負箇所位置図

作 業 種：凡例のとおり

数 量：林小班別面積内訳のとおり

N
S=1:20,000

374
は①15
か153〇
た153〇
377
は①13
ぬ②65△88

| 凡 例 | |
|--------|---|
| 下刈(全刈) |  |

| 林 小 班 別 面 積 内 訳 | |
|-----------------|--------|
| 林小班 | 面積(ha) |
| 372と2 | 3.64 |
| 372と4 | 3.51 |
| 372と5 | 1.27 |

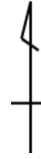
365
へ①9
へ②63△9
と①4
と②4
と③4

令和5年度 造林事業請負箇所位置図

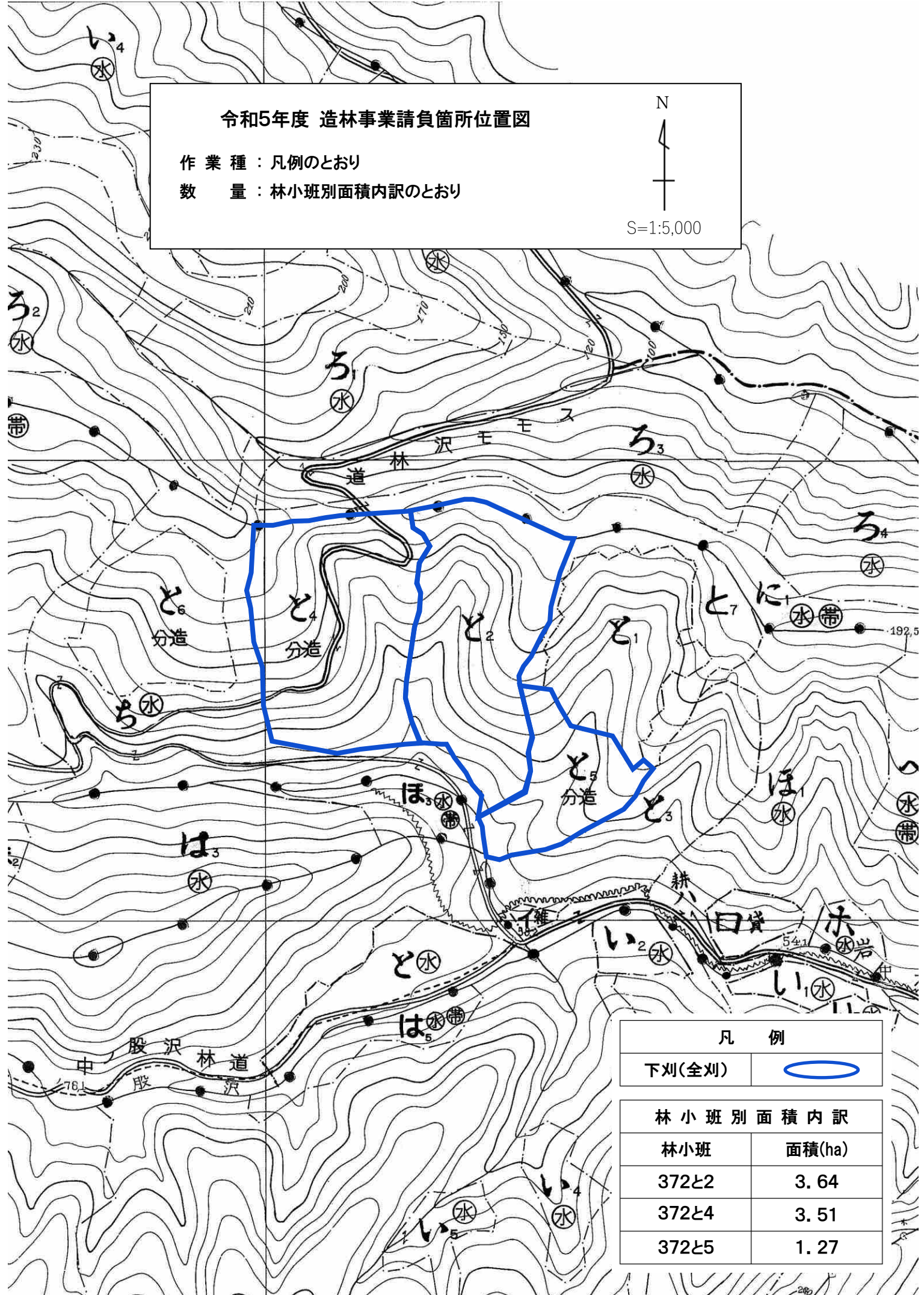
作業種：凡例のとおり

数量：林小班別面積内訳のとおり

N



S=1:5,000



凡 例

下刈(全刈)



林 小 班 別 面 積 内 訳

林小班 面積(ha)

372と2 3.64

372と4 3.51

372と5 1.27

令和5年度 造林事業請負箇所位置図

作 業 種 : 下刈(筋刈)

数 量 : 入込山国有林377林班り小班 1.28ha

S=1:20,000



下北郡
東通村

原子力発電所

老部橋

| 凡 例 | |
|--------|--|
| 下刈(筋刈) | |

令和5年度 造林事業請負箇所位置図

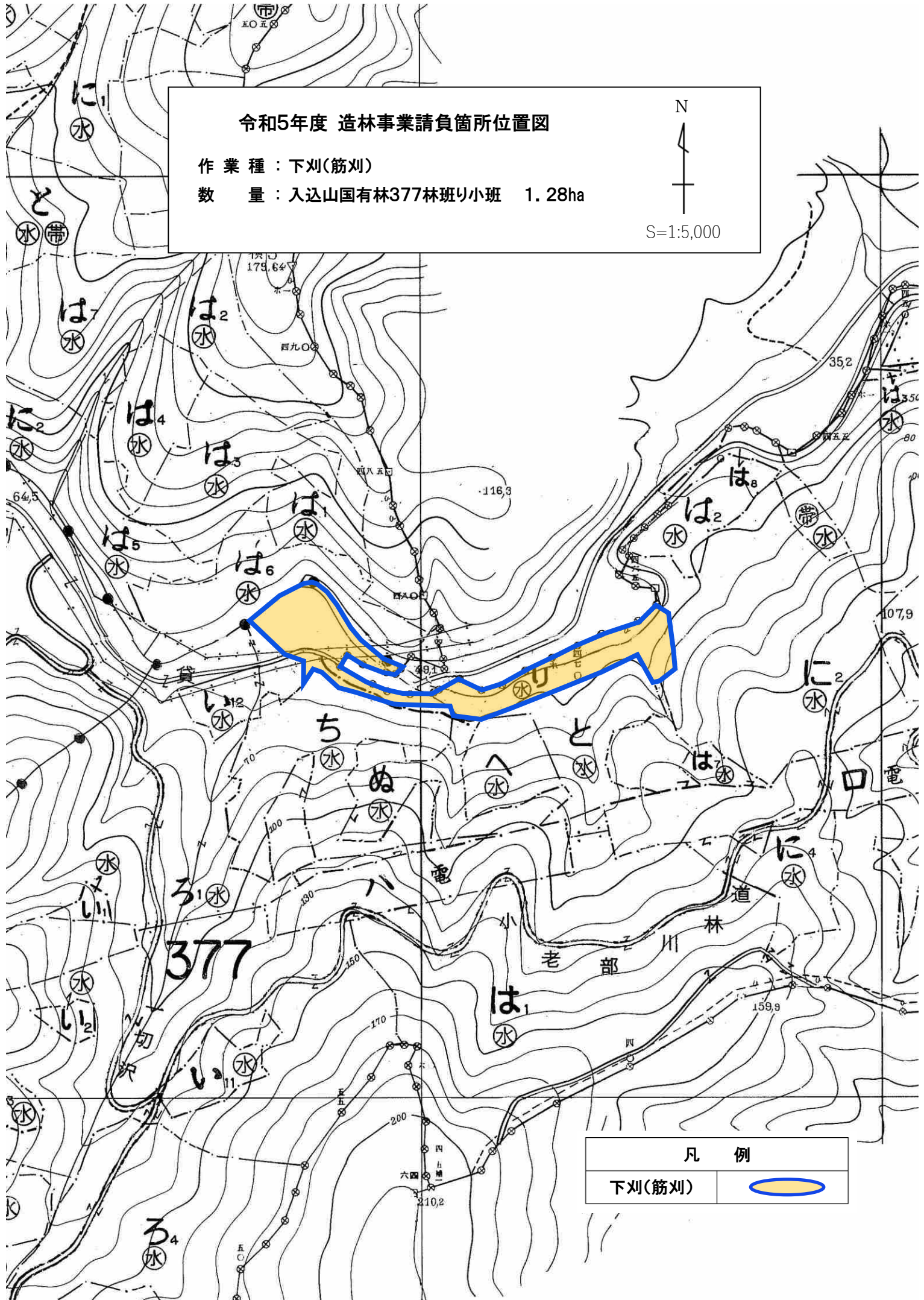
作業種：下刈(筋刈)

数量：入込山国有林377林班り小班 1.28ha

N



S=1:5,000



凡 例

下刈(筋刈)



令和5年度 造林事業請負箇所位置図

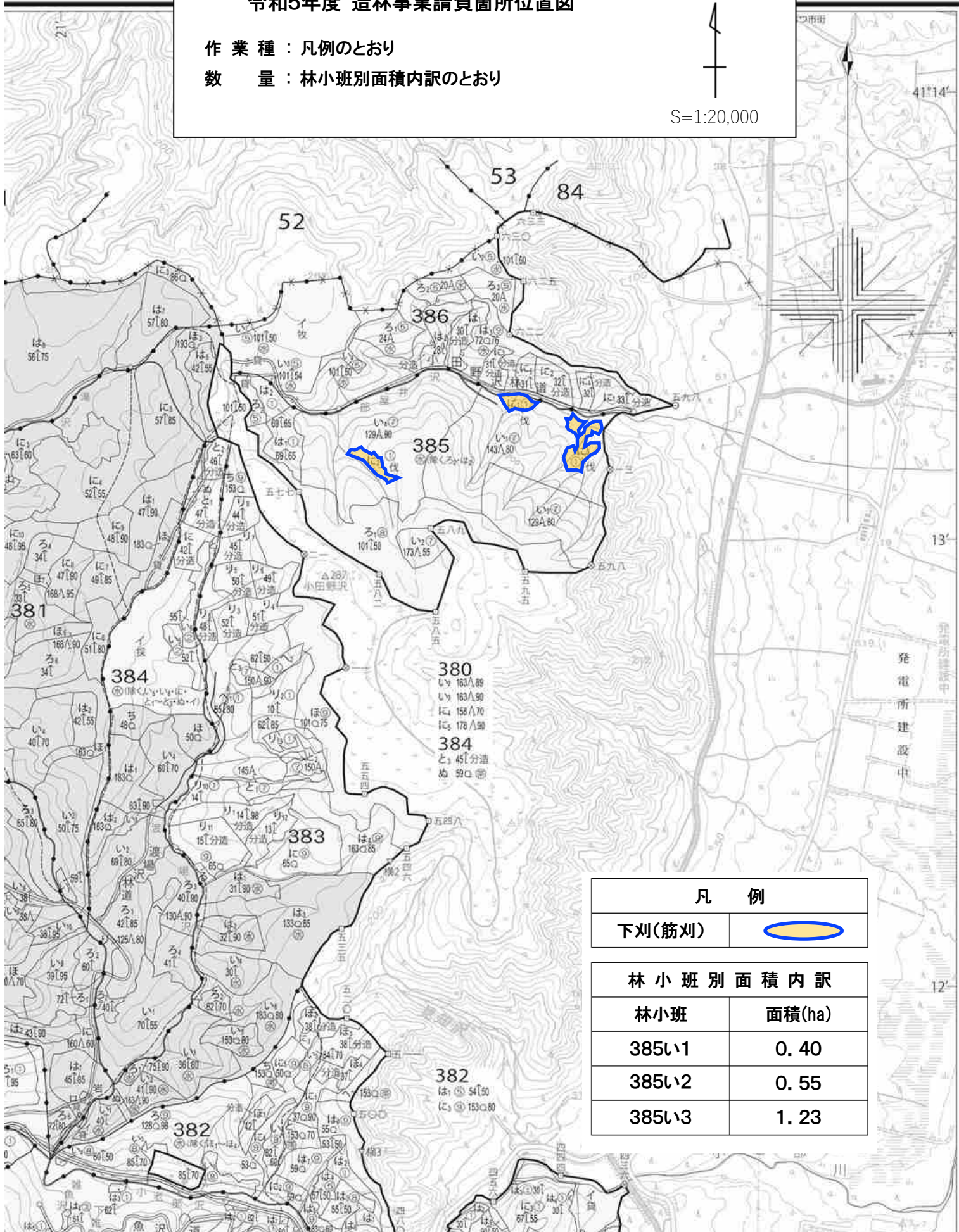
作 業 種 : 凡例のとおり

数 量 : 林小班別面積内訳のとおり

N



S=1:20,000



凡 例

下刈(筋刈)



林 小 班 別 面 積 内 訳

林小班

面積(ha)

385い1

0. 40

385い2

0. 55

385い3

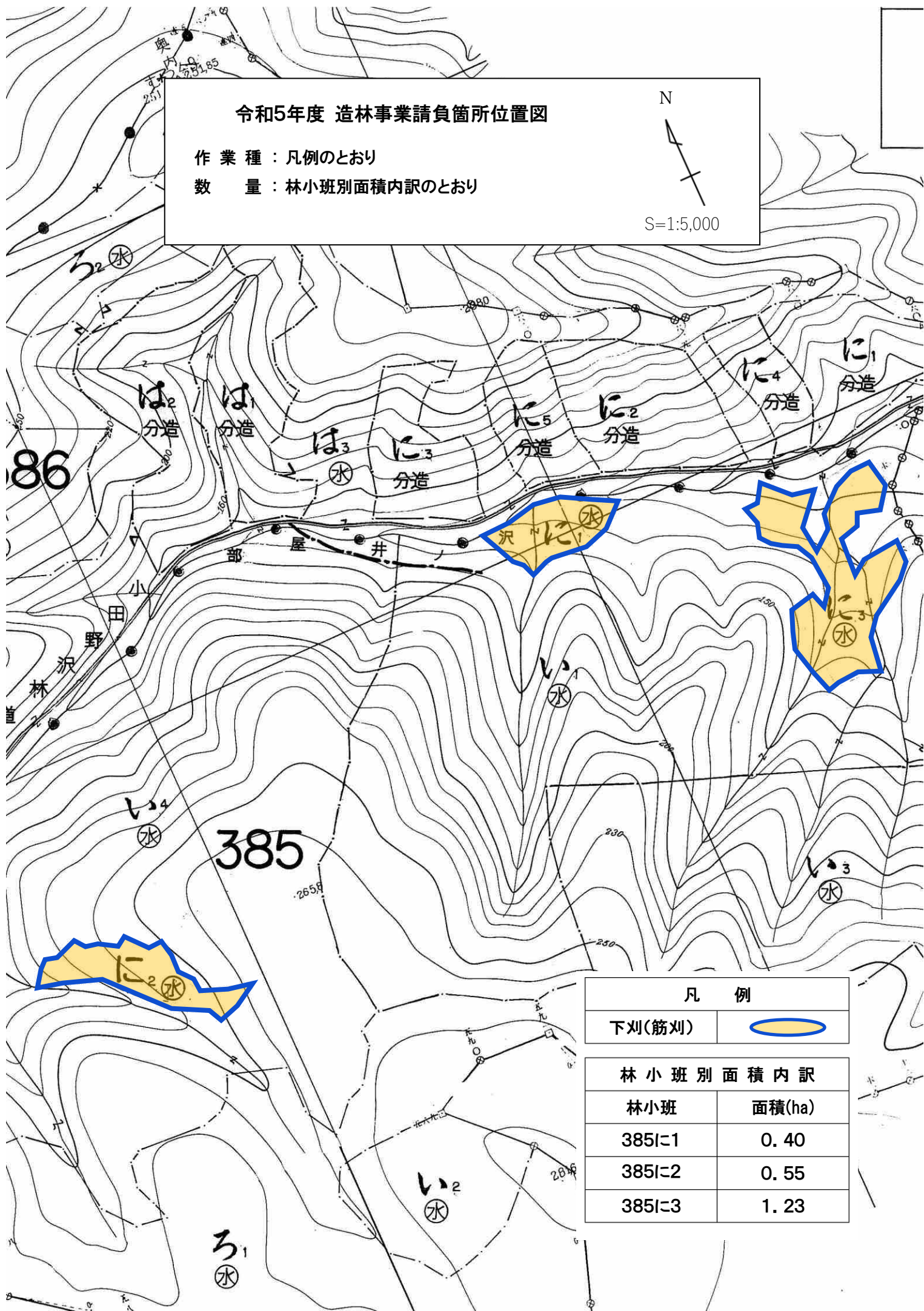
1. 23

数量：林小班別面積内訳のとおり

N



S=1:5,000



凡 例

下刈(筋刈)



林 小 班 別 面 積 内 訳

| 林小班 | 面積(ha) |
|-------|--------|
| 385に1 | 0.40 |
| 385に2 | 0.55 |
| 385に3 | 1.23 |

令和5年度 造林事業請負箇所位置図

作業種：凡例のとおり

数量：林小班別面積内訳のとおり

N
S=1:20,000

平成30年度策定計画国有林野施業実施計画図林齢早見表
西暦2018年度(平成30年3月31日現在)

| 林 齢 | 年 度 | 新 設 | 林 齢 | 年 度 | 新 設 | 林 齢 | 年 度 | 新 設 |
|-----|-----|------|-----|-----|------|-----|-----|--------|
| 1 | H29 | | 41 | S52 | | 81 | S12 | |
| 2 | H28 | | 42 | S51 | | 82 | S11 | |
| 3 | H27 | I | 43 | S50 | IX | 83 | S10 | XXII |
| 4 | H26 | | 44 | S49 | | 84 | S9 | |
| 5 | H25 | | 45 | S48 | | 85 | S8 | |
| 6 | H24 | | 46 | S47 | | 86 | S7 | |
| 7 | H23 | | 47 | S46 | | 87 | S6 | |
| 8 | H22 | II | 48 | S45 | X | 88 | S5 | XXIII |
| 9 | H21 | | 49 | S44 | | 89 | S4 | |
| 10 | H20 | | 50 | S43 | | 90 | S3 | |
| 11 | H19 | | 51 | S42 | | 91 | S2 | |
| 12 | H18 | | 52 | S41 | | 92 | S1 | |
| 13 | H17 | III | 53 | S40 | XI | 93 | T14 | XXIV |
| 14 | H16 | | 54 | S39 | | 94 | T13 | |
| 15 | H15 | | 55 | S38 | | 95 | T12 | |
| 16 | H14 | | 56 | S37 | | 96 | T11 | |
| 17 | H13 | | 57 | S36 | | 97 | T10 | |
| 18 | H12 | IV | 58 | S35 | XII | 98 | T9 | XXV |
| 19 | H11 | | 59 | S34 | | 99 | T8 | |
| 20 | H10 | | 60 | S33 | | 100 | T7 | |
| 21 | H9 | | 61 | S32 | | 101 | T6 | |
| 22 | H8 | | 62 | S31 | | 102 | T5 | |
| 23 | H7 | V | 63 | S30 | XIII | 103 | T4 | XXVI |
| 24 | H6 | | 64 | S29 | | 104 | T3 | |
| 25 | H5 | | 65 | S28 | | 105 | T2 | |
| 26 | H4 | | 66 | S27 | | 106 | T1 | |
| 27 | H3 | | 67 | S26 | | 107 | M44 | |
| 28 | H2 | VI | 68 | S25 | XIV | 108 | M43 | XXVII |
| 29 | H1 | | 69 | S24 | | 109 | M42 | |
| 30 | S63 | | 70 | S23 | | 110 | M41 | |
| 31 | S62 | | 71 | S22 | | 111 | M40 | |
| 32 | S61 | | 72 | S21 | | 112 | M39 | |
| 33 | S60 | VII | 73 | S20 | XV | 113 | M38 | XXVIII |
| 34 | S59 | | 74 | S19 | | 114 | M37 | |
| 35 | S58 | | 75 | S18 | | 115 | M36 | |
| 36 | S57 | | 76 | S17 | | 116 | M35 | |
| 37 | S56 | | 77 | S16 | | 117 | M34 | |
| 38 | S55 | VIII | 78 | S15 | XVI | 118 | M33 | XXIX |
| 39 | S54 | | 79 | S14 | | 119 | M32 | |
| 40 | S53 | | 80 | S13 | | 120 | M31 | |

422

と: 153△81 部
と: 153△80 部

凡 例

下刈(全刈)



林 小 班 別 面 積 内 訳

林小班 面積(ha)

421は2 1.06

421は3 0.88

421ほ1 4.33

令和5年度 造林事業請負箇所位置図

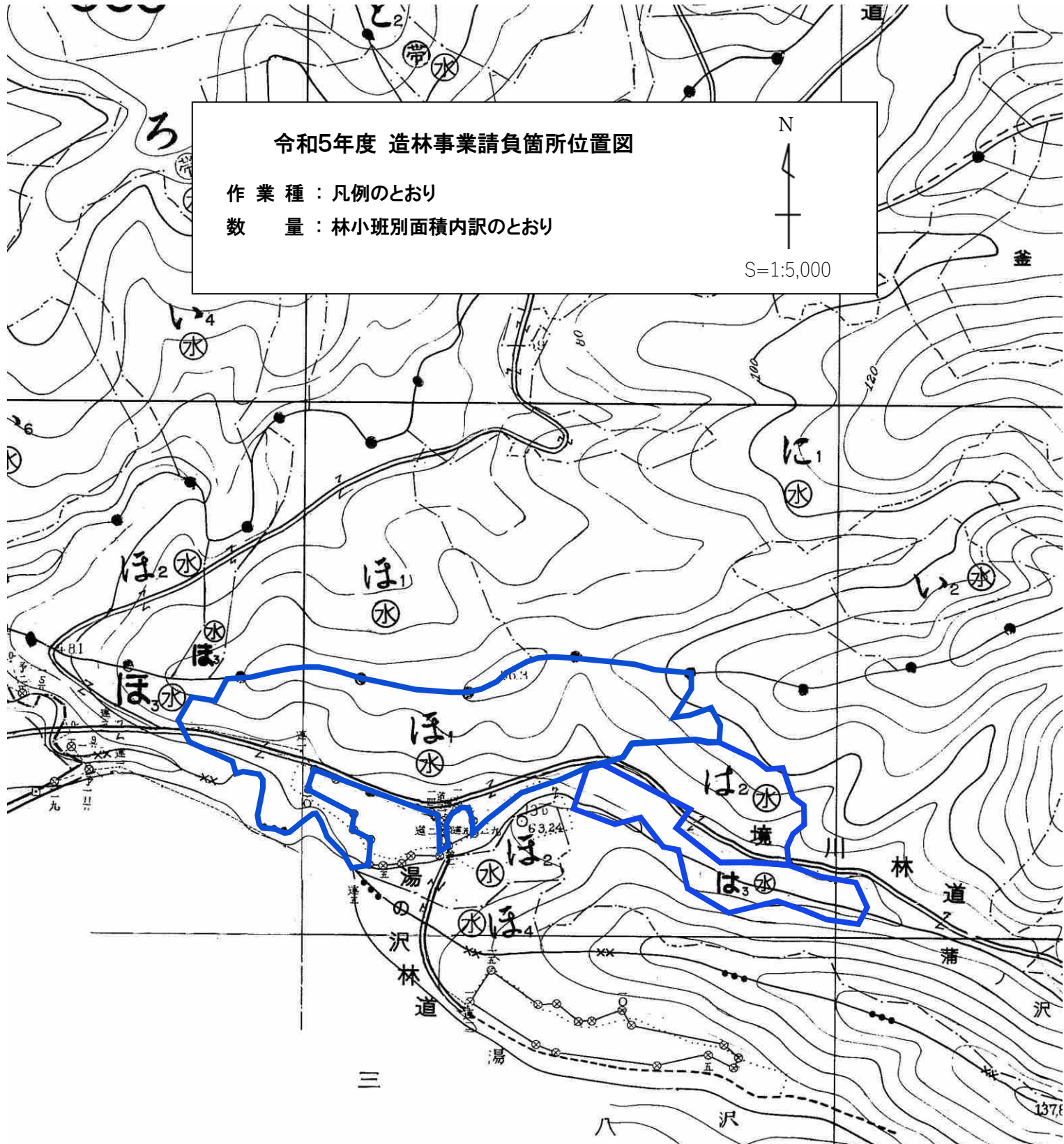
作業種：凡例のとおり

数量：林小班別面積内訳のとおり

N



S=1:5,000



下刈(全刈)



林 小 班 別 面 積 内 訳

| 林小班 | 面積(ha) |
|-------|--------|
| 421は2 | 1.06 |
| 421は3 | 0.88 |
| 421ほ1 | 4.33 |

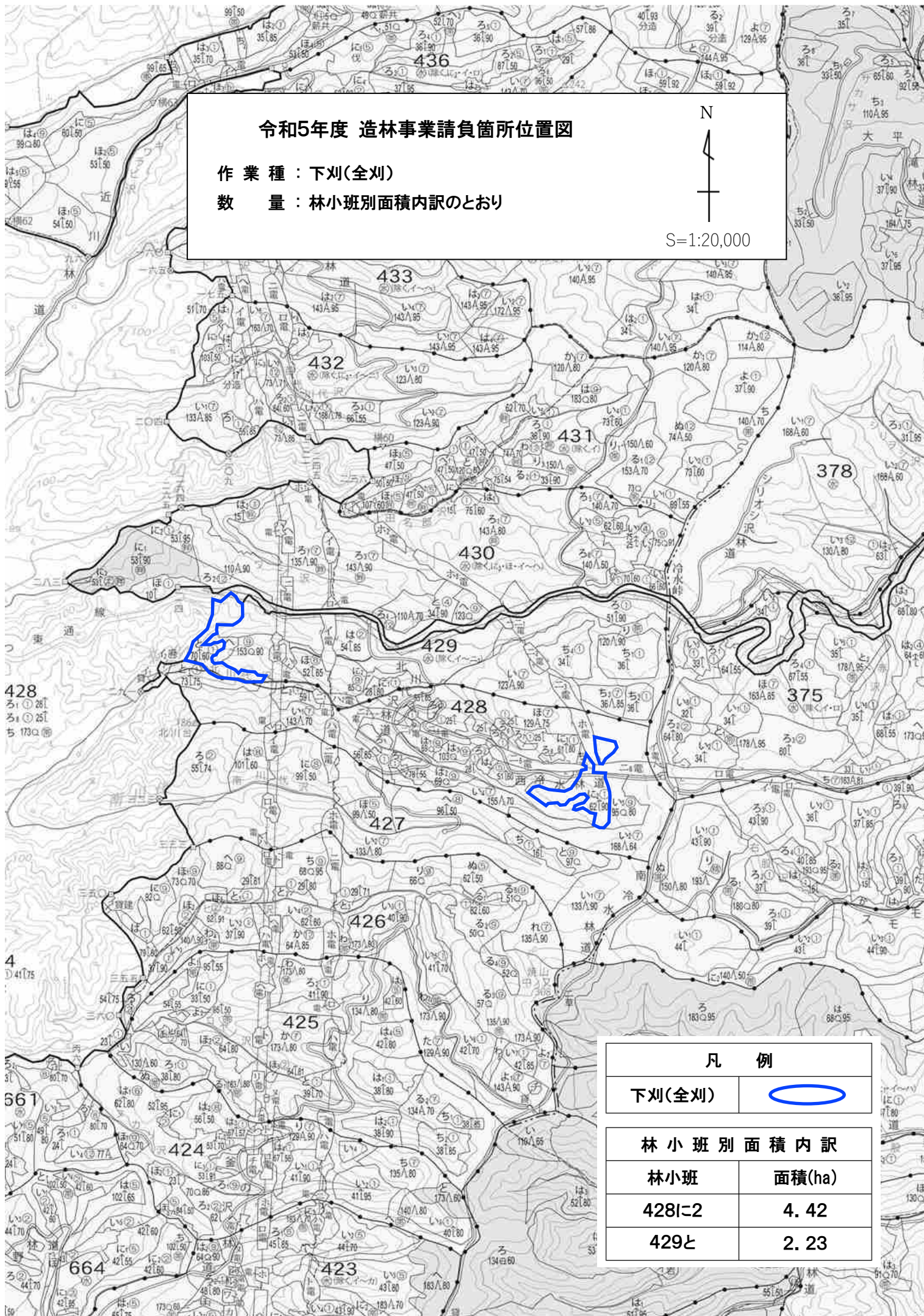
令和5年度 造林事業請負箇所位置図

作 業 種：下刈(全刈)

数 量：林小班別面積内訳のとおり



S=1:20,000



凡 例

下刈(全刈)



林 小 班 別 面 積 内 訳

林小班

面積(ha)

428に2

4. 42

429と

2. 23

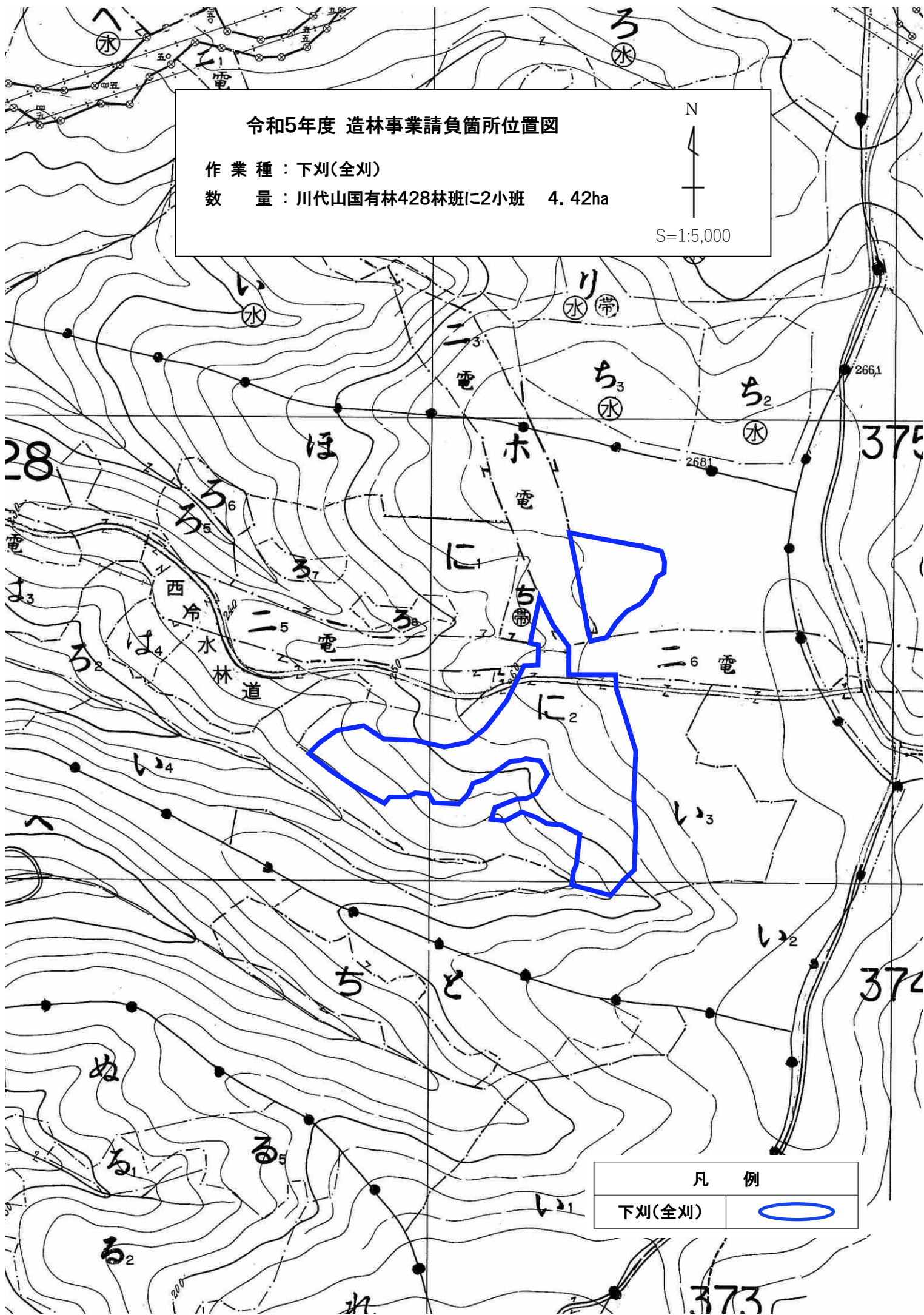
令和5年度 造林事業請負箇所位置図

作業種：下刈(全刈)

数量：川代山国有林428林班に2小班 4.42ha

S=1:5,000

N



凡 例

下刈(全刈)

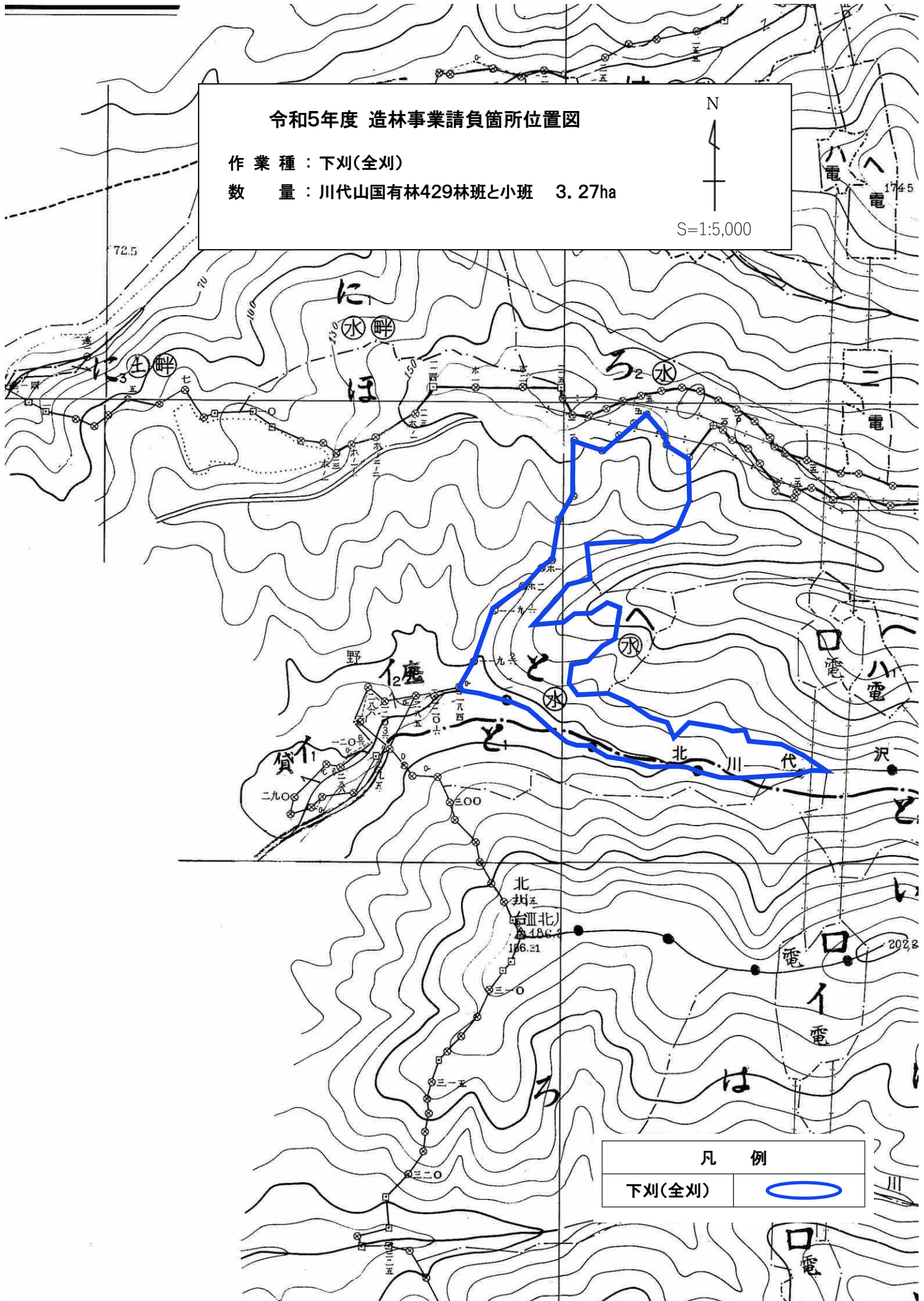


令和5年度 造林事業請負箇所位置図

作業種：下刈(全刈)

数量：川代山国有林429林班と小班 3.27ha

S=1:5,000



凡 例

下刈(全刈)



位置
1:600,000

令和5年度 造林事業請負箇所位置図

作業種：凡例のとおり

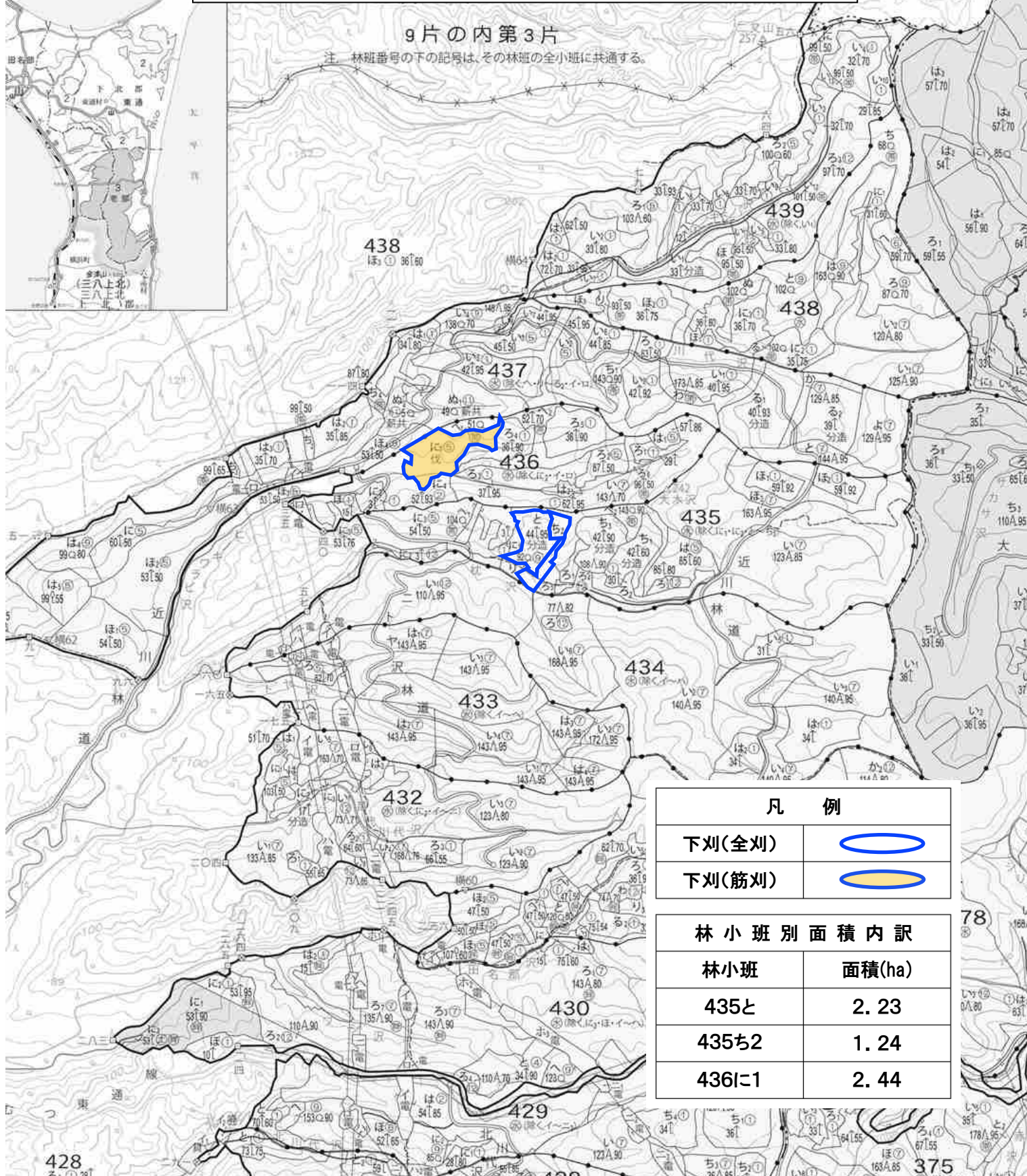
数量：林小班別面積内訳のとおり

N

S=1:20,000

9片の内第3片

注：林班番号の下記号は、その林班の全小班に共通する。



凡 例

下刈(全刈)



下刈(筋刈)



林 小 班 別 面 積 内 訳

林小班

面積(ha)

435と

2. 23

435ち2

1. 24

436に1

2. 44

令和5年度 造林事業請負箇所位置図

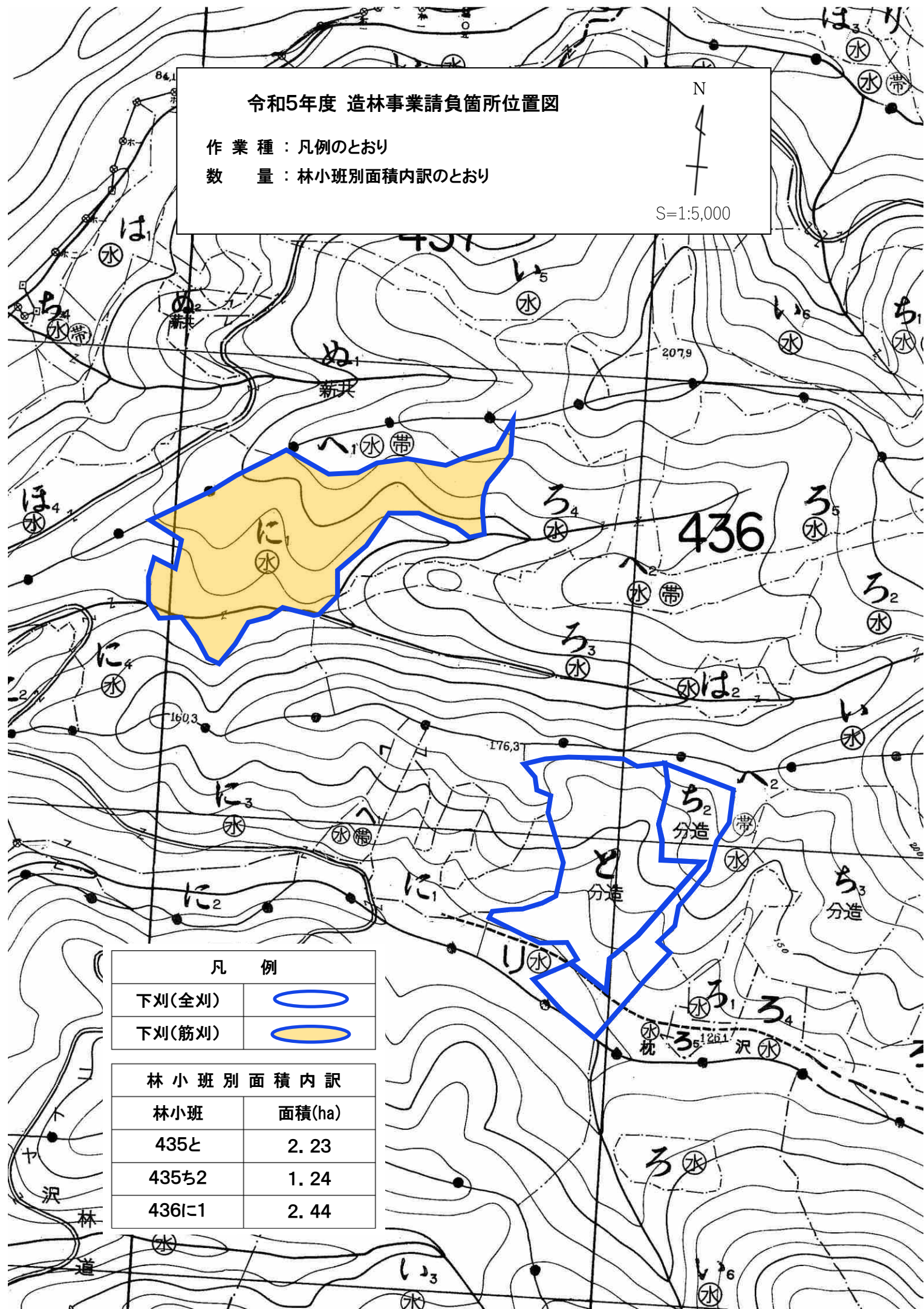
作業種：凡例のとおり

数量：林小班別面積内訳のとおり

N



S=1:5,000



凡 例

下刈(全刈)



下刈(筋刈)



林 小 班 別 面 積 内 訳

| 林小班 | 面積(ha) |
|-------|--------|
| 435と | 2. 23 |
| 435ち2 | 1. 24 |
| 436に1 | 2. 44 |

令和5年度 造林事業請負箇所位置図

作業種：凡例のとおり

数量：路線距離内訳のとおり

N
↑
+
S=1:20,000

野牛第二歩道釜ノ平線

野牛第二歩道小河原線

| 凡 例 | |
|----------------|---|
| 歩道整備 |  |
| 路線 | 距離(km) |
| 野牛第二歩道 釜ノ平線 | 6.58 |
| 野牛第二歩道 小河原線 | 1.44 |

令和5年度 造林事業請負箇所位置図

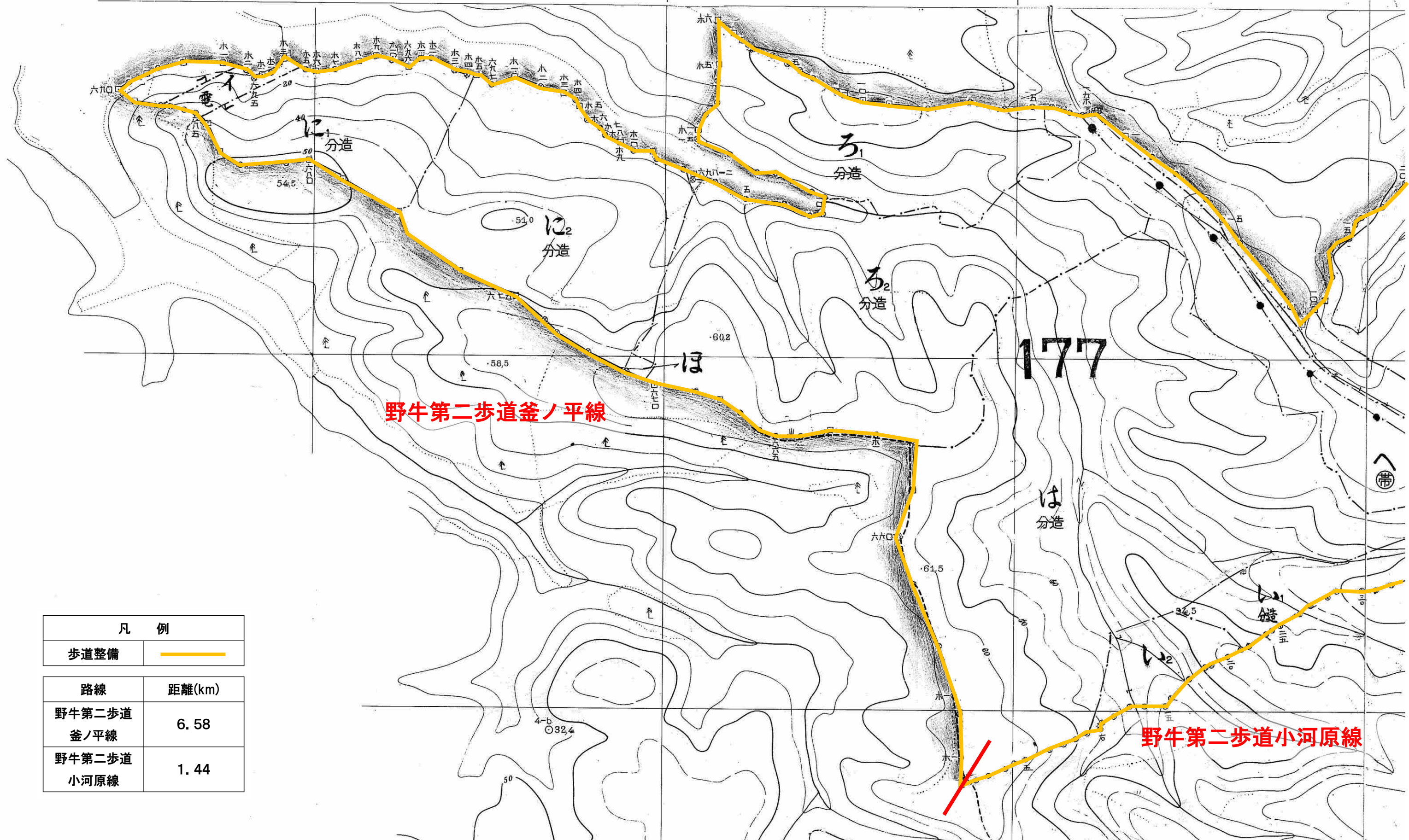
作業種：歩道整備

作業箇所：野牛第二步道釜ノ平線・小河原線（1/2）

N

S=1:5,000

作業箇所：野牛第二歩道釜ノ平線・小河原線（1/2）



| 凡 例 | |
|----------------|---|
| 歩道整備 |  |
| 路線 | 距離(km) |
| 野牛第二歩道 釜ノ平線 | 6. 58 |
| 野牛第二歩道 小河原線 | 1. 44 |

令和5年度 造林事業請負箇所位置図

作業種：歩道整備

作業箇所：野牛第二歩道釜ノ平線・小河原線（2/2）

N
↑
+
↓
S=1:5,000

野牛第二歩道釜ノ平線

野牛第二歩道小河原線

| 凡 例 | |
|----------------|--------|
| 歩道整備 | — |
| 路線 | 距離(km) |
| 野牛第二歩道 釜ノ平線 | 6.58 |
| 野牛第二歩道 小河原線 | 1.44 |

令和5年度 造林事業請負箇所位置図

作 業 種：歩道整備

数 量：路線距離内訳のとおり

N



S=1:20,000

小田野沢歩道

小田野沢・小老部川歩道

下
北
郡
東
通
村

凡 例

歩道整備



路線

距離(km)

小田野沢歩道

1. 27

小田野沢・小老
部川歩道

8. 87

令和5年度 造林事業請負箇所位置図

作業種：歩道整備

作業箇所：小田野沢歩道、小田野沢・小老部川歩道(1/4)

N
S=1:5,000

379~381

383~386

関係林小班

下北 155-33

小田野沢歩道

小田野沢・小老部川歩道

凡 例

歩道整備

—

路線

距離(km)

小田野沢歩道

1.27

小田野沢・小老部川歩道

8.87

令和5年度 造林事業請負箇所位置図

作業種：歩道整備

作業箇所：小田野沢・小老部川歩道 8.87km (2/4)

N

S=1:5,000

52

385

384

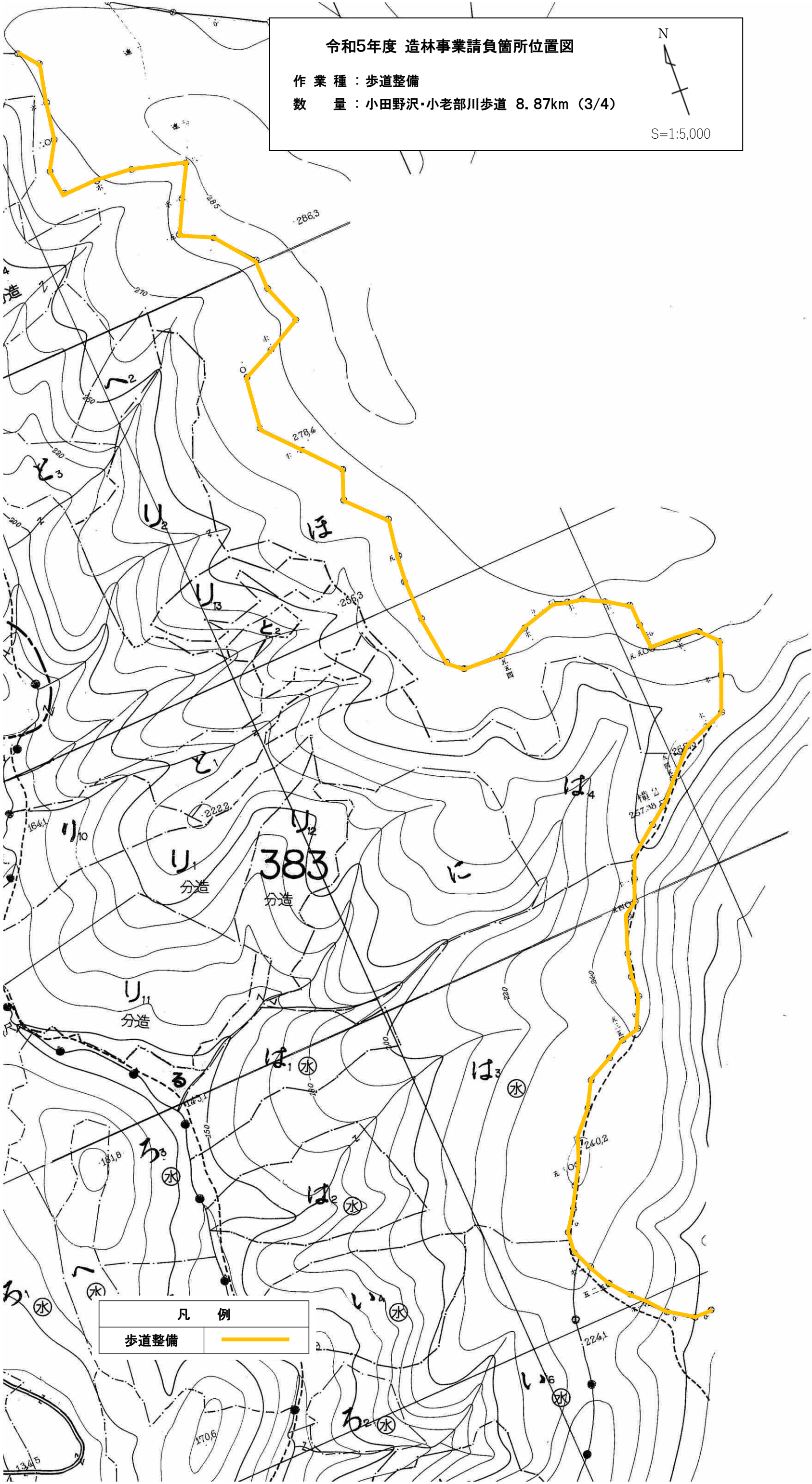
凡 例

歩道整備



令和5年度 造林事業請負箇所位置図

作 業 種：歩道整備
数 量：小田野沢・小老部川歩道 8.87km (3/4)



| 凡 例 | |
|------|--|
| 歩道整備 | |

数量：小田野沢・小老部川歩道 8.87km (4/4)

4

作業種：歩道整備
数量：小田野沢・小老部川歩道 8.87km (4/4)

S=1:5,000

Map details include:
- Elevation points: 224.1, 238.5, 227.5, 500.0, 495.0, 175.6, 49.0, 116.3, 64.5, 49.1.
- Labels: ち, 水, 分造, 横3, 貸, ち, と.
- Trail route: A yellow line starting from the top left, passing through several points, and ending near the bottom right.

| 凡 例 | |
|------|---|
| 歩道整備 | — |

凡 例

歩道整備